

Carta Estadística

Hombres Y Mujeres

Personas Por Zonas

46.81 %

53.18 %

42.36 %

57.63 %

1

46.26 %

53.73 %

53.00 %

46.99 %

2

58.22 %

41.77 %

48.85 %

51.14 %

3

45.43 %

54.56 %

49.14 %

50.85 %

4

36.67 %

63.32 %

50.69 %

49.30 %

5

2.860 - 8.90 %

7.270 - 16.55 %

1.258 - 3.91 %

9.384 - 21.51 %

3.598 - 11.2 %

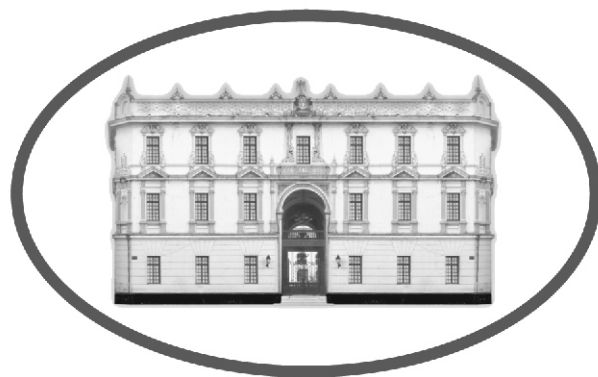
14.698 - 33.69 %

20.755 - 64.60 %

5.929 - 13.59 %

3.654 - 11.2 %

6.31



GOBERNACIÓN DE CALDAS
Secretaría de Planeación

ÍNDICE

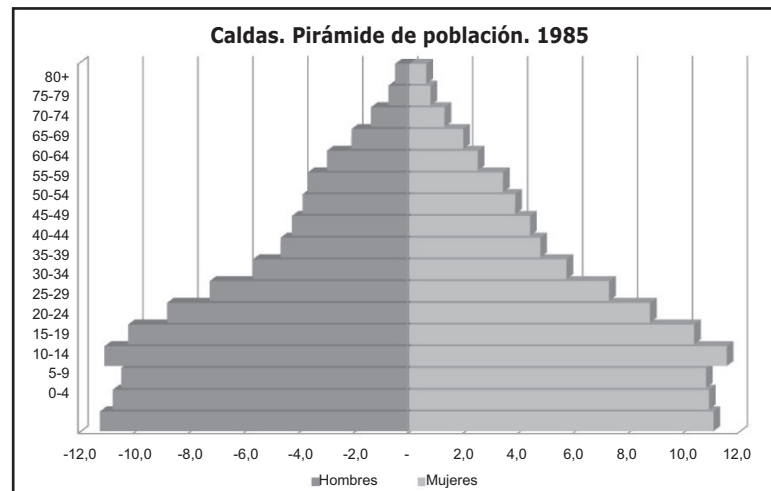
CAPITULO 1	
Demografía	
Anexos 1 al 10.....	7
CAPITULO 2	
Indicadores Sociales	
Anexos 11 al 27.....	18
CAPITULO 3	
Indicadores Económicos	
Anexos 28 al 34.....	36
CAPITULO 4	
Indicadores Fiscales	
Anexos 35 al 48.....	44
CAPITULO 5	
Indicadores Físico-Territoriales	
Anexos 49 al 59.....	58

INTRODUCCIÓN

De acuerdo con los resultados del proceso de conciliación censal elaborado por el DANE para el período 1985-2005 el departamento de Caldas a junio 30 de 2005 contaba con una población residente de 968.740 habitantes representando un 2.3% de los habitantes de Colombia. Como resultado de este proceso el DANE informa que los resultados del censo 2005, “han permitido revisar las estadísticas disponibles las cuales, se encontraban desfasadas de la realidad demográfica”.

En los tres elementos básicos de la ecuación compensadora (nacimientos, defunciones y el saldo migratorio) se encontraron diferencias con relación a las proyecciones del Censo 1993, los nacimientos se sobreestimaron, las defunciones fueron subestimadas y las migraciones se elaboraron bajo el supuesto que el saldo neto migratorio internaciones era cero lo que originó para la mayor parte de departamentos del país un desfase entre las proyecciones y los resultados del Censo 2005.

Con estos resultados se evidencia un proceso más acelerado de transición demográfica en el departamento al observar las estructuras demográficas a través de la pirámide poblacional. El grupo de 0 a 14 años pasó de representar el 32.7% de la población en 1985 a 27.7% en 2005, mientras los mayores de 60 años lo hicieron de 7.4% a 11.1%. Por su parte el crecimiento anual promedio en los 20 años analizados se situó en 5.53 por mil.



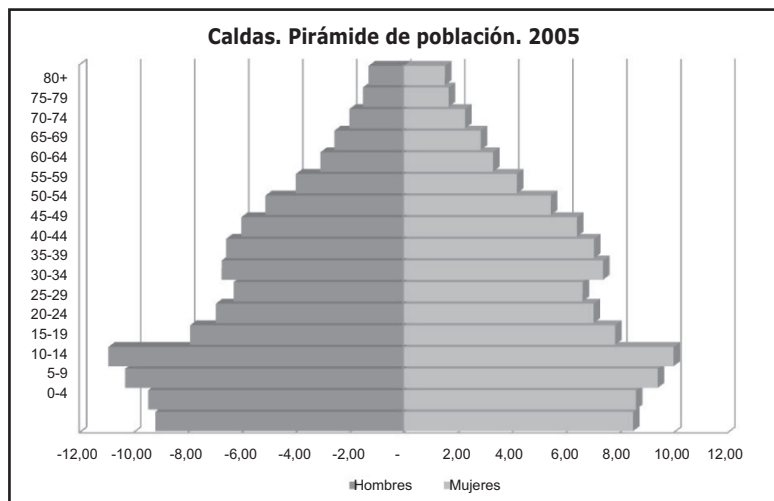
¹ Con este proceso se intenta explicar y corregir los sesgos contenidos en las cifras censales a través de la consistencia interna de las mismas y del conocimiento del pasado, estado actual y perspectivas de las variables demográficas que componen la ecuación compensadora.

² La población conciliada a 2005 para Colombia fue de 42.888.592 habitantes.

³ DANE. Cambios demográficos. Análisis de contexto de los cambios demográficos. Mayo de 2007. p2

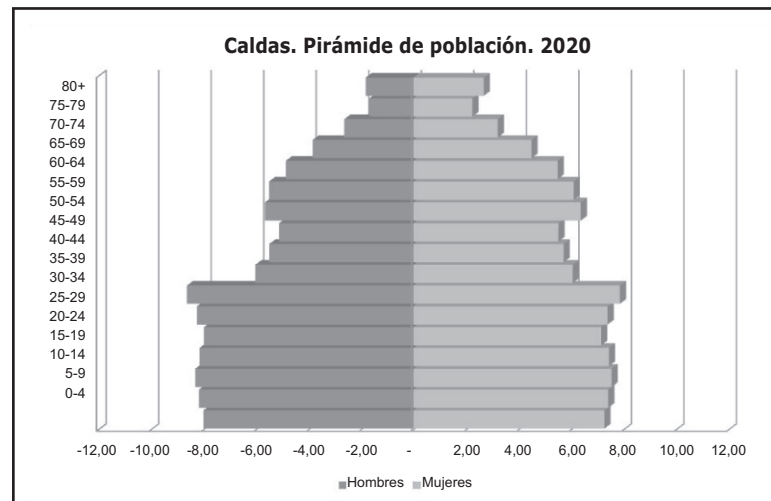
Fuente: Elaboración de la Secretaría de Planeación Departamental con base en Conciliación Censal DANE

Por su parte, el grupo de 40 a 59 años muestra el principal cambio en las pirámides poblacionales en 1985 representaba el 16.5% y en 2005 el 22.4%. Dicha situación da origen a una pirámide más constrictiva, donde se reduce la población joven y aparece un mayor nivel de envejecimiento.



Fuente: Elaboración de la Secretaría de Planeación Departamental con base en Conciliación Censal DANE

La proyección para 2020 exhibe una pirámide prácticamente de tipo estacionario, el crecimiento demográfico del departamento en 15 años alcanzaría los 997.980 habitantes, es decir 29.150 personas más que las informadas en 2005 como producto de un crecimiento anual promedio por debajo del 2 por mil.



Fuente: Elaboración de la Secretaría de Planeación Departamental con base en Conciliación Censal DANE

La proyección para 2020 exhibe una pirámide prácticamente de tipo estacionario, el crecimiento demográfico del departamento en 15 años alcanzaría los 997.980 habitantes, es decir 29.150 personas más que las informadas en 2005 como producto de un crecimiento anual promedio por debajo del 2 por mil.

La tasa de crecimiento anual promedio proyectada para el departamento de Caldas hasta el 2020 es de solo 0.2%, la segunda tasa más baja de crecimiento en los departamentos colombianos después de Boyacá. El principal factor de este comportamiento es el saldo neto migratorio negativo que tiene el departamento, el cual se plantea por parte del DANE que pase de -8.45 por cada 1.000 habitantes en el

quinquenio 2005 - 2010 (es decir por cada 1.000 habitantes que tenga el departamento emigren casi 9) a -6.17 en el quinquenio 2015 -2020.

Con las actuales tasas de crecimiento (las del quinquenio 2005 2010) el país necesitaría de 38.9 años para duplicar su población mientras Caldas requeriría 346.9 años, Quindío 124.1 años y Risaralda 114 años.

El cuadro 1 compara la población del departamento para los años 2005 y 2020 a través de un ejercicio de cohortes. Se puede observar que todos los grupos analizados pierden población como consecuencia de la migración y en menor medida por la mortalidad (en especial después de los 60 años), esta situación hace necesaria la revisión de las políticas territoriales de población y el diseño de estrategias para disminuir el éxodo de residentes de Caldas por el territorio colombiano y el resto del mundo.

Caldas. Comparación intergeneracional de la población. 2005 - 2020

Grupos de edad	2005	2020	Var % 2020/2005	Var % anual promedio	Var Absoluta
Total	968.740	997.890			
0- 4	85.568	76.077			
5- 9	87.368	77.653			
10-14	95.380	79.012			
15-19	101.250	77.687	-9,2	-0,6	-7.881
20-24	76.227	75.359	-13,7	-1,0	-12.009
25-29	67.743	77.925	-18,3	-1,3	-17.455
30-34	62.592	82.161	-18,9	-1,4	-19.089
35-39	68.441	60.300	-20,9	-1,6	-15.927
40-44	66.023	55.939	-17,4	-1,3	-11.804
45-49	60.242	53.104	-15,2	-1,1	-9.488
50-54	51.223	60.063	-12,2	-0,9	-8.378
55-59	39.636	57.941	-12,2	-0,9	-8.082
60-64	30.967	51.710	-14,2	-1,0	-8.532
65-69	26.253	41.627	-18,7	-1,4	-9.596
70-74	20.757	29.208	-26,3	-2,0	-10.428
75-79	15.385	19.613	-36,7	-3,0	-11.354
80+	13.685	22.511	-14,3	-1,0	-3.742

Fuente: Elaboración de la Secretaría de Planeación Departamental con base en Conciliación Censal DANE

Nota: Las comparaciones elaboradas deben realizarse con base en las cohortes, a manera de ejemplo los niños de 0 a 4 años en 2005 en el 2020 deben tener edades entre 15 y 19 años

Los siguientes anexos son un recorrido por los aspectos demográfico, social, económico, fiscal y físico territorial de Caldas. En ellos se cuantifica a través de una gran variedad de indicadores el desarrollo de la región, de tal manera que sirvan de base para futuras reflexiones e investigaciones que profundicen en cada uno de los aspectos citados.

CAPITULO 1 DEMOGRAFÍA

Anexo 1

Caldas. Tasas de crecimiento exponencial, según distritos agroindustriales y municipios. Censos 1985 - 1993 - 2005

Distritos y municipios	Censo 1985 con ajuste por cobertura			Censo 1993 con ajuste por cobertura			Tasa de crecimiento exponencial 1985 - 1993 (Por mil)			Censo 2005 a 30 de junio			Tasa de crecimiento exponencial 1993 - 2005 (Por mil)		
	Total	Cabecera	Resto	Total	Cabecera	Resto	Total	Cabecera	Resto	Total	Cabecera	Resto	Total	Cabecera	Resto
Total	883.024	536.410	346.614	1.030.062	638.174	391.888	19,25	21,71	15,35	968.740	671.003	297.737	-5,11	4,18	-22,90
Centro Sur	429.335	352.248	77.087	504.653	415.209	89.444	20,20	20,56	18,58	525.967	454.878	71.089	3,45	7,60	-19,14
Manizales	308.784	281.912	26.872	345.539	320.145	25.394	14,06	15,90	-7,07	379.972	353.312	26.660	7,92	8,21	4,05
Chinchiná	45.595	34.872	10.723	69.868	51.202	18.666	53,35	48,01	69,29	53.496	45.113	8.383	-22,25	-10,55	-66,71
Neira	26.823	9.569	17.254	26.628	11.265	15.363	-0,91	20,40	-14,51	28.140	13.967	14.173	4,60	17,92	-6,72
Palestina	17.936	5.993	11.943	24.099	5.304	18.795	36,92	-15,27	56,68	18.037	5.819	12.218	-24,15	7,72	-35,89
Villamaría	30.197	19.902	10.295	38.519	27.293	11.226	30,43	39,48	10,82	46.322	36.667	9.655	15,37	24,60	-12,56
Norte	87.031	33.929	53.102	111.428	42.023	69.405	30,89	26,74	33,47	72.607	35.306	37.301	-35,69	-14,51	-51,74
Aguadas	28.798	10.136	18.662	46.769	12.076	34.693	60,61	21,89	77,51	24.308	10.267	14.041	-54,53	-13,52	-75,38
Aranzazu	14.111	6.315	7.796	17.490	7.609	9.881	26,83	23,30	29,63	12.815	6.867	5.948	-25,92	-8,55	-42,30
Pácora	19.222	5.986	13.236	20.657	6.868	13.789	9,00	17,18	5,12	15.196	6.482	8.714	-25,59	-4,82	-38,25
Salamina	24.900	11.492	13.408	26.512	15.470	11.042	7,84	37,16	-24,27	20.288	11.690	8.598	-22,30	-23,35	-20,85
Occidente Alto	102.828	33.626	69.202	108.604	35.200	73.404	6,83	5,72	7,37	107.328	35.895	71.433	-0,98	1,63	-2,27
Filadelfia	15.989	4.725	11.264	16.437	4.053	12.384	3,45	-19,18	11,85	12.737	4.159	8.578	-21,25	2,15	-30,60
La Merced	10.923	2.764	8.159	12.252	2.769	9.483	14,35	0,23	18,80	6.752	2.190	4.562	-49,65	-19,55	-60,98
Marmato	6.350	1.440	4.910	8.341	855	7.486	34,09	-65,16	52,72	8.455	1.146	7.309	1,13	24,41	-1,99
Riosucio	46.876	14.189	32.687	48.002	16.381	31.621	2,97	17,96	-4,14	54.537	16.465	38.072	10,64	0,43	15,47
Supía	22.690	10.508	12.182	23.572	11.142	12.430	4,77	7,32	2,52	24.847	11.935	12.912	4,39	5,73	3,17
Occidente Bajo	84.487	37.771	46.716	99.486	44.416	55.070	20,43	20,26	20,56	78.379	41.732	36.647	-19,87	-5,19	-33,94
Anserma	35.239	17.502	17.737	45.076	21.496	23.580	30,77	25,69	35,59	35.097	20.334	14.763	-20,85	-4,63	-39,02
Belalcázar	14.105	4.976	9.129	15.104	5.321	9.783	8,55	8,38	8,65	11.872	5.027	6.845	-20,06	-4,74	-29,76
Risaralda ¹	21.004	4.458	16.546	22.064	4.262	17.802	6,15	-5,62	9,15	10.679	4.151	6.528	-15,81	23,96	-29,01
San José	-	-	-	-	-	-	-	-	-	7.572	1.531	6.041	-	-	-
Viterbo	14.139	10.835	3.304	17.242	13.337	3.905	24,80	25,97	20,89	13.159	10.689	2.470	-22,52	-18,44	-38,17
Alto Oriente	76.336	22.872	53.464	80.767	25.555	55.212	7,05	13,86	4,02	69.817	24.844	44.973	-12,14	-2,35	-17,09
Manzanares	26.853	10.144	16.709	32.869	11.700	21.169	25,27	17,84	29,57	25.104	9.864	15.240	-22,46	-14,22	-27,38
Marquetalia	15.060	4.809	10.251	15.628	5.121	10.507	4,63	7,86	3,08	14.798	5.806	8.992	-4,55	10,46	-12,98
Marulanda	4.477	1.602	2.875	4.317	1.128	3.189	-4,55	-43,85	12,96	3.489	1.148	2.341	-17,75	1,46	-25,76
Pensilvania	29.946	6.317	23.629	27.953	7.606	20.347	-8,61	23,21	-18,69	26.426	8.026	18.400	-4,68	4,48	-8,38
Magdalena															
Caldense	103.007	55.964	47.043	125.124	75.771	49.353	24,31	37,88	5,99	114.642	78.348	36.294	-7,29	2,79	-25,61
La Dorada	56.172	49.516	6.656	73.582	66.846	6.736	33,75	37,51	1,49	72.925	65.501	7.424	-0,75	-1,69	8,10
Norcasia	-	-	-	-	-	-	-	-	-	6.903	4.141	2.762	-	-	-
Samaná ²	35.910	4.026	31.884	40.182	4.992	35.190	14,05	26,88	12,33	25.649	4.978	20.671	-17,55	50,21	-33,88
Victoria	10.925	2.422	8.503	11.360	3.933	7.427	4,88	60,60	-16,91	9.165	3.728	5.437	-17,89	-4,46	-25,99

¹ Incluye el municipio de San José segregado de Risaralda, Ord. 233 de diciembre 17 de 1997.

² Incluye el municipio de Norcasia segregado de Samaná, Ord. 327 de junio 30 de 1999.

Tasa de crecimiento exponencial: (logaritmo natural (población último censo/población censo anterior)/Tiempo intercensal*1.000).

Fuente: Secretaría de Planeación Departamental con base en DANE.

Anexo 2

Caldas. Proyecciones de población por zona, según distritos y municipios a 30 de junio. 2005 a 2007

Distritos y/municipios	2005			2006			2007		
	Total	Cabecera	Resto	Total	Cabecera	Resto	Total	Cabecera	Resto
Caldas	968.740	671.003	297.737	970.988	677.009	293.979	973.226	681.836	291.390
Centro Sur	525.967	454.878	71.089	529.708	459.006	70.702	533.429	462.950	70.479
Manizales	379.972	353.312	26.660	382.668	355.910	26.758	385.343	358.488	26.855
Chinchiná	53.496	45.113	8.383	53.759	45.640	8.119	54.019	46.004	8.015
Neira	28.140	13.967	14.173	28.111	14.097	14.014	28.079	14.218	13.861
Palestina	18.037	5.819	12.218	17.992	5.786	12.206	17.947	5.762	12.185
Villamaría	46.322	36.667	9.655	47.178	37.573	9.605	48.041	38.478	9.563
Norte	72.607	35.306	37.301	71.610	35.823	35.787	70.621	35.813	34.808
Aguadas	24.308	10.267	14.041	24.026	10.302	13.724	23.745	10.253	13.492
Aranzazu	12.815	6.867	5.948	12.720	7.080	5.640	12.624	7.135	5.489
Pácora	15.196	6.482	8.714	14.907	6.477	8.430	14.623	6.460	8.163
Salamina	20.288	11.690	8.598	19.957	11.964	7.993	19.629	11.965	7.664
Occidente Alto	107.328	35.895	71.433	107.319	36.012	71.307	107.312	36.102	71.210
Filadelfia	12.737	4.159	8.578	12.556	4.130	8.426	12.377	4.085	8.292
La Merced	6.752	2.190	4.562	6.568	2.212	4.356	6.389	2.224	4.165
Marmato	8.455	1.146	7.309	8.525	1.167	7.358	8.596	1.189	7.407
Riosucio	54.537	16.465	38.072	54.780	16.536	38.244	55.019	16.607	38.412
Supía	24.847	11.935	12.912	24.890	11.967	12.923	24.931	11.997	12.934
Occidente Bajo	78.379	41.732	36.647	77.854	42.158	35.696	77.328	42.212	35.116
Anserma	35.097	20.334	14.763	34.960	20.665	14.295	34.818	20.768	14.050
Belalcázar	11.872	5.027	6.845	11.718	5.033	6.685	11.565	5.000	6.565
Risaralda	10.679	4.151	6.528	10.519	4.246	6.273	10.361	4.255	6.106
San José	7.572	1.531	6.041	7.580	1.564	6.016	7.589	1.581	6.008
Viterbo	13.159	10.689	2.470	13.077	10.650	2.427	12.995	10.608	2.387
Alto Oriente	69.817	24.844	44.973	69.625	24.936	44.689	69.428	25.008	44.420
Manzanares	25.104	9.864	15.240	24.941	9.834	15.107	24.775	9.785	14.990
Marquetalia	14.798	5.806	8.992	14.829	5.898	8.931	14.860	5.984	8.876
Marulanda	3.489	1.148	2.341	3.453	1.122	2.331	3.418	1.104	2.314
Pensilvania	26.426	8.026	18.400	26.402	8.082	18.320	26.375	8.135	18.240
Magdalena									
Caldense	114.642	78.348	36.294	114.872	79.074	35.798	115.108	79.751	35.357
La Dorada	72.925	65.501	7.424	73.659	66.252	7.407	74.395	66.957	7.438
Norcasia	6.903	4.141	2.762	6.711	4.106	2.605	6.524	4.072	2.452
Samaná	25.649	4.978	20.671	25.435	4.986	20.449	25.220	4.993	20.227
Victoria	9.165	3.728	5.437	9.067	3.730	5.337	8.969	3.729	5.240

Fuente: Proyección población DANE

Anexo 3 Caldas. Población quinquenal por sexo, según grupos de edad 2005 - 2020

Grupos de edad	2005	2010 2015 2020		
		Hombres		
TOTAL	474.672	479.027	483.370	487.837
0- 4	43.647	42.348	40.668	38.984
5- 9	44.906	42.492	41.338	39.818
10-14	48.949	43.793	41.516	40.512
15-19	51.911	46.462	41.646	39.716
20-24	37.552	47.974	43.123	38.905
25-29	33.038	33.660	44.398	40.209
30-34	29.889	30.061	31.066	42.059
35-39	31.996	27.578	28.048	29.356
40-44	31.225	30.168	26.068	26.754
45-49	28.557	29.636	28.774	24.933
50-54	24.312	27.101	28.270	27.561
55-59	18.959	22.826	25.589	26.813
60-64	14.655	17.308	21.001	23.682
65-69	12.193	12.849	15.301	18.702
70-74	9.548	10.089	10.699	12.825
75-79	7.163	7.212	7.662	8.166
80 y más	6.172	7.470	8.203	8.842

Grupos de edad	2005	2010 2015 2020		
		Mujeres		
TOTAL	494.068	499.335	504.633	510.053
0- 4	41.921	40.357	38.721	37.093
5- 9	42.462	40.701	39.298	37.835
10-14	46.431	41.373	39.750	38.500
15-19	49.339	44.013	39.261	37.971
20-24	38.675	45.527	40.678	36.454
25-29	34.705	34.693	42.011	37.716
30-34	32.703	32.156	32.455	40.102
35-39	36.445	30.666	30.370	30.944
40-44	34.798	34.816	29.269	29.185
45-49	31.685	33.291	33.488	28.171
50-54	26.911	30.414	32.152	32.502
55-59	20.677	25.700	29.278	31.128
60-64	16.312	19.382	24.395	28.028
65-69	14.060	14.933	18.003	22.925
70-74	11.209	12.441	13.418	16.383
75-79	8.222	9.215	10.447	11.447
80 y más	7.513	9.657	11.639	13.669

Grupos de edad	2005	2010 2015 2020		
		Ambos Sexos		
TOTAL	968.740	978.362	988.003	997.890
0- 4	85.568	82.705	79.389	76.077
5- 9	87.368	83.193	80.636	77.653
10-14	95.380	85.166	81.266	79.012
15-19	101.250	90.475	80.907	77.687
20-24	76.227	93.501	83.801	75.359
25-29	67.743	68.353	86.409	77.925
30-34	62.592	62.217	63.521	82.161
35-39	68.441	58.244	58.418	60.300
40-44	66.023	64.984	55.337	55.939
45-49	60.242	62.927	62.262	53.104
50-54	51.223	57.515	60.422	60.063
55-59	39.636	48.526	54.867	57.941
60-64	30.967	36.690	45.396	51.710
65-69	26.253	27.782	33.304	41.627
70-74	20.757	22.530	24.117	29.208
75-79	15.385	16.427	18.109	19.613
80 y más	13.685	17.127	19.842	22.511

Fuente: DANE, Proyecciones nacionales y departamentales de Población. 2006 - 2020

Anexo 4
Caldas. Indicadores Demográficos 2005 - 2020

Año	Población			Relaciones de			Edad Mediana (años)
	Total	Hombres	Mujeres	Dependencia (por mil)	Niños-Mujer (por mujer)	Masculinidad (por 100)	
2005	968.740	474.672	494.068	551,61	0,331	96,07	27,85
2010	978.362	479.027	499.335	520,54	0,324	95,93	28,96
2015	988.003	483.370	504.633	516,88	0,321	95,79	30,13
2020	997.890	487.837	510.053	530,06	0,316	95,64	32,14

Período	Tasas medias anuales de crecimiento		Tasas implícitas (por mil)			Migrantes Netos	
	Exponencial	Geométrico	Crecimiento Natural	Natalidad	Mortalidad	Total	Tasa por mil
2005 -2010	0,20	0,20	10,46	17,56	7,10	-41.123	-8,45
2010 - 2015	0,20	0,20	9,42	16,61	7,19	-36.224	-7,37
2015 - 2020	0,20	0,20	8,27	15,68	7,41	-30.610	-6,17

Período	Tasa de reproducción (por mujer)		Tasa de fecundidad (por mil mujeres)		Edad media de la fecundidad	Número estimado de:	
	Bruta	Neta	Global	General		Nacimientos	Defunciones
2005 -2010	1,08	1,06	2.228,00	67,20	26,26	85.476	34.544
2010 - 2015	1,04	1,02	2.139,50	65,60	26,15	81.640	35.322
2015 - 2020	1,02	1,00	2.092,00	64,40	26,09	77.830	36.790

Período	Esperanza de vida al nacer (años)			Tasa de mortalidad	Defunciones		
	Hombres	Mujeres	Total		< 1 años	0-4 años	1-4 años
2005 -2010	68,66	78,07	73,24	16,00	1.382	1.524	143
2010 - 2015	70,00	79,29	74,52	13,50	1.112	1.220	108
2015 - 2020	71,17	80,20	75,56	11,90	938	1.017	80

Fuente: DANE - Proyecciones Nacionales y Departamentales de población. 2006 - 2020

Anexo 5

Caldas. Nacidos vivos por año, según subregiones y municipio de residencia de la madre. 2002 - 2006

Distritos y municipios	2002	2003	2004	2005	2006	Promedio 2002 - 2006	Trimedia 2003	Trimedia 2005
Caldas	15.234	15.177	14.785	13.659	12.957	14.362	15.065	13.800
Centro Sur	7.700	7.632	7.395	7.110	6.643	7.296	7.576	7.049
Manizales	5.501	5.393	5.227	5.058	4.614	5.159	5.374	4.966
Chinchiná	949	927	865	847	781	874	914	831
Neira	395	383	390	335	374	375	389	366
Palestina	319	336	299	302	287	309	318	296
Villamaría	536	593	614	568	587	580	581	590
Norte	1.189	1.131	1.108	1.020	982	1.086	1.143	1.037
Aguadas	433	376	393	326	361	378	401	360
Aranzazu	238	236	227	203	180	217	234	203
Pácora	248	225	195	196	191	211	223	194
Salamina	270	294	293	295	250	280	286	279
Occidente Alto	1.821	1.917	1.721	1.434	1.394	1.657	1.820	1.516
Filadelfia	210	232	200	171	152	193	214	174
La Merced	129	108	83	99	82	100	107	88
Marmato	146	178	174	130	124	150	166	143
Riosucio	869	872	784	676	727	786	842	729
Supía	467	527	480	358	309	428	491	382
Occidente Bajo	1.365	1.297	1.283	1.093	1.056	1.219	1.315	1.144
Anserma	585	552	557	506	464	533	565	509
Belalcázar	215	229	191	155	162	190	212	169
Risaralda	222	197	227	198	203	209	215	209
San José	90	87	85	70	60	78	87	72
Viterbo	253	232	223	164	167	208	236	185
Alto Oriente	1.122	1.059	1.004	909	888	996	1.062	934
Manzanares	382	376	352	252	284	329	370	296
Marquetalia	271	275	246	236	214	248	264	232
Marulanda	59	49	57	45	31	48	55	44
Pensilvania	410	359	349	376	359	371	373	361
Magdalena								
Caldense	2.037	2.141	2.274	2.093	1.994	2.108	2.151	2.120
La Dorada	1.461	1.471	1.572	1.434	1.411	1.470	1.501	1.472
Norcasia	155	142	150	149	144	148	149	148
Samaná	310	396	436	373	317	366	381	375
Victoria	111	132	116	137	122	124	120	125

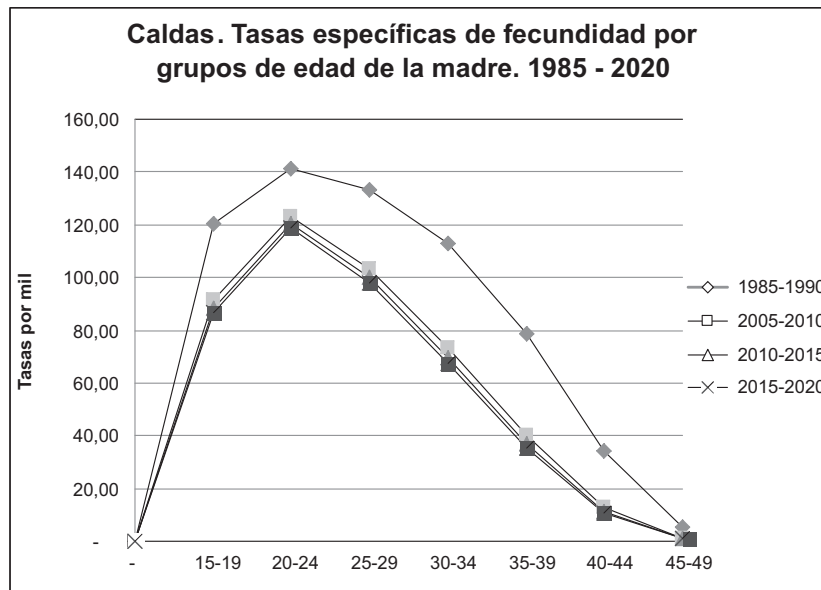
Fuente: Cálculos de la Secretaría de Planeación Departamental con base en DANE - Estadísticas Vitales - DTSC

Anexo 6

Caldas. Tasas Específicas de fecundidad por grupos de edad y Tasa global de fecundidad, según quinquenios. 1985 - 2020

Periodos	Tasas Específicas de Fecundidad por edad							Tasa Global de Fecundidad
	15-19	20-24	25-29	30-34	35-39	40-44	45-49	
1985-1990	0,120	0,141	0,133	0,113	0,078	0,035	0,005	3,13
1990-1995	0,109	0,136	0,122	0,096	0,060	0,023	0,003	2,75
1995-2000	0,102	0,131	0,115	0,086	0,051	0,018	0,002	2,52
2000-2005	0,097	0,127	0,109	0,079	0,045	0,015	0,002	2,36
2005-2010	0,092	0,123	0,104	0,073	0,040	0,013	0,001	2,23
2010-2015	0,089	0,120	0,100	0,070	0,037	0,011	0,001	2,14
2015-2020	0,087	0,119	0,098	0,068	0,036	0,011	0,001	2,09

Fuente: DANE - Proyecciones Nacionales y Departamentales de población. 2006 - 2020



Anexo 7 Caldas. Tasa de Mortalidad Infantil por años y promedio de últimos tres años. 2003 - 2006.

Distritos y Municipios	2003			2004			2005 ^p			2006 ^p			Promedio del cuatrienio			
	Defunciones	Nacidos vivos	TMI	Defunciones	Nacidos vivos	TMI	Defunciones	Nacidos vivos	TMI	Defunciones	Nacidos vivos	TMI	Promedio TMI	Promedio Defunciones	Promedio Nacidos vivos	TMI
Caldas	245	15.177	16,1	263	14.785	17,8	182	13.659	13,3	183	12.957	14,1	15,3	218	14.145	15,4
Centro Sur	111	7.632	14,5	102	7.395	13,8	104	7.110	14,6	95	6.643	14,3	14,3	103	7.195	14,3
Manizales	73	5393	13,5	62	5227	11,9	66	5058	13,0	65	4.614	14,1	13,1	67	5.073	13,1
Chinchiná	18	927	19,4	13	865	15,0	8	847	9,4	12	781	15,4	14,8	13	855	14,9
Neira	5	383	13,1	11	390	28,2	8	335	23,9	6	374	16,0	20,3	8	371	20,2
Palestina	7	336	20,8	9	299	30,1	10	302	33,1	6	287	20,9	26,2	8	306	26,1
Villamaría	8	593	13,5	7	614	11,4	12	568	21,1	6	587	10,2	14,1	8	591	14,0
Norte	21	1.131	18,6	17	1.108	15,3	10	1.020	9,8	16	982	16,3	15,0	16	1.060	15,1
Aguadas	4	376	10,6	1	393	2,5	4	326	12,3	5	361	13,9	9,8	4	364	9,6
Aranzazu	3	236	12,7	4	227	17,6	2	203	9,9	2	180	11,1	12,8	3	212	13,0
Pácora	2	225	8,9	4	195	20,5	-	196	-	7	191	36,6	22,0	4	202	21,5
Salamina	12	294	40,8	8	293	27,3	4	295	13,6	2	250	8,0	22,4	7	283	23,0
Occidente Alto	31	1.917	16,2	38	1.721	22,1	14	1.434	9,8	22	1.394	15,8	15,9	26	1.617	16,2
Filadelfia	4	232	17,2	2	200	10,0	2	171	11,7	4	152	26,3	16,3	3	189	15,9
La Merced	1	108	9,3	1	83	12,0	1	99	10,1	2	82	24,4	13,9	1	93	13,4
Marmato	3	178	16,9	2	174	11,5	1	130	7,7	3	124	24,2	15,1	2	152	14,9
Riosucio	16	872	18,3	21	784	26,8	7	676	10,4	8	727	11,0	16,6	13	765	17,0
Supía	7	527	13,3	12	480	25,0	3	358	8,4	5	309	16,2	15,7	7	419	16,1
Occidente Bajo	28	1.297	21,6	24	1.283	18,7	15	1.093	13,7	17	1.056	16,1	17,5	21	1.182	17,8
Anserma	11	552	19,9	9	557	16,2	1	506	2,0	6	464	12,9	12,7	7	520	13,0
Belalcázar	10	229	43,7	6	191	31,4	5	155	32,3	4	162	24,7	33,0	6	184	33,9
Risaralda	5	197	25,4	5	227	22,0	-	198	-	4	203	19,7	22,4	5	206	22,6
San José	2	87	23,0	1	85	11,8	2	70	28,6	-	60	0,0	15,8	2	76	22,1
Viterbo	0	232	0,0	3	223	13,5	7	164	42,7	3	167	18,0	18,5	3	197	16,5
Alto Oriente	22	1.059	20,8	24	1.004	23,9	10	909	11,0	10	888	11,3	16,7	17	965	17,1
Manzanares	8	376	21,3	11	352	31,3	4	252	15,9	3	284	10,6	19,7	7	316	20,6
Marquetalia	5	275	18,2	3	246	12,2	-	236	-	2	214	9,3	13,2	3	243	13,7
Marulanda	1	49	20,4	1	57	17,5	1	45	22,2	2	31	64,5	31,2	1	46	27,5
Pensilvania	8	359	22,3	9	349	25,8	5	376	13,3	3	359	8,4	17,4	6	361	17,3
Magdalena																
Caldense	32	2.141	14,9	58	2.274	25,5	29	2.093	13,9	23	1.994	11,5	16,5	36	2.126	16,7
La Dorada	18	1471	12,2	34	1572	21,6	18	1434	12,6	15	1.411	10,6	14,3	21	1.472	14,4
Norcasia	1	142	7,0	2	150	13,3	2	149	13,4	1	144	6,9	10,2	2	146	10,3
Samaná	11	396	27,8	15	436	34,4	7	373	18,8	7	317	22,1	25,8	10	381	26,3
Victoria	2	132	15,2	7	116	60,3	2	137	14,6	-	122	-	30,0	4	127	28,9

Fuente: Elaboración de la Secretaría de Planeación Departamental con base en DANE - Estadísticas Vitales - DTSC

Nota: Se trabaja promedios del cuatrienio para evitar los sesgos originados por los municipios donde en un año en particular no hay muertes o por fenómenos aleatorios.

p: Resultado preliminar incluye las muertes de niños de madres residentes habituales de Caldas

Anexo 8

**Caldas. Proyección de esperanza de vida por quinquenios y género, según grupos de edad.
2005 - 2020**

Grupos de edad	2005 - 2010		2010 - 2015		2015 - 2020	
	Hombres	Mujeres	Hombres	Mujeres	Hombres	Mujeres
Menores 1 año	68,66	78,07	70,00	79,29	71,17	80,20
1 a 4	68,93	78,16	70,08	79,22	71,13	80,04
5 a 9	65,27	74,41	66,37	75,42	67,38	76,19
10 a 14	60,41	69,54	61,50	70,52	62,50	71,27
15 a 19	55,53	64,64	56,61	65,60	67,59	66,33
20 a 24	51,18	59,81	52,16	60,73	53,05	61,44
25 a 29	47,34	54,96	48,12	55,85	48,84	56,54
30 a 34	43,37	50,10	43,99	50,97	44,55	51,64
35 a 39	39,35	45,29	39,82	46,14	40,24	46,78
40 a 44	35,20	40,52	35,54	41,34	35,86	41,96
45 a 49	31,02	35,81	31,27	36,59	31,50	37,18
50 a 54	26,79	31,18	26,99	31,92	27,17	32,49
55 a 59	22,73	26,75	22,88	27,43	23,02	27,95
60 a 64	18,94	22,47	19,04	43,07	19,14	23,54
65 a 69	15,49	18,55	15,54	19,03	15,59	19,39
70 a 74	12,42	14,92	12,43	15,26	12,43	15,52
75 a 79	9,92	11,85	9,86	11,29	9,81	12,09
80 y más	7,71	9,23	7,63	9,17	7,57	9,13

Fuente: DANE, proyecciones de población según censo 2005

Anexo 9
Caldas. Esperanza de vida por distritos agroindustriales, según grupos de edad. 2005

Grupos de edad	Hombres						Mujeres					
	Centro Sur	Norte	Alto Occidente	Bajo Occidente	Alto Oriente	Magdalena Caldense	Centro Sur	Norte	Alto Occidente	Bajo Occidente	Alto Oriente	Magdalena Caldense
Menores 1 año	68,58	68,82	67,20	65,90	68,33	67,14	76,56	75,47	75,29	74,61	76,65	74,79
1 a 4	68,68	68,37	66,89	65,83	68,11	67,37	76,41	74,74	74,72	74,42	76,30	74,75
5 a 9	64,92	64,61	62,97	62,32	64,23	63,70	72,60	70,74	71,01	71,11	72,30	71,05
10 a 14	60,07	59,61	58,10	57,32	59,41	58,75	67,67	65,96	66,34	66,48	67,53	66,05
15 a 19	55,13	54,77	53,22	52,58	54,58	53,80	62,75	61,05	61,48	61,57	62,84	61,16
20 a 24	50,79	49,93	49,07	48,29	50,33	49,67	57,87	56,15	56,72	57,19	57,95	56,64
25 a 29	46,84	45,72	46,61	45,03	46,79	45,66	52,95	51,15	51,72	52,19	53,24	52,06
30 a 34	42,70	41,86	42,89	42,29	43,47	41,45	48,04	46,15	46,88	47,39	48,37	47,26
35 a 39	38,69	37,87	38,84	38,79	39,49	37,50	43,16	41,81	42,18	42,59	43,37	42,62
40 a 44	34,44	34,04	34,72	34,60	35,15	33,29	38,39	37,06	37,51	37,98	38,48	37,78
45 a 49	30,21	29,54	30,25	30,34	31,00	29,44	33,63	32,06	33,12	33,12	33,68	33,03
50 a 54	25,96	25,52	25,78	26,29	26,84	25,11	28,91	27,39	28,52	28,40	28,97	28,34
55 a 59	21,78	21,34	21,62	22,21	22,41	20,68	24,32	23,05	24,41	24,29	24,24	23,69
60 a 64	17,87	17,36	17,61	17,96	18,49	16,86	19,94	18,75	19,83	19,98	19,86	19,34
65 a 69	14,32	13,52	14,13	13,89	14,28	13,61	15,96	15,24	15,52	15,42	15,34	15,37
70 a 74	10,76	10,27	11,09	10,72	10,86	10,21	12,01	11,40	11,83	11,81	11,34	11,55
75 a 79	7,75	7,46	8,08	7,32	7,77	8,00	8,75	8,05	7,76	8,14	8,22	8,34
80 a 84	4,82	5,01	5,08	4,39	4,55	4,92	5,41	5,03	4,97	4,94	4,44	5,14
85 y más	2,13	1,74	2,40	1,84	1,09	2,00	1,89	1,51	2,00	1,69	1,51	1,28

Fuente: Cálculos de la Secretaría de Planeación Departamental con base en DANE - Censo General 2005 y Estadísticas Vitales DANE - DTSC

Anexo 10

Caldas. Migrantes netos por quinquenios y género según grupos de edad. 1985 -2020

EDAD	1985-1990			1990-1995			1995-2000			2000-2005		
	Total	Hombres	Mujeres	Total	Hombres	Mujeres	Total	Hombres	Mujeres	Total	Hombres	Mujeres
Total	-41.347	-17.996	-23.351	-43.811	-19.083	-24.728	-53.448	-23.471	-29.977	-47.462	-21.853	-25.609
0-4	-4.007	-1.940	-2.067	-4.216	-2.003	-2.213	-5.124	-2.499	-2.625	-3.416	-1.891	-1.525
5-9	-2.564	-1.312	-1.252	-2.733	-1.435	-1.298	-3.238	-1.643	-1.595	-3.440	-1.623	-1.817
10-14	-2.711	-1.173	-1.538	-2.888	-1.271	-1.617	-3.654	-1.670	-1.984	-3.379	-1.686	-1.693
15-19	-3.762	-1.526	-2.236	-4.084	-1.617	-2.467	-5.167	-2.136	-3.031	-4.697	-2.255	-2.442
20-24	-7.455	-3.180	-4.275	-8.042	-3.445	-4.597	-9.408	-4.104	-5.304	-7.056	-3.181	-3.875
25-29	-7.611	-3.137	-4.474	-7.990	-3.337	-4.653	-9.427	-4.001	-5.426	-7.276	-3.190	-4.086
30-34	-4.542	-2.076	-2.466	-4.788	-2.203	-2.585	-6.128	-2.813	-3.315	-4.892	-2.333	-2.559
35-39	-2.508	-1.150	-1.358	-2.622	-1.203	-1.419	-3.573	-1.621	-1.952	-3.693	-1.712	-1.981
40-44	-1.383	-617	-766	-1.445	-640	-805	-1.972	-858	-1.114	-2.606	-1.137	-1.469
45-49	-1.178	-433	-745	-1.203	-438	-765	-1.520	-559	-961	-2.091	-839	-1.252
50-54	-1.067	-392	-675	-1.079	-385	-694	-1.258	-445	-813	-1.545	-633	-912
55-59	-833	-357	-476	-886	-363	-523	-967	-376	-591	-1.057	-408	-649
60-64	-657	-233	-424	-739	-251	-488	-806	-249	-557	-898	-358	-540
65-69	-402	-206	-196	-444	-215	-229	-507	-227	-280	-645	-275	-370
70-74	-364	-145	-219	-314	-137	-177	-353	-142	-211	-294	-136	-158
75-79	-172	-83	-89	-179	-85	-94	-200	-88	-112	-277	-126	-151
80-Y+	-131	-36	-95	-159	-55	-104	-146	-40	-106	-200	-70	-130

Anexo 10

Continuación

EDAD	2005-2010			2010-2015			2015-2020		
	Total	Hombres	Mujeres	Total	Hombres	Mujeres	Total	Hombres	Mujeres
Total	-41.123	-18.701	-22.422	-36.224	-16.473	-19.751	-30.610	-13.920	-16.690
0-4	-2.059	-1.055	-1.004	-1.814	-929	-885	-1.533	-785	-748
5-9	-2.073	-978	-1.095	-1.827	-862	-965	-1.543	-728	-815
10-14	-2.036	-1.016	-1.020	-1.794	-895	-899	-1.515	-756	-759
15-19	-4.462	-2.142	-2.320	-3.931	-1.887	-2.044	-3.322	-1.595	-1.727
20-24	-6.703	-3.022	-3.681	-5.905	-2.662	-3.243	-4.989	-2.249	-2.740
25-29	-6.913	-3.031	-3.882	-6.089	-2.670	-3.419	-5.145	-2.256	-2.889
30-34	-4.647	-2.216	-2.431	-4.093	-1.952	-2.141	-3.460	-1.650	-1.810
35-39	-3.508	-1.626	-1.882	-3.091	-1.433	-1.658	-2.612	-1.211	-1.401
40-44	-2.476	-1.080	-1.396	-2.180	-951	-1.229	-1.843	-804	-1.039
45-49	-1.986	-797	-1.189	-1.750	-702	-1.048	-1.478	-593	-885
50-54	-1.338	-548	-790	-1.179	-483	-696	-996	-408	-588
55-59	-916	-354	-562	-806	-311	-495	-682	-263	-419
60-64	-778	-310	-468	-685	-273	-412	-579	-231	-348
65-69	-559	-238	-321	-492	-210	-282	-416	-177	-239
70-74	-255	-118	-137	-225	-104	-121	-190	-88	-102
75-79	-240	-109	-131	-211	-96	-115	-178	-81	-97
80-Y+	-174	-61	-113	-152	-53	-99	-129	-45	-84

Fuente: DANE - Proyecciones Nacionales y Departamentales de población. 2006 - 2020

CAPITULO 2

INDICADORES SOCIALES

Anexo 11

Caldas (sin Manizales). Matrícula por zona según grado y nivel (toda las edades). 2005 - 2007

Grado / Nivel	2005			2006			2007		
	Total	Urbano	Rural	Total	Urbano	Rural	Total	Urbano	Rural
Total	128.077	76.901	51.176	127.370	75.709	51.661	124.554	73.829	50.725
Transición	9.441	5.147	4.294	9.553	5.092	4.461	8.836	4.701	4.135
Primero	17.932	7.982	9.950	15.731	7.262	8.469	14.625	6.968	7.657
Segundo	13.050	6.507	6.543	13.490	6.488	7.002	13.003	6.353	6.650
Tercero	13.266	6.959	6.307	12.710	6.687	6.023	12.198	6.275	5.923
Cuarto	12.691	7.000	5.691	12.502	6.736	5.766	11.756	6.339	5.417
Quinto	11.946	6.736	5.210	12.178	6.712	5.466	11.817	6.468	5.349
Total Primaria	68.885	35.184	33.701	66.611	33.885	32.726	63.399	32.403	30.996
Sexto	11.900	7.785	4.115	11.994	7.840	4.154	11.722	7.593	4.129
Séptimo	9.996	7.024	2.972	10.154	6.780	3.374	10.387	6.911	3.476
Octavo	8.573	6.351	2.222	9.060	6.445	2.615	9.067	6.143	2.924
Noveno	7.296	5.605	1.691	7.688	5.806	1.882	8.173	5.921	2.252
Total Básica Secundaria	37.765	26.765	11.000	38.896	26.871	12.025	39.349	26.568	12.781
Décimo	6.396	5.164	1.232	6.564	5.221	1.343	6.827	5.283	1.544
Once	5.289	4.376	913	5.477	4.400	1.077	5.856	4.587	1.269
Doce - Normal Superior	147	111	36	179	150	29	164	164	
Trece - Normal Superior	154	154		90	90		123	123	
Total Media Vocacional	11.986	9.805	2.181	12.310	9.861	2.449	12.970	10.157	2.813

Fuente: Elaboración de la Secretaría de Planeación Departamental con base en Secretaria de Educación Departamental

Anexo 11

Caldas(sin Manizales). Matrícula por zona según grado y nivel (en edad escolar). 2005 - 2007

Grado / Nivel	2005			2006			2007		
	Total	Urbano	Rural	Total	Urbano	Rural	Total	Urbano	Rural
Total	96.108	59.086	37.022	96.818	58.944	37.874	94.714	57.252	37.462
Transición	6.753	3.756	2.997	7.394	4.098	3.296	6.485	3.554	2.931
Primero	14.807	6.543	8.264	13.717	6.257	7.460	11.734	5.440	6.294
Segundo	11.995	6.197	5.798	12.489	6.229	6.260	12.204	6.106	6.098
Tercero	11.357	6.268	5.089	10.971	6.069	4.902	10.758	5.763	4.995
Cuarto	9.364	5.626	3.738	9.334	5.455	3.879	9.086	5.305	3.781
Quinto	6.387	4.225	2.162	6.438	4.165	2.273	6.837	4.281	2.556
Total Primaria	53.910	28.859	25.051	52.949	28.175	24.774	50.619	26.895	23.724
Sexto	9.671	6.402	3.269	9.730	6.398	3.332	8.806	5.576	3.230
Séptimo	8.552	6.155	2.397	8.710	6.007	2.703	9.255	6.309	2.946
Octavo	6.340	4.849	1.491	6.830	5.077	1.753	7.065	4.992	2.073
Noveno	3.899	3.227	672	4.078	3.279	799	4.809	3.726	1.083
Total Básica Secundaria	28.462	20.633	7.829	29.348	20.761	8.587	29.935	20.603	9.332
Décimo	4.123	3.364	759	4.188	3.403	785	4.177	3.275	902
Once	2.839	2.453	386	2.920	2.488	432	3.473	2.900	573
Doce - Normal Superior	19	19		18	18		22	22	
Trece - Normal Superior	2	2		1	1		3	3	
Total Media Vocacional	6.983	5.838	1.145	7.127	5.910	1.217	7.675	6.200	1.475

Fuente: Elaboración de la Secretaría de Planeación Departamental con base en Secretaría de Educación Departamental

Anexo 12
Caldas (sin Manizales). Alumnos matriculados por sector según municipio. 2005 - 2007

Distritos y municipios	2005			2006			2007		
	Total	Oficial	Privado	Total	Oficial	Privado	Total	Oficial	Privado
TOTAL	128.077	124.168	3.909	127.370	123.623	3.747	124.554	120.863	3.691
Centro Sur	31.173	28.912	2.261	31.267	29.067	2.200	30.025	27.835	2.190
Chinchiná	11.261	10.801	460	11.480	11.074	406	10.908	10.513	395
Neira	5.420	5.420		5.185	5.185		4.922	4.922	
Palestina	3.984	3.960	24	3.990	3.964	26	3.906	3.881	25
Villamaría	10.508	8.731	1.777	10.612	8.844	1.768	10.289	8.519	1.770
Norte	15.882	15.882	0	15.419	15.419	0	15.254	15.254	0
Aguadas	5.337	5.337		5.019	5.019		4.830	4.830	
Aranzazu	2.968	2.968		2.992	2.992		2.971	2.971	
Pácora	3.459	3.459		3.342	3.342		3.304	3.304	
Salamina	4.118	4.118		4.066	4.066		4.149	4.149	
Occidente Alto	22.496	22.447	49	22.201	22.194	7	21.747	21.741	6
Filadelfia	2.476	2.476		2.510	2.510		2.417	2.417	
La Merced	1.644	1.644		1.606	1.606		1.572	1.572	
Marmato	2.104	2.104		2.116	2.116		2.052	2.052	
Riosucio	10.672	10.649	23	10.387	10.387		10.344	10.344	
Supía	5.600	5.574	26	5.582	5.575	7	5.362	5.356	6
Occidente Bajo	18.367	18.241	126	18.150	18.025	125	17.347	17.221	126
Anserma	8.140	8.014	126	8.027	7.907	120	7.733	7.613	120
Belalcázar	2.687	2.687		2.798	2.798		2.491	2.491	
Risaralda	2.550	2.550		2.529	2.529		2.510	2.510	
San José	1.232	1.232		1.269	1.269		1.227	1.227	
Viterbo	3.758	3.758		3.527	3.522	5	3.386	3.380	6
Alto Oriente	14.090	14.090	0	14.188	14.188	0	14.267	14.267	0
Manzanares	4.349	4.349		4.439	4.439		4.479	4.479	
Marquetalia	3.336	3.336		3.492	3.492		3.613	3.613	
Marulanda	627	627		628	628		668	668	
Pensilvania	5.778	5.778		5.629	5.629		5.507	5.507	
Magdalena									
Caldense	26.069	24.596	1.473	26.145	24.730	1.415	25.914	24.545	1.369
La Dorada	16.452	14.979	1.473	16.299	14.884	1.415	16.558	15.189	1.369
Norcasia	1.649	1.649		1.691	1.691		1.660	1.660	
Samaná	5.726	5.726		5.812	5.812		5.322	5.322	
Victoria	2.242	2.242		2.343	2.343		2.374	2.374	

Fuente: Elaboración de la Secretaría de Planeación Departamental con base en Secretaría de Educación Departamental

Nota: La matrícula reportada es de grado transición a grado 13 (Normal Superior). No incluye las categorías aceleración del aprendizaje, ciclos, educación con discapacidad, Jardín I y Prejardín

Anexo 13 Caldas(sin Manizales). Matrícula por zona según grado y nivel. 2005 - 2007

Grado / Nivel	2005			2006			2007		
	Total	Urbano	Rural	Total	Urbano	Rural	Total	Urbano	Rural
Información General									
Matrícula en edad escolar	96.108	59.086	37.022	96.818	58.944	37.874	94.714	57.252	37.462
Extriedad precoz	6.333	4.067	2.266	5.030	3.403	1.627	7.832	5.169	2.663
Extriedad tardía	25.636	13.748	11.888	25.522	13.362	12.160	22.008	11.408	10.600
Total Matrícula	128.077	76.901	51.176	127.370	75.709	51.661	124.554	73.829	50.725
Población en edad escolar	147.524	77.058	70.466	146.168	76.498	69.670	144.340	76.122	68.218
Cobertura Bruta	86,8	99,8	72,6	87,1	99,0	74,2	86,3	97,0	74,4
Cobertura Neta	65,1	76,7	52,5	66,2	77,1	54,4	65,6	75,2	54,9
Preescolar 5 años									
Matrícula en edad escolar	6.753	3.756	2.997	7.394	4.098	3.296	6.485	3.554	2.931
Extriedad precoz	1.679	1.048	631	940	583	357	1.375	760	615
Extriedad tardía	1.009	343	666	1.219	411	808	976	387	589
Total Matrícula	9.441	5.147	4.294	9.553	5.092	4.461	8.836	4.701	4.135
Población en edad escolar	11.743	5.849	5.894	11.360	5.683	5.677	11.114	5.614	5.500
Cobertura Bruta	80,4	88,0	72,9	84,1	89,6	78,6	79,5	83,7	75,2
Cobertura Neta	57,5	64,2	50,8	65,1	72,1	58,1	58,3	63,3	53,3
Primaria 6 a 10 años									
Matrícula en edad escolar	53.910	28.859	25.051	52.949	28.175	24.774	50.619	26.895	23.724
Extriedad precoz	2.434	1.298	1.136	1.604	905	699	2.555	1.426	1.129
Extriedad tardía	12.541	5.027	7.514	12.058	4.805	7.253	10.225	4.082	6.143
Total Matrícula	68.885	35.184	33.701	66.611	33.885	32.726	63.399	32.403	30.996
Población en edad escolar	60.209	30.878	29.331	59.359	30.489	28.870	58.463	30.260	28.203
Cobertura Bruta	114,4	113,9	114,9	112,2	111,1	113,4	108,4	107,1	109,9
Cobertura Neta	89,5	93,5	85,4	89,2	92,4	85,8	86,6	88,9	84,1
Básica Secundaria 11 a 14 años									
Matrícula en edad escolar	28.462	20.633	7.829	29.348	20.761	8.587	29.935	20.603	9.332
Extriedad precoz	1.453	1.047	406	1.589	1.160	429	2.460	1.812	648
Extriedad tardía	7.850	5.085	2.765	7.959	4.950	3.009	6.954	4.153	2.801
Total Matrícula	37.765	26.765	11.000	38.896	26.871	12.025	39.349	26.568	12.781
Población en edad escolar	51.192	26.965	24.227	50.707	26.827	23.880	50.137	26.756	23.381
Cobertura Bruta	73,8	99,3	45,4	76,7	100,2	50,4	78,5	99,3	54,7
Cobertura Neta	55,6	76,5	32,3	57,9	77,4	36,0	59,7	77,0	39,9
Media Vocacional 15 a 16 años									
Matrícula en edad escolar	6.983	5.838	1.145	7.127	5.910	1.217	7.675	6.200	1.475
Extriedad precoz	767	674	93	897	755	142	1.442	1.171	271
Extriedad tardía	4.236	3.293	943	4.286	3.196	1.090	3.853	2.786	1.067
Total Matrícula	11.986	9.805	2.181	12.310	9.861	2.449	12.970	10.157	2.813
Población en edad escolar	24.380	13.366	11.014	24.742	13.499	11.243	24.626	13.492	11.134
Cobertura Bruta	49,2	73,4	19,8	49,8	73,0	21,8	52,7	75,3	25,3
Cobertura Neta	28,6	43,7	10,4	28,8	43,8	10,8	31,2	46,0	13,2

Fuente: Elaboración de la Secretaría de Planeación Departamental con base en Secretaría de Educación Departamental

Nota: La población 2005 se ajustó con la última cifra del Censo de acuerdo con las estructuras de edad, las población 2006 y 2007 son proyecciones de la Secretaría de Planeación. Los archivos de matrícula fueron entregados por la Secretaría de Educación en julio 18 de 2007

Anexo 14 Caldas. Tasa de analfabetismo de la población de 15 años y más, según distritos y municipios. 2005

Distritos y municipios	15 años y más				Cabeceras				Centros poblados				Rural Disperso			
	Total	Alfabetas	Analfabetas	Tasa de analfabetismo	Total	Alfabetas	Analfabetas	Tasa de analfabetismo	Total	Alfabetas	Analfabetas	Tasa de analfabetismo	Total	Alfabetas	Analfabetas	Tasa de analfabetismo
Caldas	653.205	606.252	46.953	7,2	480.995	456.901	24.094	5,0	32.381	28.719	3.662	11,3	139.829	120.632	19.197	13,7
Centro Sur	382.301	364.218	18.083	4,7	334.606	322.086	12.520	3,7	10.888	9.661	1.227	11,3	36.807	32.471	4.336	11,8
Manizales	281.632	272.453	9.179	3,3	263.075	255.627	7.448	2,8	2.783	2.637	146	5,2	15.774	14.189	1.585	10,0
Chinchiná	36.791	34.212	2.579	7,0	31.418	29.414	2.004	6,4	1.112	993	119	10,7	4.261	3.805	456	10,7
Neira	19.128	16.485	2.643	13,8	9.742	8.598	1.144	11,7	681	546	135	19,8	8.705	7.341	1.364	15,7
Palestina	11.996	10.609	1.387	11,6	4.059	3.669	390	9,6	4.216	3.652	564	13,4	3.721	3.288	433	11,6
Villamaría	32.754	30.459	2.295	7,0	26.312	24.778	1.534	5,8	2.096	1.833	263	12,5	4.346	3.848	498	11,5
Norte	48.027	42.772	5.255	10,9	24.960	23.026	1.934	7,7	3.719	3.249	470	12,6	19.348	16.497	2.851	14,7
Aguadas	15.876	13.900	1.976	12,4	7.314	6.768	546	7,5	2.104	1.807	297	14,1	6.458	5.325	1.133	17,5
Aranzazu	8.512	7.726	786	9,2	4.696	4.343	353	7,5	144	122	22	15,3	3.672	3.261	411	11,2
Pácora	10.503	9.326	1.177	11,2	4.756	4.379	377	7,9	705	642	63	8,9	5.042	4.305	737	14,6
Salamina	13.136	11.820	1.316	10,0	8.194	7.536	658	8,0	766	678	88	11,5	4.176	3.606	570	13,6
Occidente Alto	60.695	55.588	5.107	8,4	23.693	22.444	1.249	5,3	8.527	7.871	656	7,7	28.475	25.273	3.202	11,2
Filadelfia	8.386	7.550	836	10,0	2.837	2.632	205	7,2	813	749	64	7,9	4.736	4.169	567	12,0
La Merced	4.528	3.971	557	12,3	1.562	1.447	115	7,4	422	351	71	16,8	2.544	2.173	371	14,6
Marmato	5.395	4.910	485	9,0	774	743	31	4,0	1.511	1.406	105	6,9	3.110	2.761	349	11,2
Riosucio	25.607	23.851	1.756	6,9	10.253	9.918	335	3,3	5.159	4.772	387	7,5	10.195	9.161	1.034	10,1
Supía	16.779	15.306	1.473	8,8	8.267	7.704	563	6,8	622	593	29	4,7	7.890	7.009	881	11,2
Occidente Bajo	50.864	45.194	5.670	11,1	28.636	26.358	2.278	8,0	1.552	1.204	348	22,4	20.676	17.632	3.044	14,7
Anserma	23.812	21.762	2.050	8,6	14.122	13.293	829	5,9	438	367	71	16,2	9.252	8.102	1.150	12,4
Belalcázar	7.774	6.524	1.250	16,1	3.362	2.857	505	15,0	550	372	172	31,3	3.862	3.289	573	14,8
Risaralda	7.051	6.167	884	12,5	2.896	2.661	235	8,1	294	250	44	15,0	3.861	3.256	605	15,7
San José	4.031	3.267	764	19,0	1.013	922	91	9,0	119	74	45	37,8	2.899	2.271	628	21,7
Viterbo	8.196	7.474	722	8,8	7.243	6.625	618	8,5	151	135	16	10,6	802	714	88	11,0
Alto Oriente	39.933	34.915	5.018	12,6	16.376	14.905	1.471	9,0	2.868	2.615	253	8,8	20.689	17.395	3.294	15,9
Manzanares	12.496	10.956	1.540	12,3	6.189	5.611	578	9,3	380	318	62	16,3	5.927	5.027	900	15,2
Marquetalia	9.534	8.338	1.196	12,5	3.977	3.560	417	10,5	45	43	2	4,4	5.512	4.735	777	14,1
Marulanda	1.824	1.626	198	10,9	717	654	63	8,8	413	378	35	8,5	694	594	100	14,4
Pensilvania	16.079	13.995	2.084	13,0	5.493	5.080	413	7,5	2.030	1.876	154	7,6	8.556	7.039	1.517	17,7
Magdalena																
Caldense	71.385	63.565	7.820	11,0	52.724	48.082	4.642	8,8	4.827	4.119	708	14,7	13.834	11.364	2.470	17,9
La Dorada	48.878	44.254	4.624	9,5	44.078	40.299	3.779	8,6	2.186	1.833	353	16,1	2.614	2.122	492	18,8
Norcasia	4.220	3.598	622	14,7	2.645	2.353	292	11,0	97	75	22	22,7	1.478	1.170	308	20,8
Samaná	12.291	10.578	1.713	13,9	3.416	3.102	314	9,2	1.947	1.691	256	13,1	6.928	5.785	1.143	16,5
Victoria	5.996	5.135	861	14,4	2.585	2.328	257	9,9	597	520	77	12,9	2.814	2.287	527	18,7

Fuente: Cálculos de la Secretaría de Planeación Departamental con base en DANE - Censo 2005

Anexo 15
Caldas. Nivel educativo de la población de 15 años y más, según municipios, de acuerdo con los registros del SISBEN.
Agosto de 2006

Distritos y municipios	NIVEL EDUCATIVO												
	Total	Ninguno	%	Primaria	%	Secundaria	%	Técnica o Tecnológica	%	Universidad	%	Posgrado	%
Total	473.410	41.004	8,7	250.789	53,0	166.331	35,1	3.599	0,8	10.269	2,2	1.418	0,3
Centro Sur													
Manizales	139.903	8.006	5,7	61.926	44,3	63.636	45,5	1.557	1,1	4.561	3,3	217	0,2
Chinchiná	30.391	3.120	10,3	17.979	59,2	8.882	29,2	88	0,3	275	0,9	47	0,2
Neira	16.080	1.543	9,6	9.641	60,0	4.469	27,8	63	0,4	334	2,1	30	0,2
Palestina	11.603	1.368	11,8	6.449	55,6	3.582	30,9	67	0,6	115	1,0	22	0,2
Villamaría	16.869	1.051	6,2	7.934	47,0	7.422	44,0	123	0,7	319	1,9	20	0,1
Norte													
Aguadas	16.222	1.455	9,0	10.410	64,2	4.026	24,8	36	0,2	188	1,2	107	0,7
Aranzazu	9.609	716	7,5	6.037	62,8	2.571	26,8	86	0,9	142	1,5	57	0,6
Pácora	10.914	1.030	9,4	6.743	61,8	2.864	26,2	33	0,3	181	1,7	63	0,6
Salamina	13.852	1.161	8,4	7.895	57,0	4.397	31,7	85	0,6	264	1,9	50	0,4
Occidente Alto													
Filadelfia	8.385	884	10,5	4.966	59,2	2.317	27,6	36	0,4	154	1,8	28	0,3
La Merced	4.352	540	12,4	2.537	58,3	1.185	27,2	10	0,2	56	1,3	24	0,6
Marmato	5.096	462	9,1	2.753	54,0	1.729	33,9	43	0,8	90	1,8	19	0,4
Riosucio	11.678	429	3,7	4.510	38,6	5.819	49,8	129	1,1	664	5,7	127	1,1
Supía	16.544	1.277	7,7	9.162	55,4	5.632	34,0	120	0,7	299	1,8	54	0,3
Occidente Bajo													
Anserma	22.431	1.754	7,8	13.460	60,0	6.733	30,0	88	0,4	292	1,3	104	0,5
Belalcázar	7.333	941	12,8	4.343	59,2	1.891	25,8	45	0,6	101	1,4	12	0,2
Risaralda	7.449	883	11,9	4.713	63,3	1.735	23,3	22	0,3	79	1,1	17	0,2
San José	3.389	393	11,6	2.176	64,2	737	21,7	18	0,5	59	1,7	6	0,2
Viterbo	9.418	897	9,5	4.562	48,4	3.619	38,4	61	0,6	232	2,5	47	0,5
Alto Oriente													
Manzanares	13.516	1.556	11,5	7.970	59,0	3.743	27,7	62	0,5	134	1,0	51	0,4
Marquetalia	9.477	961	10,1	6.087	64,2	2.224	23,5	33	0,3	121	1,3	51	0,5
Marulanda	2.091	287	13,7	1.334	63,8	439	21,0	2	0,1	26	1,2	3	0,1
Pensilvania	15.471	1.335	8,6	10.347	66,9	3.369	21,8	190	1,2	177	1,1	53	0,3
Magdalena Caldense													
La Dorada	46.527	5.056	10,9	21.755	46,8	18.028	38,7	487	1,0	1.071	2,3	130	0,3
Norcasia	4.349	902	20,7	2.335	53,7	1.011	23,2	28	0,6	56	1,3	17	0,4
Samaná	14.303	2.060	14,4	9.439	66,0	2.581	18,0	35	0,2	153	1,1	35	0,2
Victoria	6.158	937	15,2	3.326	54,0	1.690	27,4	52	0,8	126	2,0	27	0,4

Fuente: Secretaría de Planeación departamental con base en SISBEN agosto de 2006

Anexo 16
Caldas. Promedio de años de educación de la
población de 15 años y más registrada en el
SISBÉN. Agosto 2006

Distritos y municipios	Total	Zona	
		Cabecera	Rural
Total	5,6	6,4	4,1
Centro Sur			
Manizales	6,5	6,7	5,0
Chinchiná	4,9	5,2	4,0
Neira	4,9	6,2	3,8
Palestina	5,0	5,3	4,5
Villamaría	6,2	6,9	4,7
Norte			
Aguadas	4,7	5,9	3,7
Aranzazu	5,0	6,0	3,9
Pácora	4,8	5,9	3,6
Salamina	5,3	6,4	3,8
Occidente Alto			
Filadelfia	4,9	6,4	4,0
La Merced	4,7	6,2	3,8
Marmato	5,4	7,3	5,1
Riosucio	7,4	7,6	5,4
Supía	5,5	6,6	4,4
Occidente Bajo			
Anserma	5,2	6,2	4,0
Belalcázar	4,6	5,4	3,9
Risaralda	4,5	5,7	3,8
San José	4,5	6,2	3,9
Viterbo	5,7	6,0	4,2
Alto Oriente			
Manzanares	4,8	6,0	3,7
Marquetalia	4,6	5,9	3,7
Marulanda	4,2	5,3	3,8
Pensilvania	4,6	6,3	3,9
Magdalena			
Caldense			
La Dorada	5,7	5,9	3,9
Norcasia	4,3	5,1	2,9
Samaná	4,0	5,7	3,5
Victoria	4,8	6,0	3,7

Fuente: Cálculos de la Secretaría de Planeación Departamental con base en SISBÉN

Anexo 17

Colombia, Caldas y Manizales. Distribución porcentual de los resultados de las Pruebas SABER de grado 5 por nivel de logro. 2005

SUBREGIÓN	GRADO 5°															
	Lenguaje				Matemáticas				Ciencias Naturales				Ciencias Sociales			
	A	B	C	D	A	B	C	D	A	B	C	D	A	B	C	D
Centro Sur	1,36	11,98	50,06	36,61	5,56	37,70	25,15	31,60	0,71	18,40	42,42	38,46	11,36	57,98	30,19	0,47
Occidente Bajo	6,43	25,83	49,96	17,78	13,33	50,83	20,13	15,71	1,79	34,15	44,37	19,69	18,52	60,68	20,80	0,00
Occidente Alto	3,51	21,58	53,84	21,08	8,37	47,13	21,38	23,11	1,81	24,75	46,94	26,50	13,21	66,10	20,54	0,15
Oriente Cercano	2,40	12,35	61,11	24,14	6,34	35,05	26,65	31,97	0,63	21,21	47,56	30,60	11,10	59,00	29,90	0,00
Magdalena Caldense	3,39	20,75	55,82	20,04	6,49	45,77	25,50	22,24	1,01	22,81	48,62	27,56	16,11	62,84	20,11	0,94
Norte	2,18	14,74	54,94	28,14	7,02	35,72	26,88	30,38	0,70	22,94	44,97	31,39	10,05	61,85	28,10	0,00
Manizales	1,2	10,76	48,08	39,96	5,52	36,48	24,31	33,7	0,77	15,9	41,4	41,93	9,95	56,91	32,64	0,49
Caldas	2,31	15,38	52,03	30,29	6,72	40,56	24,57	28,16	0,95	21,17	44,28	33,59	12,7	59,86	27,04	0,4
Colombia	3,79	19,31	47,8	29,1	7,92	39,99	23,34	28,75	1,07	23,61	40,12	35,2	14,02	56,19	28,78	1,01

Fuente: Cálculos de la Secretaría de Planeación Departamental con base en Base de Datos Pruebas SABER por municipio

Colombia, Caldas y Manizales. Distribución porcentual de los resultados de las Pruebas SABER de grado 9 por nivel de logro. 2005

SUBREGIÓN	GRADO 9°															
	Lenguaje				Matemáticas				Ciencias Naturales				Ciencias Sociales			
	A	C	D	E	A	C	D	E	A	C	D	E	A	C	D	E
Centro Sur	2,25	19,33	46,80	31,61	24,39	44,43	20,18	11,00	1,74	23,77	38,43	36,07	2,87	49,73	38,13	9,27
Occidente Bajo	6,31	20,90	45,92	26,86	28,94	46,84	14,18	10,04	6,89	35,73	33,62	23,75	6,20	58,17	33,29	2,34
Occidente Alto	0,63	12,94	50,57	35,85	20,51	46,03	17,89	15,56	1,69	25,01	34,83	38,47	3,59	53,83	38,00	4,58
Oriente Cercano	0,00	14,84	50,99	34,17	30,72	45,55	16,36	7,38	1,18	24,89	37,38	36,55	3,13	57,98	34,23	4,67
Magdalena Caldense	3,63	23,25	48,46	24,66	22,85	42,98	19,57	14,60	4,04	34,18	35,56	26,23	5,11	58,87	31,33	4,69
Norte	2,66	20,80	44,29	32,24	18,42	38,95	21,58	21,04	1,86	24,75	42,99	30,40	3,22	48,78	40,01	7,99
Manizales	2,04	17,48	46,13	34,35	23,43	43,96	20,39	12,22	1,78	22,3	37,48	38,43	2,61	48,57	38,13	10,7
Caldas	2,49	19,23	47,32	30,96	24,11	44,28	19,36	12,24	2,35	26,09	37,73	33,82	3,49	52,13	36,92	7,46
Colombia	2,54	21,19	46,07	30,2	23,99	43,32	19,68	13,01	2,38	26,59	37,68	33,35	4,22	52,19	35,7	7,89

Fuente: Cálculos de la Secretaría de Planeación Departamental con base en Base de Datos Pruebas SABER por municipio

Nivel de Logro D Grado 5°

	Lenguaje	Matemáticas	Ciencias Naturales	Ciencias Sociales
Centro Sur	36,6	31,6	38,5	0,5
Occidente Bajo	17,8	15,7	19,7	0,0
Occidente Alto	21,1	23,1	26,5	0,2
Oriente Cercano	24,1	32,0	30,6	0,0
Magdalena Caldense	20,0	22,2	27,6	0,9
Norte	28,1	30,4	31,4	0,0
Manizales	40,0	33,7	41,9	0,5
Caldas	30,3	28,2	33,6	0,4
Colombia	29,1	28,8	35,2	1,0

Nivel de Logro E Grado 9°

	Lenguaje	Matemáticas	Ciencias Naturales	Ciencias Sociales
Centro Sur	31,6	11,0	36,1	9,3
Occidente Bajo	26,9	10,0	23,8	2,3
Occidente Alto	35,9	15,6	38,5	4,6
Oriente Cercano	34,2	7,4	36,5	4,7
Magdalena Caldense	24,7	14,6	26,2	4,7
Norte	32,2	21,0	30,4	8,0
Manizales	34,4	12,2	38,4	10,7
Caldas	31,0	12,2	33,8	7,5
Colombia	30,2	13,0	33,4	7,9

Anexo 18
Caldas. Resultados de las pruebas Saber para Matemáticas y Lenguaje grados 5 y 9. 2005

Distritos y municipios	Matemáticas						Lenguaje					
	Grado 5			Grado 9			Grado 5			Grado 9		
	Alumnos	Promedio	Desviación Estándar	Alumnos	Promedio	Desviación estándar	Alumnos	Promedio	Desviación estándar	Alumnos	Promedio	Desviación estándar
Centro Sur	8.442	58,5	9,4	6.527	60,1	6,1	8.442	61,54	7,39	6.527	65,77	7,43
Manizales	6.044	58,6	9,4	4.950	60,3	6,2	6.044	62,00	7,40	4.950	66,24	7,69
Chinchiná	833	57,6	8,5	589	59,3	5,3	833	60,17	6,13	589	64,97	6,55
Neira	408	60,3	10,7	241	59,9	5,5	408	61,59	8,31	241	64,32	6,61
Palestina	344	57,3	12,0	213	58,5	6,0	344	59,61	10,00	213	62,10	6,74
Villamaría	813	57,5	9,0	534	59,0	6,4	813	60,32	7,01	534	64,47	6,65
Norte	1.189	58,3	9,4	788	62,5	7,0	1.189	60,29	7,41	788	65,67	7,53
Aguadas	395	60,5	9,1	238	64,3	8,3	395	62,48	7,79	238	66,27	7,57
Aranzazu	262	58,8	10,0	125	63,2	7,2	262	58,86	7,92	125	66,47	7,17
Pácora	270	57,3	9,4	176	61,9	5,9	270	60,56	7,20	176	66,50	7,62
Salamina	262	55,6	9,1	249	60,7	6,5	262	58,11	6,55	249	64,11	7,61
Occidente Alto	1.645	56,6	9,4	988	61,8	6,1	1.645	59,21	7,09	988	66,41	6,67
Filadelfia	212	63,1	9,4	113	67,2	6,3	212	62,52	7,19	113	67,08	5,26
La Merced	124	56,5	8,9	86	61,2	5,1	124	58,87	6,17	86	65,88	5,90
Marmato	163	52,8	9,6	97	59,8	7,5	163	54,61	6,32	97	65,07	7,47
Riosucio	811	56,3	9,5	480	61,2	6,3	811	59,62	7,10	480	67,02	6,84
Supía	335	55,2	9,1	212	61,2	5,0	335	58,51	7,72	212	65,48	7,00
Occidente Bajo	1.289	54,5	9,7	808	60,3	5,9	1.289	57,91	7,70	808	63,60	7,90
Anserma	579	53,3	10,4	385	59,7	5,8	579	56,34	8,56	385	60,90	8,72
Belalcázar	186	58,8	8,9	102	64,0	6,3	186	60,75	6,70	102	67,62	6,11
Risaralda	187	52,6	10,0	82	59,6	5,1	187	58,74	6,18	82	67,28	6,10
San José	89	52,1	8,7	51	62,1	5,1	89	56,70	7,23	51	66,04	6,18
Viterbo	248	56,6	9,0	188	59,2	6,6	248	59,27	7,74	188	64,69	8,43
Alto Oriente	988	59,6	9,5	548	59,9	5,7	988	60,57	6,70	548	66,45	6,93
Manzanares	270	58,8	8,5	183	59,9	6,0	270	59,45	6,42	183	66,81	7,37
Marquetalia	249	62,5	10,8	141	60,0	5,9	249	61,80	7,31	141	68,25	7,30
Marulanda	37	53,9	7,0	28	58,6	4,9	37	55,00	4,62	28	65,38	6,12
Pensilvania	432	58,9	9,7	196	60,0	5,4	432	61,03	6,69	196	64,98	6,37
Magdalena												
Caldense	2.069	57,2	9,4	1.217	61,5	6,5	2.069	58,92	7,14	1.217	63,84	7,34
La Dorada	1.417	56,6	9,6	876	61,1	6,5	1.417	58,67	7,29	876	62,76	7,56
Norcasia	135	56,2	7,7	63	65,4	6,8	135	60,07	7,17	63	65,58	6,66
Samaná	358	59,7	9,9	169	61,3	6,3	358	60,06	6,68	169	67,03	6,61
Victoria	159	57,8	8,7	109	63,2	5,9	159	57,67	6,83	109	66,57	7,15

Fuente: Cálculos de la Secretaría de Planeación Departamental con base en Base de Datos Pruebas SABER por municipio

Anexo 19
Caldas. Resultados de las pruebas Saber para Ciencias Naturales y Ciencias Sociales grados 5 y 9. 2005

Distritos y municipios	Ciencias Naturales						Ciencias Sociales					
	Grado 5			Grado 9			Grado 5			Grado 9		
	Alumnos	Promedio	Desviación Estándar	Alumnos	Promedio	Desviación estándar	Alumnos	Promedio	Desviación Estándar	Alumnos	Promedio	Desviación estándar
Centro Sur	8.442	52,1	7,1	6.527	58,5	6,3	8.442	52,64	6,25	6.527	61,30	6,20
Manizales	6.044	52,5	7,2	4.950	58,8	6,5	6.044	53,00	6,24	4.950	61,65	6,25
Chinchiná	833	50,6	5,7	589	57,8	5,4	833	51,37	5,56	589	60,24	6,05
Neira	408	52,5	7,7	241	56,5	5,8	408	52,43	7,52	241	60,50	6,15
Palestina	344	50,5	9,9	213	56,5	5,9	344	50,75	7,23	213	58,86	6,31
Villamaría	813	50,5	6,7	534	57,5	5,8	813	52,20	5,94	534	60,56	5,88
Norte	1.189	50,6	6,4	788	58,2	6,3	1.189	52,20	6,08	788	61,39	5,99
Aguadas	395	52,3	5,9	238	58,7	7,5	395	52,33	5,89	238	63,00	6,14
Aranzazu	262	49,8	6,7	125	59,7	5,1	262	49,77	6,66	125	63,79	6,20
Pácora	270	49,9	7,2	176	57,6	5,5	270	49,86	7,19	176	60,37	6,07
Salamina	262	49,5	6,1	249	57,3	6,2	262	49,48	6,07	249	59,36	5,70
Occidente Alto	1.645	51,0	7,1	988	58,9	6,0	1.645	51,59	5,86	988	60,77	6,07
Filadelfia	212	56,3	8,9	113	61,1	4,8	212	52,03	5,36	113	62,98	6,35
La Merced	124	50,6	6,5	86	58,7	5,6	124	50,83	6,38	86	58,22	6,94
Marmato	163	47,7	6,9	97	56,5	6,5	163	50,65	6,46	97	58,08	5,99
Riosucio	811	50,6	7,3	480	58,8	6,0	811	52,11	5,89	480	60,72	5,80
Supía	335	50,4	6,0	212	59,0	6,8	335	50,77	5,63	212	61,98	6,23
Occidente Bajo	1.289	49,1	7,3	808	56,1	7,0	1.289	50,85	6,10	808	59,77	6,15
Anserma	579	47,7	7,9	385	53,2	7,0	579	50,06	6,28	385	59,13	5,85
Belalcázar	186	51,6	6,7	102	62,9	8,9	186	52,78	5,92	102	61,71	5,49
Risaralda	187	49,8	6,9	82	59,2	7,0	187	51,21	6,10	82	60,78	5,91
San José	89	48,2	5,7	51	58,3	4,6	89	50,14	5,75	51	62,25	5,60
Viterbo	248	50,4	7,2	188	56,5	6,8	248	51,25	5,97	188	58,89	7,37
Alto Oriente	988	51,2	6,5	548	59,0	6,2	988	52,58	5,73	548	60,34	6,16
Manzanares	270	50,0	6,7	183	59,9	6,2	270	51,60	5,78	183	60,23	6,31
Marquetalia	249	53,1	7,1	141	59,3	6,2	249	54,48	5,98	141	61,03	6,01
Marulanda	37	41,9	7,5	28	56,8	6,5	37	48,54	2,42	28	61,88	6,66
Pensilvania	432	51,6	6,0	196	58,3	6,1	432	52,43	5,83	196	59,72	6,07
Magdalena												
Caldense	2.069	51,4	7,1	1.217	56,7	6,6	2.069	51,48	6,35	1.217	60,03	5,95
La Dorada	1.417	51,3	7,2	876	56,0	6,8	1.417	50,89	6,28	876	59,64	5,96
Norcasia	135	51,5	5,1	63	59,2	5,3	135	51,75	5,30	63	59,77	5,84
Samaná	358	51,6	7,0	169	57,9	5,7	358	53,79	6,74	169	60,79	5,81
Victoria	159	51,5	7,5	109	59,0	7,4	159	51,27	7,00	109	62,15	6,21

Fuente: Cálculos de la Secretaría de Planeación Departamental con base en Base de Datos Pruebas SABER por municipio

Anexo 20
Colombia. Matrícula total en educación superior por semestres, según departamento. 2001_1S a 2006_1S

Departamento	2000_1S	2000_2S	2001_1S	2001_2S	2002_1S	2002_2S	2003_1S	2003_2S	2004_1S	2004_2S	2005_1S	2005_2S	2006_1S
BOGOTÁ D.C	388.310	377.379	345.478	339.383	389.804	399.309	364.455	366.560	395.433	375.436	429.873	432.706	448.485
ANTIOQUIA	148.649	147.377	151.618	147.861	142.924	144.190	140.011	141.210	149.694	153.467	155.605	153.674	169.264
VALLE DEL CAUCA	75.908	79.712	84.462	90.019	80.505	86.278	89.393	89.553	91.369	95.643	95.204	96.581	97.893
ATLÁNTICO	61.711	59.160	67.540	68.562	65.756	65.316	66.120	65.409	67.184	67.418	72.404	67.420	73.792
SANTANDER	60.285	57.639	58.922	56.655	61.370	61.385	59.885	59.323	63.943	63.600	66.167	63.579	65.287
NORTE DE SANTANDER	22.211	22.788	26.870	26.530	27.380	28.253	35.991	35.197	35.705	36.996	40.204	40.091	45.602
AJUSTE POR OMISIÓN EN REPORTE	0	0	0	0	0	0	0	0	0	0	32.123	33.805	40.842
BOLÍVAR	24.557	24.290	32.484	32.293	26.843	26.266	35.170	34.176	36.352	36.353	37.914	36.829	36.615
TOLIMA	12.372	12.061	22.164	21.379	16.235	16.491	29.120	26.915	31.280	22.061	30.933	30.579	31.896
BOYACÁ	19.756	21.977	24.077	24.319	26.027	26.255	27.896	27.858	28.526	31.511	29.543	29.765	31.492
CUNDINAMARCA	5.502	5.551	16.393	16.919	17.785	17.684	24.216	24.337	25.269	27.998	24.722	22.711	28.503
CALDAS	21.320	21.317	24.038	23.642	22.686	22.679	24.120	24.288	26.032	27.875	27.174	26.233	27.055
RISARALDA	12.641	11.905	15.042	15.016	14.140	14.452	18.886	19.056	21.505	23.903	22.575	22.948	26.292
CAUCA	13.462	14.281	17.431	18.001	15.729	15.487	16.985	17.091	19.043	19.104	19.415	18.886	21.785
CÓRDOBA	11.578	11.329	16.132	15.054	11.991	11.885	15.976	15.698	16.099	20.581	15.541	16.168	20.358
NARIÑO	15.008	15.655	17.998	18.578	14.493	15.695	17.739	18.338	17.384	21.587	17.484	19.249	20.049
HUILA	6.249	6.154	9.289	9.259	7.497	7.430	12.563	12.075	13.421	15.398	13.724	14.212	16.642
MAGDALENA	7.697	7.459	8.241	7.461	7.583	8.202	10.188	11.035	12.091	13.479	13.690	13.435	15.911
QUINDÍO	0	0	15	25	0	0	12.546	12.379	13.001	14.622	12.956	13.752	15.708
CESAR	5.266	5.439	9.168	8.334	6.977	7.591	10.950	10.744	11.278	12.690	12.596	12.538	14.783
META	5.534	5.874	10.341	10.027	5.790	5.659	9.430	9.167	9.664	11.121	11.131	11.055	13.938
CHOCÓ	5.542	5.297	5.929	5.050	6.678	6.570	6.471	6.214	7.153	6.684	7.690	8.335	8.915
SUCRE	5.415	5.570	7.162	6.512	6.738	6.706	8.524	8.271	7.315	8.575	7.769	8.029	8.874
GUAJIRA	4.854	4.854	4.070	5.084	5.950	5.904	6.235	5.954	6.283	6.572	6.386	6.314	7.871
CAQUETÁ	0	0	27	27	0	0	3.130	3.398	3.744	4.933	4.229	4.817	6.111
CASANARE	0	0	821	860	0	0	1.311	1.369	1.428	1.736	1.646	1.573	2.664
PUTUMAYO	258	436	979	817	577	461	1.052	1.189	1.360	1.515	1.307	1.117	1.593
ARAUCA	0	0	408	354	0	0	608	672	751	1.078	750	676	1.009
SAN ANDRÉS Y PROVIDENCIA	0	0	0	0	0	0	439	359	628	620	495	423	798
GUAVIARE	0	0	28	25	0	0	132	132	179	323	235	235	596
AMAZONAS	0	0	116	141	0	0	361	423	429	523	309	359	445
GUAINÍA	0	0	0	0	0	0	87	87	121	121	112	112	338
VICHADA	0	0	0	0	0	0	0	0	42	192	53	53	171
VAUPÉS	0	0	0	0	0	0	42	42	20	49	78	78	117
SIN CLASIFICAR	0	0	0	0	0	0	0	0	0	0	0	0	34
TOTAL	934.085	923.504	977.243	968.187	981.458	1.000.148	1.050.032	1.048.519	1.113.726	1.123.764	1.212.037	1.208.337	1.301.728

Fuente: SNIES - Ministerio de Educación Nacional

Anexo 21

Colombia. Primíparos matriculados en las Instituciones de Educación Superior por semestres, según departamentos. 2001_1S a 2006_1S

DEPTO	2000_1S	2000_2S	2001_1S	2001_2S	2002_1S	2002_2S	2003_1S	2003_2S	2004_1S	2004_2S	2005_1S	2005_2S	2006_1S
AMAZONAS	0	0	45	29	0	0	88	15	27	83	38	29	40
ANTIOQUIA	21.995	14.033	23.595	14.901	20.244	13.687	22.196	15.712	24.307	19.021	24.754	18.188	24.960
ARAUCA	0	0	60	20	0	0	45	28	99	273	62	53	101
ATLÁNTICO	10.312	5.141	8.717	6.345	8.765	5.535	9.231	7.562	10.741	6.686	10.593	6.430	10.863
BOGOTÁ D.C.	46.876	34.897	49.250	37.669	61.044	50.609	56.336	49.276	59.729	49.774	64.432	57.801	67.497
BOLÍVAR	4.535	1.475	5.270	3.005	4.666	2.937	5.653	3.353	5.728	4.850	6.848	4.266	6.442
BOYACÁ	3.752	1.998	3.254	2.942	3.082	2.505	3.347	2.902	3.328	3.479	3.073	2.910	3.525
CALDAS	2.304	2.087	2.902	2.033	2.836	2.167	3.102	2.482	3.071	2.617	3.590	2.647	3.544
CAQUETÁ	0	0	0	0	0	0	456	569	724	828	1.004	1.077	1.135
CASANARE	0	0	106	66	0	0	192	139	187	252	37	117	226
CAUCA	1.799	1.987	2.716	2.649	2.097	708	2.238	2.225	2.595	2.713	2.651	2.126	2.612
CESAR	749	820	1.692	365	1.273	1.208	2.221	1.385	2.143	1.893	1.761	1.707	2.244
CHOCÓ	1.299	494	1.258	780	850	456	957	576	1.173	901	1.472	1.295	1.543
CÓRDOBA	2.062	644	2.132	1.251	1.721	777	2.749	1.484	2.435	1.721	2.512	1.791	3.012
CUNDINAMARCA	981	529	1.908	1.879	3.167	2.434	4.153	2.196	4.101	4.382	3.987	2.970	2.815
GUAJIRA	776	0	148	508	919	730	1.039	981	979	1.050	1.203	659	1.259
GUAVIARE	0	0	0	0	0	0	0	0	0	54	0	0	0
HUILA	1.113	524	1.375	1.160	1.173	775	1.880	1.454	2.145	1.833	1.858	1.670	2.146
MAGDALENA	1.048	330	1.285	297	1.186	1.663	1.771	2.226	2.128	2.118	2.366	2.007	2.038
META	998	925	1.548	1.051	797	622	1.435	1.225	1.500	1.587	1.522	1.232	1.684
NARIÑO	1.087	2.131	1.143	1.887	1.181	2.527	1.351	3.402	1.484	4.046	1.242	3.025	1.180
NORTE DE SANTANDER	1.418	1.047	3.221	3.152	3.885	3.825	6.506	4.834	6.632	6.081	7.370	5.091	3.713
PUTUMAYO	0	227	349	98	0	0	174	140	247	318	315	126	273
QUINDÍO	0	0	15	12	0	0	1.913	1.932	2.228	2.006	2.385	2.003	2.320
RISARALDA	1.771	1.155	2.274	1.770	2.329	1.027	3.165	2.027	3.254	2.940	3.839	2.956	3.807
SAN ANDRÉS Y PROVIDENCIA	0	0	0	0	0	0	178	60	102	26	42	31	80
SANTANDER	8.988	6.244	8.747	7.236	8.999	6.554	9.542	6.812	9.602	7.256	9.881	7.162	10.178
SUCRE	574	115	962	561	809	655	1.020	709	967	1.160	1.490	1.081	1.525
TOLIMA	1.253	932	2.358	2.383	1.820	1.356	3.362	2.443	4.784	3.451	6.445	5.690	4.785
VALLE DEL CAUCA	7.624	12.839	8.437	13.027	9.436	14.864	11.348	15.309	12.103	15.747	11.704	16.276	11.628
VAUPÉS	0	0	0	0	0	0	0	0	0	32	0	0	0
VICHADA	0	0	0	0	0	0	0	0	0	33	0	0	0
TOTAL	123.314	90.574	134.767	107.076	142.279	117.621	157.648	133.458	168.543	149.211	178.476	152.416	177.175

Fuente: SNIES - Ministerio de Educación Nacional

Anexo 22
Colombia. Índice de absorción en la Educación Superior por semestres, según departamentos. 2001_1S a 2006_1S

DEPTO	2000_1S	2000_2S	2001_1S	2001_2S	2002_1S	2002_2S	2003_1S	2003_2S	2004_1S	2004_2S	2005_1S	2005_2S	2006_1S
AMAZONAS	-	-	69,2	100,0	-	-	56,1	100,0	24,3	100,0	70,4	100,0	62,5
ANTIOQUIA	26,6	21,8	25,2	25,5	21,9	20,3	21,4	19,6	30,5	23,8	21,2	23,8	20,9
ARAUCA	-	-	75,0	76,9	-	-	53,6	100,0	63,9	94,5	78,5	86,9	48,6
ATLÁNTICO	35,0	31,2	34,4	27,9	34,2	36,4	53,7	39,6	50,6	47,4	53,3	50,1	54,7
BOGOTÁ D.C.	36,0	40,1	33,8	39,6	33,9	36,3	31,6	36,4	32,4	36,6	32,7	36,4	32,4
BOLÍVAR	28,7	75,0	34,1	28,1	28,9	27,5	30,8	22,8	30,7	44,3	37,5	44,9	41,6
BOYACÁ	60,8	33,6	40,0	46,9	45,6	48,2	44,5	48,9	47,8	55,1	45,4	51,0	50,6
CALDAS	46,8	47,7	34,2	38,1	30,4	35,4	32,4	32,6	32,7	35,0	35,7	37,5	41,9
CAQUETÁ	-	-	-	-	-	-	40,8	55,8	62,7	70,1	68,8	73,7	63,7
CASANARE	-	-	72,6	60,0	-	-	67,4	89,7	70,3	75,0	13,6	39,8	43,5
CAUCA	47,6	27,6	41,0	34,2	37,2	61,5	35,0	28,8	38,5	48,2	39,0	33,5	38,4
CESAR	39,1	57,3	64,7	74,2	40,9	62,7	56,2	47,2	65,0	70,4	58,9	72,4	73,7
CHOCÓ	100,0	89,0	96,4	90,1	94,4	88,9	85,1	68,6	66,8	94,2	84,9	90,9	94,4
CÓRDOBA	45,0	40,5	58,2	48,4	52,9	41,0	59,4	55,3	45,4	46,2	43,6	56,0	44,2
CUNDINAMARCA	41,1	81,1	39,5	57,5	59,7	62,9	53,0	64,5	48,0	60,7	51,8	46,7	45,2
GUAJIRA	74,8	-	90,2	69,6	55,1	49,4	59,6	65,5	62,2	87,4	71,7	73,6	67,8
GUAVIARE	-	-	-	-	-	-	-	-	-	85,7	-	-	-
HUILA	42,4	36,0	37,6	47,4	33,1	30,6	49,7	48,9	54,7	52,9	40,3	43,9	42,1
MAGDALENA	45,8	87,8	58,1	66,9	21,3	50,5	39,8	63,1	32,5	28,8	27,3	47,7	43,5
META	45,9	49,9	44,7	44,0	33,2	39,6	44,5	49,6	49,6	50,4	48,3	50,5	45,6
NARIÑO	29,8	25,2	23,4	22,5	36,2	26,8	38,4	31,6	40,6	27,5	39,0	23,7	32,6
NORTE DE SANTANDER	54,5	52,3	74,7	52,8	53,8	62,7	52,0	65,2	58,8	64,0	74,3	65,2	58,0
PUTUMAYO	-	79,9	90,6	86,7	-	-	84,9	79,5	94,6	96,4	88,5	87,5	96,1
QUINDÍO	-	-	100,0	100,0	-	-	53,5	63,4	61,6	67,2	58,3	60,9	51,4
RISARALDA	55,4	56,5	49,6	55,8	50,7	73,7	53,9	46,8	60,9	62,6	58,9	60,9	58,5
SAN ANDRÉS Y PROVIDENCIA	-	-	-	-	-	-	88,1	68,2	68,9	55,3	50,0	67,4	80,8
SANTANDER	62,1	38,7	65,8	49,6	62,1	45,0	51,3	57,7	51,7	58,5	51,0	60,3	52,4
SUCRE	45,3	35,9	44,4	53,9	34,5	52,9	27,8	68,0	28,5	38,7	36,5	37,6	37,5
TOLIMÁ	51,1	32,8	35,0	46,8	35,2	50,7	52,5	54,5	60,7	65,0	68,3	73,8	66,1
VALLE DEL CAUCA	43,7	51,1	50,8	48,5	56,7	49,2	51,4	45,5	55,4	43,9	52,0	47,5	49,3
VAUPÉS	-	-	-	-	-	-	-	-	0,0	100,0	-	-	-
VICHADA	-	-	-	-	-	-	-	-	-	49,3	-	-	-
TOTAL	36,7	35,9	35,6	37,6	34,3	35,9	35,0	36,2	38,4	39,2	36,1	39,2	35,7

Fuente: Elaboración de la Secretaría de Planeación Departamental con base en SNIES - Ministerio de Educación Nacional

Índice de absorción: es el cociente entre el número de solicitudes y el número de primiparos matriculados, multiplicado por cien. Expresa la relación existente entre el ingreso (primiparos) y la demanda real (inscripciones) a la educación superior

Anexo 23

Colombia. Número de Graduados en Instituciones de Educación Superior por semestres, según departamentos. 2001_1S a 2006_1S

Departamentos	2000_1S	2000_2S	2001_1S	2001_2S	2002_1S	2002_2S	2003_1S	2003_2S	2004_1S	2004_2S	2005_1S	2005_2S	2006_1S
BOGOTÁ D.C.	26.206	31.106	21.721	26.441	24.583	33.299	24.295	38.073	32.329	29.204	26.713	39.262	32.884
ANTIOQUIA	7.161	11.370	6.837	9.082	7.375	11.439	8.096	11.025	9.376	8.114	9.114	9.972	8.812
VALLE DEL CAUCA	6.355	6.369	5.204	6.703	4.377	5.463	5.428	5.605	5.335	4.863	4.371	6.180	5.695
BOLÍVAR	1.868	1.001	1.217	1.115	1.669	1.909	1.634	2.252	2.296	2.484	2.524	1.825	4.075
ATLÁNTICO	4.192	4.561	3.060	4.703	5.597	3.121	2.636	6.673	4.708	4.609	3.548	4.843	2.961
SANTANDER	2.828	3.701	3.231	4.792	4.188	5.074	3.643	5.235	4.272	4.444	2.978	3.340	2.947
CUNDINAMARCA	309	267	836	1.270	1.633	2.793	2.081	1.469	2.273	2.354	1.828	2.497	1.989
CALDAS	1.142	1.586	1.757	2.133	1.651	1.657	1.545	1.945	1.216	2.275	1.145	1.870	1.410
NARIÑO	518	2	592	904	808	910	1.397	1.479	1.152	1.509	1.459	1.418	1.332
RISARALDA	510	611	716	662	772	987	1.115	752	944	1.148	981	1.250	1.070
BOYACÁ	895	944	977	1.341	1.059	1.227	1.494	1.823	1.411	1.940	1.111	1.955	1.068
CAUCA	766	574	428	731	1.017	388	772	1.163	922	656	558	712	770
HUILA	297	661	569	494	264	407	980	1	682	733	541	846	750
CHOCÓ	135	215	316	858	144	157	336	262	1.047	26	87	362	661
TOLIMA	325	704	1.542	1.861	713	924	2.108	2.482	1.718	2.153	2.007	2.147	522
QUINDÍO	0	0	0	0	0	0	808	2	608	817	432	653	511
CÓRDOBA	399	274	377	721	425	607	376	908	264	500	631	535	465
CESAR	82	322	434	527	87	0	208	772	389	945	156	671	380
NORTE DE SANTANDER	867	537	1.249	1.429	917	2.192	937	2.485	507	933	1.509	1.135	370
META	145	310	243	421	185	374	482	656	761	721	663	624	341
SUCRE	139	150	120	698	115	470	412	527	292	339	247	544	240
CAQUETÁ	0	0	0	0	0	0	82	263	87	254	60	37	221
MAGDALENA	162	167	559	443	227	199	340	768	406	840	324	556	139
CASANARE	0	0	0	0	0	0	65	73	147	111	47	21	56
PUTUMAYO	0	23	81	41	58	71	26	54	38	3	39	0	48
ARAUCA	0	0	0	27	0	0	45	34	20	38	2	29	39
GUAJIRA	512	92	12	483	187	177	233	266	174	381	191	21	29
SAN ANDRÉS Y PROVIDENCIA	0	0	0	0	0	0	0	64	32	23	12	51	13
AMAZONAS	0	0	0	0	0	0	12	52	20	12	24	37	4
GUAVIARE	0	0	0	0	0	0	0	0	0	34	0	0	0
TOTAL	55.813	65.547	52.078	67.880	58.051	73.845	61.586	87.163	73.426	72.463	63.302	83.393	69.802

Fuente: SNIES - Ministerio de Educación Nacional

Anexo 24

Caldas. Porcentaje de personas con necesidades básicas insatisfechas y en miseria, por características de sus viviendas, según subregiones y municipios. 1973 - 2005

Distritos y municipios	Con necesidades básicas insatisfechas				En viviendas con características físicas inadecuadas				En viviendas con hacinamiento crítico				En viviendas sin servicios básicos				En viviendas con alta dependencia económica				En viviendas con niños en edad escolar que no asisten a la escuela			
	1973	1985	1993	2005	1973	1985	1993	2005	1973	1985	1993	2005	1973	1985	1993	2005	1973	1985	1993	2005	1973	1985	1993	2005
Total	61,6	36,1	28,9	17,7	12,3	2,9	2,4	1,5	25,8	13,0	10,5	6,2	3,2	8,3	3,6	1,5	29,2	15,6	12,0	7,9	29,5	11,0	7,8	1,8
Centro Sur	51,8	25,8	19,2	12,2	12,5	0,7	1,0	0,7	23,0	10,9	9,0	4,4	4,2	2,8	1,2	1,0	22,5	13,1	8,1	6,3	23,3	7,4	4,8	1,6
Manizales	46,4	22,3	15,6	10,0	11,5	0,5	0,8	0,7	20,4	9,5	7,3	3,7	2,2	1,8	1,0	0,9	19,2	11,2	6,6	4,6	19,8	6,1	3,4	1,4
Chinchiná	65,9	34,2	26,7	18,9	21,2	0,9	1,6	0,5	31,9	16,6	14,0	7,6	4,4	3,2	1,7	0,5	30,0	17,4	9,6	10,2	31,2	8,5	7,1	2,9
Neira	64,9	40,8	31,0	22,5	9,9	3,2	1,8	2,0	24,7	11,1	11,5	6,2	17,2	13,8	2,7	2,1	32,5	22,1	15,4	14,8	32,0	10,7	10,0	1,6
Palestina	69,6	42,2	36,6	25,9	17,0	1,0	1,9	0,8	36,2	20,7	18,4	8,9	6,5	1,8	1,4	1,5	31,3	20,4	16,8	17,8	38,3	19,3	11,6	3,6
Villamaría	60,9	25,7	19,3	11,3	8,2	0,5	1,2	0,3	25,4	10,8	7,8	3,9	10,0	3,6	1,4	1,6	30,5	14,1	8,6	6,2	29,9	8,8	5,3	1,4
Norte	63,3	37,3	34,4	21,7	7,3	2,4	4,5	0,4	21,1	10,7	9,4	4,3	17,9	9,9	5,0	0,5	32,6	15,1	15,9	16,4	33,4	13,7	11,5	2,2
Aguadas	70,6	39,0	39,6	23,2	12,3	4,2	9,0	1,0	22,7	10,8	10,1	6,0	28,7	13,5	6,1	0,3	34,0	13,9	15,2	16,3	35,4	14,1	13,5	1,8
Aranzazu	55,4	33,2	30,2	20,3	1,3	-	0,5	0,1	15,2	10,3	10,4	4,4	8,6	9,1	3,7	0,3	32,5	13,3	14,8	15,9	27,4	13,4	10,1	1,2
Pácora	65,7	42,5	32,3	24,9	6,7	2,6	1,6	0,2	25,4	12,7	8,1	5,4	13,4	10,1	4,6	0,2	33,7	17,2	17,9	20,0	40,2	19,2	11,2	1,2
Salamina	56,9	33,5	29,5	18,4	5,2	1,6	1,3	0,1	19,2	9,4	8,5	1,3	13,4	6,2	4,2	0,9	30,1	15,9	16,2	14,2	29,1	9,3	9,0	4,1
Occidente Alto	73,2	55,1	50,4	25,3	12,5	6,4	3,5	3,2	28,7	13,5	9,8	8,0	21,7	12,2	3,5	2,0	31,7	14,9	14,6	6,6	31,2	11,1	6,9	1,7
Filadelfia	68,8	38,0	32,7	26,6	6,7	2,0	1,0	1,0	29,6	15,6	10,3	4,0	20,5	9,6	4,3	1,5	34,7	14,0	15,5	20,1	37,6	11,9	9,6	5,1
La Merced	73,4	50,7	40,5	25,8	8,2	3,2	3,0	1,0	30,7	16,7	16,1	8,2	33,2	20,2	7,2	1,7	32,5	17,1	19,2	-	41,6	23,1	11,5	-
Marmato	71,5	44,3	38,6	36,0	19,5	11,7	11,2	6,9	31,6	16,9	16,0	10,0	16,8	13,9	4,5	11,8	36,0	23,1	15,5	-	33,8	8,8	9,1	-
Riosucio ¹	74,8	63,9	68,0	23,8	11,0	5,4	1,9	3,7	28,4	9,0	6,9	8,9	20,4	9,0	2,4	0,9	27,6	9,7	11,5	1,1	24,7	7,9	3,1	0,6
Supía	74,0	54,2	36,3	24,2	20,2	11,7	5,9	2,5	26,8	18,6	9,7	7,6	21,6	16,5	2,8	1,7	35,8	22,8	17,7	15,7	33,8	12,0	9,8	3,6
Occidente Bajo	68,6	38,5	31,2	22,4	13,8	4,3	2,5	1,9	28,1	12,2	11,5	8,4	16,3	9,8	2,6	1,0	34,6	17,5	13,3	6,8	34,8	14,6	10,9	1,2
Anserma	66,0	34,2	27,4	19,1	10,3	4,3	2,1	1,5	27,5	8,3	9,3	7,4	19,3	9,7	3,0	1,1	34,5	15,8	11,7	10,1	32,6	11,5	9,9	2,1
Belalcázar	71,9	47,3	40,2	28,8	14,8	8,9	4,0	4,6	27,8	14,8	16,5	11,6	14,2	17,7	3,7	1,9	39,5	18,3	15,2	-	37,9	20,8	14,7	-
Risaralda ²	73,9	38,7	33,0	24,6	8,7	0,7	2,2	1,6	31,8	15,5	12,8	6,4	23,8	9,1	2,1	0,3	37,2	14,5	13,9	-	43,8	17,0	11,4	-
San José	-	-	-	25,2	-	-	-	2,1	-	-	-	7,8	-	-	-	1,0	-	-	-	-	-	-	-	-
Viterbo	67,5	39,9	31,0	22,2	22,2	5,2	2,5	0,9	27,0	14,4	11,3	10,0	7,9	3,1	1,0	0,7	30,3	25,2	14,9	13,5	30,8	12,4	9,4	1,4
Alto Oriente	69,2	45,0	37,2	25,5	5,5	0,5	1,1	0,4	29,7	16,1	13,2	7,5	23,3	15,0	7,6	2,4	37,7	20,6	16,9	12,9	36,5	15,3	12,1	1,8
Manzanares	67,1	46,7	37,9	27,4	5,5	0,9	1,0	0,4	23,4	19,3	14,2	7,1	24,2	15,0	9,4	3,4	36,9	20,5	14,5	19,3	37,4	12,2	10,6	2,0
Marquetalia	75,4	49,4	37,3	26,9	6,2	0,4	2,1	0,8	31,2	15,7	13,3	10,0	31,3	18,5	4,4	2,2	41,4	24,9	18,9	-	38,8	9,2	13,3	-
Marulanda	69,3	47,3	34,8	21,4	6,6	2,5	0,8	0,8	23,1	16,2	7,3	5,0	24,4	20,5	8,1	1,2	33,6	17,9	14,8	-	38,1	12,8	16,0	-
Pensilvania	68,1	41,0	36,6	23,6	5,0	-	0,6	-	33,9	13,4	12,8	6,8	19,7	12,3	7,1	1,8	37,7	19,0	18,8	15,7	34,9	21,4	12,5	2,8
Caldense	75,4	52,7	40,4	28,0	23,3	10,7	6,2	4,5	36,0	21,4	16,0	11,4	26,1	20,5	10,7	3,6	38,1	21,3	19,1	8,5	37,2	17,6	12,6	2,8
La Dorada	69,1	43,1	30,8	25,1	32,0	9,5	4,1	3,6	32,6	20,2	14,5	11,9	14,1	7,8	2,1	1,2	31,9	20,3	14,5	13,4	27,1	13,2	8,5	4,3
Norcasia	-	-	-	36,7	-	-	-	13,5	-	-	-	13,0	-	-	-	14,5	-	-	-	-	-	-	-	-
Samaná ³	81,9	68,0	56,3	32,9	12,0	10,7	7,8	4,0	40,9	25,4	19,3	10,9	36,2	38,7	25,0	7,3	46,1	24,0	26,8	-	49,6	24,7	19,9	-
Victoria	80,4	52,3	46,3	30,7	24,6	16,5	14,6	6,1	33,8	14,1	14,4	8,4	43,6	26,4	15,8	4,1	37,7	17,9	21,9	-	37,8	16,7	12,9	-

¹ En el censo 2005 no se incluye población en áreas indígenas

² Incluye el municipio de San José segregado de Risaralda, Ord. 233 de diciembre 17 de 1997.

³ Incluye el municipio de Norcasia segregado de Samaná, Ord. 327 de junio 30 de 1999.

Nota1: Los porcentajes de las subregiones fueron calculados como promedios ponderados por la participación de la población de los municipios que las conforman.

Nota 2: Los índices simples del indicador NBI para 2005 en algunos municipios tienen errores relativos muy altos (proviene de muestras) de allí que los cambios observados no son estadísticamente significativos.

Fuente : 1973 a 1993. DANE - Gobernación de Caldas. Análisis Demográfico y Diagnóstico Social de Caldas. 2005: Cálculos Programa Nacional de Desarrollo Humano PNDH con base en Censo 2005. Cifras preliminares

Anexo 25
Caldas. Población identificada en el SISBÉN por zona, según
Municipios. A marzo de 2007

Distritos y/municipios	Total	Cabecera	Centro poblado	Rural disperso
Caldas	702.848	465.774	40.435	196.639
Centro Sur	316.183	254.182	17.219	44.782
Manizales	203.499	178.423	8.571	16.505
Chinchiná	46.081	36.556	2.735	6.790
Neira	23.890	10.699	531	12.660
Palestina	16.998	10.475	1.758	4.765
Villamaría	25.715	18.029	3.624	4.062
Norte	73.118	36.298	3.167	33.653
Aguadas	23.742	10.201	1.606	11.935
Aranzazu	13.945	7.201	9	6.735
Pácora	15.560	7.540	-	8.020
Salamina	19.871	11.356	1.552	6.963
Occidente Alto	67.469	33.839	8.167	25.463
Filadelfia	11.980	3.907	1.523	6.550
La Merced	6.370	2.119	646	3.605
Marmato	8.185	1.056	4.114	3.015
Riosucio	15.643	14.323	394	926
Supía	25.291	12.434	1.490	11.367
Occidente Bajo	75.384	40.511	1.278	33.595
Anserma	33.760	17.887	550	15.323
Belalcázar	11.018	4.960	569	5.489
Risaralda	11.293	4.116	1	7.176
San José	5.131	1.256	158	3.717
Viterbo	14.182	12.292	-	1.890
Alto Oriente	60.940	21.697	4.189	35.054
Manzanares	20.224	8.939	605	10.680
Marquetalia	14.606	5.708	57	8.841
Marulanda	3.123	984	532	1.607
Pensilvania	22.987	6.066	2.995	13.926
Magdalena				
Caldense	109.754	79.247	6.415	24.092
La Dorada	70.664	65.790	2.299	2.575
Norcasia	7.057	4.407	-	2.650
Samaná	22.551	4.665	2.935	14.951
Victoria	9.482	4.385	1.181	3.916

Fuente: Secretaría de Planeación Departamental con base en base de datos SISBÉN validada por DNP

Anexo 26
Caldas. Población identificada en el SISBÉN por nivel, según municipios. A marzo de 2007

Distritos y/municipios	Total	Nivel SISBÉN							
		1	%	2	%	3	%	4 o más	%
Caldas	702.848	219.471	31,2	349.353	49,7	129.083	18,4	4.941	0,7
Centro Sur	322.172	93.116	28,9	151.869	47,1	74.244	23,0	2.943	0,9
Manizales	203.499	54.333	26,7	90.257	44,4	56.964	28,0	1.945	1,0
Chinchiná	46.081	18.704	40,6	22.409	48,6	4.567	9,9	401	0,9
Neira	23.890	4.504	18,9	13.511	56,6	5.708	23,9	167	0,7
Palestina	22.987	7.266	31,6	13.738	59,8	1.750	7,6	233	1,0
Villamaría	25.715	8.309	32,3	11.954	46,5	5.255	20,4	197	0,8
Norte	73.118	20.491	28,0	44.103	60,3	8.296	11,3	228	0,3
Aguadas	23.742	6.207	26,1	15.386	64,8	2.112	8,9	37	0,2
Aranzazu	13.945	5.154	37,0	7.300	52,3	1.447	10,4	44	0,3
Pácora	15.560	2.811	18,1	10.722	68,9	1.939	12,5	88	0,6
Salamina	19.871	6.319	31,8	10.695	53,8	2.798	14,1	59	0,3
Occidente Alto	67.469	16.253	24,1	35.554	52,7	15.241	22,6	421	0,6
Filadelfia	11.980	3.042	25,4	7.020	58,6	1.844	15,4	74	0,6
La Merced	6.370	1.620	25,4	3.876	60,8	843	13,2	31	0,5
Marmato	8.185	3.183	38,9	4.337	53,0	647	7,9	18	0,2
Riosucio	15.643	2.831	18,1	5.829	37,3	6.825	43,6	158	1,0
Supía	25.291	5.577	22,1	14.492	57,3	5.082	20,1	140	0,6
Occidente Bajo	75.384	24.040	31,9	37.017	49,1	13.857	18,4	470	0,6
Anserma	33.760	11.789	34,9	15.710	46,5	6.128	18,2	133	0,4
Belalcázar	11.018	3.955	35,9	5.643	51,2	1.384	12,6	36	0,3
Risaralda	11.293	2.502	22,2	6.315	55,9	2.327	20,6	149	1,3
San José	5.131	1.265	24,7	3.412	66,5	427	8,3	27	0,5
Viterbo	14.182	4.529	31,9	5.937	41,9	3.591	25,3	125	0,9
Alto Oriente	60.940	19.283	31,6	35.883	58,9	5.467	9,0	307	0,5
Manzanares	20.224	6.765	33,5	11.939	59,0	1.479	7,3	41	0,2
Marquetalia	14.606	3.360	23,0	9.112	62,4	2.101	14,4	33	0,2
Marulanda	3.123	1.892	60,6	1.094	35,0	137	4,4	-	-
Pensilvania	22.987	7.266	31,6	13.738	59,8	1.750	7,6	233	1,0
Magdalena									
Caldense	109.754	47.779	43,5	49.902	45,5	11.714	10,7	336	0,3
La Dorada	70.664	28.290	40,0	32.942	46,6	9.116	12,9	316	0,4
Norcasia	7.057	4.047	57,3	2.616	37,1	387	5,5	7	0,1
Samaná	22.551	10.276	45,6	10.947	48,5	1.315	5,8	13	0,1
Victoria	9.482	5.166	54,5	3.397	35,8	896	9,4	-	-

Fuente: Secretaría de Planeación Departamental con base en base de datos SISBÉN validada por DNP

Anexo 27

Caldas. Población identificada en el SISBÉN por género, según municipios. A marzo de 2007

Distritos y/municipios	Total	Hombre	Mujer
Caldas	702.848	346.319	356.529
Centro Sur	316.183	153.537	162.646
Manizales	203.499	97.432	106.067
Chinchiná	46.081	22.932	23.149
Neira	23.890	12.163	11.727
Palestina	16.998	8.728	8.270
Villamaría	25.715	12.282	13.433
Norte	73.118	36.311	36.807
Aguadas	23.742	11.724	12.018
Aranzazu	13.945	7.015	6.930
Pácora	15.560	7.797	7.763
Salamina	19.871	9.775	10.096
Occidente Alto	67.469	32.985	34.484
Filadelfia	11.980	6.133	5.847
La Merced	6.370	3.237	3.133
Marmato	8.185	4.180	4.005
Riosucio	15.643	7.223	8.420
Supía	25.291	12.212	13.079
Occidente Bajo	75.384	37.920	37.464
Anserma	33.760	16.737	17.023
Belalcázar	11.018	5.732	5.286
Risaralda	11.293	5.903	5.390
San José	5.131	2.682	2.449
Viterbo	14.182	6.866	7.316
Alto Oriente	60.940	31.401	29.539
Manzanares	20.224	10.445	9.779
Marquetalia	14.606	7.547	7.059
Marulanda	3.123	1.647	1.476
Pensilvania	22.987	11.762	11.225
Magdalena			
Caldense	109.754	54.165	55.589
La Dorada	70.664	33.927	36.737
Norcasia	7.057	3.647	3.410
Samaná	22.551	11.748	10.803
Victoria	9.482	4.843	4.639

Fuente: Secretaría de Planeación Departamental con base en base de datos SISBÉN validada por DNP

CAPITULO 3

INDICADORES ECONÓMICOS

Anexo 28

Caldas. Producto Interno Bruto a precios constantes de 1994. 2004 - 2005*

Ramas de actividad económica	2004	%	2005	%	Var 2005/2004	Contrib. Var%
PIB	1.885.960	100	1.997.576	100,0	5,9	5,9
Café	222.816	11,8	209.552	10,5	-6,0	-0,7
Resto agrícola	183.527	9,7	193.457	9,7	5,4	0,5
Minería	22.420	1,2	29.359	1,5	31,0	0,4
Electricidad, gas y agua	69.805	3,7	73.153	3,7	4,8	0,2
Industria	257.481	13,7	264.609	13,2	2,8	0,4
Construcción	68.555	3,6	83.147	4,2	21,3	0,8
Comercio y reparaciones	207.213	11,0	223.314	11,2	7,8	0,9
Hotelería y restaurantes	36.710	1,9	37.742	1,9	2,8	0,1
Transporte y comunicaciones	235.278	12,5	274.502	13,7	16,7	2,1
Intermediación financiera y servicios conexos	70.172	3,7	62.961	3,2	-10,3	-0,4
Inmobiliarios y de alquiler de vivienda	60.303	3,2	61.461	3,1	1,9	0,1
Empresas excepto servicios financieros e inmobiliarios	50.524	2,7	55.602	2,8	10,1	0,3
Servicios Domésticos	6.014	0,3	6.028	0,3	0,2	0,0
Sociales, salud y de enseñanza y otros de mercado	75.074	4,0	78.017	3,9	3,9	0,2
Administración pública y otros servicios a la comunidad	139.698	7,4	146.719	7,3	5,0	0,4
Sociales, salud y de enseñanza y otros de no mercado	140.207	7,4	142.978	7,2	2,0	0,1
Menos Intermediación financiera medidos indirectamente	-51.939	-2,8	-45.725	-2,3	-12,0	0,3
Derechos e impuestos	92.102	4,9	100.700	5,0	9,3	0,5

Nota: Información en millones de pesos. p:Información preliminar

Fuente: Elaboración de la Secretaría de Planeación Departamental con base en DANE- Cuentas Departamentales

Caldas. Producto Interno Bruto a precios constantes de 1994. 2004 - 2005*

Ramas de actividad económica	2004	%	2005	%	Var 2005/2004	Contrib. Var%
PIB	1.885.960	100,0	1.997.576	100,0	5,9	5,9
Primario	428.763	22,7	432.368	21,6	0,8	0,2
Secundario	395.841	21,0	420.909	21,1	6,3	1,3
Terciario	969.254	51,4	1.043.599	52,2	7,7	3,9
Derechos e impuestos	92.102	4,9	100.700	5,0	9,3	0,5

Nota: Información en millones de pesos. P:Información preliminar

Fuente: Elaboración de la Secretaría de Planeación Departamental con base en DANE- Cuentas Departamentales

Anexo 29

Colombia y Caldas. Comportamiento del PIB a precios constantes de 1994. 1990 - 2005^p

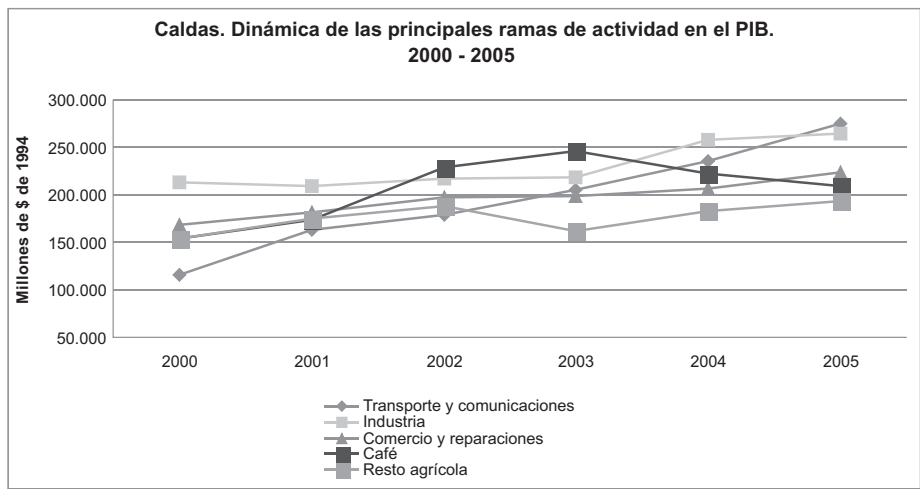
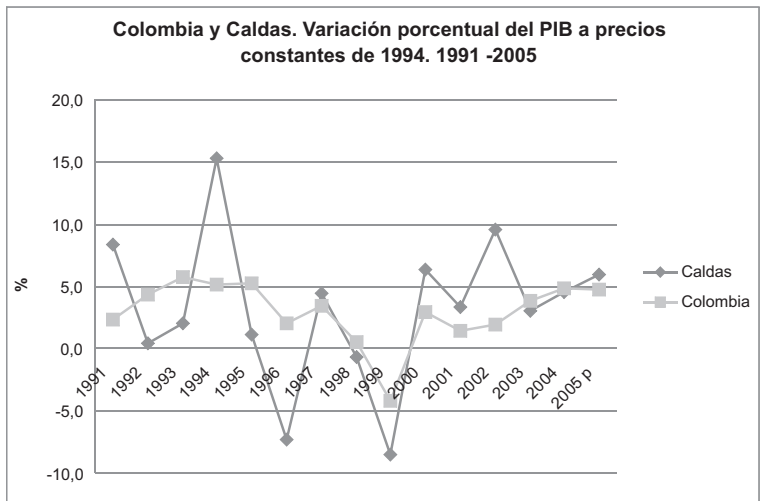
Años	Caldas	Colombia	% PIB Caldas en PIB Colombia	Var % PIB Caldas	Var % PIB Colombia
1990	1.274.565	56.873.930	2,2		
1991	1.380.886	58.222.935	2,4	8,3	2,4
1992	1.387.014	60.757.528	2,3	0,4	4,4
1993	1.415.662	64.226.882	2,2	2,1	5,7
1994	1.631.805	67.532.862	2,4	15,3	5,1
1995	1.650.493	71.046.217	2,3	1,1	5,2
1996	1.530.071	72.506.824	2,1	-7,3	2,1
1997	1.597.591	74.994.021	2,1	4,4	3,4
1998	1.587.371	75.421.325	2,1	-0,6	0,6
1999	1.453.154	72.250.601	2,0	-8,5	-4,2
2000	1.545.972	74.363.831	2,1	6,4	2,9
2001	1.597.493	75.458.108	2,1	3,3	1,5
2002	1.750.878	76.917.222	2,3	9,6	1,9
2003	1.803.918	79.884.490	2,3	3,0	3,9
2004	1.885.960	83.772.433	2,3	4,5	4,9
2005 p	1.997.576	87.727.925	2,3	5,9	4,7

Caldas. Producto Interno Bruto y valor agregado de las principales ramas de actividad económica. 2000 - 2005^p

Ramas de actividad económica	2000	2001	2002	2003	2004	2005
PIB	1.545.972	1.597.493	1.750.878	1.803.918	1.885.960	1.997.576
Transporte y comunicaciones	115.693	162.813	178.362	204.906	235.278	274.502
Industria	213.613	209.809	217.513	218.063	257.481	264.609
Comercio y reparaciones	169.065	181.439	197.940	198.101	207.213	223.314
Café	153.897	173.463	229.053	246.486	222.816	209.552
Resto agrícola	154.434	174.772	188.115	162.301	183.527	193.457
Administración pública y otros servicios a la comunidad	183.972	140.935	143.131	163.458	139.698	146.719
Sociales, salud y de enseñanza y otros de no mercado	126.416	133.243	136.088	135.428	140.207	142.978
Construcción	57.491	50.024	69.085	77.701	68.555	83.147
Sociales, salud y de enseñanza y otros de mercado	71.116	77.622	73.583	71.256	75.074	78.017
Electricidad, gas y agua	71.889	65.783	70.258	64.959	69.805	73.153
Intermediación financiera y servicios conexos	57.165	54.026	60.688	66.519	70.172	62.961
Inmobiliarios y de alquiler de vivienda	57.783	57.524	58.120	58.678	60.303	61.461
Empresas excepto servicios financieros e inmobiliarios	36.196	38.700	40.645	45.795	50.524	55.602
Hotelería y restaurantes	32.320	31.691	31.366	34.354	36.710	37.742
Minería	9.526	11.128	20.680	19.992	22.420	29.359
Domésticos	5.957	5.973	5.989	6.002	6.014	6.028
Menos Intermediación financiera medidos indirectamente	-41.075	-40.818	-44.636	-48.556	-51.939	-45.725
Suntotal de valor agregado	1.475.458	1.528.127	1.675.980	1.725.443	1.793.858	1.896.876
Derechos e impuestos	70.514	69.366	74.898	78.475	92.102	100.700

Fuente: Elaboración de la Secretaría de Planeación Departamental con base en DANE-Cuentas Departamentales

Anexo 29



Anexo 30

Caldas, Área Metropolitana Manizales-Villamaría y Resto de municipios. Población total, en edad de trabajar y demás indicadores del mercado laboral, promedio año.
2001 - 2005.

Concepto	2001			2002			2003			2004			2005		
	Caldas	A.M. Manizales	Resto	Caldas	A.M. Manizales	Resto	Caldas	A.M. Manizales	Resto	Caldas	A.M. Manizales	Resto	Caldas	A.M. Manizales	Resto
Población total	1.121.000	374.794	746.206	1.133.791	378.456	755.335	1.146.845	385.316	761.529	1.159.786	389.159	770.627	1.172.488	393.015	779.473
Población en edad de trabajar	867.000	287.946	579.054	881.616	292.503	589.113	896.331	299.534	596.797	911.072	304.038	607.034	925.687	308.640	617.047
PET/PT %	77,4	76,8	77,6	77,8	77,3	78,0	78,2	77,7	78,4	78,6	78,1	78,8	79,0	78,5	79,2
Tasa global de participación (%)	62,2	62,2	62,1	61,6	62,8	60,9	60,1	60,3	60,0	57,8	58,4	57,5	58,2	57,2	58,7
Tasa bruta de participación (%)	48,1	47,8	48,2	47,9	48,6	47,5	47,0	46,9	47,0	45,4	45,7	45,3	45,9	44,9	46,4
Población económicamente activa	539.000	179.238	359.762	542.810	183.821	358.989	538.839	180.554	358.285	526.748	177.701	349.047	538.557	176.565	361.992
Tasa de ocupación (%)	53,4	53,4	54,7	51,5	53,4	51,8	49,3	53,4	49,4	48,6	53,4	49,2	50,3	53,4	51,7
Ocupados	463.000	145.981	317.020	453.659	148.594	305.065	441.585	146.716	294.869	443.078	144.565	298.513	465.306	146.296	319.010
Tasa de desempleo (%)	14,1	18,6	11,9	16,4	19,2	15,0	18,0	18,7	17,7	15,9	18,6	14,5	13,6	17,1	11,9
Desocupados (miles)	76.000	33.258	42.742	89.151	35.227	53.924	97.255	33.838	63.417	83.670	33.136	50.534	73.251	30.269	42.982
Tasa de subempleo (%)	41,4	36,2	44,1	37,8	35,8	38,9	35,6	33,7	36,5	33,2	29,5	35,1	29,9	28,3	30,7
Subempleados	223.483	64.884	158.599	205.444	65.854	139.590	191.613	60.852	130.761	174.878	52.510	122.368	161.144	49.976	111.168
Inactivos (miles)	328.000	108.708	219.292	338.806	108.682	230.124	357.492	118.980	238.512	384.324	126.336	257.988	387.130	132.075	255.055

Fuente: Cálculos Secretaría de Planeación Departamental con base en DANE- ECH. Proyecciones con base en Censo 1993

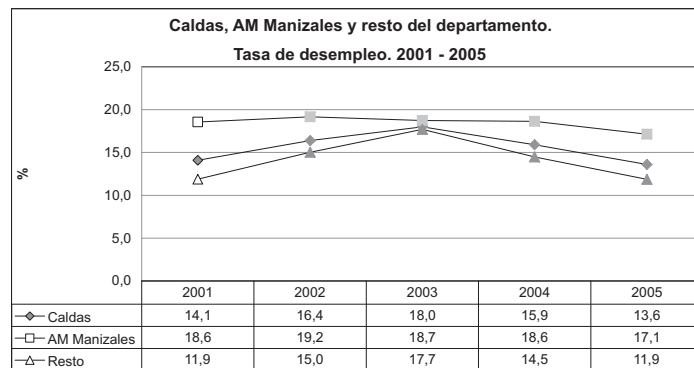
A.M. Manizales: Comprende el área urbana Manizales y Villamaría. Resto: Incluye la parte rural de Manizales y Villamaría y los restantes 25 municipios.

- 1) Tasa global de participación (TGP)= (PEA/PET)*100
Indicador de oferta laboral
- 2) Tasa bruta de participación (TBP)= (PEA/PT)*100
- 3) Tasa de ocupación (TO)= (O/PET)*100
Indicador de demanda
- 4) Tasa de desempleo total (TD)= (D/PEA)*100
- 5) Tasa de subempleo (TS) = (S/PEA)*100

Participación del AM Manizales en los indicadores de Caldas. 2001 - 2005

Concepto	2001	2002	2003	2004	2005	Promedio 2001 - 2005
Población total	33,4	33,4	33,6	33,6	33,5	33,5
Población en edad de trabajar	33,2	33,2	33,4	33,4	33,3	33,3
Población económicamente activa	33,3	33,9	33,5	33,7	32,8	33,4
Ocupados	31,5	32,8	33,2	32,6	31,4	32,3
Desocupados	43,8	39,5	34,8	39,6	41,3	39,8
Subempleados	29,0	32,1	31,8	30,0	31,0	30,8
Inactivos	33,1	32,1	33,3	32,9	34,1	33,1

Fuente: Cálculos Secretaría de Planeación Departamental con base en DANE- ECH. Proyecciones con base en Censo 1993



Anexo 31

Caldas y otros departamentos. Índice de densidad industrial (IDI). 2005

Departamento	IDI					
	2000	2001	2002	2003	2004	2005
Bogotá D.C.	1,28096	1,24732	1,20878	1,51403	1,28035	1,40759
Antioquia	0,02090	0,01970	0,01965	0,02212	0,01995	0,01951
Valle del Cauca	0,03786	0,03776	0,03861	0,04326	0,04167	0,04077
Caldas	0,01928	0,01807	0,01699	0,01713	0,01794	0,01767
Quindío	0,02635	0,02170	0,02015	0,02015	0,02480	0,02480
Risaralda	0,04122	0,03670	0,03494	0,04072	0,03519	0,03569

Fuente: DANE - EAM

IDI = Índice densidad Industrial, número de establecimientos por km².IDI= cociente entre número de establecimientos y área de los deptos en km².

EAM= establecimientos formalmente constituidos con más de 10 empleados.

Caldas y algunos municipios. Índice de densidad industrial (IDI). 2005

Municipios	IDI					
	2000	2001	2002	2003	2004	2005
Caldas	0,01928	0,01807	0,01699	0,01713	0,01794	0,01767
Manizales	0,2664	0,2506	0,2371	0,2393	0,2371	0,2303
Chinchiná	0,0554	0,0461	0,0369	0,0369	0,0461	0,0554
La Dorada	0,0075	0,0075	0,0094	0,0094	0,0094	0,0094
Villamaría	0,0176	0,0154	0,0132	0,0132	0,0220	0,0220

Fuente: DANE - EAM

IDI = Índice densidad Industrial, número de establecimientos por km².IDI= cociente entre número de establecimientos y área de los deptos en km².

EAM= establecimientos formalmente constituidos con más de 10 empleados.

Anexo 32

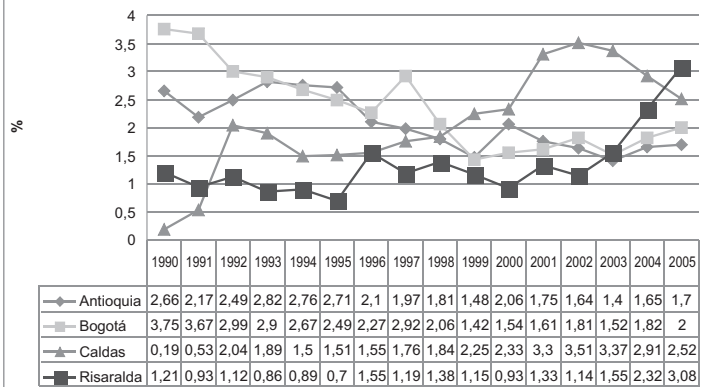
Caldas y otros departamentos. Índice de densidad industrial por tamaños de establecimientos. 2005

Departamento	1	2	3	4	5
2000					
Bogotá D.C.	0,05200	0,76344	0,20432	0,12846	0,13275
Antioquia	0,00067	0,01175	0,00412	0,00222	0,00214
Valle del Cauca	0,00118	0,02055	0,00757	0,00390	0,00466
Caldas	0,00094	0,01079	0,00337	0,00189	0,00229
Quindío	0,00207	0,02067	0,00362		
Risaralda	0,00302	0,02413	0,00679	0,00302	0,00427
2001					
Bogotá D.C.	0,05689	0,72123	0,20309	0,13275	0,13336
Antioquia	0,00051	0,01067	0,00431	0,00212	0,00208
Valle del Cauca	0,00155	0,02050	0,00649	0,00475	0,00447
Caldas	0,00081	0,00998	0,00337	0,00162	0,00229
Quindío	0,00103	0,01653	0,00413		
Risaralda	0,00126	0,02162	0,00804	0,00176	0,00402
2002					
Bogotá D.C.	0,03915	0,69248	0,21043	0,13580	0,13091
Antioquia	0,00068	0,01045	0,00415	0,00212	0,00224
Valle del Cauca	0,00174	0,02107	0,00672	0,00447	0,00461
Caldas	0,00081	0,00944	0,00243	0,00202	0,00229
Quindío	0,00052	0,01550	0,00413		
Risaralda	0,00176	0,02112	0,00553	0,00226	0,00427
2003					
Bogotá D.C.	0,09115	0,92310	0,22328	0,14314	0,13336
Antioquia	0,00084	0,01251	0,00444	0,00214	0,00219
Valle del Cauca	0,00268	0,02469	0,00682	0,00447	0,00461
Caldas	0,00094	0,00944	0,00243	0,00216	0,00216
Quindío	0,00052	0,01550	0,00413		
Risaralda	0,00327	0,02589	0,00578	0,00201	0,00377
2004					
Bogotá D.C.	0,04771	0,76344	0,23185	0,12724	0,11011
Antioquia	0,00063	0,01064	0,00393	0,00244	0,00230
Valle del Cauca	0,00169	0,02394	0,00738	0,00442	0,00423
Caldas	0,00067	0,00998	0,00256	0,00202	0,00270
Quindío	0,00052	0,01912	0,00362	0,00155	
Risaralda	0,00101	0,02112	0,00603	0,00352	0,00352
2005					
Bogotá D.C.	0,04588	0,87294	0,24163	0,12969	0,11745
Antioquia	0,00043	0,01036	0,00381	0,00243	0,00249
Valle del Cauca	0,00150	0,02224	0,00790	0,00480	0,00433
Caldas	0,00067	0,00890	0,00337	0,00175	0,00297
Quindío	0,00052	0,01964	0,00362	0,00103	
Risaralda	0,00101	0,02137	0,00654	0,00277	0,00402

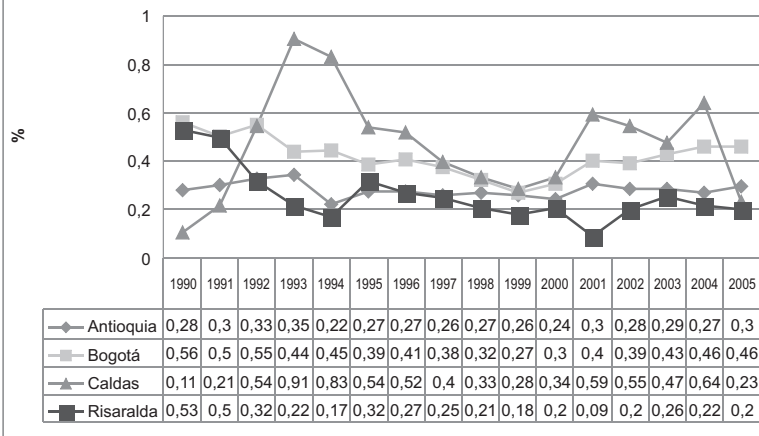
1 = 10 empleados. 2= 11 a 50 empleados. 3= 51 a 100 empleados. 4= 101 a 200 empleados. 5= más de 200 empleados

Fuente: DANE - EAM

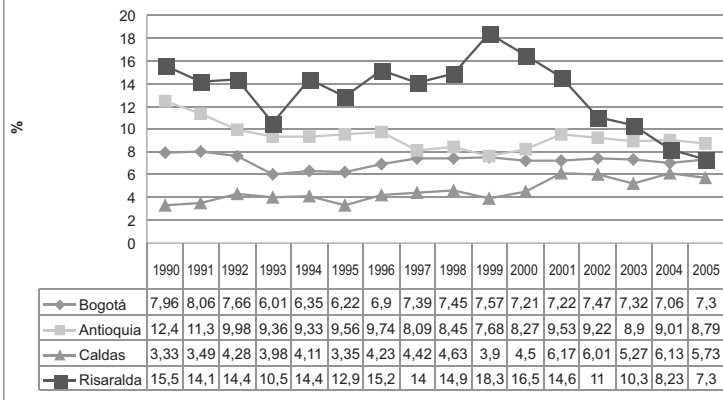
Caldas, Antioquia, Bogotá y Risaralda. % en el PIB de las industrias altas en conocimiento. 1990 - 2005



Caldas, Antioquia, Bogotá y Risaralda. % en el PIB de las industrias bajas en conocimiento. 1990 - 2005



Caldas, Antioquia, Bogotá y Risaralda. % en el PIB de las industrias bajas en conocimiento. 1990 - 2005



Anexo 34
Caldas y otros departamentos. Intensidad tecnológica para la industria por intensidad del conocimiento^a

Departamento	Altas ^o					
	2000	2001	2002	2003	2004	2005
Bogotá D.C.	1,70	0,83	0,79	1,29	0,71	0,59
Antioquia	0,72	0,52	0,86	0,71	1,47	1,07
Valle del Cauca	1,66	1,28	1,25	0,98	3,21	1,19
Caldas	1,22	2,73	2,46	1,34	1,43	2,53
Quindío						
Risaralda	0,83	0,71	1,27	0,21	0,31	0,46
	Medias*					
Bogotá D.C.	1,57	1,97	2,05	1,32	1,48	1,01
Antioquia	1,10	1,72	1,92	1,57	1,41	1,01
Valle del Cauca	1,29	2,10	3,25	1,60	2,06	1,11
Caldas	1,43	1,14	1,10	2,09	1,42	0,66
Quindío	0,02	1,91	0,16	0,04	0,14	0,10
Risaralda	1,62	2,09	1,03	1,11	0,40	0,50
	Bajas**					
Bogotá D.C.	0,22	0,45	0,58	0,69	0,55	0,65
Antioquia	0,60	0,41	0,46	0,42	1,62	0,95
Valle del Cauca	0,29	1,02	0,39	0,26	0,90	1,31
Caldas	0,17	0,78	1,20	0,67	0,24	0,93
Quindío	3,55	0,14	3,44	0,26	1,54	0,27
Risaralda	0,07	0,11	1,64	0,25	3,40	3,35

Fuente: Observatorio de Competitividad - DANE

Nota: Los espacios en blanco indican que no hay actividad de este tipo de industrias en el departamento".

^a Intensidad tecnológica: gasto en tecnología sobre producción bruta. EAM. Módulo de innovación tecnológica 2000-2001. Se utilizó la metodología de la OECD DSTI STAN Indicators.

^o Incluye por CIU Rev. 2: 351: fabricación de sustancias químicas industriales; 353: refinerías de petróleo; 383: fabricación de maquinaria, aparatos y suministros eléctricos; 384: equipo y material de transporte.

* Incluye por CIU Rev. 2: 311-312, 313, 314: alimentos, bebidas y tabaco; 321: textiles; 341: papel y sus productos; 356: productos plásticos.

** Incluye por CIU Rev. 2: 323: industria del cuero; 331: industria y productos de madera; 332: muebles y accesorios de madera.

CAPITULO 4

INDICADORES FISCALES

Anexo 35
 Distrito Centro Sur. Indicadores de desempeño fiscal. 2004 - 2006

Indicadores	Manizales	Chinchiná	Neira	Palestina	Villamaría
2004					
% Ingresos corrientes destinados a funcionamiento	61,33	94,10	100,06	53,40	50,40
Magnitud de la deuda	40,50	47,40	7,01	11,10	22,04
% Ingresos que corresponden a transferencias	60,26	53,95	70,98	66,76	57,21
% Ingresos que corresponden a recursos propios	29,66	39,05	21,96	24,24	31,66
% Gasto total destinado a inversión	74,80	49,61	69,99	76,41	74,49
Capacidad de ahorro	30,70	3,16	3,59	35,91	55,03
Indicador de desempeño fiscal	56,52	46,24	50,33	61,06	64,45
Posición 2004 a nivel nacional	567	975	896	281	148
Posición 2004 a nivel departamental	15	26	25	5	1
2005					
% Ingresos corrientes destinados a funcionamiento	42,54	150,97	79,03	42,70	63,73
Magnitud de la deuda	24,65	19,49	8,76	6,85	-
% Ingresos que corresponden a transferencias	58,42	56,94	74,48	67,90	57,66
% Ingresos que corresponden a recursos propios	32,19	30,85	21,18	26,36	34,91
% Gasto total destinado a inversión	77,88	51,04	76,68	78,07	70,52
Capacidad de ahorro	48,62	-11,82	24,42	46,74	53,31
Indicador de desempeño fiscal	63,44	37,05	58,02	63,97	68,00
Posición 2005 a nivel nacional	222	1.079	558	202	80
Posición 2005 a nivel departamental	3	27	16	2	1
2006					
% Ingresos corrientes destinados a funcionamiento	40,76	90,12	74,77	67,67	53,49
Magnitud de la deuda	19,63	-	3,23	1,20	-
% Ingresos que corresponden a transferencias	52,77	56,61	56,51	68,55	56,24
% Ingresos que corresponden a recursos propios	30,86	32,48	15,76	24,29	31,58
% Gasto total destinado a inversión	83,24	63,51	70,77	78,11	72,39
Capacidad de ahorro	66,00	13,88	11,89	35,04	41,72
Indicador de desempeño fiscal	68,64	58,26	58,03	62,74	66,18
Posición 2006 a nivel nacional	93	599	616	302	154
Posición 2006 a nivel departamental	1	16	17	5	3

Fuente: Ranking de Desempeño Fiscal -DNP

Anexo 36
Distrito Norte. Indicadores de desempeño fiscal. 2004 - 2006

Indicadores	Aguadas	Aranzazu	Pácora	Salamina
2004				
% Ingresos corrientes destinados a funcionamiento	84,83	62,62	56,90	86,58
Magnitud de la deuda	3,06	2,17	19,25	93,31
% Ingresos que corresponden a transferencias	83,75	78,06	78,61	80,62
% Ingresos que corresponden a recursos propios	8,00	11,50	10,45	12,49
% Gasto total destinado a inversión	81,64	78,18	81,28	70,93
Capacidad de ahorro	13,17	15,12	10,47	13,87
Indicador de desempeño fiscal	53,47	55,87	52,29	36,16
Posición 2004 a nivel nacional	755	613	820	1.031
Posición 2004 a nivel departamental	23	18	24	27
2005				
% Ingresos corrientes destinados a funcionamiento	73,71	71,79	56,15	89,23
Magnitud de la deuda	12,17	2,88	8,16	21,42
% Ingresos que corresponden a transferencias	83,85	71,85	74,40	87,95
% Ingresos que corresponden a recursos propios	7,68	11,15	9,87	9,89
% Gasto total destinado a inversión	81,26	80,97	76,25	78,68
Capacidad de ahorro	12,72	34,49	-30,19	1,41
Indicador de desempeño fiscal	52,64	60,16	52,40	46,49
Posición 2005 a nivel nacional	920	399	935	1.052
Posición 2005 a nivel departamental	23	10	24	26
2006				
% Ingresos corrientes destinados a funcionamiento	81,17	53,89	54,86	83,81
Magnitud de la deuda	9,40	1,68	6,26	25,99
% Ingresos que corresponden a transferencias	78,31	84,88	71,58	83,63
% Ingresos que corresponden a recursos propios	8,41	11,10	13,05	14,60
% Gasto total destinado a inversión	81,85	86,43	85,07	81,12
Capacidad de ahorro	1,59	48,81	28,53	8,63
Indicador de desempeño fiscal	52,26	61,46	59,65	49,81
Posición 2006 a nivel nacional	998	371	508	1.049
Posición 2006 a nivel departamental	26	8	13	27

Fuente: Ranking de Desempeño Fiscal -DNP

Anexo 37
Distrito Occidente Alto. Indicadores de desempeño fiscal. 2004 - 2006

Indicadores	Filadelfia	La Merced	Marmato	Riosucio	Supía
2004					
% Ingresos corrientes destinados a funcionamiento	63,84	52,47	82,04	64,00	61,02
Magnitud de la deuda	8,40	0,72	0,80	0,33	13,53
% Ingresos que corresponden a transferencias	82,58	82,63	46,12	71,88	72,76
% Ingresos que corresponden a recursos propios	8,79	9,73	2,34	17,54	17,89
% Gasto total destinado a inversión	81,01	83,25	86,10	76,66	79,34
Capacidad de ahorro	14,03	29,37	-0,66	33,59	35,58
Indicador de desempeño fiscal	53,88	58,20	58,19	60,80	59,06
Posición 2004 a nivel nacional	732	434	436	296	374
Posición 2004 a nivel departamental	22	9	10	7	8
2005					
% Ingresos corrientes destinados a funcionamiento	60,29	53,54	60,21	70,62	60,95
Magnitud de la deuda	4,68	0,26	-	-	7,85
% Ingresos que corresponden a transferencias	82,09	85,95	57,90	76,10	67,58
% Ingresos que corresponden a recursos propios	8,29	5,98	2,65	13,77	16,04
% Gasto total destinado a inversión	82,65	86,02	87,55	85,00	82,10
Capacidad de ahorro	13,59	27,47	19,34	28,59	35,64
Indicador de desempeño fiscal	54,76	57,31	60,23	60,19	61,09
Posición 2005 a nivel nacional	816	613	394	396	348
Posición 2005 a nivel departamental	22	19	8	9	6
2006					
% Ingresos corrientes destinados a funcionamiento	44,40	59,62	67,23	45,30	57,82
Magnitud de la deuda	6,17	1,27	-	-	4,05
% Ingresos que corresponden a transferencias	77,80	82,20	51,84	74,86	73,85
% Ingresos que corresponden a recursos propios	8,30	5,52	2,53	16,89	13,45
% Gasto total destinado a inversión	81,76	84,99	85,09	88,51	83,31
Capacidad de ahorro	30,22	18,00	10,84	58,15	30,90
Indicador de desempeño fiscal	57,61	55,99	59,43	66,10	59,83
Posición 2006 a nivel nacional	660	786	524	161	483
Posición 2006 a nivel departamental	21	25	14	4	12

Fuente: Ranking de Desempeño Fiscal -DNP

Anexo 38
Distrito Occidente Bajo. Indicadores de desempeño fiscal. 2004 - 2006

Indicadores	Anserma	Belalcázar	Risaralda	San José	Viterbo
2004					
% Ingresos corrientes destinados a funcionamiento	75,82	80,63	53,43	61,28	69,51
Magnitud de la deuda	-	12,23	-	9,43	24,89
% Ingresos que corresponden a transferencias	72,46	74,15	75,55	80,42	60,39
% Ingresos que corresponden a recursos propios	21,67	15,49	14,24	8,05	15,15
% Gasto total destinado a inversión	69,44	77,42	98,76	81,78	70,54
Capacidad de ahorro	20,30	18,63	28,50	18,15	31,75
Indicador de desempeño fiscal	58,16	55,59	62,65	54,68	56,43
Posición 2004 a nivel nacional	438	631	213	686	581
Posición 2004 a nivel departamental	11	19	3	21	16
2005					
% Ingresos corrientes destinados a funcionamiento	60,66	62,33	64,60	76,43	71,36
Magnitud de la deuda	1,53	7,70	-	9,49	4,98
% Ingresos que corresponden a transferencias	69,20	83,54	81,11	89,84	65,38
% Ingresos que corresponden a recursos propios	20,02	10,31	12,03	5,35	19,46
% Gasto total destinado a inversión	78,97	82,54	80,93	76,48	75,59
Capacidad de ahorro	33,85	21,37	19,69	13,04	28,60
Indicador de desempeño fiscal	61,84	55,51	57,05	51,05	60,33
Posición 2005 a nivel nacional	311	766	637	976	388
Posición 2005 a nivel departamental	5	21	20	25	7
2006					
% Ingresos corrientes destinados a funcionamiento	64,18	70,98	46,09	49,82	61,94
Magnitud de la deuda	3,48	5,45	7,07	8,41	11,88
% Ingresos que corresponden a transferencias	66,23	75,71	80,26	78,76	58,69
% Ingresos que corresponden a recursos propios	21,41	11,32	11,26	7,15	17,65
% Gasto total destinado a inversión	79,82	81,26	82,33	82,87	75,74
Capacidad de ahorro	30,80	17,59	47,31	28,13	41,23
Indicador de desempeño fiscal	61,84	56,51	60,31	56,72	61,83
Posición 2006 a nivel nacional	349	748	452	726	351
Posición 2006 a nivel departamental	6	24	11	23	7

Fuente: Ranking de Desempeño Fiscal -DNP

Anexo 39
Distrito Oriente Alto. Indicadores de desempeño fiscal. 2004 - 2006

Indicadores	Manzanares	Marquetalia	Marulanda	Pensilvania
2004				
% Ingresos corrientes destinados a funcionamiento	75,55	70,89	61,06	66,74
Magnitud de la deuda	6,10	9,87	-	3,85
% Ingresos que corresponden a transferencias	80,32	77,18	73,62	79,63
% Ingresos que corresponden a recursos propios	9,48	10,23	9,82	11,25
% Gasto total destinado a inversión	79,25	81,60	78,29	83,57
Capacidad de ahorro	23,22	13,70	16,43	23,99
Indicador de desempeño fiscal	55,91	54,74	56,91	57,56
Posición 2004 a nivel nacional	610	679	543	491
Posición 2004 a nivel departamental	17	20	14	12
2005				
% Ingresos corrientes destinados a funcionamiento	63,54	66,47	53,59	68,80
Magnitud de la deuda	2,24	5,12	-	4,95
% Ingresos que corresponden a transferencias	81,07	73,13	80,60	73,71
% Ingresos que corresponden a recursos propios	10,46	8,36	11,87	9,83
% Gasto total destinado a inversión	81,57	84,58	78,30	86,01
Capacidad de ahorro	34,74	22,70	28,95	23,74
Indicador de desempeño fiscal	58,84	57,85	58,10	58,43
Posición 2005 a nivel nacional	490	570	551	522
Posición 2005 a nivel departamental	13	17	15	14
2006				
% Ingresos corrientes destinados a funcionamiento	56,14	49,26	55,31	67,37
Magnitud de la deuda	9,95	10,27	-	3,03
% Ingresos que corresponden a transferencias	74,57	78,31	83,54	76,72
% Ingresos que corresponden a recursos propios	9,03	8,91	13,26	9,06
% Gasto total destinado a inversión	87,45	84,90	77,04	88,15
Capacidad de ahorro	35,96	32,03	24,89	19,54
Indicador de desempeño fiscal	59,41	57,69	57,02	57,89
Posición 2006 a nivel nacional	526	650	703	627
Posición 2006 a nivel departamental	15	20	22	18

Fuente: Ranking de Desempeño Fiscal -DNP

Anexo 40
Distrito Magdalena Caldense. Indicadores de desempeño fiscal. 2004 - 2006

Indicadores	La Dorada	Norcasia	Samaná	Victoria
2004				
% Ingresos corrientes destinados a funcionamiento	59,01	49,55	86,27	66,93
Magnitud de la deuda	15,52	-	0,35	0,35
% Ingresos que corresponden a transferencias	53,58	76,94	80,44	71,93
% Ingresos que corresponden a recursos propios	33,89	13,74	2,48	20,70
% Gasto total destinado a inversión	69,53	81,27	88,56	75,99
Capacidad de ahorro	44,30	38,55	30,68	39,21
Indicador de desempeño fiscal	64,07	60,98	57,17	62,07
Posición 2004 a nivel nacional	161	287	521	233
Posición 2004 a nivel departamental	2	6	13	4
2005				
% Ingresos corrientes destinados a funcionamiento	68,71	62,34	76,70	73,42
Magnitud de la deuda	10,24	-	-	0,10
% Ingresos que corresponden a transferencias	54,56	73,19	76,91	64,86
% Ingresos que corresponden a recursos propios	28,35	13,49	2,66	13,00
% Gasto total destinado a inversión	68,85	82,61	89,26	78,51
Capacidad de ahorro	39,64	23,56	21,13	18,66
Indicador de desempeño fiscal	63,13	59,42	57,79	59,18
Posición 2005 a nivel nacional	232	444	572	463
Posición 2005 a nivel departamental	4	11	18	12
2006				
% Ingresos corrientes destinados a funcionamiento	56,68	62,18	61,23	60,28
Magnitud de la deuda	6,00	-	-	-
% Ingresos que corresponden a transferencias	51,40	83,14	72,29	71,22
% Ingresos que corresponden a recursos propios	33,51	11,03	2,61	12,58
% Gasto total destinado a inversión	75,58	82,54	90,00	80,46
Capacidad de ahorro	50,97	25,33	38,96	35,13
Indicador de desempeño fiscal	68,15	57,71	61,42	61,03
Posición 2006 a nivel nacional	99	648	373	406
Posición 2006 a nivel departamental	2	19	9	10

Fuente: Ranking de Desempeño Fiscal -DNP

Anexo 41
Caldas. Evaluación de Desempeño Municipal. Comparativo 2003 - 2004

DISTRITO / MUNICIPIO	Índice de Eficacia	Índice de Eficiencia	Índice de Capacidad Administrativa	Índice de Cumplimiento de Requisitos Legales	Índice de Desempeño Municipal	Posición	2004					
							Índice de Eficacia	Índice de Eficiencia	Índice de Capacidad Administrativa	Índice de Cumplimiento de Requisitos Legales	Índice de Desempeño Municipal	Posición
2003							2004					
CENTRO SUR												
Manizales	0	100,00	46,38	96,50	60,72	7	91,77	100,00	42,89	89,54	81,05	1
Chinchiná	0	82,65	59,05	77,68	54,84	10	0	66,41	39,79	90,16	49,09	17
Neira	92,16	66,29	55,34	70,91	71,17	2	0	61,25	44,17	91,89	49,33	16
Palestina	0	56,98	50,28	79,88	46,78	17	0	74,73	53,07	84,49	53,07	8
Villamaría	0	64,58	44,73	92,10	50,35	15	0	73,41	54,88	75,97	51,06	10
NORTE												
Aguadas	0	64,17	59,94	95,95	55,01	9	0	62,04	55,64	75,10	48,19	20
Aranzazu	0	60,80	57,81	45,45	41,02	26	0	73,60	52,48	75,97	50,51	13
Pácora	0	77,99	55,95	72,61	51,64	13	0	74,80	45,62	81,22	50,41	14
Salamina	0	70,31	46,02	70,63	46,74	18	0	59,75	36,48	82,71	44,73	23
OCCIDENTE ALTO												
Filadelfia	67,53	52,81	63,27	70,70	63,58	3	0	47,55	26,94	76,25	37,68	26
La Merced	91,99	56,73	59,61	44,27	63,15	4	0	78,00	49,60	92,67	55,07	6
Marmato	0	65,64	54,13	63,89	45,91	20	0	53,74	55,15	59,95	42,21	24
Riosucio	0	52,12	50,23	70,37	43,18	24	0	62,93	47,00	57,98	41,98	25
Supía	0	67,15	48,61	35,82	37,89	27	0	85,47	48,08	79,29	53,21	7
OCCIDENTE BAJO												
Anserma	103,57	75,81	62,83	98,22	85,11	1	0	85,07	53,27	71,07	52,35	9
Belalcázar	104,55	62,31	55,10	24,53	61,62	5	88,30	64,50	56,28	63,64	68,18	3
Risaralda	0	72,04	48,65	63,18	45,97	19	0	63,90	49,03	17,86	32,70	27
San José	0	67,38	42,73	69,06	44,79	22	0	89,36	61,07	96,14	61,64	4
Viterbo	0	62,99	34,95	66,93	41,22	25	0	67,78	48,61	77,87	48,56	19
ORIENTE ALTO												
Manzanares	0	63,35	59,28	67,62	47,56	16	0	69,39	50,15	83,38	50,73	12
Marquetalia	0	53,95	55,68	98,58	52,05	12	0	80,94	42,02	61,97	46,23	22
Marulanda	0	75,94	56,41	86,01	54,59	11	85,72	100,00	45,04	88,92	79,92	2
Pensilvania	0	54,93	52,07	65,87	43,22	23	0	69,44	47,65	86,84	50,98	11
MAGDALENA CALDENSE												
La Dorada	0	83,46	62,89	76,82	55,79	8	0	94,87	57,37	68,17	55,10	5
Norcasia	0	48,71	61,50	95,38	51,40	14	0	57,61	46,48	93,80	49,47	15
Samaná	82,11	57,64	47,26	57,85	61,21	6	0	76,10	45,95	73,51	48,89	18
Victoria	0	71,51	44,63	64,85	45,25	21	0	68,66	50,11	66,34	46,28	21

Fuente: Secretaría de Planeación Departamental

Anexo 42
Caldas. Evaluación de Desempeño Municipal. Comparativo 2005 - 2006

DISTRITO / MUNICIPIO	Índice de Eficacia	Índice de Eficiencia	2005				Posición	2006				Posición
			Índice de Capacidad Administrativa	Índice de Cumplimiento de Requisitos Legales	Índice de Desempeño Municipal	Índice de Capacidad Administrativa		Índice de Cumplimiento de Requisitos Legales	Índice de Desempeño Municipal			
CENTRO SUR												
Manizales	0	71,68	57,23	94,81	74,58	3	13,19	89,61	47,07	73,40	55,82	6
Chinchiná	75,41	73,75	50,66	72,66	68,12	11	0	87,29	18,19	92,70	49,54	15
Neira	0	66,51	35,12	84,57	46,55	26	0	73,29	47,21	99,16	54,92	7
Palestina	0	65,34	60,20	93,08	72,87	5	0	66,77	43,58	92,34	50,67	12
Villamaría	0	68,15	66,10	88,55	55,70	17	0	96,20	44,39	92,10	58,17	2
NORTE												
Aguadas	0	74,74	60,23	76,13	70,37	8	0	68,52	25,87	83,53	44,48	20
Aranzazu	75,41	70,13	56,05	94,22	73,95	4	54,35	36,51	40,75	98,86	57,62	3
Pácora	69,16	73,89	54,66	74,95	68,17	10	56,68	69,85	26,01	100,00	63,13	1
Salamina	80,71	69,18	41,27	69,81	65,24	13	0	58,57	32,91	73,16	41,16	24
OCCIDENTE ALTO												
Filadelfia	0	71,20	42,12	59,78	57,70	16	0	51,98	32,85	88,00	43,21	21
La Merced	0	63,76	62,74	82,75	52,31	18	0	45,76	37,91	85,00	42,17	23
Marmato	0	64,59	56,92	89,31	70,27	9	0	63,13	58,31	81,10	50,63	13
Riosucio	83,76	60,43	60,40	77,17	70,44	7	48,01	71,73	24,84	84,90	57,37	5
Supía	98,64	70,55	60,59	96,20	81,49	1	0	52,93	38,08	78,38	42,35	22
OCCIDENTE BAJO												
Anserma	0	65,89	50,26	89,83	51,49	21	0	63,06	17,61	76,60	39,32	25
Belalcázar	0	70,39	63,45	70,03	67,96	12	0	52,38	48,07	93,77	48,55	16
Risaralda	40,53	69,20	53,47	83,09	61,57	15	0	37,25	30,96	79,05	36,81	26
San José	95,27	61,06	59,62	73,40	72,34	6	45,89	65,06	34,75	58,90	51,15	10
Viterbo	0	57,62	56,85	78,93	64,47	14	0	58,90	73,73	97,10	57,43	4
ORIENTE ALTO												
Manzanares	0	63,83	48,38	90,51	50,68	22	0	67,44	55,61	96,00	54,76	8
Marquetalia	0	70,00	65,07	66,70	50,44	23	0	69,29	34,64	100,00	50,98	11
Marulanda	0	56,95	54,82	88,87	50,16	24	0	20,93	22,01	93,20	34,04	27
Pensilvania	0	70,84	53,23	82,92	51,75	19	0	66,34	42,72	83,15	48,05	17
MAGDALENA												
La Dorada	0	78,68	44,68	63,65	46,75	25	0	75,28	39,73	70,40	46,35	18
Norcasia	0	47,53	59,83	99,11	51,62	20	0	29,56	79,3	91,58	50,11	14
Samana	0	59,81	52,12	71,78	45,93	27	56,07	46,23	30,34	76,70	52,33	9
Victoria	91,18	65,73	58,61	89,81	76,33	2	0	52,14	35,41	91,00	44,64	19

Fuente: Secretaría de Planeación Departamental

Anexo 43
Distrito Centro Sur. Ranking Ejecución SGP. 2005 - 2006

Indicadores	Manizales		Palestina		Villamaría		Neira		Chinchiná		
	2005	2006	2005	2006	2005	2006	2005	2006	2005	2006	
% Ingreso total SGP estandarizado	100,0	0,0	100,0	100,0	100,0	100,0	100,0	100,0	0,0	100,0	
% Gasto de inversión total SGP estandarizado	94,0	96,0	98,7	91,0	77,7	74,0	0,0	98,0	0,0	98,0	
% Ingreso alimentación estandarizado	100,0	100,0	100,0	100,0	100,0	100,0	100,0	100,0	100,0	100,0	
% Gasto alimentación estandarizado	100,0	36,0	97,3	100,0	100,0	100,0	99,6	99,0	100,0	100,0	
% Ingreso prestación de servicios educación estandarizado	100,0	100,0	100,0	100,0	100,0	100,0	100,0	100,0	100,0	100,0	
% Gasto prestación de servicios educación estandarizado	98,0	98,1	100,0	100,0	100,0	100,0	100,0	100,0	100,0	100,0	
% Ingresos calidad educación estandarizado	100,0	100,0	100,0	100,0	100,0	100,0	100,0	100,0	100,0	100,0	
% Gasto calidad educación estandarizado	94,5	0,0	97,7	100,0	98,0	95,0	97,4	97,0	93,1	98,0	
% Ingreso régimen salud subsidiado estandarizado	100,0	100,0	100,0	100,0	100,0	100,0	100,0	100,0	100,0	100,0	
% Gasto régimen salud subsidiado estandarizado	57,9	72,0	100,0	0,0	67,6	66,0	0,0	100,0	100,0	100,0	
% Ingreso salud pública salud estandarizado	100,0	100,0	100,0	100,0	100,0	100,0	100,0	100,0	100,4	100,0	
% Gasto salud pública salud estandarizado	82,7	76,0	83,8	85,0	0,0	94,0	95,8	95,0	97,2	95,0	
% Ingreso PSPPNA salud estandarizado	100,0	100,0	100,0	100,0	100,0	100,0	100,0	100,0	100,0	100,0	
% Gasto PSPPNA salud estandarizado	95,3	99,0	0,0	100,0	100,0	100,0	100,0	100,0	0,0	92,0	
% Ingreso libre destinación propósito general estandarizado	100,0	100,0	100,0	100,0	100,0	100,0	100,0	100,0	100,0	100,0	
% Ingreso forzosa inversión propósito general estandarizado	100,0	0,0	100,0	100,0	100,0	100,0	100,0	100,0	0,0	100,0	
% Gasto forzosa inversión propósito general estandarizado	92,0	0,0	97,6	75,0	75,6	71,0	0,0	97,0	0,0	0,0	
% Gasto agua potable estandarizado	81,9	91,0	96,7	96,7	52,2	44,0	100,0	98,0	100,0	81,0	
% Gasto deporte estandarizado	100,0	100,0	96,4	99,0	100,0	98,0	99,3	100,0	75,3	95,0	
% Gasto cultura estandarizado	100,0	100,0	93,3	100,0	100,0	100,0	99,3	99,3	87,2	95,0	
Indicador integral de requisitos legales	94,8	73,4	93,1	92,3	88,5	92,1	84,6	99,2	72,7	92,7	
Ranking requisitos legales	3,0	24,0	5,0	10,0	11,0	11,0	12,0	3,0	21,0	9,0	
Calificación	Incumplimiento Bajo	Incumplimiento Medio	Incumplimiento Bajo	Incumplimiento Bajo	Incumplimiento Bajo	Incumplimiento Bajo	Incumplimiento Bajo	Incumplimiento Bajo	Incumplimiento Bajo	Incumplimiento Bajo	Incumplimiento Bajo

Fuente: Secretaría de Planeación Departamental

Anexo 44
Distrito Norte. Ranking Ejecución SGP. 2005 - 2006

Indicadores	Aranzazu		Aguadas		Pácora		Salamina	
	2005	2006	2005	2006	2005	2006	2005	2006
% Ingreso total SGP estandarizado	100,0	100,0	100,1	99,0	0,0	100,0	0,0	92,0
% Gasto de inversión total SGP estandarizado	99,4	97,0	83,0	0,0	0,0	100,0	0,0	0,0
% Ingreso alimentación estandarizado	100,0	100,0	100,0	100,0	100,0	100,0	99,5	92,0
% Gasto alimentación estandarizado	99,8	100,0	0,0	100,0	100,0	100,0	99,5	100,0
% Ingreso prestación de servicios educación estandarizado	100,0	100,0	100,0	100,0	100,0	100,0	100,0	100,0
% Gasto prestación de servicios educación estandarizado	100,0	100,0	100,0	100,0	100,0	100,0	100,0	100,0
% Ingresos calidad educación estandarizado	100,0	100,0	100,0	100,0	100,0	100,0	100,0	92,0
% Gasto calidad educación estandarizado	99,8	100,0	95,5	0,0	100,0	100,0	100,0	0,0
% Ingreso régimen salud subsidiado estandarizado	100,0	100,0	0,0	100,0	100,0	100,0	0,0	93,0
% Gasto régimen salud subsidiado estandarizado	0,0	100,0	68,6	0,0	0,0	100,0	0,0	0,0
% Ingreso salud pública salud estandarizado	100,0	100,0	0,0	100,0	100,0	100,0	0,0	67,0
% Gasto salud pública salud estandarizado	100,0	100,0	0,0	100,0	99,0	100,0	99,3	44,0
% Ingreso PSPNA salud estandarizado	100,0	100,0	95,9	100,0	0,0	100,0	100,0	100,0
% Gasto PSPNA salud estandarizado	100,0	100,0	89,6	87,0	0,0	100,0	100,0	100,0
% Ingreso libre destinación propósito general estandarizado	100,0	100,0	100,0	100,0	100,0	100,0	99,5	92,0
% Ingreso forzosa inversión propósito general estandarizado	100,0	100,0	100,1	98,0	100,0	100,0	0,0	92,0
% Gasto forzosa inversión propósito general estandarizado	94,7	92,0	97,0	98,0	100,0	100,0	99,1	0,0
% Gasto agua potable estandarizado	91,4	89,0	93,1	89,0	100,0	100,0	99,8	99,8
% Gasto deporte estandarizado	99,9	99,9	99,6	99,6	100,0	100,0	99,6	99,6
% Gasto cultura estandarizado	99,4	99,4	100,0	100,0	100,0	100,0	99,8	99,8
Indicador integral de requisitos legales	94,2	98,9	76,1	83,5	75,0	100,0	69,8	73,2
Ranking requisitos legales	4	4	18	17	19	1	24	25
Calificación	Incumplimiento Bajo	Incumplimiento Bajo	Incumplimiento Bajo	Incumplimiento Bajo	Incumplimiento Bajo	Incumplimiento Bajo	Incumplimiento Bajo	Incumplimiento Medio

Fuente: Secretaría de Planeación Departamental

Anexo 45
Distrito Occidente Alto. Ranking Ejecución SPG. 2005 - 2006

Indicadores	Supía		Marmato		La Merced		Riosucio		Filadelfia	
	2005	2006	2005	2006	2005	2006	2005	2006	2005	2006
% Ingreso total SGP estandarizado	100,3	99,0	97,4	99,0	96,2	100,0	96,0	0,0	0,0	0,0
% Gasto de inversión total SGP estandarizado	95,9	0,0	94,6	87,0	100,0	0,0	95,1	82,0	98,5	96,0
% Ingreso alimentación estandarizado	99,5	100,0	100,0	0,0	100,0	100,0	100,0	100,0	100,0	100,0
% Gasto alimentación estandarizado	61,7	46,0	100,0	69,0	100,0	100,0	100,0	100,0	99,6	100,0
% Ingreso prestación de servicios educación estandarizado	100,0	100,0	100,0	100,0	100,0	100,0	100,0	100,0	100,0	100,0
% Gasto prestación de servicios educación estandarizado	100,0	100,0	100,0	100,0	100,0	100,0	100,0	100,0	100,0	100,0
% Ingresos calidad educación estandarizado	99,9	100,0	0,0	93,0	100,0	100,0	100,0	100,0	100,0	100,0
% Gasto calidad educación estandarizado	83,7	34,0	83,9	90,0	99,7	100,0	98,5	94,0	0,0	99,0
% Ingreso régimen salud subsidiado estandarizado	100,5	100,0	93,0	95,0	0,0	100,0	0,0	0,0	100,0	100,0
% Gasto régimen salud subsidiado estandarizado	99,8	0,0	91,6	100,0	100,0	100,0	0,0	80,0	0,0	98,0
% Ingreso salud pública salud estandarizado	100,0	100,0	67,1	0,0	100,0	100,0	100,0	100,0	0,0	100,0
% Gasto salud pública salud estandarizado	97,1	100,0	76,9	60,0	0,0	0,0	0,0	100,0	0,0	89,0
% Ingreso PSPPNA salud estandarizado	100,0	100,0	100,0	100,0	61,8	100,0	57,5	100,0	0,0	100,0
% Gasto PSPPNA salud estandarizado	100,0	100,0	100,0	100,0	0,0	100,0	58,0	66,0	0,0	93,0
% Ingreso libre destinación propósito general estandarizado	99,8	92,0	100,0	100,0	100,0	100,0	100,0	100,0	100,0	100,0
% Ingreso forzosa inversión propósito general estandarizado	100,4	0,0	100,0	100,0	100,0	100,0	100,0	100,0	100,0	0,0
% Gasto forzosa inversión propósito general estandarizado	96,9	99,0	99,0	81,0	99,4	0,0	55,9	91,0	0,0	95,0
% Gasto agua potable estandarizado	88,7	98,0	99,6	59,0	98,1	100,0	100,0	90,0	100,0	90,0
% Gasto deporte estandarizado	100,0	100,0	84,9	100,0	100,0	100,0	86,0	100,0	99,9	99,9
% Gasto cultura estandarizado	99,7	99,7	98,1	89,0	100,0	100,0	96,5	95,0	97,6	100,0
Indicador integral de requisitos legales	96,2	78,4	89,3	81,1	82,8	85,0	77,2	84,9	59,8	88,0
Ranking requisitos legales	2,0	21,0	9,0	19,0	15,0	15,0	17,0	16,0	27,0	14,0
Calificación	Incumplimiento Bajo	Incumplimiento Bajo	Incumplimiento Bajo	Incumplimiento Bajo	Incumplimiento Bajo	Incumplimiento Bajo	Incumplimiento Bajo	Incumplimiento Bajo	Incumplimiento Bajo	Incumplimiento Bajo

Fuente: Secretaría de Planeación Departamental

Anexo 46
Distrito Occidente Bajo. Ranking Ejecución SPG. 2005 - 2006

Indicadores	Anserma		Risaralda		Viterbo		San José		Belalcázar	
	2005	2006	2005	2006	2005	2006	2005	2006	2005	2006
% Ingreso total SGP estandarizado	100,0	93,0	100,1	98,0	0,0	100,0	0,0	0,0	0,0	96,0
% Gasto de inversión total SGP estandarizado	98,8	96,0	96,4	94,0	96,6	86,0	95,4	0,0	89,2	93,0
% Ingreso alimentación estandarizado	100,0	92,0	100,0	100,0	100,0	100,0	91,9	100,0	94,4	100,0
% Gasto alimentación estandarizado	92,0	100,0	99,5	50,0	92,0	99,0	99,1	97,0	66,5	80,0
% Ingreso prestación de servicios educación estandarizado	100,0	100,0	100,0	100,0	100,0	100,0	100,0	100,0	100,0	100,0
% Gasto prestación de servicios educación estandarizado	100,0	100,0	100,0	100,0	100,0	100,0	100,0	100,0	100,0	100,0
% Ingresos calidad educación estandarizado	100,0	94,0	100,0	100,0	100,0	100,0	100,0	100,0	90,1	100,0
% Gasto calidad educación estandarizado	90,4	0,0	0,0	0,0	0,0	100,0	0,0	0,0	98,3	98,0
% Ingreso régimen salud subsidiado estandarizado	100,0	93,0	100,0	100,0	100,0	100,0	0,0	0,0	0,0	100,0
% Gasto régimen salud subsidiado estandarizado	0,0	95,0	99,3	94,0	100,0	67,0	93,6	0,0	0,0	100,0
% Ingreso salud pública salud estandarizado	100,0	92,0	0,0	0,0	100,0	100,0	0,0	0,0	0,0	100,0
% Gasto salud pública salud estandarizado	85,1	100,0	99,1	85,0	0,0	99,0	99,8	0,0	91,4	100,0
% Ingreso PSPPNA salud estandarizado	100,0	92,0	100,0	0,0	100,0	100,0	100,0	100,0	54,7	61,0
% Gasto PSPPNA salud estandarizado	99,5	0,0	100,0	100,0	100,0	100,0	100,0	100,0	38,3	50,0
% Ingreso libre destinación propósito general estandarizado	100,0	0,0	92,4	99,0	100,0	100,0	93,6	93,0	94,4	100,0
% Ingreso forzosa inversión propósito general estandarizado	100,0	0,0	0,0	96,0	0,0	100,0	0,0	0,0	94,4	100,0
% Gasto forzosa inversión propósito general estandarizado	82,2	91,0	93,5	95,0	92,2	97,0	95,4	88,0	92,6	99,0
% Gasto agua potable estandarizado	65,5	97,0	87,9	98,0	97,9	94,0	100,0	100,0	100,4	100,4
% Gasto deporte estandarizado	98,6	97,0	96,9	100,0	100,0	100,0	100,0	100,0	98,6	100,0
% Gasto cultura estandarizado	84,5	100,0	96,8	72,0	100,0	100,0	99,2	100,0	97,3	98,0
Indicador integral de requisitos legales	89,8	76,6	83,1	79,1	78,9	97,1	73,4	58,9	70,0	93,8
Ranking requisitos legales	7,0	23,0	13,0	20,0	16,0	5,0	20,0	27,0	23,0	7,0
Calificación	Incumplimiento Bajo	Incumplimiento Medio	Incumplimiento Bajo	Incumplimiento Medio	Incumplimiento Bajo	Incumplimiento Bajo	Incumplimiento Bajo	Incumplimiento Medio	Incumplimiento Bajo	Incumplimiento Bajo

Fuente: Secretaría de Planeación Departamental

Anexo 47
Distrito Oriente Alto. Ranking Ejecución SPG. 2005 - 2006

Indicadores	Manzanares		Marulanda		Pensilvania		Marquetalia		
	2005	2006	2005	2006	2005	2006	2005	2006	
% Ingreso total SGP estandarizado	100,5	97,0	0,0	100,0	0,0	100,0	0,0	100,0	
% Gasto de inversión total SGP estandarizado	83,5	93,0	97,5	99,0	96,6	0,0	0,0	100,0	
% Ingreso alimentación estandarizado	100,0	100,0	100,0	100,0	100,0	100,0	99,6	100,0	
% Gasto alimentación estandarizado	93,6	100,0	100,0	100,0	94,5	99,0	93,3	100,0	
% Ingreso prestación de servicios educación estandarizado	100,0	100,0	100,0	100,0	100,0	100,0	100,0	100,0	
% Gasto prestación de servicios educación estandarizado	100,0	100,0	100,0	0,0	100,0	100,0	100,0	100,0	
% Ingresos calidad educación estandarizado	100,0	100,0	100,0	100,0	100,0	100,0	100,0	100,0	
% Gasto calidad educación estandarizado	97,9	99,0	100,0	100,0	95,9	96,0	99,2	100,0	
% Ingreso régimen salud subsidiado estandarizado	100,0	100,0	0,0	100,0	100,0	100,0	0,0	100,0	
% Gasto régimen salud subsidiado estandarizado	61,8	100,0	97,6	100,0	99,9	0,0	0,0	100,0	
% Ingreso salud pública salud estandarizado	0,0	100,0	100,0	100,0	100,0	100,0	100,0	100,0	
% Gasto salud pública salud estandarizado	95,3	96,0	91,3	100,0	93,6	100,0	76,6	100,0	
% Ingreso PSPPNA salud estandarizado	98,0	77,0	100,0	100,0	0,0	100,0	100,0	100,0	
% Gasto PSPPNA salud estandarizado	92,5	59,0	100,0	100,0	0,0	0,0	100,0	100,0	
% Ingreso libre destinación propósito general estandarizado	100,0	100,0	100,0	100,0	100,0	100,0	80,0	100,0	
% Ingreso forzosa inversión propósito general estandarizado	100,0	100,0	100,0	100,0	100,0	100,0	0,0	100,0	
% Gasto forzosa inversión propósito general estandarizado	97,2	100,0	97,3	95,0	87,9	91,0	0,0	100,0	
% Gasto agua potable estandarizado	95,7	100,0	94,1	90,0	90,6	77,0	92,8	100,0	
% Gasto deporte estandarizado	97,1	99,0	99,8	82,0	100,0	100,0	100,0	100,0	
% Gasto cultura estandarizado	97,2	100,0	99,8	98,0	99,5	100,0	92,4	100,0	
Indicador integral de requisitos legales	90,5	96,0	88,9	93,2	82,9	83,2	66,7	100,0	
Ranking requisitos legales	6,0	6,0	10,0	8,0	14,0	18,0	25,0	2,0	
Calificación	Incumplimiento Bajo	Incumplimiento Bajo	Incumplimiento Bajo	Incumplimiento Bajo	Incumplimiento Bajo	Incumplimiento Bajo	Incumplimiento Bajo	Medio	Incumplimiento Bajo

Fuente: Secretaría de Planeación Departamental

Anexo 48
Distrito Magdalena Caldense. Ranking Ejecución SPG. 2005 - 2006

Indicadores	Norcasia		Victoria		Samaná		La Dorada		
	2005	2006	2005	2006	2005	2006	2005	2006	
% Ingreso total SGP estandarizado	100,0	100,0	100,0	100,0	0,0	100,0	85,6	88,0	
% Gasto de inversión total SGP estandarizado	99,5	92,0	88,5	77,0	94,0	0,0	77,0	87,0	
% Ingreso alimentación estandarizado	100,0	100,0	100,0	100,0	100,0	100,0	91,0	100,0	
% Gasto alimentación estandarizado	100,0	83,0	67,1	53,0	0,0	16,0	91,0	0,0	
% Ingreso prestación de servicios educación estandarizado	100,0	100,0	100,0	100,0	100,0	100,0	100,0	100,0	
% Gasto prestación de servicios educación estandarizado	100,0	0,0	100,0	100,0	100,0	100,0	100,0	100,0	
% Ingresos calidad educación estandarizado	100,0	100,0	100,0	100,0	0,0	100,0	87,5	100,0	
% Gasto calidad educación estandarizado	99,9	91,0	0,0	97,0	0,0	99,0	0,0	99,0	
% Ingreso régimen salud subsidiado estandarizado	100,0	100,0	100,0	100,0	100,0	100,0	84,4	91,0	
% Gasto régimen salud subsidiado estandarizado	100,0	78,0	79,3	57,0	0,0	0,0	77,4	77,0	
% Ingreso salud pública salud estandarizado	100,0	100,0	100,0	100,0	100,0	100,0	0,0	0,0	
% Gasto salud pública salud estandarizado	83,3	92,0	96,0	77,0	93,4	0,0	0,0	0,0	
% Ingreso PSPPNA salud estandarizado	100,0	100,0	100,0	100,0	100,0	100,0	38,5	64,0	
% Gasto PSPPNA salud estandarizado	100,0	100,0	100,0	100,0	100,0	100,0	53,2	48,0	
% Ingreso libre destinación propósito general estandarizado	100,0	100,0	100,0	100,0	100,0	100,0	68,2	66,0	
% Ingreso forzosa inversión propósito general estandarizado	100,0	100,0	100,0	100,0	100,0	100,0	0,0	100,0	
% Gasto forzosa inversión propósito general estandarizado	99,9	99,0	89,3	85,0	84,7	76,0	74,3	0,0	
% Gasto agua potable estandarizado	100,0	97,0	77,6	77,0	67,3	51,0	69,1	92,0	
% Gasto deporte estandarizado	100,0	100,0	99,9	99,0	99,7	97,0	84,8	100,0	
% Gasto cultura estandarizado	99,6	99,6	98,6	98,0	96,7	95,0	90,8	96,0	
Indicador integral de requisitos legales	99,1	91,6	89,8	91,0	71,8	76,7	63,6	70,4	
Ranking requisitos legales	1,0	12,0	8,0	13,0	22,0	22,0	26,0	26,0	
Calificación	Incumplimiento Bajo	Incumplimiento Bajo	Incumplimiento Bajo	Incumplimiento Bajo	Incumplimiento Bajo	Incumplimiento Bajo	Incumplimiento Bajo	Incumplimiento Bajo	Incumplimiento Medio

Fuente: Secretaría de Planeación Departamental

CAPITULO 5

INDICADORES FISICO-TERRITORIALES

Anexo 49

Caldas. Cobertura servicios públicos, según Distrito y Municipio en viviendas ocupadas con personas presentes. 2005

Distritos y municipios	Energía Eléctrica			Alcantarillado			Acueducto			Sin Energía, alcantarillado y acueducto		
	Total	Cabecera	Resto	Total	Cabecera	Resto	Total	Cabecera	Resto	Total	Cabecera	Resto
Centro Sur	99,2	99,5	97,0	94,6	98,9	63,8	95,9	99,1	72,5	0,5	0,3	1,8
Manizales	99,4	99,5	97,5	96,4	99,1	55,9	97,3	99,2	69,4	0,4	0,3	2,0
Chinchiná	99,3	99,5	98,0	93,6	98,7	62,6	95,5	98,9	75,2	0,4	0,2	1,2
Neira	97,7	98,9	96,5	79,2	98,9	58,6	82,6	98,8	65,7	1,3	0,2	2,5
Palestina	98,2	98,7	98,0	84,7	96,7	78,9	88,2	98,1	83,4	0,8	0,7	0,9
Villamaría	98,3	99,4	94,2	92,9	97,9	73,5	93,8	98,8	74,3	0,7	0,3	2,2
Norte	97,7	99,0	96,2	68,7	98,6	34,4	79,8	98,9	57,8	1,3	0,3	2,4
Aguadas	96,6	98,9	94,5	64,7	98,3	34,3	76,5	99,5	55,8	2,0	0,4	3,6
Aranzazu	98,9	99,3	98,4	66,6	98,0	22,8	83,4	98,7	62,2	0,6	0,4	0,8
Pácora	98,9	99,6	98,2	63,7	98,8	33,0	79,5	99,3	62,2	0,5	0,1	0,8
Salamina	97,4	98,5	95,4	78,9	99,0	44,7	81,5	98,4	52,7	1,4	0,3	3,3
Occidente Alto	96,3	99,0	94,5	71,2	95,0	54,8	83,2	96,9	73,8	1,5	0,3	2,4
Filadelfia	97,0	99,5	95,8	72,6	99,8	58,6	75,0	99,9	62,2	1,7	0,0	2,5
La Merced	97,0	99,6	95,4	46,9	98,7	14,6	68,5	99,1	49,5	1,8	0,1	2,8
Marmato	96,5	97,1	96,4	60,0	29,0	65,2	62,4	29,7	67,8	1,5	2,9	1,3
Riosucio	95,9	98,8	93,8	76,4	98,3	60,9	90,2	98,5	84,4	1,6	0,4	2,4
Supía	96,4	99,0	93,6	73,1	94,3	49,7	87,2	99,0	74,3	1,4	0,1	2,7
Occidente Bajo	98,2	99,0	97,0	73,6	98,2	38,6	78,0	98,8	48,5	1,0	0,4	1,8
Anserma	98,4	98,9	97,6	72,3	98,3	29,2	77,7	98,5	43,2	0,9	0,5	1,7
Belalcázar	97,4	98,7	96,3	69,9	96,2	48,2	77,1	97,8	59,9	1,3	0,4	2,0
Risaralda ¹	97,9	98,9	97,1	66,5	98,5	41,0	64,5	99,6	36,5	1,1	0,3	1,9
San José	96,6	99,2	95,6	49,4	96,9	32,2	63,1	99,2	50,1	1,8	0,3	2,3
Viterbo	99,4	99,4	99,4	98,2	98,9	92,6	98,6	99,5	92,3	0,2	0,2	0,3
Alto Oriente	97,5	98,8	96,4	52,1	94,1	20,1	61,4	95,0	35,8	1,7	0,5	2,6
Manzanares	97,6	98,9	96,2	56,3	92,0	18,4	61,9	90,8	31,2	1,6	0,8	2,4
Marquetalia	96,3	98,0	94,9	44,6	94,8	4,1	62,9	98,4	34,4	2,3	0,4	3,8
Marulanda	93,3	99,2	89,8	76,4	98,5	63,3	80,5	99,2	69,4	4,1	0,4	6,3
Pensilvania	98,6	99,3	98,2	50,7	95,4	25,1	57,8	96,7	35,6	1,2	0,4	1,6
Magdalena												
Caldense	89,7	97,1	86,5	43,3	89,4	23,5	61,9	95,0	47,7	8,1	1,2	11,1
La Dorada	98,1	99,0	90,3	93,7	98,3	52,7	95,2	98,8	63,2	1,3	0,5	8,4
Norcasia	88,5	98,0	69,7	65,7	94,5	8,4	72,5	98,9	19,9	10,1	0,6	28,9
Samaná ²	89,7	97,1	86,5	43,3	89,4	23,5	61,9	95,0	47,7	8,1	1,2	11,1
Victoria	92,1	98,5	87,0	50,7	92,4	17,4	77,6	96,9	62,2	6,0	0,3	10,6

Fuente: Elaboración de la Secretaría de Planeación Departamental con base en DANE - Censo 2005.

Anexo 50
Caldas. Empresas Prestadoras de Servicio de Acueducto, Alcantarillado y Aseo
según municipio. 2007

Distrito / Municipio	Acueducto	Alcantarillado	Aseo
Centro Sur			
Manizales	Aguas Manizales	Aguas Manizales	EMAS
Chinchiná	Empocaldas	Empocaldas	EMAS
Neira	Empocaldas	Empocaldas	INASSER
Palestina	Empocaldas	Empocaldas	EMAS
Villamaría	AQUAMANÁ	AQUAMANÁ	AQUAMANÁ
Norte			
Aguadas	Empocaldas	Empocaldas	Municipio
Aranzazu	Aguas de Aranzazu	Aguas de Aranzazu	Aguas de Aranzazu
Pácora	Aguas Manantiales	Empocaldas	Aguas Manantiales
Salamina	Empocaldas	Empocaldas	INASSER
Occidente Alto			
Filadelfia	Empocaldas	Empocaldas	Grupo de Aseo
La Merced	Aguas de La Merced	Aguas de La Merced	INASSER
Marmato	Municipio	Municipio	Municipio
Riosucio	Empocaldas	Empocaldas	EMSA
Supía	Empocaldas	Empocaldas	Municipio
Occidente Bajo			
Anserma	Empocaldas	Empocaldas	EMAS
Belalcázar	Empocaldas	Empocaldas	EMAS
Risaralda	Empocaldas	Empocaldas	EMAS
San José	Empocaldas	Empocaldas	Municipio
Viterbo	Empocaldas	Empocaldas	Aseo de Pereira
Alto Oriente			
Manzanares	Empocaldas	Empocaldas	Municipio
Marquetalia	Empocaldas	Empocaldas	ASEMAR
Marulanda	Empocaldas	Empocaldas	Municipio
Pensilvania	Empresas Públicas	Empresas Públicas	Empresas Públicas
Magdalena Caldense			
La Dorada	Empocaldas	Empocaldas	Empresa Municipal
Norcasia	Aguas de la Miel	Aguas de la Miel	Municipio
Samaná	Empocaldas	Empocaldas	Municipio
Victoria	Empocaldas	Empocaldas	Empresa Municipal

Fuente: Elaboración de la Secretaría de Planeación Departamental con base en ESP municipales

Anexo 51
Caldas. Viviendas con materiales precarios identificadas en el SISBÉN por zona según municipios. 2006

Municipios	Total del municipio (cabecera y resto)					Cabecera municipal			Resto (centro poblado y rural disperso)		
	Total viviendas	Viviendas SISBÉN	Materiales precarios SISBÉN	% con relación al Total	% con relación viviendas SISBÉN	Viviendas SISBÉN	Materiales precarios SISBÉN	% con relación viviendas SISBÉN	Viviendas SISBÉN	Materiales precarios SISBÉN	% con relación viviendas SISBÉN
Caldas	256.833	166.360	15.247	5,9	9,2	110.330	5.101	4,6	56.030	10.146	18,1
Centro Sur	140.178	71.545	3.642	2,6	5,1	56.846	2.479	4,4	14.699	1.163	7,9
Manizales	103.631	45.462	2.593	2,5	5,7	39.612	2.031	5,1	5.850	562	9,6
Chinchiná	13.392	9.997	263	2,0	2,6	7.695	163	2,1	2.302	100	4,3
Neira	6.515	5.786	209	3,2	3,6	2.723	34	1,2	3.063	175	5,7
Palestina	4.580	4.043	108	2,4	2,7	2.415	71	2,9	1.628	37	2,3
Villamaría	12.060	6.257	469	3,9	7,5	4.401	180	4,1	1.856	289	15,6
Norte	19.553	18.247	495	2,5	2,7	9.579	160	1,7	8.668	335	3,9
Aguadas	6.425	5.659	74	1,2	1,3	2.613	16	0,6	3.046	58	1,9
Aranzazu	3.430	3.470	118	3,4	3,4	1.891	71	3,8	1.579	47	3,0
Pácora	4.195	4.050	68	1,6	1,7	2.100	9	0,4	1.950	59	3,0
Salamina	5.503	5.068	235	4,3	4,6	2.975	64	2,2	2.093	171	8,2
Occidente Alto	28.335	17.128	213	0,8	1,2	9.196	65	0,7	7.932	148	1,9
Filadelfia	3.336	3.160	74	2,2	2,3	1.120	10	0,9	2.040	64	3,1
La Merced	1.902	1.711	20	1,1	1,2	634	1	0,2	1.077	19	1,8
Marmato	1.996	1.827	16	0,8	0,9	262	3	1,1	1.565	13	0,8
Riosucio	14.431	4.417	57	0,4	1,3	4.049	47	1,2	368	10	2,7
Supía	6.670	6.013	46	0,7	0,8	3.131	4	0,1	2.882	42	1,5
Occidente Bajo	19.804	17.874	376	1,9	2,1	9.978	129	1,3	7.896	247	3,1
Anserma	9.066	8.219	145	1,6	1,8	4.591	38	0,8	3.628	107	2,9
Belalcázar	3.016	2.669	98	3,2	3,7	1.245	43	3,5	1.424	55	3,9
Risaralda	2.745	2.570	87	3,2	3,4	1.015	24	2,4	1.555	63	4,1
San José	1.708	1.213	26	1,5	2,1	337	9	2,7	876	17	1,9
Viterbo	3.269	3.203	20	0,6	0,6	2.790	15	0,5	413	5	1,2
Alto Oriente	18.420	15.638	6.981	37,9	44,6	5.950	1.571	26,4	9.688	5.410	55,8
Manzanares	6.761	4.984	1.513	22,4	30,4	2.351	302	12,8	2.633	1.211	46,0
Marquetalia	4.058	3.637	783	19,3	21,5	1.553	139	9,0	2.084	644	30,9
Marulanda	922	840	509	55,2	60,6	262	100	38,2	578	409	70,8
Pensilvania	6.679	6.177	4.176	62,5	67,6	1.784	1.030	57,7	4.393	3.146	71,6
Magdalena											
Caldense	30.543	25.928	3.540	11,6	13,7	18.781	697	3,7	7.147	2.843	39,8
La Dorada	19.493	16.329	595	3,1	3,6	15.306	257	1,7	1.023	338	33,0
Norcasia	1.759	1.669	519	29,5	31,1	1.071	193	18,0	598	326	54,5
Samaná	6.691	5.529	2.070	30,9	37,4	1.252	223	17,8	4.277	1.847	43,2
Victoria	2.600	2.401	356	13,7	14,8	1.152	24	2,1	1.249	332	26,6

Fuente: Cálculos de la Secretaría de Planeación Departamental con base en SISBÉN y Censo 2005

Nota: La información de la base de datos de SISBÉN se encuentra a agosto 30 de 2006. La proporción entre viviendas con materiales precarios SISBÉN y las viviendas totales si bien no se encuentran en una misma fecha, muestran la magnitud de la necesidad de mantenimiento prioritario de vivienda en el departamento.

Materiales precarios:

En paredes:

Sin paredes

Zinc, tela, cartón, latas, desechos plásticos

Guadua, caña, esterilla, otros vegetales

Madera burda

En pisos:

Tierra o arena

Madera burda, tabla o tablón

Anexo 52
Caldas. Estimación del Déficit habitacional. 2005

Distritos/municipio	TOTAL VIVIENDAS 1	TOTAL HOGARES 2	Diferencia vivienda hogares = 1 - 2	Viviendas tipo cuarto y otros destinos 3	Viviendas con materiales precarios 4	Déficit cuantitativo ^P = 1 - 2 - 3 - 4	Viviendas Desocupadas	Déficit cuantitativo = 1 - 2 - 3 - 4 + 5	Déficit Cuantitativo relativo %
Caldas	256.833	263.379	-6.546	8.359	15.247	-30.152	16.308	-13.844	-5,4
Centro Sur	140.178	144.149	-3.971	4.128	3.642	-11.741	4.976	-6.765	-4,8
Manizales	103.631	106.031	-2.400	3.081	2.593	-8.074	2.924	-5150	-5,0
Chinchiná	13.392	14.097	-705	489	263	-1.457	152	-1305	-9,7
Neira	6.515	7.017	-502	135	209	-846	663	-183	-2,8
Palestina	4.580	4.749	-169	204	108	-481	650	169	3,7
Villamaría	12.060	12.255	-195	219	469	-883	587	-296	-2,5
Norte	19.553	20.033	-480	399	495	-1.374	2.950	1.576	8,1
Aguadas	6.425	6.708	-283	116	74	-473	351	-122	-1,9
Aranzazu	3.430	3.498	-68	62	118	-248	519	271	7,9
Pácora	4.195	4.254	-59	104	68	-231	949	718	17,1
Salamina	5.503	5.573	-70	117	235	-422	1.131	709	12,9
Occidente Alto	28.335	28.700	-365	579	213	-1.157	2.042	885	3,1
Filadelfia	3.336	3.388	-52	64	74	-190	335	145	4,3
La Merced	1.902	1.943	-41	118	20	-179	508	329	17,3
Marmato	1.996	2.092	-96	78	16	-190	157	-33	-1,7
Riosucio	14.431	14.487	-56	153	57	-266	327	61	0,4
Supía	6.670	6.790	-120	166	46	-332	715	383	5,7
Occidente Bajo	19.804	20.512	-708	585	376	-1.669	1.383	-286	-1,4
Anserma	9.066	9.267	-201	275	145	-621	503	-118	-1,3
Belalcázar	3.016	3.211	-195	165	98	-458	368	-90	-3,0
Risaralda	2.745	2.798	-53	56	87	-196	108	-88	-3,2
San José	1.708	1.908	-200	17	26	-243	320	77	4,5
Viterbo	3.269	3.328	-59	72	20	-151	84	-67	-2,0
Alto Oriente	18.420	18.912	-492	399	6.981	-7.872	2.540	-5.332	-28,9
Manzanares	6.761	6.852	-91	149	1.513	-1.753	691	-1062	-15,7
Marquetalia	4.058	4.109	-51	197	783	-1.031	719	-312	-7,7
Marulanda	922	937	-15	21	509	-545	153	-392	-42,5
Pensilvania	6.679	7.014	-335	32	4.176	-4.543	977	-3566	-53,4
Magdalena Caldense	30.543	31.073	-530	2.269	3.540	-6.339	2.417	-3.922	-12,8
La Dorada	19.493	19.814	-321	1.987	595	-2.903	1.411	-1492	-7,7
Norcasia	1.759	1.787	-28	108	519	-655	77	-578	-32,9
Samaná	6.691	6.834	-143	71	2.070	-2.284	386	-1898	-28,4
Victoria	2.600	2.638	-38	103	356	-497	543	46	1,8

Fuente: Secretaría de Planeación Departamental con base en Censo 2005

Nota 1: Los valores de viviendas y hogares provienen de la conciliación censal del DANE

Nota 2: las viviendas tipo cuarto y otros destinos así como las desocupadas corresponden a los valores encontrados durante el período de recolección del Censo 2005

Nota 3: las viviendas con materiales precarios provienen de la base SISBÉN a agosto 30 de 2006

Anexo 53
Caldas. Tasa de crecimiento intercensal promedio de viviendas. 1993 - 2005

Distritos/municipio	1993	2005	TC
Caldas	182.537	256.833	2,8
Centro Sur	95.109	140.178	3,2
Manizales	70.341	103.631	3,2
Chinchiná	10.038	13.392	2,4
Neira	4.443	6.515	3,2
Palestina	3.272	4.580	2,8
Villamaría	7.015	12.060	4,5
Norte	19.810	19.553	-0,1
Aguadas	7.100	6.425	-0,8
Aranzazu	3.340	3.430	0,2
Pácora	4.023	4.195	0,3
Salamina	5.347	5.503	0,2
Occidente Alto	14.294	28.335	5,7
Filadelfia	2.758	3.336	1,6
La Merced	1.651	1.902	1,2
Marmato	1.429	1.996	2,8
Riosucio	3.985	14.431	10,7
Supía	4.471	6.670	3,3
Occidente Bajo	16.797	19.804	1,4
Anserma	8.008	9.066	1,0
Belalcázar	2.453	3.016	1,7
Risaralda	3.367	2.745	-1,7
San José		1.708	-
Viterbo	2.969	3.269	0,8
Alto Oriente	13.064	18.420	2,9
Manzanares	4.157	6.761	4,1
Marquetalia	2.737	4.058	3,3
Marulanda	785	922	1,3
Pensilvania	5.385	6.679	1,8
Magdalena Caldense	23.463	30.543	2,2
La Dorada	14.492	19.493	2,5
Norcasia		1.759	-
Samaná	6.737	6.691	-0,1
Victoria	2.234	2.600	1,3

Fuente: Secretaría de Planeación Departamental con base en Censo 2005

Anexo 54

Distrito Centro Sur. Tipo de Vivienda (personas presentes). 2005

Categorías	Casos	%	Acumulado %
Manizales			
Total	103.978	100,0	100,0
Casa	59.857	57,6	57,6
Casa indígena	2	0,0	57,6
Apartamento	41.038	39,5	97,0
Tipo cuarto	2.989	2,9	99,9
Otro tipo de vivienda	92	0,1	100,0
Chinchiná			
Total	13.010	100,0	100,0
Casa	11.080	85,2	85,2
Apartamento	1.441	11,1	96,2
Tipo cuarto	484	3,7	100,0
Otro tipo de vivienda	5	0,0	100,0
Neira			
Total	6.999	100,0	100,0
Casa	5.086	72,7	72,7
Casa indígena	2	0,0	72,7
Apartamento	1.776	25,4	98,1
Tipo cuarto	131	1,9	99,9
Otro tipo de vivienda	4	0,1	100,0
Palestina			
Total	5.048	100,0	100,0
Casa	4.563	90,4	90,4
Casa indígena	3	0,1	90,5
Apartamento	278	5,5	96,0
Tipo cuarto	202	4,0	100,0
Otro tipo de vivienda	2	0,0	100,0
Villamaria			
Total	12.371	100,0	100,0
Casa	8.205	66,3	66,3
Casa indígena	9	0,1	66,4
Apartamento	3.938	31,8	98,2
Tipo cuarto	207	1,7	99,9
Otro tipo de vivienda	12	0,1	100,0

Censo General 2005 - Información Básica
DANE - Colombia
Procesado con Redatam+SP, CEPAL/CELADE 2007

Anexo 55
Distrito Norte. Tipo de Vivienda (personas presentes). 2005

Categorías	Casos	%	Acumulado %
Aguadas			
Total	6.272	100,0	100,0
Casa	5.668	90,4	90,4
Casa indígena	3	0,1	90,4
Apartamento	485	7,7	98,2
Tipo cuarto	114	1,8	100,0
Otro tipo de vivienda	2	0,0	100,0
Aranzazu			
Total	3.807	100,0	100,0
Casa	2.563	67,3	67,3
Casa indígena	3	0,1	67,4
Apartamento	1.179	31,0	98,4
Tipo cuarto	60	1,6	100,0
Otro tipo de vivienda	2	0,1	100,0
Pácora			
Total	4.946	100,0	100,0
Casa	4.007	81,0	81,0
Casa indígena	4	0,1	81,1
Apartamento	831	16,8	97,9
Tipo cuarto	102	2,1	100,0
Otro tipo de vivienda	2	0,0	100,0
Salamina			
Total	6.143	100,0	100,0
Casa	4.027	65,6	65,6
Casa indígena	2	0,0	65,6
Apartamento	1.997	32,5	98,1
Tipo cuarto	117	1,9	100,0

Censo General 2005 - Información Básica

DANE - Colombia

Procesado con Redatam+SP, CEPAL/CELADE 2007

Anexo 56
Distrito Occidente Alto. Tipo de Vivienda (personas presentes). 2005

Categorías	Casos	%	Acumulado %
Filadelfia			
Total	3.583	100,0	100,0
Casa	2.770	77,3	77,3
Casa indígena	7	0,2	77,5
Apartamento	742	20,7	98,2
Tipo cuarto	64	1,8	100,0
La Merced			
Total	2.331	100,0	100,0
Casa	1.778	76,3	76,3
Casa indígena	1	0,0	76,3
Apartamento	434	18,6	94,9
Tipo cuarto	118	5,1	100,0
Marmato			
Total	2.087	100,0	100,0
Casa	1.985	95,1	95,1
Apartamento	24	1,2	96,3
Tipo cuarto	76	3,6	99,9
Otro tipo de vivienda	2	0,1	100,0
Riosucio			
Total	10.026	100,0	100,0
Casa	8.524	85,0	85,0
Casa indígena	35	0,4	85,4
Apartamento	1.314	13,1	98,5
Tipo cuarto	151	1,5	100,0
Otro tipo de vivienda	2	0,0	100,0
Supía			
Total	7.279	100,0	100,0
Casa	6.297	86,5	86,5
Casa indígena	16	0,2	86,7
Apartamento	800	11,0	97,7
Tipo cuarto	160	2,2	99,9
Otro tipo de vivienda	6	0,1	100,0

Censo General 2005 - Información Básica

DANE - Colombia

Procesado con Redatam+SP, CEPAL/CELADE 2007

Anexo 57
Distrito Occidente Bajo. Tipo de Vivienda
(personas presentes). 2005

Categorías	Casos	%	Acumulado %
Anserma			
Total	9.479	100,0	100,0
Casa	6.783	71,6	71,6
Casa indígena	6	0,1	71,6
Apartamento	2.415	25,5	97,1
Tipo cuarto	275	2,9	100,0
Belalcázar			
Total	3.340	100,0	100,0
Casa	3.003	89,9	89,9
Casa indígena	2	0,1	90,0
Apartamento	170	5,1	95,1
Tipo cuarto	163	4,9	99,9
Otro tipo de vivienda	2	0,1	100,0
Risaralda			
Total	2.777	100,0	100,0
Casa	2.552	91,9	91,9
Casa indígena	7	0,3	92,2
Apartamento	162	5,8	98,0
Tipo cuarto	55	2,0	100,0
Otro tipo de vivienda	1	0,0	100,0
San José			
Total	1.671	100,0	100,0
Casa	1.617	96,8	96,8
Casa indígena	22	1,3	98,1
Apartamento	15	0,9	99,0
Tipo cuarto	17	1,0	100,0
Viterbo			
Total	3.031	100,0	100,0
Casa	2.771	91,4	91,4
Apartamento	188	6,2	97,6
Tipo cuarto	70	2,3	99,9
Otro tipo de vivienda	2	0,1	100,0

Censo General 2005 - Información Básica

DANE - Colombia

Procesado con Redatam+SP, CEPAL/CELADE 2007

Anexo 58
Distrito Alto Oriente . Tipo de Vivienda
(personas presentes). 2005

Categorías	Casos	%	Acumulado %
Manzanares			
Total	5.701	100,0	100,0
Casa	5.121	89,8	89,8
Casa indígena	2	0,0	89,9
Apartamento	429	7,5	97,4
Tipo cuarto	147	2,6	100,0
Otro tipo de vivienda	2	0,0	100,0
Marquetalia			
Total	4.547	100,0	100,0
Casa	3.554	78,2	78,2
Casa indígena	3	0,1	78,2
Apartamento	793	17,4	95,7
Tipo cuarto	196	4,3	100,0
Otro tipo de vivienda	1	0,0	100,0
Marulanda			
Total	865	100,0	100,0
Casa	791	91,5	91,5
Apartamento	53	6,1	97,6
Tipo cuarto	19	2,2	99,8
Otro tipo de vivienda	2	0,2	100,0
Pensilvania			
Total	6.973	100,0	100,0
Casa	6.757	96,9	96,9
Casa indígena	4	0,1	97,0
Apartamento	180	2,6	99,5
Tipo cuarto	32	0,5	100,0

Censo General 2005 - Información Básica

DANE - Colombia

Procesado con Redatam+SP, CEPAL/CELADE 2007

Anexo 59
Distrito Magdalena Caldense. Tipo de Vivienda (personas presentes). 2005

Categorías	Casos	%	Acumulado %
La Dorada			
Total	20.278	100,0	100,0
Casa	14.772	72,9	72,9
Casa indígena	2	0,0	72,9
Apartamento	3.517	17,3	90,2
Tipo cuarto	1.955	9,6	99,8
Otro tipo de vivienda	32	0,2	100,0
Norcasia			
Total	1.745	100,0	100,0
Casa	1.390	79,7	79,7
Casa indígena	2	0,1	79,8
Apartamento	245	14,0	93,8
Tipo cuarto	93	5,3	99,1
Otro tipo de vivienda	15	0,9	100,0
Samaná			
Total	5.210	100,0	100,0
Casa	4.782	91,8	91,8
Casa indígena	5	0,1	91,9
Apartamento	352	6,8	98,6
Tipo cuarto	57	1,1	99,7
Otro tipo de vivienda	14	0,3	100,0
Victoria			
Total	3.035	100,0	100,0
Casa	2.863	94,3	94,3
Casa indígena	2	0,1	94,4
Apartamento	67	2,2	96,6
Tipo cuarto	73	2,4	99,0
Otro tipo de vivienda	30	1,0	100,0

Censo General 2005 - Información Básica

DANE - Colombia

Procesado con Redatam+SP, CEPAL/CELADE 2007



GOBERNACIÓN DE CALDAS
Secretaría de Planeación

