

CHEMINS DE FER

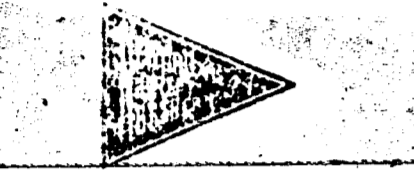
Queen & Crescent New York
Baltimore,
Philadelphia,
Washington,
Cincinnati,
Norfolk,
St-Louis,
Birmingham.

LIGNE DIRECTE
Trains Vestibule Limités, Sleepers
Pullman, Chars avec Suite et
Managers.

Les trains quittant la Nouvelle-
Orléans à 7:30 p. m. ont un Birmin-
gham Sleeper, dans lequel les voya-
geurs peuvent rester jusqu'à 7:00
p. m. Les trains quittant Birming-
ham à 12:20 (midi vingt) ont un
New Orleans Sleeper, qui est prêt à
être occupé au Dépôt de Birming-
ham à 9 p. m.

Bureau des Billets, 211 rue St-Charles
et à la Station Terminale.
TELEPHONE MAIN 4489.

"OZONE ROUTE"



EXCURSIONS
\$1.00
ALLER ET RETOUR
DIMANCHES

De la Nouvelle-Orléans, Lee, à
Pineville, La.
De la Nouvelle-Orléans, Lee, à
Pineville, La.
De la Nouvelle-Orléans, Lee, à
Pineville, La.

\$1.00
EXCURSIONS DU DIMANCHE
A Partir du 29 Mars.

I. C. R. R.
McComb City

Points Intermédiaires.
Quittant la Nlle Orléans à 7:45 a. m.
DE RETOUR,
Quittant McComb City à 5:05 p. m.

Y. & M. V. R. R.
Baton Rouge

Points Intermédiaires.
Quittant la Nlle-Orléans à 8:00 a. m.
DE RETOUR,
Quittant Baton Rouge à 5:55 p. m.

A. SCOTT,
Assistant Agent Général de
Passagers.

A. J. McDUGALL,
Agent de Division des Passagers

NOTRE SERVICE
A L'EST
N'A PAS D'EGAL

Les Trains Rapides d'un Bout à
l'Autre Chaque Jour
Préparez le PLUS PROMPT Une Bonne
Voyage dans le Char Réfectoire.

CINCINNATI
LOUISVILLE
CHICAGO

Les Doroires et Chars Ordinaires. Tous les
Repos dans le Char Réfectoire.
Bureau des Billets, 201 rue St-Charles.
PHONE 4493 N.

POURQUOI N'ALLEZ-VOUS PAS AUX
MINERAL WELLS ?

La ligne fait un service direct
Dallas et Ft. Worth.

TELEPHONE 4493 N.

TELEPHONE 4493 N.

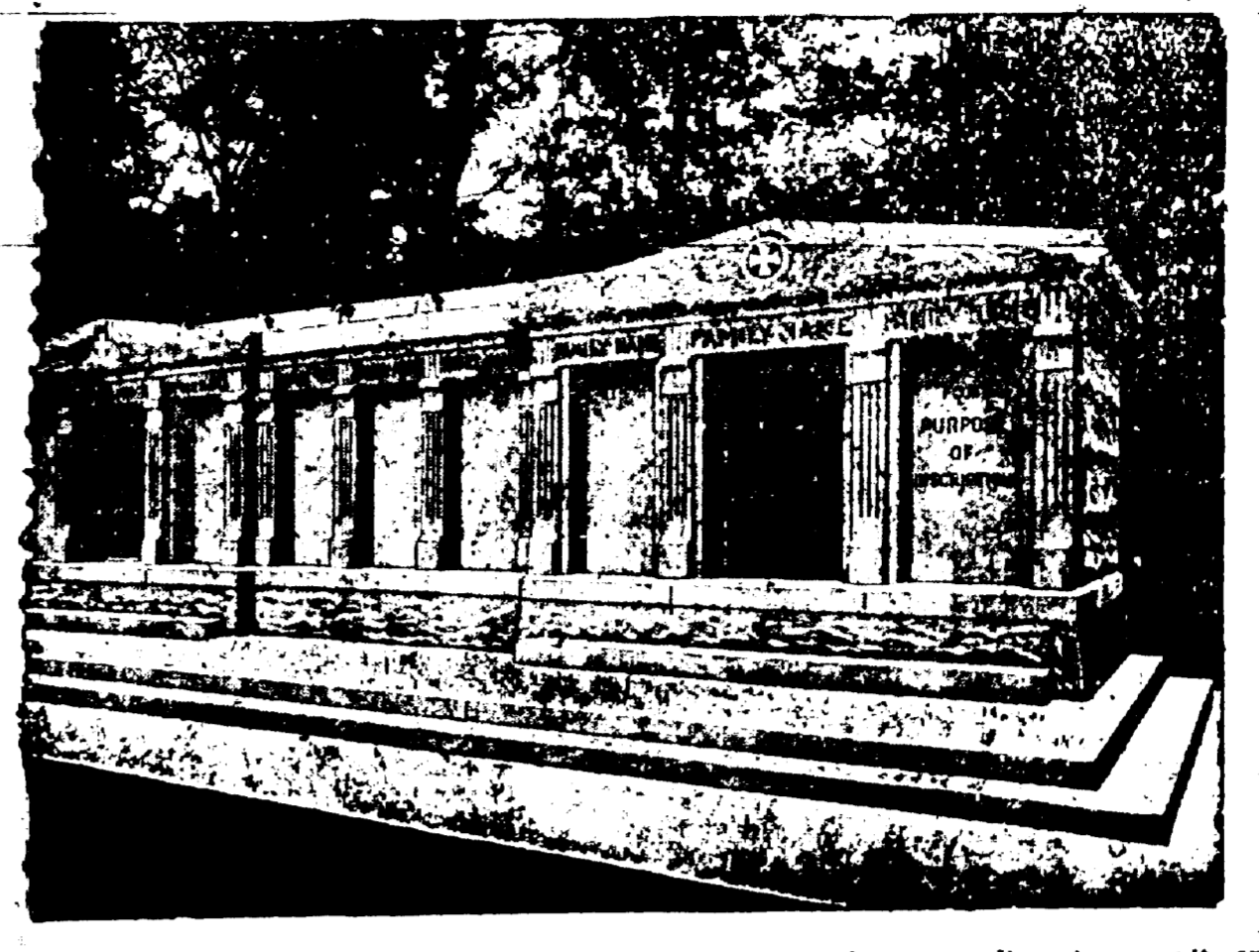
TELEPHONE 4493 N.

BULLETIN FLUVIAL.

Fourni par le Bureau Météorologique à la Nouvelle-Orléans.
Département de l'Agriculture des Etats-Unis.
L'étiage à 8 heures A. M.

Nouvelle-Orléans, 23 décembre 1908.

Table with columns: STATIONS, Hauteur à la tige, Ligne de danger, Hauteur, Changements dans les dernières 24 heures.



A VENDRE - Les caveaux dont on voit ci-dessus la gravure. Ils sont en granit, au
cimetière St-Louis No 3, à l'angle de l'Esplanade. Il en est qui ont une contenance de 12 grands cercueils
et d'autres de 6. Chacun est distinct des autres, et tous seront vendus séparément à des prix très réduits.
S'adresser à CHAS. A. ORLEANS, No 319 Rue Carondelet ou au Gardien.

ANNONCES JUDICIAIRES

VENTES PAR LE GREFIER.
ANNONCE JUDICIAIRE.
Vente de l'Immeuble Propriété de valeur
du Maréchal District.

D. MERCIER'S SONS

Les marchands renommés par la modicité des prix
de leurs articles et la loyauté dans leurs
transactions commerciales.
Vêtements confectionnés, Chapmans et Articles de toilette pour
hommes, femmes et enfants.

SUN INSURANCE COMPANY

DE LA NOUVELLE-ORLEANS, LNE.
SUCCURSALE.
CHAS. D. FOUCHER, Gérant.
Bureau de la Compagnie, 308 rue Camp

French Hygienic Company

(Compagnie Hygienne Française)
INCORPORÉE.
Préparations Françaises de Qualité Supérieure.
The "FRENCH ROYAL CREAM" est un
produit exceptionnellement bon, qui convient
spécialement pour l'entretien de l'épiderme du
visage.

KING EDWARD HOTEL

(HOTEL DU ROI EDUARD)
NEW YORK
145 à 155 W. 47th St.
A l'angle de Broadway.
"Le véritable Cour de New York."
350 Chambres, 250 Bains Privés. Absolument à l'épreuve du feu.

BILOXI, MISS. 13 JUIN 1908.

MON CHER MR. TEBALD: (L'Homme Qui Rit)
Je n'ai l'honneur de vous connaître que de réputation, mais je vous
suggère à ce point de vue et vous voudriez être l'Homme Qui Rit?

W. G. TEBALD,
217 à 223 RUE ROYALE,
NOUVELLE-ORLEANS, LNE.
Le Magasin de Meubles le plus Ancien et le Meilleur Marché au Sud.

UNION SANITARY EXCAVATING CO.

U. FAUNT, Président. Incorporée en 1892. LOUIS RUCH, Secrétaire
Sont prêts à nettoyer entièrement et à désinfecter à court délai
toute sorte de
Fosses, Voûtes, Lieux d'Alsance Souterrains, Etc.

DIAMANTS,
MONTRES,
Bijoux en Argent et Or
Massif.
A. M. HILL,
635 rue du Canal.

PAUL M. SCHNEIDAU, Agent,
REPRESENTANT
La MONONGAHELA RIVER CONSOLIDATED
COAL AND COKE CO.,
CHANTIER DE CHARBON:
MAUD WILSON, HONGAR.

AVIS DE SUGGESTIONS

Succession de Louis Prudent De-
Mortier
COUR CIVILE DE DISTRICT pour la
parcille d'Orléans - No 57,712 - Division
D-Avis est par le présent donné aux créan-
ciers de cette succession et à toutes autres per-
sonnes intéressées d'avoir à déclarer dans les
dix jours qui suivront la présente notification
les raisons (s'il en est) en vertu desquelles
ils ont des créances sur la succession et de
les faire valoir par les voies légales.

AVIS DE SUGGESTIONS

Succession de Raphaël C. Fréverich.
COUR CIVILE DE DISTRICT pour la
parcille d'Orléans - No 55,379 - Division
D-Avis est par le présent donné aux créan-
ciers de cette succession et à toutes autres per-
sonnes intéressées d'avoir à déclarer dans les
dix jours qui suivront la présente notification
les raisons (s'il en est) en vertu desquelles
ils ont des créances sur la succession et de
les faire valoir par les voies légales.

AVIS DE SUGGESTIONS

Succession de Gustave Schumann Sr.
COUR CIVILE DE DISTRICT pour la
parcille d'Orléans - No 57,377 - Division
D-Avis est par le présent donné aux créan-
ciers de cette succession et à toutes autres per-
sonnes intéressées d'avoir à déclarer dans les
dix jours qui suivront la présente notification
les raisons (s'il en est) en vertu desquelles
ils ont des créances sur la succession et de
les faire valoir par les voies légales.

AVIS DE SUGGESTIONS

Succession de Simon Hill, veuve de
Andrew W. Page.
COUR CIVILE DE DISTRICT pour la
parcille d'Orléans - No 57,377 - Division
D-Avis est par le présent donné aux créan-
ciers de cette succession et à toutes autres per-
sonnes intéressées d'avoir à déclarer dans les
dix jours qui suivront la présente notification
les raisons (s'il en est) en vertu desquelles
ils ont des créances sur la succession et de
les faire valoir par les voies légales.

AVIS DE SUGGESTIONS

Succession de Gustave Schumann Sr.
COUR CIVILE DE DISTRICT pour la
parcille d'Orléans - No 57,377 - Division
D-Avis est par le présent donné aux créan-
ciers de cette succession et à toutes autres per-
sonnes intéressées d'avoir à déclarer dans les
dix jours qui suivront la présente notification
les raisons (s'il en est) en vertu desquelles
ils ont des créances sur la succession et de
les faire valoir par les voies légales.

AVIS DE SUGGESTIONS

Succession de Gustave Schumann Sr.
COUR CIVILE DE DISTRICT pour la
parcille d'Orléans - No 57,377 - Division
D-Avis est par le présent donné aux créan-
ciers de cette succession et à toutes autres per-
sonnes intéressées d'avoir à déclarer dans les
dix jours qui suivront la présente notification
les raisons (s'il en est) en vertu desquelles
ils ont des créances sur la succession et de
les faire valoir par les voies légales.

CHEMINS
-DE-
FER.

Heures d'arrivées et de départs.

NEW ORLEANS GREAT
NORTHERN R. R.

Station Terminale, rue Canal
Aussi passager transporté entre la
Nouvelle-Orléans et Bilidit et les points
intermédiaires.
DEPART
Tous les jours.
Columbia Junction, Boga 6:55 a. m.
Iowa, Franklinton 7:43 p. m.
Mandeville, Abita Springs.
Folsom et Covington 8:55 a. m.
Tous les jours excepté les dimanches.
Folsom, Covington, Abita
Springs, Mandeville 5:25 p. m.
Excursions des dimanches
Covington, Abita Springs.
Mandeville 8:05 a. m.

ARRIVEE
Tous les jours.
Columbia Junction, Boga 6:10 p. m.
Iowa, Franklinton 10:15 a. m.
Mandeville, Abita Springs.
Folsom et Covington 6:40 p. m.
Tous les jours excepté les dimanches.
Folsom, Covington, Abita
Springs, Mandeville 8:40 a. m.
Excursion des dimanches
Covington, Abita Springs,
Mandeville 7:40 p. m.

LOUISVILLE
& NASHVILLE.

ARRIVEE
N. Y. and N. O. Limited 9:45 a. m.
Cincinnati & Florida Express 7:25 a. m.
Cincinnati, Chicago and N.
Y. Express 8:35 p. m.
Montgomery Accommodation 8:45 p. m.
Gulf Coast Limited (tous
les jours excepté les dimanches)
N. O. - Mobile Accommodation 11:55 a. m.
Excursion dimanches 8:05 p. m.
DEPART
N. Y. and N. O. Limited 8:00 p. m.
Cincinnati & Florida Express 8:45 p. m.
Cincinnati, Chicago and N.
Y. Express 9:05 a. m.
Montgomery Accommodation 6:00 a. m.
Gulf Coast Limited (tous
les jours excepté les dimanches)
N. O. - Mobile Accommodation 5:45 p. m.
Excursion dimanches 7:30 a. m.

QUEEN & CRESCENT
ROUTE.

ARRIVEE
No 1 Limited 10:55 a. m.
3 Pan American Special 8:55 p. m.
5 Local 4:30 p. m.
9 Train de Hantsberg 11:00 a. m.
Excursions des dimanches
et mercredi de Lambert.
DEPART
11 7:05 p. m.
No 6 Local 5:00 p. m.
3 Pan American Special 9:25 a. m.
3 Meridian et points int. 8:20 a. m.
2 Local 5:30 p. m.
Excursion des dimanches
et mercredi de Lambert.
10 7:40 a. m.

ILLINOIS CENTRAL

ARRIVEE
The Limited, Chicago, St.
Louis, Louisville et Cin-
cinnati 8:15 p. m.
Fast Mail, Chicago, St.
Louis, Louisville et Cin-
cinnati 10:55 a. m.
Local Mail 6:40 a. m.
Northern Express 8:50 a. m.
McComb Accommodation 8:50 a. m.
Excursion dimanche 9:30 p. m.
DEPART
The Limited, Chicago, St.
Louis, Louisville et Cin-
cinnati 9:15 a. m.
Fast Mail, Chicago, St.
Louis, Louisville et Cin-
cinnati 7:10 p. m.
Local Mail 6:30 p. m.
Northern Express 4:30 p. m.
McComb Accommodation 4:30 p. m.
Excursion dimanche 7:45 a. m.

THE YAZOO AND MISSIS-
SIPPI VALLEY.

ARRIVEE
Vicksburg Express 6:30 p. m.
Memphis Express 8:10 a. m.
Baton Rouge et Woodville
Accommodation 9:40 a. m.
Excursion dimanche 9:30 p. m.
DEPART
Vicksburg Express 7:00 a. m.
Memphis Express 8:15 p. m.
Baton Rouge et Woodville
Accommodation 4:15 p. m.
Excursion dimanche 8:00 a. m.

NEW ORLEANS, FORT
JACKSON AND GRAND
ISLE R. R.

ARRIVEE
Dimanche seulement.
Alger 7:35 p. m.
Tous les jours excepté dimanche et
samedi.
Alger 9:55 a. m.
Samedi et dimanche seulement.
Alger 9:55 a. m.
Tous les jours excepté dimanche.
Alger 8:40 p. m.
DEPART
Dimanche seulement.
Alger 8:00 a. m.
Tous les jours excepté dimanche et
samedi.
Alger 4:30 p. m.
Samedi et dimanche seulement.
Alger 5:30 p. m.
Tous les jours excepté dimanche.
Alger 8:05 a. m.

LOUISIANA SOUTHERN
RAILWAY.

ARRIVEE
Tous les jours excepté dimanche.
De Belair et Shell Beach 9:10 a. m.
Dimanche seulement.
De Belair 7:00 a. m.
Tous les jours excepté dimanche.
Alger 8:50 a. m.
De Shell Beach 10:05 a. m.
De Shell Beach 6:00 p. m.
DEPART
Tous les jours excepté dimanche.
Pour Belair et Shell Beach 5:30 p. m.
Dimanche seulement.
Shell Beach 8:45 a. m.
Belair 7:00 p. m.