

Bulletin Financier.

Lundi, 26 août 1907. COMPTOIR D'ORANGES (CLEARING HOUSE) DE LA NOUVELLE-ORLÉANS.

MARCHE MONÉTAIRE.

Newelle-Orléans - En Banques - Papier exceptionnel... 7 à 8 par cent

CHANGE.

Le STERLING est faible. Commercial, 80 jours. 48 1/2

Orléans. Entre les appels de 10 A. M. et de 2 P. M.

ACTIONS ET BONS

Dernières cotes du "N. O. Stock Exchange"

Compagnies d'assurance. Commercialis... 100 85 100

Chemins de fer.

Streighton Ry L. & P. Co. prof. 100 85 90

Actions diverses.

Carrollton Lead Co. Ltd. 100 100 100

Bons divers.

U. S. 4s, 1925. U. S. 4s, 1917. U. S. 4s, 1918.

Cambridge Tel. & Tel. Co. Delantier. Morgan's L. & T. Co.

Bulletin Commercial

Lundi, 26 août 1907.

COTON.

Marché de la Nouvelle-Orléans SUR PLACE.

Marché de New-York.

Stable. Cotes-Middling Uplands 13.35

Marchés divers.

Asjoud'hui le middling était coté à

Marché de New-York.

Stable. Cotes-Middling Uplands 13.35

MOUVEMENT DU COTON.

REÇU NET - A la Nouvelle-Orléans depuis le 1er sep.

Marché de Liverpool.

SUR PLACE.

Futures.

Marché du sucre.

SUR PLACE.

Futures.

SUCRE ET MELASSE.

Jobbing à 1/2 plus élevé par livre que les prix

TONNELLERIE.

Nouveaux barils de sucre, 6 cerelles

GRAINE DE COTON ET SES PRODUITS.

Voici les prix des rouveurs Haute-Prime

RIZ.

Mouvement du Riz. Compté par le Secrétaire du New Orleans Board of Trade.

FARINES.

AU BOARD OF TRADE. FARINE - Patente, le baril

FROITS ET NOIX.

POMMES - Par baril, fanoy 6 00

PRODUITS DE LA CAMPAGNE.

Nez cotés représentant le prix du gros au landing.

J. J. DELVILLE, Agent des Propriétés Foncières, Contracteur et Constructeur.

GRAINS ET FOURRAGES. AU BOARD OF TRADE.

PROVISIONS. AU BOARD OF TRADE.

EPICERIES. Les prix suivants au café sont ceux de Board of Trade.

GIBIER. Par douzaine Nominale

MARCHANDISES DIVERSES. NAVAL STORES - Les prix du gros

CHARBON. PITTSBURG - Par étalonné 40 à 50 centes

GRAINE DE COTON ET SES PRODUITS. Voici les prix des rouveurs

FROITS ET NOIX. POMMES - Par baril, fanoy 6 00

PRODUITS DE LA CAMPAGNE. Nez cotés représentant le prix du gros

CHEMINS DE FER. CHANGEMENT DE TABLEAU.

TRAIN No 5 "TEXAS LOCAL". Commencant le 25 août 1907.

BILLETS EN VENTE TOUS LES JOURS. Limite de retour 31 octobre.

RAILROAD. A Norfolk et retour \$45.10

Excursions du Dimanche à Bon Marché

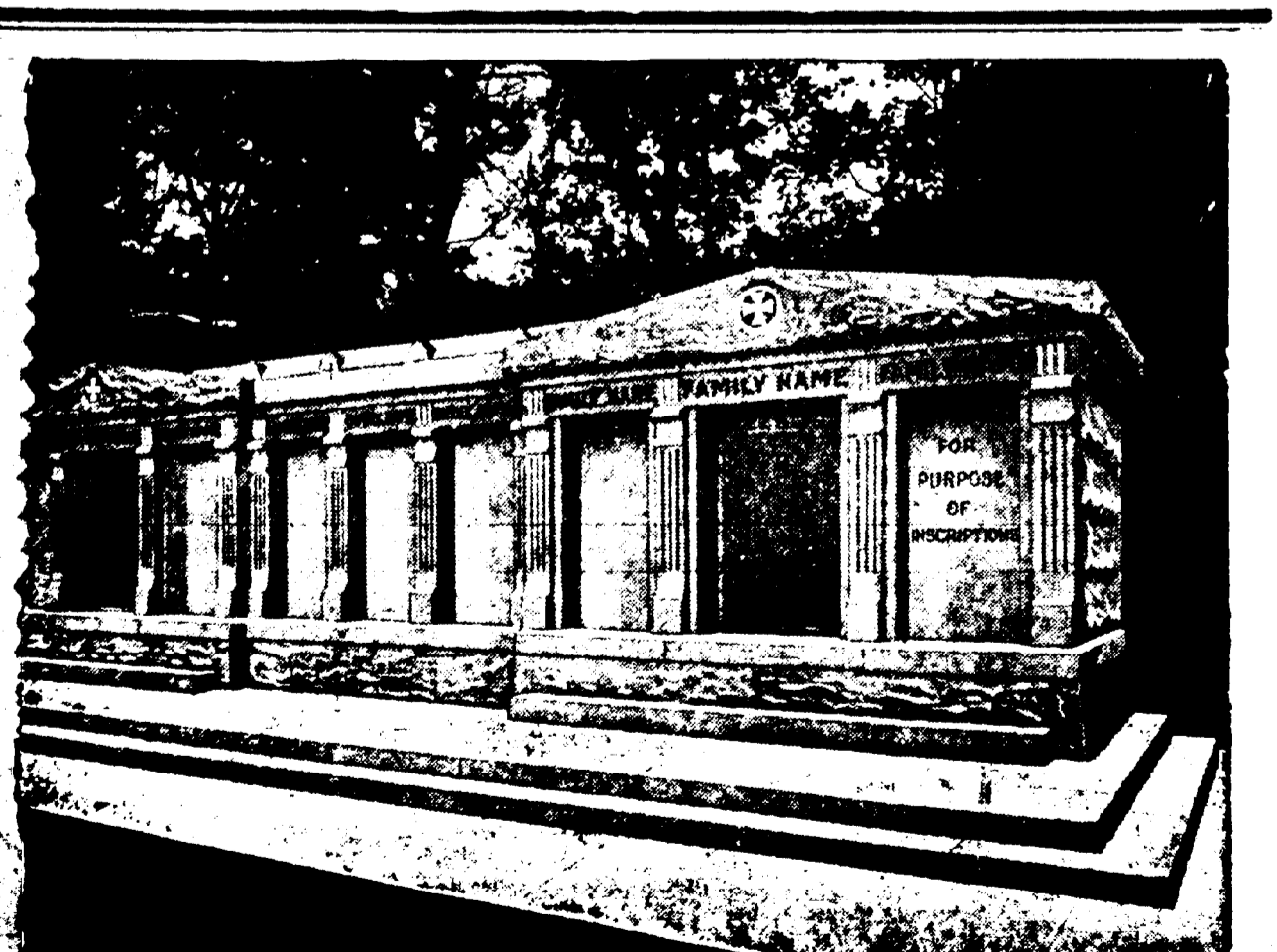
Excursions du Dimanche à Bon Marché

Excursions du Dimanche à Bon Marché

Excursions du Dimanche à Bon Marché

Excursions du Dimanche à Bon Marché

Excursions du Dimanche à Bon Marché



A VENDRE - Les caveaux dont on voit ci-dessus la gravure. Ils sont en granit, au