



ubuntu

ubuntu

Wstęp



Ubuntu jest systemem operacyjnym, bazującym na jądrze Linux, składającym się z Wolnego i Otwartego Oprogramowania dla laptopów, komputerów stacjonarnych i serwerów. Jest rozwijane i wspierane przez społeczność.

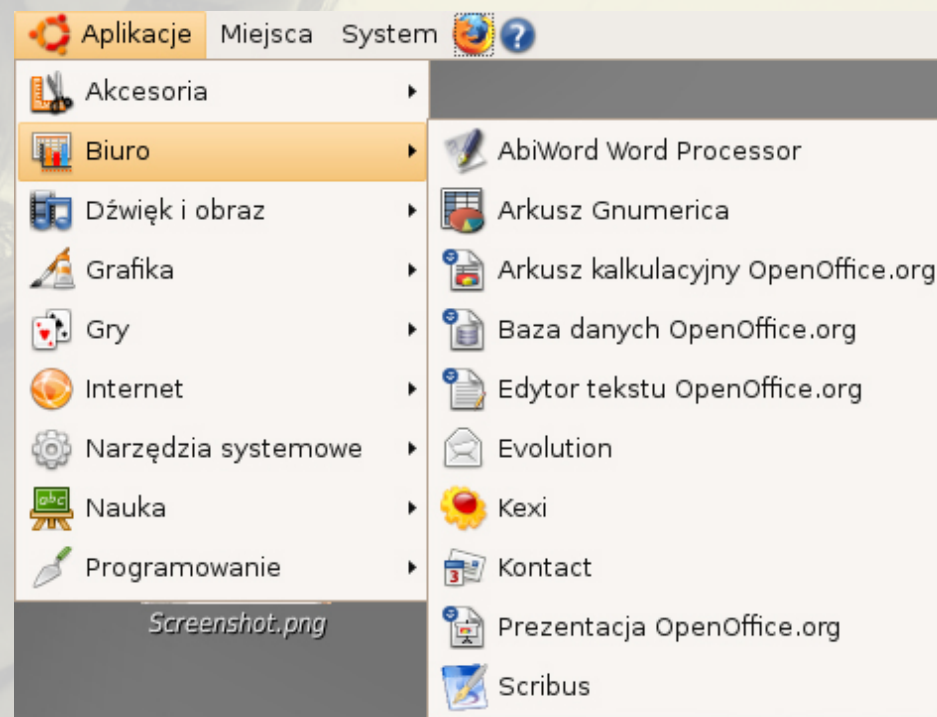
Projekt Ubuntu działa w oparciu o idee Filozofii Ubuntu: oprogramowanie powinno być dostępne bezpłatnie, powinno być dostępne w lokalnym języku, a wszyscy ludzie powinni mieć wolność dostosowywania go do swoich potrzeb w dowolny sposób.

ubuntu

Użyteczny od samego początku



Kiedy zakończysz instalację, Twój system będzie w pełni funkcjonalny. Ta jedna płyta daje Ci środowisko graficzne z wieloma aplikacjami biurowymi, internetowymi, graficznymi i multimedialnymi. W dodatku, możesz znaleźć tysiące innych za pomocą tylko paru kliknięć myszą.



ubuntu

Instalacja pakietów



Nie musisz kupować ani szukać w Internecie programów. Wystarczy, że zaznaczysz, jakie chcesz mieć zainstalowane pakiety (odpowiednik programów w Windows). Większość pakietów jest Open Source (wolna od opłat i ograniczeń). Są dostępne w tzw. repozytoriach, które obsługuje program Synaptic.



Szybkie wyszukiwanie

kate



Szukaj

Odśwież

Zaznacz wszystko do aktualizacji

Zastosuj

Właściwości

Administracja systemem (multiverse)
 Administracja systemem (restricted universe)
 Administracja systemem (universe)
 Biblioteki
 Biblioteki (multiverse)
 Biblioteki (universe)
 Biblioteki - programowanie
 Biblioteki - programowanie (multiverse)
 Biblioteki - programowanie (universe)
 Biblioteki - stare
 Biblioteki - stare (universe)
 Dokumentacja
 Dokumentacja (multiverse)
 Dokumentacja (universe)
Edytory
 Edytory (multiverse)
 Edytory (universe)

S	Pakiety	Zainstalowana wersja	Najnowsza wersja	Opis
<input type="checkbox"/>	Odznaczyć			
<input checked="" type="checkbox"/>	Zaznacz do instalacji			
<input type="checkbox"/>	Zaznacz do re-instalacji			
<input type="checkbox"/>	Zaznacz do aktualizacji			
<input type="checkbox"/>	Zaznacz do usunięcia			
<input checked="" type="checkbox"/>	Zaznacz do całkowitego usunięcia			
		4:4.2.2-0ubuntu1	4:4.2.2-0ubuntu4	KDE 4 Advanced Text Editor
				text editor for KDE 4

KDE 4 Advanced Text Editor

Pobierz zrzut ekranu

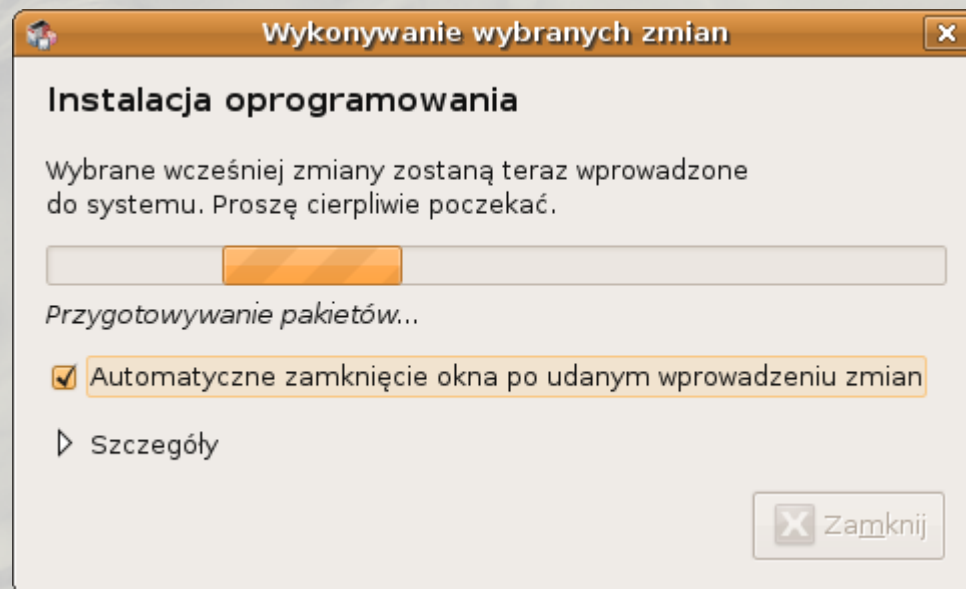
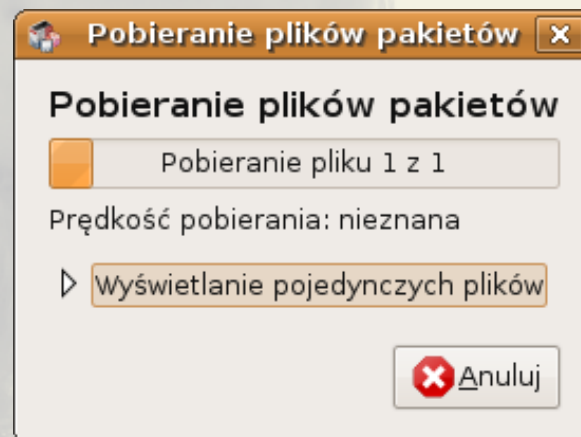
Kate is a powerful text editor that can open multiple files simultaneously.

With a built-in terminal, syntax highlighting, and tabbed sidebar, it performs as a lightweight but capable development environment. Kate's many tools, plugins, and scripts make it highly customizable.

Instalacja pakietów



Po kliknięciu na przycisk „Zastosuj”, Synaptic automatycznie pobierze pakiety z Internetu i je zainstaluje, w razie potrzeby pytając o ustawienia.



Instalacja pakietów



Równie łatwo można je usunąć.

ubuntu



Odśwież



Zaznacz wszystko do aktualizacji



Zastosuj



Właściwości

Szybkie wyszukiwanie

kate



Szukaj

Wszystkie

Administracja systemem
 Administracja systemem (multiverse)
 Administracja systemem (restricted universe)
 Administracja systemem (universe)
 Biblioteki
 Biblioteki (multiverse)
 Biblioteki (universe)
 Biblioteki - programowanie
 Biblioteki - programowanie (multiverse)
 Biblioteki - programowanie (universe)
 Biblioteki - stare
 Biblioteki - stare (universe)
 Dokumentacja
 Dokumentacja (multiverse)
 Dokumentacja (universe)
 Edytory

S	Pakiety	Zainstalowana wersja	Najnowsza wersja	Opis
<input type="checkbox"/>	Odznacz			
	Zaznacz do instalacji			
	Zaznacz do re-instalacji			
	Zaznacz do aktualizacji			
<input checked="" type="checkbox"/>	Zaznacz do usunięcia			
<input checked="" type="checkbox"/>	Zaznacz do całkowitego usunięcia			
		4:4.2.2-0ubuntu1	4:4.2.2-0ubuntu1	KDE 4 Advanced Text Editor
			4:4.2.2-0ubuntu4	text editor for KDE 4

KDE 4 Advanced Text Editor

Kate is a powerful text editor that can open multiple files simultaneously.

With a built-in terminal, syntax highlighting, and tabbed sidebar, it performs as a lightweight but capable development environment. Kate's many tools, plugins, and scripts make it highly customizable.

Kate's features include:

- * Multiple saved sessions, each with numerous files
- * Scriptable syntax highlighting, indentation, and code-folding
- * Configurable templates and text snippets

Bezpieczeństwo



Na Windows istnieje około 200 000 wirusów na wolności (w Internecie). W prawdzie powstał kiedyś wirus na Linuksa, jednak wymagał ściągnięcia z nieautoryzowanego źródła w Internecie, skompilowania i zainstalowania jako root (superużytkownik). Równie dobrze można by zalogować się jako root i usunąć cały system.

Bezpieczeństwo



Swoje bezpieczeństwo i użycie na większości serwerów Linux zawdzięcza też systemowi uprawnień plików i katalogów. Nawet w przypadku fizycznego dostępu intruza do komputera, zniszczeniu mogą ulec tylko pliki aktualnie zalogowanego użytkownika - system pozostanie nienaruszony.

ubuntu

Bezpieczeństwo



Ubuntu pyta czy uruchomić oprogramowanie z płyty, oraz żąda podania hasła, aby modyfikować system.



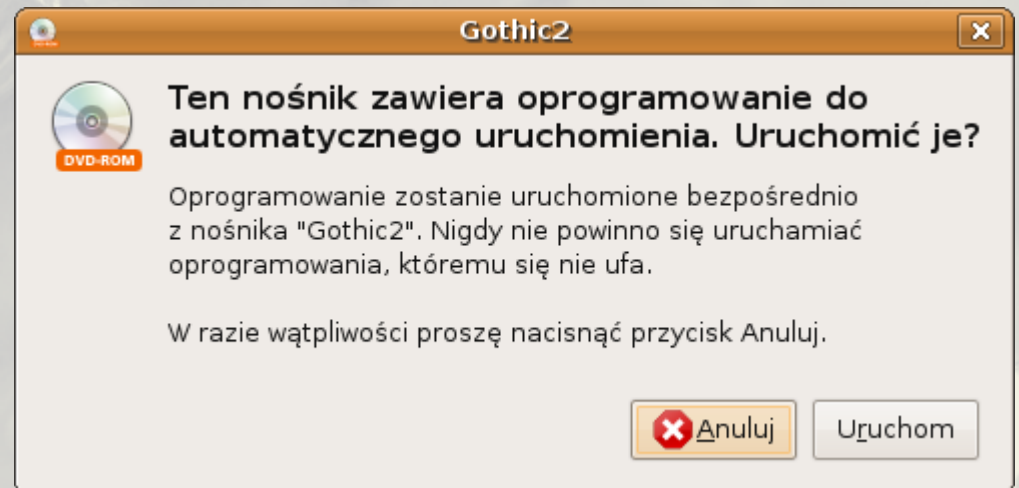
Proszę wprowadzić własne hasło, aby wykonać zadania administracyjne

Program "Menedżer pakietów Synaptic" pozwala na modyfikowanie istotnych elementów systemu.

Hasło:

Anuluj

OK



Dostępność



Ubuntu korzysta ze specjalnych, pomocnych technologicznie dodatków, aby mogło być dostępne dla tylu ludzi, dla ilu jest to możliwe, włączając w to wysoko kontrastowe tematy graficzne, lupe, czytnik ekranu (syntezator mowy) i klawiaturę ekranową.



Dostępność



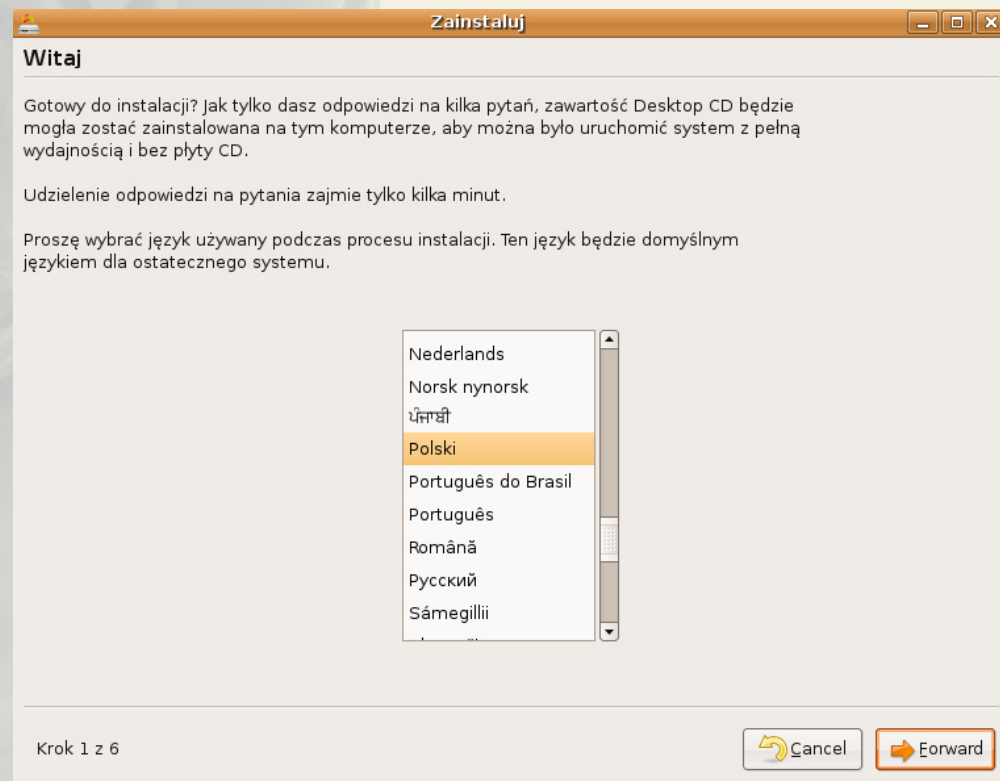
Te dodatki są dostępne już od pierwszego uruchomienia. Istnieje możliwość zainstalowania Ubuntu na dysku twardym, używając nowego, szybkiego sposobu, dzięki oddzielnemu instalatorowi dla nowych użytkowników.

```
Terminal
Plik  Edycja  Widok  Terminal  Pomoc
44. icelandic-test (is)
45. italian (it)
46. lojban (jbo)
47. kurdish (ku)
48. latin (la)
49. latvian (lv)
50. macedonian-test (mk)
51. dutch-test (nl)
52. norwegian-test (no)
Wybór: 1
Czy włączyć echo słów? Proszę wprowadzić t albo n: t
Czy włączyć echo klawiszy? Proszę wprowadzić t albo n: n
Proszę wybrać układ klawiatury:
1. Standardowy
2. Laptopowy
Wybór: 1
Czy włączyć obsługę alfabetu Braille'a? Proszę wprowadzić t albo n: n
Czy włączyć obsługę monitora brajlowskiego? Proszę wprowadzić t albo n: n
Czy automatycznie uruchamiać program orca po zalogowaniu? Proszę nacisnąć klawisz t lub n. n
Wsparcie dla technologii ułatwień dostępu w GNOME zostało właśnie uaktywnione.
Aby zmiany zostały wprowadzone do systemu, konieczne jest ponowne zalogowanie się.
Czy wylogować teraz? Proszę wprowadzić t albo n. n
```

Wsparcie językowe



Ubuntu stara się posiadać najlepsze tłumaczenia i wspomaganie dostępności, jaką społeczność Wolnego Oprogramowania oferuje, aby tworzyć system użyteczny dla tylu ludzi, ile jest to możliwe. Jeśli chcesz pomóc w tłumaczeniu jakiegokolwiek aplikacji, nie ma problemu. Odpowiednie narzędzie masz od razu pod ręką.



ubuntu

Demonstracja i instalacja



Nie musisz od razu instalować Ubuntu - płytka instalacyjna jest zarazem tzw. LiveCD - możesz uruchomić system prosto z niej, nie wprowadzając zmian w komputerze. System będzie oczywiście wolniejszy i wszystkie tymczasowe zmiany znikną po jego wyłączeniu, jednak takie uruchomienie wystarczy, aby wypróbować Ubuntu. Jeśli się zdecydujesz na instalację, możesz zainstalować Ubuntu obok innych systemów, usunąć inne systemy przed instalacją albo jak zwykły program w Windows. Na następnym slajdzie widoczne jest menu ukazujące się po włożeniu płytki w systemie Windows.

ubuntu

Menu CD Ubuntu



Demonstracja i pełna instalacja

Wypróbuj Ubuntu bez instalacji! Wystarczy uruchomić ponownie komputer z płytą CD w napędzie. Można dokonać pełnej instalacji Ubuntu obok systemu Windows lub jako jedyny system podczas demonstracji.

Instalacja wewnątrz Windows

Instalacja i usuwanie Ubuntu jak każdej innej aplikacji bez zmian partycji. Będzie możliwy rozruch do Windows lub Ubuntu. Hibernacja jest niedostępna w tym trybie, a wydajność dysku jest nieco niższa niż przy normalnej instalacji.

Dowiedz się więcej

Ubuntu jest darmowym, rozwijanym przez społeczność systemem operacyjnym opartym na Linuksie. Zawiera kompletny zestaw oprogramowania - przeglądarkę internetową, programy biurowe, komunikator i wiele więcej.

Anuluj

Prosta i szybka instalacja



Instalator Ubuntu zada Ci minimalną liczbę pytań, a ustawienia domyślne zadziałają dla większości użytkowników. Cały proces został sprowadzony do tylko jednej płyty, wszystko inne jest dostępne w Internecie, jeśli tylko będzie Ci potrzebne. Zwykle, instalacja zajmuje mniej niż 25 minut i może zostać przeprowadzona bezpośrednio z płyty LiveCD.



ubuntu

Aktualizacja



W dodatku, Ubuntu aktualizuje się przez sieć, więc nigdy nie będziesz musiał przeinstalowywać systemu. Możesz po prostu zaktualizować do następnej wersji, kiedy tylko chcesz.



Regularność wydań



Zespół Ubuntu wypuszcza nowe wersje co sześć miesięcy, które zawierają najnowsze jądro Linux, serwer X (graficzny system okienkowy), środowisko graficzne GNOME i inne kluczowe aplikacje i ich aktualizacje bezpieczeństwa przez 18 miesięcy. Możesz ściągnąć płytę CD i wypalić samemu, albo zamówić całkowicie za darmo (**nie pokryjesz nawet kosztów przesyłki!**). Niektóre wydania mają wydłużony okres wsparcia do 3 lat (do 5 lat w przypadku wersji Server).

ubuntu

Pomoc i pytania



Istnieje wiele sposobów na uzyskanie pomocy dotyczącej Ubuntu.

Możesz uzyskać dostęp do przewodników i dokumentacji wybierając "Pomoc" z menu "System". Pomoc możesz również znaleźć na Oficjalnej stronie dokumentacji Ubuntu (<http://help.ubuntu.com>) lub skorzystać z dokumentacji opracowanej przez społeczność (<http://czytelnia.ubuntu.pl/>).

Jeśli wolisz bardziej ludzki kontakt, możesz skorzystać z listy dyskusyjnej (<http://lists.ubuntu.com/mailman/listinfo/ubuntu-pl>), forum internetowego (<http://forum.ubuntu.pl/>) lub porozmawiać na kanale IRC #ubuntu.pl w sieci Freenode (za pomocą klienta IRC, np. Xchat).

Jest również dostępne wsparcie komercyjne.

Etymologia nazwy



Ubuntu jest starożytnym afrykańskim słowem, znaczącym „ludzkość dla innych”, a także „Jestem, czym jestem, przez to kim my wszyscy jesteśmy”. Dystrybucja przenosi ducha Ubuntu do świata oprogramowania. Desmond Tutu opisał Ubuntu w taki sposób:

„Osoba wyznająca filozofię Ubuntu jest otwarta na innych, świadoma innych, nie przeraża jej to, że inne osoby są od niej samej lepsze bądź bardziej utalentowane, ponieważ czuje ten rodzaj pewności siebie, który wynika z głębokiego przekonania o przynależności do większej całości.”.

Twórcy wybrali tę nazwę, ponieważ wspaniale oddaje ducha dzielenia się i współpracy, które jest sercem ruchu otwartego oprogramowania. W tym świecie, jako ochotnicy, tworzymy oprogramowanie dla pożytku każdego. Wspieramy się pracami innych, które dostaliśmy za darmo, i na tej samej zasadzie dzielimy się naszymi ulepszeniami.

ubuntu

Społeczność



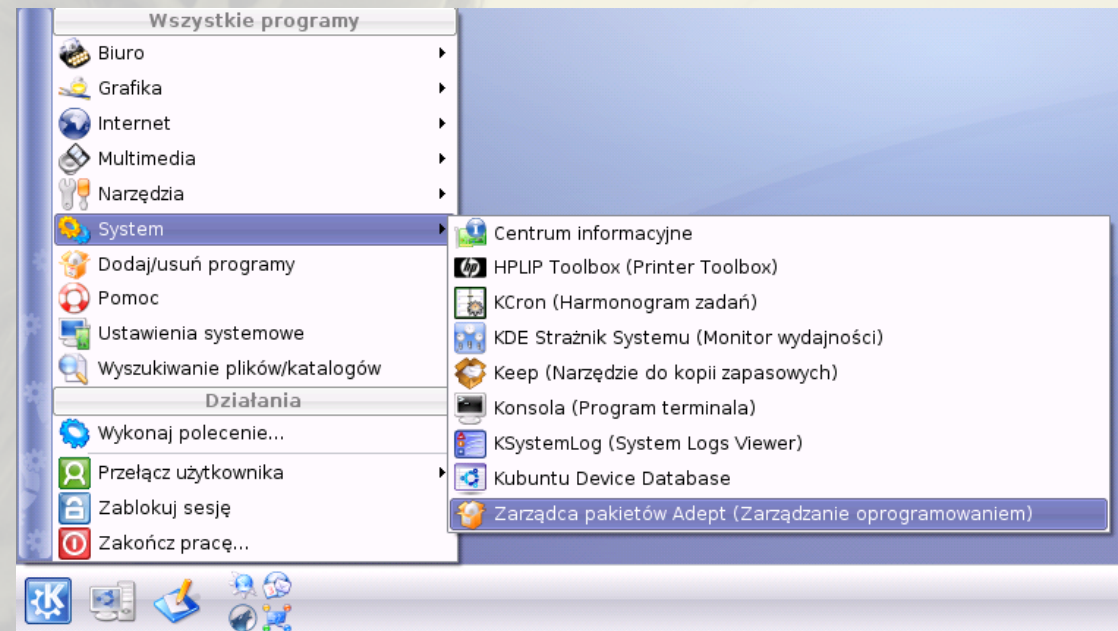
Każdy użytkownik może uczestniczyć w Społeczności Ubuntu. Istnieje wiele poziomów uczestniczenia, od prostego dawania rad i wskazówek do zajmowania się rozwojem aplikacji i pakietów. Mile widziane jest zainteresowanie, nowe pomysły, wspieranie rozwoju Ubuntu i rozpowszechnianie Wolnego Oprogramowania. Aby dowiedzieć się więcej o Społeczności Ubuntu i jak w niej uczestniczyć, odwiedź stronę www.ubuntu.com i (podstrona Community). Możesz także szukać informacji na polskiej wersji strony: www.ubuntu.pl

ubuntu

Dystrybucje pochodne



Oprócz Ubuntu istnieją także jego pochodne, a głównie różnią się między sobą środowiskami graficznymi. Są tak samo użyteczne, wolne i darmowe, a która wersja jest lepsza - musisz ocenić sam.



ubuntu

Autor



Paweł Kraśnicki, uczeń I klasy gimnazjum, aktywny członek oraz współtwórca społeczności Ubuntu i Wolnego Oprogramowania.

Praca została wykonana całkowicie za pomocą Wolnego Oprogramowania na podstawie własnych wiadomości, prezentacji Marcina Pośpiech oraz domyślnej stronie startowej przeglądarki Epiphany w Ubuntu.