

THEATRES

CRESCENT.

La troupe "Baldwin Players" qui a ouvert la saison 1915-16 au Théâtre Crescent...

ORPHEUM.

Blanche Walsh et sa troupe d'acteurs de talent représentent "The Spoils of War"...

A PROPOS DE LA CENSURE.

Protestation de la Ligue des Droits de l'Homme.

La Ligue des Droits de l'Homme a signalé au Président du Conseil à plusieurs reprises...

Tant qu'il s'agissait de maladroites, il n'y avait point à s'étonner. Comme le disait dans une lettre du 4 juin le Président de la Ligue en parlant des censeurs...

Mais, à de nombreux indices, il est apparu à la Ligue des Droits de l'Homme que le Bureau de la Presse remplissait sa fonction sans impartialité...

"A l'heure où les meilleurs de nos défenseurs au prix de leur sang notre originalité de peuple libre, vous ne voudrez point permettre que quelques uns de vos subordonnés viennent à introduire en France des mœurs qui ne sont pas de chez nous..."

Les Allemands en Chine.

Chun-Ning est une ville qui sans être sous le contrôle des Puissances étrangères, est une annexe des possessions anglaises où les anglais ont organisé un sanatorium...

Le gouvernement anglais ayant décidé que tout commerce avec l'ennemi devait cesser, les propriétaires des locaux loués aux allemands voulurent rompre leurs locations...

Un petit choc la secoua. Mais elle était trop fière pour se dissimuler la vérité. Soudain, elle en prenait pleine conscience...

Un petit choc la secoua. Mais elle était trop fière pour se dissimuler la vérité. Soudain, elle en prenait pleine conscience...

Un petit choc la secoua. Mais elle était trop fière pour se dissimuler la vérité. Soudain, elle en prenait pleine conscience...

Un petit choc la secoua. Mais elle était trop fière pour se dissimuler la vérité. Soudain, elle en prenait pleine conscience...

Un petit choc la secoua. Mais elle était trop fière pour se dissimuler la vérité. Soudain, elle en prenait pleine conscience...

Un petit choc la secoua. Mais elle était trop fière pour se dissimuler la vérité. Soudain, elle en prenait pleine conscience...

LOUISIANE ET MISSISSIPPI

Suite de la 1ère page.

MISSISSIPPI.

Jackson, 15 septembre. — Le général Eric C. Scales, adjudant-général de la Garde Nationale de Mississippi...

Vicksburg, 15 septembre. — Dans une bagarre entre citoyens sur la rue Mulberry, Emile Schubert a eu la veine jugulaire tranchée par Jim Brackett...

Natchez, 15 septembre. — Le Collège Militaire Jefferson, un des plus anciens de l'Etat de Mississippi, ayant été fondé en 1802...

Columbus, 15 septembre. — E. J. Pierce, Holmes Sanders, J. L. Butler, J. P. Park et W. C. Martin, d'Albionville, Alabama, ont été sérieusement blessés lorsque l'automobile dans laquelle ils voyageaient a versé dans un fossé...

Hattiesburg, 15 septembre. — Un incendie a détruit la demeure de M. Thomas J. Barrett, hier soir. Mme Barrett, une invalide, a été sauvée par des citoyens qui l'ont emportée sur un matelas hors de la maison en flammes...

TEMPERATURE

Thermomètre de E. Claudel, Opticien, Successeur de E. L. Claudel, 918 rue du Canal, Nouvelle-Orléans, La.

Mercredi 15 Septembre 1915.

Table with 3 columns: Time, Fahrenheit, Centigrade. Rows for 7 heures du matin, Midi, 3 p. m., 6 p. m.

PETITES ANNONCES

CLAIRVOYANT DESIRE. Cinq mille dollars seront versés pour les services satisfaisants d'un clairvoyant...

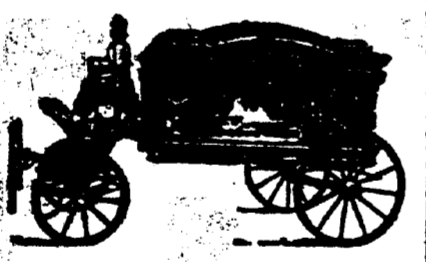
PERSONNEL. Col. Hugues J. de la Vergne a transféré son étude d'avocat au Bureau de l'Abbeille...

DEMANDES. ORLEANS AUTO SCHOOL - Pour \$15 de paiement, nous vous donnons un cours complet...

ON desire acheter, un secrétaire ancien en travail, avec ornements en cuivre. S'adresser 30 rue Conti, au directeur.

F. LAUDUMIEY, Président et Gérant. S. ADER, Vice-Président. EMILE ADER, Secrétaire.

F. LAUDUMIEY & CO., Ltd.



Entrepreneurs de Pompes Funèbres et Embaumeurs. 1108-1112 RUE NORD EMPARTS. PHONE HEMLOCK 408

CHEMINS DE FER

Une vraie Villégiature Préparée PAR LES FRISCO LINES AGENT DES BILLETS 229 rue St-Charles

New Orleans Great Northern R.R. EXCURSIONS (Trains de Plaisir) Tous les Dimanches et Mercredis A LA PAROISSE DE SAINT TAMMANY Le climat le plus salubre des Etats-Unis.

Wagon-salon pour les excursions de dimanche à Covington. Départ de la gare terminus à 7:35 a. m. Arrivée de retour à 8:30 p. m.

CLAIRVOYANT DESIRE. Cinq mille dollars seront versés pour les services satisfaisants d'un clairvoyant...

PERSONNEL. Col. Hugues J. de la Vergne a transféré son étude d'avocat au Bureau de l'Abbeille...

DEMANDES. ORLEANS AUTO SCHOOL - Pour \$15 de paiement, nous vous donnons un cours complet...

ON desire acheter, un secrétaire ancien en travail, avec ornements en cuivre. S'adresser 30 rue Conti, au directeur.

F. LAUDUMIEY, Président et Gérant. S. ADER, Vice-Président. EMILE ADER, Secrétaire.

F. LAUDUMIEY & CO., Ltd.



PAUL GELPI & FILS AGENTS 227 Rue Decatur Nouvelle-Orléans

Entrepreneurs de Pompes Funèbres et Embaumeurs. 1108-1112 RUE NORD EMPARTS. PHONE HEMLOCK 408

Bas Elastiques, Ceintures Abdominales, Membres Artificiels, Chaises Roulantes Invalides, Ceintures Herniaires, etc., etc. SCHROEDER 1314 RUE CANAL

LIGNE FRANÇAISE

Compagnie Générale Transatlantique SERVICE POSTAL DEPARTS DE NEW YORK vers BORDEAUX

VENTES AUX ENCHERES.

PAR LE SHERIFF CIVIL. ANNONCE JUDICIAIRE. Vale de propriété améliorée, de valoir, dans le lotissement de la paroisse de St. Charles...

COUR CIVILE DE DISTRICT pour la Paroisse d'Orléans - No. 11277. En vertu d'un writ de saisie et de vente qui m'a été adressé par l'honorable Cour Civile de District pour la Paroisse d'Orléans...

PAR LE CONSTABLE. ANNONCE JUDICIAIRE. George Land Co., Inc., vs. Frederick W. Brown.

Première Cour de Cité de la Nouvelle-Orléans - No. 7148. En vertu d'un writ de fieri factum adressé par l'honorable Cour de Cité pour la Paroisse d'Orléans...

PAR CHARLES ROTH. ANNONCE JUDICIAIRE. COUR CIVILE DE DISTRICT pour la Paroisse d'Orléans - No. 11239 - Division C.

PAR CHARLES ROTH. ANNONCE JUDICIAIRE. COUR CIVILE DE DISTRICT pour la Paroisse d'Orléans - No. 11239 - Division C.

PAR CHARLES ROTH. ANNONCE JUDICIAIRE. COUR CIVILE DE DISTRICT pour la Paroisse d'Orléans - No. 11239 - Division C.

PAR CHARLES ROTH. ANNONCE JUDICIAIRE. COUR CIVILE DE DISTRICT pour la Paroisse d'Orléans - No. 11239 - Division C.

PAR CHARLES ROTH. ANNONCE JUDICIAIRE. COUR CIVILE DE DISTRICT pour la Paroisse d'Orléans - No. 11239 - Division C.

PAR CHARLES ROTH. ANNONCE JUDICIAIRE. COUR CIVILE DE DISTRICT pour la Paroisse d'Orléans - No. 11239 - Division C.

PAR CHARLES ROTH. ANNONCE JUDICIAIRE. COUR CIVILE DE DISTRICT pour la Paroisse d'Orléans - No. 11239 - Division C.

PAR CHARLES ROTH. ANNONCE JUDICIAIRE. COUR CIVILE DE DISTRICT pour la Paroisse d'Orléans - No. 11239 - Division C.

PAR CHARLES ROTH. ANNONCE JUDICIAIRE. COUR CIVILE DE DISTRICT pour la Paroisse d'Orléans - No. 11239 - Division C.

PAR CHARLES ROTH. ANNONCE JUDICIAIRE. COUR CIVILE DE DISTRICT pour la Paroisse d'Orléans - No. 11239 - Division C.

PAR CHARLES ROTH. ANNONCE JUDICIAIRE. COUR CIVILE DE DISTRICT pour la Paroisse d'Orléans - No. 11239 - Division C.

CHEMINS DE FER

NEUVES D'ARRIVEES ET DEPARTS

Texas and Pacific R.R. Station Union. DEPART. Tex. Express Limited, Alexandria, 6:35 a.m.

Louisiana Railway and Navigation Company.

Station Terminus, rue Canal. DEPART. No. 2. 7:00 p.m. Dép. Nouvelle-Orléans Ar. 8:06 a.m.

Yazoo and Mississippi Valley R.R.

Station Union. DEPART. Delta Express. 7:15 a.m. Memphis Fast Express. 8:30 a.m.

Louisiana Southern R.R.

BRANCH GULF COAST LINES (FRISCO). DEPART. 7:00 a.m. Pointe-à-la-Hache, Pass'r. 4:50 p.m.

N. O., T. & M. R. R.

Frisco Lines. Station Terminus, rue Canal. "THE CALIFORNIA SPECIAL" DEPART.

Illinois Central R.R.

Station Union. DEPART. Panama Limited, Chicago, St. Louis, Louisville et Cincinnati. 8:30 a.m.

New Orleans Great Northern R.R.

Station Terminus, rue Canal.

DEPART. Tous les Jours Excepté Dimanche. Jackson, Columbia, Tylerstown, Polson, Bogalusa et Intermédiaire. 7:06 a.m.

Louisville and Nashville R.R.

Au Pied de la rue du Canal. ARRIVEE. New York et Nouvelle-Orléans Limit. 7:15 a.m.

Queen and Crescent R.R.

Station Terminus, rue Canal. DEPART. New York et Washington. 7:30 p.m.

New Orleans Southern and Grand Isle Railway.

DEPART. Tous les Jours, excepté samedi et dimanche. 4:30 p.m.

Southern Pacific Company.

Station Union. DEPART. Texas Local, pour Houston et stations Intermédiaires. 6:45 a.m.

oul, sans nul souci d'âme, jeune presque autant que les petits dont elle s'occupait avec une inépuisable complaisance, amusée de la naïve drôlerie de leurs réflexions, de leurs caprices, de leurs volontés.

Il était devant elle, lui tendant la main. Elle donna la sienne qu'il effleura des lèvres, pendant qu'elle répondait avec un badinage voulu: — Je joue au naturel, aujourd'hui les héroïnes de Goethe! Un peu plus tôt, vous auriez pu voir Charlotte faisant la légendaire distribution de tartines. Maintenant, la représentation est finie.

— Je suis, Mme Vanore m'a déjà averti de ma malchance. Mais l'homme ne vit pas seulement de pain, et ce n'est pas pour réclamer ma part de goûter que je suis venue... — Pourquoi m'en douterais-je? Ne soyez pas trop ambitieux, si vous craignez les déceptions... — Est-ce me montrer trop ambitieux que de souhaiter — de toute mon âme, c'est vrai! — jouir de la réalisation d'un rêve que vous avez fait naître dès notre première rencontre dans le jardin des Xettes, vous souvenez-vous?...

— Elle disait vrai, bien vrai. Ce n'était pas une amie qu'il venait de trouver en elle. — Et une impatience le fit tressaillir de la voir si clairvoyante, et, en même temps, si insaisissable. — Un peu amer, il dit: — Quelle estime et quelle confiance je vous inspire!

— Elle sourit un peu, mais son sourire avait une amertume mélancolique. — Ne me reprochez pas mon scepticisme, j'en souffre la première! Si vous saviez comme j'envie les femmes qui peuvent vivre encore dans l'illusion!... C'est déjà trop que j'aie le ridicule de vous laisser voir ainsi ma faiblesse!

rand continuait son travail monotone. Lentement, une brume fine enveloppait le lointain bleu des montagnes. Les ombres se mouvaient dans les lumières pâlies; le ciel se rosait, et, dans le creux des vallées, les bois devenaient obscurs, nappes sombres d'un vert sans reflet. Une immense paix tombait sur les êtres et les choses.