

CHEMINS DE FER EXCURSION Du Dimanche COMMENCANT LE 4 AVRIL Et continuant les Dimanches suivants UN DOLLAR.

McComb, Macrhoia, Chatawa, Kentwood, Tangipahoa, Independence, Hammond, Pochatoula, etc. Le train quitte via I. C. à 7:45 a. m. Baton Rouge, Lusher, Burnside, Reserve, Garyville, Convent, etc. Le train revient via Y. & M. V. à 8 a. m.

Y. & M. V. R. R. Baton Rouge ET Points Intermédiaires.

Quitant la Nlle-Orléans à 8:00 a. m. DE RETOUR, Quittant Baton Rouge à 5:55 p. m. Achetez vos Billets à la "Union Station" Dimanche matin.

N. B. A. SCOTT, Assistant Agent Général de Passagers, J. McDOUGALL, Agent de Division des Passagers

Queen & Crescent Baltimore, Washington, Cincinnati, Norfolk, St. Louis, Birmingham.

LIGNE DIRECTE Trains Westbound Limited, Steepers Pullman, Chars avec Salles à Managr.

Les trains quittant la Nouvelle-Orléans à 7:30 p. m. ont un Birmingham Sleeper, dans lequel les voyageurs peuvent rester jusqu'à 7:00 a. m. Les trains quittant Birmingham à 12:30 (matin) ont un New Orleans Sleeper, qui est prêt à être occupé au Dépôt de Birmingham à 9 p. m.

Bureau des Billets, 211 rue St-Charles et à la Station Terminale. TELEPHONE MAIN 4422.

"OZONE ROUTE"

EXCURSIONS \$1.00 ALLER ET RETOUR DIMANCHES De la Nouvelle-Orléans, Lne. A-1, à Baton Rouge, Pineau, etc.

NEW YORK-NOUVELLE-ORLEANS Ligne qui quitte la Nlle-Orléans journellement à 8:00 p. m. un Train Pullman entier avec Cars de Club et d'Observation.

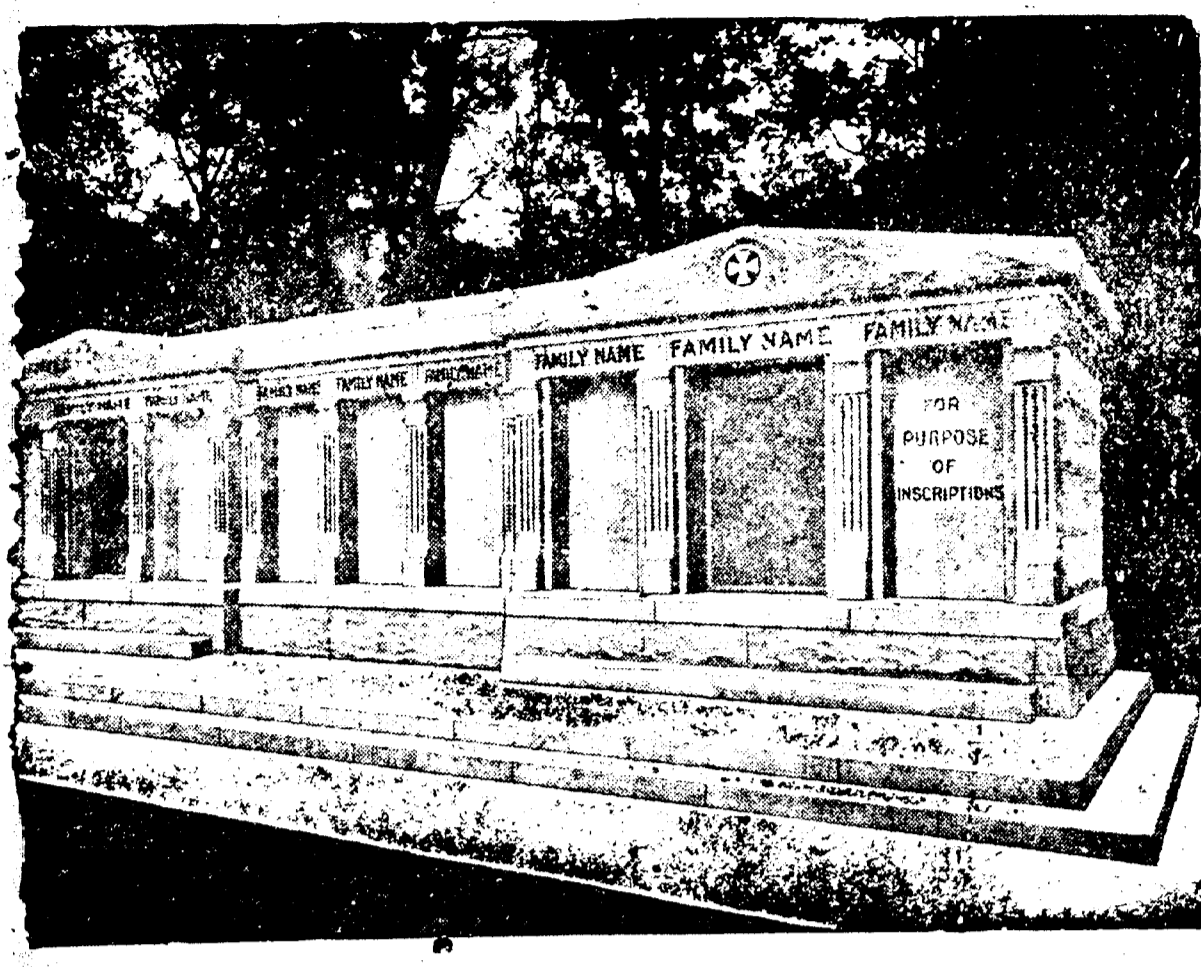
Le Temps le Plus Rapide Possible. 11, 12, 13, 20 Avril. Bons pour retour, quittant Birmingham le 26 Avril. Plus amples informations à l'égard d'horaires, etc., au Bureau des Billets, 201 rue St-Charles. PHONE 4993.

Exclusivement de Première Classe ET LE L&N

NEW YORK-NOUVELLE-ORLEANS Ligne qui quitte la Nlle-Orléans journellement à 8:00 p. m. un Train Pullman entier avec Cars de Club et d'Observation.

Pourquoi n'allez-vous pas aux MINERAL WELLS ?

La Compagnie d'Assurances Liverpool & London & Globe A cherché pendant ses cinquante années de service aux Etats-Unis à réaliser la définition du mot assurer, à savoir: "Rendre certain ou garantir." Toutes personnes en réclamations pour pertes, assurées dans cette Compagnie et atteintes par les sévères contagions qui ont eu lieu dans ce pays-ci et dans d'autres, attesteront volontiers, croyons-nous, le sentiment de sécurité que leur a éprouvé la possession de nos polices, et la satisfaction que leur ont donnée nos réglemens.



A VENDRE - Les caveaux dont on voit ci-dessus la gravure. Ils sont en granit, au cimetière St-Louis No 3, Avenue de l'Esplanade. Il en est qui ont une contenance de 12 grands cerceaux et d'autres de 6. Chacun est distinct des autres, et tous seront vendus séparément à des prix très réduits. S'adresser à CHAS. A. ORLEANS, No 319 Rue Carondelet ou au Jardin.

BULLETIN FLUVIAL.

Fourni par le Bureau Météorologique à la Nouvelle-Orléans, Département de l'Agriculture des Etats-Unis. L'étiage à 8 heures A. M. Nouvelle-Orléans, 26 mars 1909.

Table with columns: STATIONS, Pleine hauteur à la vive, pieds, Ligne de danger, Hauteur, pieds, Changement dans les dernières 24 heures. Lists stations like Fleuve Mississippi, Saint Paul, Davenport, etc.

William Frantz & Cie., JOAILLIERS ET OPTICIENS. Marchandises en Argent Véritable et en Or Massif. Inspecteurs Autorisés des Montres de Chemins de Fer. Promote attention accordée aux demandes et commandes par la poste. Attention Spéciale Appelée sur les Départements de Réparations.

F. A. BRUNET, HORLOGER, BIJOUTIER, JOAILLIER. 313 RUE ROYALE. ALLIANCES ET BAGUES DE MARIAGE EN TOUT GENRE. La Seule Grande et Unique Maison Française à la Nlle-Orléans.

SUN INSURANCE COMPANY DE LA NOUVELLE-ORLEANS, LNE. SUCCURSALE. CHAS. D. FOUCHER, Gérant.

E. A. ANDRIEU, SUCCESSION DE JULES ANDRIEU. Propriétés Foncières, Stocks et Bons, 802 RUE PERDIDO.

W. P. NELSON, C. A. MOORE. Les Facilités de ce Bureau Appartiennent à nos Agents W. L. NELSON & CO., AGENTS GENERAUX. MEMPHIS ET NOUVELLE-ORLEANS. F. C. GREGORY, JR., Gérant. J. R. DALZELL, Ass't Gérant et Caissier. 913-916 HENNEB BUILDING.

RAPPORT ANNUEL DE LA Commonwealth Fire Insurance Company of Ottumwa Iowa. Pour l'année finissant le 31 décembre 1908, publiée conformément à l'Acte 341 de l'Assemblée Générale de l'Etat de la Louisiane, approuvé le 15 mars 1909.

RAPPORT ANNUEL DE LA Concordia Fire Insurance Company de Milwaukee Wisconsin. Pour l'année finissant le 31 décembre 1908, publiée conformément à l'Acte 341 de l'Assemblée Générale de l'Etat de la Louisiane, approuvé le 15 mars 1909.

Rapport Annuel DE LA Dixie Fire Insurance Company de Greenboro, N. C. Pour l'année finissant le 31 décembre 1908, publiée conformément à l'Acte 341 de l'Assemblée Générale de l'Etat de la Louisiane, approuvé le 15 mars 1909.

Rapport Annuel DE LA German Fire Insurance Company de Peoria, Illinois. Pour l'année finissant le 31 décembre 1908, publiée conformément à l'Acte 341 de l'Assemblée Générale de l'Etat de la Louisiane, approuvé le 15 mars 1909.

RAPPORT ANNUEL DE LA North State Fire Insurance Company de Greenboro, N. C. Pour l'année finissant le 31 décembre 1908, publiée conformément à l'Acte 341 de l'Assemblée Générale de l'Etat de la Louisiane, approuvé le 15 mars 1909.

RAPPORT ANNUEL DE LA Metropolitan Fire Insurance Company de Chicago, Illinois. Pour l'année finissant le 31 décembre 1908, publiée conformément à l'Acte 341 de l'Assemblée Générale de l'Etat de la Louisiane, approuvé le 15 mars 1909.

UNION SANITARY EXCAVATING CO. Wm. C. Faust, Président. Sont Prêts à Carer Entièrement et à Désinfecter à Court Délai Toutes Sortes de FOSSES D'AISSANCE, VOUTES, CLOSETS EN TERRE, ETC.

Succession de John B. Rainey. COUR CIVILE DE DISTRICT POUR LA paroisse d'Orléans. No 87,512 - Division C - A-vis est par le présent donné aux créanciers de cette succession et à toutes autres personnes intéressées d'avoir à déclarer dans les dix jours qui suivent la présente notification les raisons (s'ils en ont) pour lesquelles ils ne seraient pas en mesure de verser à la Cour, par l'ordre de la Cour, THOMAS CONNELL, Greffier.

Succession de Elizabeth Metter, veuve de George Rios. COUR CIVILE DE DISTRICT POUR LA paroisse d'Orléans - No 87,776 - Division D - A-vis est par le présent donné aux créanciers de cette succession et à toutes autres personnes intéressées d'avoir à déclarer dans les dix jours qui suivent la présente notification les raisons (s'ils en ont) pour lesquelles ils ne seraient pas en mesure de verser à la Cour, par l'ordre de la Cour, THOMAS CONNELL, Greffier.

Succession de Albert Dasset. COUR CIVILE DE DISTRICT POUR LA paroisse d'Orléans - No 87,904 - Division A - A-vis est par le présent donné aux créanciers de cette succession et à toutes autres personnes intéressées d'avoir à déclarer dans les dix jours qui suivent la présente notification les raisons (s'ils en ont) pour lesquelles ils ne seraient pas en mesure de verser à la Cour, par l'ordre de la Cour, THOMAS CONNELL, Greffier.

Succession de John B. Rainey. COUR CIVILE DE DISTRICT POUR LA paroisse d'Orléans. No 87,512 - Division C - A-vis est par le présent donné aux créanciers de cette succession et à toutes autres personnes intéressées d'avoir à déclarer dans les dix jours qui suivent la présente notification les raisons (s'ils en ont) pour lesquelles ils ne seraient pas en mesure de verser à la Cour, par l'ordre de la Cour, THOMAS CONNELL, Greffier.

CHEMINS DE FER. - DE - FER.

Stations d'arrivées et de départs. NEW ORLEANS GREAT NORTHERN R. R.

Station Terminale, rue Canal. Aucun passager transporté entre la Nouvelle-Orléans et Stidell et les points intermédiaires.

DEPART. Tous les jours excepté dimanche. Hopewell, Monticello, Tyler, town, Folsom, etc. 5:55 a. m. Tous les jours excepté dimanche. Columbia Junction, Tyler, town, Folsom, etc. 4:30 p. m. Dimanche seulement. Columbia Junction, Tyler, town, Folsom, etc. 5:20 p. m. Excursions des dimanches. Toutes les stations, etc. 5:05 a. m.

ARRIVEE. Tous les jours excepté dimanche, Hopewell, Monticello, Tyler, town, Folsom, etc. 6:40 p. m. Tous les jours excepté dimanche. Columbia Junction, Tyler, town, Folsom, etc. 8:40 a. m. Dimanche seulement. Columbia Junction, Tyler, town, Folsom, etc. 10:15 a. m. Excursion des dimanches. Toutes les stations, etc. 8:00 p. m.

LOUISVILLE & NASHVILLE. ARRIVEE. N. Y. and N. O. Limited, etc. 9:45 am. Cincinnati & Florida express, etc. 7:25 am. Y. express, etc. 8:35 pm. Montgomery Accommodation, etc. 6:45 pm. Gulf Coast Limited, etc. 8:50 am. N. O. - Mobile Accommodation, etc. 11:59 am. Excursion dimanche, etc. 8:05 pm.

ARRIVEE. N. Y. and N. O. Limited, etc. 8:00 pm. Cincinnati & Florida express, etc. 8:45 pm. Y. express, etc. 9:05 am. Montgomery Accommodation, etc. 6:00 am. Excursion dimanche, etc. 3:25 pm. N. O. - Mobile Accommodation, etc. 5:45 pm. Excursion dimanche, etc. 7:30 am.

QUEEN & CRESCENT ROUTE. ARRIVEE. No 1 limited, etc. 10:55 a. m. 3 Pan American special, etc. 8:55 p. m. 5 local, etc. 4:30 p. m. 9 points de Hastingsburg, etc. 9:00 a. m. Excursions du dimanche et mercredi pour Lumberton, etc. 7:05 p. m.

ILLINOIS CENTRAL. ARRIVEE. The Limited, etc. 8:16 p. m. Fast Mail, etc. 10:55 a. m. Local Mail, etc. 8:40 p. m. Northern Express, etc. 8:50 a. m. McComb Accommodation, etc. 9:50 a. m. Excursion dimanche, etc. 9:30 p. m.

THE YAZOO AND MISSISSIPPI VALLEY. ARRIVEE. Vicksburg express, etc. 5:30 p. m. Memphis Express, etc. 8:10 a. m. Baton Rouge and Woodville Accommodation, etc. 9:40 a. m. Excursion dimanche, etc. 9:30 p. m.

NEW ORLEANS, FORT JACKSON AND GRAND ISLE R. R. ARRIVEE. Dimanche seulement. Alger, etc. 7:35 p. m. Tous les jours excepté dimanche et samedi, etc. 9:55 a. m. Samedi et dimanche seulement, etc. 9:55 a. m. Tous les jours excepté dimanche, etc. 8:40 p. m.

LOUISIANA SOUTHERN RAILWAY. ARRIVEE. Tous les jours excepté dimanche. De Belair et Shell Beach, etc. 8:10 a. m. Dimanche seulement. De Belair et Shell Beach, etc. 7:00 a. m. Tous les jours excepté dimanche, etc. 5:30 p. m. De Shell Beach, etc. 8:50 p. m. De Shell Beach, etc. 8:00 p. m.

ARRIVEE. Tous les jours excepté dimanche. De Belair et Shell Beach, etc. 8:10 a. m. Dimanche seulement. De Belair et Shell Beach, etc. 7:00 a. m. Tous les jours excepté dimanche, etc. 5:30 p. m. De Shell Beach, etc. 8:50 p. m. De Shell Beach, etc. 8:00 p. m.



French Hygienic Company (Compagnie Hygiénique Française) INCORPORÉE. Préparations Françaises de Qualité Supérieure. The "FRENCH ROYAL CREAM" est un produit exceptionnellement fin, qui convient spécialement pour l'entretien de l'épiderme du visage. Les matières premières qui entrent dans sa composition sont absolument de QUALITÉ SUPÉRIEURE. The "FRENCH ROYAL CREAM" ne contient ni bulle, ni cire, ni plomb, ni oxide de zinc, ni bismuth, ni aucun ingrédient nuisible. The "FRENCH ROYAL CREAM" ne ramolit jamais, elle est d'une blancheur de neige et délicieusement parfumée. Elle donne de la fraîcheur, du mat et un GRAND VELOUTÉ à la peau qui, sous son influence, se transforme en un vrai satin blanc. Elle EFFACE LES RIDES et RAJEUNIT tous les visages. Pour les mains elle est sans rivale. Elle assouplit aussi les ongles et les empêche de se casser. La "FRENCH ROYAL CREAM" évite les engelures et les crevasses. Pour les hommes cette crème est un véritable luxe après s'être rasé, car elle enlève rapidement toute irritation et maintient la peau dans un état de santé remarquable. PRIX, PAR LARGE POT, 50 CENTS (POSTPAID). Préparée Seulement par The "FRENCH HYGIENIC COMPANY", P. O. Box 39 New Orleans, La. Liste détaillée des produits spéciaux d'Hygiène et de Beauté envoyée sur demande. Faire toutes les remises à la COMPAGNIE D'HYGIENE FRANÇAISE (FRENCH HYGIENIC COMPANY) P. O. Box 39, New Orleans, La.