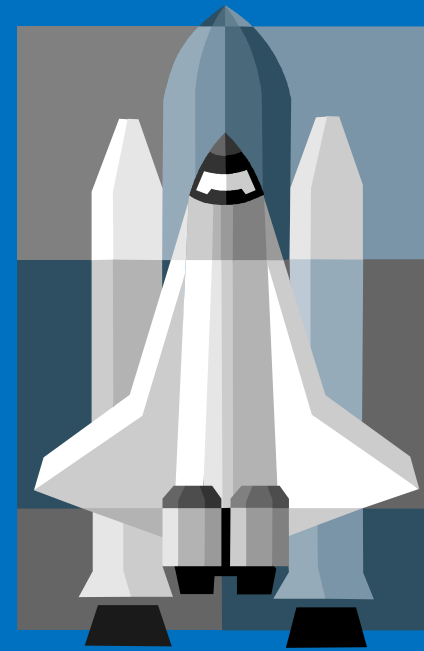
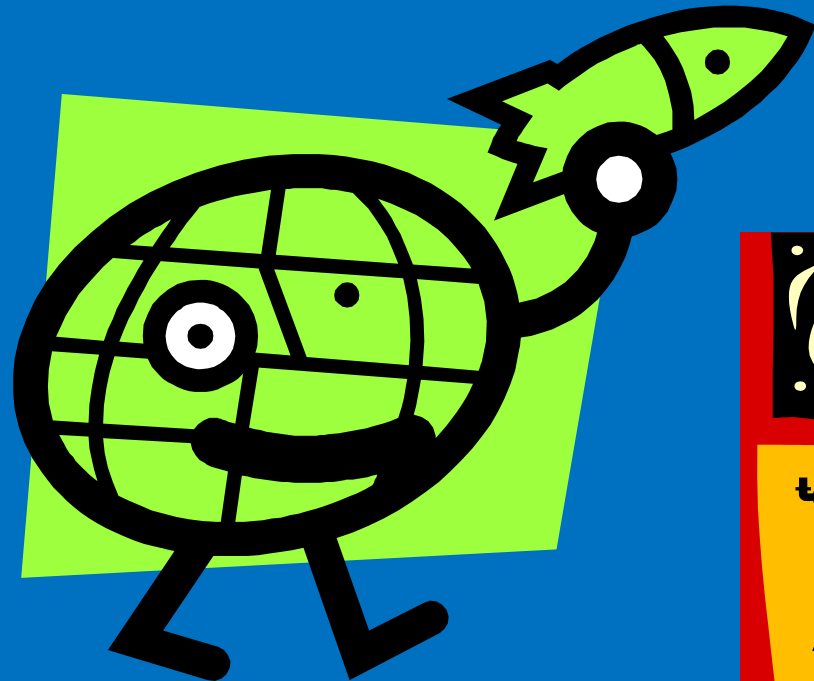
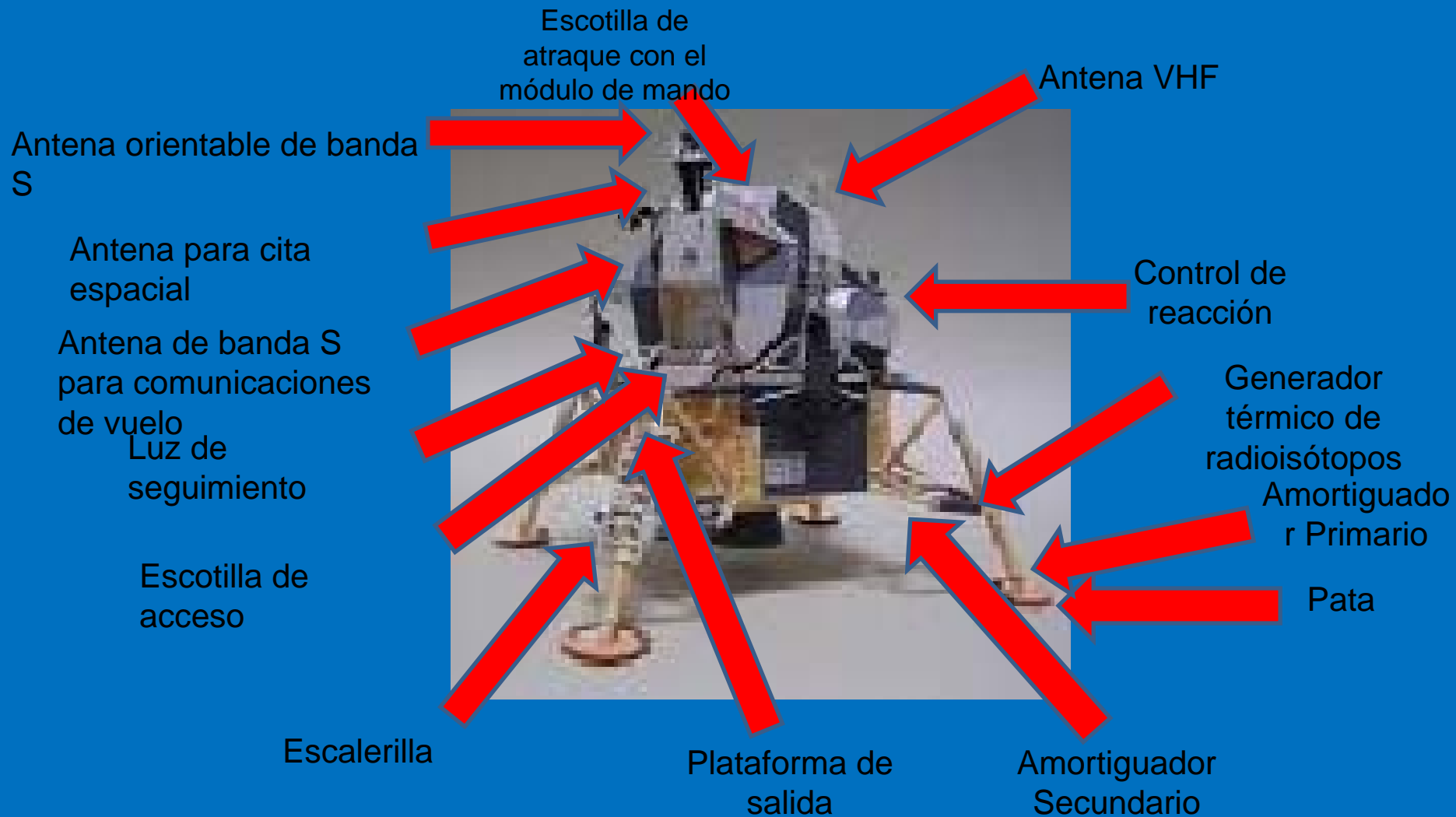




# El Eagle



# El módulo lunar Eagle



# El interior del Eagle

Por: Nico

Contiene:

- Consola de mando
- Ventilador de aire de la cabina
- Sistema portátil de supervivencia
- Antena extensible de banda S para la superficie lunar
- Motor de descenso (regulable y de 4.535 kg de empuje)
- Combustible de descenso
- Combustible de ascenso
- Motor de descenso (regulable y de 1.587 kg de empuje)
- Combustible del control de reacción



# Más sobre el Eagle

El Eagle es la única parte de la nave Saturno V que pisa la luna.



Neil Armstrong fue el primer hombre en pisar la luna.





**FIN**