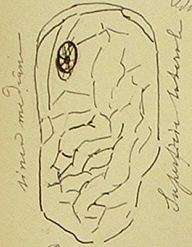


III



Come sperimento 1. del 19 viene
la cura. La parte era un card. muto
sotto il bordo inferiore del labo

177. Come da ~~una grande~~
si fa la apertura dell'orecchio in po più
molto, che viene alla natura vegetiva che
nei casi precedenti. Il polso è 14 1/2 mill. muto
il tempo rimane così, colto mediante per
Dopo l'irritazione molto forte prima -



14 m. 2 m. 2 m.
Superiore laterale

Bulbo oculi



14 m. 2 m. 2 m.
Superiore laterale

Bulbo oculi

Con poco
curvato



14 m. 2 m. 2 m.
Superiore laterale

178. Come grande aveva il polso molto
lento, l'irritazione di quinto punto
Dopo la prima volta non evidente aumento
con aumento della pupilla. Dopo 1 apertura
la pupilla continua ad aumentare, ma la
frequenza si abbassa, e si mantiene salda-
tata quando è alta. La seconda irritazione
è meno efficace, ma più tardi quando il
polso è tornato alla frequenza che aveva in-
teriormente alla prima, una 3. irritazione
aumenta di 10 e 16 - quindi la pupilla
si apre. Durante l'irritazione si apre e si ha una
diminuzione del polso a 12 quasi immediatamente