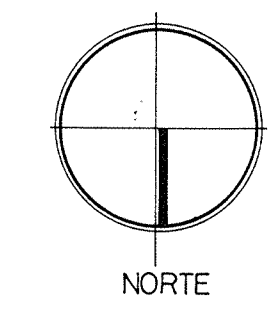


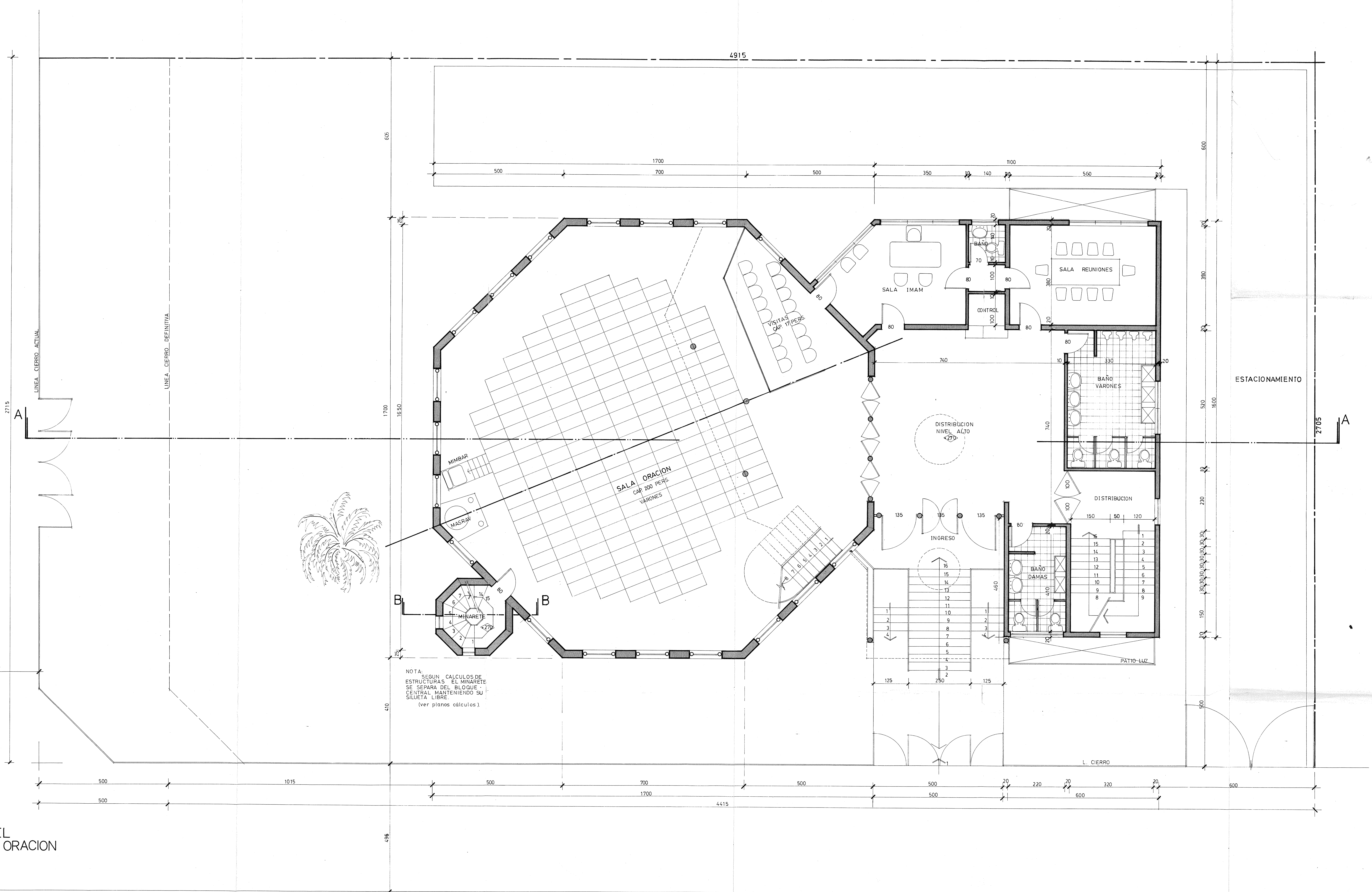
PLANO DE UBICACION  
Esc. 1:750



AV. CHILE ESPAÑA

CUADRO DE SUPERFICIE		
SUPERFICIE	PISO ALTO (+ 270)	417.00 M2
SUPERFICIE	PISO BAJO (-70 - +0.00)	417.00 M2
SUPERFICIE	TERCER NIVEL (+540 - +640)	200.00 M2
SUPERFICIE	MINARETE (3º - 8º nivel)	50.00 M2
SUPERFICIE	SUBTERRANEO (- 270)	96.00 M2
SUPERFICIE	CONSTRUIDA TOTAL	1180.00 M2
SUPERFICIE	TERRENO	1328.00 M2

PLANTA NIVEL  
SALA DE LA ORACION  
+270



NOTA: SEGUN CALCULOS DE ESTRUCTURAS EL MINARETE SE SEPARA DEL BLOQUE CENTRAL MANTENIENDO SU SILUETA LIBRE (ver planos calculos).

CALLE CAMPOAMOR

DIRECCION DE OBRAS MUNICIPALES  
 APROBADO  
 EDIFICACION  
 QUETICO  
 RUBEN SEPULVEDA  
 30 JUN 1987

PROYECTO - MEZQUITA DE SANTIAGO DE CHILE

PROPIETARIO:  
SOCIEDAD UNION MUSULMANA DE CHILE

ARQUITECTO:  
WILLIAM TAPIA CHUAQUI

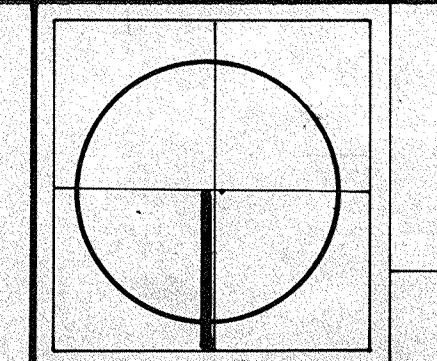
CONTENIDO: PLANTA PISO ALTO NIVEL +270

COLABORADORES:  
CECILIA ZULETA A.  
RUBEN SEPULVEDA O.

ESCALA: 1:50  
SEPTIEMBRE

1986

UBICACION:  
CALLE CAMPOAMOR Nº 2975 esq. AV. CHILE ESPAÑA 450 - COMUNA DE ÑUÑO A



1