

Вертикална костна апозиция около полирани  
титанови импланти.



В съвременната дентална имплантология битува догмата, че награвените, „активни“ имплантни повърхности са по - „благоприятни“ за костта и като такива тези повърхности съдействат за поддържане на маргиналното костното ниво около имплантите.

Проведени са десетки изследвания в тази посока, доказващи тезата, че около полираните части на денталните импланти се наблюдава значителна костна резорбция.

---

---

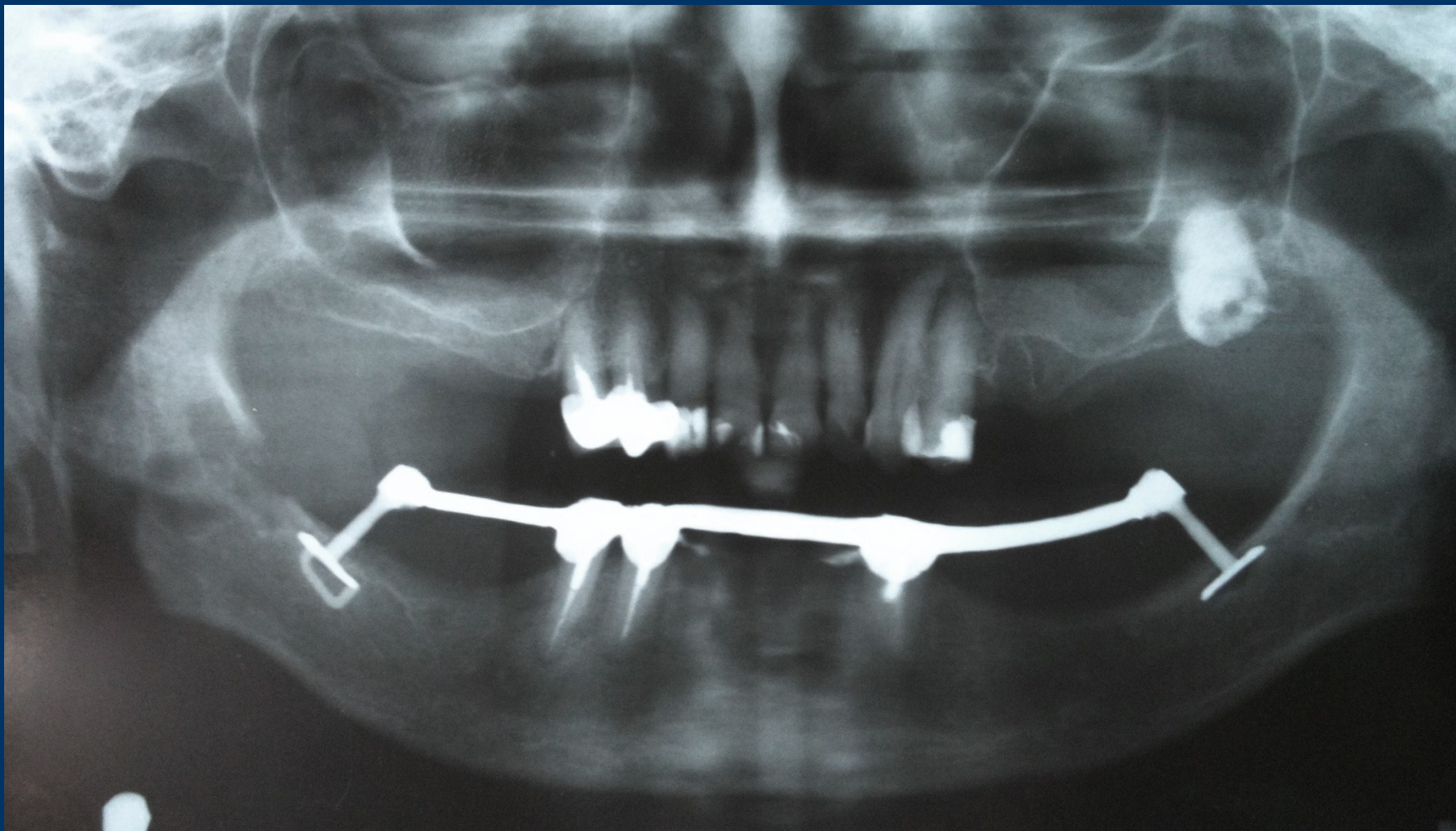
В настоящата клинична презентация ще бъде представен случай на значителна костна апозиция около вертикалните гладки полирани части на вътрекостни базални импланти. Всъщност това е очакван ефект от балансираното функционално натоварване упражнено върху една еластична костно-имплантна система.\*

\*Principles of BOI. Clinical, Scientific and Practical Guidelines to 4-D Dental Implantology  
Prof.Dr.Stefan Ihde.

---

---

**Имедиантна рехабилитация на долна челюст с двустранно дистално неограничени дефекти посредством два *VOI* импланта.**



**Веднага след интервенцията**

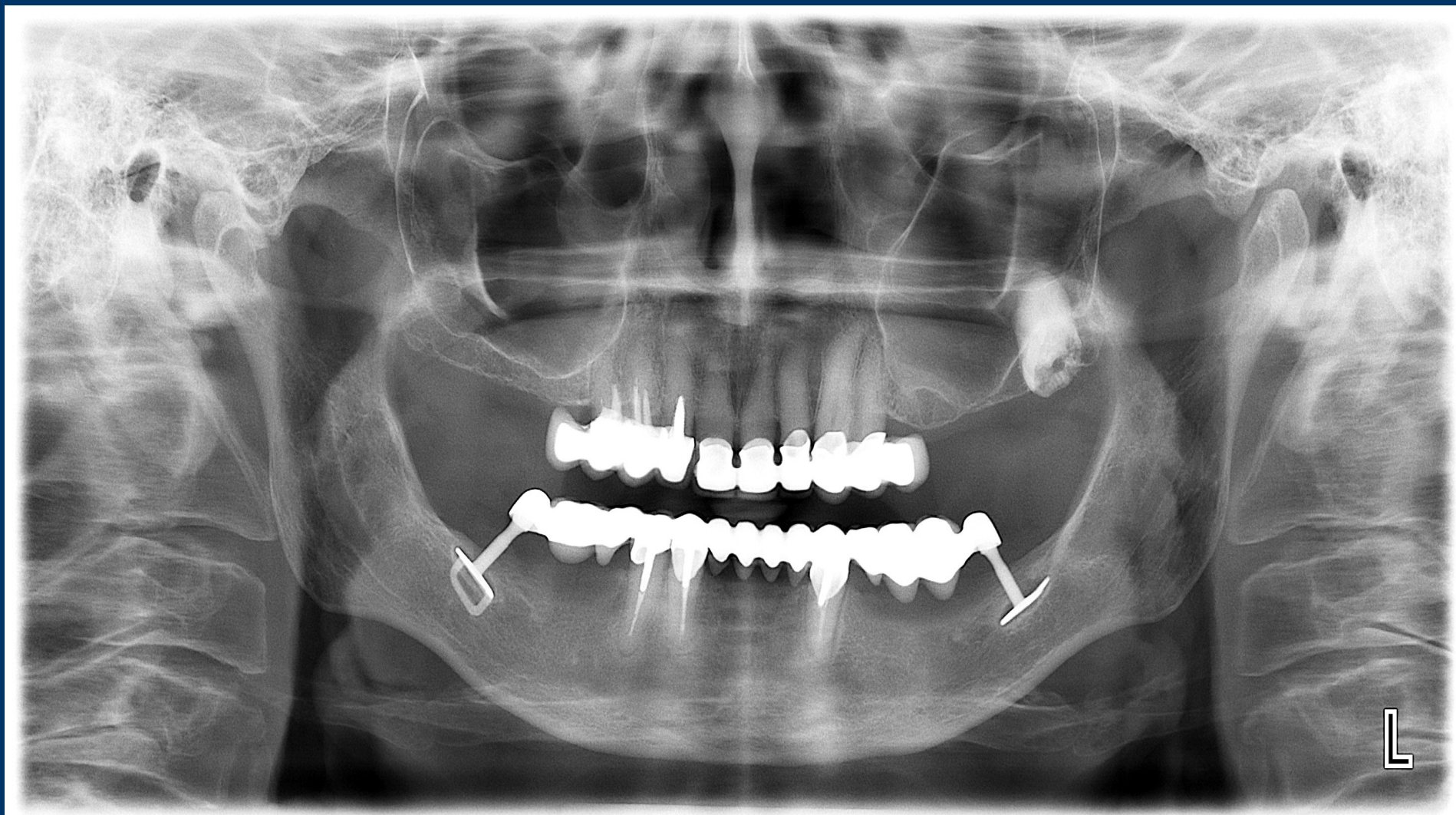


Временна метал с пластмаса конструкция  
по време на артикулирането

---

---





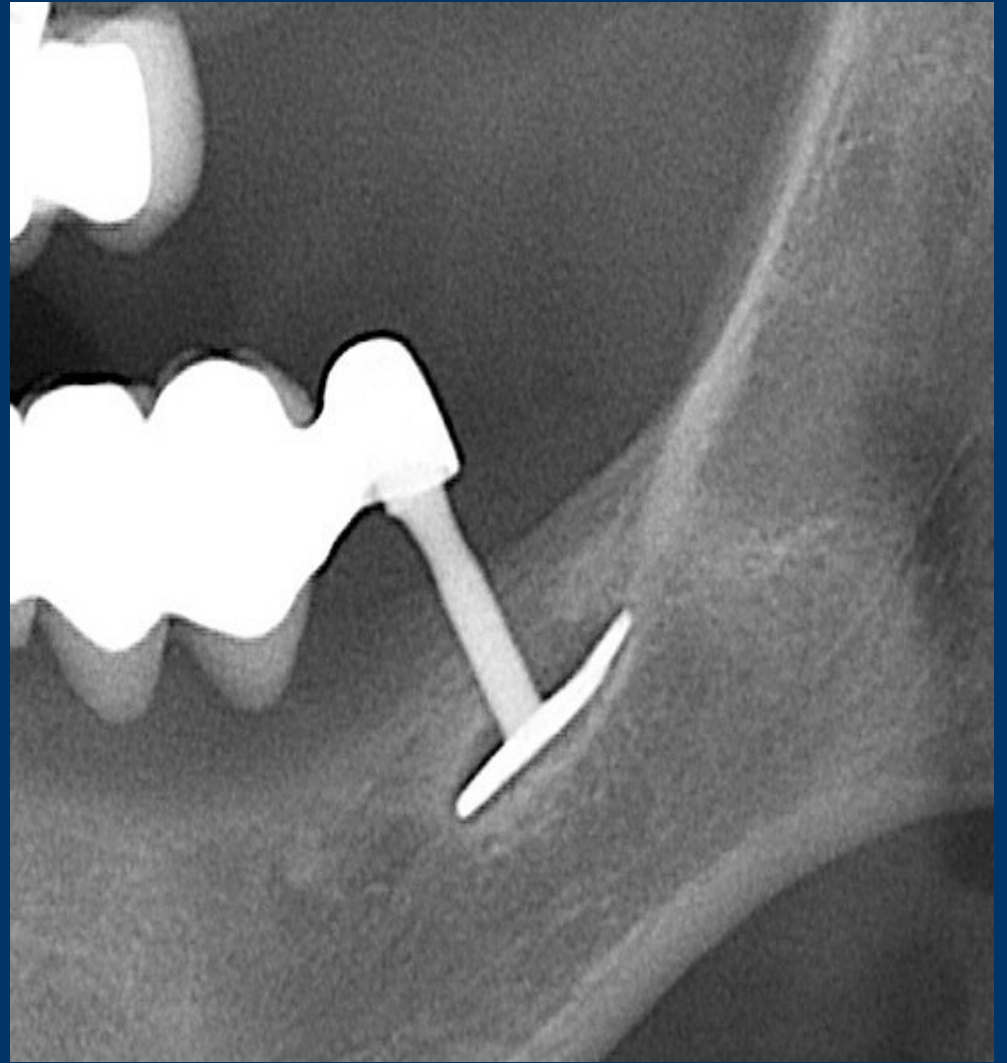
*Ситуацията седем години след интервенцията.  
Наблюдава се 6мм. костна апозиция над диска на имплант в позиция 37 и значителна  
костна апозиция мезиално над диска на имплант в позиция 47.*

---

---

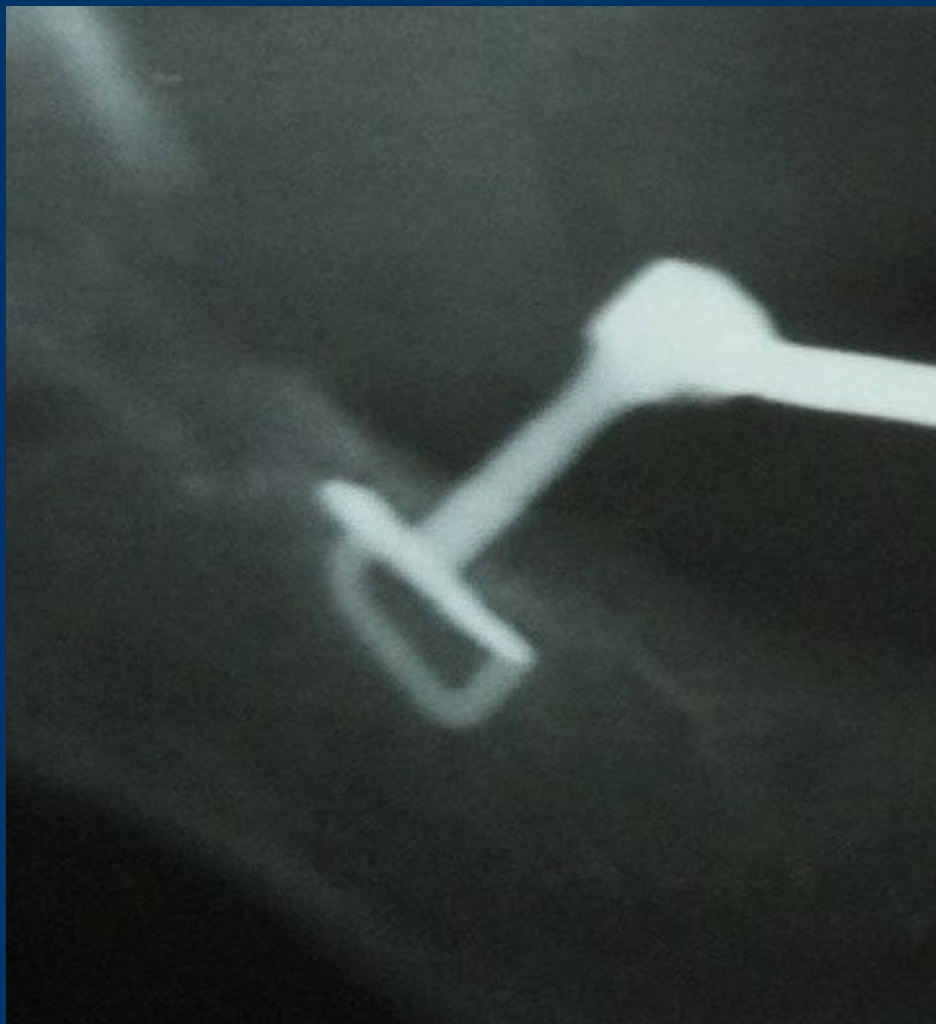


*Имплант на позиция 37 непосредствено след интервенцията*

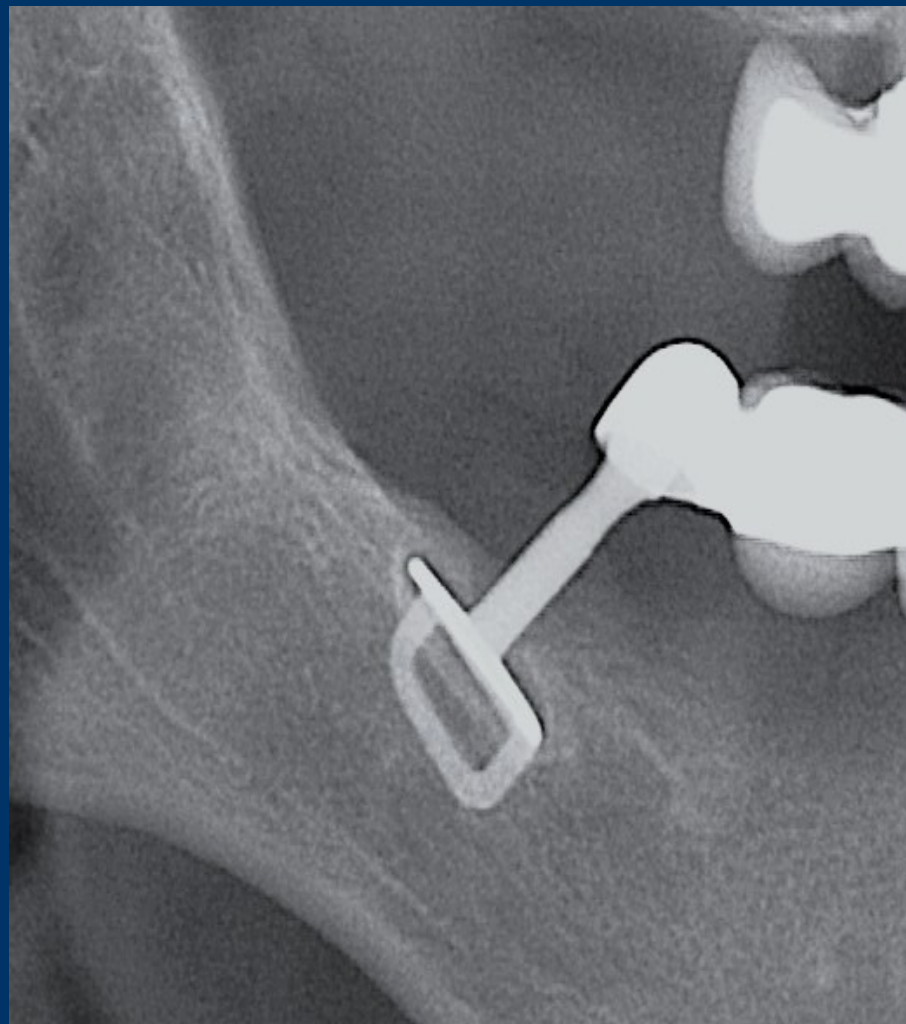


*Същия имплант 7г. по-късно*





*Ситуацията при имплант 47 непосредствено след интервенцията*



*Ситуацията при същия имплант след 7г.*





*VOI имплант с полираностъбло*

---

---