

協同作業解決方案
提高企業營運績效

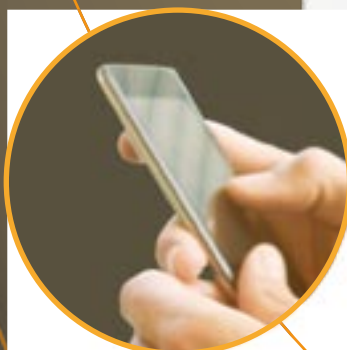
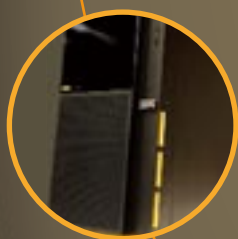
Lotus software

IBM



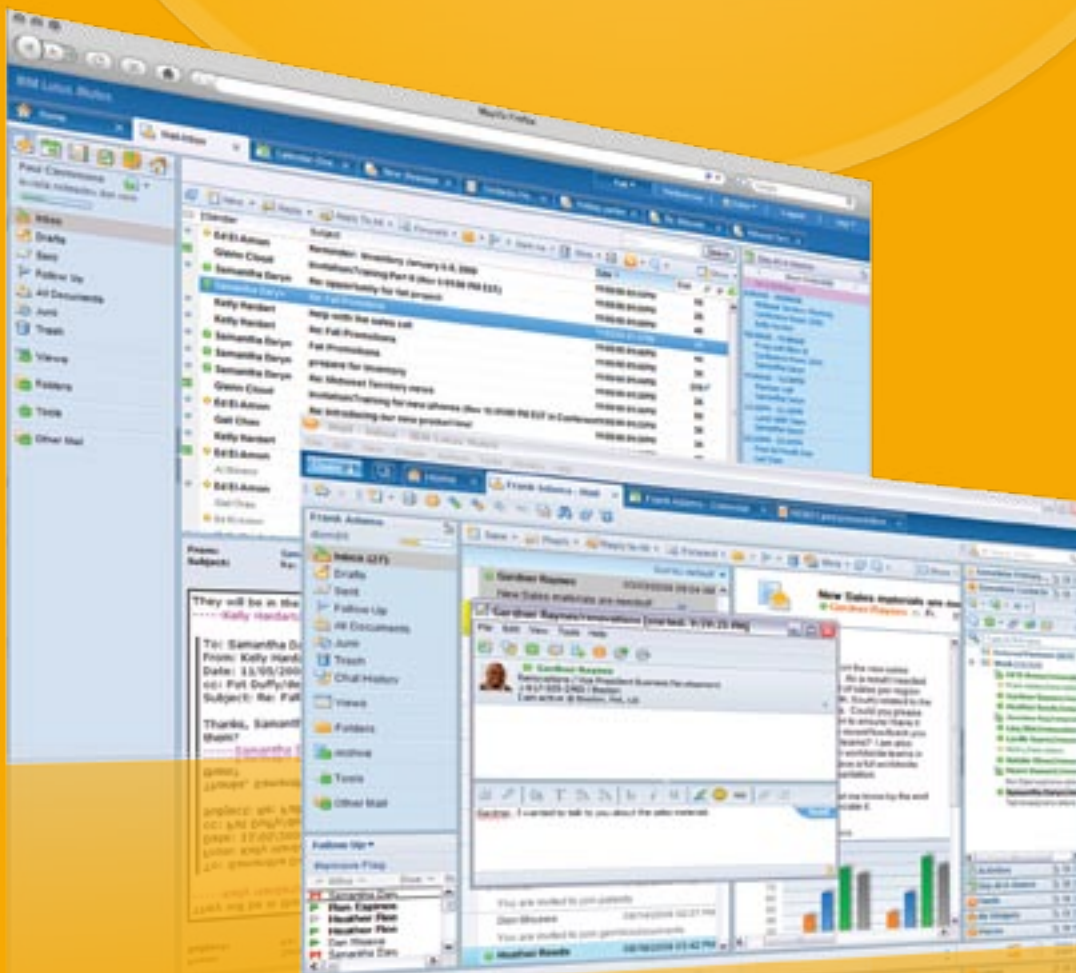
IBM Lotus Notes 與 Lotus Domino 軟體

聯手創造、攜手共享、隨心所欲！



探索 IBM Lotus Notes 與 Lotus Domino 軟體平台

IBM Lotus Notes® 與 Lotus® Domino® 軟體為商業應用程式、傳訊及工作流程提供穩定平台。此可靠而安全的傳訊及協同作業環境，已成功協助全球 46,000 多間公司提高員工生產力、正確決策，並改善公司的整體回應能力。IBM 累積在協同作業解決方案長達 20 年的業界領導經驗，推出此一新型桌面應用程式，讓員工使用得心應手，商業價值提高，IT 效能再創巔峰。





您是否也面臨同樣狀況？

今日商場挑戰重重：

- 競爭激烈，企業亟需創新。
- 企業面臨節能減碳的壓力。
- 法規要求日益嚴苛。
- 預算緊縮，企業必須多方利用現有資產。
- 新進員工技術智能提高，渴望最先進的社交網路及資訊分享技術。
- 跨國業務力求縮短停機時間。
- 行動式員工必須隨時隨地使用公司系統，以防生產力中斷。
- 企業必須及時處理 IT 應用程式問題，以免影響營運。

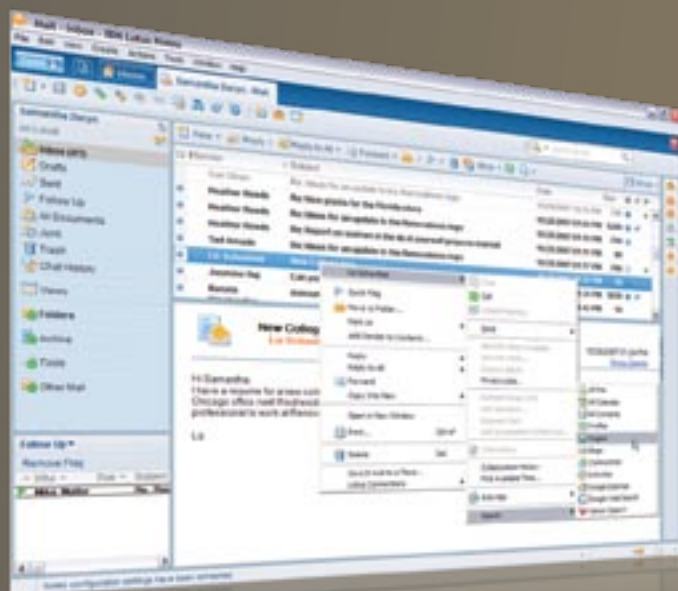
IBM Lotus Notes 與 Domino 軟體能克服上述挑戰，讓您在最短時間內，創造最大商業價值。





提升使用者經驗，提高使用效率

Lotus Notes 與 Domino 軟體讓使用者有效採取行動，進行知識分享，並實現團隊分工。在此，電子郵件不只是訊息，也是工具與資訊，能有效協助使用者迅速完成工作。可打破企業與外界的藩籬，讓員工善用網際網路上的所有資產及連線。



方便聯絡

由單一桌面環境，連繫工作與非工作人事。

- 透過電子郵件、文件、行事曆等等，與公司內外同事交談。
- 結合公私行事曆，方便員工一覽行程，平衡工作與家庭。
- 統一管理同事與朋友聯絡人清單，無論對方是否使用 Lotus Notes 軟體。
- 各類使用者（如在家工作者、出差員工、服務台、學生、教職員）均可存取 Web 型電子郵件及行事曆，不受連線速度影響。¹

¹ 本功能由 IBM Lotus iNotes™ 軟體提供。

輕鬆交流

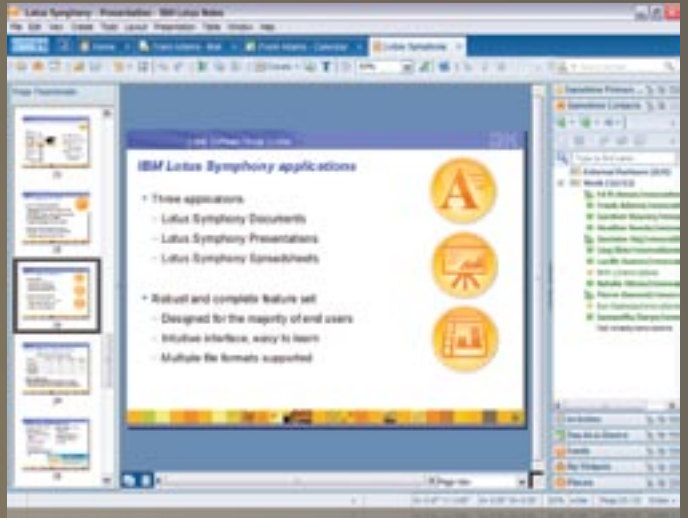
統一存取公司及社交網路，有利於分享及拓展知識。

- 從單一位置搜尋電子郵件、聯絡人、行事曆及網際網路（利用內建整合式搜尋引擎）。
- 將以後還會用到的文件貼到 Lotus Notes 軟體上，與同事分享。²
- 可搜尋員工個人資訊檔，詳細瞭解同事的位置、所屬單位及興趣，以利內部知識交流。³
- 資訊不必事先存成文件或電子郵件，而可直接透過 Lotus Notes 視圖、網頁、資料來源及 iGoogle Gadget 等，將不同來源的重要相關資訊，即時提供給使用者。
- 綜合新聞讀取器會自動將最新公司或產業頭條新聞寄給您。

團隊合作

協助團隊輕鬆溝通、分享資訊，進而提升產能。

- 建立開放式標準的文件、簡報及試算表，供使用其他辦公室生產力工具的員工使用。⁴
- 透過及時更新的個人及團隊儲存庫來分享文件，確保所有使用者看到最新內容。⁵
- 組織、管理及搜尋與團隊有關的各種活動與文件，包括電子郵件、文件、待辦事項、會議、團隊成員資訊等。⁶
- 利用 Web 2.0 技術，整合部落格及討論資料庫範本，進一步拓展知識庫。



便於存取

員工可從任何地方，運用任何裝置，透過多元桌面、瀏覽器及行動式存取來辦公。

- 支援 Microsoft® Windows®、Linux® 及 Apple Mac 平台，可輕鬆融入貴公司的用戶端策略。
- 支援各種行動式裝置與平台，行動式裝置上也可以使用 Lotus Notes 桌面。
- 豐富的漫遊功能不受工作站種類之限，使用者不論從哪裡登入，都能存取自己的喜好設定。
- 內建抄寫技術，可離線存取電子郵件及應用程式，並於下次上線時，將變更同步化。

2, 3, 6 需使用 IBM Lotus Connections 軟體。

4 使用內建的 IBM Lotus Symphony™ 軟體。

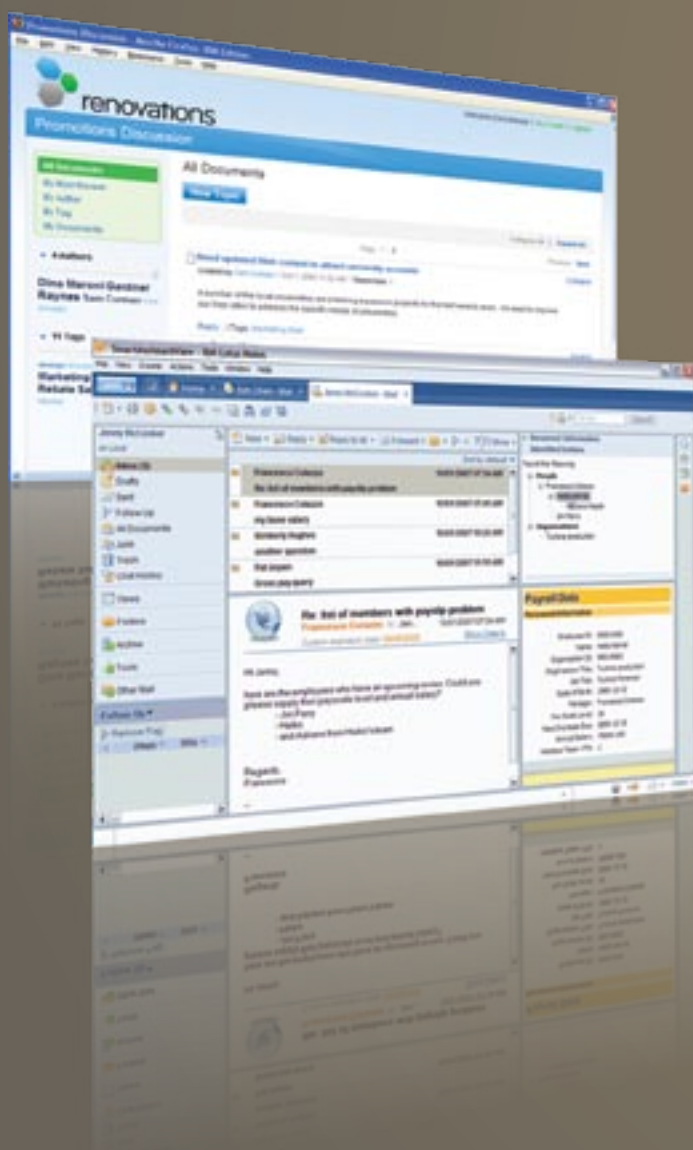
5 需使用 IBM Lotus Quickr™ 軟體。





提升商業價值

創意革新才能發光發熱，墨守成規無法提高企業營收。IBM Lotus Notes 與 Domino 軟體能提高現有商業程序績效，排除障礙，讓企業省大錢、做大事。



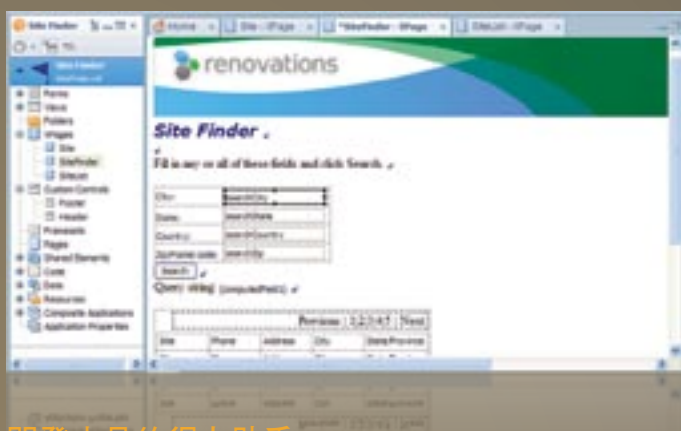
專為企業所設計

靈活的應用程式環境，緊密聯繫員工、夥伴及客戶，讓核心業務順利運作。

- 提供各種重要業務應用程式，包括客戶關係管理軟體、服務台/客戶支援中心軟體、帳單系統、供應鏈追蹤，以及專案管理軟體。
- 高效率、低成本的應用程式開發環境，協助企業迅速開發及部署可調、安全的協同作業/工作量應用程式。
- 可將 SAP 的工作流程功能、商業程序及資料，整合進熟悉的 Lotus Notes 用戶端。⁷
- 提供眾多 IBM 事業夥伴研發的 Lotus Notes 與 Domino 應用程式。
- 內建討論區及部落格範本，現買現用。

Alloy[™]
by IBM[®]
and SAP[®]

⁷ 本功能預定由 IBM[™] 和 SAP[®] 合作推出的 Alloy[®] 軟體提供。計畫若有變更，恕不另行通知。



開發人員的得力助手

善用現有的員工技能，迅速回應多變的商業環境及使用者需求。

- 提供超快應用程式開發環境，以 Eclipse 平台為基礎，導覽簡易，且可輕鬆整合協力廠商工具。⁸
- 運用 XPages 型網際網路應用程式功能來建置優良 Web 應用程式，幾乎不必撰寫程式碼。⁹
- 提供自訂商業邏輯、工作流程及使用者介面元件，協助開發人員迅速建立及維護文件型應用程式。¹⁰
- 支援多種技術策略及語言，包括傳統 Lotus Notes 應用程式、Web 應用程式、Eclipse 平台型元件、主機型系統及桌面應用程式。¹¹
- 公司員工可透過自己的 Lotus Notes 介面，存取公司內部各來源（如 IBM DB2[®] 資料伺服器、SAP 軟體等協力廠商解決方案、Web 服務）的資訊、程序及工作流程，以提高產能，正確決策，並符合相關法規。¹²

加速商業程序

將現有商業應用程式拆解組合成複合應用程式，提供企業靈活身段。

- 動態工作環境，結合多個商業應用程式的介面，供使用者俯瞰所有正確資訊，以更快速執行商業程序。
- 從文件、試算表以及 Web、Java™、Eclipse、Microsoft 和現有應用程式中，擷取可重複使用的有用元件，既可縮短開發時程，又可保留現用資產。
- 充分發揮現有開發人員的專才，建置新型應用程式，以整合孤立資訊、建造動態 IT 基礎架構，並及時因應競爭壓力和市場商機。



8, 9, 10, 11 本功能由 IBM Lotus Domino Designer 軟體提供。

12 本功能由 IBM Lotus Enterprise Integrator for Domino 軟體、IBM Lotus Connector for SAP Solutions 軟體及 IBM Lotus Domino Designer 軟體提供。



IT 效能再創巔峰

IT 管理面臨前所未有的挑戰，安全與環保議題，以及可靠性、可調整性與成本等問題傾巢而出。良好的 IT 管理解決方案不僅要處理上述問題，還要能簡化管理作業、降低服務台使用率。



力求環保

讓管理人人盡其才，硬體資源物盡其用，尤其是會耗用大量 IT 預算（如耗電、記憶體、資料儲存體）的硬體資源。

- 壓縮應用程式資料及應用程式設計層面，協助減少磁碟用量，並將備份及回復成本壓到最低。
- Lotus Domino 附件及物件服務，可大幅減少冗餘檔案附件，並簡化輸入/輸出 (I/O)，節省 IT 佔地及磁碟空間。
- 程序最佳化，提高可調整性及使用率，從而減少應用程式所需的伺服器數量。

發揮最高效率

IT 人員不必費心管理與監控，而能全力創新與擬策。

- 支援多種平台，因此不會被特定供應商或伺服器架構綁住。IBM 也可以代管您的 Lotus Domino 伺服器，幫您減少經常開支、正確預估成本，並迅速進入 Lotus Notes 環境。¹³
- 以叢集技術無縫連結多個 Lotus Domino 伺服器，改善應用程式環境可用性。
- IBM Lotus Domino Configuration Tuner 工具可快速事先偵測及解析 Lotus Domino 網域間的伺服器配置錯誤、效能瓶頸及安全問題。
- 從單一位置監督新使用者並執行升級，降低服務台使用率。

安全無虞

以多重安全功能保護及驗證資訊，確保資訊機密性。

- 可指定特定使用者/伺服器的應用程式存取權限，包括可預設網際網路/內部網路匿名使用者的存取權限。
- 以數位簽章來加密及驗證電子郵件和應用程式資料（可針對應用程式中的個別欄位）。
- 以日誌記錄應用程式活動，滿足法規要求。
- 主動保護電子郵件基礎架構，隔離網際網路上的垃圾郵件、病毒等威脅，不讓其接近您的 Lotus Domino 伺服器。¹⁴

投資有保障

企業得迅速享用最新功能與特性，省錢、省時又安全。

- Lotus Notes 與 Domino 軟體升級時，伺服器平台、作業系統及目錄通常不必跟著升級。
- Lotus Notes 與 Domino 應用程式環境遵循舊版相容原則，一次投資，永久可用。



¹³ 本服務由 IBM Lotus Notes Hosted Messaging 解決方案提供。

¹⁴ 本功能由 IBM Lotus Protector for Mail Security 軟體提供。



大小企業的最愛

IBM Lotus 軟體不只用於大型企業，中小企業一樣適用。

需要什麼買什麼，隨著企業成長，再輕鬆加碼新功能！小型企業可從 IBM Lotus Foundations™ Start 解決方案迅速入門，發揮成本效益。請試一次，IBM Lotus 軟體的簡易與威力，絕對讓您驚豔！



更多資訊

若想進一步瞭解 IBM Lotus Notes 與 Domino 軟體如何協助貴公司創造更多商業價值，請洽 IBM 業務代表或 IBM 事業夥伴，或造訪：

ibm.com/software/lotus/notesanddomino

由 IBM Software Services for Lotus 支援

有關 Lotus 與 IBM WebSphere® Portal 產品的支援服務，請至：

ibm.com/software/lotus/services



台灣國際商業機器股份有限公司

台北市松仁路7號3樓

市場行銷處：0800-016-888按1

技術諮詢熱線：0800-000-700

© Copyright IBM Corporation 2009

台灣印製

07-09

版權所有

IBM、IBM 標誌、ibm.com、Lotus、Domino、Lotus Notes 和 Notes 是國際商業機器股份有限公司 (IBM) 在美國和/或其他國家或地區的商標或註冊商標。若以上與其他的 IBM 商標詞彙於本文第一次出現時附有商標符號 (®或™)，意指在本文出版時已在美國註冊或屬於 IBM 擁有的普通法商標。此等商標可能也是其他國家的註冊或普通法商標。如需 IBM 目前的商標清單，請至以下網站的「Copyright and trademark information」取得：ibm.com/legal/copytrade.shtml

iGoogle 是 Google Inc. 的商標。

Microsoft 及 Windows 是 Microsoft Corporation 在美國和/或其他國家的商標。

Java 及所有使用 Java 的商標及標誌，是 Sun Microsystems, Inc. 在美國及 (或) 其他國家或地區的商標。

Linux 是 Linus Torvalds 在美國及 (或) 其他國家的註冊商標。

其他公司、產品或服務名稱可能是其所屬公司的商標或服務標誌。

本文件引述 IBM 產品與服務時，並不表示 IBM 將於所有營運據點所在國家或地區提供這些產品與服務。

本文所含資訊，目的僅在提供資訊。本文已力求所含資訊完整且正確，但這些資訊是依「現狀」提供，不代表任何明示或暗示之保證。此外，本資訊乃根據 IBM 現有產品計畫及策略而定，如有變更，恕不另行通知。若因使用本文資訊或其他文件，或因相關原因而蒙受損失，IBM 概不負責。本文並不表示 IBM (或其供應商或授權商) 有意提出任何保證或陳述，或具有這些行為之效果。本文亦不表示 IBM (或其供應商或授權商) 有意更改規範使用 IBM 軟體之適用授權協定之條款，或具有這些行為之效果。

IBM 的客戶有責任確認法規遵循的相關事項。客戶有責任向合格的法律顧問諮詢，請其確認並解釋是否有任何相關法令規定可能影響客戶業務，以及客戶遵循法規所需採取之動作。