

Więcej informacji na temat IDS 11

oraz całego spektrum innowacyjnych

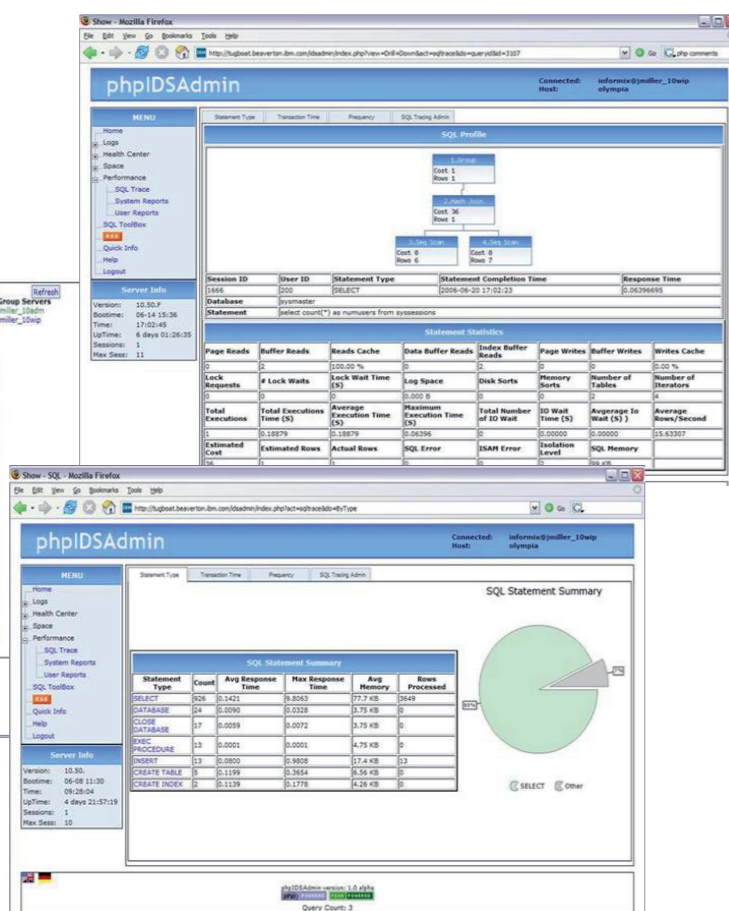
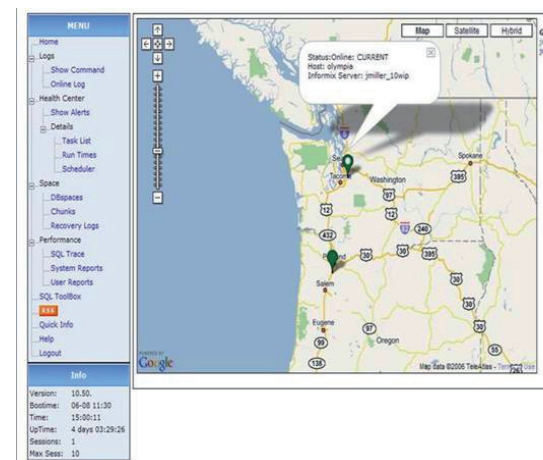
rozwiązań IBM do zarządzania informacją

można uzyskać u lokalnych specjalistów

ds. sprzedaży oprogramowania IBM

lub odwiedzając stronę:

ibm.com/informix/ids.



Informix IDS 11 dostępny jest w następujących środowiskach:

Platform	IDS 11 platforms
IBM System p™, IBM System i™	IBM AIX® 5L 5.3 (32-bit and 64-bit)
IBM POWER™ (System p, System i, OpenPower™, JS20 Blades):	Linux® RHEL 4, RHEL 5, SuSE SLES 10, Asianux 2.0 (64-bit)
IBM System z™	Linux RHEL 4, RHEL 5, SuSE SLES 10 (64-bit)
Sun Sparc:	Sun Solaris 9, 10 (32-bit and 64-bit)
Intel®/AMD x64	Intel EM64T/ AMD AMD 64 Sun Solaris 10 (64-bit)
HP PA-RISC	HP-UX 11i, 11.23, 11.31 (32-bit and 64-bit)
HP Itanium®	HP-UX 11.23, 11.31 (64-bit)
Intel x86	Microsoft Windows® 2003, Windows XP, Windows Vista™ (32-bit) Linux RHEL 4, RHEL 5, SuSE SLES 10, Asianux 2.0 (32-bit)
Intel/AMD x86-64 (Intel EM64T/AMD AMD 64):	Windows 2003, Windows XP, Windows Vista (64-bit) Linux RHEL 4, RHEL 5, SuSE SLES 10, Asianux 2.0, (32-bit an 64-bit)



Przetwarzanie transakcyjne dużych wolumenów danych w trybie on-line z rozszerzonymi opcjami dostępności i administracją w trybie bezobsługowym.



IBM Information Management software

IBM Informix Dynamic Server 11

Cechy kluczowe

- Udoskonalony silnik baz danych pozwala na jeszcze szybsze przetwarzanie informacji w trybie on-line (OLTP)
- Gwarantuje nieprzerwane funkcjonowanie firmy poprzez szeroki wachlarz wariantów wysokiej dostępności, dostosowywanych do aktualnych potrzeb klienta
- Redukuje koszty wdrożenia i zarządzania
- Zwiększa poziom bezpieczeństwa, zapewniając zgodność z regulacjami prawnymi
- Poszerza dotychczasowy zakres wsparcia dla twórców aplikacji na platformach programistycznych PHP, Ruby i Microsoft.NET

Uczyni ze swoich zasobów danych wartość biznesową

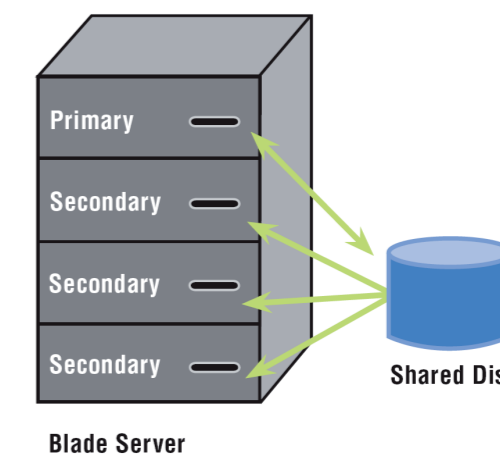
IBM Informix® Dynamic Server (IDS) 11 został zaprojektowany by pomóc Twojej firmie zwiększyć konkurencyjność zasobów danych w oparciu o strategię On Demand. IDS 11 nie tylko zwiększa poziom niezawodności i prędkość przetwarzania transakcyjnego w trybie on-line (OLTP), tak istotnych z punktu widzenia klientów, ale również redukuje koszty całkowitego utrzymania (TCO).

IDS 11 wprowadza wiele istotnych rozszerzeń demonstrujących znaczące inwestycje oraz zaangażowanie firmy IBM w technologie serwerów danych.

Bądź przygotowany na potrzeby klientów

Zastosowanie właściwej infrastruktury infromatycznej umożliwi Twojej firmie szybszą reakcję na nowe możliwości rynku, kiedy tylko się pojawią. Niezawodność, elastyczność oraz łatwość zarządzania oferowane przez IDS 11 pozwolą Twojej firmie dostosowywać się do zmian rynku i nowych potrzeb klienta. Jednocześnie zapewnienie ciągłości pracy już działających usług, pozwala na utrzymanie wysokiego poziomu zadowolenia obecnych klientów Twojej firmy.

Nowe funkcjonalności spełniają wymagania kluczowych zadań biznesowych, które wymagają pełnej dostępności i skalowalności oraz ciągłego dostarczania informacji w całym Twoim przedsiębiorstwie. Serwer danych IDS 11 pozwala na jednoczesną optymalizację inwestycji w sferze IT oraz zmniejszenie kosztów utrzymania bazy danych przez wprowadzenie administracji w trybie bezobsługowym. Co więcej, IDS dostarcza bezpiecznego, elastycznego i sprawnego systemu zarządzania informacją dla istotnych danych w Twojej firmie.



Utrzymaj nieprzerwane funkcjonowanie firmy, wykorzystując elastyczną konfigurację serwera danych w dziedzinie bezpieczeństwa

Celem dostarczenia informacji w sposób ciągły i efektywny, IDS 11 oferuje wachlarz opcji, pozwalających na zabezpieczenia środowiska baz danych w Twojej firmie. Podczas gdy niektóre sytuacje wymagają stosowania serwerów zapasowych bez duplikowania danych, większość serwerów danych wymaga pełnych i niezależnych kopii środowisk przetwarzania danych by zapobiec awariom i zarządzać obciążeniem systemu. Dlatego IDS 11 oferuje elastyczne rozwiązania, współpracujące ze sobą i zapewniające dostępność w niemalże każdej sytuacji.

Nowa funkcja: Continuous Availability

Funkcja Continuous Availability pozwala na zbudowanie klastra instancji IDS w oparciu o jeden współdzielony zestaw pamięci masowych. W rozwiązaniu tym klastr współdzieli nie tylko dyski – synchronizowane są także struktury zapisane w pamięci. Pozwala to na zapewnienie niemalże tak wysokiego poziomu bezpieczeństwa, jak w przypadku stosowania serwerów zapasowych, przy znaczącym ograniczeniu kosztów całego systemu. Właściwie napisane aplikacje mogą w łatwy sposób wykorzystać tę architekturę do zarządzania obciążeniem lub zapobiegania przestojom dostarczania usług w sytuacji, w której jeden lub więcej serwerów ulegnie awarii.

© Copyright IBM Corporation 2007

IBM Polska Sp. z o.o.
Wiśniowy Business Park
ul. 1 Sierpnia 8
02-134 Warszawa
Infolinia: 0800 166 534
Fax: 022 878 6764
software@pl.ibm.com
ibm.com/software/pl

Wydrukowano w Polsce.
Wszelkie prawa zastrzeżone.

AIX, IBM logo, Informix, OpenPower, POWER, System i, System p, System z, Tivoli i WebSphere są znakami towarowymi firmy International Business Machines Corporation zastrzeżonymi w Stanach Zjednoczonych i/lub w innych krajach.

Intel i Itanium są zastrzeżonymi znakami towarowymi firmy Intel w Stanach Zjednoczonych i/lub w innych krajach.

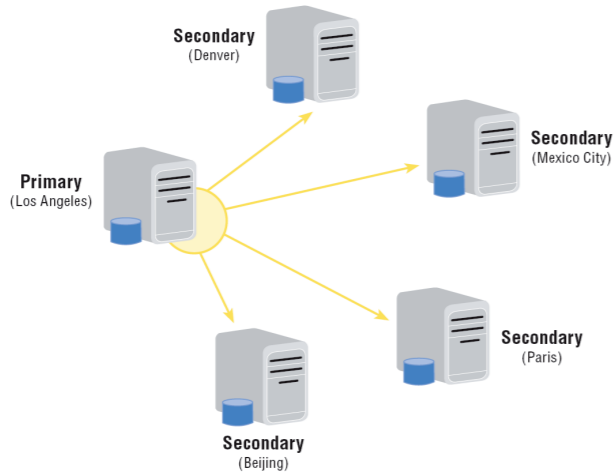
Linux jest zastrzeżonym znakiem towarowym Linusa Torvaldsa w Stanach Zjednoczonych i/lub w innych krajach.

Microsoft, Vista i Windows są zastrzeżonymi znakami towarowymi firmy Microsoft Corporation w Stanach Zjednoczonych i/lub w innych krajach.

Inne nazwy przedsiębiorstw, produktów lub usług mogą być znakami towarowymi lub znakami usług innych podmiotów.

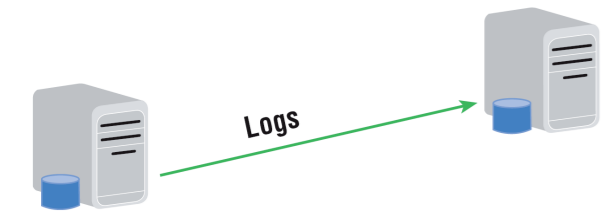
**Funkcja udoskonalona:
High-Availability Data Replication**

W wersji 11 serwera IDS funkcja High-Availability Data Replication została rozszerzona o możliwość tworzenia wielu węzłów podrzędnych. Umożliwia to stworzenie wielowęzłowego środowiska, zabezpieczającego przed awarią w rozbudowanych inwestycjach IT. Każdy z serwerów zapasowych może być także użyty jako źródło danych tylko do odczytu, bądź jako element równoważący obciążenie systemu w celu poprawy wydajności.



Nowa funkcja: Continuous Log Restore

Wprowadzona w serwerze danych IDS funkcja *Continuous Log Restore* rozszerza możliwości tworzenia kopii zapasowej i odzyskiwania danych na jej podstawie. Aktualny stan danych może być bowiem przywrócony z logów transakcyjnych na serwerze zapasowym. Jest to idealne rozwiązanie dla firm korzystających z serwera IDS w wersji Express. Zawiera on bowiem mechanizmy o zwiększonym stopniu automatyzacji i dostępności w porównaniu do klasycznych metod tworzenia kopii i odzyskiwania danych.



„Ponieważ niezawodność jest naszym najważniejszym priorytetem, jakkolwiek przestój w sieci aplikacji może utrudnić naszą zdolność odpowiedzi na potrzeby klientów. Innowacyjne podejście w funkcji continuous availability serwera danych IDS 11 gwarantuje firmie Verizon zdolność do świadczenia usług naszym klientom w sposób ciągły, dzień i noc”

- Geoff Poole, Lead Informix Database Administrator, Verizon

**Funkcja udoskonalona:
Enterprise Replication**

Enterprise Replication (ER) jest funkcją oferującą pełen pakiet rozwiązań, umożliwiających odczyt i zapis dla replikowanych danych we wszystkich serwerach stanowiących węzły klastra ER. Co więcej, w wersji 11 serwera danych IDS rozszerzone zostały możliwości optymalizacji wydajności i dynamicznej administracji klastrem, umożliwiające zbudowanie systemu współdzielenia danych w Twojej firmie bez konieczności tworzenia aplikacji.

Ważnym czynnikiem jest fakt, iż wszystkie opcje zapewniające stały dostęp do danych

współpracują ze sobą, dając Twojej firmie możliwość wypracowania rozwiązania, które idealnie sprostą potrzebom biznesowym.

Doświadcz wysokiej wydajności nowego serwera danych

IDS 11 oferuje znaczący przyrost wydajności i redukcję kosztów infrastruktury poprzez szereg usprawnień funkcjonalnych takich, jak:

- Stosowanie poziomu izolacji typu *last committed* i punktów kontrolnych bez blokowania zwiększa wydajność aplikacji poprzez maksymalizację poziomu współbieżności zadań

- Bezpośrednie wykonywanie operacji wejścia-wyjścia na systemie plików z wydajnością zbliżoną do operacji I/O w urządzeniach raw
- Nowe rozszerzenia języka ANSI SQL dla tabel dziedziczonych oraz dyrektywy optymalizatora zwiększają wydajność operacji SQL
- Automatyczne zbieranie statystyk podczas tworzenia indeksów w celu optymalizacji zapytań
- Zwiększona wydajność dla zapytań ze skanowaniem indeksów ze zduplikowanymi kluczami podstawowymi

„Jesteśmy zachwyceni nowymi możliwościami oferowanymi przez IDS 11. W szczególności do gustu przypadła nam i naszym klientom uniwersyteckim wysoka niezawodność i znakomita wydajność transakcji. Poprzez rozwój serwera danych IDS 11, IBM daje do zrozumienia, iż IDS pozostaje kluczowym produktem w ofercie tej firmy”

- James Chen, CTO, Jenzabar, Inc.

Osiągnij sukces dzięki zaawansowanemu tworzeniu aplikacji

Zyskaj więcej ze swoich inwestycji w krótszym czasie dzięki funkcjom IDS 11 wspomagających tworzenie szybszych, efektywniejszych i rozbudowanych aplikacji.

Nowa funkcja: Web Feature Service
W nowej wersji serwera danych IDS wprowadzono interfejs programowania aplikacji *Web Feature Service* implementujący rozwiązanie *Open GeoSpatial Consortium (OGC WFS)*. Pozwala ona na tworzenie usług wykorzystujących informacje o położeniu klienta (LBS – location-based services) oraz aplikacji IT zorientowanych na informacje o lokalizacji geograficznej (location-enabled IT services). Źródło tej informacji mogą stanowić moduły IBM Informix Spatial and Geodetic DataBlade. Co więcej, zarówno informacje o położeniu jak i zapisy toru mogą być wymieniane poprzez usługi sieciowe (*web services*).

Nowa funkcja: Wbudowana obsługa XML
Wrz z wersją 11 w serwerze danych IDS wprowadzono obsługę XML. Wbudowane funkcje wraz z wyrażeniami XPATH pozwalają na publikowanie wyników zapytań SQL w formie poprawnie skonstruowanych dokumentów XML. Dodatkowe funkcje pozwalają również na sprawdzanie poprawności składniowej dokumentu XML oraz na wyciąganie i przetwarzanie infromacji z elementów drzewa.

Nowa funkcja: Basic Text Search
Nowo-dostarczony moduł IBM Basic Text Search DataBlade umożliwia dokładniejszą analizę tekstu niż standardowe operatory SQL. Określanie wyników na podstawie bliskości czy logiki rozmytej mogą być wykonywane na atrybutach typu ASCII jak CHAR, VARCHAR, LVARCHAR, TEXT czy CLOB.

Nowa funkcja: Adaptacyjne wdrożenie
IDS 11 wprowadza wsparcie dla wielokrotnych wyzwalaczy (triggers) dla tabel i widoków, celem zapewnienia

kompatybilności i elastyczności. Za pomocą narzędzia Deployment Wizard możliwe jest również przygotowanie pliku instalacyjnego dopasowanego do potrzeb Twojej firmy. Dzięki temu instalowana jest tylko potrzebna funkcjonalność serwera danych przy ograniczeniu kosztu i rozmiaru Twojego rozwiązania lub dystrybucji.

Zaoszczędź czas i pieniądze dzięki administracji w trybie bezobsługowym

Ciągły wyścig pomiędzy dostawcami serwerów danych powoduje nieustanne dodawanie nowych funkcjonalności, co niesie za sobą nowe obowiązki dla administratorów – nie mówiąc o rosnącej liczbie administratorów potrzebnych do uruchomienia danego środowiska. IDS był zawsze postrzegany jako serwer danych zmniejszający koszty administracji. W wersji IDS 11 pomaga także zredukować czas potrzebny do utrzymania i modernizacji istniejących baz danych, dając pracownikom czas na projektowanie i implementację rozwiązań biznesowych nowej generacji.

- Zadania administracyjne takie, jak zarządzanie objętością danych, monitorowanie i sterowanie wykorzystaniem pamięci, zarządzanie sesjami oraz blisko 100 innych czynności, mogą być wykonywane przy pomocy wyrażeń SQL z poziomu Twojej aplikacji wykorzystującej interfejsy SQL Administration

- Wykonywanie zadań administracyjnych z poziomu aplikacji pozwala na tworzenie zintegrowanych rozwiązań, które wymagają „niewidocznej” bazy danych.

- Aplikacja Database Scheduler pozwala na zarządzanie i uruchamianie zaplanowanych zadań konserwacyjnych, monitorujących czy administracyjnych w zaplanowanym czasie lub określonej sytuacji operacyjnego. Na przykład możesz monitorować objętość danych i w zależności od wyniku analizy uruchamiać odpowiednie narzędzia korygujące ustawienia

- Aplikacja graficzna OpenAdmin Tool for IDS umożliwia zarządzanie każdą instancją bazy w Twojej firmie, dostarcza dokładnych informacji na temat używanych zasobów oraz zmianę priorytetu zadania w razie potrzeby

Zabezpiecz swoje dane

Serwer danych IDS wspiera zbiór otwartych mechanizmów opartych o standardy przemysłowe takie, jak: role użytkowników, uwierzytelnienie w oparciu o hasła systemu UNIX[®] czy autoryzacje na poziomie schematów systemów zarządzania relacyjnymi bazami danych (RDBMS). Owe standardy pozwalają na zachowanie pełni elastyczności i bezpieczeństwa przy łatwej walidacji i weryfikacji. Szyfrowanie kolumn i rozszerzenia Pluggable Authentication Modules (PAM) są obecnie dostępne w IDS. Nowa funkcjonalność Advanced Access Control umożliwia określanie poziomu dostępu

na poziomie komórki, kolumny, czy wiersza (LBAC). Oznacza to, że poziom dostępu może być ograniczony do najmniejszej porcji informacji, co zapewnia bezpieczeństwo dla kluczowych danych czy dyskretnych infromacji klienta.

Zwiększ swoje zyski dzięki IBM

IBM posiada w swojej ofercie wiele produktów rozszerzających funkcjonalność IDS w dziedzinie zarządzania informacją oraz oprogramowanie integrujące się z tym serwerem danych takich, jak: IBM Tivoli[®] Storage Manager, IBM WebSphere[®] Application Server czy MQ. IDS 11 odzwierciedla trwające zaangażowanie IBM w tworzenie otwartych standardów i wspieranie wiodących technologii.

- Klienci posiadający wykupione wsparcie techniczne dla IDS w wersji 9 i 10 mogą dokonać uaktualnienia za darmo. Firma IBM oferuje także specjalne bonifikaty dla klientów posiadających IDS w wersji 7 i SE oraz klientów Online

„Wrz z nadejściem wersji 11 serwera danych IDS, poczułem jakby IBM Informix stworzył nowe wydanie właśnie dla mnie. Informix wskazał nam ścieżkę umożliwiającą krótszy czas odpowiedzi i możliwość rozwoju przy mniejszych kosztach.”

- Joe Bai, CIO, WorldWinner

Usprawnienie dokonane przez klienta
<p>Beta tester: zlokalizowany w Teksasie dostawca systemów ERP oraz aplikacji do zarządzania łańcuchem dostaw</p>
<p>Przetestowano: Tworzenie złożonych raportów zawierających wielokrotne łączenia na zbiorze ponad 100 tabel w skomplikowanych zapytaniach</p>
<p>Rezultat: IDS 10 realizuje zadanie w przeciągu 415 sekund. Wersja IDS 11 skraca ten czas do 75 sekund</p>