

2012-11-21

채환석 차장, LEXKEN

모바일 기기를 이용한 분석 기반 확보 IBM Cognos Mobile



LEXKEN

❖ 국내 BI, CPM 분야의 선구자, 명가, 사관학교입니다.

20년간 800+ 고객 확보

最古
最多
最大

1993년 설립
COGNOS 독점 공급

1996년
DataStage 최초공급

2005년
BSC 등 솔루션 출시

국내 최대 BI Portal 구축 경험 보유

국내 최대 BI Portal 구축 경험

KTF

- 캠페인 연동
- 문서보안 연동
- 메타 연동
- .Net 기반 포털 연동
- 4개 BI 도구 통합
- 23,000명 DB 인증

- 사용자 : 23,000명
- 서버 : 11개 BI Server
- 정보계 통합 **BI Portal** 시스템
- 2006.01 ~ 2007.01

동부화재

- 보고서 L/C 관리
- 템플릿 풀 작성
- EIS 연동
- 수백개의 표준 보고서

- 사용자 : 4,000명
- 서버 : 5개 BI Server
- **Enterprise Report Portal** 시스템
- 2006.01 ~ 2006.11

SK telecom

- 사용자 : 10,000명
- 서버 : 사이징 중
- 정보계 통합 **BI Portal** 시스템
- 2007.11 ~ 현재 : 2009년 오픈 예정

- 캠페인 연동
- SAP 연동
- 메타 연동
- Search 엔진 연동
- 이메일 연동
- eCube 메타 연동

- **EDW OLAP** 시스템을 채택되어 설계 중

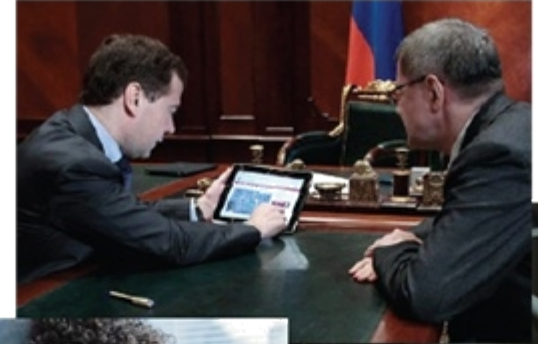
KB

BI 사용자 유형별

❖ 모바일 BI 사용자의 유형별 정보의 Need는 아래와 같습니다.

경영진

사무실 혹은 원격에서 주요 정보에 대한 분석 편의성 필요



중간관리자 / 라인 관리자

회의, 매장에서 혹은 이동 중 적시 데이터 분석 필요



원격 전문 사용자

주요 비즈니스 정보에 대한 원격 액세스 필요



IBM Cognos Mobile

❖ IBM Cognos Mobile는 필요로 하는 정보를 장소에 제약 없이 빠르고 좀 더 나은 의사 결정을 할 수 있게 도와 드립니다.

- 개발자 혹은 일반사용자가 PC 혹은 다양한 디바이스 지원
- BI Content에 대한 액세스 권한
- Wide 디바이스 지원
 - Native Apps: iPad, BlackBerry phones
 - WebApp: iPhone, BB PlayBook, Android phones and tablets
- iPad Native App를 통한 활성화 보고서 지원
- 보고서를 예약하고 모바일 받은 편지함으로 전송
- iPad Native App를 통한 오프라인 분석



IBM Cognos Mobile

❖ IBM Cognos Mobile은 상호작용이 가능한 Cognos Business Intelligence를 모바일 장치로 확대한 것입니다. 따라서 귀하는 BI Content에 대해서 시장,장소에 제약 없이 접근 할 수 있습니다.



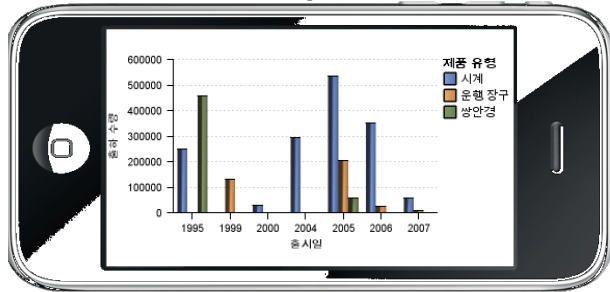
별도의 가공 없이 Mobile 연계 분석

**시간,장소에 제약 없는 분석
거의 모든 Cognos 유저가 mobile을 무료로 사용**

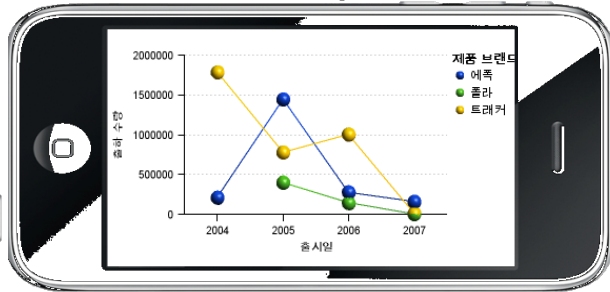
풍부함 그래프 라이브러리

❖ 이제는 누구나 "모바일" 기기 이용합니다. 언제 어디서나 분석 자료를 보기 원합니다.

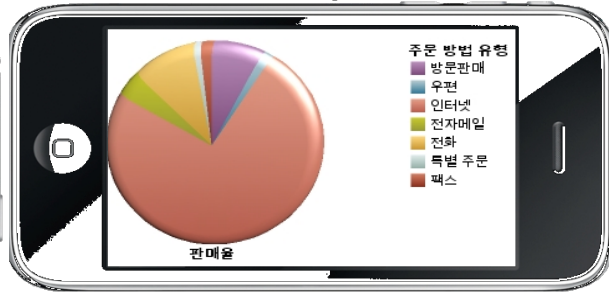
열 차트



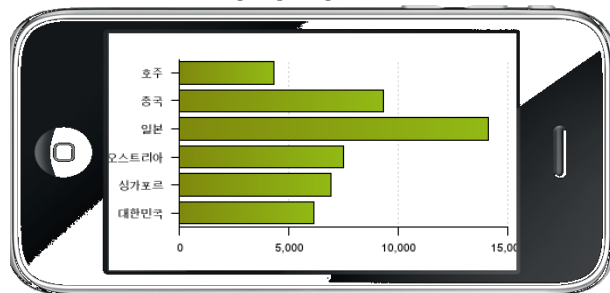
선 차트



원 차트



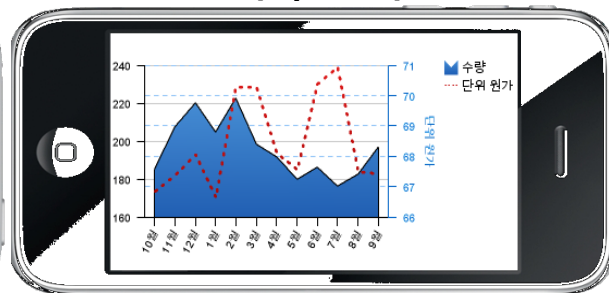
막대 차트



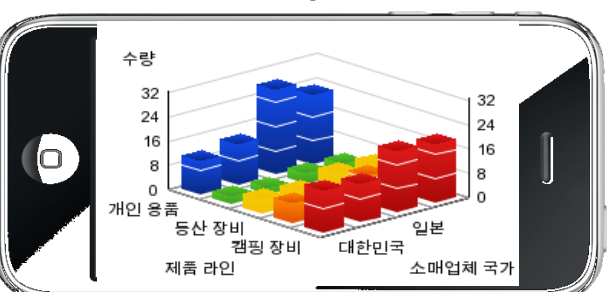
레이더 차트



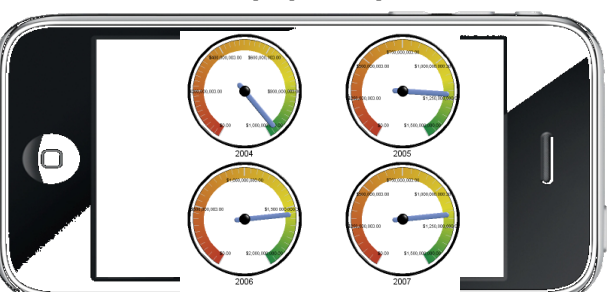
영역과 선 차트



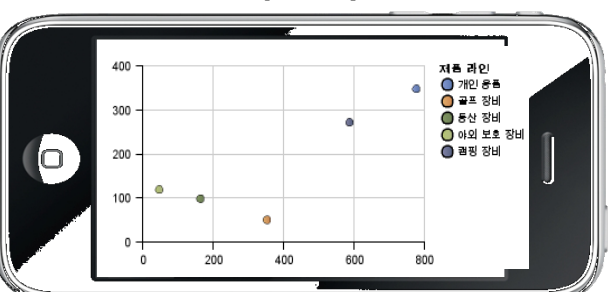
3D 차트



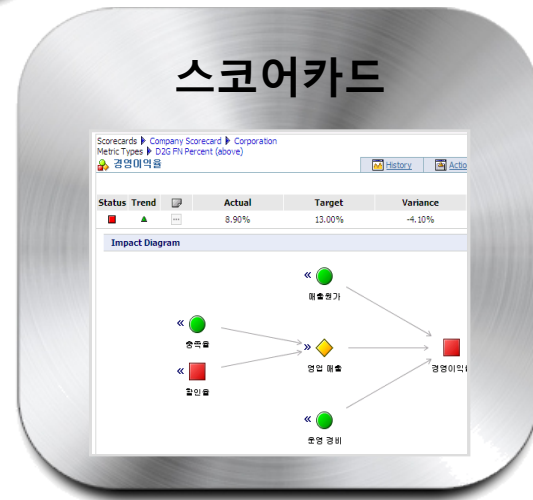
계기판 차트



버블 차트



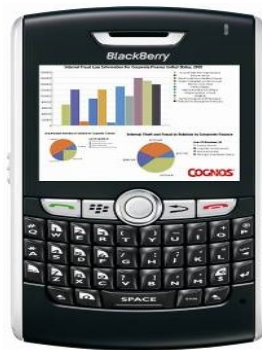
IBM Cognos Mobile Contents



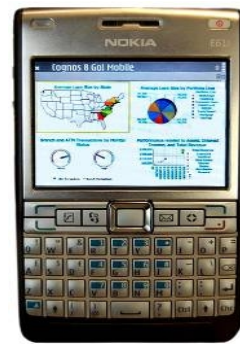
IBM Cognos Mobile Device Support



iPhone



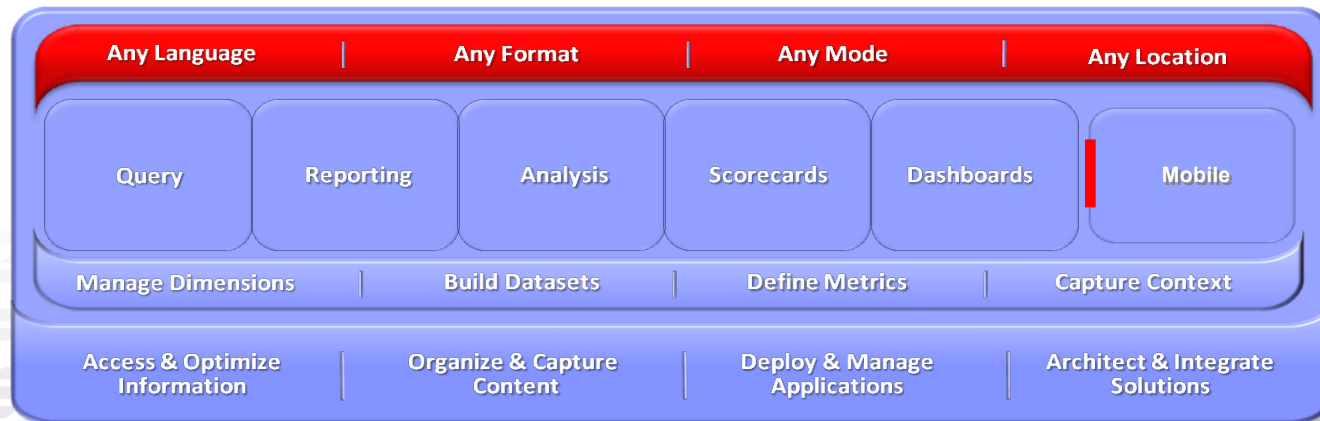
BlackBerry



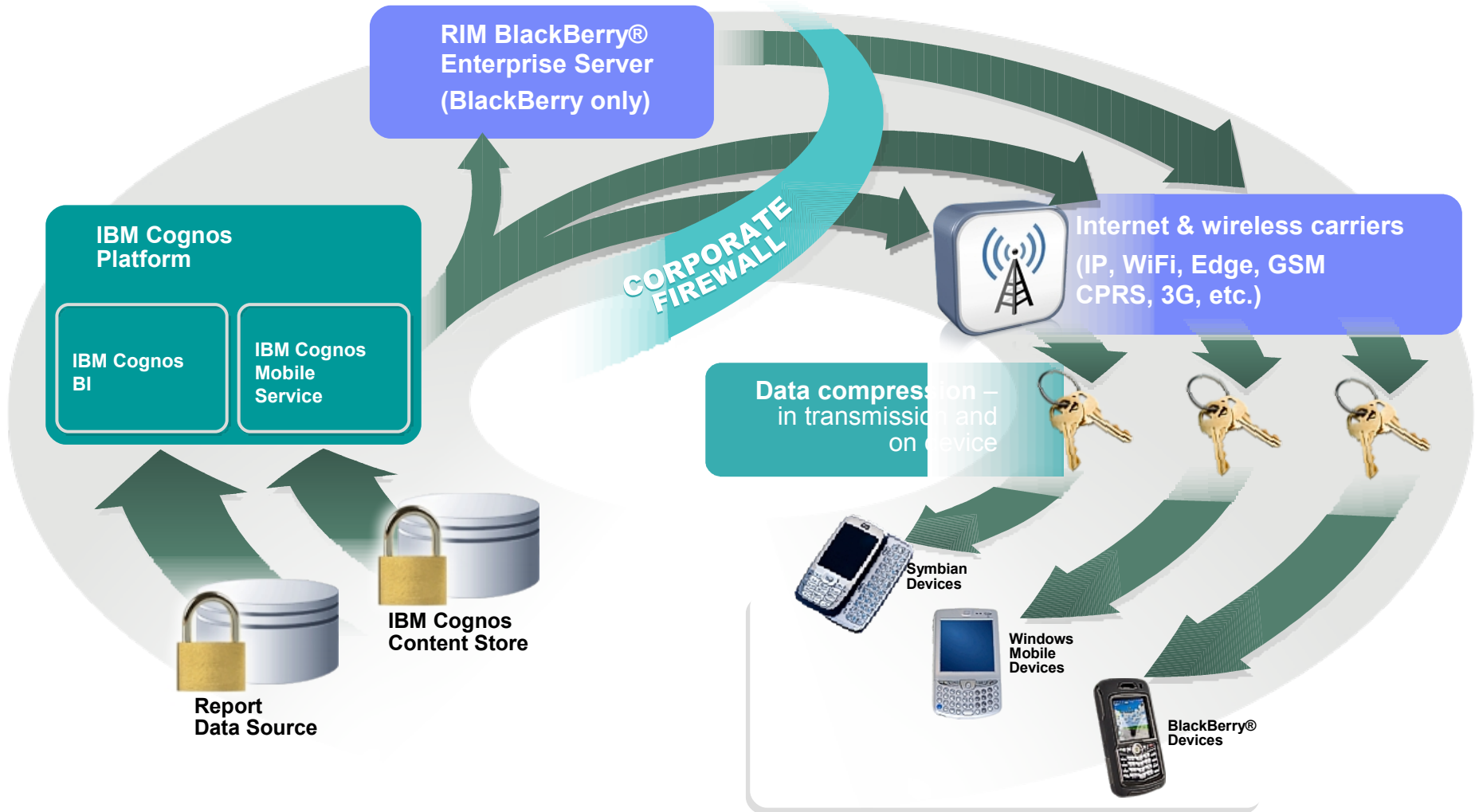
symbian



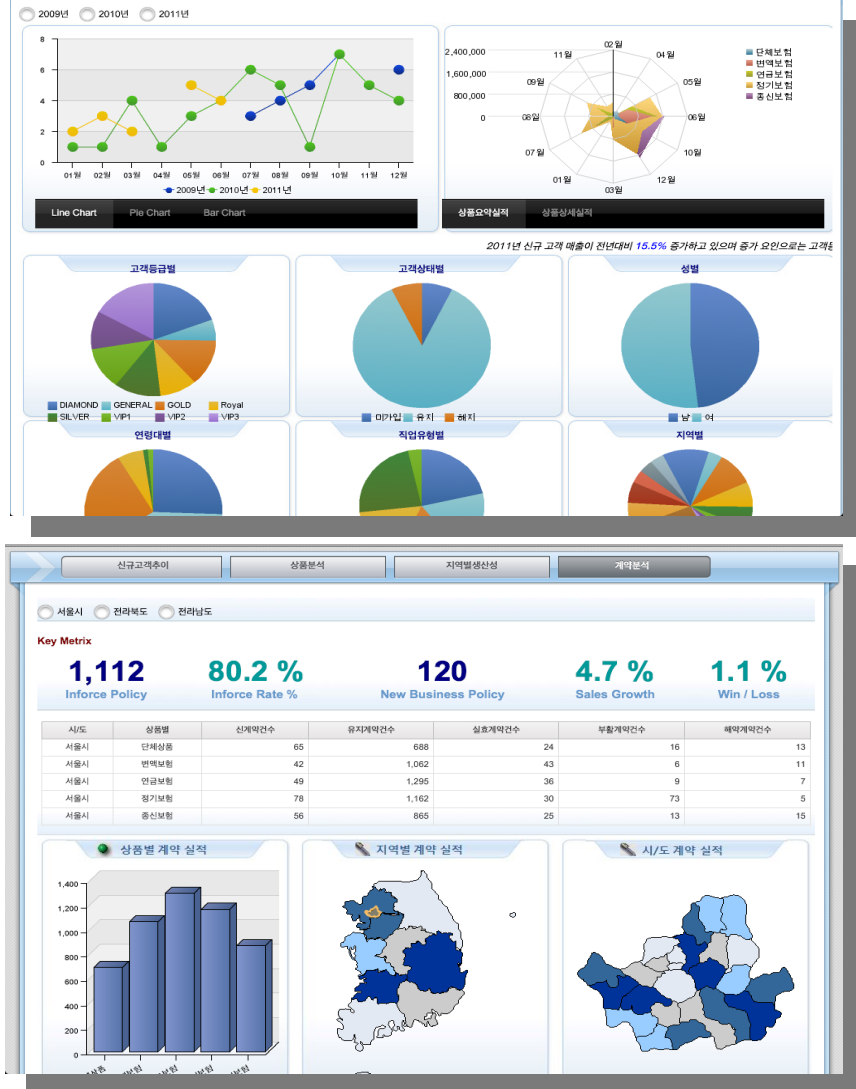
Windows Mobile



IBM Cognos Mobile Architecture



적용 예시 : 보험



주요 KPI 현황 조회

기간별 고객 추이 파악

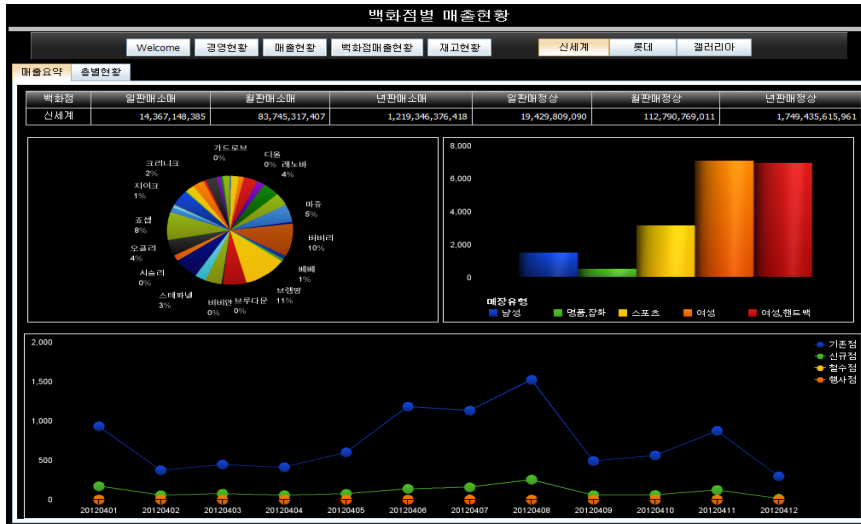
다양한 차트 표현

빠른 레이아웃 변경

Tab 형태의 화면 구성

한국 지도 연계 표현

적용 예시 : 유통



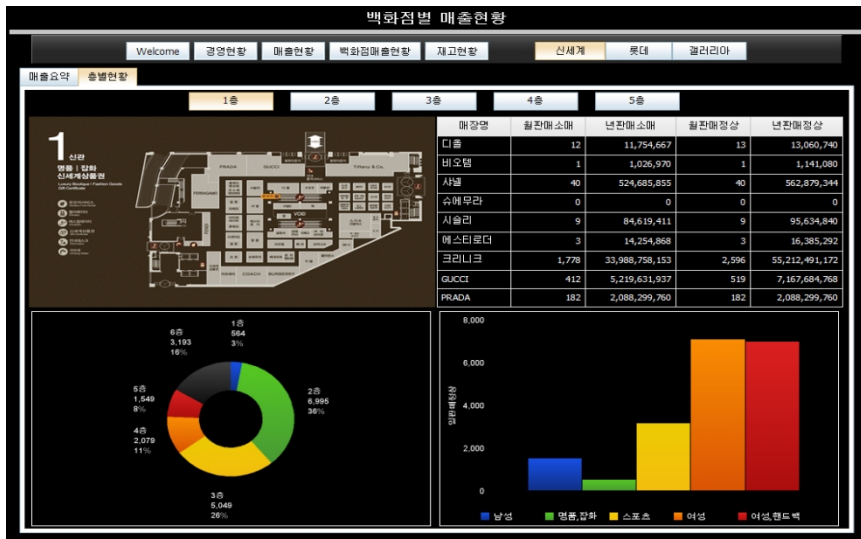
경쟁사 대비 비교 현황

층별 매장별 매출 현황

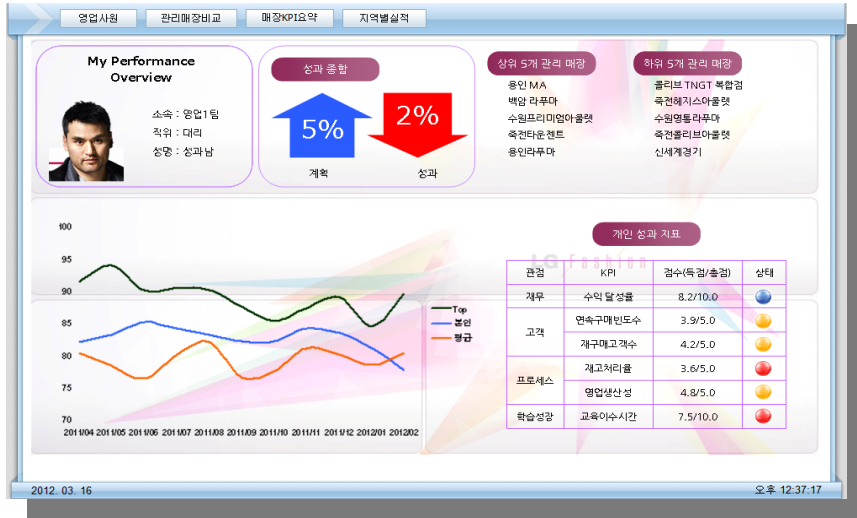
다양한 차트 변환

빠른 레이아웃 변경

데이터 필터에 따른 빠른 데이터 조회



적용 예시 : 패션



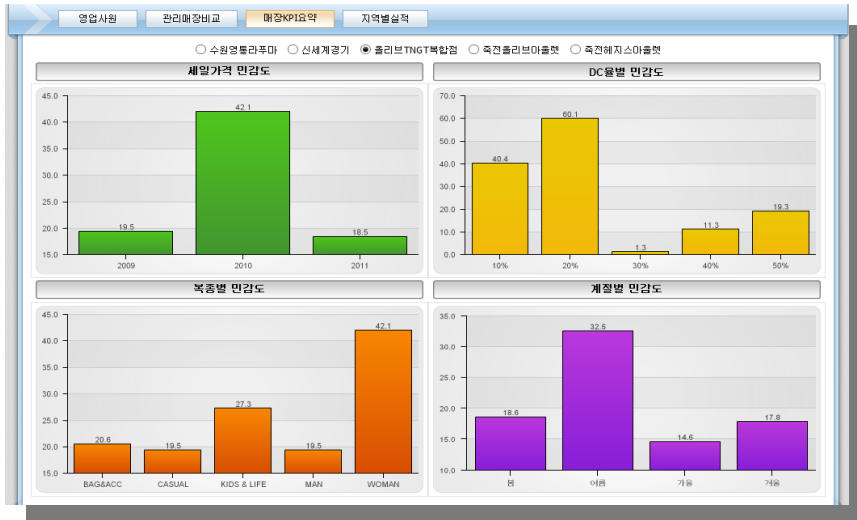
영업사원 개인 성과 모니터링

관리 매장에 대한 오프라인 분석

매장관리를 위한 주요 KPI 파악

관리 지역 이외 비교 분석

빠른 데이터 조회



IBM 통합 고객정보 플랫폼 사례 - 신시내티 사례 소개

❖ 신시내티 동물원은 IBM의 고객정보 플랫폼 적용을 통해, 타겟팅부터 식품판매 운영까지, 전사적 통합관리 및 분석기법을 업무에 적용하여 큰 경영 성과를 거두었습니다.

방향성 및 아키텍처



고객의 과제

- ✓ 방문객 증가
- ✓ 대 고객 서비스 수준 향상
- ✓ 객단가 상승 및 운영효율 증대

솔루션 개발 방향

- ✓ 분산된 데이터의 통합
- ✓ 데이터 분석을 통한 인텔리전트 애널리틱스 구현
- ✓ 고객 타겟팅 및 관련 프로그램/서비스 제시

프로젝트 개요

1. 배경
 - 방문객 극대화
 - 동물원 운영비용 감소
 - 고객 트렌드 파악을 통한 새로운 서비스 메뉴 제시
2. 실행내용 : IBM의 Cognos BI를 통한 분산된 데이터의 통합과 리포팅 방안 개선
 - 정보 체계 통합
 - 직원들의 정보 접근성 증대
 - 정보의 활용을 통한 새로운 서비스와 제품 제공
 - 유관기능간의 유기적 협업 강화를 통한 운영효율성 증대
3. 비즈니스 효과
 - 매년 방문객 50,000명씩 증가(연평균 120만명 방문)
 - 첫 해 매출 \$350,000 증가('09 매출 \$1,783,998)
 - 타겟 마케팅과 프로모션 성공률 향상을 통한 마케팅비용 43% 절감 (매년 \$140,000 절감)
 - 식음료 및 소매품 판매수익 35% 증가
 - 첫 해 ROI 411%, 투자비 환수 3개월
 - 관광지 관련 각종 설문 조사 1위 선정

신시내티 동물원 - 추진 배경 및 전략

❖ 신시내티 동물원은 재정적 위기를 극복하기 위하여 Business Intelligence 기반 분석 역량을 활용함으로써 투자비 환수 기간 최소화 및 이익률 증대의 효과를 얻었습니다.

Cincinnati Zoo

- 1873년에 설립되었으며 동/식물학으로 세계적으로 상위에 Rank될 정도로 인정받으며 특히 동식물 보존/보호/번식에 대한 권위적 위치에 있음
- 매년 130만 명의 방문자를 기록하며 500여종의 동물과 3000여종의 식물을 보유

Challenge

- 1 지원금 감소**
 - 경기 침체로 인한 문화시설에 대한 운용자금 Funding 감소
- 2 방문자수 감소**
 - 방문자수 및 회원규모 감소
 - 방문자의 소비수축
- 3 객 단가 감소**
 - Membership 회원의 방문은 증가 하였으나, 1회 방문시 소비액은 감소함

재정 자립도 확보 목표

매출증대

원가절감

분석 역량 활용

3개월
투자비 환수

411%
ROI

74만\$
연평균 이익

신시내티 동물원 - 화면 사례

❖ 신시내티 동물원은 아래와 같은 화면을 모바일로 제공하여 담당자들이 언제 어느곳에서도 다양한 정보를 즉시 제공받아 신속한 의사결정을 내릴 수 있는 환경을 마련했습니다.



IBM Cognos Mobile 체험

❖ iPad에 최적화 된 Mobile app을 이용하여 직접 체험해 보실 수 있습니다.

IBM Cognos Mobile

By IBM Business Analytics

Open iTunes to buy and download apps.



View In iTunes

Free

Category: Business

Updated: 21 June 2012

Version: 10.1.1.3.2

Size: 62.3 MB

Languages: English, Bokmål, Danish, Dutch, Finnish, French, German, Hungarian, Italian, Japanese, Korean, Polish, Portuguese, Romanian, Russian, Spanish, Swedish, Turkish

Developer: IBM Business Analytics

© 2012 IBM Corporation

Rated 4+

Requirements: Compatible with iPad.Requires iOS 4.2 or later.

Customer Ratings

We have not received enough

Description

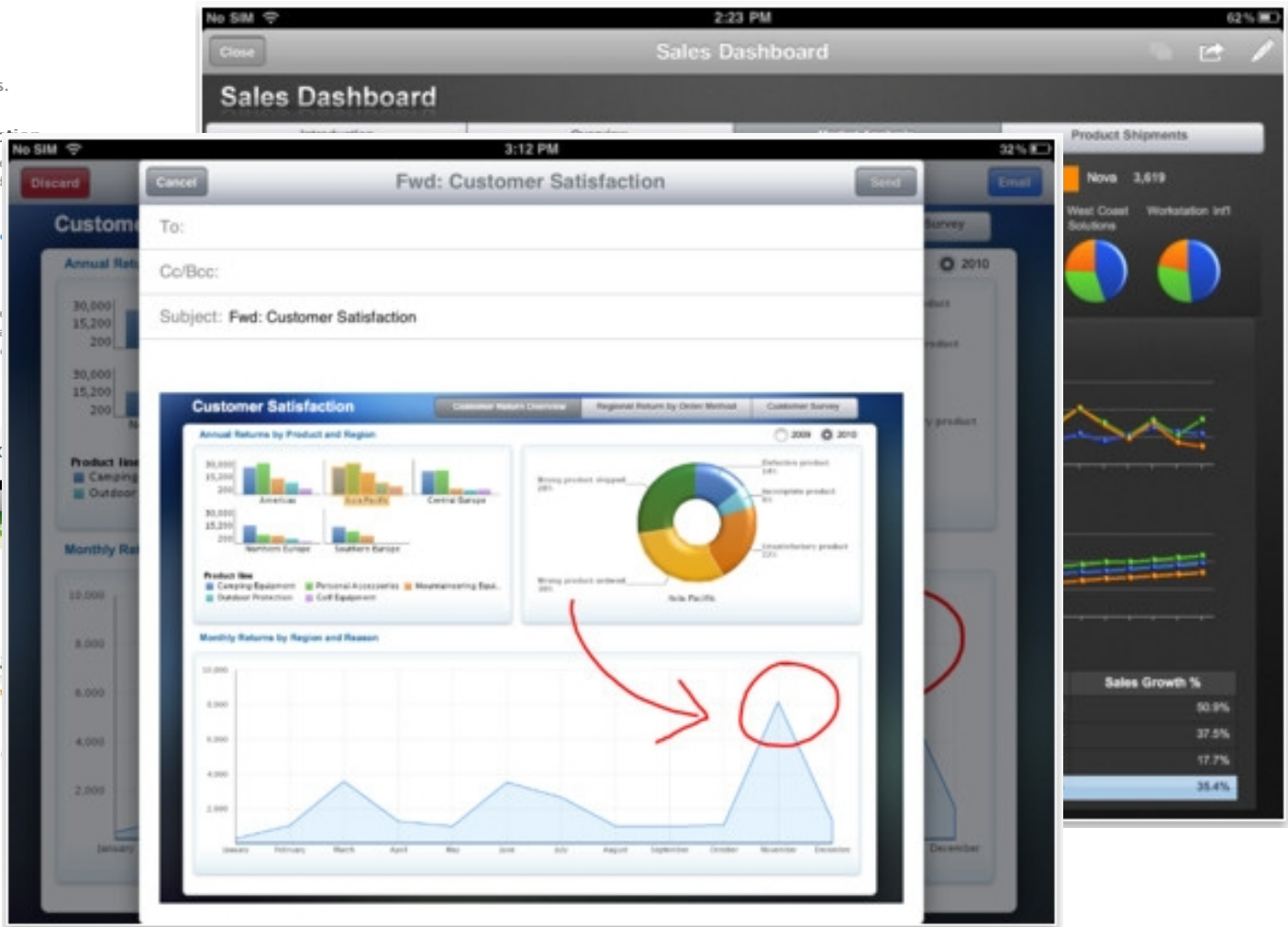
Experience dashboard a rich and

IBM Busin

What's

- Optimize
- Perform
- Improve

iPad Sc



DEMO



IBM®