



통합커뮤니케이션(UC) 기반의 스 마트워크 구축 사례

- 박성욱 이사, (주)새롬정보시스템

Business Gets Social 2012

IBM Software Roadshow

ibm.com/socialbusiness/events



궁금한 점이 있으세요?

즉석에서 답변도 들으시고 푸짐한 선물도 받으세요!

편리하신 방법으로 질문하시면 됩니다!



1. 문자 메시지로 : **010-4995-8781**

2. 트위터로: twitter.com에서 트윗으로 질문 입력하신 뒤 해시코드 **#소셜비즈23** 삽입

예) 방금 말씀하신 고객사례에 적용된 솔루션은 무엇인가요? **#소셜비즈23**

3. LotusLive로:

www.lotuslive.com 접속후 미팅ID **466-378** 입력, 질문은 우측 하단 대화창 이용



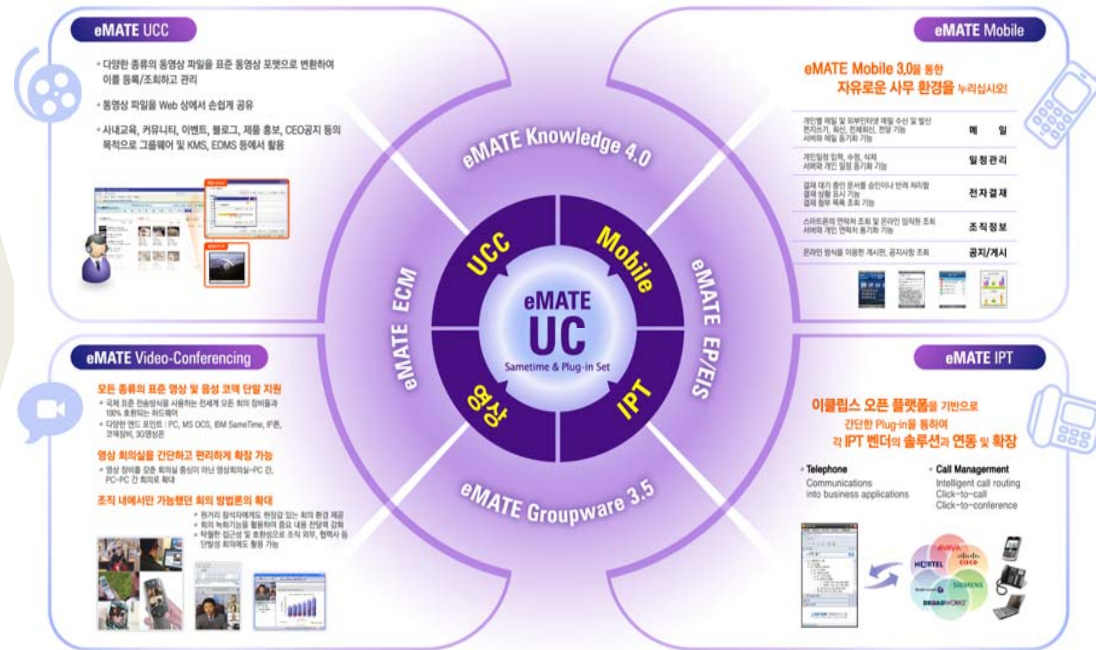
커뮤니케이션 환경의 발전



Was-Is or As-Is 커뮤니케이션 문제점



통합 커뮤니케이션(UC : Unified Communication)



스마트워크와 모바일

Smart Work



“정보통신기술을 이용하여 시간과 장소의 제약 없이 업무를 수행하는 유연한 근무 형태”

Smart Work(On Demand Workplace)



“언제 어디서나 정보와 어플리케이션, 협업환경에 접근할 수 있는 역할 기반의 유기적 환경”

High Performance Workplace



“언제 어디서나 정보와 어플리케이션, 협업환경에 접근할 수 있는 역할 기반의 유기적 환경”

핵심
컴포넌트

통합커뮤니케이션(
Unified
Communication)



모바일 플랫폼 선정 시 고려사항

- 확장성
- 보안성
- 호환성
- 편의성 (사용자UX)



모바일 플랫폼 선정 시 고려사항-확장성

- 표준 프레임워크 기반
 - 유지보수 용이
 - 확장개발 용이
 - Spring Framework (*전자정부 표준 프레임워크로 사용)
- 다양한 인터페이스 지원
 - Web Service (WSDL, JSON 등)
 - Connector (RDB, Lotus Domino 등)



모바일 플랫폼 선정 시 고려사항-보안성



- 단말기 보안
 - 악성코드 감염 방지
 - 분실/도난 대응
 - 통신 매체 활용에 따른 위협
 - 이동저장 매체로 악용 위협
 - SW취약점

- 네트워크 보안
 - 접속의 불법적인 스니핑
 - 인가되지 않은 사용자 접속
 - MITM 공격



모바일 플랫폼 선정 시 고려사항-호환성

- 표준 웹 기술 사용
 - Multi Browser 지원
 - HTML5/CSS3 사용
- 적합한 구축 방식 선정
 - 웹, 앱, 하이브리드
 - Multi Device 지원에 대한 적합성 고려



모바일 플랫폼 선정 시 고려사항-편의성(사용자UX)

- 명확한 메타포에 의한 디자인
 - 간결하고 명료한 디자인으로 보다 직관적
 - 예측 가능한 아이콘 및 이미지 사용
- 스마트한 네비게이션을 통한 접근성 강화
- 개인화 서비스에 맞춘 UI 제공
 - 사용자 편의성 및 개인 취향 반영할 수 있는 **Flexible UI** 제공



구축 사례 #1 - 현장업무

- 보안구성 : Web Proxy Server
- 구현방식 : 앱
- 적용플랫폼 : eMate Mobile
- 특징
 - 안전관리 현황 조회
 - 품질정보 조회
 - 설비가동 및 설비휴지 현황 조회
 - 정비작업 이력 현황 조회
 - 부하전류 이상 현황 조회
 - 점검작업 다운로드
 - 점검 결과 등록
 - QR코드 연계
 - 현장 사진 등록



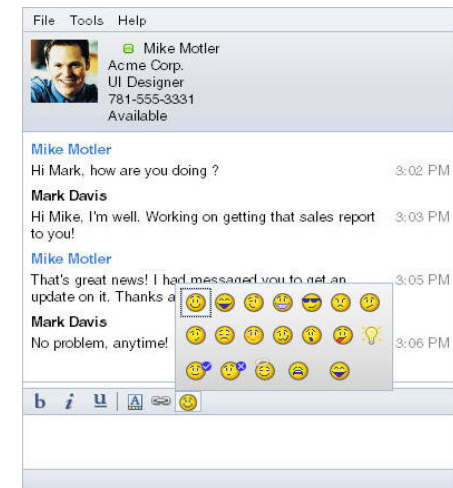
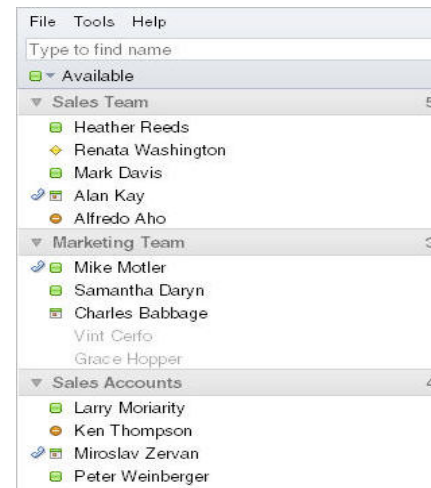
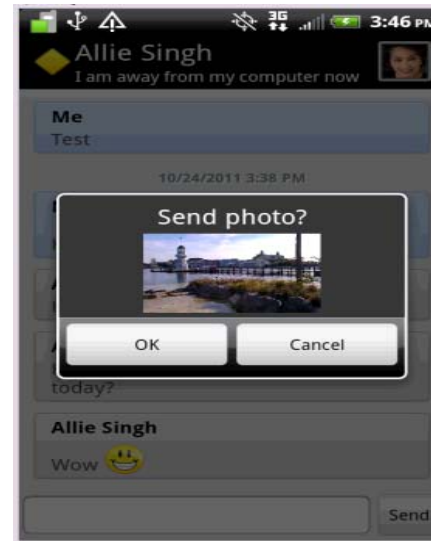
구축 사례 #2 – 모바일 오피스

- 보안구성 : SSL-VPN, Virus, 가상키패드
- 구현방식 : Hybrid(웹+앱)
- 적용플랫폼 : eMate Mobile
- 특징
 - 그룹사 서비스
 - 그룹웨어+기간계 확장 서비스
 - 오피스 첨부파일 이미지 변환 서비스
 - SSO 연동



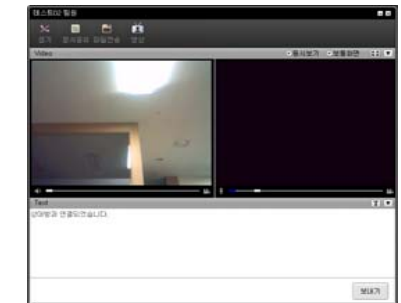
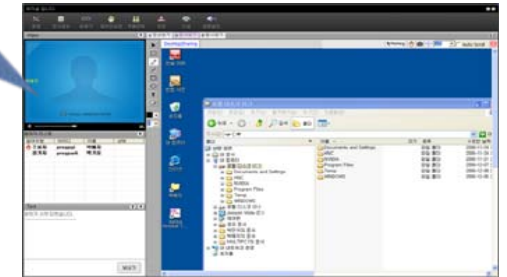
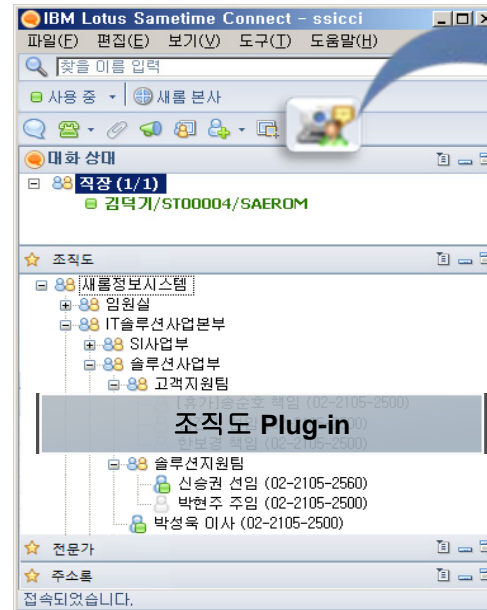
구축 사례 #3 - 메신저/모바일

- 적용플랫폼 : Notes Client 8.5 + Sametime 8.5.2IFR1 + eMate Mobile
- 특징
 - Notes Client Embedded
 - 웹 메신저
 - 앱 메신저



구축 사례 #4 - 메신저/화상회의

- 적용플랫폼 : + Sametime 8.5 + eMate Plug-in
- 특징
 - 조직도 Plug-in
 - 화상회의 호출
 - 화상회의 시스템과 사용자 동기화





Questions ?



궁금한 점이 있으세요?

즉석에서 답변도 들으시고 푸짐한 선물도 받으세요!

편리하신 방법으로 질문하시면 됩니다!



1. 문자 메시지로 : **010-4995-8781**

2. 트위터로: twitter.com에서 트윗으로 질문 입력하신 뒤 해시코드 **#소셜비즈23** 삽입

예) 방금 말씀하신 고객사례에 적용된 솔루션은 무엇인가요? **#소셜비즈23**

3. LotusLive로:

www.lotuslive.com 접속후 미팅ID **466-378** 입력, 질문은 우측 하단 대화창 이용

