

*TENDANCES LOGICIELLES 2008*  
*Mardi 25 mars 2008 - Hilton Arc de Triomphe*



# Accélérateurs & WebSphere Portal 6.1



Activities	Blogs	Communities	Dogear	Profile
				
<b>Xavier Defossez</b> IT Specialist, lotus IBM employee, Regular COURBEVOIE, France Building: DCT   Floor: 24   33-1-4905-3646 <a href="mailto:Xavier_Defossez@fr.ibm.com">Xavier_Defossez@fr.ibm.com</a>				
<a href="#">Send Mail</a>   <a href="#">More actions</a>				

# Agenda

- WebSphere Portal & Concepts
  - ▶ Accélérateurs pour WebSphere Portal
- WebSphere Portal 6.1
  - ▶ Support Web 2.0
  - ▶ Définition du site et Personnalisation
  - ▶ Web Content Management
  - ▶ Options de Sécurité
  - ▶ Gestion du Portail



# Agenda

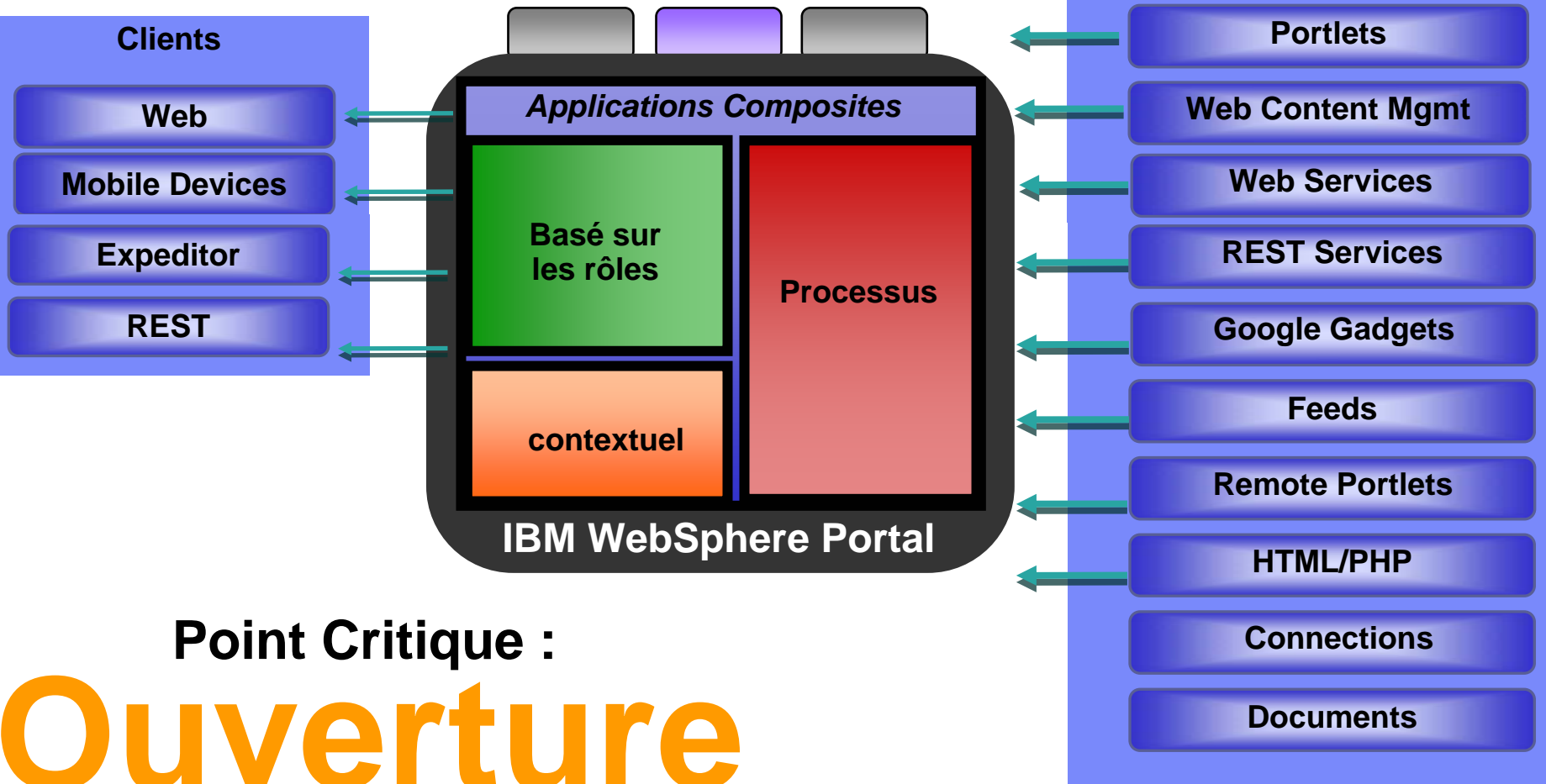
- WebSphere Portal & Concepts
  - ▶ Accélérateurs pour WebSphere Portal
- WebSphere Portal 6.1
  - ▶ Support Web 2.0
  - ▶ Définition du site et Personnalisation
  - ▶ Web Content Management
  - ▶ Options de Sécurité
  - ▶ Gestion du Portail



# Vision globale du portail IBM



# WebSphere Portal



**Point Critique :**

# Ouverture

– Basé sur les Standards d'intégrations et d'innovations





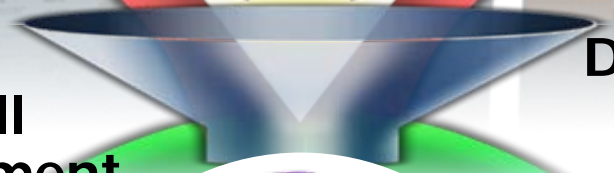
Design /  
Web Development

Small  
Server Cluster Deployment  
Administrator

Production  
Authoring  
Site Authoring

Single  
Server

User Context



Departmental Portal

Staging  
User

Large scale  
Deployment  
Production  
Site

Developer

Integration

ReleaseBuilder

Web Designer

Composite  
Applications

Tester

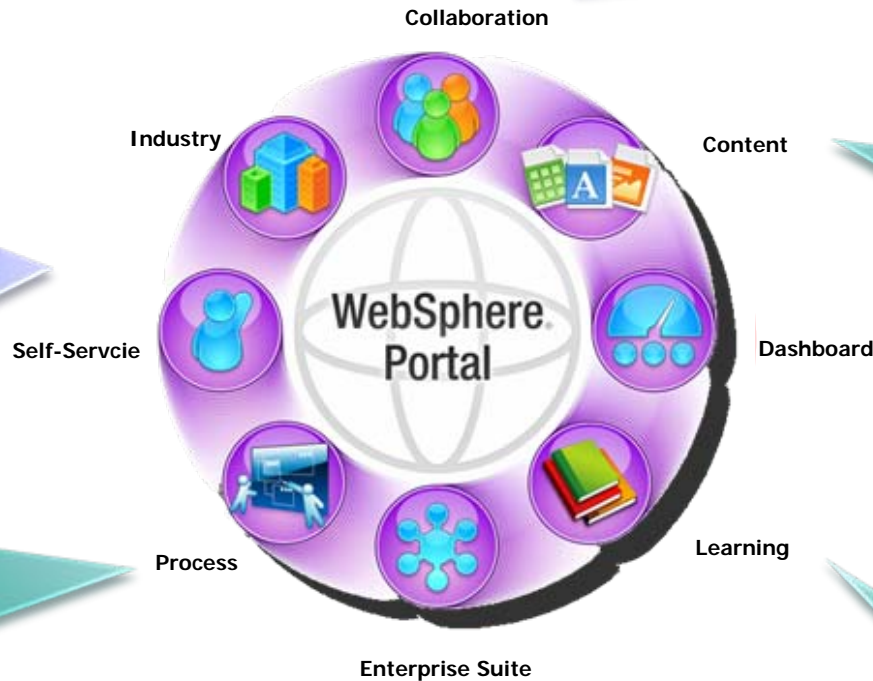


# Accélérateurs pour WebSphere Portal

“J’ai besoin que mon équipe puisse travailler ensemble plus efficacement, tout en ayant accès aux applications de mon entreprise”

“J’ai besoin de livrer aux clients, partenaires ou employés, le traitement des transactions avec une faible ou aucune interaction”

“J’ai besoin de fournir les processus de l’entreprise aux utilisateurs ainsi que l’information et données dont ils ont besoin pour prendre des décisions”



“J’ai besoin d’améliorer la valeur du contenu de mon site Web en se basant sur le profil de mes visiteurs”

“J’ai besoin de faire le suivi de mes objectifs et performances afin de conduire plus efficacement les résultats”

“J’ai besoin d’un moyen rentable pour livrer une formation en ligne personnalisée à mes collaborateurs”

“J’ai besoin d’une plate-forme flexible où je peux choisir les principaux accélérateurs nécessaires à mon portail intranet, extranet ou site internet”

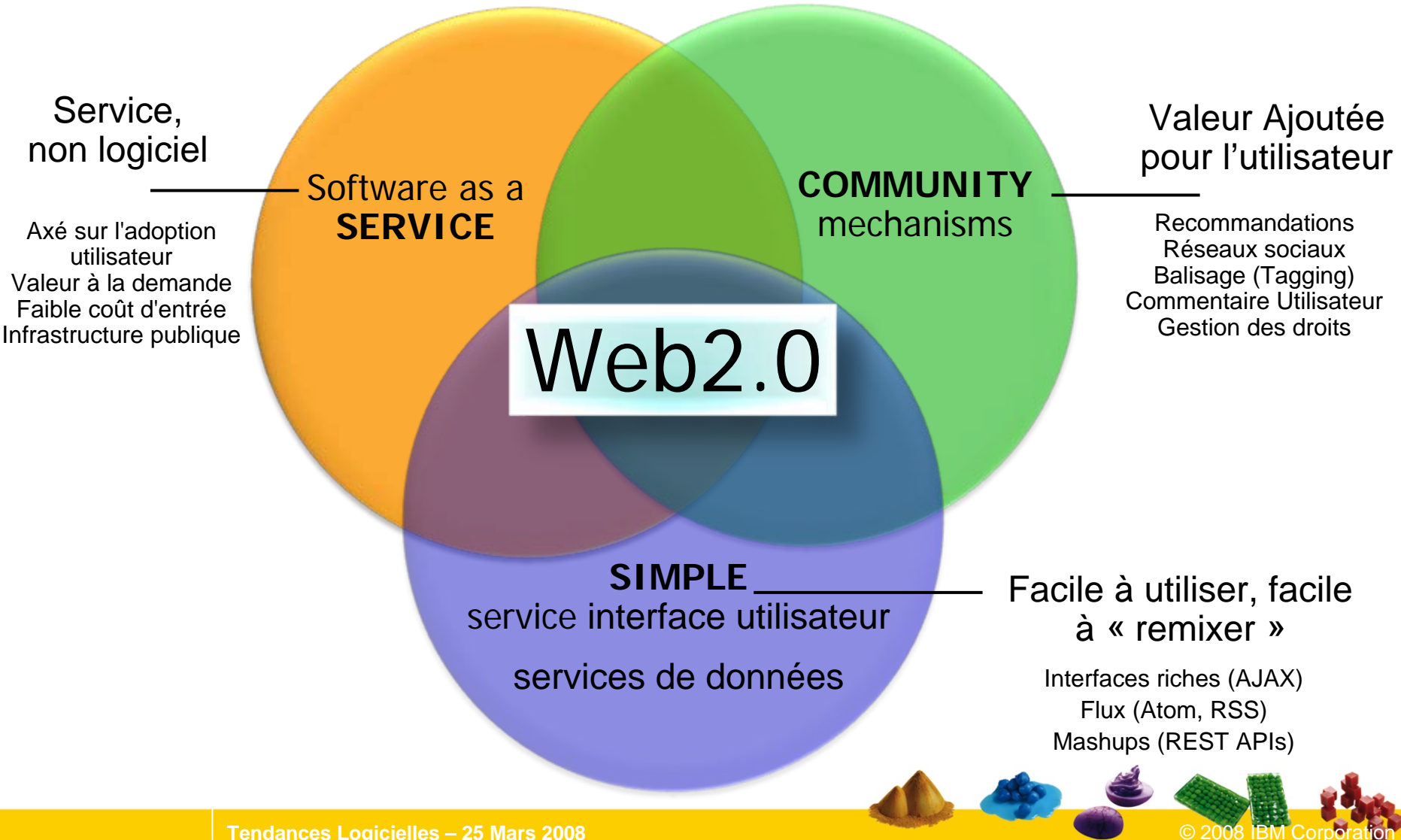
# Agenda

- WebSphere Portal & Concepts
  - ▶ Accélérateurs pour WebSphere Portal
- WebSphere Portal 6.1
  - ▶ Support Web 2.0
  - ▶ Définition du site et Personnalisation
  - ▶ Web Content Management
  - ▶ Options de Sécurité
  - ▶ Gestion du Portail

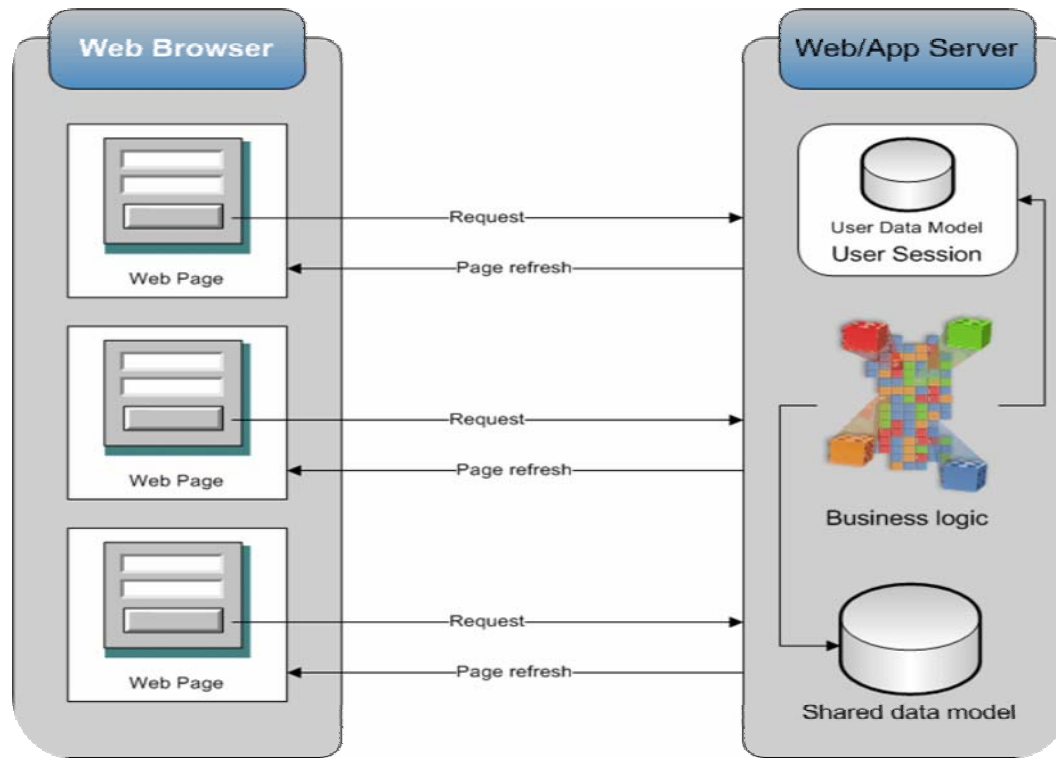




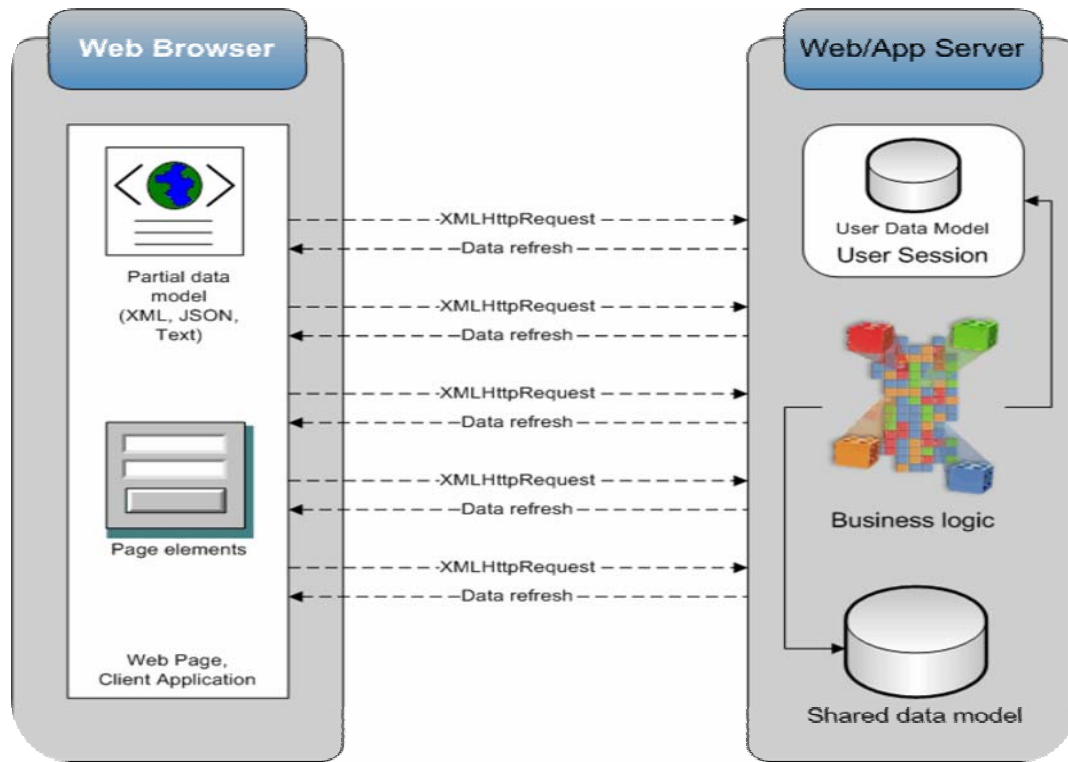
# Les trois « modes de conduite » du Web2.0



# Interaction application Web “classique”



# Interaction application Web "Ajax"



# Support du Web 2.0

- **AJAX Portlet Programming Model Extensions** basé sur Dojo + Extensions IBM
- **REST Services** ouverture du portail vers les applications "mashup" - services pour la persistance, paramètres des portlet et les profils d'accès des utilisateurs afin de simplifier le développement d'applications Web 2.0
- **Client Side Aggregation and Customization** utilisant REST Services pour une meilleure et une amélioration des performances
- **Semantic Tags** permettre le balisage d'élément afin de permettre de nouvelles valeurs ajoutées par le portail, par exemple, Menus dynamiques
- **Client Side C2A/Property Broker and Drag & Drop** basée sur le sémantique tags intégré avec le "Property broker" et C2A, permet l'interaction inter portlet localement dans le navigateur, ainsi que côté serveur
- **Sample AJAX Portlets** incluant les sources, afin de démontrer l'exploitation des nouvelles capacités offertes



# Agenda

- WebSphere Portal & Concepts
  - ▶ Accélérateurs pour WebSphere Portal
  
- WebSphere Portal 6.1
  - ▶ Support Web 2.0
  - ▶ Définition du site et Personnalisation
  - ▶ Web Content Management
  - ▶ Options de Sécurité
  - ▶ Gestion du Portail



# Définition du site et Personnalisation

- **Portlet “Theme Customizer”**
  - ▶ Personnaliser le Look & Feel du Portail au sein de votre page
- **Gestion et amélioration de la lisibilité des URLs**
  - Lien de navigation :  
[www.ibm.com/wps/myportal/MyPlaces/Welcome](http://www.ibm.com/wps/myportal/MyPlaces/Welcome)
  - Lien d'action :  
[www.ibm.com/wps/myportal/MyPlaces/Welcome/!st/04\\_SB8K8xLLS..](http://www.ibm.com/wps/myportal/MyPlaces/Welcome/!st/04_SB8K8xLLS..)
- **Amélioration du support des Portails Virtuels**
  - ▶ Permettre l'identification du portail virtuel par le nom d'hôte
    - [www.myVP1.ibm.com](http://www.myVP1.ibm.com), [www.myVP2.ibm.com](http://www.myVP2.ibm.com)
- **Intégration d'Application Web Tierce**
- **Aggrégation de pages HTML**
  - ▶ Déployer des pages HTML (y compris toutes les ressources nécessaires) et les utiliser dans votre portail
    - ... protégées par les droits Portail ...
    - ... pages entières..... ou en ajoutant les bannières et la navigation...
  - ▶ ...et utiliser des Portlets sur vos pages HTML si vous le souhaitez



# Portlet “Theme Customizer”

Utilisateur crée un nouveau thème grâce au portlet Theme Customizer  
Le portlet peut appliquer le nouveau look à la page en cours ou comme thème pour les autres pages.

## Changer la bannière:

Logo, la couleur, bordure, arrière-plan

## Changer la typographie:

Taille par défaut, la couleur et le style

## Changer la navigation:

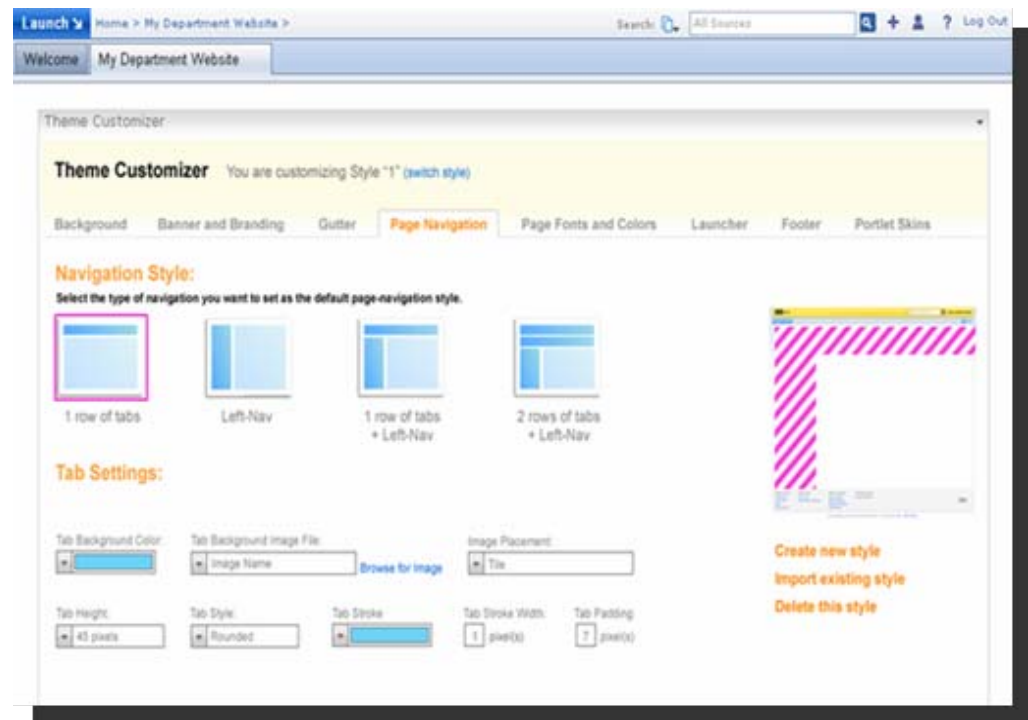
Orientation, onglet couleurs  
(sélectionnez / désélectionné),  
onglet texte  
(sélectionnez / désélectionné)

## Changer les couleurs:

Page couleur ou en arrière-plan,

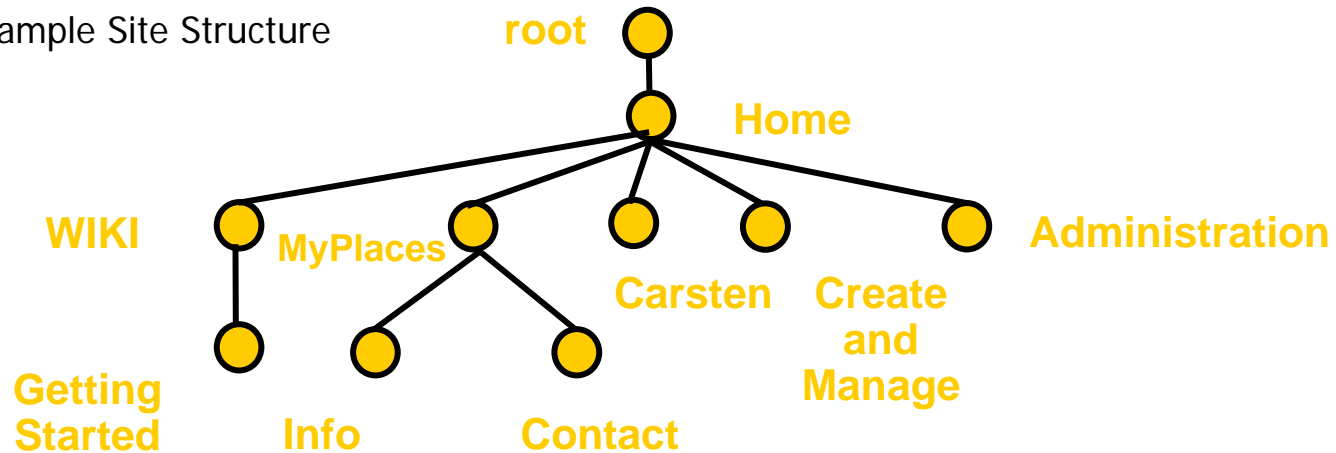
## Changer les boutons:

Texte, la couleur, les Etats sélectionnés  
et non sélectionnés



# URL Simplifié - exemple

- Example Site Structure



- En cliquant sur MyPlaces (lien dans la colonne de navigation), l'URL dans le navigateur serait:

`www.somecompany.com/wps/portal/Home/MyPlaces`

- En ajoutant / info dans la barre d'adresse du navigateur, l'URL dans le navigateur serait:

`www.somecompany.com/wps/portal/Home/MyPlaces/Info`

- En cliquant sur des liens ou à des actions dans les portlets, l'URL dans le navigateur reste lisible, et pourrait être par exemple:

`www.somecompany.com/wps/portal/Home/MyPlaces/Info/!ut/p/04_SB8K8xLLM9..`





# Définition d'une page portail utilisant une page HTML

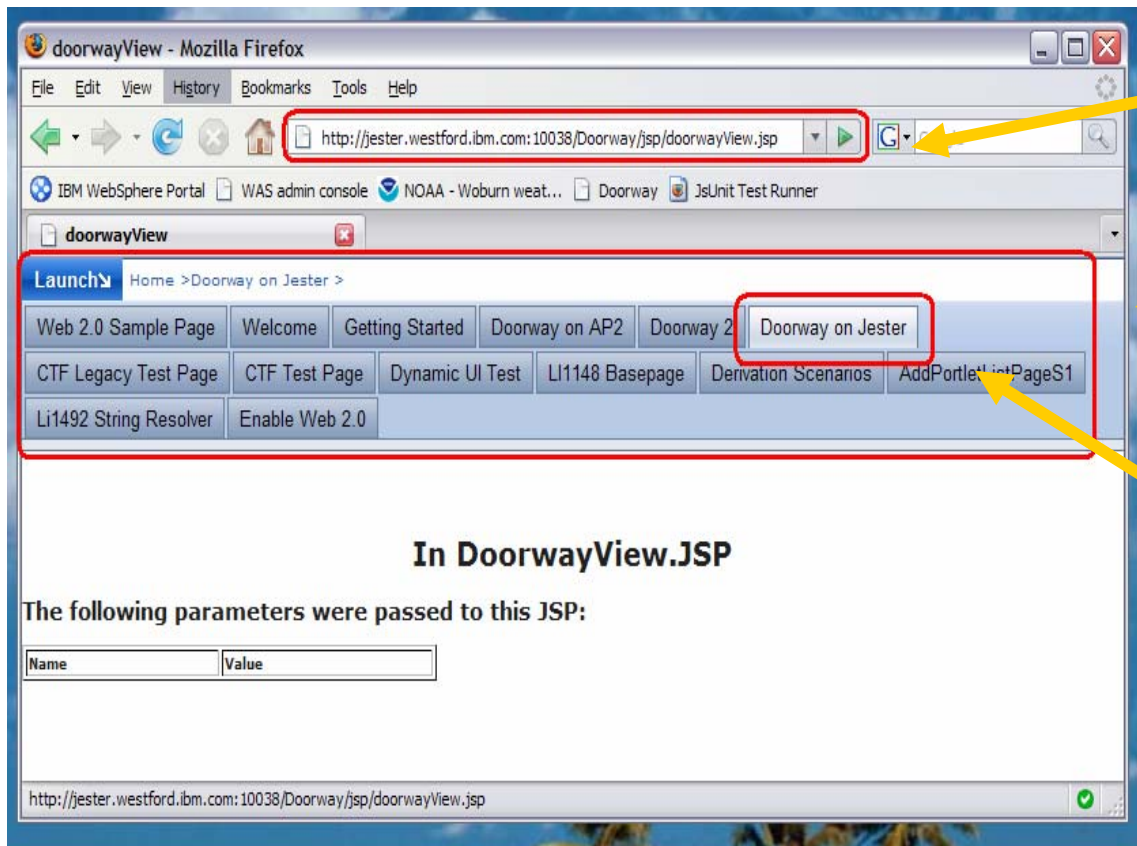
Importez votre page HTML qui peut être rendu par WebSphere Portal.

The image illustrates the process of defining a portal page using an HTML file through four sequential screenshots:

- Context Menu:** A context menu is shown for a page named "Stefans Page". The "New Page" option is selected, opening a sub-menu with options like "Edit Page Layout", "Edit Page Properties", "Assign Page Permissions", and "Delete Page".
- Page Properties Dialog:** The "Page Properties" dialog box is displayed. It includes fields for "Title" (MyStatic Page), "Unique Name" (static), "Icon", "Friendly URL name" (static), and "Theme" (Inherit Parent Theme). The "Type of Page" is set to "Static Content".
- 7-Zip File Manager:** A window titled "7-Zip File Manager" shows a directory containing files like "images", "fragment...", "index.html", and "style.css". The "index.html" file is selected.
- Page Properties Dialog (Detailed):** The "Page Properties" dialog box is shown again, focusing on the "Static Page Layout File" field, which is set to "index.html". The "ZIP or HTML File Location" is set to "c:\book\_store.zip".

# WPAI : Integration d'applications Web

Solution d'intégration des applications web externes avec Portal Server.



- L'utilisateur a cliqué sur "Doorway sur Jester" et a été renvoyé vers l'application web "Doorway" sur le serveur Jester.
- La balise HTML `<script>` exécutées et "injecter" dans le rendu final de l'application Web "Doorway" pour la navigation du portail.
- Notez que l'onglet "Doorway on Jester" est correctement sélectionné comme page actuelle.
- En cliquant sur les onglets spécifiques de navigation du portail, vous reviendrez dans le portail.

# Agenda

- WebSphere Portal & Concepts
  - ▶ Accélérateurs pour WebSphere Portal
- WebSphere Portal 6.1
  - ▶ Support Web 2.0
  - ▶ Définition du site et Personnalisation
  - ▶ Web Content Management
  - ▶ Options de Sécurité
  - ▶ Gestion du Portail



# Web Content Management

- Livrer le contenu via le Web à la **bonne personne au bon moment** dans le bon contexte
- Séparer le contenu du look and feel qui permet **une ré-utilisation** de celui-ci pour de multiples usages
- Permettre aux auteurs, à devenir **propriétaire du contenu**, indépendamment de leurs compétences techniques
- Livrer le contenu pour un **site WebSphere Portal** ou stand-alone



# Amélioration WCM 6.1

## ■ Administration

- ▶ Amélioration de la gestion des bibliothèques
- ▶ Génération de Rapports
- ▶ Amélioration de la gestion des rapports de libraries

## ■ Création de contenu

- ▶ Editeurs alternatifs
- ▶ Amélioration des boîtes de dialogues
- ▶ Activation facultatif du filtrage des contenus sur les éléments HTML
- ▶ Composant « Texte Court »
- ▶ Amélioration sur le présentiel

## ■ Rendu

- ▶ Liens contextuels pour les contenus partagés
- ▶ Améliorations de la Pagination

## ■ Workflow

- ▶ Personnaliser les actions des Workflows
- ▶ Accessibilité du Workflow depuis les APIs

## ■ APIs

- ▶ Nouvelles actions à distance
- ▶ Nouvelles APIs publiques
- ▶ APIs pour les Libraries

## ■ Versioning

- ▶ Sélectionnez la politique de version par type de contenu
- ▶ Options supplémentaires pour simplifier le formulaire de mise en page

## ■ Sécurité

- ▶ Héritage du modèle de sécurité
- ▶ Nouveau rôle "Contributeur"



# Quelques exemples

**Insert an Image**

Upload an image file:

Insert a library image

Add image to library and grant all users access

Choose a layout:

Inline  Float left  Float right  Center

**Insertion d'Image**

**Boîte de dialogue de sélection des utilisateurs**

Directo

To search for a name, type the name or the initials of the person. You can search for a person by first name or last name, or both, in any order. For fastest results, use a comma to indicate last name, first name format.

Search for:

Search results:

wpsadmins

Selected names:

wpsadmins

Authors: xyzadmin X wpsadmins X

**Access**

**Administrator Defined**

<b>User</b>	None	<input type="button" value="Grant User Access"/>	None	<input type="button" value="Grant User Access"/>	None	Grant access to this user, [all authenticated portal users]
<b>Contributor</b>	None	<input type="button" value="Grant Contributor Access"/>	None	<input type="button" value="Grant Contributor Access"/>	<input checked="" type="checkbox"/> None	
<b>Editor</b>	None	<input type="button" value="Grant Editor Access"/>	None	<input type="button" value="Grant Editor Access"/>	<input checked="" type="checkbox"/> None	
<b>Manager</b>	None	<input type="button" value="Grant Manager Access"/>	adminCN X	<input type="button" value="Grant Manager Access"/>	<input checked="" type="checkbox"/> None	

**Section sécurité du formulaire**

# Agenda

- WebSphere Portal & Concepts
  - ▶ Accélérateurs pour WebSphere Portal
  
- WebSphere Portal 6.1
  - ▶ Support Web 2.0
  - ▶ Définition du site et Personnalisation
  - ▶ Web Content Management
  - ▶ Options de Sécurité
  - ▶ Gestion du Portail



# WebSphere Portal 6.1 - Sécurité

- **Support du cookie “Remember Me”**
  - ▶ L'utilisateur peut sélectionner le site à retenir pour récupérer un contenu personnalisé sans login
  
- **Sécurité de configuration**
  - ▶ Moins étapes lors des tâches fréquentes, comme le passage à un LDAP (activer / désactiver la sécurité plus requis à présent)
  - ▶ Profils de sécurité prédéfinis pour WSRP
  - ▶ Utilisation et gestion simplifiée des clés SSL
  
- **Support de SPNEGO (Windows® Desktop SSO)**
  - ▶ Authentification automatiquement de l'utilisateur s'il est connecté à windows





# Le site me reconnaît sans m'y connecter...

The screenshot shows a Windows Internet Explorer browser window displaying the IBM On Demand Workplace sign-in page. The page title is "w3 Sign In" and the user is identified as "Dieter Buehler". The page contains a sign-in form with fields for "Email ID" (filled with "buehlerd@de.ibm.com") and "Password". Below the form is a "Personal profile" section with various fields filled out, including Name, Email ID, Lotus Notes ID, Work location, and Region.

Annotations on the screenshot:

- A white arrow points from the text box "Accès à des services ou opérations sensibles, ..." to the sign-in form.
- A text box "... requiert l'authentification de l'utilisateur..." is positioned above the sign-in form.
- A text box "... avant que l'accès soit fourni." is positioned below the sign-in form.

L'identification automatique des utilisateurs accroît la fidélisation au site



# Agenda

- WebSphere Portal & Concepts
  - ▶ Accélérateurs pour WebSphere Portal
- WebSphere Portal 6.1
  - ▶ Support Web 2.0
  - ▶ Définition du site et Personnalisation
  - ▶ Web Content Management
  - ▶ Options de Sécurité
  - ▶ Gestion du Portail



# Gestion du Portail – WebSphere Portal 6.1

- **Publication de pages Portal**
  - ▶ Support l'édition sur plusieurs pages
  - ▶ Mise en place d'un workflow
  - ▶ Revenir à la version précédente
- **Nouveau “Wizard” de Site**
  - ▶ Créer facilement de nouveaux sites pour virtuel Portails
- **Déploiement des Thèmes et Skins**
  - ▶ Déploiement des Thèmes comme EARs.
  - ▶ Déploiement Thèmes / Skins dans leur propre EARs.
- **Surveillance des ressources Portlet**
  - ▶ Temps de réponse, les erreurs, le nombre de chargement
  - ▶ Mesures de performance incluant les portlets
- **Assistant IBM Support**
  - ▶ Recherche de Q & A
  - ▶ Envoi des fichiers journaux et configurations support BM



## TEC - Technical Exploration Center - @ Paris

### Accélérer le cycle de découverte des logiciels IBM

Les ressources hardware et software du TEC  
à Noisy-Le Grand / Marne La Vallée  
**sont disponibles gratuitement :**

**une adresse E-mail à retenir:**  
**TecParis@fr.ibm.com**

#### – EOTs - Exploration of Technology

- Découvrir la valeur des logiciels IBM: Présentations, vidéos, démonstrations

#### – POTs – Proof of Technology, Ateliers/Workshops,

- Démontrer les capacités des logiciels IBM
  - Présentations
  - Labs et hands-on ...



**You're invited**

« Les équipes Sales et TechSales de IBM Software, sont à votre disposition pour réserver des machines et des ateliers »

