



Les processus dynamiques appliqués aux instances gouvernementales : vers une collaboration permanente.

Sommaire

- Synthèse
- **Le défi à relever par les instances gouvernementales : une collaboration permanente au sein d'une économie en crise**
- La solution technologique au problème
- Elaboration du dossier économique de la solution BPM et SOA
- Présentation des offres IBM BPM
- Exemple de solution BPM et SOA d'IBM : les ForcesArmées Finlandaises
- Pour en savoir plus

Synthèse

En 2008, une étude IBM IBV (Institute for Business Value) a permis de mettre en évidence six caractéristiques partagées par toutes les instances gouvernementales du monde, et induisant un objectif de collaboration permanente (création d'organisations virtuelles permettant aux équipes de mieux travailler ensemble et d'être interconnectées¹). La crise économique mondiale que nous traversons a renforcé et accéléré le besoin d'élaboration de nouvelles stratégies, identifiées dans cette étude. Le présent livre blanc indique de quelle façon les instances gouvernementales peuvent mettre en place une collaboration permanente rentable : par l'implémentation de processus dynamiques, via l'utilisation de solutions de gestion de processus (BPM) IBM.

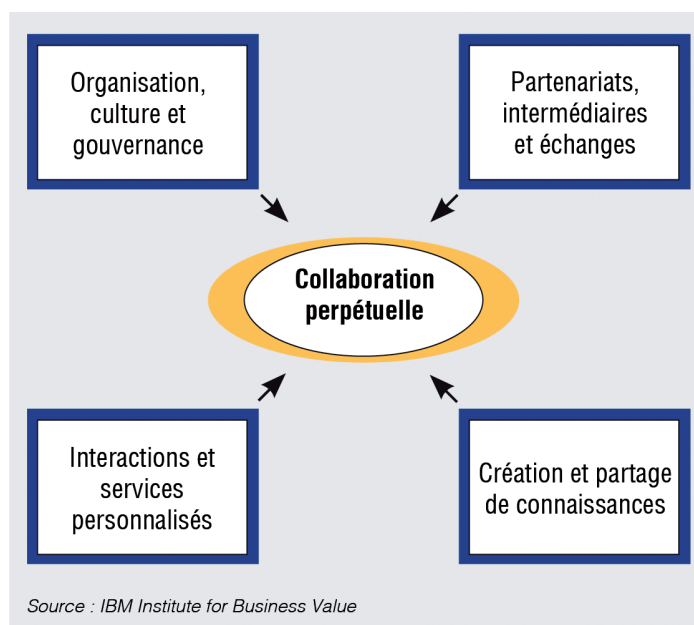
Le défi à relever par les instances gouvernementales : une collaboration permanente au sein d'une économie en crise

L'étude IBV montre que chaque nation ou région du monde est susceptible d'être affectée par les événements suivants :

- Evolutions démographiques.
- Accélération de la mondialisation.
- Intensification des problèmes environnementaux.
- Mutation des relations sociales.
- Menaces croissantes affectant la stabilité et l'ordre social.
- Impact de plus en plus marqué des avancées technologiques.

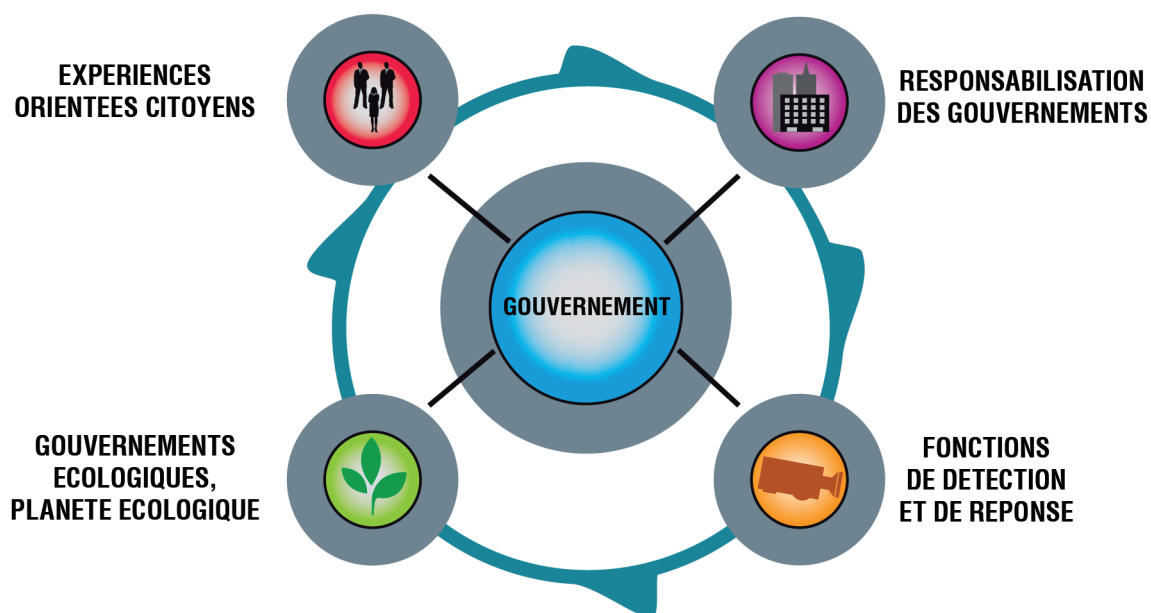
En réponse à ces différents facteurs d'évolution, il devient impératif de mettre en place un nouveau niveau de collaboration (appelé collaboration permanente) au sein des instances et organismes gouvernementaux, visant à optimiser les communications et la connectivité via le développement de quatre capacités principales (voir Figure 1).

Figure 1 : Collaboration perpétuelle – Principales fonctions dont les gouvernements auront besoin



Comme l'illustre l'initiative IBM Smarter Planet, les instances gouvernementales du monde entier sont confrontées au besoin de relever certains défis économiques cruciaux, via la mise en place d'une collaboration accrue. Le succès de leurs démarches dépend de leur capacité à redessiner la voie de la prospérité, favorisant l'innovation et la transformation de chaque système et de chaque industrie. Pour cela, elles s'appuient sur les quatre stratégies illustrées par la Figure 2. Ces quatre capacités sont les suivantes : actions centrées sur les services au citoyen, responsabilisation gouvernementale, écologie et capacités de prédire et réagir.

Figure 2 : Bâtissons une planète plus intelligente



La solution technologique au problème

Les solutions BPM (Gestion des processus métier) et SOA (Architecture Orientée Services) permettent de mettre en œuvre ces quatre stratégies (même en cas de processus fragmentés et d'informatique cloisonnée) grâce à une suite logicielle associant outils, méthodes et services. Une suite BPM aide les instances gouvernementales à répondre aux exigences de leur personnel, des citoyens et des circonscriptions en matière d'agilité et d'intégration des opérations, sans induire de complexité. Les solutions BPM associent aux ressources informatiques existantes de nouvelles fonctions logicielles, ressources, des outils de collaboration et de gestion informatique et l'expertise IBM pour optimiser les processus et favoriser l'innovation.

Les solutions BPM et SOA d'IBM aident les organismes à :

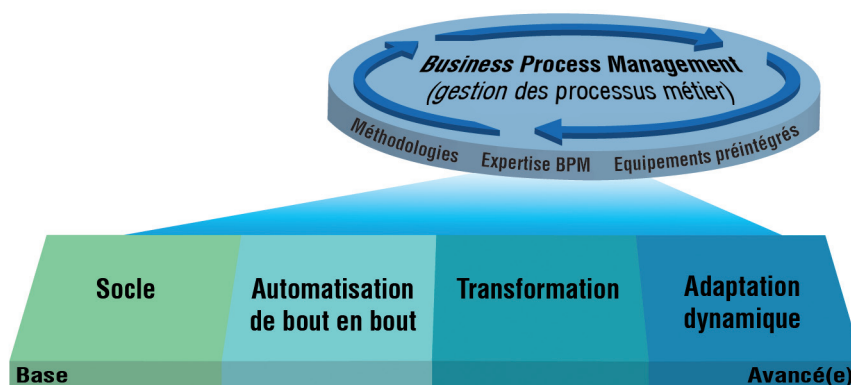
- Réaliser économies et gains d'efficacité, via l'automatisation des processus
- Transformer l'information en actions, grâce à une visibilité des opérations en temps réel.
- S'adapter de façon dynamique aux exigences réglementaires et légales

Points clés

La suite BPM d'IBM exploite pleinement les atouts de l'architecture SOA ; elle permet d'identifier, de partager et de réutiliser modules et services informatiques existants.

Les solutions BPM s'appuyant sur l'architecture SOA maximisent l'agilité et l'optimisation des processus, grâce à la reconnaissance, le partage et la réutilisation de modules ou services informatiques existants. La suite BPM d'IBM tire pleinement profit des avantages de l'architecture SOA. Ces offres complètes permettent d'accompagner tous les projets, du plus petit au plus stratégique, comme l'illustre la Figure 3.

Figure 3 : Solution BPM/SMART SOA



Les arguments en faveur d'une solution BPM

Une solution BPM permet d'atteindre les objectifs suivants :

- Optimisation des processus de services administratifs et publics, via l'optimisation des processus existants ou la refonte de processus intelligents
- Automatisation des processus manuels, très consommateurs de temps et susceptibles d'entraîner des erreurs
- Accélération de la conception, du développement et du déploiement des modifications de processus
- Amélioration de la visibilité des processus, offrant aux utilisateurs et aux administrateurs des informations exploitables
- Optimisation de la documentation et de l'aide à la mise en conformité réglementaire
- Renforcement de l'innovation via l'optimisation des processus, grâce à l'utilisation de simulations et de modélisations dynamiques

Points clés

Une évaluation IBVA d'IBM permet de déterminer rapidement la valeur que peut générer une solution BPM.

Pour aider les organismes gouvernementaux à fournir des réponses quantifiables aux questions liées au retour sur investissement et à la durée de génération de valeur des initiatives BPM, IBM a développé le concept d'évaluation IBVA (Industry Business Value Assessment). Il s'agit d'une approche consultative qui s'appuie sur l'expertise d'IBM dans le secteur public. L'évaluation IBVA permet d'identifier rapidement la valeur ajoutée d'une solution BPM ; elle apporte également des recommandations qui permettent d'optimiser les processus des entités concernées. En tant que méthodologie d'analyse de processus éprouvée, l'évaluation IBVA est un 'investissement' qu'IBM réalise auprès de clients valorisant objectifs d'innovation et partenariats stratégiques.

Présentation des offres IBM BPM

Les offres BPM d'IBM associent de nombreuses fonctionnalités issues du portefeuille IBM Software. Cette suite inclut deux offres de base qui facilitent les premières utilisations de solutions BPM :

- IBM WebSphere® Dynamic Process Edition constitue une base complète, conçue pour le déploiement et l'optimisation continue des processus dynamiques au sein d'environnements hétérogènes orientés informatique. Ce type d'environnement se rencontre fréquemment au sein des instances gouvernementales.
- IBM FileNet® Active Content Edition prend en charge l'optimisation de processus articulés autour de contenus ou impliquant des tâches de mise en conformité. Ces deux aspects se retrouvent également dans les processus gouvernementaux (applications de déclaration de revenus et de service, par exemple).

Ces offres sont aujourd'hui complétées par IBM WebSphere Lombardi Edition, plateforme logicielle BPM largement éprouvée et régulièrement primée, dont la spécialité est la gestion des interactions humaines des entreprises et les administrations.

Les solutions WebSphere ILOGs peuvent s'ajouter pour apporter des améliorations importantes aux règles, ainsi qu'aux fonctions d'optimisation et de visualisation.

Exemple de solution BPM : Forces Armées Finlandaises

Un organisme gouvernemental a pu constater les atouts des solutions BPM d'IBM : les Forces Armées Finlandaises. Elles ont pu optimiser la coordination et le partage d'informations entre différentes unités, ainsi qu'avec les militaires d'autres nations et avec des organismes non gouvernementaux. Elles ont également réalisé une importante migration vers des procédures de guerre en réseau NCO (Network-Centric Operations) ; en partenariat avec IBM, elles ont créé le Centre NCO d'Excellence de Helsinki, en Finlande.

Pour en savoir plus

De nombreux exemples d'initiatives de collaboration et de virtualisation réalisées par IBM peuvent être cités dans des administrations du monde entier. Pour en savoir plus sur ces initiatives et sur les autres solutions BPM d'IBM, visitez le site ibm.com/software/innovate

Pour plus d'informations sur les offres IBVA d'IBM, visitez le site www-935.ibm.com/services/us/gbs/bus/html/bcs_whatwethink.html



© Copyright IBM Corporation 2008

Compagnie IBM France
17 Avenue de l'Europe
92275 Bois-Colombes Cedex

Imprimé en France
2010
Tous droits réservés

IBM, le logo IBM, ibm.com, FileNet, ILOG, Smart SOA et WebSphere sont des marques déposées d'International Business Machines Corporation aux États-Unis et/ou dans certains pays. Si ces marques et d'autres marques d'IBM sont accompagnées d'un symbole de marque (® ou ™), ces symboles signalent des marques d'IBM aux États-Unis à la date de publication de ce document. Ces marques peuvent également exister et éventuellement avoir été enregistrées dans d'autres pays. Vous trouverez la liste actualisée des marques IBM sur le site Web suivant (dans la rubrique consacrée au copyright et aux marques) : ibm.com/legal/copytrade.shtml

Les autres noms de société, de produit et de service peuvent appartenir à des tiers.

¹ "Government 2020 and the perpetual collaboration mandate: Six worldwide drivers demand customized strategies," IBM Institute for Business Value, avril 2008.