



IBM Software

Lotusphere2011

24 mars 2011 - Bois-Colombes

Faites entrer votre
entreprise dans l'ère du
Social Business



IBM Software

Lotusphere2011

24 mars 2011 - Bois-Colombes

Faites entrer votre
entreprise dans l'ère du
Social Business

Philippe LABOUREIX

Directeur IBM Collaboration Solutions France



IBM Software

Lotusphere2011

24 mars 2011 - Bois-Colombes

**Le pari de
l'intelligence...
ensemble ! ou
choisissons d'échouer !**

André-Yves PORTNOFF

Directeur de recherche associé

Professeur associé à Haute

Ecole de Gestion de Fribourg



Un monde massivement interconnecté



Un système complexe ?

Le Dôme de Florence

1418-1434

*la plus grande coupole construite sans
cintres ni échafaudages
Une structure autoportante*



Profitions des effets papillon !

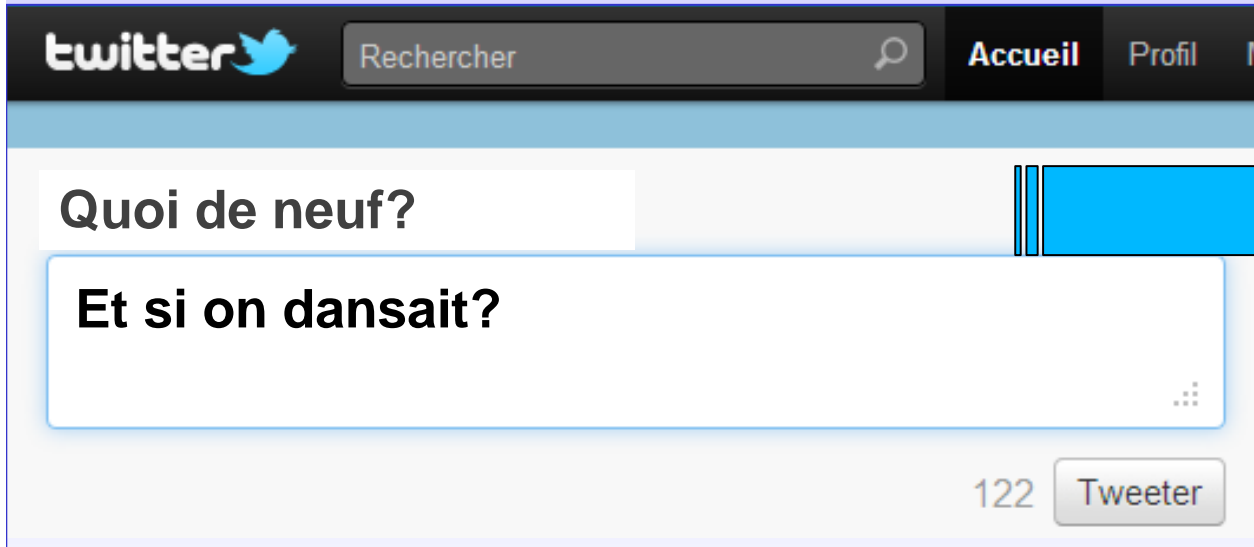


Les systèmes complexes



réactions non linéaires

Effets boule de neige



- Des imprévus à détecter, gérer et valoriser
- Faible investissement, effets énormes
- Potentiel énorme d'énergie et créativité
- Chacun de nous, papillon potentiel, est responsable là où il se trouve!



Profitions des effets papillon !

1980

Thomke Muller



Elmar Mock

Interactions
Respect
Confiance



Jacques Ernst



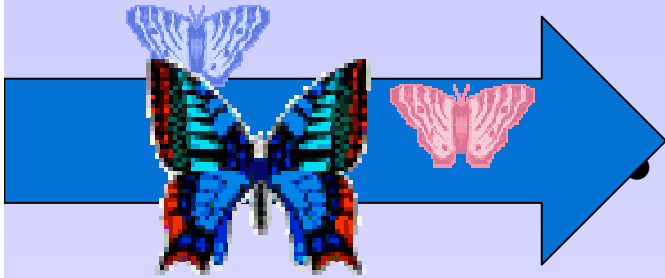
1983



swatch 

L'horlogerie suisse est sauvée !!

Deux impératifs



Gérer le changement même imprévu

- Écoute de tous
- Identifier le signifiant
- Mobiliser, organiser, agir

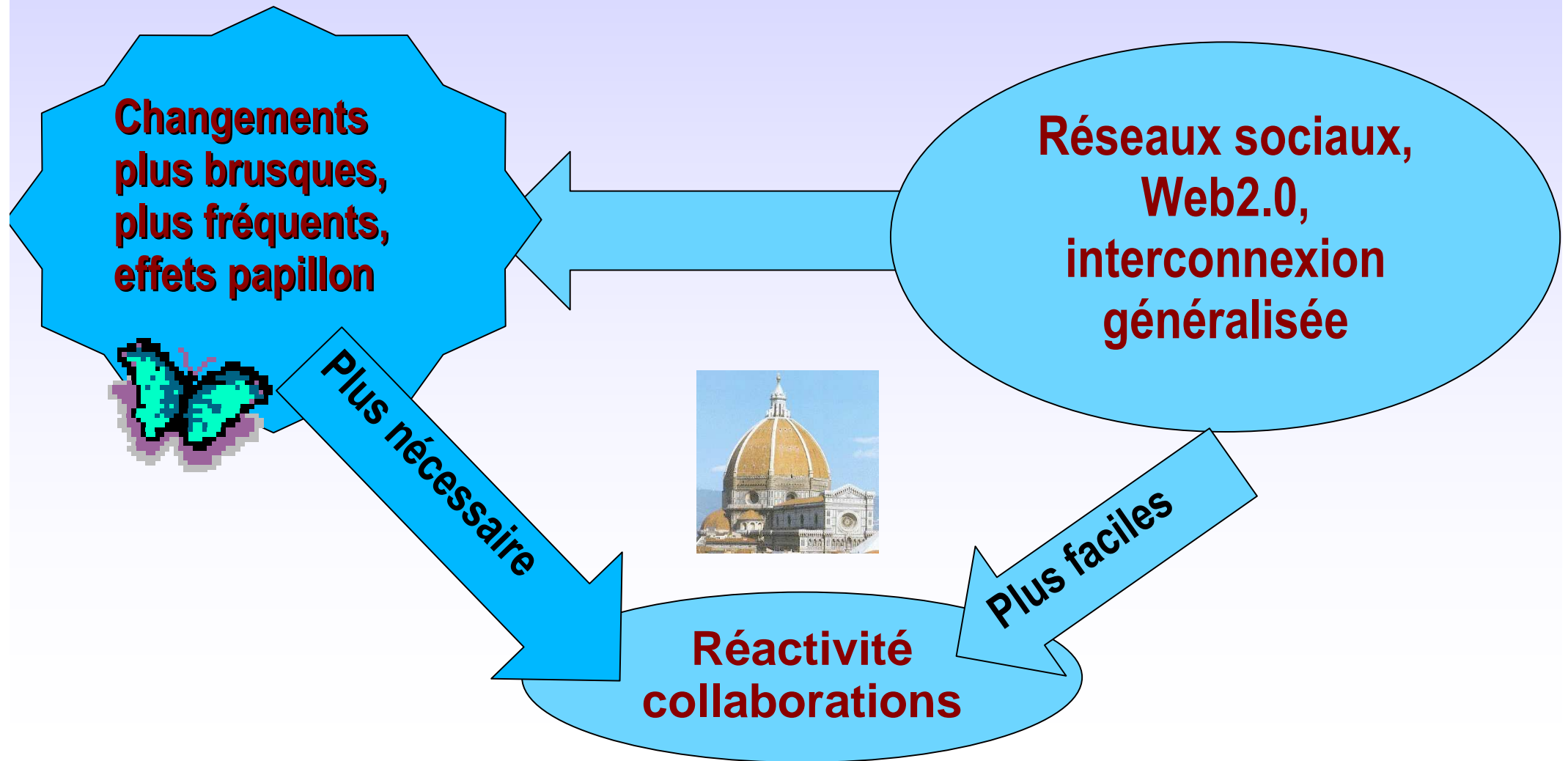
Créer plus de valeur par synergies

- entre personnes, équipes, branches
- internes et externes



Culture
de réactivité,
écoute,
ouverture,
partage,
coopération,
action,
correction en
route

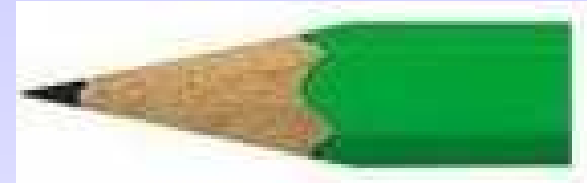
Le contexte techno-sociétal accentue l'urgence de ces deux impératifs stratégiques et facilite leur mise en pratique



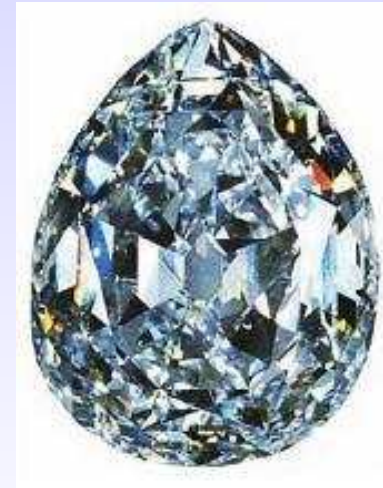
Jouer le *Comment* et non le *Combien*



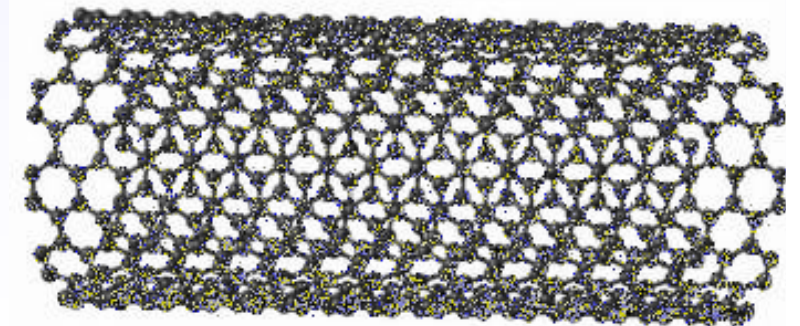
Graphite



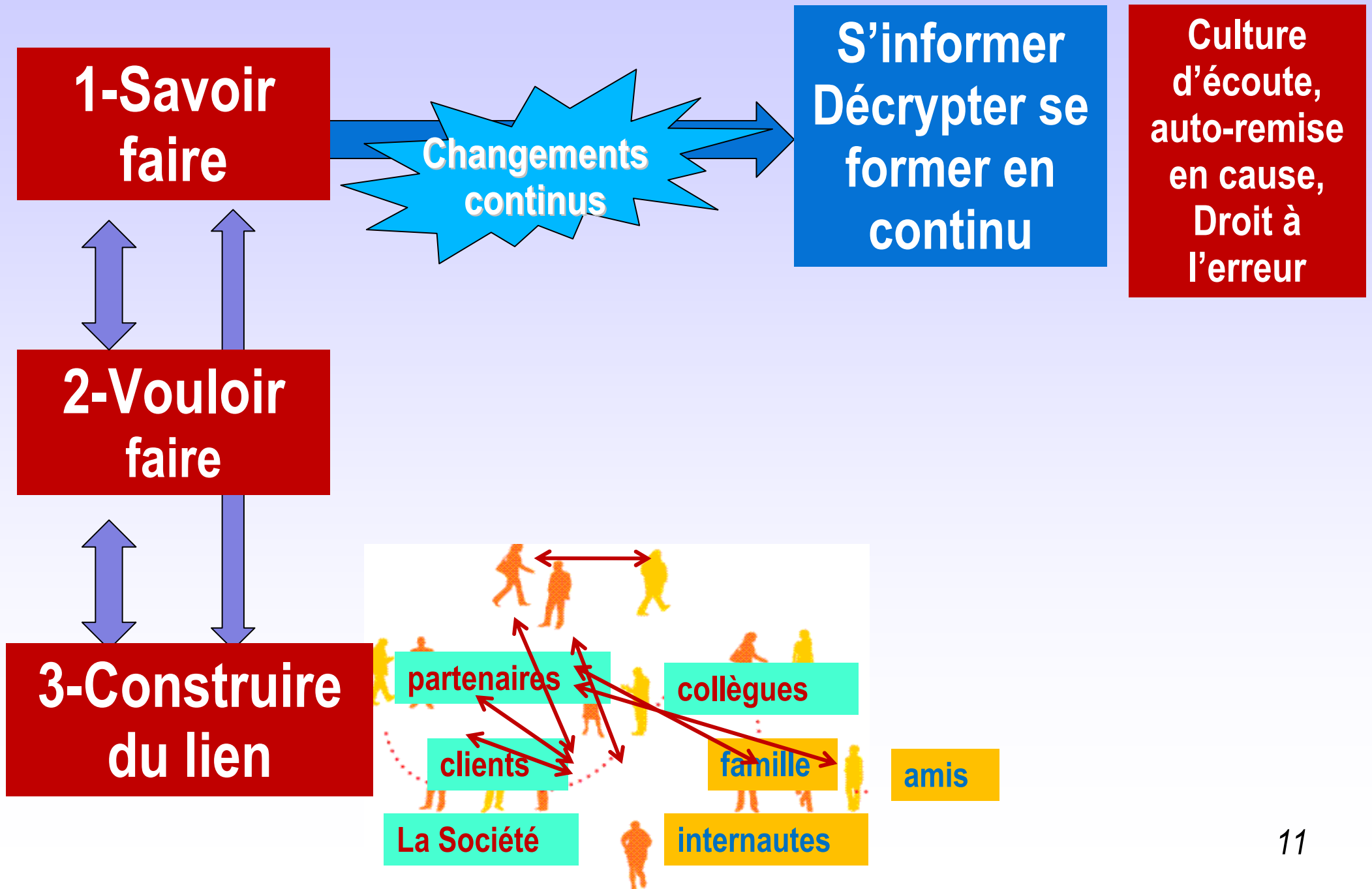
Diamant



Nanotubes



Le travail créateur de valeur a changé



Le travail créateur de valeur a changé

1-Savoir faire

Changements continus

**S'informer
Décrypter Se former en continu**

2-Vouloir faire

	Produits ou services de l'entreprise	Travail dans l'entreprise
Détracteurs	49 %	43 %
Neutres	24 %	29 %
Promoteurs	27 %	27 %

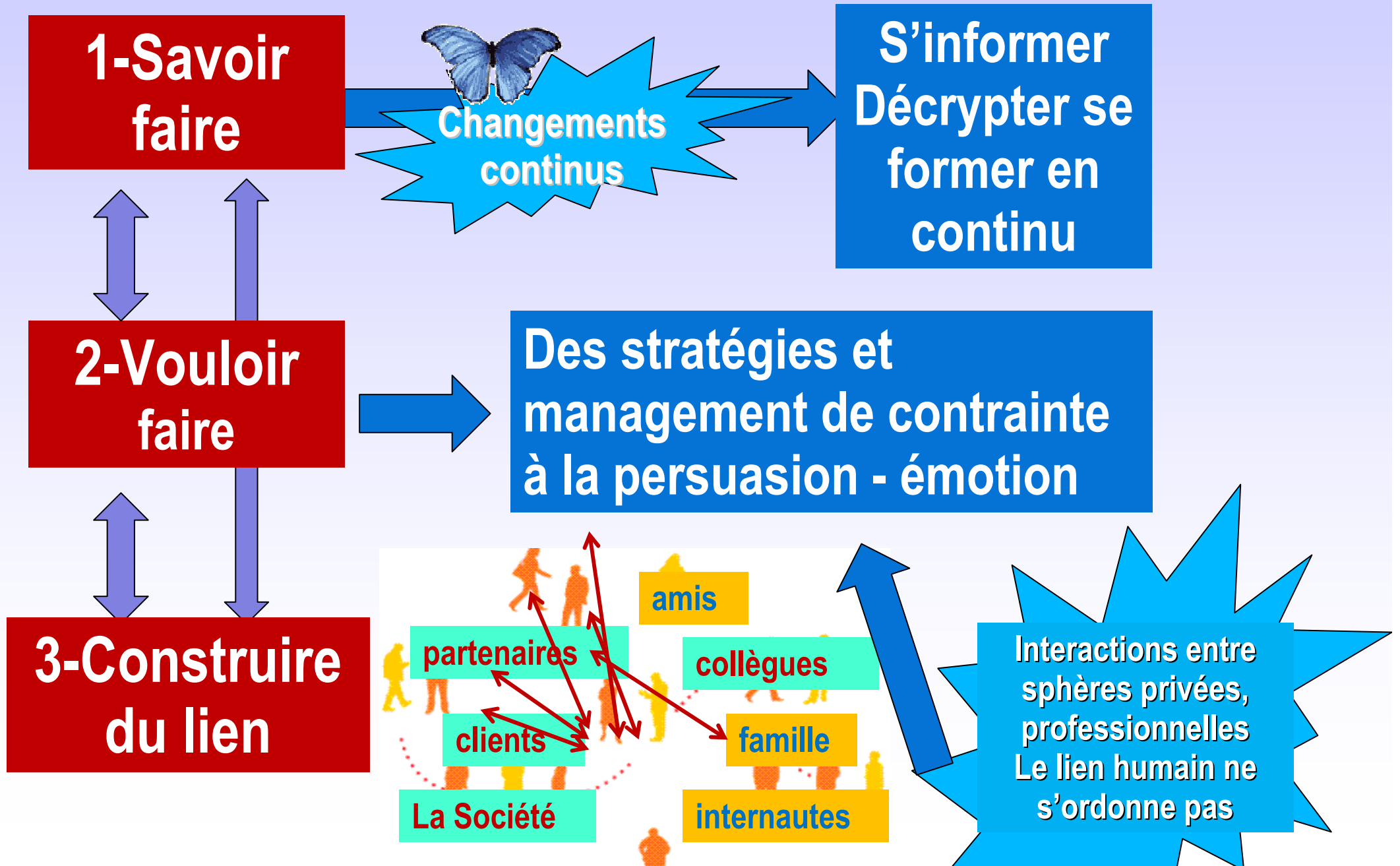
Forrester 2010, USA, Canada, G-B, France, Allemagne Futuribles, mars 2011

3-Construire du lien



Le lien ne se commande pas

Le travail créateur de valeur a changé



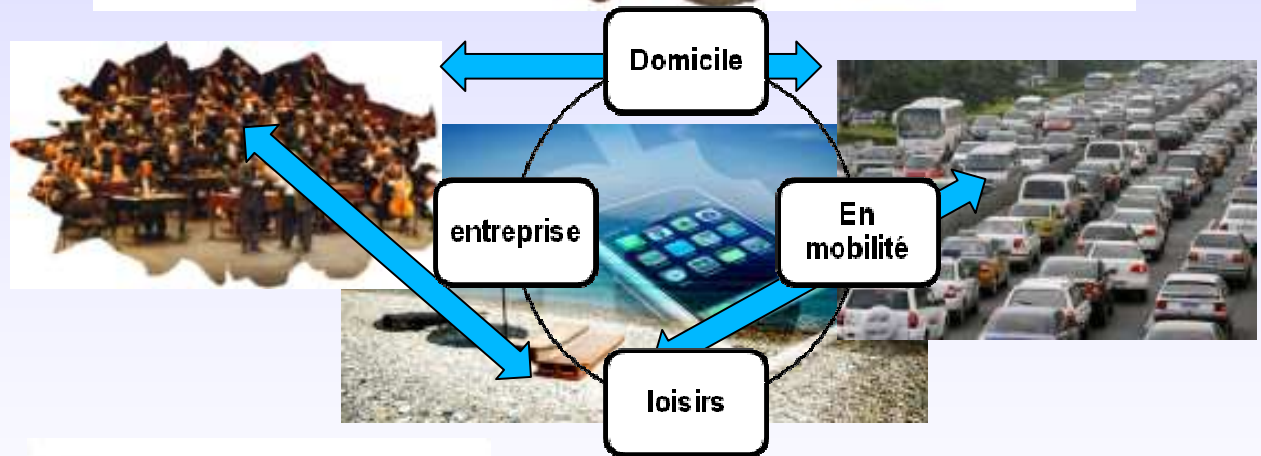
Valoriser les trois temps de travail

1 - Sur le lieu pendant les heures de travail



100 violons de Budapest

2 - n'importe où par Internet mobile



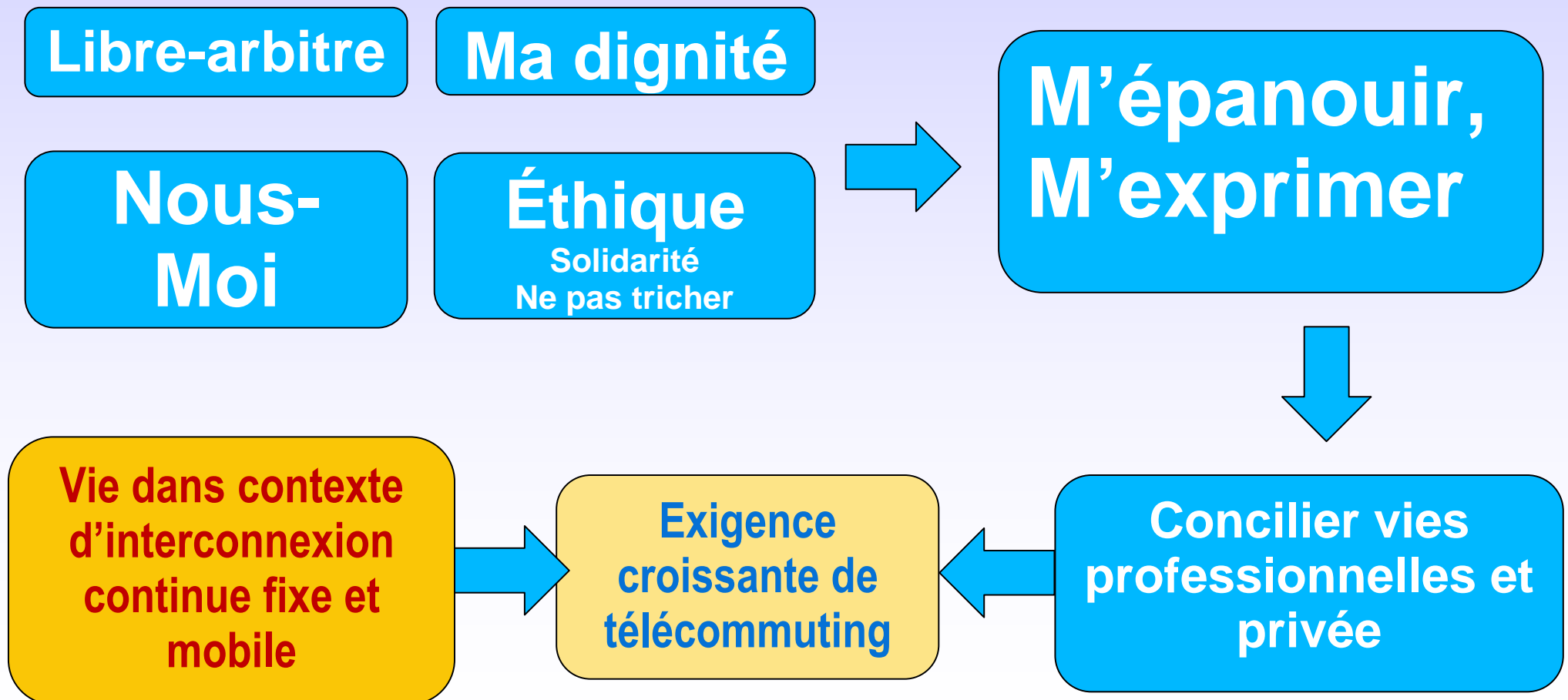
3 - n'importe où
Le moment de créativité



Le plus décisif pour l'entreprise

Appuyer le développement sur les aspirations des hommes - Dans et hors l'entreprise

Exigences et désirs



Un management viable à long terme

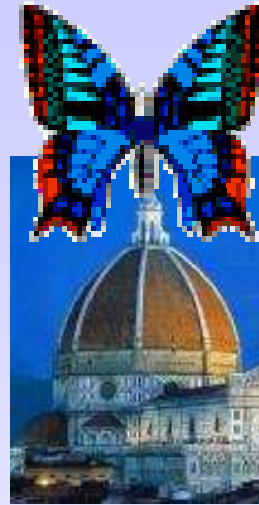
Du management instrumental



Le chef sait et ordonne

à l'orchestration des intelligences et aspirations internes et externes

andre-yves.portnoff@laposte.net



Synergies avec clients et partenaires

Le manager écoute, aide, construit une vision stratégique partagée



Comment lever les freins

Démontrer

- Par l'action **que la direction possède la vision, les valeurs et la volonté de parier sur l'intelligence interne et externe**
- Par les exemples de terrain **que les pratiques de l'intelligence *ensemble* sont gagnantes dans le long terme**
- Par les indicateurs **utilisés que c'est l'intérêt de chacun et de tous**

Dans un monde en mutations permanentes

6 questions

à se poser régulièrement

6 questions *pour anticiper*

1- Quels leviers de mon succès passé risquent de me tuer ?

2- Quel est le portrait robot de mon assassin potentiel ?



3- Avec notre savoir-faire, quels nouveaux services pouvons-nous proposer ?

6 questions *pour anticiper*

- 4- **Quelle connaissances ou attitudes devons-nous acquérir pour garder notre relation avec nos clients actuels ?**
- 5- **Comment construire plus de synergies internes pour créer plus de valeur avec moins d'investissements et de risques ?**
- 6- **Comment construire plus de synergies externes pour créer plus de valeur avec moins d'investissements et de risques ?**

**Une nouvelle Renaissance
est à portée de volonté**

**Si nous le voulons
ensemble !**

Aux actes !



Pour aller plus loin

❑ Guide PMI-TIC, X Dalloz- A-Y Portnoff, éd. Medef 2006, en téléchargement libre:

www.medef.fr/main/core.php?pag_id=101592

❑. Le Pari de l'intelligence / *Betting on Intelligence*, A-Y Portnoff, Ed. Futuribles. 2004.

❑ Évaluer votre capital immatériel, mars 2011, <http://www.jeune-dirigeant.fr/011-210-Evaluer-le-capital-immateriel-la-methode-V3.html>

❑ Le Monde.fr- IBM : L'avenir des territoires passe par des musées 2.0 http://www.planete-plus-intelligente.lemonde.fr/villes/l-avenir-des-territoires-passe-par-des-musees-2-0_a-13-186.html

❑ Aux actes, citoyens! De l'indignation à l'action, A-Y Potnoff, Hervé Sérieyx. Maxima DuMesnil, mai 2011

Etudes Valeurs des Européens 1981-2009

<http://www.europeanvaluesstudy.eu/>

http://www.futuribles.com/TablesRondes/CR20090623_BrechonTchernia.pdf

Pierre Bréchon, Jean-François Tchernia (direction). *La France à travers ses valeurs*. Armand Colin, 2009.

Valeurs et modes de vie des jeunes européens. Analyse comparative d'une enquête menée dans 17 pays. *Futuribles* n° 337 - janvier 2008

Les entreprises face à l'ubiquité, *Futuribles* mars 2011, pp. 43-52



IBM Software

Lotusphere2011

24 mars 2011 - Bois-Colombes

Faites entrer votre
entreprise dans l'ère du
Social Business

Philippe LABOUREIX

Directeur IBM Collaboration Solutions France



Le monde change et devient plus...



Équipé

Le nombre de smartphone dépassera celui des PCs en 2012



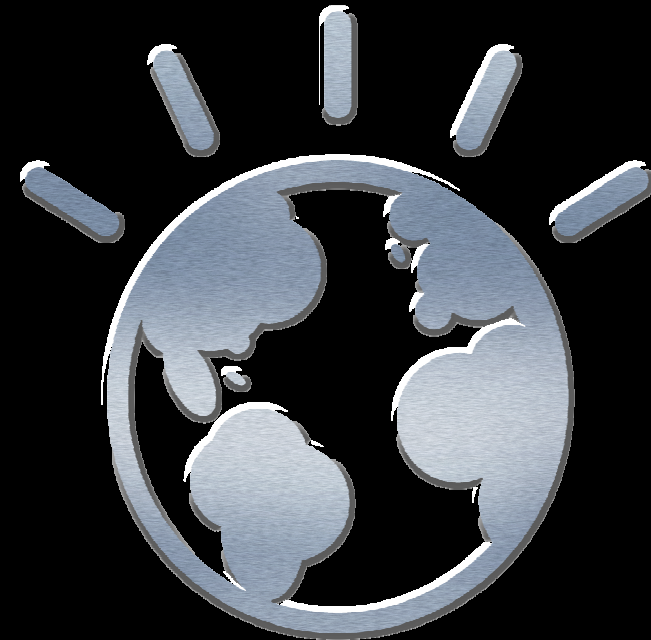
Interconnecté

Nous passons 22% de notre temps passé en ligne sur les réseaux sociaux



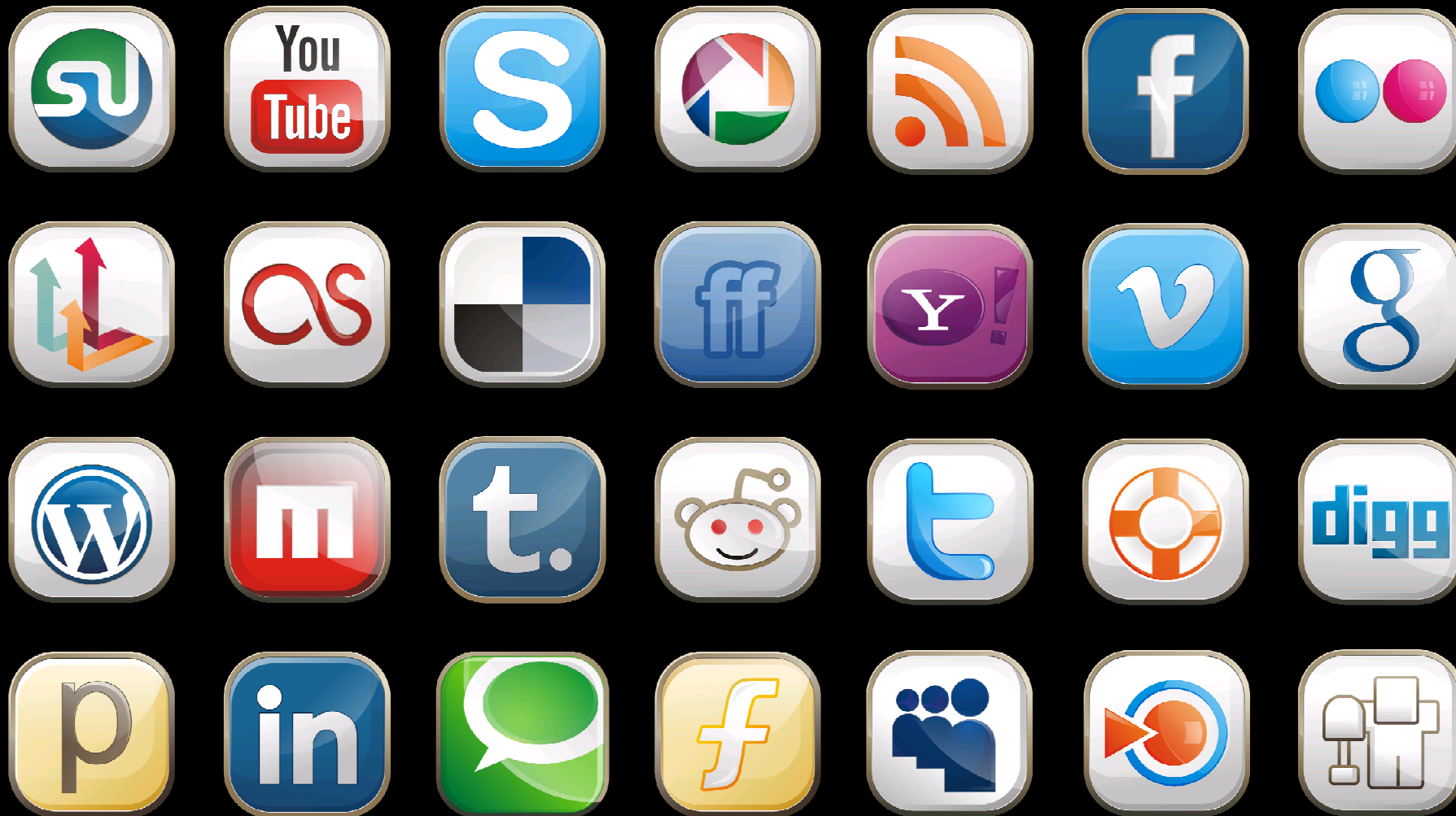
Intelligent

2011 : 1 Zettabyte d'information présents sur les réseaux sociaux





La révolution des médias sociaux



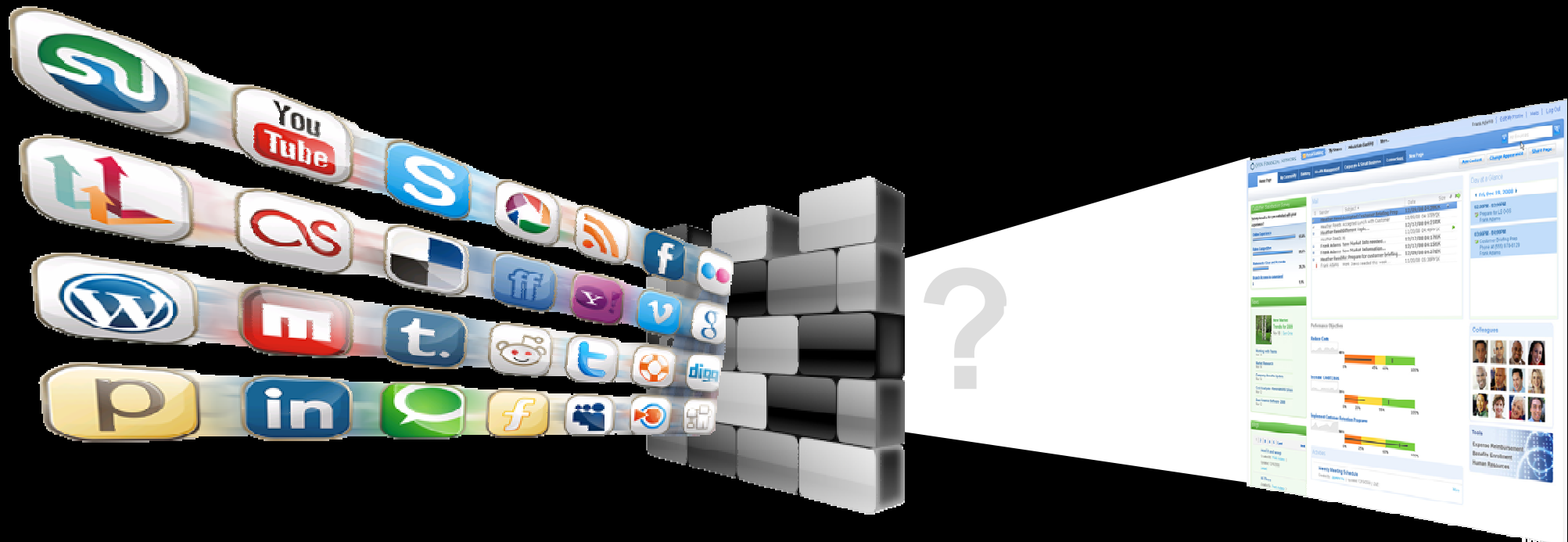


Le monde change

74% intègrent Web 2.0 dans leurs relations clients

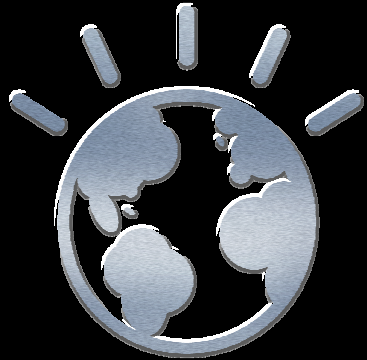
75% intègrent Web 2.0 dans les activités quotidiennes de leurs employés

71% intègrent Web 2.0 dans leurs relations avec leurs partenaires / fournisseurs





Social Business



La manière dont nous agissons les uns avec les autres change... cette transformation a un impact sur le monde de l'entreprise.

Pourquoi Social Business...

95% des entreprises déclarent vouloir être plus proches de leurs clients dans les 5 ans

– IBM CEO Study 2010

57% des entreprises les plus performantes encouragent leurs équipes à utiliser les médias sociaux et les outils collaboratifs.

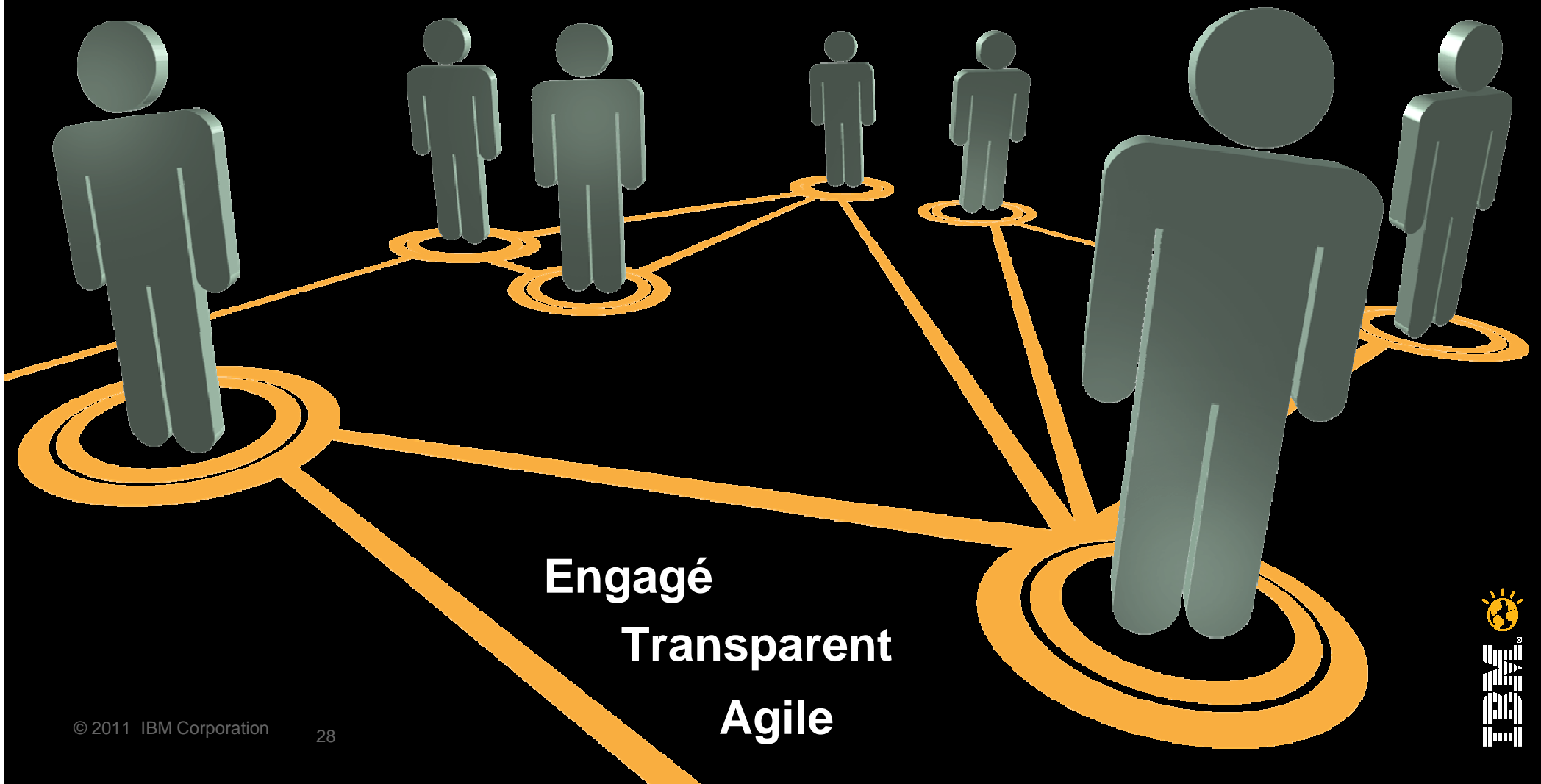
– IBM CHRO Study 2010



Social Business

Lotusphere2011

développent des réseaux autour des personnes pour créer de la valeur métier.





2011

SOCIAL BUSINESS

Work Experience



Web Experience



Cloud



Mobilité

1 journée dans la vie...



Le collaboratif chez **Groupama**

➤ mardi 22 mars 2011

Corinne Tanguy

Responsable intranets et outils
collaboratifs

Agenda

- Présentation de Groupama
- Le collaboratif chez Groupama
 - Le collaboratif : d'une solution artisanale à une solution industrialisée
 - Et demain : vision RSE - Pourquoi du RSE à Groupama?
 - Projet Réseau communautaire interne
 - Facteurs clés de succès du projet
 - Feuille de route AMOA
 - Les conditions du succès
 - Et après les bonnes pratiques pour que cela marche
- Notre expérience des réseaux sociaux à l'externe

Présentation de Groupama



Le Groupe Groupama

- **Groupe mutualiste d'assurance, de banque et de services financiers, Groupama compte aujourd'hui 38 500 salariés au service de 16 millions de sociétaires et clients.**
- **17,6 milliards €** de chiffre d'affaires et 398 millions € de résultat net (périmètre groupe)
- **Métiers en France.**
 - 1er Assureur agricole, et des collectivités locales, santé individuelle, garantie des accidents de la vie, protection juridique.
 - 2ème Assureur habitation, maritime et transport.



auton



es entreprises



C'était comment l'assurance avant ?

▪ **5 marques en Fran**



Une présence internationale

- **30 % du chiffre d'affaires** consolidé de Groupama S.A
- Une présence dans **13 pays et 10 500** salariés à l'international



Mécénat & sponsoring

- Groupama privilégie 3 champs d'action :
 - La **lutte contre les maladies rares**,
 - le **soutien au cinéma**
 - et le **sponsoring sportif**



- > 3 missions :
- développer l'information sur les maladies rares,
 - soutenir les associations de patients dans l'accompagnement des malades,
 - promouvoir la recherche médicale.



En 20 ans, la Fondation Groupama Gan pour le Cinéma est devenue l'un des principaux partenaires privés du cinéma français



13 ans d'aventure océanique et de partenariat avec Franck Cammas



Notre ambition...

- Bâtir un groupe européen d'assurance et de banque, **humaniste et durable**.
- *Aujourd'hui, 15ème assureur européen*, demain une ambition clairement affichée

→ **Top 10 européen de l'assurance d'ici 2012**



Le collaboratif



E projets : d'une solution artisanale à une solution industrialisée

- Une solution collaborative depuis 2003
- **Fin 2008** débute un projet de refonte qui aboutit **en mars 2010**
- Une solution Lotus Quick R qui ne nécessite pas de formation des utilisateurs mais un **accompagnement des animateurs**, une aide en ligne contextuelle, une charte d'utilisation et des guides.
- ***Un an après, e projets en chiffres***
 - Fin février : **426 espaces actifs** sur la plateforme Lotus Quick R y/compris la solution **Projexec (Trilog)**
 - Une centaine d'espaces repris et plus de **300 nouveaux espaces créés en un an**
 - **Les grands projets transverses**, les groupes de travail, toutes les instances de la direction générale
 - Déploiement en cours pour **rendre les entreprises autonomes**



Et demain :

39

Vision RSE – Pourquoi du RSE à Groupama?

Des outils et des usages au service de la stratégie....

Un enjeu majeur auquel le réseau social d'entreprise peut contribuer

AMELIORATION DE LA PERFORMANCE OPERATIONNELLE

- Contribuer à **développer notre capacité d'innovation,**
- Contribuer à **capitaliser l'expertise interne et bénéficier de l'intelligence collective,** pour répondre aux enjeux d'innovation, de réactivité et de gains de performance opérationnelle





Projet Réseau communautaire interne

Objectifs

- Mettre en place des **communautés d'expertise**
- **Fluidifier les échanges** entre individus
- **Valoriser** les savoir-faire
- Favoriser la capitalisation de **bonnes pratiques**
- **Partager** de l'information en interne





Facteur clés de succès du projet

- Concevoir **un dispositif ergonomique**
- Planifier un déploiement progressif
- **Garantir la cohabitation** avec les autres composants du SI
- **Accompagner la mobilisation** et l'appropriation



Feuille de route AMOA

- Suivi du projet
- Identifier les communautés selon une typologie des besoins: sociale - pratique – projet
- Mettre en place une trajectoire: pilote → déploiement en nénuphar
- Prévoir un accompagnement dès le lancement
- Rédiger une charte d'utilisation

Quelques pistes

- Petites communautés pilotes à taille humaine, avec un dispositif d'animation des communautés, appuyées sur des communautés physiques existantes
- animateur de communauté ou community manager? Selon les modes de fonctionnement mais il est nécessaire que les communautés soient animées. Identifier les potentiels « gourous du RSE »
- Rédiger une charte d'utilisation (règles explicites en sachant que beaucoup sont implicites et édictées par les membres entre eux)



Les conditions du succès

Une impulsion, une volonté

- De la **Direction** de l'entreprise
- **Le RSE s'intègre dans la feuille de route de l'entreprise**
- Avoir des sponsors
- Suivre des objectifs
- Impliquer **la Direction Ressources Humaines** et **la Direction Juridique**



Et après le projet...

les bonnes pratiques pour que cela marche

- **Conduire le changement** avec un appui très fort de la DRH
- Les premières communautés du RSE sont issues de groupes existants.
- Le plus souvent, **raccrocher les échanges au sein du RSE à des événements physiques** pour donner du sens.
- Faire vivre le réseau en maintenant l'intérêt : **Community manager / animateur de communauté**
 - *Créer l'événement, physique et virtuel*
 - *Créer du lien entre les collaborateurs*
 - *Ne pas négliger les sources d'information existantes*
 - *Ne pas surcharger le lecteur*
 - *Pouvoir retrouver facilement l'information (tags obligatoires sur tous les contenus, tous les éléments)*
- **Valoriser les éléments de valeur des contributeurs**, les contenus qui rencontrent du succès
- **Valoriser les collaborateurs moteurs**



Notre expérience des réseaux sociaux à l'externe





Notre expérience des réseaux à l'externe

- Sur Facebook : plus de 26 000 fans fédérés autour des axes de communication corporate de Groupama
 - Sponsoring Voile : Groupama Sailing Team
 - Fondation Groupama Gan pour le cinéma
 - Fondation Groupama pour la santé : lutte contre les maladies rares
 - RH : Students Challenge: épreuve d'orientation et de régularité Parrainage d'étudiants (en école de commerce principalement)





Bienvenue sur la Page Officielle de Franck Cammas et du Groupama Sailing Team !! <http://www.cammas-groupama.com/>
Bienvenue à tous les amateurs de sport!

Informations

Membres :

Après avoir battu, en mars 2010, le record autour du monde en équipage et sans escale, le Trophée Jules Verne, en 48j 07h 44' 52", le 9 novembre dernier, Franck franchissait en vainqueur la ligne d'arrivée de la mythique Route du Rhum à bord du maxi trimaran Groupama 3.

Pendant ce temps, le Groupama Sailing Team prépare un nouveau challenge, la Volvo Ocean Race, dont le départ sera donné fin 2011. Pour en savoir plus sur le nouveau défi, cliquez sur le lien ci-dessous.

18 932 personnes aiment ça

Cammas Groupama Groupama et Franck Cammas souhaitent bon vent à Pascal Bidegorry et ses équipiers dans leur conquête du trophée Jules Verne. samedi

Mur Infos Articles Photos Groupama 3 Encarts >>



Cammas Groupama Groupama et Franck Cammas souhaitent bon vent à Pascal Bidegorry et ses équipiers dans leur conquête du trophée Jules Verne.

samedi, à 18:26 · J'aime · Commenter

137 personnes aiment ça.

Afficher les 5 commentaires



Fabrice Paranthoen a fond a fond a fond ;) dimanche, à 12:28 · J'aime · Signaler



Ariane Lyophilise Pehrson Si le record est battu, vous remettez les couverts...? Il y a environ une heure · J'aime · Signaler

Rédiger un commentaire...



Cammas Groupama



Bidégorry et Coville s'élancent autour du monde - - Sports.fr www.sports.fr

Après deux mois et demi d'attente, l'équipage du trimaran Banque Populaire V appareille de Brest ce week-end, avec dans son viseur, le Trophée Jules-Verne, détenu depuis mars 2010 par Franck Cammas et Groupama 3. Dans le même temps, Thomas Coville quitte lui aussi la Cité du Ponant, pour une deuxième

21 janvier, 20:26 · J'aime · Commenter · Partager

64 personnes aiment ça.

Afficher les 5 commentaires



DÉFI *tour du monde*

+ 60 000 joueurs

1er média Français Facebook sur la Voile et 3eme mondial
Source : www.yachtsponsorship.com

mardi 22 mars 2011



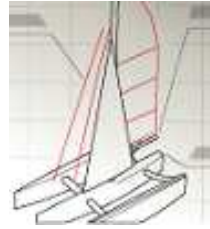
Focus : Dispositif Sponsoring Voile sur Facebook

48

- La Page Cammas Groupama Groupama, animée grâce à des contenus pluri médias (vidéos, photos, articles, etc.)
 - Près de **19 000 fans**
 - Plus de 4 500 commentaires
 - La mise en place d'une application Facebook pour le Trophée Jules Verne



DÉFI *tour du monde*



- **Mécanique jeu de rôle** : Les utilisateurs utilisent leurs **points d'énergie** dans une course de voilier virtuelle
- **Addictivité** : Chaque jour, l'énergie des utilisateurs est rechargée et ils peuvent revenir jouer
- **Liens fort avec Groupama 3** : Les conditions du jeu varient en fonction des conditions réelles du Groupama 3, présentées dans l'application

mardi 22 mars 2011

Afficher l'aide

Ajouter un signet

Groupama 3 | Conditions du jour - (modifier) Vent : Trimaran cherche vent ?!! - Météo : Petite accalmie sur

DÉFI tour du monde

Position de mes amis et du leader (59 affichés)

Nouvelles améliorations temporaires ! Dès demain la météo !

Tableau de bord
Energie : 7/91
Classement : 1629th
Sur : Bato de Pato
Distance restante : 16 411 m.
Badges : 8 (détails)

Vos actions
Conditions : 1 point d'énergie = 3 milles.
AVANCER AMÉLIORER CONCURRENTS

Concurrents	Avancer	Améliorer	Badges	Invite tes amis
Tête de course	Autour de moi		Mes amis	
1. Alan Hachin 9 040 m. agir	Mickaël Sonnet 5 351 m. agir	7. Matthieu Lamarque 8 938 m. agir		
2. Pierre-Yves Durand 9 028 m. agir	Laurent Benture 5 350 m. agir	163. Christian Brocard 8 215 m. agir		
3. Bruno Moret 9 015 m. agir	Patrice Bonfy 5 349 m. agir	165. Nicolas Andreini 8 194 m. agir		
4. Mikael De Ponte 8 991 m. agir	Mathieu Rousseau 5 347 m. agir	228. Marty Ohannessian 7 926 m. agir		
5. Julien Rouault 8 984 m. agir	Anne-Octavie Guilbert 5 344 m. agir	339. Christophe Cholot 7 632 m. agir		

Ma flotte

Chaque ami que tu invites à intégrer ta flotte te rapporte 1 point d'énergie. Invite plus d'amis

Franck Cammas

Cammas Groupama sur Facebook
Devenir fan

Cammas Groupama Fred Le Peutrec: "We're going to make the most of this delivery trip to give some members of the shore crew a chance to sail, as they know Groupama 3 very well. We will also be playing host to some other multihull specialists: Thierry Duprey du Vorsent, Ludovic Aglaor as well as a South African who notably sailed aboard Cheyenne, Nick Legatt"

Groupama 3: the comeback
www.cammas-groupama.com
Groupama 3: the comeback

Il y a environ une heure

Cammas Groupama On stopover in Cape Town, South Africa since 21st November, after suffering damage during her Jules Verne Trophy attempt, the trimaran Groupama 3 will head back out to sea again tomorrow morning, Friday, bound for Brest.
Il y a environ une heure



Fondation Groupama Gan pour le Cinéma

Espace Facebook et Myspace



Focus : dispositif Fondation Groupama Gan pour le Cinéma

- Notre objectif : fédérer différentes population relais d'image autour des engagements de Groupama

Les professionnels
du cinéma

Les professionnels
en devenir ...

Les passionnés
de cinéma

Un site Myspace orienté
« professionnel » et aide à la production

Une page Facebook & un
groupe d'échange



**Nombre de Fans : 1
800**




**Nombre de Fans : 5
200**





Fondation Groupama Gan pour le Cinéma

Mur Infos Pierre Etaix Cartes Articles Photos >>

Publier : Sur le mur Photo Lien Vidéo

Exprimez-vous

Fondation Groupama Gan pour le Cinéma + autres

Fondation Groupama Gan pour le Cinéma uniquement

Seulement les autres

Voici la page officielle de la Fondation Groupama Gan pour le Cinéma!!! Avant Premières, Photos, vidéos, jeux.....
<http://www.fondation-groupama-gan.com/>

Informations

À propos de :

Voici la page officielle de la Fondation Groupama Gan pour le Cinéma!!! Avant Premières, Photos, vidéos, jeux.....
<http://www.fondation-groupama-gan.com/>

3 amis aiment ça



Philippe Rimbault



Sébastien Ollinger



Hedi Sersoub

5 127 personnes aiment ça

Fondation Groupama Gan pour le Cinéma



Festival Premiers Plans d'Angers : programme du mardi 25 janvier

...

Il y a 3 heures · J'aime · Commenter · Partager

3 personnes aiment ça.

Rédiger un commentaire...

Fondation Groupama Gan pour le Cinéma



Aujourd'hui au festival Premiers plans d'Angers

...

Créer une publicité

Communiquez avec plus d'amis

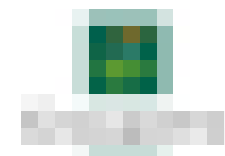


Partagez l'expérience Facebook avec encore plus d'amis. Il vous suffit d'utiliser nos outils pour les inviter et garder le contact.

Plus de publicités

2ème Fondation Art et Culture Français sur Facebook

mardi 22 mars 2011





2011

SOCIAL BUSINESS

Work Experience



Web Experience



Cloud



Mobilité

1 journée dans la vie...



About

- Emmanuel Galera
- 36 ans
- Directeur associé @ La langue du caméléon, agence d'image et de conversations de marques

la lan
gue du
camé
léon®
image et conversation de marque(s)

L'expérience utilisateur en 2011

UXP Forever

- l'expérience utilisateur a toujours existé
- je veux dire : même en 1983



1983

définition de l'UXP

- les **perceptions et réponses** d'une personne résultant de l'utilisation d'un produit, d'un système ou d'un service
- incl. émotions, croyances, réponses physiques et psychologiques, comportements et réussites
- avant, pendant et après l'expérience

définition de l'UXP

Produit
Système
Service



Utilisateur



Contexte

Avant

croyances
habitus

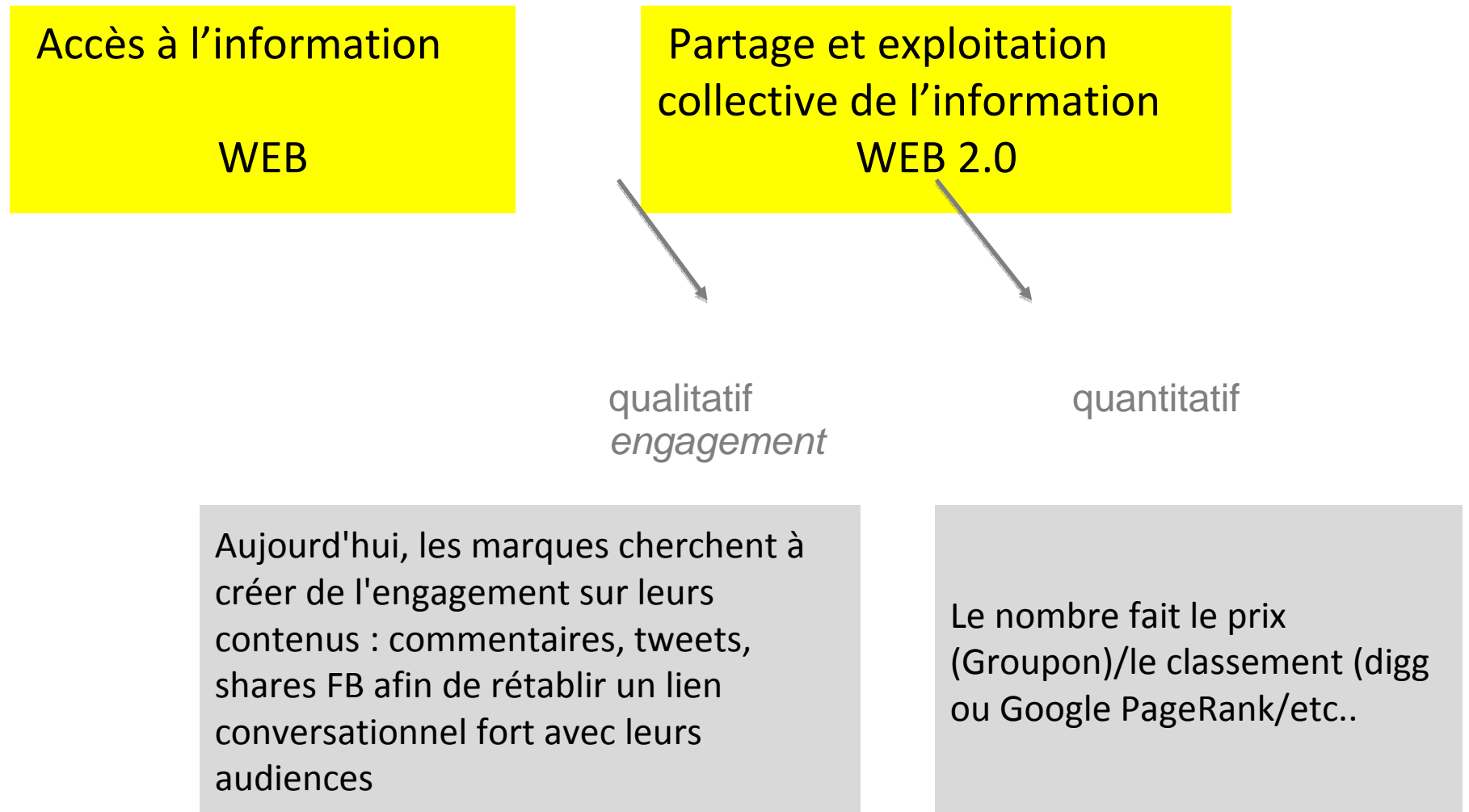
Pendant

émotions
comportements

Après

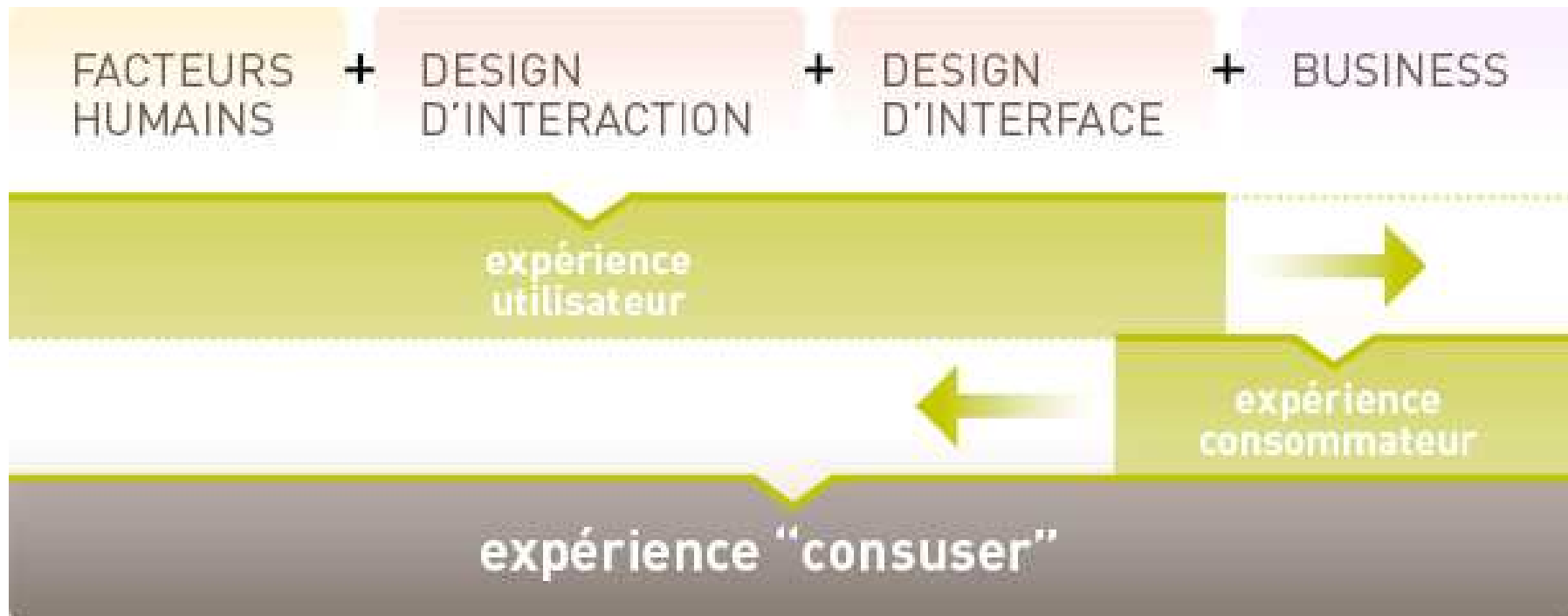
réponses physiques/
psychologiques,
comportements et réussites

UXP : dimension collective



l'UXP est vaporeuse

- tout est expérience
- concentrons-nous sur les utilisateurs de services connectés et les « sessions »





Inside Apple

Apple Computer, Inc. 1001 California Avenue, Cupertino, California 95014

Vol. 1, No. 1

For the additional Apple II software programs, call (800) 538-8989. (800) 538-8989 is toll-free.

Fruitful Connections.

There are more people in more places making more connections and peripherals for Apple than for any other personal computer in the world.

Thanks to these people — in hundreds of independent companies — you can make the jump to 1978 Apple II run-tricks that are still on IBM's Wish List for 1984.

But now you're getting out with not very many bits of peripherals and accessories for Apple's Personal Computers.

For two very good reasons. First, compatibility. We've created a totally unique line of products designed to take full advantage of all the advantages built into every Apple. Second, service and support.



Now the same kindly dealer who keeps your Apple PC in the park can do the same computer job for your Apple hard disk and your Apple disc-wheel printer. So if you're looking to expand the capabilities of your Apple II or III, remember: Now you can add Apples to Apples.

A joy to behold.

The new Apple Watch II is the ultimate hand control device for the Apple II.

Why not teach a pig to use? With two firing buttons, it's the first ambidextrous joystick — just as comfortable for lefties as righties.

Of course, it gives you 500° cursor control (not just 9-way like some games-oriented devices) and full X/Y acceleration control.

And the JoyStick II features high-quality components and switches rated to over 1,000,000 life cycles.

Which makes it a thing of beauty. And a quick learner.



Up the creek without a paddle?

Oh, but in space? Oh, down in the dungeons?

Whatever your games, you'll be happy to know that someone has finally come out with game pad hardware to hold up under lightning fire. Whatever going was history.

Apple Hand Controller II game paddles were designed with one major objective in mind.

Play lightning games get excited and use space, fire, win, lose!

So we made the controls rugged. We used materials rated to 1,000,000 life cycles. We shaped them by tooling hands and placed the firing buttons on the right side for maximum comfort.

So your finger runs a disk.

A storehouse of knowledge.

If you work with so much data or so many programs that you find yourself shuffling disks constantly, you should take a look at Apple's Profile™, the personal mass storage system for the Apple III Personal Computer.

and reliability you need only one one word of wisdom: Apple.

The Western-based Transgiver™ hard disk can handle as much data as 10 floppies. From now, important for some, it can access that data about 10 times faster than a standard floppy disk.

So now your Apple III can handle jobs once reserved for computers costing thousands more.

As for quality,



Launching pad for numeric data.

Good ratings for crisscrossers of numerous numbers.

Apple now offers a numeric keypad that's electrically and mechanically compatible with the Apple II Personal Computer.

So you can enter numeric data faster than ever before.

The Apple Numeric Keypad II has a standard calculator-style layout. Approximate.

because unlike some other keypads, it can actually function as a calculator.

The four function keys to the left of the numeric pad should be of special interest to people who use VisiCalc™. Because they let you skip around your work sheet more easily than ever before.



1984

Gutenberg would be proud.

Old Faithful Stencylet™ has now been joined by New Fantastic, the Apple Dot Matrix Printer and the Apple Letter Quality Printer.

Since whenever your budget and your needs you can book your Apple to a printer that's specifically designed to take advantage of all the features built into your Apple. With no compromises.

The 24 Apple Dot Matrix

Printer is rock-solid "long-haul" quality with exceptional legibility.

With 44 x 100 dots per square inch, it can also create high resolution graphics.

The Apple Letter Quality Printer which gets one word out about 37%

faster than other dot-matrix printers in its price range, also offers graphics capabilities. See your authorized

Apple dealer for more information and demonstrations. Because, unfortunately, all the news fit to print simply doesn't fit.



THE WORLD OF DATA

NUMBER OF EMAILS SENT EVERY SECOND

2.9

MILLION

DATA CONSUMED BY HOUSEHOLDS EACH DAY

375

MEGABYTES

VIDEO UPLOADED TO YOUTUBE EVERY MINUTE

20

HOURS

DATA PER DAY PROCESSED BY GOOGLE

24

PETABYTES

TWEETS PER DAY

50

MILLION

TOTAL MINUTES SPENT ON FACEBOOK EACH MONTH

700

BILLION

DATA SENT AND RECEIVED BY MOBILE INTERNET USERS

1.3

EXABYTES

PRODUCTS ORDERED ON AMAZON PER SECOND

72.9

ITEMS



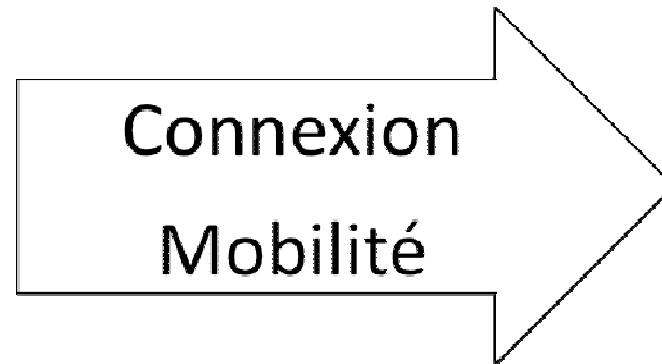
SOURCES: Cisco, eMarketer, MapInfo, Statista, Google, Twitter, YouTube

IN THE 21ST CENTURY, we live a large part of our lives online. Almost everything we do is reduced to bits and sent through cables around the world at light speed. But just how much data are we generating? This is a look at just some of the massive amounts of information that human beings create every single day.

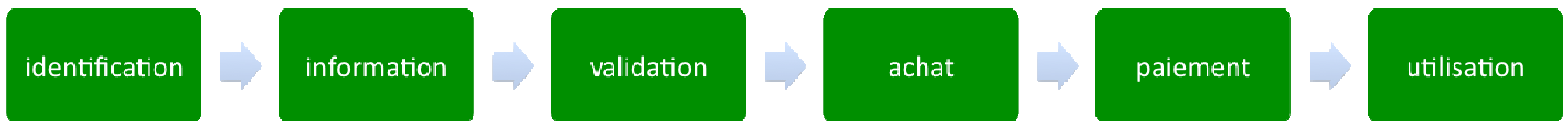
2000

aujourd'hui

épisode



session



- chaque étape constitue une partie de l'UXP
- en ligne, ou non, chacune est fondamentale

points de vue

- l'UXP implique des objectifs différents selon les focus :
 - conception
 - marketing
 - utilisateur



- Tout
- Images
- Vidéos
- Actualités
- Shopping
- En temps réel
- Plus

Paris
Changer le lieu

Le Web
Pages en français
Pays : France
Pages en langue étrangère traduites

Date indifférente
Les plus récentes

IBM

Rechercher

Recherche avancée

Environ 197 000 résultats

Besoin /objectif

[IBM - France](#)

Découvrez **IBM** : leader technologique au service de l'innovation et de la transformation des entreprises.

Spéc. fonctionnelles

[www.ibm.com](#)

- Support & Téléchargements
- IBM Recruitment
- Produits
- Contactez-nous
- Autres résultats

Design d'interaction

[IBM Support & Téléchargements - France](#)

Bienvenue sur

Design d'interface

[www.ibm.com](#)

[IBM Recruitment](#)

Informations sur les postes à pourvoir, les carrières et l'emploi chez **IBM** ...

Design graphique

[www.ibm.com](#)

[IBM Products](#)

Bienvenue sur

[www.ibm.com/products/tr/tr/](#) - En cache - Pages similaires

[+](#) Plus de résultats de [ibm.com](#)

[Actualités correspondant à IBM](#)

Conception

MENU

HOME
PRESENTATION
SES PATRIMOINES
SES ACTIONS
ARCHITECTURE
SEMINAIRES

ACCUEIL DES CHERCHEURS
OUVERTURE AU PUBLIC
OUVERTURE AUX ENTREPRISES
ACTUALITES
ESPACE PRESSE
RECEPOT

ANNA-EVA BERGMAN
HANS HARTUNG
CATALOGUE RAISONNE
AUTHENTIFICATION
CONTACTS



Besoin /objectif

Spéc. fonctionnelles

Design d'interaction

Design d'interface

Design graphique



La création de la Fondation répond à un vœu exprimé dès les années soixante par Hans Hartung et Anna-Eva Bergman. La Fondation a été créée par un décret du 16 février 1994, qui la reconnaît comme organisme d'utilité publique, privé et indépendant.

La Fondation est financièrement autonome. Elle assure son existence qu'elle peut augmenter par des ventes d'actifs qui lui appartiennent. Pour développer ses moyens d'actions, elle a créé la filiale HB Projet en 2005, financée par des dons et des subventions.

Conception

Toutes nos boutiques

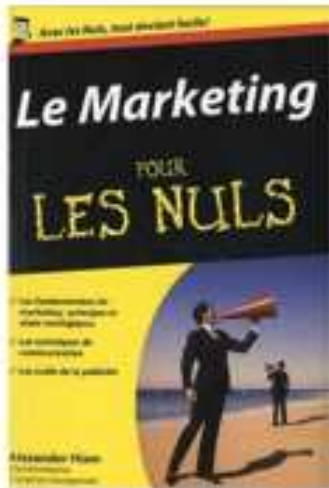
Rechercher Livres en français

Livres

Recherche détaillée

Mémoires verticaux

Livres anglais



Le Marketing

Alexander Hiam

4 commentaires clients

Prix conseillé

Économies

En stock

Expédié et vendu par Amazon.fr

Plus que 3 e

Voulez-vous

5 neufs à p

Pragmatisme

Cross selling

Brand message

Agrandissez cette image

Partagez vos propres images client

Éditeur : découvrez comment les clients peuvent feuilleter et chercher au cœur de ce livre.

Offres spéciales et liens associés

- Découvrez notre Boutique First Pour les Nuls sur Amazon.fr !

Produits fréquemment achetés ensemble



Prix pour les trois: EUR 33,93

Ajoutez ces trois articles au panier

Afficher la disponibilité du produit et le mode de livraison

- Cet article : Le Marketing pour les Nuls de Alexander Hiam Broché EUR 11,31
- Business Plans pour les Nuls de Paul Tiffany Poche EUR 11,31
- Le Management pour les Nuls de Bob Nelson Poche EUR 11,31

Les clients ayant acheté cet article ont également acheté



Business Plans pour les Nuls de Paul Tiffany



La vente pour les nuls de Tom Hopkins



Le Management pour les Nuls de Bob Nelson



Le Marketing opérationnel pour les Nuls de Alexander Hiam



Créer sa boîte pour les Nuls de Laurence de Perdon



Responsable Marketing de marché de APCE

Marketing

Usabilité

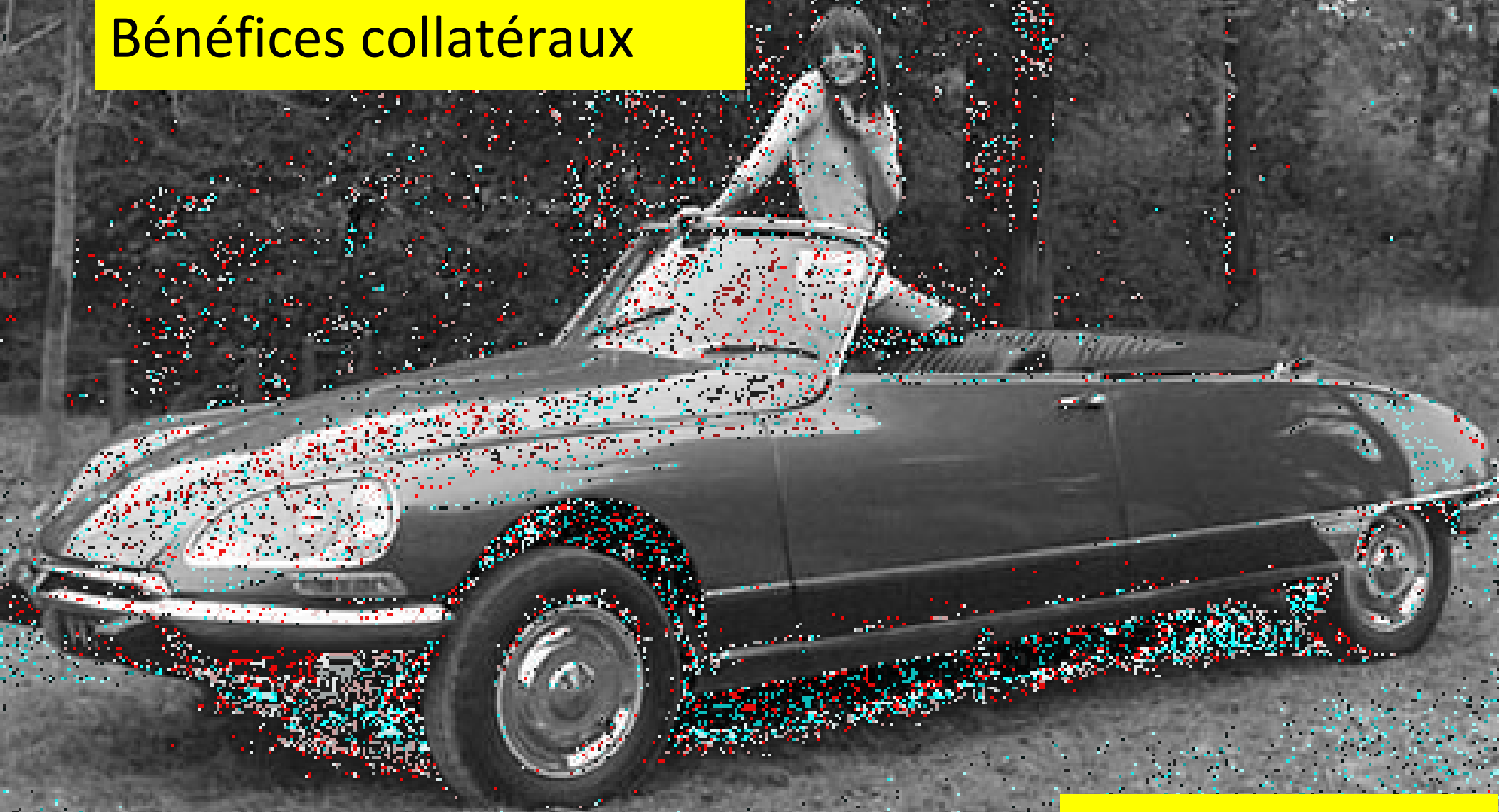
Apprentissage réduit

Service rendu



Utilisateur

Bénéfices collatéraux



Utilisateur

Usabilité / Expérience

L'usabilité est un dû

L'expérience est une
valeur ajoutée à la
marque

Design

Communication



Des progrès à faire

- Sondage 2011 sur plus de 7700 consommateurs aux USA sur leurs interactions avec diverses marques :
« Only 6% of brands garnered a rating of “excellent” in this year’s Customer Experience Index of large US firms...29% of firms were rated as “poor” or “very poor”. »



UXP comme scénario



Marque

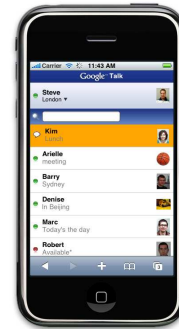
Qualité

Sûreté

Delivery

Cohérence globale

UXP enjeux



Cross-média

Trans-média

Réalité augmentée
everywhere

UXP : une interface

Les 10 commandements de l'UXP

1. L'expérience utilisateur est vieille comme le monde
2. Comme le monde, elle s'accélère avec la technologie
3. On se dirige vers des sessions de plus en plus longues, voire continues
4. L'expérience utilisateur est un processus (permanent)
5. Elle implique tous les niveaux de conception, de distribution, de maintenance d'un produit ou d'un service – tous les points de contact avec une marque
6. Elle se transforme avec la généralisation des 5 écrans
7. Elle se réécrit avec le transmédia qui arrive sur ces écrans
8. Elle devient le graal de tous les marketeurs et le darwinisme de tous les produits
9. Mais de nombreux épisodes récents le prouvent : ce qui ne tue pas une marque peut la rendre plus forte
10. L'expérience réussie est conditionnée par les systèmes, mais elle est conçue par les hommes. C'est donc une affaire d'organisation avant tout



Merci



2011 SOCIAL BUSINESS

Work Experience



Web Experience



Cloud



Mobilité

1 journée dans la vie...





IBM Software

Lotusphere2011

24 mars 2011 - Bois-Colombes

Pourquoi le Cloud avec Lotus ?

Patrice VIALOR | Directeur Offre Lotus| ASI

Avant tout, les présentations

ASI INFORMATIQUE

13ème année

de partenariat avec IBM Lotus

Serial Award Winner

Lotusphere 2006, 2010, 2011,...

270 collaborateurs dont

70 experts certifiés et

dédiés aux solutions Lotus

1 Centre de service Lotus

pour vos projets de développement



Patrice Vialor **VOUS**

Directeur offre Lotus, ASI Informatique

Région de Bordeaux

15ème année

d'expertise sur les solutions Lotus

Rôle :

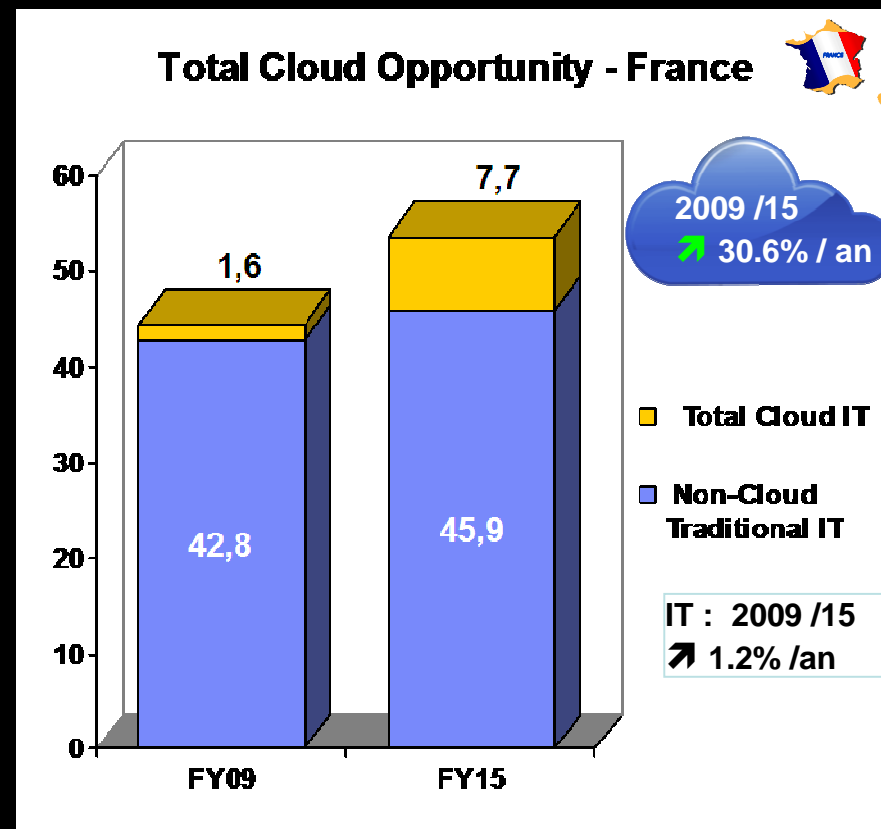
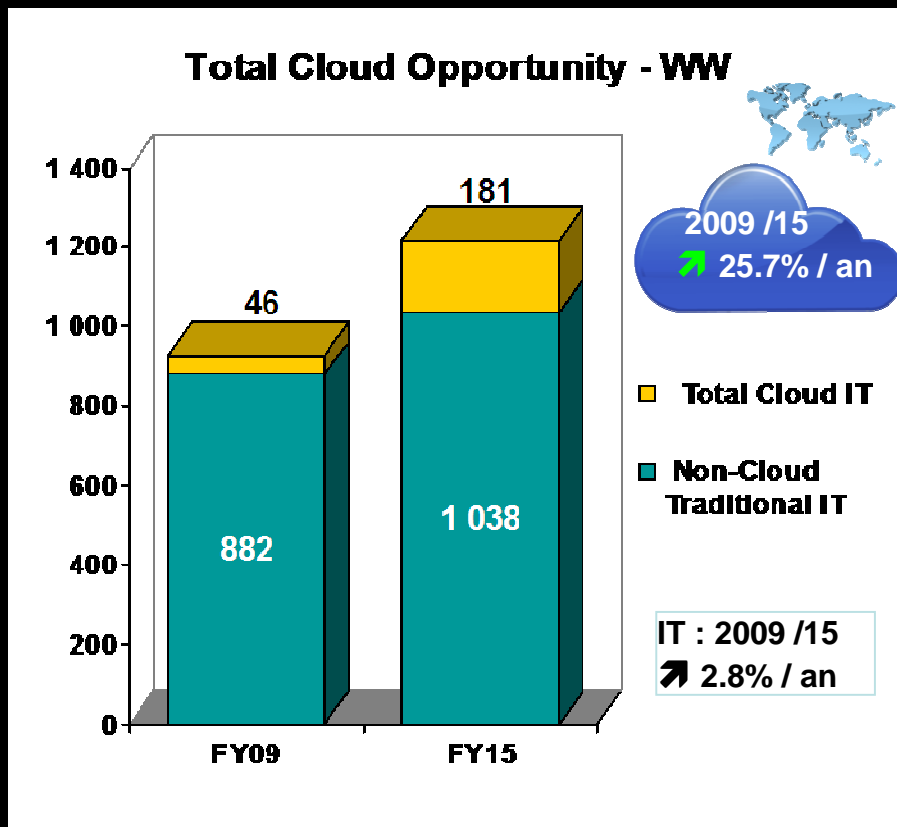
- Evangéliste
- Expert technique

Pour échanger :

- Viadeo
- LinkedIn
- Twitter
- LotusLive
- pvialor@asi-informatique.fr
- À la sortie de la salle

Le cloud, un marché en pleine croissance

- 11% des investissements informatiques d'ici 2015
- 20 à 25% d'ici 2020 selon l'étude "Technologies clés 2015"
- Technologies vues comme prioritaires par la commission européenne d'après l'étude « The future of the Software and Software based Services in Europe » réalisée en 2010.



Pourquoi le cloud : Une accélération des défis de l'informatique



Alors que la planète devient plus intelligente et connectée...

x10

De 2007 à 2011, les données numériques devraient être multipliées par 10

1 milliard de milliards

D'ici 2011, 1 milliard de milliards d'appareils seront connectés à Internet

55 000 PetaBit/Mo

D'ici 2013, un volume global de trafic Internet de 55 000 PB/Mo est attendu

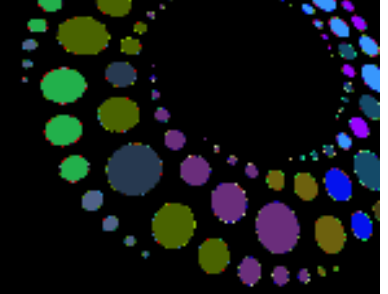
... L'infrastructure IT d'aujourd'hui est sous pression

66%

des dépenses sont consacrées au maintien des infrastructures IT

Les entreprises cherchent à :

- Réduire les coûts
- Accélérer l'innovation et la collaboration
- Améliorer réactivité et compétitivité en se concentrant sur leurs métiers



LotusLive : accélérateur d'innovation et de collaboration dans les nuages

Croissance
et Innovation

Réduction des coûts



La stratégie IBM

Simplifier et Améliorer les interactions entre les métiers

Etendre le périmètre de l'entreprise dans le Cloud

Créer plus de valeur métier par l'intégration de vos applications



Une offre modulaire et évolutive



	Mon réseau		Communautés
	Activités		Fichiers
	Chat	LotusLive Connections	
	Réunions		Evénements
	Graphiques		Enquêtes
		LotusLive Engage	
	Suite bureautique en beta		
		LotusLive Symphony	

	Chat		Messagerie
LotusLive Notes		LotusLive	

Applications intégrées



Retour d'expérience : Du concret.



La société :

- Créé en 1992, LPR est aujourd'hui le n° 2 de la location-gestion de palettes en Europe et gère plus de 40 millions mouvements de palettes par an.
- 220 collaborateurs répartis dans 7 filiales implantées en France, Espagne, Portugal, Benelux, Royaume-Uni, Allemagne et Italie,
- Service complet de livraison et de collecte dans toute l'Europe Occidentale.
- Réseau de 80 dépôts et 20.000 points de collecte.

Le contexte :

Lancement en 2010 d'un projet de refonte du SI reposant sur 2 objectifs forts :

- Recentrer les équipes informatiques internes sur le métier de l'entreprise
- Améliorer la relation client en facilitant la collaboration

LPR décide d'externaliser ses services de messagerie en mode SaaS.

La solution retenue LotusLive Notes

Les solutions évaluées : Microsoft, Google et IBM.

La solution retenue:

LotusLive Notes avec abonnement Traveler et Engage

Les raisons du choix de LotusLive :

- **Migration en douceur grâce au mode hybride de LotusLive Notes**
- **Réduction et meilleure maîtrise des coûts** (abonnement à l'utilisateur)
- **Sécurité, haute-disponibilité, capacités de stockage 25 Go**
- **Services collaboratifs intégrés** : messagerie, partage de fichiers, gestion d'activités, agenda, carnet d'adresses, messagerie instantanée
- **Fonction de réseaux sociaux** Lotus Engage pour favoriser les échanges avec les clients et les partenaires
- **Solution évolutive et intégrée** avec des solutions de CRM
- **Et bien sûr Expertise de l'intégrateur ASI ☺**

« les collaborateurs LPR pourront avoir accès à leur base de données clients à tout moment. De nouveaux outils qui vont radicalement changer le métier de DSI » prédit Patrick SIGWALT, DSI LPR



2011

SOCIAL BUSINESS

Work Experience



Web Experience



Cloud



Mobilité

1 journée dans la vie...





IBM Software

Lotusphere2011

24 mars 2011 - Bois-Colombes

Mobilité

1 jour dans la vie de...

Vincent PERRIN | Consultant IBM Collaboration Solutions

Xavier DEFOSSEZ | Consultant IBM Collaboration Solutions

Stefano POGLIANI | Consultant IBM Collaboration Solutions

09h00

Arrivée à l'aéroport



09h30

Taxi



11h30

Au Bureau



2012



Lotusphere 2011 - Votre journée

09h00 - 09h20	Accueil café					
09h20 - 11h00	Avec la participation d' André-Yves Portnoff , chercheur en prospective et conduite du changement technologique et humain, Directeur de l'Observatoire de la Révolution de l'Intelligence à Futuribles International Le pari de l'intelligence Ensemble ! ou le choix de l'échec					
11h00 - 11h15	Intersession					
11h15 - 12h00	Auditorium Blaise Pascal	Auditorium René Descartes	Concorde	Louvre-Tuileries	Rivoli	
	Projet Northstar, ou comment renforcer vos relations avec vos clients et partenaires	Projet Vulcan : Mettez plus de fonctions sociales dans votre poste de travail	Réseau social d'entreprise : Lotus Connections / Quickr : présent et futur	Lotus Symphony : la suite bureautique chez vous et dans le Cloud co-animé par EdifXio	Stratégie de développement d'applications Lotus, ou la révolution du social.	
12h00 - 12h15	Intersession					
12h15 - 13h00	Auditorium Blaise Pascal	Rivoli	Concorde	Louvre / Tuileries	Longchamp	Picpus
	EdifXio NextModernity Cameleon Blue Social Business : Une démarche pour transformer votre potentiel en valeur avec IBM Connections	Sametime powered by POLYCOM	ASI Informatique Un réseau social d'entreprise : pourquoi et comment ?	Novalliance xPages : comment transformer vos applications Lotus Notes	GSX Comment gérer efficacement votre infrastructure collaborative ?	TalkSpirit De nouvelles plates-formes de dialogues intégrées à IBM Lotus Connections
13h00 - 14h30	Déjeuner					
14h30 - 15h15	Auditorium René Descartes	Rivoli	Concorde	Auditorium Blaise Pascal	Longchamp	Louvre / Tuileries
	TRILOG ProjExec 5: une plate-forme sociale innovante pour mieux réussir vos projets, y compris les plus complexes Témoignage de Thuasne, leader européen sur le marché des textiles techniques médicaux	Genius Inside Genius Project : Plateforme collaborative SaaS et Lotus Notes pour mieux gérer les projets, ressources et automatiser les processus	Novalliance Lotus Connections : La brique essentielle à votre intranet 2.0	Eliadis : Enjeux et solution pour unifier, sécuriser et personnaliser l'accès aux données d'entreprise Témoignage de Citinlum, filiale de Dalkia - Groupe VeoliaEnvironnement	SOFTEMAIL Sécuriser et contrôler l'échange des données lors de la réplication	COOPERTeam LotusLive : Comment entreprendre le projet de transition vers LotusLive ?
15h15 - 15h30	Intersession					
15h30 - 16h15	Rivoli	Concorde	Longchamp	Auditorium Blaise Pascal	Louvre / Tuileries	Picpus
	Intégration de votre portail avec les outils d'analyse marketing Coremetrics	Plateforme collaborative Lotus Notes / Domino : présent et futur	Quand les fonctions sociales s'intègrent aux processus décisionnels : Cognos, ECM, Rational	Plus efficace, plus «connecté» avec votre terminal mobile (toutes les solutions Lotus mobile)	Cloud : Get social. Do business ... dans le Cloud	Accélérez la rentabilité de votre investissement en logiciels IBM avec l'offre Accelerated Value Program !
16h15 - 16h30	Intersession					
16h30 - 17h15	Concorde	Louvre / Tuileries	Picpus	Longchamp	Rivoli	Auditorium Blaise Pascal
	Développez votre plateforme de services multicanal avec IBM WebSphere Portal 7	Vos outils de messagerie dans le Cloud ou LotusLive Notes	Web Content Management : une expérience Web exceptionnelle & les nouveautés de la version 7.0	Réussir le déploiement de Lotus Traveler	Vos services de conférences web et de réseaux sociaux dans le Cloud ou LotusLive Engage & Connections	Communication unifiée : Lotus Sametime : présent et futur
A partir de 17h15	Cocktail de clôture					

Gagner des places pour Lotusphere

15-19 janvier 2012

Orlando FL.

