



| IBM Software Group

L'intégration, au cœur d'une stratégie On Demand Business

Olivier Delfosse, Consultant WebSphere, IBM France

Jérôme Carrasco, Chef de Marché WebSphere, IBM France

 business on demand.

© 2004 IBM Corporation

Agenda

1 On Demand et l'intégration

- Définitions
- Enjeux métiers et bénéfices
- Etapes d'adoption

2 Les solutions d'intégration IBM en action

3 Conclusion

- Pourquoi IBM pour l'intégration
- Comment démarrer



Agenda

1 On Demand et l'intégration

- Définitions
- Enjeux métier et bénéfices
- Etapes d'adoption

2 Les solutions d'intégration IBM en action

3 Conclusion

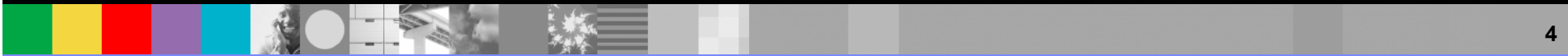
- Pourquoi IBM pour l'intégration
- Comment démarrer



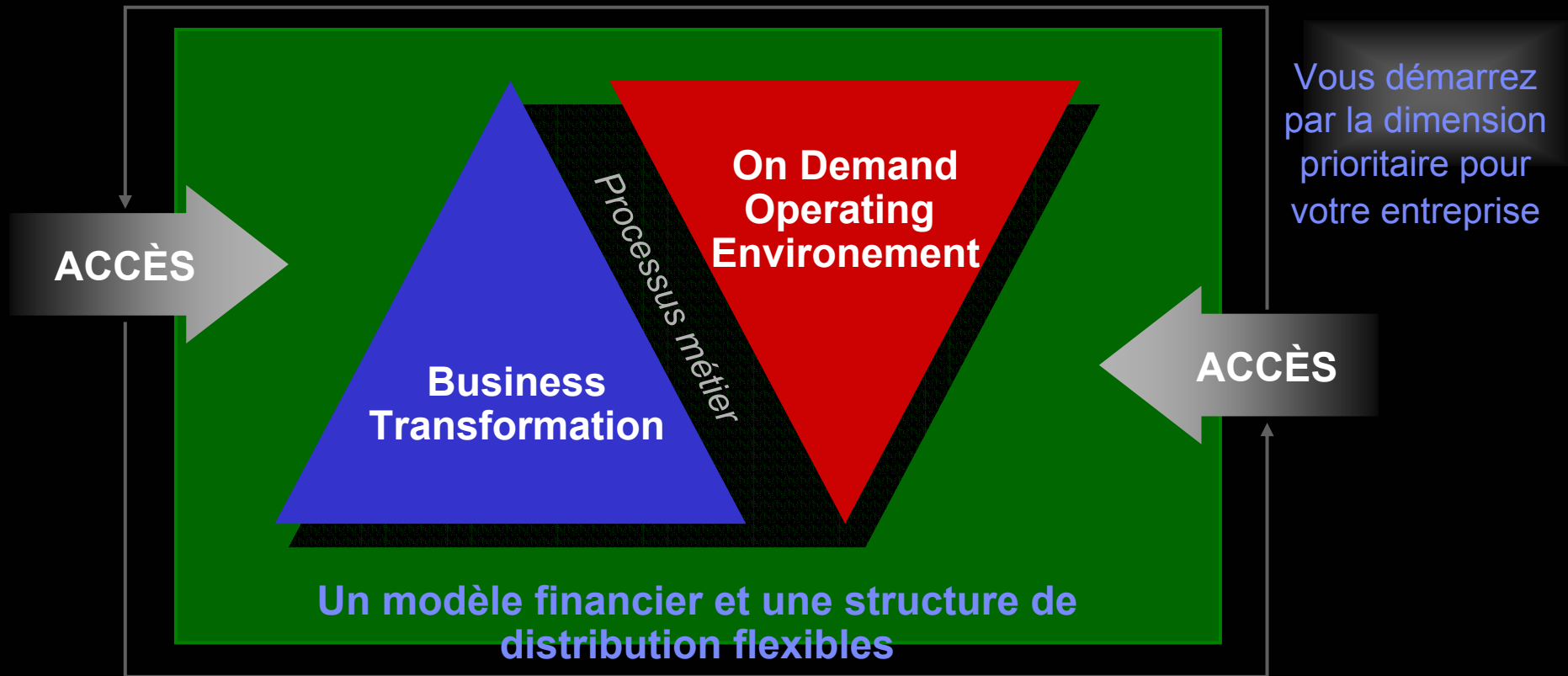
Une entreprise à la demande...



Une entreprise à la demande est une entreprise dont **les processus métier—intégrés d'un bout à l'autre** au sein de l'entreprise et avec les principaux partenaires, fournisseurs et clients—peuvent **répondre rapidement** à la demande d'un client, à une opportunité de marché ou à une menace externe.



Une approche globale - Métier et IT



- Accroître la flexibilité est la clé— modèle économique, organisation, processus, infrastructure
- La technologie agit comme un activateur et non comme une barrière

Les fonctions de l'environnement d'exploitation

On demand operating environment

Intégration

- Modélisation métier
- Transformation des processus
- Intégration des applications et des informations
- Accès
- Collaboration
- Gestion des processus métier

Flexibilité de l'entreprise

Flexibilité de l'entreprise grâce à l'intégration des employés, des processus et de l'information, au sein et au delà l'entreprise

Gestion de l'infrastructure

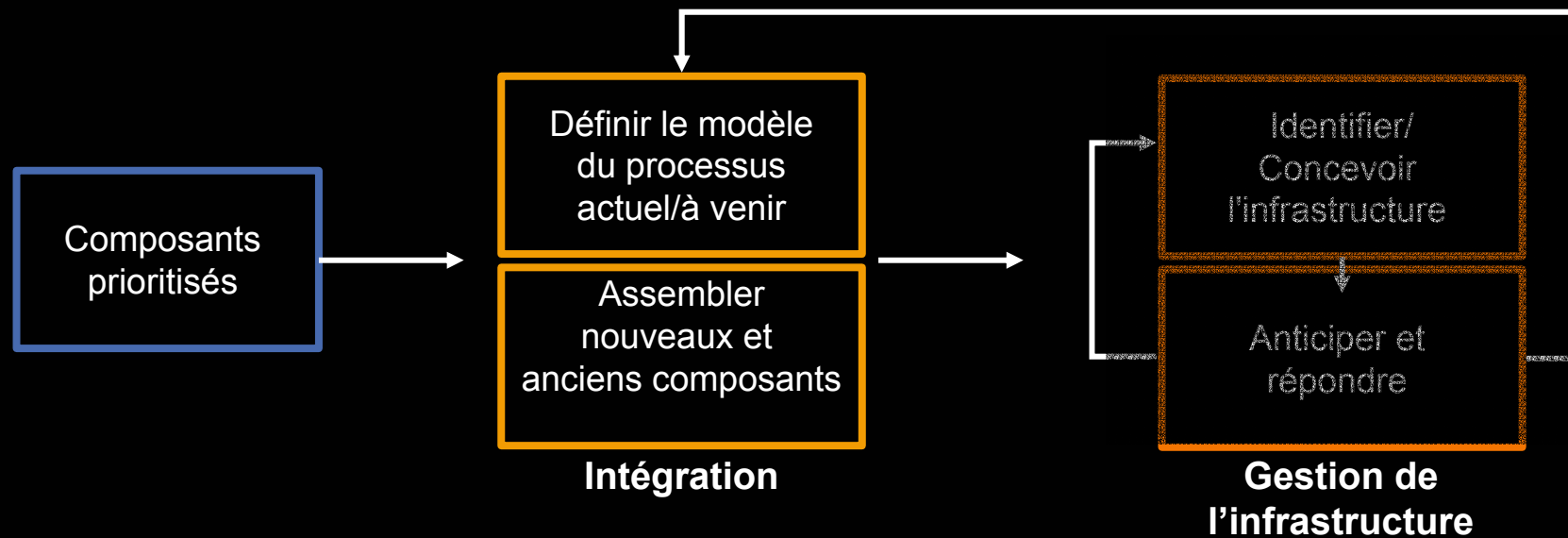
- Automatisation et virtualisation**
- Disponibilité
 - Sécurité
 - Optimisation
 - Approvisionnement
 - Orchestration de l'infrastructure
 - Business Service Management
 - Virtualisation des ressources: serveurs, stockage, systèmes distribués /GRID et réseau

Simplification informatique

La simplification informatique, grâce à l'automatisation et à la virtualisation, permet de créer et d'accéder à une vue des ressources consolidée et logique au sein d'un réseau



Comment cela est-il réalisable?



- Désassembler le modèle d'entreprise
- Prioritiser les composants

- Modéliser les anciens et nouveaux processus métier
- Monter un dossier d'investissement
- Penser au développement logiciel comme à un processus métier
- Créer les composants nécessaires (nouveaux et basés sur l'existant)
- Personnaliser et assembler les composants

- L'infrastructure sous-jacente est modulaire, adaptable et basée sur les standards ouverts
- Piloter les processus IT
- Mener une politique d'autonomisation

Grâce aux Architectures Orientée Services (SOA)

Une architecture SOA permet une connectivité souple des applications ou des ressources :

- en représentant toute application ou ressource sous forme d'un service doté d'une interface standard
- en leur permettant d'échanger des informations structurées

Quel intérêt pour vous ?

- La flexibilité nécessaire pour associer les processus métiers aux éléments de l'infrastructure informatique sous-jacente selon vos souhaits
- Des composants standardisés pouvant être réutilisés et combinés pour adresser des priorités d'entreprise qui évoluent

Les services sont les briques constituanes

- Création de fonctions métier à partir des applications nouvelles et existantes d'une manière simple et standardisée
- Mise à disposition des bonnes informations aux bonnes personnes au bon moment
- Les services peuvent être réutilisés et combinés pour déployer des applications composites
- L'utilisation accrue des services Web basés sur des standards ouverts complète les technologies de service existantes.



Le champ de l'intégration

La combinaison efficace et flexible de ressources afin d'optimiser les opérations à l'intérieur et à l'extérieur de l'entreprise

Connecter les personnes en toute sécurité aux informations pertinentes, n'importe quand et de n'importe où

Accélérer le déploiement des processus métier de bout en bout pour améliorer l'efficacité d'exploitation

Accéder plus rapidement au marché en utilisant des vues intégrées d'informations métier dispersées



Ces défis vous semblent-ils familiers ?



Fusions et acquisitions

Des attentes accrues pour un service personnalisé et immédiat

Un accès transparent à l'infrastructure – n'importe quand et de n'importe où

Des mandats externes qui imposent des standards et une conformité aux règlements

Protéger la sécurité et le secret des actifs informationnels importants

Mondialisation et volatilité économiques



Intégration des systèmes existants

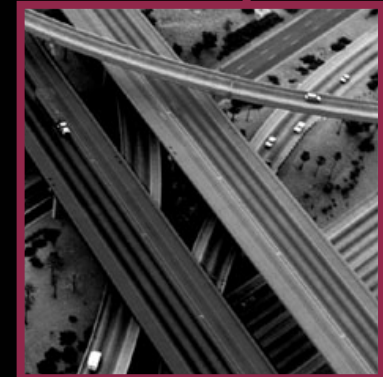
Silos de données – nécessité d'une vision consolidée des informations et des applications

Améliorer l'efficacité opérationnel – mieux gérer les coûts

L'infrastructure est complexe et hétérogène

Nécessité de simplifier les liaisons avec les partenaires et les fournisseurs

Faire plus avec moins



Répondre aux besoins d'intégration

Défis de l'entreprise

Avantages de l'intégration

Fournir des informations commerciales personnalisées et pertinentes

Améliorer le service clientèle

Automatiser, intégrer et coordonner les opérations de bout en bout

Réduire les coûts et améliorer la réactivité

Intégrer et optimiser l'utilisation des personnes, de l'information et des outils au sein des processus

Améliorer la productivité

Réduire le coût et le temps de création des applications et leur intégration

Étendre la valeur des applications

Faciliter les mises à niveaux des applications

Minimiser les coûts

Transformer l'informatique : d'inhibiteur en activateur

Permettre un recentrage sur les compétences principales

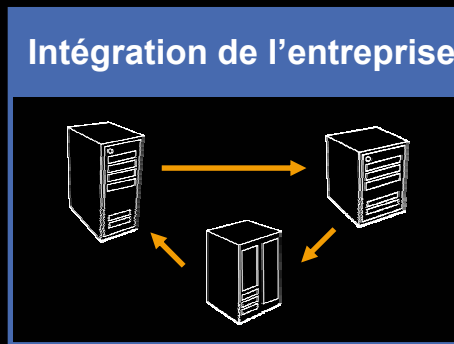


Etapes d'adoption dans une démarche d'intégration de l'environnement

IBM fournit une valeur ajoutée tout au long des étapes d'adoption de l'e-business



Se connecter à Internet
- améliorer les processus
métier départementaux



Etendre à l'intérieur et à
l'extérieur de l'entreprise



Transformation de l'entreprise
Optimiser les opérations



Agenda

1 On Demand et l'intégration

- Définitions
- Enjeux métier et bénéfices
- Etapes d'adoption

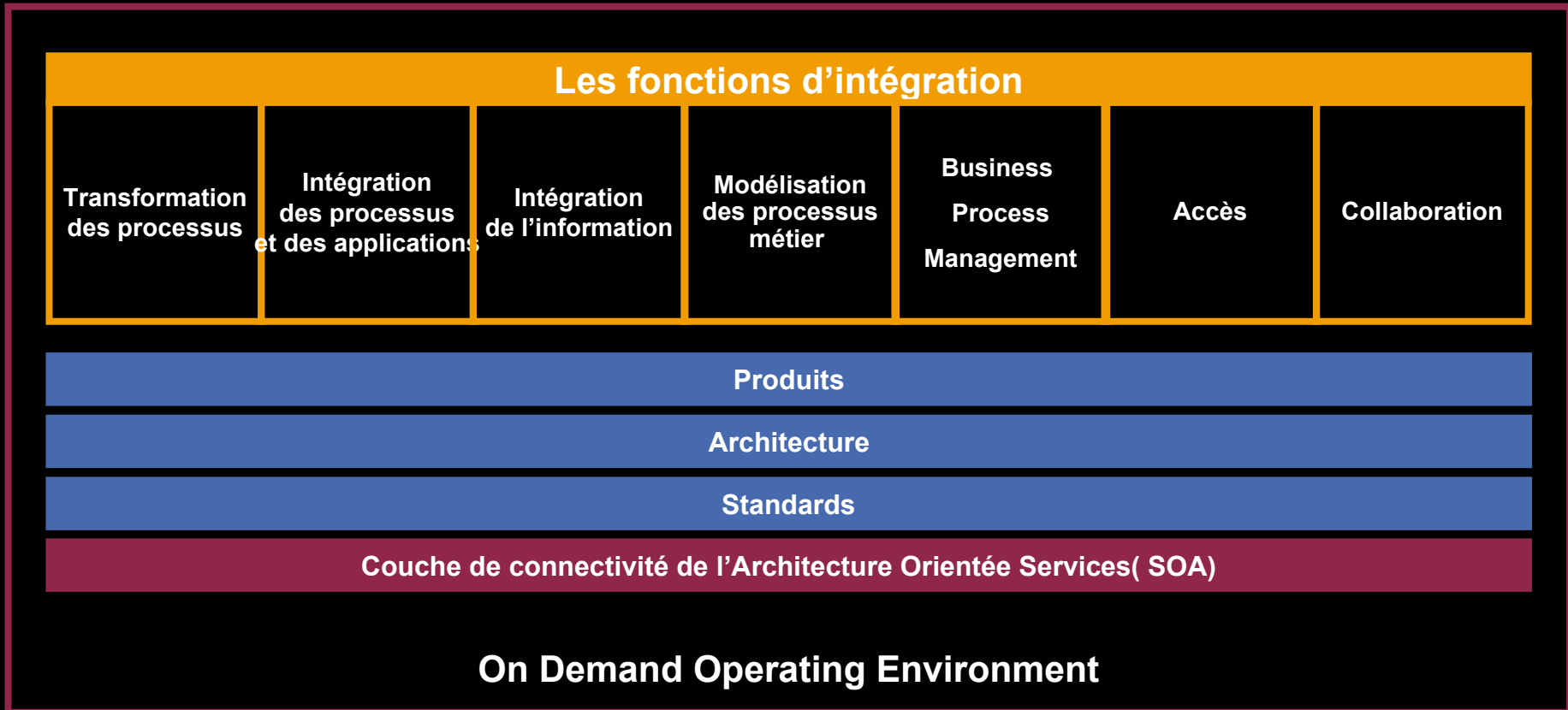
2 Solutions d'intégration IBM en action

3 Conclusion

- Pourquoi IBM pour l'intégration
- Comment démarrer



IBM On Demand Operating Environment Integration



Solutions d'intégration IBM en action

Les fonctions d'intégration

Transformation
des processus

Intégration
des processus
et des
applications

Intégration
de l'information

Modélisation
des processus
métier

BPM

Accès

Collaboration

Offre

- WebSphere Host Access Transformation Services
- WebSphere Studio Enterprise Developer
- WebSphere Development Studio
- WebSphere Studio Asset Analyzer
- CICS Transaction Gateway
- IMS Connect
- DB2 Information Integrator
- DB2 UDB
- DB2 Content Manager
- WebSphere Studio Application Monitor

Transformation des applications/processus



Les enjeux

- Les interfaces des applications sont difficiles à utiliser, les workflows sont périmés
- Les applications existantes ne peuvent pas être facilement intégrées dans les nouveaux processus
- Les processus critiques ne sont pas aisément adaptables pour répondre aux évolutions du marché

Solution

- Améliorer l'environnement de l'utilisateur
- Permettre une connectivité plus large
- Innover en restructurant les applications

Avantages

- Dégager une nouvelle valeur commerciale et une meilleure productivité à partir des systèmes informatiques existants et des compétences des développeurs
- Intégrer zSeries, iSeries avec les nouvelles applications Java dans un environnement mixte – risque et coût plus faibles qu'un remplacement
- Rendre réutilisables et partageables des processus métier critiques basés sur des applications existantes

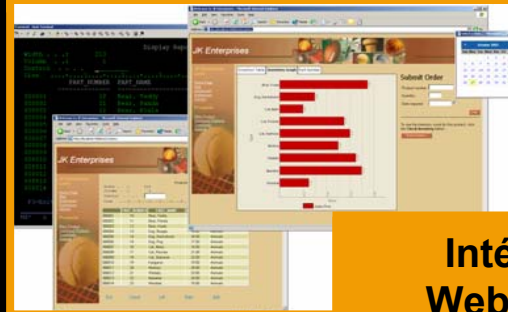


Améliorer l'environnement de l'utilisateur

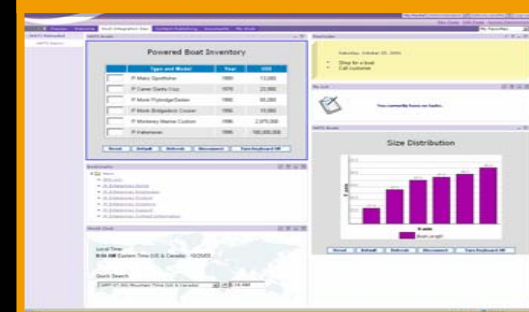


- Augmenter la productivité et réduire les coûts de formation en améliorant l'environnement applicatif de l'utilisateur
- Etendre les informations de l'entreprise et les applications existantes aux employés, partenaires, fournisseurs et clients
- Intégrer des applications traditionnelles dans les portails de l'entreprise pour fournir aux utilisateurs un unique point d'accès personnalisé
- Réduire les coûts de développement en évitant de réécrire les applications existantes

Interface utilisateur améliorés



Intégration avec WebSphere Portal



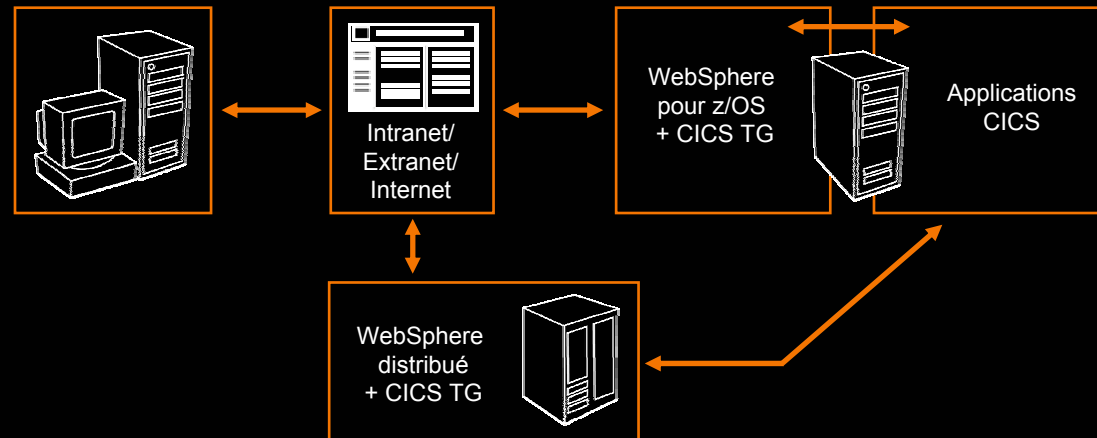
Permettre une connectivité plus large des systèmes existants



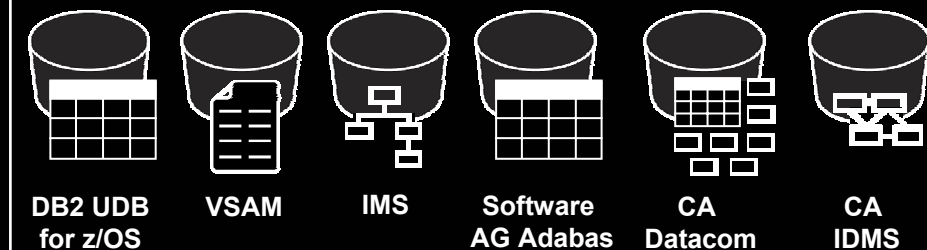
- Se connecter à des données et à des applications existantes au sein d'un processus e-business en utilisant :
 - Les services Web et une approche SOA
 - Des connecteurs Java
 - Des outils d'intégration de données en temps réel
 - Des adaptateurs, des connecteurs et des modèles

- Renforcer les relations entre le client, le partenaire et le fournisseur

CICS® Transaction Gateway V5.0



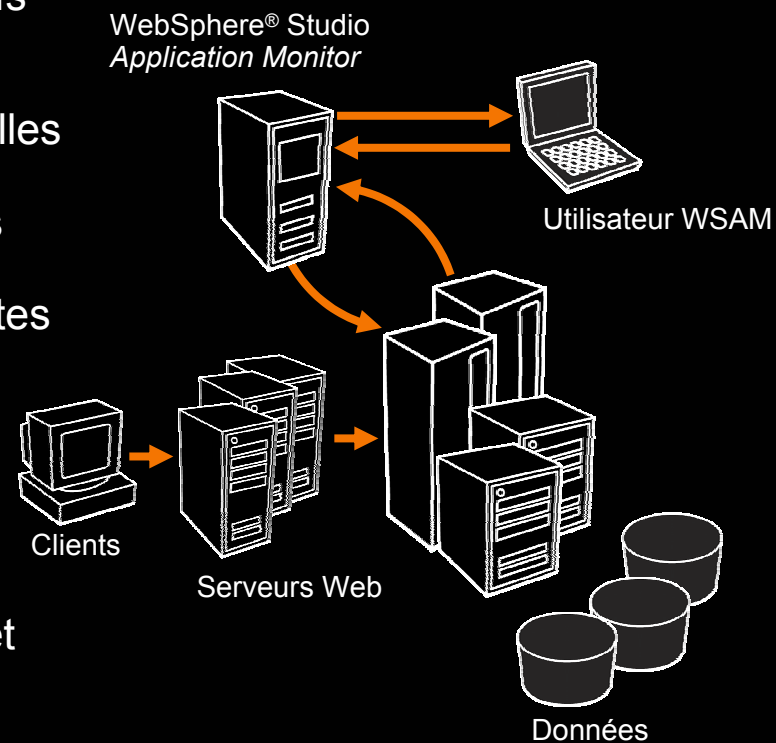
DB2 Information Integrator Classic Federation for z/OS



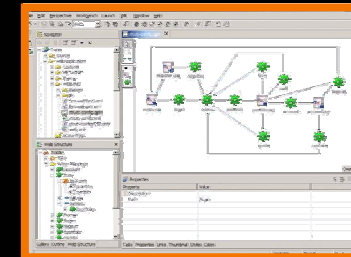
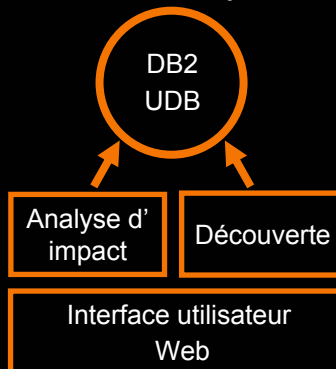
Innovier en restructurant les applications pour une meilleure flexibilité



- Découvrir la valeur commerciale des actifs
- Développer de nouvelles applications tout en réutilisant le code, les données et les compétences existantes pour une meilleure flexibilité et efficacité
- Déployer vers un environnement mixte sécurisé, extensible et fiable



WebSphere Studio Asset Analyzer



Le CNC accélère le recouvrement des impôts avec WebSphere



Consorzio Nazionale Concessionari

Défi

Permettre à 14 000 employés du gouvernement local un recouvrement des impôts plus rapide grâce à un accès plus efficace aux données des contribuables

Valeur

Des recouvrements d'impôts plus rapides de 88 % ; une meilleure efficacité du système fiscal

Solution

Un portail créé avec IBM WebSphere® Application Server, Advanced Edition, IBM CICS® Transaction Gateway, IBM DB2® Connect, IBM VisualAge® for Java

“Notre solution fournit un portefeuille entier de services qui aident les personnes impliquées dans les processus de recouvrement des impôts à mieux faire leur travail. La plate-forme WebSphere Application Server nous a permis de créer un progiciel très résistant.”

— Massimo Daniele, Responsable de l'infrastructure informatique, Consorzio Nazionale Concessionari



Solutions d'intégration IBM en action

Fonctions d'intégration

Transformation
des processus

Intégration
des processus
et des applications

Intégration
des informations

Modélisation
des processus
métier

BPM

Accès

Collaboration

Offre

- WebSphere Business Integration family
- WebSphere Application Server family
- WebSphere Studio family
- WebSphere Business Integration Connect
- WebSphere MQ
- WebSphere Commerce
- CICS Transaction Gateway
- DB2 Information Integrator

Intégration des processus et des applications

Intégration des processus
et des applications



Les enjeux

- Les informations communes doivent être distribuées dans les entités concernées
- Les applications doivent être créées, déployées et prises en charge facilement
- Les demandes de services— à l'intérieur et à l'extérieur de la société – doivent être gérées et suivies centralement dans un souci d'intégration

Solution

- Optimiser la distribution des informations
- Délivrer de nouvelles applications basées sur les Services Web
- Automatiser les processus
- Etendre les processus aux clients et partenaires

Avantages

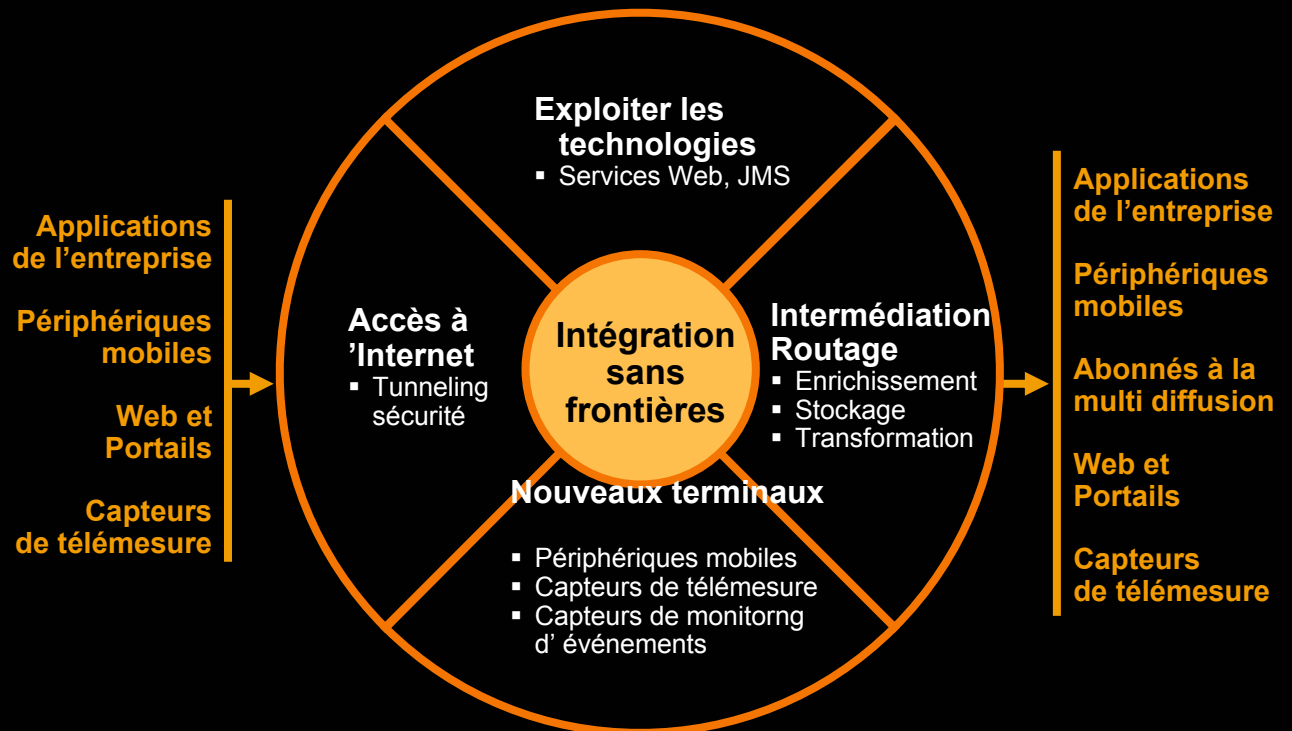
- Choix des méthodes d'intégration qui complètent votre infrastructure existante
- Flexibilité pour accroître votre environnement au fur et à mesure de l'évolution de vos besoins

Optimiser la distribution des informations entre les applications et entre les différents sites

- Permettre à l'entreprise de réagir instantanément à l'arrivée de nouvelles informations en distribuant les mêmes données simultanément à tous les départements concernés
- S'affranchir des différences de plate-forme, d'architecture logicielle et de protocoles de réseau
- Assurer la livraison des transactions, même lorsque les systèmes ne sont pas disponibles
- Réacheminer, journaliser et enrichir les informations avec un contrôle centralisé
- Déployer pas à pas, projet par projet, pour mieux gérer les dépenses
- Minimiser le risque avec des protocoles et des interfaces respectant les standards de l'industrie



Intégration des processus
et des applications



Délivrer de nouvelles applications composites basées sur les Web Services

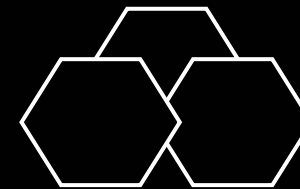


Intégration des processus
et des applications

- Construire de nouvelles applications basées sur les standards ouverts à partir de services ou de composants modulaires
- Créer des services réutilisables à partir des actifs Java, des systèmes back-end de traitement, des progiciels, des employés et des processus
- Construire de nouvelles applications en chorégraphiant visuellement les interactions entre les services
- Construire, déployer et chorégraphier des Services Web pour former des applications composites
- Implémenter une Architecture Orientée Services (SOA)

Délivrer de nouvelles applications composites basées sur les Services Web qui étendent et intègrent vos actifs informatiques

Architecture Orientée Services



CISC J2EE SAP Web Service .NET



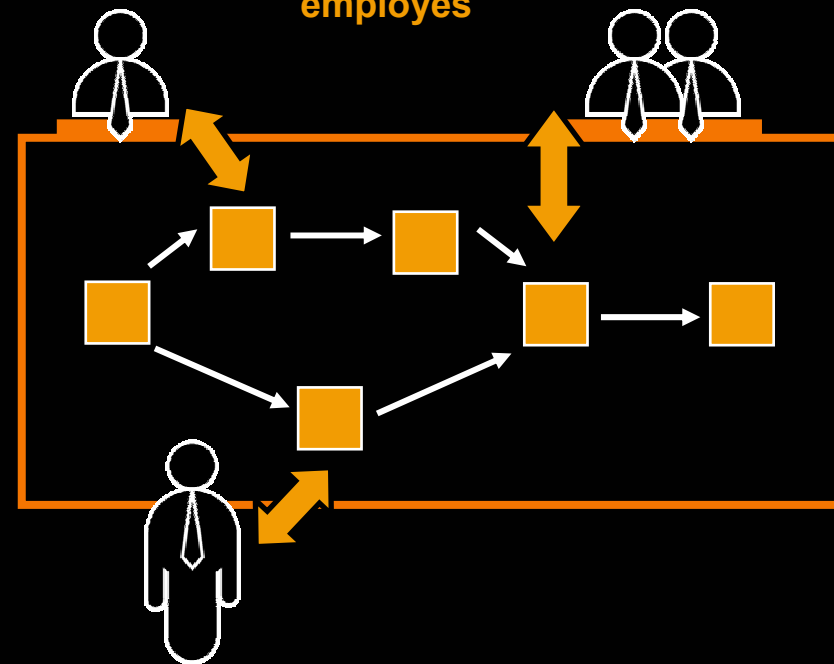
Automatiser des processus impliquant systèmes et employés

- Echanger facilement des informations en temps réel à travers plusieurs participants, plates-formes, applications d'entreprise et organisations
- Optimiser l'utilisation des personnes pour prendre en charge les processus métier et délivrer des services d'entreprise
- Gérer la logique des processus métier en accord avec la logique de conception – séparation de la logique métier et de l'implémentation



Intégration des processus
et des applications

Automatiser les processus qui impliquent des systèmes et des employés



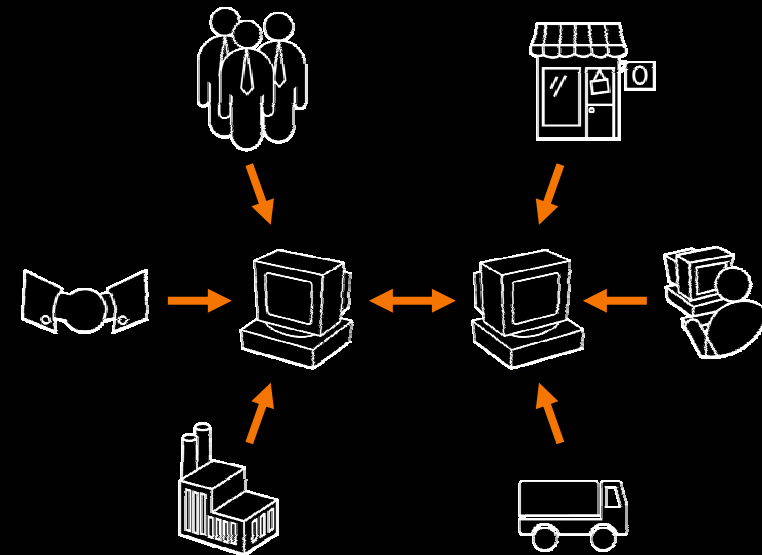
Etendre les processus métier aux clients et aux partenaires commerciaux



Intégration des processus
et des applications

- S'intégrer à des communautés d'échanges entre partenaires commerciaux
- Permettre l'intégration au-delà de l'entreprise au sein la chaîne de valeur étendue
- Prendre en charge une large gamme de protocoles de l'industrie, comme RosettaNet, AS2 et XML
- Prendre en charge les interactions avec les partenaires commerciaux avec pour bases de transport HTTP(S), FTP et SMTP

Etendre les processus métiers aux partenaires commerciaux





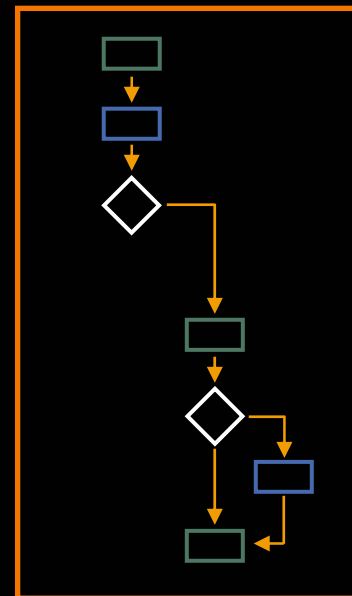
Intégration des processus
et des applications

Accélérer l'implémentation des processus métier

- Commerce en ligne "prêt-à-l'emploi "
- S'appuyer sur les meilleures pratiques de l'industrie et les processus spécifiques à l'industrie
- Déployer des processus métiers pré-paramétrés extensibles
- Utiliser des adaptateurs applicatifs pour une intégration plus rapide

Marketing
Gestion des commandes
Gestion du contenu et du catalogue
Techniques marchandes
Indemnités et contrats B2B

IBM pour American Express



Expérience personnalisée = Fidélité du client
Des centaines de processus pré-paramétrés basés sur les meilleures pratiques industrielles

Accélérer l'implémentation
Des modèles de processus pour répondre aux exigences industrielles

Basée sur les standards
Facilement adaptable aux besoins métier ou IT



Mobifon 'compose' une solution leader dans son industrie à partir de services et de technologies IBM

Défi

Une croissance freinée par un environnement informatique hétérogène composée de nombreuses applications écrites en interne

Solution

IBM WebSphere® Business Integration for Telecom (avec processus métier pré-paramétrés); IBM Global Services et IBM Business Integration Services

Valeur

- Interfacer sa solution GRC avec les applications existantes
- Automatiser les processus métier clients à travers plusieurs applications
- Une seule application pour suivre l'interaction avec les clients et améliorer le service délivré

“Au delà du fait que la solution IBM nous a fortement aidés à améliorer l'intégration de nos applications, il me semble que la conséquence la plus importante découlant de ce projet est que nous avons une équipe de grande valeur avec laquelle nous travaillons étroitement et qui comprend parfaitement nos exigences et notre environnement.”

— Laurentiu Mandu, Directeur informatique, Mobifon



Solutions d'intégration IBM en action

Fonctions d'intégration

Transformation
des processus

Intégration
des processus
et des applications

Intégration
de l'information

Modélisation
des processus
métier

BPM

Accès

Collaboration

Offres

- DB2 UDB
- DB2 Data Warehouse Edition
- DB2 Information Integrator
- DB2 Content Manager
- DB2 Records Manager
- DB2 Document Manager
- DB2 Commonstore for SAP, Lotus Domino, Exchange
- Lotus Workplace Web Content Management
- Lotus Domino Document Manager
- IBM Risk and Compliance Offerings

Intégration de l'information



Intégration de l'information



Les enjeux

- Gérer des volumes croissants et une diversité d'informations à travers plates-formes , processus et entreprises
- Sortir les informations de silos applicatifs qui la rendent inaccessibles
- Répondre à une législation accrue et une demande de conformité aux réglementations nécessitant un stockage à long terme et des rapports d'analyse

Solution

- Infrastructure de gestion des informations flexible, complète et productive

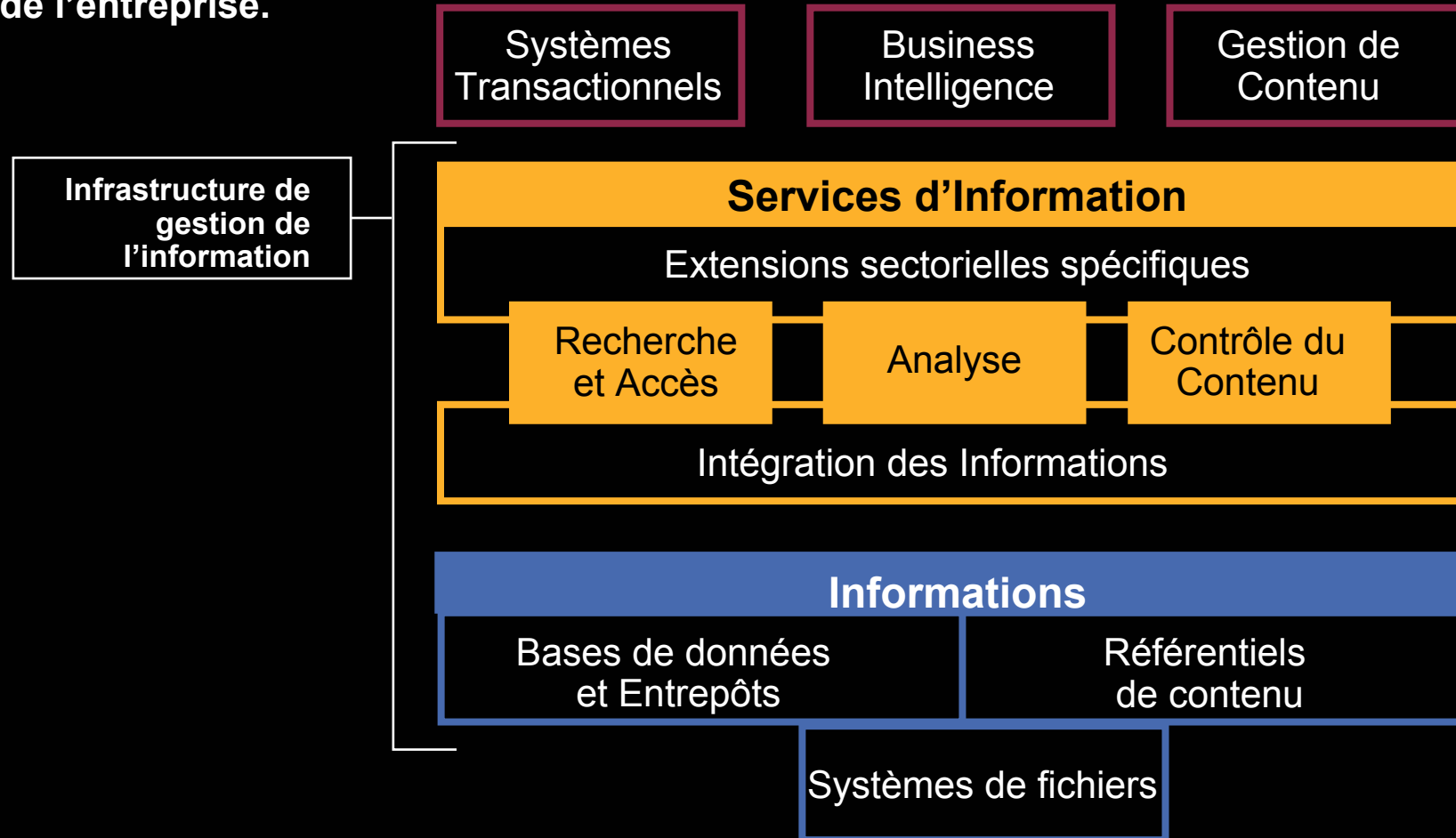
Avantages

- Optimiser ses opérations
- Exploiter les informations de manière optimale quelque soit leur emplacement
- Analyser aisément chacune de ses données
- Gérer et protéger la valeur de tous les types d'information
- Améliorer les résultats de l'entreprise grâce à des processus conformes aux réglementations



DB2 Information Management

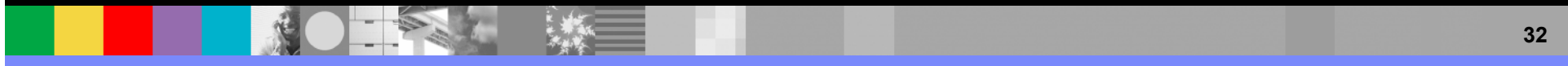
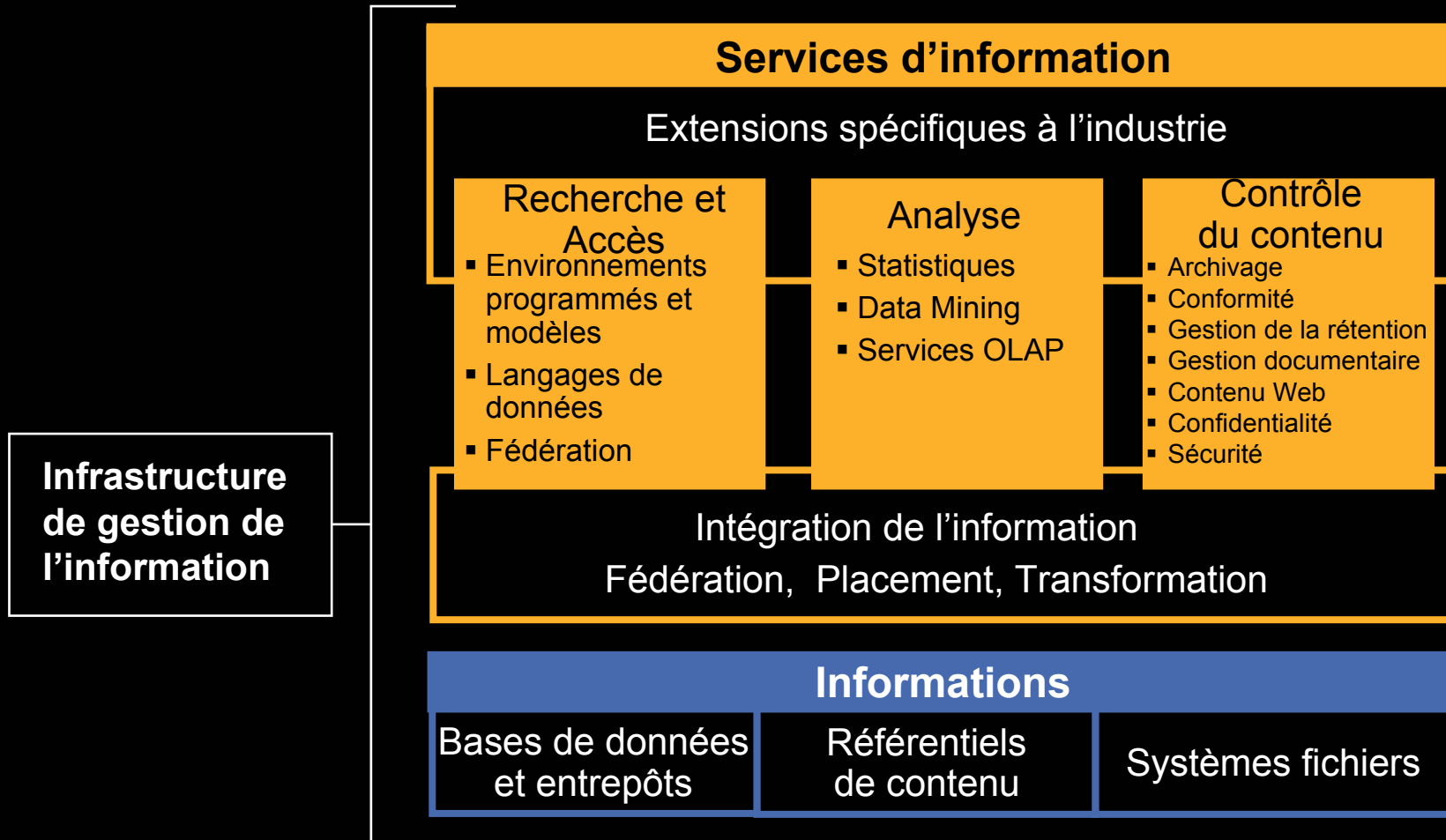
Une infrastructure de gestion de l'information est un ensemble intégré de services destinés à la gestion et à l'exploitation d'informations en vue d'optimiser la performance de l'entreprise.





Intégration de l'information

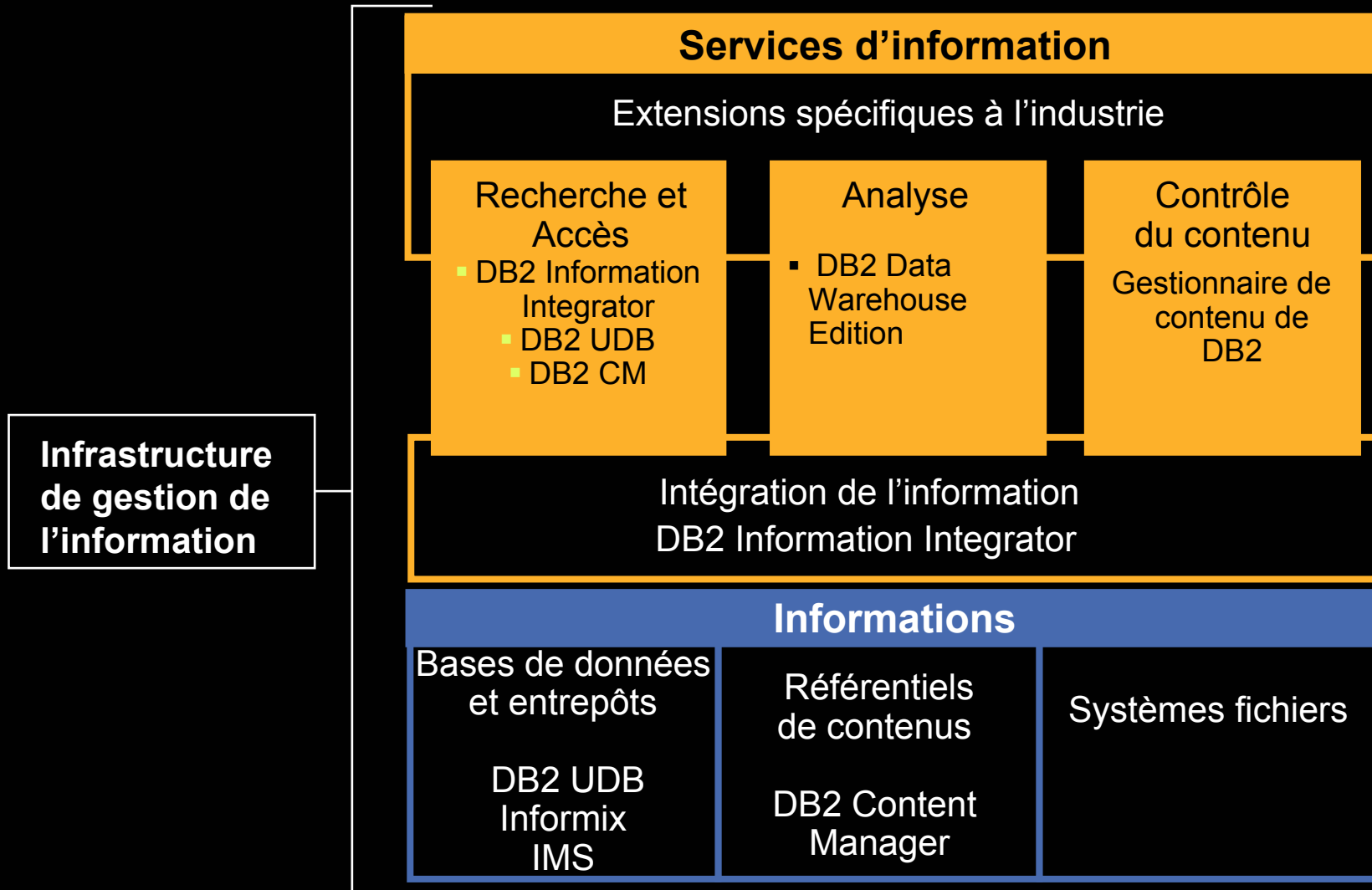
DB2 Information Management





Intégration de l'information

DB2 Information Management



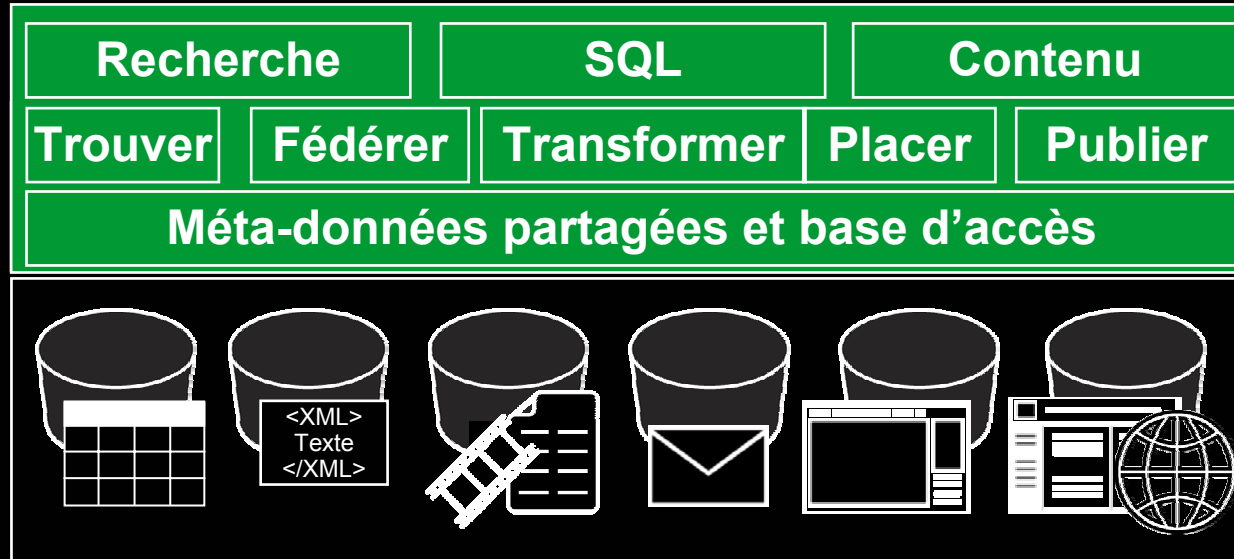
L'offre DB2 Information Integrator

Toutes les données

Paradigmes d'accès multiples

Disciplines d'intégration multiples

- Accélérer la mise sur le marché via les projets d'intégration
- Obtenir davantage de valeur et de connaissance des actifs existants
 - Contrôler les coûts informatiques en créant des vues sur mesure





Environnement intégré pour la gestion des risques et de la conformité aux réglementations

Mettre en oeuvre des réglementations internes et externes

- DOMEA- Germany, Records Management
- MoReq- EU, Electronics Record Keeping
- Pro- UK- Public Records Standard
- Basel II- Banking, Credit and Risk Management

Intégrer des informations pour observer les réglementations tout en améliorant simultanément les processus métier

- IBM Content Management for Message Monitoring and Retention
- Basel II Information Management Offering
- IBM Lotus Workplace for Business Controls and Reporting
- IBM Tivoli Security Compliance Manager
- DB2 Commonstore for SAP, Lotus Domino and Exchange Server
- DB2 Records Manager, etc.



Taikang Life Insurance

L'évolution vers l'On Demand accélère le développement d'un portail applicatif



Enjeu

- Fournir une image synthétique des clients et des services associés
- Saisir de nouvelles opportunités de croissance en ayant une vision actualisée de l'organisation
- S'affranchir du manque de compétences pour développer de nouvelles applications plus rapidement

Solution

- Une seule architecture de données fournissant une vision fédérée unifiée des données d'entreprise dans la société
- Intégrer des informations à partir de DB2 UDB, Informix, Oracle, serveur SQL, XML, e-mail, GRC et d'applications de portail. Donner aux applications un accès à toutes les sources de données pertinentes

Valeur

- Prise de décision stratégique améliorée
- Productivité des employés accrue
- Développement plus rapide de nouvelles applications
- Réduire le nombre de ligne de codes pour l'intégration de 40 à 65 % en utilisant les outils existants

« DB2 Information Infrastructure permet à un employé, plutôt qu'une équipe de 10 et plus, de compiler des information facilement pour produire un rapport de dernière minute. »

—Wang Daonan, responsable des TI, Taikang Life Insurance



Solutions d'intégration IBM en action

Fonctions d'intégration

Transformation
des processus

Intégration
des processus
et des applications

Intégration
de l'information

Modélisation
des processus
métier

BPM

Accès

Collaboration

Offres

- WebSphere Business Integration Modeler
- WebSphere Business Integration Monitor

Modélisation des processus métier



Modélisation des processus
métier



Les enjeux

- Optimiser les processus métier pour atteindre les objectifs de l'entreprise
- Mieux utiliser les ressources existantes

Solution

- Concevoir graphiquement des processus en intégrant employés, partenaires et applications
- Visualiser coûts et files d'attente prévisionnels pour chaque option considérée
- Exécuter une simulation pour optimiser le processus et évaluer les bénéfices pour l'entreprise

Avantages

- Capacité à évaluer le retour sur investissement (ROI) pour tout changement dans un processus
- Déploiement rapide, génération de code à partir du modèle

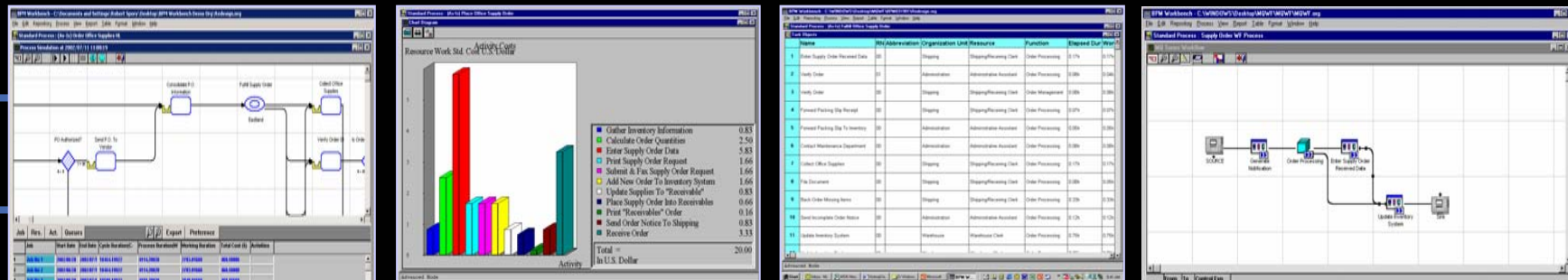


Modéliser les processus et les fonctions métier



Modélisation des processus
métier

- Concevoir et faire évoluer graphiquement des processus intégrant employés, partenaires et applications
- Vision partagée des processus et des coûts

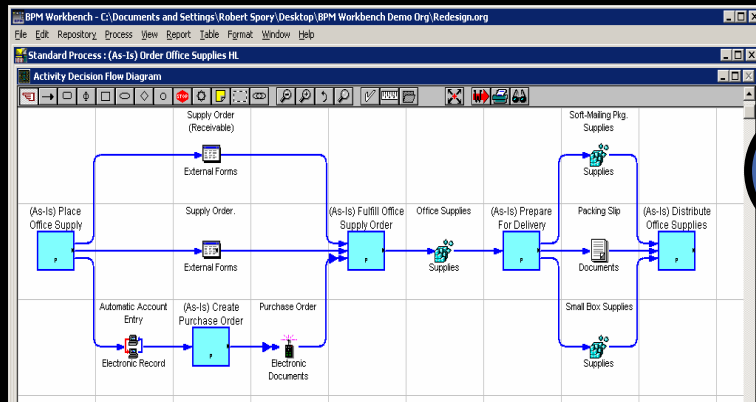


- Visualiser les coûts et les points de contention des processus pour chaque option considérée.
- Définir des indicateurs métier clés

Modéliser et piloter les workflows et les processus automatisés

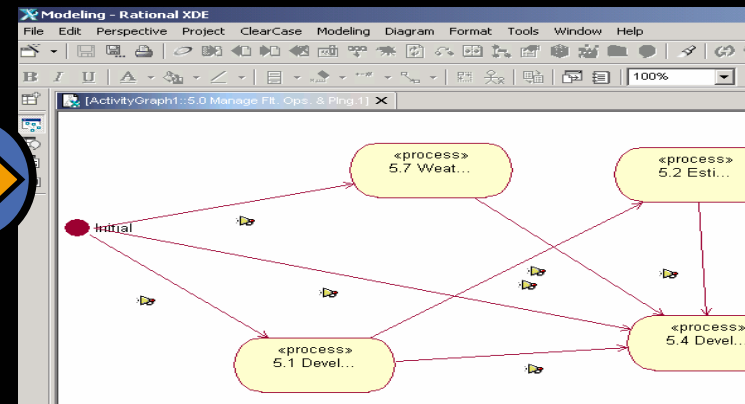


Analyste Métier



- Coût
- Retour sur investissement
- Options

Analyste IT



- Applications
- Données





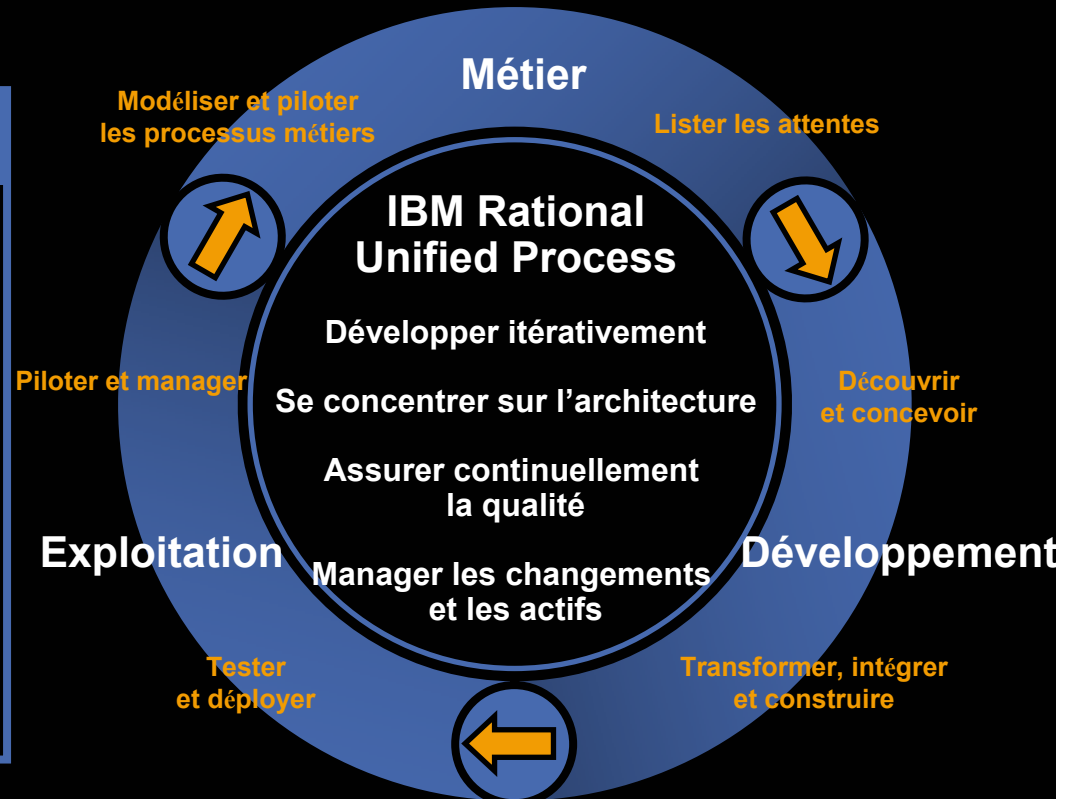
Modélisation de l'entreprise

Une modélisation basée sur la plate-forme de développement logiciel IBM

Une solution ouverte, modulaire, complète et qui a fait ses preuves

Avantages du développement orienté métier

- Améliore la capacité à saisir la valeur métier
- Permet de conserver une valeur métier sur du long terme
- Améliore la qualité et la pratique de l'utilisateur
- Assure la conformité
- Intègre les évolutions



Principal Residential Mortgage

Principal Residential Mortgage, Inc.

Enjeu

Automatiser les processus métier pour ramener un processus de prêt de 14 à 2 étapes

Solution

- Numériser des formulaires et des documents pour les distribuer, permettant ainsi à plusieurs employés de travailler simultanément sur le même dossier
- A l'aide de WebSphere Business Integration Modeler et de WebSphere Business Integration Monitor, simuler l'intégration des applications d'hypothèque dans un workflow pour déterminer le volume que peut gérer le système avant l'arrivée de goulots d'étranglement

Valeur

Principal Residential Mortgage a réduit de 53 % son processus d'hypothèque, très coûteux en papier et en main d'œuvre, et a accru sa productivité de 34 %, réalisant une économie annuelle estimée à 4 millions de dollars.

« Autrefois, pour effectuer une fonction métier, il fallait faire circuler un dossier dans un réseau de plusieurs personnes. »

—John Ivalts
Responsable des TI,
Principal Residential Mortgage Inc.
CIO Insight, 3/04: Business Process Modeling: A
Model Student
By Debra D'Agostino



Solutions d'intégration IBM en action

Fonctions d'intégration

Transformation
des processus

Intégration
des processus
et des applications

Intégration
de l'information

Modélisation
des processus
métier

Gestion
des processus
métier (BPM)

Accès

Collaboration

Offres

- WebSphere Business Integration Family
- WebSphere Business Integration Modeler
- WebSphere Business Integration Monitor
- WebSphere Business Integration Tools
- DB2 Information Integrator
- DB2 UDB
- DB2 Data Warehouse Edition

Manager la performance en regard des objectifs de l'entreprise

Gestion des
processus métier



Les enjeux

- Gérer les processus métier de bout-en-bout
- Automatiser les processus mettant en œuvre employés, applications et systèmes
- Transformer les données de l'entreprise en informations exploitables
- Identifier les problèmes commerciaux en amont

Solution

- Mesurer la performance de l'entreprise en regard des objectifs principaux et proposer des correctifs
- Modifier de manière dynamique les processus métier pour répondre aux objectifs et aux attentes d'une entreprise en mouvement
- Optimiser la réallocation des ressources

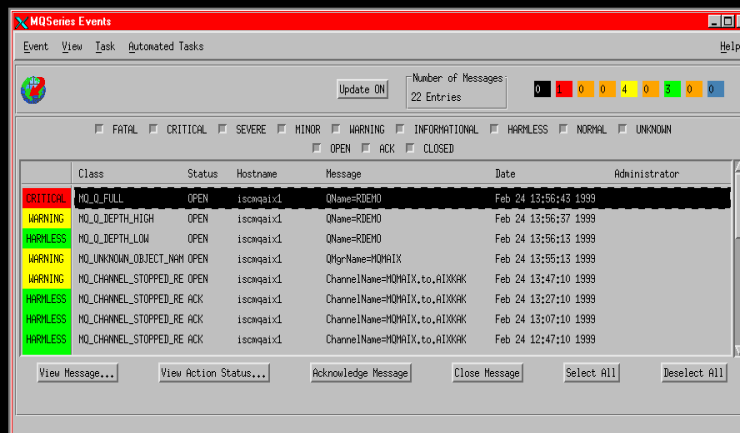
Avantages

- Visualisation des processus de bout-en-bout et des indicateurs clés
- Intégration étroite entre les processus et le SI
- Problèmes commerciaux identifiés et résolus avant tout impact sur la clientèle
- Suivi en temps réel et dans un historique des événements

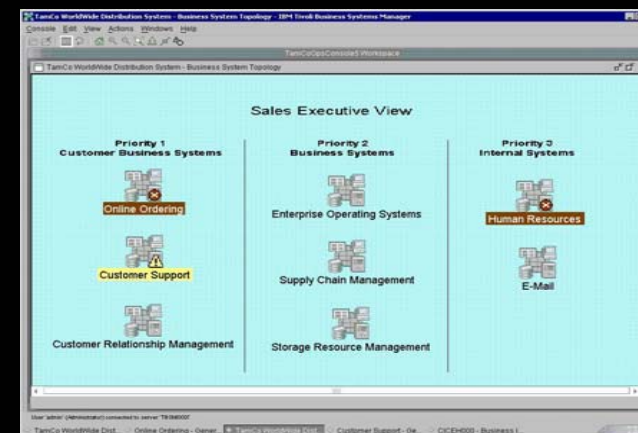
Gérer l'infrastructure IT à travers les priorités métier

Gestion des processus métier

- Gérer l'infrastructure en termes de processus et de systèmes d'entreprise
- Accorder la priorité aux projets informatiques en fonction de leur impact sur le succès de l'entreprise
- Anticiper les évolutions et difficultés futures



Pilotage basé sur les événements IT



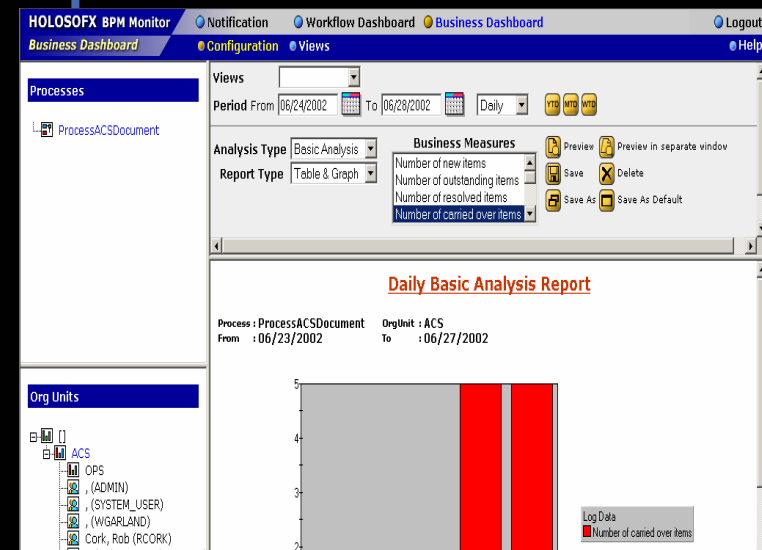
Pilotage basé sur les événements métier

Manager les performances en regard des objectifs de l'entreprise

Gestion des
processus métier

Offrir une vitrine de vos processus métiers

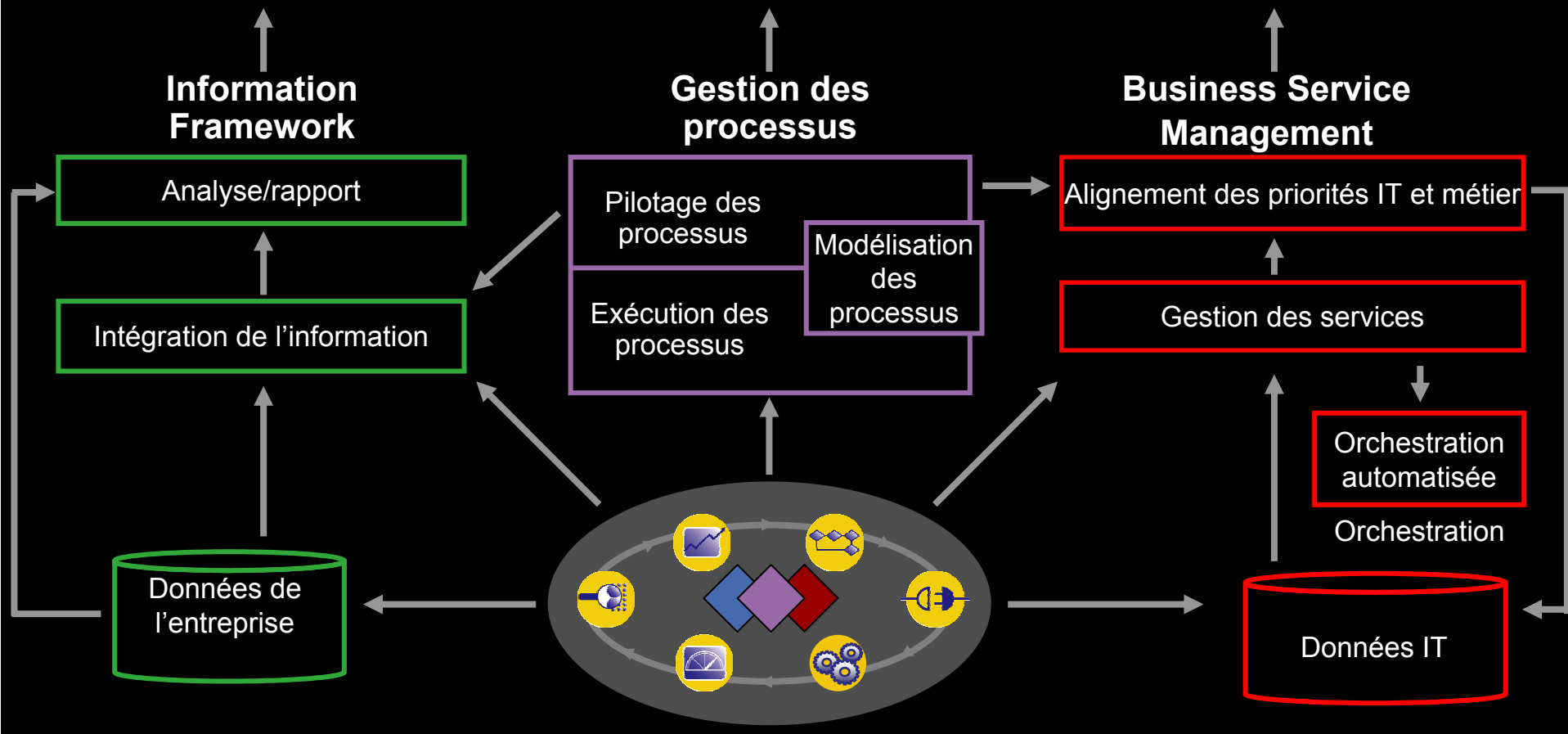
- Proposer une vue de haut niveau des processus automatisés
- Définir des indicateurs métier par processus - coût et/ou temps, et suivre leur évolution
- Délivrer un statut d'exécution des processus pour favoriser les décisions opérationnelles
- Fournir des éléments de décision au management pour résoudre les problèmes observés



Gérer les processus métier au sein d'une stratégie globale de gestion des performances de l'entreprise



Tableaux de bord et consoles métier



Siemens ICN optimise ses échanges internes et externes

SIEMENS

Les enjeux

Créer une infrastructure intégrée pour permettre aux partenaires commerciaux de se connecter et de passer des commandes en ligne avec Siemens

Simplifier les processus de commande en temps réel entre SAP, les fournisseurs et les clients quelque soit les plates-formes existantes

Solution

Concevoir un hub d'intégration permettant aux divisions de communiquer en interne / externe avec leurs partenaires en utilisant IBM WebSphere Business Integration

Valeur

Un meilleure réactivité aux commandes
Des communications plus rapides et moins coûteuses
Un environnement intégrant les fournisseurs
Elimination des tâches manuelles



Solutions d'intégration IBM en action

Fonctions d'intégration

Transformation
des processus

Intégration
des processus
et des applications

Intégration
de l'information

Modélisation
des processus
métier

Gestion
des processus
métier (BPM)

Accès

Collaboration

Offres

- WebSphere Portal family
- WebSphere Everyplace family
- WebSphere Voice family
- DB2 Everyplace
- DB2 Information Integrator

Accéder



Accès



Les enjeux

- Accroître les revenus et la fidélité du client grâce à un meilleur service
- Connecter géographiquement les employés dispersés, en leur donnant les ressources nécessaires pour travailler plus intelligemment et plus vite
- Intégrer les fournisseurs et les partenaires dans la chaîne de valeurs

Solution

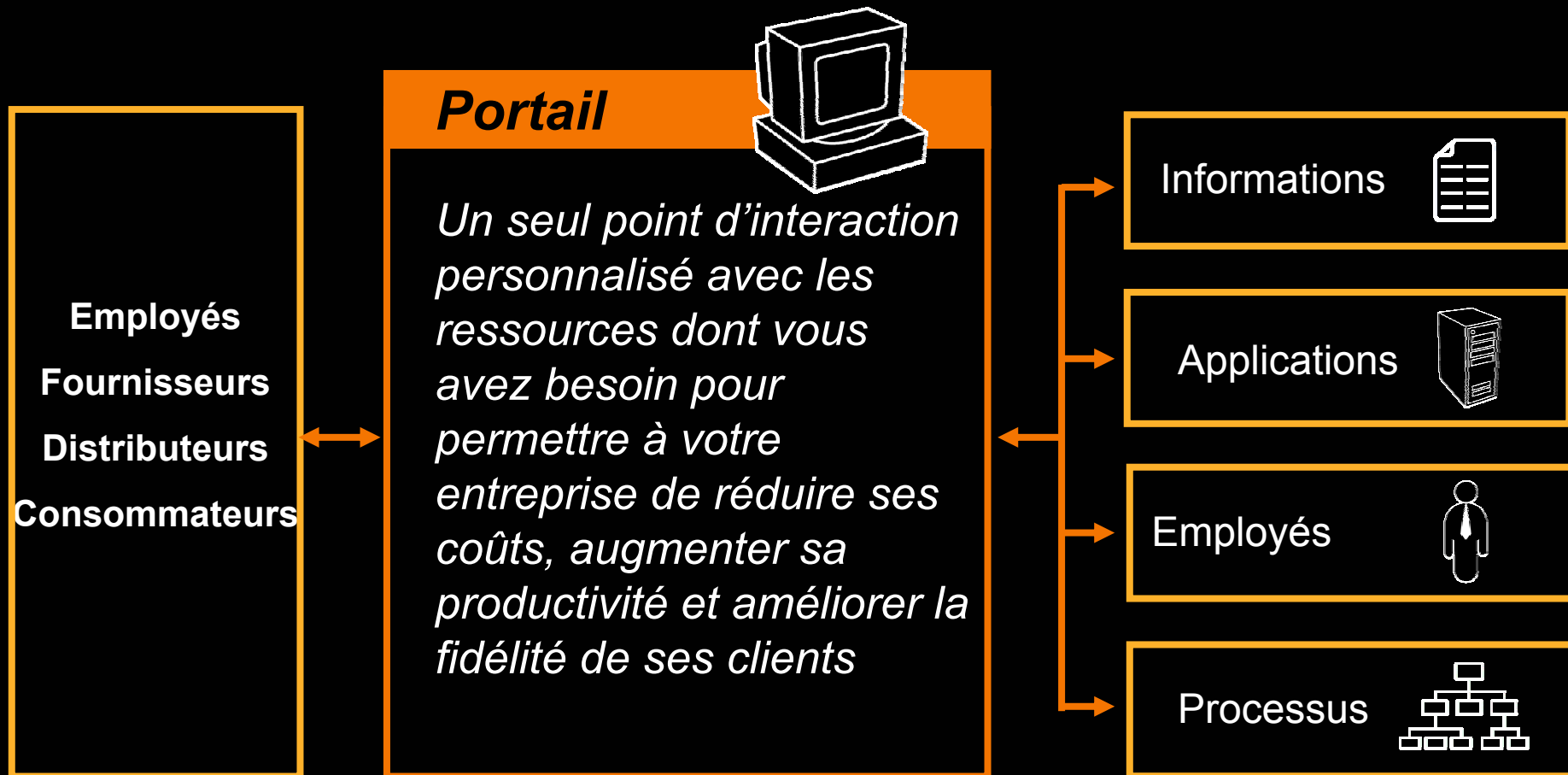
- Un seul point d'interaction personnalisé et sécurisé aux personnes, informations, applications et processus, accessibles de n'importe où, n'importe quand

Avantages

- Revenus améliorés grâce à la fidélité du client
- Amélioration de la productivité des employés
- Optimisation des partenariats



Qu'est-ce qu'un portail ?



Portail

Objectifs :

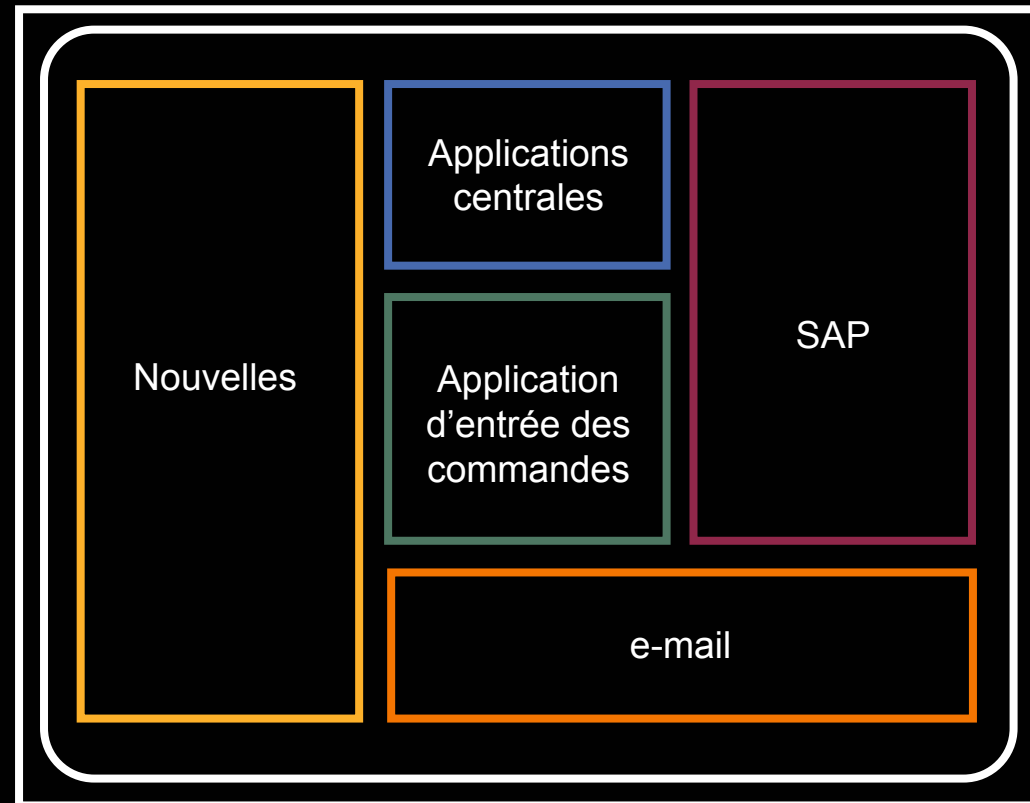
- Intégration des applications
- Interaction des utilisateurs avec le SI

Fonctions :

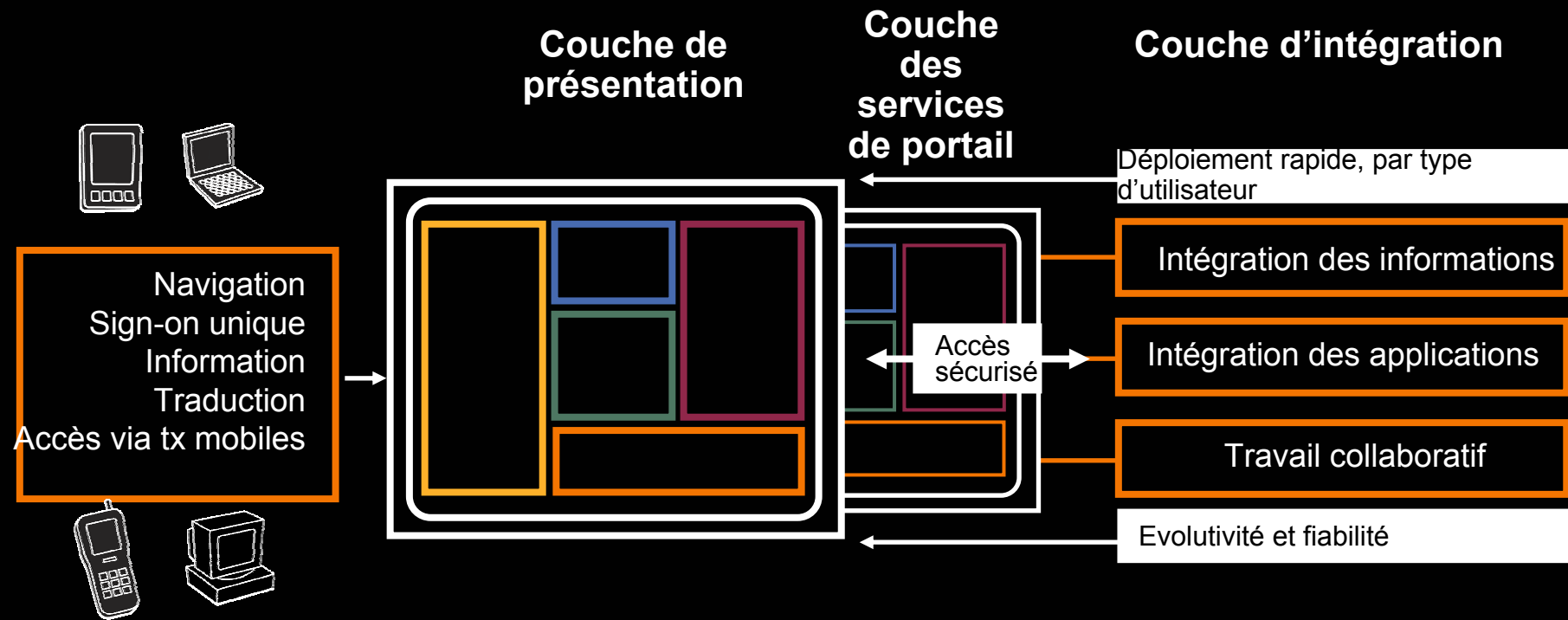
- Une interface utilisateur commune
- Une authentification unique (single sign-on)
- Un outil de recherche étendu
- Une gestion documentaire
- Un accès via des terminaux mobiles
- La personnalisation des accès utilisateurs

L'utilisation d'un portail peut mener à :

- Une productivité accrue des employés (B2E)
- Des relations améliorées avec les partenaires commerciaux (B2B)
- Une fidélité du client renforcée (B2C)



Les portails sont beaucoup plus qu'une interface utilisateur



Volkswagen AG

VOLKSWAGEN AG

Enjeux

Créer un portail d'entreprise pour 500 000 utilisateurs internes et externes, qui donnerait accès aux applications principales de l'entreprise, y compris SAP, sur une plate-forme évolutive, pour une expansion future et des usages multiples

Solution

Une solution de portail basée sur :

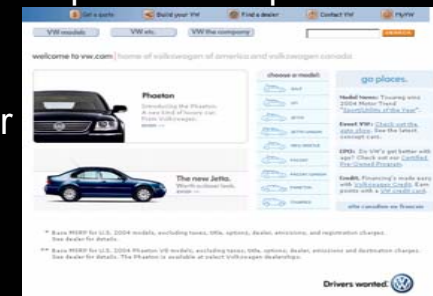
- WebSphere Portal
- WebSphere Business Integration

Valeur

Les standards ouverts permettent d'intégrer les applications existantes ; WebSphere Portal participe à une stratégie Web Services ; une solution complète IBM offrant sécurité et fiabilité

De bonnes informations délivrées au bon moment aux bonnes personnes pour des décisions plus rapides; les directions stratégiques de l'offre Portail d'IBM sont pertinentes – (outils collaboratifs, gestion de contenu, business intelligence, workflow) ; l'utilisation de la même plate-forme pour chaque

type de portail (B2X) à venir



Solutions d'intégration IBM en action

Fonctions d'intégration

Transformation
des processus

Intégration
des processus
et des applications

Intégration
de l'information

Modélisation
des processus
métier

Gestion
des processus
métier (BPM)

Accès

Collaboration

Offres

- Lotus Notes
- Lotus Workplace Messaging
- Lotus Workplace Collaborative Learning
- Lotus Team Workplace (Quickplace)
- Lotus Instant Messaging and Lotus Web Conferencing (Sametime)
- DB2 Content Manager
- DB2 Records Manager
- DB2 Document Manager
- Lotus Workplace Web Content Management
- Lotus Domino Document Manager

Collaboration


 Collaboration


Enjeux

- Améliorer la réactivité de l'organisation
- Accroître l'innovation et la productivité des employés
- Privilégier le service à la clientèle et renforcer les partenariats

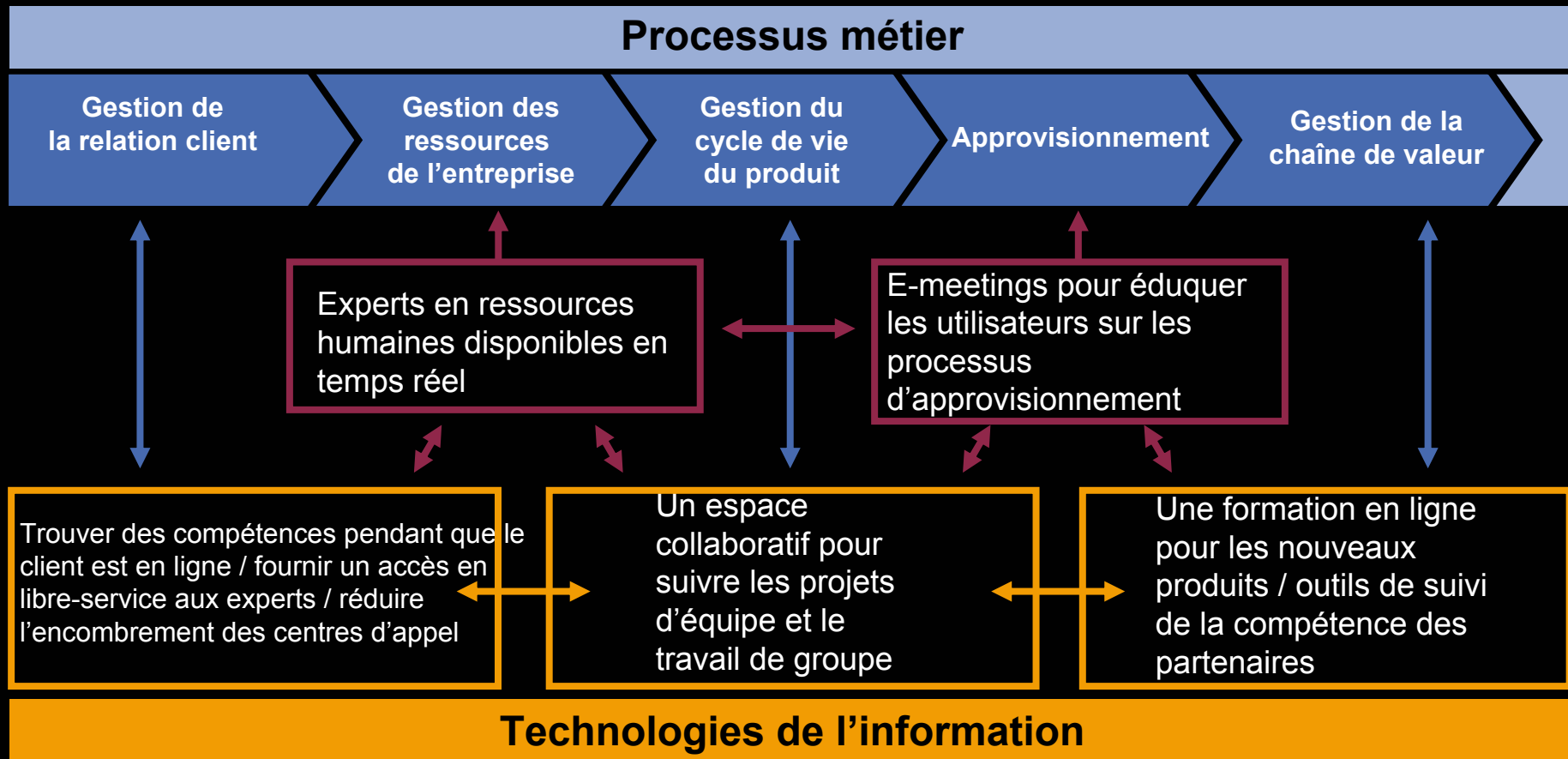
Solution

- Fonctions de travail collaboratif et d'interaction utilisateurs, extensibles à l'extérieur des limites organisationnelles via un portail Web
- Gestion de contenu collaborative pour partager toutes les formes d'information à l'intérieur et à l'extérieur de l'organisation

Avantages

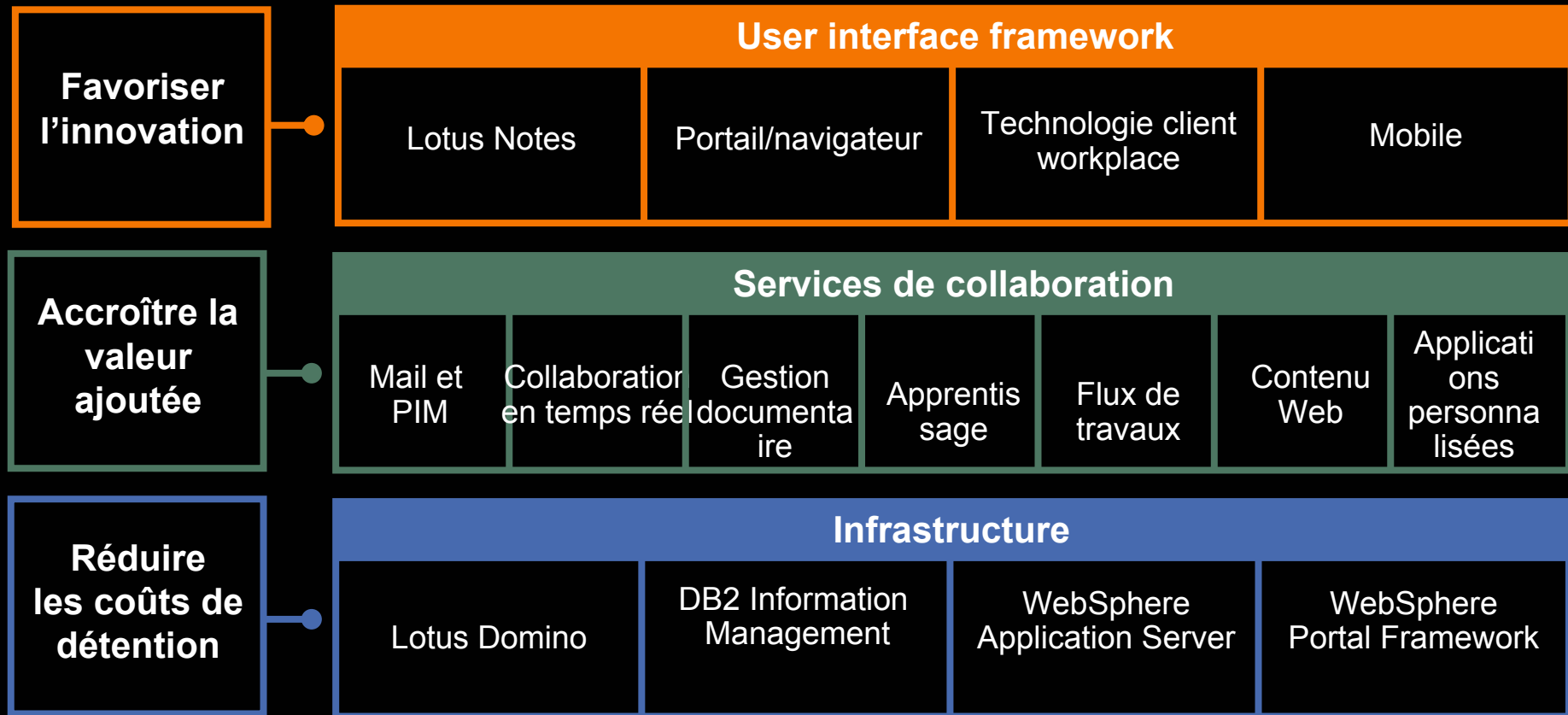
- Permet un accès personnalisable aux personnes, aux informations et aux processus, et ce à un coût raisonnable
- Prend en compte les différents types d'utilisateurs et leurs pratiques, ainsi que les divers besoins en connectivité

Développer le travail collaboratif dans l'entreprise ajoute de la valeur aux applications et aux processus métiers existants

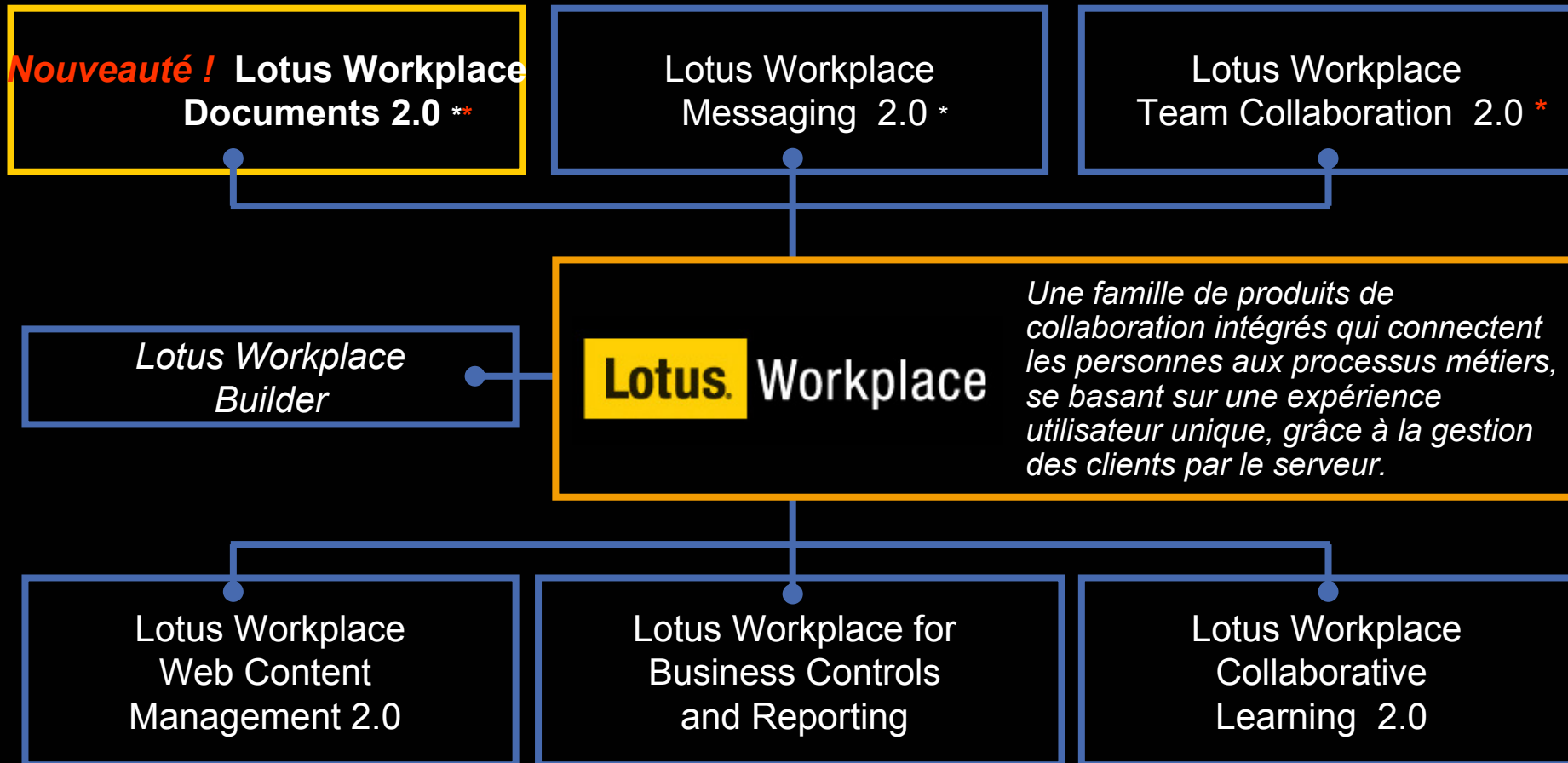


Solutions de travail collaboratif au service de l'entreprise

Améliorer la productivité quotidienne des employés



Avec ses annonces du mois de mai, IBM propose de nouvelles offres collaboratives



* Utilisant la technologie IBM Workplace Client

* inclut le nouveau Workplace Builder



Schering AG



Enjeux

Nécessité d'accélérer la création collaborative de contenu et le partage mondial des connaissances pour réduire les coûts et sécuriser sa position de leader sur ses marchés

Solution

IBM Lotus Workplace Web Content Management

Valeur

Une augmentation de 400 % de l'utilisation (hits) du site Web de Berlin. Coopération et communication inter-entreprises améliorées. Coûts réduits drastiquement et temps de développement diminué pour les nouveaux sites intranet Schering AG.

« Tout en nous appuyant sur notre infrastructure existante IBM Lotus Domino et en déployant notre Web d'entreprise dans le monde entier, nous utilisons IBM Lotus Workplace Web Content Management pour accélérer nos processus métier internes, en économisant du temps et de l'argent. Cohérence et intégration inter-départementale ont été améliorées, et le montant de la maintenance significativement réduit. »

— Jens Buhlke, Webmaster technique de l'entreprise,
Schering AG



Agenda

1 On Demand et intégration

- Définitions
- Enjeux métier et bénéfices
- Etapes d'adoption

2 Solutions d'intégration IBM en action

3 Conclusion

- Pourquoi IBM pour l'intégration
- Comment démarrer



Les solutions d'intégration IBM facilitent l'adaptabilité de l'entreprise et garantissent un retour sur investissement

Avec l'intégration d'entreprise IBM, vous pouvez :

- Améliorer le service clientèle
- Réduire les coûts et améliorer la réactivité
- Développer la productivité
- Etendre la valeur des applications
- Recentrer vos activités sur vos compétences principales
- Réduire le temps d'accès au marché, en accélérant le développement des applications

Le plus faible TCO (Total Cost of Ownership)



IBM est un leader dans le domaine de l'intégration

- Un environnement de développement intégré
- Déploiement personnalisé et sécurisé
- Architecture Orientée Services (SOA)
- Leadership dans les standards ouverts
- Expérience et expertise



IBM : un engagement fort dans les solutions d'intégration

Plus de 450 000 sociétés font confiance aux solutions DB2 Information Management

Un investissement annuel de 1 milliard de dollars dans le développement, 5 milliards de dollars dans l'acquisition de technologies

IBM offre plus de 50 solutions d'intégration d'entreprise pour 11 industries

IBM est premier dans tous les domaines de l'intégration, y compris l'intégration des applications, l'intégration d'informations et les portails*

Les clients d'IBM WebSphere incluent 91 des 100 premières sociétés mondiales (2003)

2 000 clients font confiance à WebSphere Business Integration

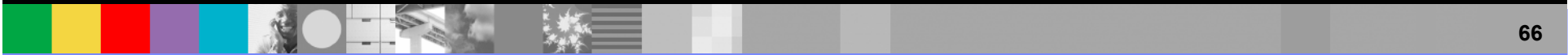
Sources: Gartner, Sept. '03, Oct.'02 Aberdeen, Sept. 02





Merci

Sauvegarde



Michigan State : chaîne logistique à la demande

MICHIGAN STATE
UNIVERSITY

Défi

Construire un laboratoire qui permettrait aux étudiants et à la faculté de simuler, étudier et tester des relations de chaînes logistiques principales pour en apprendre davantage sur le flux d'informations dynamique et les interdépendances qui en découlent

Solution

- IBM WebSphere Business Integration Modeler
- WebSphere business Integration Monitor
- IBM WebSphere Commerce Business Edition
- IBM Lotus Workplace Server

Valeur

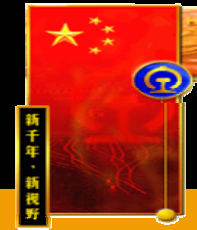
L'intégration de processus financé et le calcul distribué pour construire une chaîne logistique à la demande—une qui peut comprendre et répondre rapidement aux conditions du marché et aux demandes changeantes des clients.

« Au centre de recherche sur la chaîne logistique à la demande, nous pourrions avancer le champ du système de gestion de la chaîne logistique (Supply Chain Management - SCM) comme il n'a jamais été possible auparavant en influençant l'expertise et les technologies d'intégration des processus métiers IBM de pointe . »

—Professeur Roger Calantone, Eli Broad College of Business, Michigan State University



Ministère des chemins de fer (Chine)



Vision

- Le Ministère des chemins de fer gère le système des voies ferrées national chinois et est responsable de la définition et de l'implémentation des plans de transport ferroviaire
- Vouloir fournir une plate-forme de veille stratégique de la taille d'une organisation pour diriger la prise de décision qui augmentera le transport ferroviaire des passagers et des marchandises

Défi

- Les données nécessaires à une prise de décision efficace sont réparties dans plusieurs bases de données
- Commencer un déploiement de solutions avec des ressources et des compétences limitées

Solution

- Donner aux responsables de l'entreprise l'accès aux données historiques résumées dans un entrepôt de DB2 avec un accès fédéré à DB2 en temps réel et aux données opérationnelles de transport de marchandises Oracle et aux données des passagers dans Sybase et SQL Server.
- Devenir plus proactif et améliorer la réactivité

Valeur de gestion des performances de l'entreprise

- Améliorer la qualité de la gestion du transport ferroviaire
- Répondre plus rapidement à la demande du marché en améliorant les prévisions de fret
- Optimiser l'attribution des ressources de transport

« Avec sa possibilité de fédération en temps réel, DB2 Information Integrator améliore grandement la puissance de l'entrepôt des données en prenant en charge nos systèmes de gestion de transport stratégiques et les autres applications d'entreprise. La prise en charge des données non structurées et XML de ce produit nous aiderons à répondre aux exigences de rapport aux bureaux administratifs de l'état. »

—Mr. Sun Yuan-Yun, Ingénieur chef,
Ministère des chemins de fer, République populaire de
Chine

Principal Financial Group



Vision

Une institution financière mondiale majeure avait besoin de se concentrer sur la gestion de l'impact de l'entreprise pour comprendre comment les événements informatiques affectent les processus métiers critiques, améliorent la disponibilité du service clientèle et réduisent le temps de résolution des problèmes

Solution

- IBM WebSphere Application Server
- IBM WebSphere Business Integration Modeler
- IBM Tivoli Business Systems Manager
- IBM Tivoli Monitoring
- IBM Tivoli NetView
- IBM Tivoli Enterprise Console
- IBM DB2

Amélioration de la gestion des performances de l'entreprise

- Améliore la communication entre les unités informatiques et de l'entreprise
- Aide les administrateurs informatiques à comprendre comment leurs composants établissent une correspondance avec les processus métiers critiques
- Aide les employés à identifier les projets informatiques potentiels qui ont un impact significatif sur l'exploitation de l'entreprise en analysant l'historique des événements d'une entreprise
- Fournit une visibilité en temps réel dans le processus métier pour identifier les points faibles critiques potentiels qui peuvent provoquer régulièrement des maux pour l'entreprise

« IBM Tivoli Business Systems Manager nous aide à intégrer une combinaison des outils Tivoli et d'autres outils pour mieux comprendre comment les divers événements informatiques affectent la disponibilité des processus métiers critiques. »

—Dave Boggess. Senior IT Systems Analyst & ESM Architect. The Principal Financial Group, Inc



Spherion a obtenu un temps de réponse de 80 % plus rapide



Défi

- Croissance rapide grâce à l'acquisition
- Assurer une livraison temporaire consistante des méthodologies, des services et des propositions de conseil
- Fournir des informations et des services 7 jours sur 7 24h/24 aux conseillers-experts dans le monde entier

Solution

- Un portail d'employés qui fournit des outils de collaboration, un seul point d'accès aux informations et applications

Valeur

- Un temps de réponse plus rapide aux appels d'offres – 80 %
- Rapides missions de conseil aux employés – plus rapide de 60 %
- Délivrer des outils d'information et de collaboration aux conseillers-experts où et quand ils en ont besoin

« La combinaison de Portal, Content Manager, SameTime et QuickPlace pour une collaboration a été une chose merveilleuse dans le rassemblement des pièces de notre entreprise qui avait été brisée jusqu'à de point. »

— Tina Eyerly, Directrice de la gestion des connaissances, Spherion Technology Services Group



Leadership des normes industrielles



1998 / 1999

Java, XML et ebXML

- Cofondateur et architecte principal pour RosettaNet
- Auteur de XML4J
- Président de OMG XML Format interchangeable de méta-données
- Coauteur W3C Modèle d'objet de document
- Fondateur XML.org
- Elu au Conseil de direction chez OASIS

2000

Services Web et UDDI

- Coauteur de SOAP 1.1 et soumission à W3C
- Cofondateur de UDDI.org et auteur de la spécification UDDI d'origine
- Coauteur de WSDL
- IBM contribue à SOAP4J pour Apache

2001

Services Web et outils

- Dirigea la soumission de WSDL vers le W3C
- Atelier de services Web W3 co-présidé
- Fondateur de Eclipse.org
- Coauteur de W3C XML Schema standard
- Président des Services Web Interactive Applications TC

2002

Services Web et sécurité

- Fondateur et président, Web Services Interoperability Organization
- Coauteur de la spécification de processus de bus des services Web (BPEL, WS-TX, WS-TC)
- Coauteur pour la spécification et le calendrier de lancement de la sécurité des services Web

2003

Services Web et sécurité

- Soumission de BPEL à OASIS
- Co-président WSBPELTC chez OASIS
- Soumission des événements de base commune à WSDM TC chez OASIS
- Soumission de WS-Manageability à WSDM TC chez OASIS
- Spécification EPAL Co-écrite et publiée pour WC3
- Co-président WSDM TC chez OASIS
- Plus de 1 000 développeurs dévoués à XML et plus de 1 500 produits logiciels exécutés sous Linux
- Dirigea un groupe de travail responsable de la finalisation de SOAP 1.2

