



IBM Lotusphere Paris 2009

Jeudi 26 mars, IBM Forum

Lotus Foundations Start

Activités	Blogues	Communautés	Dogear	▼
Profil	Fichiers			



Laurent Godme 

Pre-Sales Eng. Lotus Software
IBM employee, Regular
COURBEVOIE, France
Bâtiment : DCT | Etage : 24 | Bureau : Coté A
33-1-4905-8189
laurent_godme@fr.ibm.com

 Envoyer un courrier électronique | [Autres actions](#)

Agenda

- Le contexte
- Lotus Foundations 'Start'
 - Détails de l'offre
 - Un peu de technique
 - Perspectives
- Conclusion

Les défis des TPE ...

- Peu ou aucune ressource informatique
- Budgets informatiques limités
- Ne pas introduire de la complexité informatique au détriment de l'activité.
- Il faut faire face à la concurrence et à la demande croissante utilisateur
- Les protections en terme de sécurité sont parfois insuffisantes ou elles sont confrontées aux besoins de conservation de données

Elles recherchent donc...



Lotus Foundations est optimisé pour les PME et TPE

- Une famille de logiciels pour **une installation sur site...**
- ...optimisé pour les **petites structures...**
- ...délivré à travers le réseau de nos ***business partners***

Lotus® Foundations®



- Une offre complète orientée vers les TPEs et les PME de 5 à 500 employés.
- Lotus Foundations 'Start' est une première déclinaison
 - Il inclut un système de messagerie, une gestion de fichiers, des services d'annuaire, un firewall, un anti-virus, un anti-spam, un système de sauvegarde et de restauration, des services d'accès distants et une suite bureautique.
 - Simple à l'achat et à l'utilisation
 - Abordable et économique
 - Déploiement très rapide
 - Niveau de sécurité élevé et système robuste
 - Technologie éprouvée
 - Solution ouverte pour tout un univers d'applications métiers

Solution complète prête à l'emploi pour les TPEs

- Un S/cce de Messagerie / Agenda (Lotus Domino 8.0.1)
- Des clients Notes et Outlook
- Un accès distant
- Une suite bureautique
- Une gestion de fichiers
- Des services d'annuaires
- Un firewall
- Un système de sauvegarde et de restauration
- Un anti-virus et un anti-spam



L' Appliance Lotus Foundations est disponible!

- Performante, abordable et facile d'utilisation
- Installation et configuration aisée, peu de maintenance locale
- Inclut le coeur du logiciel Foundations pour repartir rapidement en cas de panne
 - ▶ l'OS de base est contenu dans une mémoire flash – ce qui peut relancer la machine, se connecter sur le réseau, monter le firewall et l'accès VPN, etc...ce qui est unique sur une machine en cas de panne disque.
 - ▶ Une gestion des disques à chaud pour permettre un usage direct et facile du système de sauvegarde intégré 'Intelligent Disk Backup (iDB) system'
 - ▶ Un panneau de contrôle LCD qui permet de configurer, définir le réseau sans écran et sans clavier mais aussi déclencher les sauvegardes ou la restauration des données automatiquement



Dans la presse...

BETA
LEMAGIT
L'informatique pour et par les pros

jeudi 12 mars

Recevez la newsletter

Accueil Newsletters Le Club

Actualités Revues de presse Blogs Analyses Dossiers Enquêtes

Trois fois par semaine, toutes les clés de l'information

Lotus prépare une appliance matérielle pour PME

Par Christophe Bardy Le 14 novembre 2008 (09:40)

Rubriques : Bureautique - Collaboratif - Open source Tags : appliance - collaboratif - lotus

Lotus devrait enrichir son offre Lotus Foundation Start au mois de décembre en lançant une appliance matérielle préconfigurée pour PME fournissant l'essentiel des services bureautique et collaboratifs pour une entreprise de 5 à 500 salariés.

01net.

UEFA : Suivez les 8e de finale aller de Paris, Marseille et Saint-Étienne en live et en int

24

Jeux Mobile

Téléchargez les dernières nouveautés pour votre téléphone!



Conseils

Comprenez avec notre wiki les messages d'erreurs de Vista

RECHERCHER



01net

Web

avec Google

Un kit PME concurrent de celui de Microsoft

Les premiers PC livrés avec la suite d'IBM, qui n'est pas *open source*, devraient voir le jour dans le courant de l'année prochaine. Pour les PME, Big Blue a annoncé son kit serveur prêt à l'emploi, Lotus Foundations Start, intégrant Suse Linux et sa suite collaborative Domino. Une solution qui sera accompagnée d'un kit de développement et qui est directement concurrente de Small Business Server de Microsoft.

Distributique.com



NetApp Innovation 2009

50% de stockage en moins garantis

AGENDA - CHIFFRES-CLES - ANNUAIRE IT - NOMINATIONS - TRIBUNES D'EXPERTS - ENTRETIENS - ESPACE LIVRES BLANC

ÉCONOMIE - PRODUITS - DISTRIBUTION - TECHNOLOGIE - RÉGIONS - SERVICES - RÉFÉRENCIEMENT - GROSSISTES

INFORMATIQUE 18/11/2008

APPLIANCE

IBM met Lotus Foundation Start en boîte

Imprimer



obligé grâce au lancement de Lotus Foundation Start

LeMondeInformatique.fr

Toute l'info et les tendances du monde IT

ACCUEIL | TECHNOLOGIE | ECONOMIE IT | SOLUTIONS PME

Thèmes | Entretiens | Dossiers | Témoignages | Vidéos | Blogs | Fo

Nouveaux produits



INFRASTRUCTURE SERVEUR X86 PROGICIELS ERP BUSINESS CONSTRUCTEURS

Lotus Foundation Start - IBM



(25/11/2008) - par Fabrice Alessi

En septembre dernier, IBM lançait Lotus Foundation Start, une



Prix : n.c.
Site internet : n.c.

Trouver

Rechercher

Seuler

Télécharger

Google
Pour regarder les océans

Windows
[fr]
Voir, écouter, télécharger instantanément

OpenOffice
[fr]
Version complète de la suite bureautique

La suite bureautique intégrée permet de créer, d'éditer et de partager des documents, des présentations et des feuilles de calcul, indépendamment du format

- La suite bureautique

- En format natif 'ODF' - Open Document Format - garantit la pérennité des documents et leur échange
- Une approche économique mais également indépendance par rapport à un éditeur ou à une version.
- Import, édition et sauvegarde dans différents formats .doc .ppt .xls incluant Adobe® PDF



Documents



Présentations

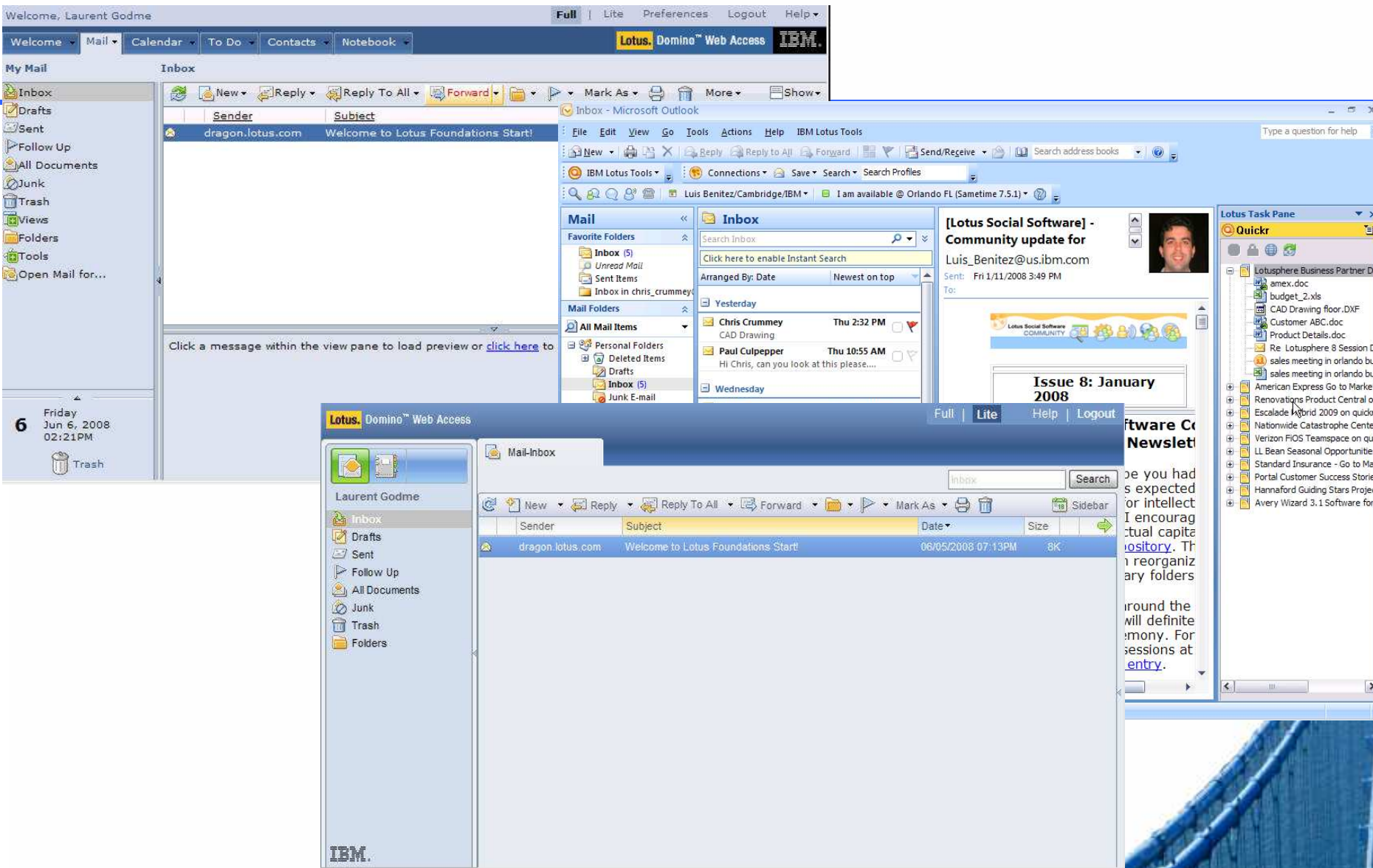


Feuilles de calcul

Un client de mail complet incluant la suite bureautique

The screenshot displays the IBM Lotus Notes 6.0 interface, which integrates an email client with a full office suite. The main window is titled "Samantha Daryn - Calendar - IBM Lotus Notes" and shows a calendar view for August 2006. A secondary window, "New Presentation - IBM Presentation Editor - IBM Lotus Notes", is open, displaying a slide with the ZetaBank logo and the text "Boosting Market Share in 2006 Ron Espinosa, Commercial Business Accounts January 23, 2006". A third window, "Samantha Daryn - Inbox - IBM Lotus Notes", is visible in the background, showing a list of emails. A fourth window, "Samantha Daryn - Contacts - IBM Lotus Notes", is also open, displaying a contact list for the Sales Team. The interface includes a menu bar, a toolbar, and a status bar. The IBM logo is visible in the bottom left corner.

IBM Lotusph



Mais aussi un client Web léger ou complet, un client MS Outlook ou autre par POP & IMAP

Et au niveau technique ?

Lotus® Foundations®

Lotus Foundations Start – Fonctions principales

Serveur de fichier Windows / Mac / Unix

Annuaire LDAP

Serveur d'impression

Firewall / Router

Serveur de Messagerie/Agenda
(interne & externe)

Choix du client Messagerie Notes,
Outlook, POP et IMAP

Sauvegarde sur disque dur /
incrémental / Restauration

Serveurs Web (Apache + MySQL
et Domino)

Anti-Spam et Anti-Virus

Gestion des droits et des groupes

Serveur FTP

DNS

DHCP

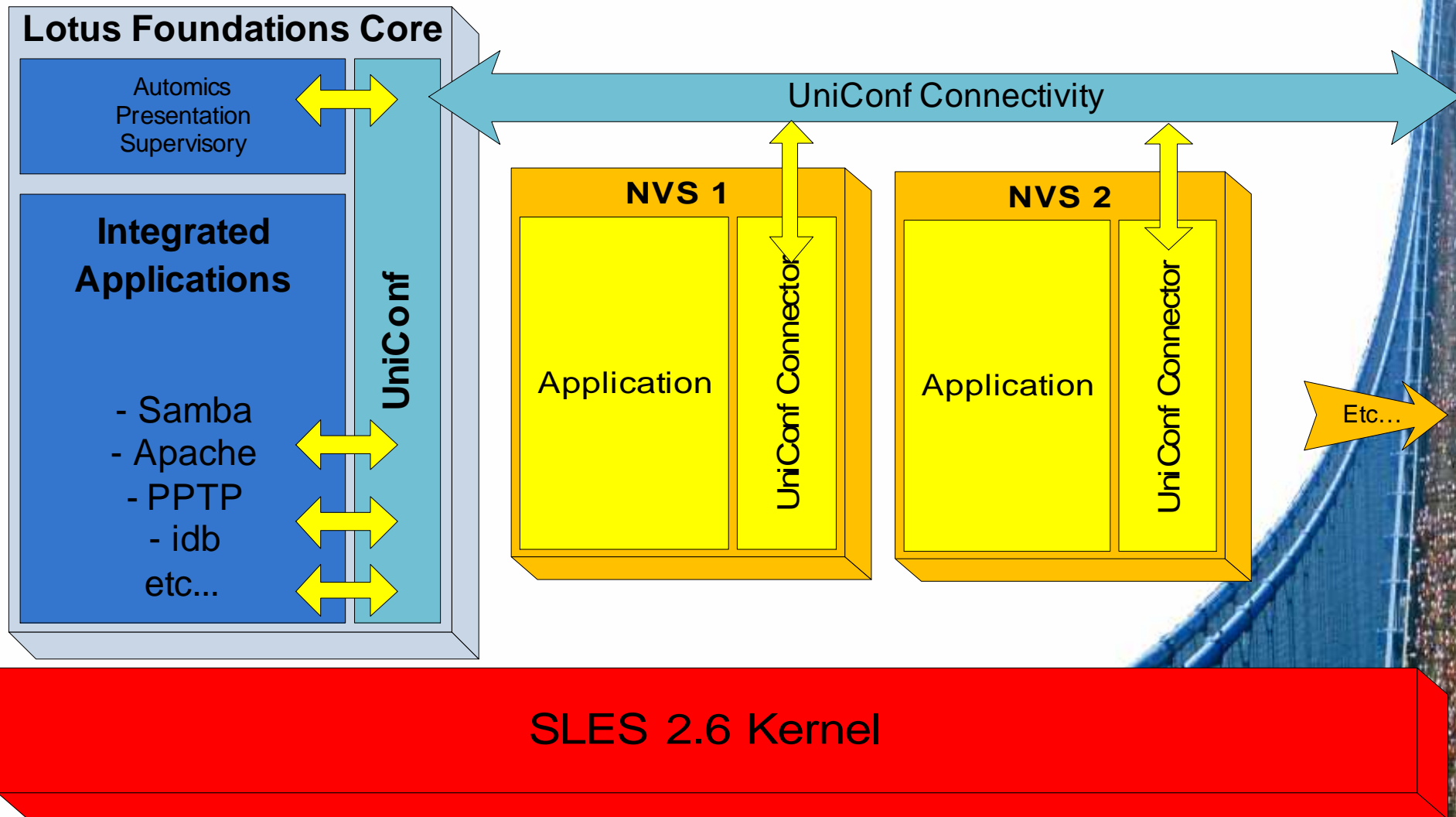
Administration Web Sécurisée

Etat du système

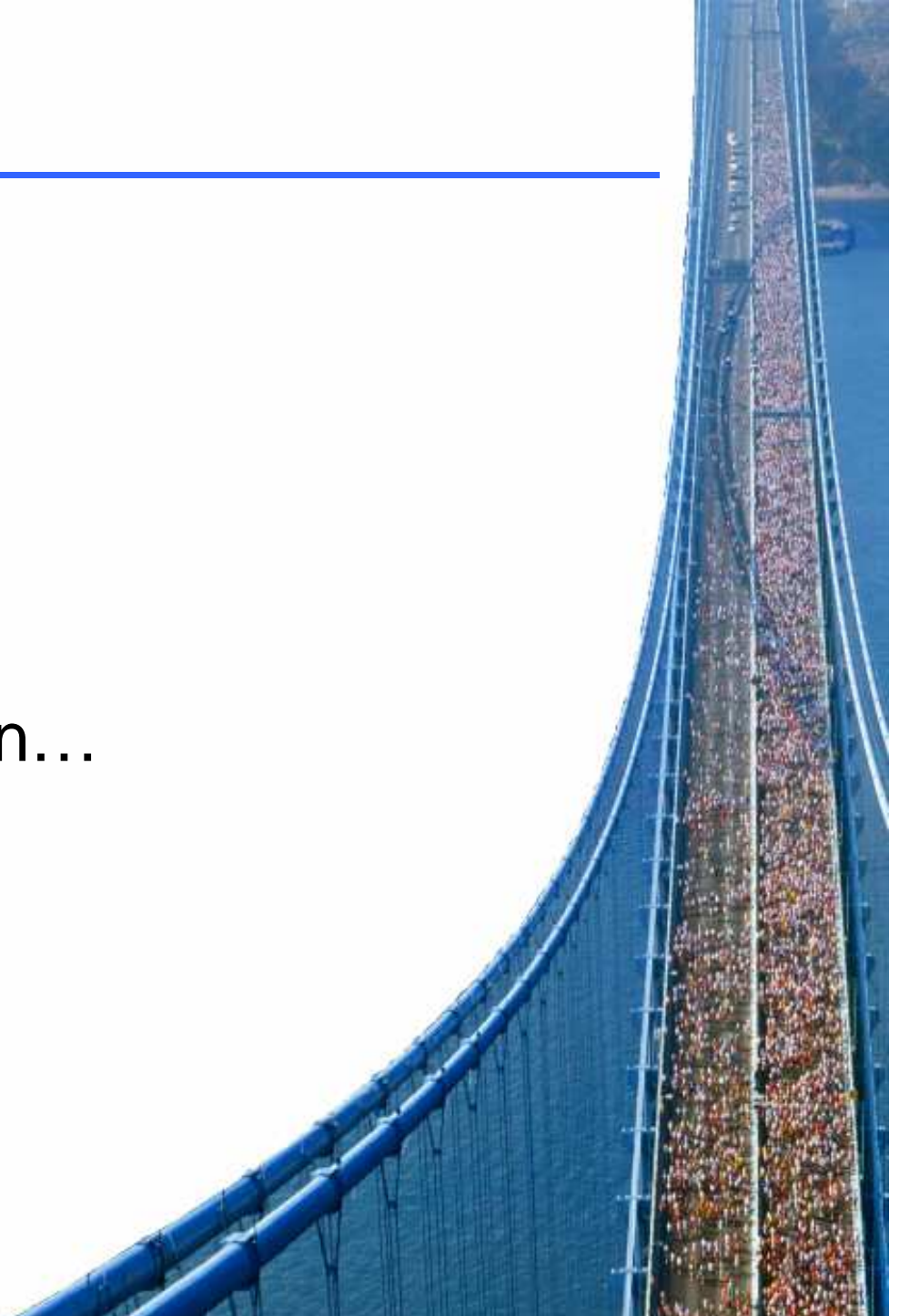
Accès Distant (VPN)



Architecture de Lotus Foundations



Démonstration...



La Feuille de Route 2009 de Lotus Foundations Start



Disponible !

Q1 09

Q2 09

Q3 09

Q4 09

Lotus Foundations
Start 1.1

Lotus Foundations Start 1.1

- Langages Additionnels
- Support des applications Windows... (Vmware srv 2.0)
- Déploiements distribués (NS3)
- Sauvegardes différentielles
- Lotus Notes/Domino 8.5

Nouvelle Offre :

- Connexion entre domaines Domino
 - ▶ 'Domino branch office support'
- Applications ISV

Lotus Foundations
Start 1.2

Lotus Foundations Start 1.2

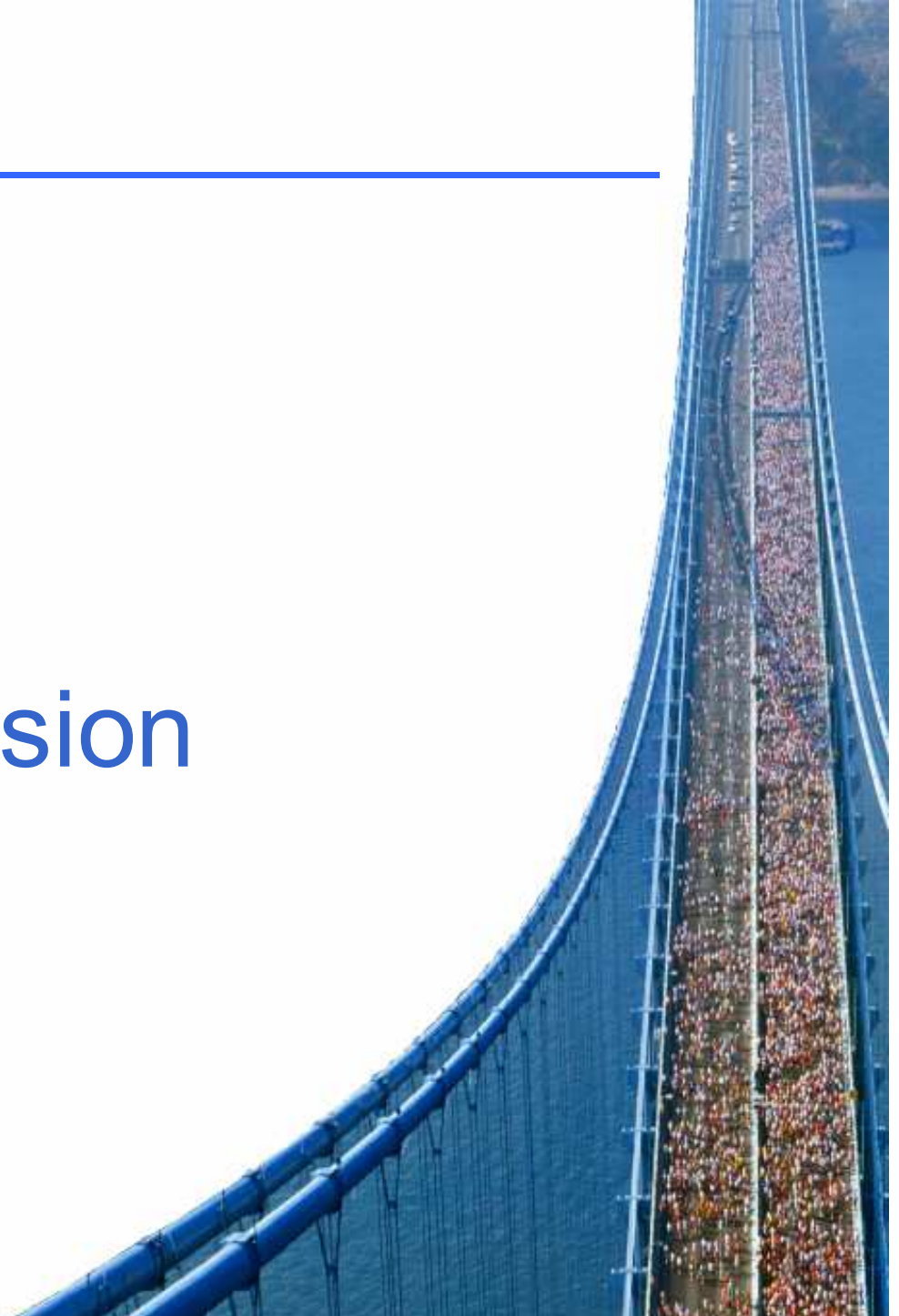
- Monitoring à distance
- Intégration Lotus Live
- Support de client mobile
- Extension d'applications tierces

Nouvelle offre:

- Sauvegarde des postes utilisateurs
- Sauvegarde distante

* Cette feuille de route est disponible pour information, elle est susceptible d'être modifiée à tout moment ...

En conclusion



Lotus Foundations les points différenciateurs ?



- Un seul serveur robuste et fiable
- Qui n'implique pas de compétence particulière
- Les services sont auto-gérés
- La sauvegarde des données est automatisée et fiable
- Chaque extension est dans un environnement virtualisé
- L'administration est simple en interface web que mon partenaire peut gérer à distance
- Licences et droits d'utilisation en services dynamiques
- Le prix et les possibilités d'évolution en accord avec mon activité

La solution « Tout-en-Un »



- Tarif (Passport Advantage)
 - Serveur avec 5 utilisateurs : 941 € (221€ srv + 5 lc.)
 - 144 € (tranche BL) par utilisateur supplémentaire
 - Maintenance annuelle par utilisateur 28,74 €
 - Maintenance annuelle pour le serveur 44,19 €
- Exemple de Hardware
 - IBM X3200 M2 (Core 2 Duo 2,4 GHz, 2 Go RAM, 500 Go HDD)
1.434 €

Les avantages pour nos Clients

- Le prix de la solution (+ option hardware)
- Pas de compétences requises
- Solution robuste, éprouvée et sécurisée
- Services d'installation, d'administration à distance ou sur site
- Une seule machine, un seul interlocuteur
- Evolution jusqu'à 1000 utilisateurs
- Un accès local ou distant aux services
- Une suite bureautique intégrée
- Catalogue de solutions collaboratives (Courant 09)
- Depuis la version 1.1 (disponibilité 24 Mars 09)
 - Intégration d'applications existantes (Vmware)
 - Interconnexion entre serveurs
 - Version 'Branch Office'



Les avantages pour nos Business Partners

- **Cycle de vente très court**
 - Une solution complète 'tout-en-un', pour des déploiements rapides, avec l'essentiel des services pour un cycle rapide de décision.
 - Revenus incrémentaux: Développements spécifiques, site web, applications à valeur ajoutée, formation, administration à distance.
- **Investissement technique faible:**
 - La mise en œuvre rapide: compter en heures et non plus en jours
 - Montée en compétence très rapide

Solution fiable et sécurisée = Satisfaction clients



Les liens à connaître...

Sites IBM

- <http://www-01.ibm.com/software/lotus/products/foundations/start/>
- <http://www.lotusfoundations.com/products/index.php>
- <http://www-10.lotus.com/ldd/lfndswiki.nsf/>
- <http://kb.nitix.com/1>

Démonstrations & Vidéos:

- <http://www.youtube.com/watch?v=nrEY1yICzE8>
- <http://www.youtube.com/watch?v=J6Pv8K0KkXk>

Blogs :

- <http://www.bilal.ca/>
- <https://www.asnddesigns.com:4443/blog/fdn4smb.nsf>
- <http://lotusfoundations.blogspot.com/>

© IBM Corporation 2009. Tous droits Réservés.

The information contained in this publication is provided for informational purposes only. While efforts were made to verify the completeness and accuracy of the information contained in this publication, it is provided AS IS without warranty of any kind, express or implied. In addition, this information is based on IBM's current product plans and strategy, which are subject to change by IBM without notice. IBM shall not be responsible for any damages arising out of the use of, or otherwise related to, this publication or any other materials. Nothing contained in this publication is intended to, nor shall have the effect of, creating any warranties or representations from IBM or its suppliers or licensors, or altering the terms and conditions of the applicable license agreement governing the use of IBM software.

References in this publication to IBM products, programs, or services do not imply that they will be available in all countries in which IBM operates. Product release dates and/or capabilities referenced in this presentation may change at any time at IBM's sole discretion based on market opportunities or other factors, and are not intended to be a commitment to future product or feature availability in any way. Nothing contained in these materials is intended to, nor shall have the effect of, stating or implying that any activities undertaken by you will result in any specific sales, revenue growth, savings or other results.

IBM, the IBM logo, Lotus, Lotus Notes, Notes, Domino, Sametime, and Lotusphere are trademarks of International Business Machines Corporation in the United States, other countries, or both.

Microsoft and Windows are trademarks of Microsoft Corporation in the United States, other countries, or both.

