

Franchir une nouvelle étape de la collaboration d'équipe... IBM Lotus Quickr.

La coordination entre les fuseaux horaires, les entreprises et les réseaux n'a jamais été aussi facile—ni plus rapide.

Le logiciel de collaboration IBM Lotus® Quickr™ est conçu pour transformer la manière dont les groupes de travail se penchent sur des projets et partagent quotidiennement du contenu—tel que des documents et du média enrichi. Lotus Quickr assiste les équipes à l'intérieur et à l'extérieur de l'entreprise—ce qui simplifie son utilisation avec les équipes client, partenaire ou fournisseur ainsi qu'avec les équipes de projet ou de département en interne.

Premiers avis

"Il s'utilise comme on pense!"

—Responsable de secteur d'activité

"Cette solution concentre la collaboration et le contenu et amplifie réellement l'évolutivité de n'importe quel projet en cours."

—Responsable informatique

"La fusion des avantages issus de plusieurs domaines professionnels."

—Responsable informatique

"C'est génial ! Voici un moyen de partager facilement ses idées. Pas besoin d'être technicien pour s'en servir—les commerciaux et les gens du marketing peuvent facilement l'utiliser."

—Responsable de secteur d'activité

" Cette technologie n'est pas seulement un soutien. D'une certaine manière, elle devient un membre de l'équipe!"

—Responsable informatique

"Ce produit possède quelques fonctions vraiment originales. Et le glisser-déplacer, croyez-le ou non, en fait partie. Le rappel lors d'une tentative d'envoi de courrier électronique avec pièce jointe est génial. Ajoutez-y une expertise formelle et informelle au fur et à mesure de son évolution, et cela peut devenir une source d'informations valables, voire même d'informations interrogeables. J'aime également sa présentation"

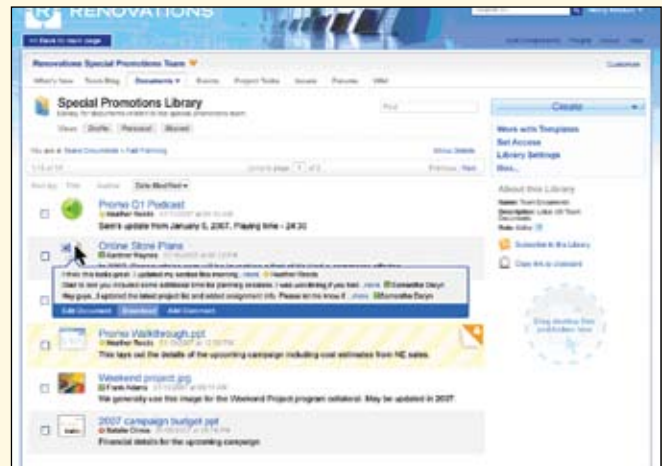
—Responsable informatique

"Ce [logiciel Lotus Quickr] est évolutif à l'échelle de l'entreprise."

—Responsable informatique

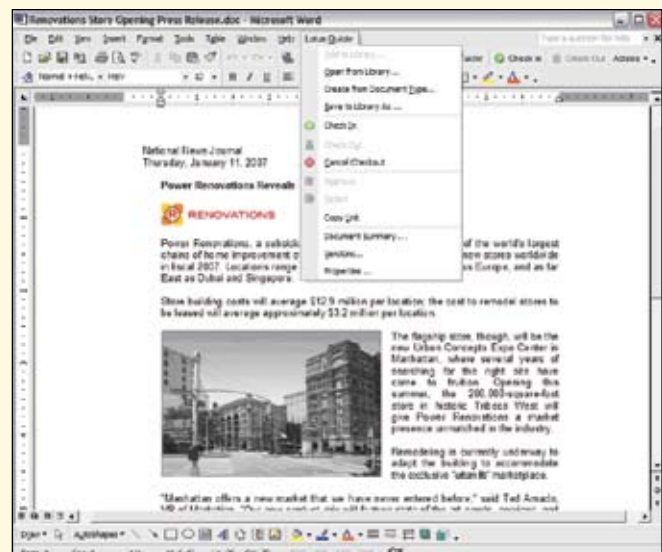
Bibliothèques de contenus

Les bibliothèques de contenus permettent d'organiser et de partager facilement du contenu pour vos projets, vos équipes ou vous-même. Vous pouvez rapidement définir des bibliothèques de contenus pour tous vos documents et fichiers de média enrichi. Utilisez les outils de réservation et restitution, de contrôle des versions et autres pour gérer les contenus.



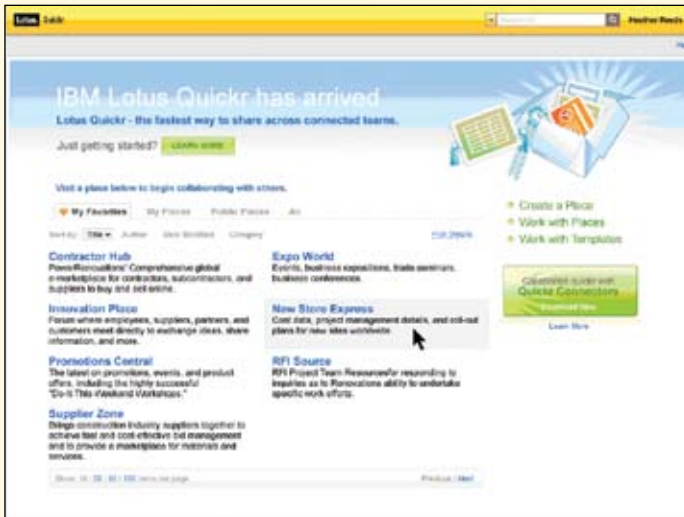
Accéder aux contenus des bibliothèques Lotus Quickr directement depuis vos applications préférées :

- Microsoft® Office software
- IBM Lotus Sametime® software
- IBM Lotus Notes® software
- Microsoft Windows® Explorer etc....!



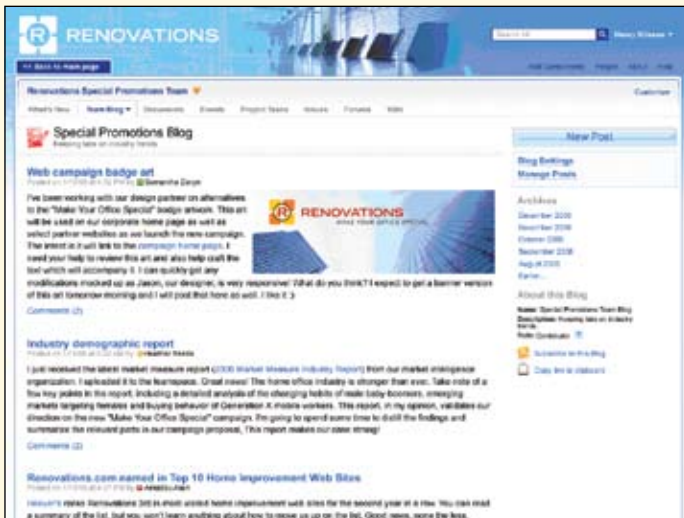
Espaces collaboratifs

Tout le monde peut facilement créer un espace collaboratif. Il vous suffit de suivre le guide pratique depuis la page d'accueil de Lotus Quickr ou d'utiliser les modèles prêts à l'emploi.



Personnalisez votre espace avec :

- Des blogs d'équipe
- Des forums de discussion
- Des Wikis
- D'autres outils de collaboration pour la gestion de projet
- Des calendriers d'équipe

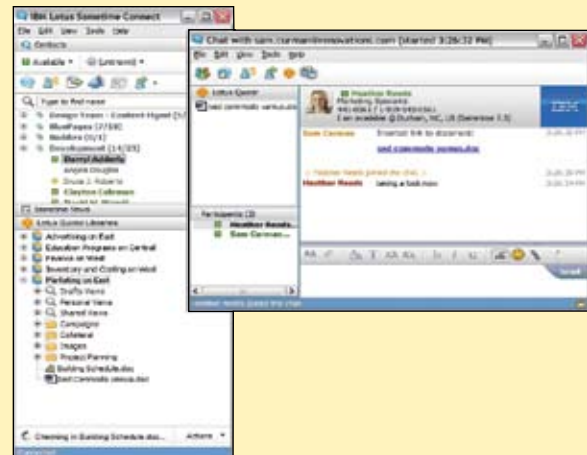


Connecteurs

Les connecteurs Lotus Quickr permettent une intégration facile avec les applications utilisées quotidiennement. Vous pouvez accéder aux contenus et collaborer depuis n'importe où, sans passer d'une application à l'autre.



En un simple clic, vous pouvez déplacer une pièce jointe en provenance de Lotus Notes vers une bibliothèque Lotus Quickr et envoyer un lien vers celui-ci et non un fichier volumineux par courrier électronique



Les utilisateurs de Lotus Sametime 7.5 peuvent échanger des liens vers du contenu Lotus Quickr et collaborer directement depuis une session de messagerie instantanée.

Les utilisateurs de Microsoft Office peuvent aussi réserver et restituer des documents des bibliothèques de contenus de Lotus Quickr et plus encore !

Pour en savoir plus

Pour en savoir plus sur le logiciel IBM Lotus Quickr, consultez le site Web

ibm.com/lotus/quickr



© Copyright IBM Corporation 2007

Lotus Software. Compagnie IBM France. Tour Descartes - La Défense 5. 2, avenue Gambetta, 92066 - Paris La Défense Cedex

Imprimé en France 06-07. Tous droits réservés

IBM, le logo IBM, Lotus, Lotus Notes, Notes, Quickr et Sametime sont des marques d'International Business Machines Corporation aux Etats-Unis et/ou dans certains autres pays.

Microsoft et Windows sont des marques de Microsoft Corporation aux Etats-Unis et/ou dans certains autres pays.

Les autres noms de sociétés, de produits ou de services peuvent appartenir à des tiers.

Dans cette publication, les références à des produits ou services IBM n'impliquent pas qu'IBM prévoie de les commercialiser dans tous les pays où IBM est implantée.

Les informations contenues dans cette documentation sont fournies à titre informatif uniquement. Malgré les efforts effectués pour vérifier l'exhaustivité et l'exactitude des informations contenues dans cette documentation, celle-ci est fournie « en l'état » sans garantie d'aucune sorte, expresse ou implicite. En outre, ces informations sont basées sur la stratégie et les plans de produits actuels d'IBM, susceptibles d'être modifiés par IBM sans préavis. IBM ne peut être tenue pour responsable de tout dommage découlant de l'utilisation de, ou lié à, cette documentation ou toute autre documentation. Aucun élément de cette documentation n'a pour but, ni ne doit avoir pour effet, de créer une garantie ou une représentation d'IBM (ou de ses fournisseurs ou de ses concédants de licence), ou de modifier les conditions de l'accord de licence applicable régissant l'utilisation des logiciels IBM.

LOF10861-FRFR-00