

IFRS i Controller

Nicolaus Diederichsen
Seniorkonsult, Addedo AB

Agenda

- Kort om Addedo
- Övrigt totalresultat – Utökad resultaträkning
- Intressebolag – information i notapparater
- Förskjutning EK – Stäng av funktionen

I mån av tid:

- Övervärden i anläggningstillgångar
- Ändrad bolagsskattesats
- Segmentsrapportering

Presentation av addedo

- **Internationell, oberoende konsultorganisation**
 - I Sverige, Schweiz och England.
 - I Sverige har vi kontor i Malmö och Stockholm
- **Fokus på koncernekonomifunktionen**
- **Våra kunder återfinns från mindre familjeägda företag till Fortune 500.**
- **Nära partner till IBM Cognos**

Vad erbjuder addedo?

- **Rapportering, uppföljning och planering**
 - Applikationskonsulting
 - Process- och organisationskonsulting
 - Rapportpaket- och manualer
 - Utbildning
 - Resurskonsulting för koncernekonomi
- **Treasury**
 - Process- och organisationskonsulting

Varför addedo?

- Kompetenta konsulter med mycket lång erfarenhet – i genomsnitt tolv års erfarenhet av koncernrapportering samt Cognos/Frango, Hyperion m.fl.
- Personlig och nära servicemodell
- Stora resurser – drygt 10 seniora specialistkonsulter

Övrigt totalresultat

(1)

Resultaträkning - Uppställning

Resultaträkning

Kvarvarande verksamheter

Nettoomsättning

KSV

Bruttoresultat

Övr rörelseintäkter

Kostnader

Rörelseresultat

Finansnetto

Resultat före skatt

Skatt

Årets resultat

Övrigt totalresultat

Årets omräkningsreserv

Vinst/förlust på säkring av valutarisk i utl.verksamhet

Verkligt värde-vinster/förluster

....

~~Skatt hänförlig till övrigt totalresultat~~

Årets övrigt totalresultat

Övrigt totalresultat

(2)

Perspektiv?

- Förlängd resultaträkning - resultatposter bokade direkt i eget kapital
- T-konton:

Exempel omvärdering materiella tillgångar

Anläggningstillgång	Eget kapital	Övrigt totalresultat
100	100	?

Trippel bokning!

Övrigt totalresultat

(3)

Perspektiv? Specifikation till eget kapital

EQ	Eget kapital	Aktie- kapital	Övrigt tillskjutet kapital	Bundet eget kapital	Omräkn- reserv	Verkligt värde- reserv	Säkrings- reserv	Omvärde- rings- reserv	Balanserat resultat	SUMMA	Minoritets- intresse	TOTALT EGET KAPITAL
0812 LC	AC SEK											
100	Ingående balans											
105	Transfer of net result											
110	E300 Correction OB											
120	Förvärv											
130	Nyemission											
140	Fondemission											
145	Utdelning											
150	Förvärv av minoritet											
155	Delförsälj till minoritet											
170	Övrigt											
190	Årets övrigt totalresultat											
195	Skatt hänförlig till övrigt totalresultat											
199	Utgående balans i Bal. räk											
200	Ingående balans omräkn.diff											
210	E300 Correction OB translation diff											
220	Omräkningsdifferens, manuell											
240	Periodens omräkningsdifferens											
250	Omräkningsdifferens, periodens resultat											
260	Differens allmän konfigurering											
299	Utgående balans omräkningsdiff											
399	Utgående balans inkl omräkningsdiff											
395	Periodens totala omräkningsdifferens											

Övrigt totalresultat

(4)

Komplettera eget kapital-specifikationen med en specifikation över Övrigt totalresultat

1000 Controller Group						
0812 AC						
LC SEK						
RIE	Övrigt totalresultat förändr i eget kapital	Omräkn-reserv	Verkligt värde-reserv	Säkrings-reserv	Omvärde-ringsreserv	Summa
R10	Årets omräkningsdifferens utl verksamh					
R13	Resultat säkring av valutarisk i utl-verks					
R16	Skatt hänförlig till säkr av valutarisk					
R19	Omvärdering av materiella anl.tillgångar					
R22	Skatt hänförlig till omvärd mtrl anl.tillg					
R25	Finansiella tillgångar som kan säljas					
R28	Skatt hänförlig till fin tillg som kan sälj					
R31	Kassaflödessakringar					
R34	Skatt hänförlig till kassafl-säkr					
R37	Aktuariella vinster och förluster					
R40	Skatt hänförlig till aktuariella v/f					
R43	Andel i intressebolags övr totalresultat					
R46	Skatt hänförlig till intressebol övr tot-res					
R90	Årets summa totalresultat					
R93	Skatt hänförligt till summa totalresultat					
R99	Årets summa totalresultat inkl skatt					

Övrigt totalresultat

(5)

Övrigt totalresultat summerar in i eget kapitalspecifikationen

1000 Controller Group												
0812	AC											
LC	SEK											
EQ	Eget kapital	Aktiekapital	Övrigt tillskjutet kapital	Bundet eget kapital	Omräkn-reserv	Verkligt värde-reserv	Säkrings-reserv	Omvärde-ringsreserv	Balanserat resultat	SUMMA	Minoritets-intresse	TOTALT EGET KAPITAL
100	Ingående balans											
120	Förvärv											
130	Nyemission											
140	Fondemission											
145	Utdelning											
150	Förvärv av minoritet											
155	Delförsälj till minoritet											
170	Övrigt											
190	Årets summa totalresultat											
195	Skatt hänförlig till övrigt totalresultat											
199	Utgående balans i bal.räkn											
200	Ingående balans omräkn.diff											
220	Omräkningsdifferens, manuell											
240	Periodens omräkningsdifferens											
250	Omräkningsdifferens, periodens resultat											
260	Differens allmän konfigurering											
299	Utgående balans omräkningsdiff											
399	Utgående balans inkl omräkningsdiff											
395	Periodens totala omräkningsdifferens											

1000 Controller Group						
0812	AC					
LC	SEK					
RIE	Övrigt totalresultat förändr i eget kapital	Omräkn-reserv	Verkligt värde-reserv	Säkrings-reserv	Omvärde-ringsreserv	Summa
R10	Årets omräkningsdifferens utl verksamh					
R13	Resultat säkring av valutarisk i utl-verks					
R16	Skatt hänförlig till sakr av valutarisk					
R19	Omvärdering av materiella anl.tillgångar					
R22	Skatt hänförlig till omvärd mtrl anl.tillg					
R25	Finansiella tillgångar som kan säljas					
R28	Skatt hänförlig till fin tillg som kan sälj					
R31	Kassaflödessäkringar					
R34	Skatt hänförlig till kassafl-säkr					
R37	Aktuariella vinster och förluster					
R40	Skatt hänförlig till aktuariella v/f					
R43	Andel i intressebolags övr totalresultat					
R46	Skatt hänförlig till intressebol övr tot-res					
R90	Årets summa totalresultat					
R93	Skatt hänförligt till summa totalresultat					
R99	Årets summa totalresultat inkl skatt					

Lösning:

- Nya rader för Övrigt totalresultat och skatt
- Specifikation Övrigt totalresultat
- Styrtabeller uppdateras
 - Minoritetsberäkning
 - Intressebolag

Notera! Även intressebolag måste rapportera Övr tot-res som underlag för beräkn av andel

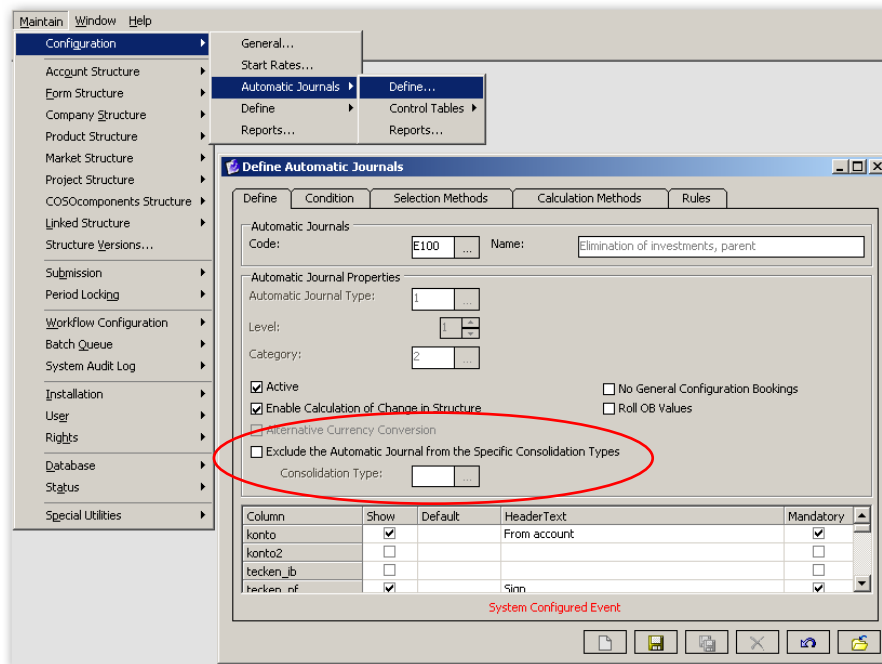
Innehav i intressebolag – not (1)

- Noten ska visa dessa bolags resultat och tillgångar inkl övervärden och skulder

Namn	Andel	Tillgångar	Skulder	Intäkter	Resultat
2007					
Controller Norr AB	30%	5 750	2 450	21 750	1 025
Join AB	40%	15 278	15 078	25 471	-389
		21 028	17 528	47 221	636
2008					
Controller Norr AB	30%	7 301	1 208	25 796	2 793
Controller Channel Islands	20%	12 115	5 949	9 001	15
Join AB	40%	15 278	15 078	25 471	-389
		34 694	22 235	60 268	2 419

Innehav i intressebolag - not (2)

- Egen bolagsstruktur/konsolideringstyp, t ex EQ
- Stäng av beräkningen för alla styrtab vid konsolidering av EQ, utom för styrtabellen E110 “Elim associated” och E200 “Elim propotional”



Resultat

- Registrerade övervärden i förvärvsregistret bokas vid konsolidering
- Inga övriga elimineringsberäkningar beräknas för EQ-strukturen

Förskjutning inom eget kapital

- Stäng av funktionen
- Maintain / Configuration / Automatic Journals / Define
- Avaktivera E800

Resultat

- Hela funktionen stängs av!
- IB måste bokas och bokas bort med journal. Utförs under resten av året.
- År två – inga journaler

Define Automatic Journals

Define Condition Selection Methods Calculation Methods Rules

Automatic Journals
Code: E800 Name: Transfer between restricted and unrestr. equity

Automatic Journal Properties
Automatic Journal Type: 80
Level: 60
Category: 19

Active

Enable Calculation of Change in Structure
 Alternative Currency Conversion
 Exclude the Automatic Journal from the Specific Consolidation Types

No General Configuration Bookings
 Roll OB Values

Consolidation Type:

Column	Show	Default	HeaderText	Mandatory
konto	<input checked="" type="checkbox"/>		From account	<input checked="" type="checkbox"/>
konto2	<input type="checkbox"/>			<input type="checkbox"/>
tecken_ib	<input type="checkbox"/>			<input type="checkbox"/>
tecken_nf	<input type="checkbox"/>			<input type="checkbox"/>

System Configured Event

Övervärden i anläggningstillgångar (1)

- Förvärvsanalysen – 100% av övervärdet och minoritetens andel

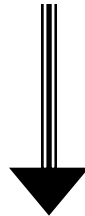
<i>Förvärvsanalys, ägande</i>		90%			Värdering	Bokf värde	Ö-värde	
		Deb	Kred		100%	100%	100%	
1080	Goodwill	25245			Byggnad	250000	200000	50000
1110	Byggnader	50000						
1251	Aktier i dotterbolag		225000					
2080	Aktiekapital	90000						
2081	Övr tillskjutet kapital	45000						
2090	Balanserat resultat	31590						
2110	Uppskjuten skatt		13150					
2098	Minoritetens andel		3685					
		241835	241835					

Min-andel i byggn efter uppskjuten skatt

- Styrtabellerna måste konfigureras att även ta med kontot Minoritetsintresses förändringsrader

Övervärden i anläggningstillgångar (2)

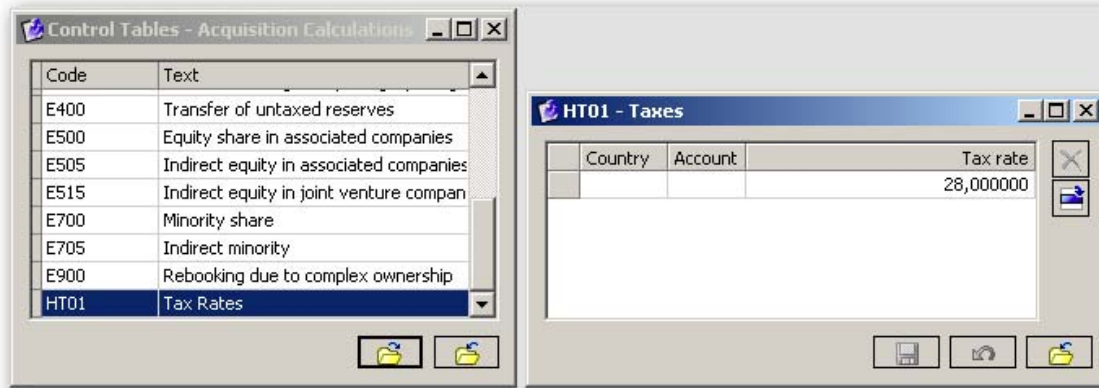
- Förvärvsanalysen – Innehav för försäljning
- Nytt konto i balansräkningen för tillgångar som innehas för försäljning
- Övervärden i förvärvsanalysen kan komma att behöva bokas om till det nya kontot.



- Styrtabellerna måste konfigureras att även ta med kontot tillgångar som innehas för försäljning

Ändring skattesats

- Uppdatera styrtabellen



- Uppdatera förvärvsanalyser
 - Låt ursprunglig analys kvarstå
 - Skapa en justering på nytt datum med korrigerig av skatteskuld och skattekostnad (eller balanserat resultat)
 - OBS att styrtabeller E105 och E110 kan behöva kompletteras med skattekostnadskontot

Segmentsrapportering

- Segmentsrapportering – ”Management approach”
- Nya dimensionstrukturer?
 - Nej –skönt!
 - Ja – hur göra med historiken?
 - Konvertera befintlig? Inhämta historik?
- Ändringstabeller kan ”göra jobbet”, men att tänka på:
 - All historik konverteras
 - Ändring från exempelvis produktkod A1 till PR2 gör det för samtliga bolag och samtliga konton med värden på koden A1
 - Kanske flera databaser och stegvisa konverteringar och med export import av data kan lösa problem med att allt konverteras
- Rekommendation
 - Ta hjälp
 - Gör ett test – ”proof of concept”

IFRS i Controller

Avslutning

Nicolaus Diederichsen

Sr Specialist Consultant

addedo ab

+46 766 450 714

nicolaus.diederichsen@addedo.com

addedo ab

Box 70396

107 24 Stockholm

+46 8 660 35 00