

## Amsterdam RAI kiest Aaxis Nederland als partner voor de efficiënte uitvoering van de rapportage-, budgetterings- en forecastingprocessen.

**Bij Amsterdam RAI werden de rapportage-, budgetterings- en forecastingprocessen voornamelijk ingericht met Excel. Door toenemende druk op een efficiënte uitvoering van deze processen is Amsterdam RAI van start gegaan met Aaxis Nederland om de gewenste efficiëntie te bewerkstelligen.**

Amsterdam RAI is één van Europa's meest attractieve en innovatieve congres-, en beursbedrijven met een portfolio vol A-merken, de absolute A-locatie 'Amsterdam' en een geschiedenis die teruggaat tot 1893.

Ieder jaar is Amsterdam RAI gastheer van meer dan 50 internationale congressen, 70 (vak)beurzen, evenementen en meer dan duizend kleinere congressen, meetings, presentaties en andere bijeenkomsten.

Het succes van Amsterdam RAI is gefundeerd in Amsterdam. Op slechts 15 minuten afstand van Schiphol Airport en het centrum van Amsterdam, wordt het grootste beurs- en congrescentrum van Nederland geëxploiteerd. De 11 multifunctionele beurszalen (87.000m<sup>2</sup>) en de 22 congreszalen worden omgeven door de dynamiek van wereldstad Amsterdam.

Een scala aan goede hotels, restaurants en bars, de culturele voorzieningen en grachten van de stad, maken een (zakelijk) bezoek tot een belevenis. Zo kan Amsterdam RAI haar belofte "Inspiring People" waarmaken. Dag in, dag uit.

### Spreadsheetfabriek

De rapportage-, budgetterings- en forecastingprocessen werden bij Amsterdam RAI voornamelijk ingericht met Excel. Door toenemende druk op een efficiënte uitvoering van deze processen is Amsterdam RAI van start gegaan met Aaxis Nederland om de gewenste efficiëntie te bewerkstelligen.

### TM1 Oplossing

Aaxis Nederland is, als IBM Partner, gespecialiseerd in de TM1 oplossing – hét flexibel en krachtig geïntegreerd platform voor Financial Performance Management. De expertise van Aaxis Nederland in rapportage en budgetteringsprocessen, gecombineerd met de TM1 functionaliteit, heeft de doelstellingen van Amsterdam RAI uitstekend ingevuld.



Amsterdam RAI is een projectorganisatie waarbij een totaal inzicht in de kernprocessen en de resultaten van elk evenement van essentieel belang zijn.

### Rolling Forecast

De jaarlijkse budgettering is onderdeel van het Rolling Forecast proces. In principe worden de verwachte resultaten van een evenement vijf keer ingeschat, één keer als budget en vier keer als forecast. Daarnaast wordt voor de indirecte kosten een soortgelijk proces gehanteerd.

TM1 heeft een zeer sterke efficiëntieverbetering van het Rolling Forecast proces gerealiseerd.

Met name de volgende functionaliteit heeft daartoe bijgedragen:

- Driver gebaseerd, geïntegreerd budgetmodel
- Centraal vastzetten van de latest estimate, zodanig dat deze niet meer gewijzigd kan worden door de gebruikers
- Met behulp van standaard templates, worden gegevens efficiënt ingevoerd en rechtstreeks in TM1 gezet, waarna deze automatisch doorgerekend en geconsolideerd worden.

Daarnaast is Amsterdam RAI, door de flexibiliteit en dynamische structuren van TM1, maximaal zelfsturend met de TM1 applicaties.

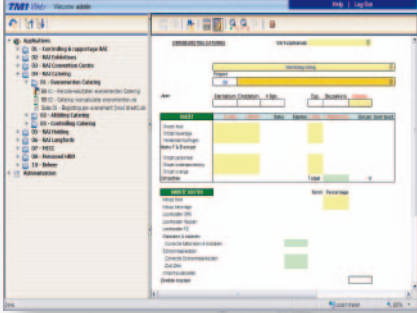
**“TM1 heeft een zeer sterke efficiëntieverbetering van het Rolling Forecast proces gerealiseerd”**

Wim Braakman, Controller Convention Centre, Amsterdam RAI

# customer case

## Flexibele rapportages en analyses

De implementatie van TM1 heeft ervoor gezorgd dat het maken van rapportages en analyses niet meer handmatig in Excel opgesteld hoeven worden. De rapportage- en analyse-templates worden centraal ter beschikking van de gebruiker gesteld en worden onderhouden door de beheerder.



Daarnaast bieden de rapportages en analyses in TM1 tal van andere voordelen als:

- Eenvoudig in gebruik: "Analyses met TM1 zijn zeer gemakkelijk"
- Inzicht: "TM1 biedt meer dan je op een bepaald moment vraagt, uitstekend om detailverschillen te verklaren. Met TM1 staat elke business unit controller steeds dichterbij zijn eigen processen", aldus Wim Braakman, Controller Convention Centre bij Amsterdam RAI.

## Data-integratie

Dagelijks worden er, via een geautomatiseerd proces, tal van gegevens ingelezen, waaronder financiële resultaten, financiële masterdata, inschrijvingen, bestellingen, etc. Daarnaast kan de beheerder, op elk gewenst moment, de ingelezen data verversen met de laatste stand van zaken.

Deze efficiënte data integratie is tevens een belangrijk hulpmiddel geworden bij het inschatten van de hoeveelheid te verrichten werkzaamheden ten behoeve van de financiële maandafsluiting.

## Olievlek

Het gebruik van TM1 heeft zich inmiddels flink verspreid door de organisatie. Additioneel aan de afdeling Finance & Control, maken tevens de meeste, overige bedrijfsonderdelen (Exhibitions, Convention Centre, MECC, Langfords, HRM) succesvol gebruik van TM1. Voor de afdeling RAI Hotel & Travel Service is een aparte TM1 oplossing ingericht, waarmee de verrekening van de hotelcommissies tussen Amsterdam RAI en de hotels op een effectieve manier wordt ondersteund.

## De gerealiseerde resultaten

De volgende resultaten zijn bij Amsterdam RAI gerealiseerd sinds de implementatie van IBM Cognos TM1 door Axis:

- Het automatiseren van de voorheen handmatig opgestelde management rapportage;
- Significante reductie van de tijd tussen de start en het finaliseren van de Rolling Forecast;
- Meer tijd voor het interessante werk voor de controllers;
- Kwalitatief betere en beter gefundeerde Rolling Forecasts;
- Meer grip op de financiële processen

## Axis Implementatie Aanpak

De Axis implementatie methodologie is gebaseerd op vijf stappen met name Analyse, Ontwerp, Constructie, Uitrol en Beheer.

Essentieel in het succes van de Axis aanpak is de hoge mate van interactie met de opdrachtgever. De frequente wederzijdse afstemming heeft een positieve impact op de snelheid en de kwaliteit van de opgeleverde implementatie. Daarnaast is regelmatig overleg hét ideale platform voor gerichte kennisoverdracht.

## Toekomst

In de toekomst wil Amsterdam RAI met TM1 nog meer sturen op kengetallen. Daarnaast dient de tijd, die controllers spenderen aan analyses, substantieel verder te worden verhoogd. Zo wordt meteen de volgende stap in de verbetering en efficiëntie van de rapportage-, budgetterings- en forecastingprocessen voorbereid.

## Over TM1

Snelle, eenvoudig te gebruiken oplossing voor Financial Performance Management. Met IBM Cognos TM1 kunt u grote hoeveelheden Multi-dimensionale data realtime consolideren, weergeven en bewerken. De in-memory TM1 oplossing biedt bewezen ondersteuning voor succesvol Financial Performance Management.

## Axis Nederland, uw professionele Performance Management partner

Axis Nederland is succesvol, groeiend en vooral >100% oplossingsgericht. Axis Nederland is gespecialiseerd in de efficiënte TM1 oplossing – hét flexibel en krachtig geïntegreerd platform voor Financial Performance Management. Axis Nederland staat voor kwaliteit in dienstverlening en biedt u vooral hoog gekwalificeerde expertise voor diverse sleutelprocessen zoals budgettering, forecasting, consolidatie, rapportage en analyse.

Axis Nederland is trots op een groot aantal stabiele, langdurige relaties met gerenommeerde (inter)nationale, tevreden klanten in diverse branches.

## Axis Groep

Axis Nederland is lid van de internationale Axis Groep met vestigingen in België, Frankrijk, Luxemburg, Nederland en Sri-Lanka

## Contact

Indien u meer informatie wenst over TM1 of over de implementatie bij Amsterdam RAI, neemt u dan contact met ons op

**"Met TM1 staat elke business unit controller steeds dichterbij zijn eigen processen"**



Wim Braakman,  
Controller Convention Centre,  
Amsterdam RAI