

## **Reporting per le medie aziende**

Soluzioni di reporting adatte  
al vostro stile

**Contenuti**

- 3 Problemi di business**  
Il valore del reporting
- 4 Priorità di business**  
La prospettiva di business
- 5 La soluzione**  
IBM Cognos 8 Business Intelligence  
Copertura completa di reporting  
Visualizzazioni di alto impatto  
Authoring a flusso adattativo  
Architettura di servizi Web di provata efficacia
- 18 Conclusione**

## Sommario

Mentre le medie aziende cercano in ogni modo di ridurre i costi e la complessità del loro ambiente di reporting, i responsabili IT sono alla ricerca di una soluzione di reporting unica e basata sul Web che possa rispondere a tutte le loro necessità di reporting. Ciò di cui hanno bisogno è una soluzione flessibile che sfrutti le infrastrutture IT già presenti, sia veramente scalabile e abbia possibilità di crescita. Il reporting con IBM® Cognos® 8 BI è la soluzione che cercano. Il reparto IT ora può fornire servizi completi di reporting a tutti gli utenti con un solo prodotto di business intelligence – una soluzione più semplice, più veloce, e più facile da gestire.

## Panoramica

### La scelta ideale per le medie aziende

Il reporting con IBM Cognos 8 BI si basa sul concetto di una architettura di servizi Web e la estende a tutte le funzioni di business intelligence. Ora una media azienda può scegliere un solo prodotto in cui unificare le sue funzioni di reporting, analisi, dashboard, scorecarding e altro ancora che prima erano gestite autonomamente. Questo singolo prodotto di BI non solo offre una maggiore utilità con meno risorse, ma è anche la scelta ideale per la standardizzazione della business intelligence.

Molte aziende di tecnologia affermano che questa è la soluzione che offrono. Tuttavia, tipicamente offrono componenti solo parzialmente integrati che possono condividere alcuni servizi, o un portale comune come front-end di prodotti diversi, oppure un'interoperabilità a livello di base tra una raccolta eterogenea di prodotti ben distinti (spesso derivanti da diverse acquisizioni).

IBM Cognos 8 BI è l'unica soluzione che offre reporting completo, e funzionalità BI completa, in un solo prodotto su una singola architettura di dimostrata efficacia.

## Problemi di business

### Il valore del reporting

Il valore di business del reporting è semplice: comunica e vi aiuta a comprendere la performance della vostra azienda. Vi porta ad agire in base a informazioni aggiornate. Crea un contesto decisionale comune in tutti i reparti e su tutti i livelli. Nella sua massima espressione, il reporting è parte integrante del performance management. I reparti IT possono essere in difficoltà nel fornire tali semplici valori a un'ampia varietà di utenti con esigenze diverse e da un'ampia varietà di diverse origini dati. Le limitazioni della tecnologia di reporting, come la sua tradizionale impossibilità di rispondere a questi requisiti con un'azione armonizzata, impedisce di avere la tanto trattata ma raramente realizzata “visione unica della verità” di cui le organizzazioni moderne hanno bisogno.

Come soluzione temporanea, molte medie imprese usano strumenti di reporting separati per funzioni diverse e diversi stili di reporting. La natura dello strumento di reporting è spesso dettata dalla struttura dei dati sottostanti. Diverse strutture di metadati e architetture di dati rendono complesso per il reparto IT assicurare la coerenza dei dati. Mantenere più applicazioni di reporting significa avere un costo totale di possesso (TCO) più elevato. I modelli di sicurezza specifici dei fornitori limitano la scalabilità e le prestazioni di rete. Ogni applicazione di reporting ha i suoi limiti di prestazioni, il che costringe la rete a lavorare al minimo comune denominatore. Questo significa che gli altri componenti a livello enterprise come i sistemi ERP, i database e i server delle applicazioni non vengono sfruttati al massimo delle loro potenzialità. Gli utenti finali devono passare da un'applicazione all'altra per rispondere a una sola domanda. Il reparto IT è oberato da un arretrato costante di richieste di report nuovi e modificati perché gran parte delle soluzioni di reporting hanno un approccio del tipo “tutto o niente” alla funzionalità, oppure perché non permettono agli utenti business di creare o modificare i report autonomamente.

Affrontare questi problemi è tutt'altro che semplice.

## Priorità di business

### La prospettiva di business

Per gli utenti business, il software di reporting più adatto è semplicemente la soluzione che permette loro di lavorare sulle informazioni come vogliono. Questo significa che l'accesso alle informazioni importanti è facile e veloce. Potete avere la sicurezza che i dati che vedete sono gli stessi in tutta l'organizzazione. I report che ricevete sono presentati corredati dal loro contesto, in modo che possiate prendere decisioni informate invece di perdere tempo discutendo le possibili azioni da intraprendere.

Il lavoro di squadra è una costante nella soluzione dei problemi di business; il software di reporting deve permettere alle persone di collaborare e condividere informazioni in tutti gli stadi del ciclo di vita di reporting. I team sono composti da persone con ruoli e abilità differenti; gli utenti di business hanno bisogno di un'interfaccia di reporting che risponda alle loro necessità piuttosto che di un'interfaccia generica per utenti ad alta competenza tecnica. Il software di reporting adatto per gli utenti di business elimina gli ostacoli e permette di prendere decisioni di business più efficaci e basate sui fatti.

### La prospettiva dalla sala server

In aggiunta alle altre pressioni relative al reporting, il reparto IT deve confrontarsi anche con la necessità di ridurre le spese. Secondo il sondaggio "Stato dei CIO" condotto da CIO Magazine nel 2004, l'impatto del reparto IT su un'organizzazione è la riduzione dei costi per le attività di business migliorando l'efficienza e aumentando la produttività. Specialmente per le medie aziende, il taglio dei costi rimane la priorità primaria per i CIO. Ai reparti IT viene chiesto di fare di più per le loro organizzazioni spendendo meno.

Fortunatamente, le barriere che limitano l'efficienza di reporting indicano anche la soluzione. Per ridurre il loro costo totale di possesso, le organizzazioni possono trarre vantaggio da una singola applicazione software di reporting che riduce la complessità dell'ambiente di reporting per il reparto IT fornendo allo stesso tempo

prestazioni migliori agli utenti di business dell'organizzazione. Una soluzione di reporting completa deve:

- riconoscere e rispondere alle necessità di diversi tipi di utenti;
- fornire una copertura completa di tutti i tipi di report;
- accedere a tutti i dati aziendali, indipendentemente dalla loro origine.

## La soluzione

### IBM Cognos 8 Business Intelligence

Con IBM® Cognos® 8 Business Intelligence, questa stessa architettura di servizi Web di provata efficacia è stata estesa oltre il reporting in modo da includere tutte le funzioni di BI: analisi, scorecarding, gestione eventi e funzioni ETL. IBM Cognos 8 BI è l'unico prodotto di BI che offre una gamma completa di funzioni di BI su una singola architettura di provata efficacia.

Il reporting con IBM Cognos 8 BI è il frutto di più di 30 anni di esperienza e collaborazione con le aziende di tutto il mondo. IBM Cognos 8 BI può sviluppare report di qualsiasi tipo – da semplici liste di inventario ad alti volumi di fatturazione e dashboard di business ad alto impatto. Risponde alle necessità di ogni tipo di utente – dai semplici utilizzatori dei report ad autori e sviluppatori professionisti. Inoltre, si integra senza problemi nella vostra infrastruttura IT esistente per sfruttarne il valore, senza necessità di ulteriore sicurezza, storage dei dati o ambienti ridondanti.

Il reporting con IBM Cognos 8 BI offre agli autori la possibilità di creare report che contengono un numero illimitato di oggetti di report – grafici, tabelle cartesiane ed elenchi, così come componenti non-BI come immagini, logo e applicazioni embedded in tempo reale che possono essere collegate alle informazioni. Questi oggetti consentono alle organizzazioni di espandere i confini del reporting tradizionale, offrendo modi nuovi e innovativi di visualizzare la loro performance di business. I report possono essere realizzati con più query di dati. Ciascuna query può ricavare dati da qualsiasi origine dati o combinazione di

origini dati e può essere collegata a un contesto comune o lasciata indipendente. Gli utenti possono disporre gli oggetti di report trascinandoli nella finestra di authoring dei report. Il layout del report si adatta e riconfigura automaticamente quando vengono aggiunti o rimossi oggetti di report. Utenti occasionali o inesperti possono creare e modificare i loro report con un minimo di formazione o di partecipazione del reparto IT. La flessibilità dell'interfaccia basata sulle attività riduce il tempo necessario per creare e modificare un report.

Il reporting con IBM Cognos 8 BI facilita il reporting tra i reparti; quando le medie aziende crescono e si espandono a livello globale, IBM Cognos 8 BI rende più semplici il complesso processo di reporting globale. Le medie imprese globali possono riunire divisioni, reparti, e organizzazioni internazionali in modo che lavorino tutte partendo dalle stesse informazioni. Potete espandere la vostra capacità di creare, distribuire e modificare report per tutti gli utenti dell'organizzazione. IBM Cognos 8 BI offre capacità di reporting complete da una sola funzione di reporting di BI, mette a disposizione funzioni avanzate di authoring che rispondono alle necessità degli utenti e si basa su un'architettura di servizi Web di provata efficacia.

### **Copertura completa di reporting**

I reparti IT hanno identificato gli ostacoli che devono affrontare nel fornire qualsiasi tipo di report a qualsiasi tipo di utente. Il reporting con IBM Cognos 8 BI risponde a tali requisiti grazie a queste caratteristiche:

- Riconoscimento di tutti i tipi di utente
- Adattamento a qualsiasi origine dati
- Supporto di tutti i tipi di report
- Modalità di accesso migliorate

**Riconoscimento di tutti i tipi di utente**

In una tipica organizzazione, il vostro ruolo determina il tipo di informazioni di cui avete bisogno e il formato in cui sono necessarie. Gli utenti sono distribuiti in un continuum di livelli, dai destinatari dei report di base agli amministratori IT che supportano tutte le funzioni e gli utenti di BI. Tra questi due estremi abbiamo i dirigenti a cui occorre una prospettiva completa e immediata sulle attività di business; i manager che devono segnalare, analizzare e tracciare le metriche di performance; autori professionisti di report che creano e modificano report complessi; utenti casuali che hanno bisogno di un accesso facile a report distribuiti regolarmente e altri contenuti di BI.

Copertura completa di reporting significa che un solo sistema di reporting ha la flessibilità necessaria per permettere a ciascun gruppo di lavorare sulle informazioni nel modo che preferisce, senza essere travolto da un numero eccessivo di funzioni. I destinatari dei report possono accedere e condividere facilmente i report nella lingua in cui lavorano, i business manager possono analizzare in profondità i report e collaborare con altri utenti, i direttori responsabili ricevono dashboard di business per riepiloghi immediati di informazioni critiche. Il reporting con IBM Cognos 8 BI riconosce e si adatta alle necessità di ciascun utente. La sua interfaccia basata sulle attività offre una funzionalità sufficiente a evitare di sovraccaricare un utente occasionale e una potenza sufficiente a supportare le necessità sofisticate di un esperto. L'interfaccia giusta per l'utente giusto è un notevole incentivo per l'adozione.

**Adattamento a qualsiasi origine dati**

Tutte le aziende, piccole e grandi, hanno origini dati diversificate, e questa diversificazione è in continua crescita. Il reporting di IBM Cognos 8 BI vi permette di avere accesso e visibilità tra origini dati eterogenee, relazionali o OLAP. Per esempio, un singolo report può avere origini in più database relazionali, data mart, data warehouse, istanze di SAP BW, CubeView IBM, distribuzioni di PeopleSoft e dati XML in tempo reale. Potete creare applicazioni di reporting in un ambiente

di sviluppo e distribuirli su database di produzione. Le connessioni ai database possono essere impostate dinamicamente al runtime del report sulla base dei dati inseriti dall'utente o dai parametri di sessione. Questa flessibilità di origini dati offre alle organizzazioni una visuale completa del loro business attraverso i loro report.

I report possono essere ricavati da qualsiasi combinazione di queste origini dati dando agli utenti una vista d'insieme sulle problematiche di business. L'integrazione dei dati è una funzione fondamentale di IBM Cognos 8 BI. Potete scegliere il vostro approccio preferenziale per l'accesso ai dati compresa la connessione diretta alle origini dati, tecnologie EII (Enterprise Information Integration) incorporate o di terze parti per l'accesso in tempo reale, oppure l'utilizzo di metadati da processi ETL (Extraction, Transformation and Loading).

Gli utenti BI hanno bisogno di una funzione di reporting che possa eseguire report su dati sia multidimensionali che relazionali. IBM Cognos 8 BI offre una strategia di approccio aperto ai dati. Questo permette un reporting sofisticato con bursting, pianificazione, e altre funzioni da fonti multidimensionali o relazionali. IBM Cognos 8 BI ha un solo server delle applicazioni invece di avere server separati per reporting, analisi e scorecarding. Questo significa che il reparto IT dovrà gestire un numero minore di server delle applicazioni.

Usate con dati dimensionali, le funzioni di query e reporting permettono il riconoscimento automatico delle gerarchie e l'analisi dei livelli gerarchici superiori e inferiori sia nei report testuali che nei grafici, senza necessità di authoring da parte degli utenti. Le query sui "cubi" OLAP e sui dati relazionali con modelli dimensionali possono essere abilitate per l'analisi sui livelli superiori e inferiori per tutte le gerarchie dimensionali.



### **Supporto di tutti i tipi di report**

Avere uno standard di reporting significa avere un solo prodotto che risponde a tutti i requisiti di reporting: da query ad hoc, report gestiti, di business, in forma contabile e a dashboard, fino a fatture, rendiconti ed effetti contabili. I report del primo tipo richiedono elevate caratteristiche di utilizzabilità e interattività e sono realizzati considerando i singoli utenti. Quelli del secondo tipo richiedono formattazioni sofisticate e alta scalabilità, e sono orientati alla produzione su vasta scala.

Il reporting con IBM Cognos 8 BI risponde a entrambe le categorie di requisiti. Offre un'interfaccia zero-footprint basata sul browser per tutte le funzionalità di reporting. Elimina la necessità di installare e gestire il software desktop client da parte del reparto IT. L'interfaccia facile da utilizzare assicura che gli utenti possano accedere e lavorare con i report di cui hanno bisogno per essere efficienti sul lavoro.

### **Modalità di accesso migliorate**

Utilizzare con efficacia la BI significa metterla a disposizione di un'ampia gamma di utenti e portarla negli ambienti di lavoro familiari che utilizzano ogni giorno. All'interno del processo continuativo di innovazione di IBM Cognos 8 BI, IBM ha recentemente annunciato tre nuove modalità di accesso che eseguono proprio questa funzione. IBM® Cognos® 8 Go! Search aiuta gli utenti a trovare istantaneamente e con facilità le informazioni strategiche di BI all'interno di IBM Cognos 8 BI e dei loro ambienti di ricerca aziendali. Permette agli utenti quotidiani di trovare report, scorecard e altri contenuti creati in IBM Cognos 8 BI.

IBM® Cognos® 8 Go! Mobile fornisce informazioni interattive di BI ai lavoratori mobili tramite le loro connessioni wireless BlackBerry, Windows® Mobile® e Symbian S60 senza necessità di ricreare i report esistenti. Attraverso il suo client ricco di

funzioni e realizzato su misura, gli utenti possono sfruttare il comportamento nativo dei dispositivi mobili come lo scrolling, la tecnologia a schermo tattile e l'interfaccia a clic per la navigazione di report e menu. Il client formatta automaticamente i dati per visualizzarli sullo schermo del vostro dispositivo mobile.

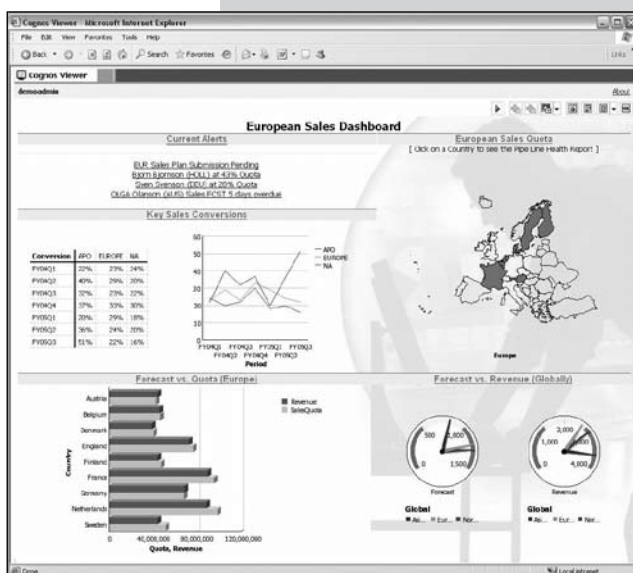
Infine, IBM® Cognos® 8 Go! Office permette agli utenti di accedere, visualizzare e interagire con i report, le analisi e le metriche di IBM Cognos 8 BI con le applicazioni Microsoft® Excel®, Microsoft® PowerPoint® e Microsoft® Word. IBM Cognos 8 Go! Office consente agli utenti di sfruttare le competenze e conoscenze esistenti relative alle più familiari soluzioni software da ufficio ed elimina la necessità di tagliare e incollare o caricare manualmente dati in fogli di calcolo o presentazioni. Questo permette di risparmiare tempo, previene gli errori e consente agli utenti di concentrarsi sui processi decisionali piuttosto che sull'immissione di dati.

### Visualizzazioni di alto impatto

Oltre all'accesso e alla distribuzione dei dati corretti, un software di reporting efficace deve anche presentare le informazioni di business in una varietà di formati per maggiore facilità di comprensione ed esplorazione. Il reporting con IBM Cognos 8 Business Intelligence offre ricche opzioni di visualizzazione che possono essere combinate per creare report interattivi per il massimo impatto visivo. IBM offre una gamma completa di dashboard – operativi, tattici, strategici – per aiutarvi a monitorare, misurare e gestire la performance aziendale.

Potete creare rapporti dashboard che usano mappe geografiche o spaziali per presentare dati in forme diverse come città, nazioni, planimetrie di edifici, posti a sedere in aereo o parti del corpo umano. Possono essere combinati con grafici interattivi come indicatori, grafici di avanzamento orizzontali e grafici combinati. Dato che i grafici vengono tipicamente usati per integrare dati diversi, gli autori possono creare query multiple nello stesso grafico così come singole porzioni di un grafico. Potete analizzare i livelli superiori o

inferiori degli elementi dei grafici per vedere il quadro generale o i dettagli essenziali. Gli amministratori possono sfruttare le capacità multilingua di IBM Cognos 8 BI per creare dashboard che vengono visualizzati nella lingua di lavoro di ciascun utente. Come tutti gli altri report disponibili con IBM Cognos 8 BI, i dashboard ricavano dati dall'intera gamma di origini dati relazionali e OLAP.



Ricche visualizzazioni dashboard da una sola soluzione di authoring

Per una trattazione più approfondita dei dashboard, consultate il white paper *“Picturing Performance: Dashboards and Scorecards with IBM Cognos”*.

Tradizionalmente, il software di reporting di BI è sempre stato incentrato sulle necessità degli autori di report professionisti o “utenti abilitati” nonostante si tratti di un gruppo di persone ridotto in una azienda media. Per avere il massimo valore e il minimo TCO, il software di reporting avanzato deve supportare non solo questi esperti, ma anche l'intera gamma di utenti business. Questo significa avere reporting autonomo e facile da usare per chiunque abbia bisogno di scrivere report, e supporto per un approccio di squadra al reporting che permetta ai gruppi di collaborare nella creazione dei report. Per le medie imprese con requisiti globali, l'authoring di report IBM Cognos 8 BI supporta la distribuzione multilingue dei report in modo che l'intera azienda possa trarre vantaggio dalle nuove informazioni.

Le aziende che offrono queste abilità di authoring avanzato ampliaranno la base di utenti per il reporting di business al di là degli autori professionisti e miglioreranno le capacità decisionali dell'organizzazione.

#### **Reporting autonomo**

L'approccio punta-e-clicca al reporting di IBM Cognos 8 BI significa che gli utenti business possono creare e migliorare i report più velocemente e assicurare una distribuzione più tempestiva delle informazioni. La rimozione delle barriere tra le query e i report semplifica l'authoring in generale. Gli utenti possono condividere informazioni più velocemente riutilizzando query e oggetti di report creati da altri. La condivisione delle responsabilità per la creazione di report con altri nell'organizzazione alleggerisce il carico di lavoro di reporting per il reparto IT.

Le capacità di reporting autonome di IBM Cognos 8 BI permettono agli utenti business di:

- Creare report ad hoc che ricavano dati da più origini dati eterogenee.
- Distribuire report e dashboard con contenuti personalizzati per ciascun destinatario da un singolo report usando controlli a prompt automatici.

- Pianificare lavori di reporting batch simultanei o sequenziali per diversi formati di output, destinazioni e viste.
- Distribuire report su richiesta o secondo pianificazioni basate su orari, calendari, eventi o trigger esterni.
- Distribuire i report attraverso le notifiche di gestione eventi quando si verificano condizioni di business che richiedono un'azione immediata.
- Scegliere le preferenze di visualizzazione per l'interfaccia di reporting compresa la lingua o altre preferenze su base geografica come orario, valuta e formati dei dati.

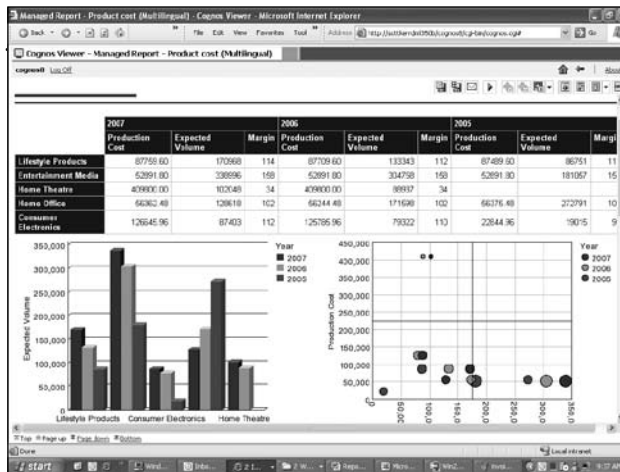
#### **Flussi di lavoro collaborativi**

Tra l'individuazione della necessità di un report e la consegna del prodotto finito, gli utenti possono condividere idee, suggerimenti e modifiche, esperienze e competenze di authoring. IBM Cognos 8 Business Intelligence rimuove le limitazioni di sviluppo collaborativo dei report che si verificano con i diversi prodotti e interfacce di reporting per i vari tipi e utenti dei report. Con una singola definizione di query, potete offrire sviluppo collaborativo dei report a persone con diversi ruoli e livelli di esperienza e provenienti da diverse aree dell'azienda.

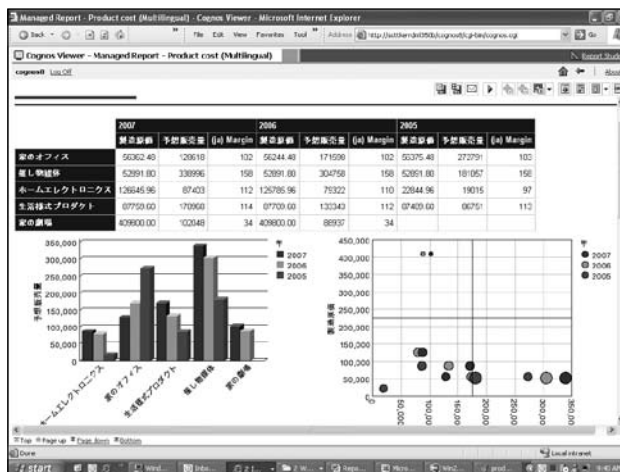
Avere una sola architettura per visualizzazione, esecuzione di query, analisi e authoring significa che gli utenti di business possono collaborare su qualsiasi report. Un business manager può creare un semplice report ad hoc e trasmetterlo a un autore professionista di report per effettuare miglioramenti come impaginazione o aggiunta di oggetti di report e costrutti complessi di query di dati. Una volta completato il report, il business manager può distribuirlo ai destinatari previsti.

**Distribuzione multilingua**

Il reporting con IBM Cognos 8 Business Intelligence supporta più lingue con lo stesso livello di metadati, senza bisogno di configurazioni aggiuntive. Gli autori di report possono definire quali elementi di report devono essere adattati alla lingua di lavoro di ciascun destinatario, compresa l'interfaccia utente e i contenuti dei report. Vengono rilevati automaticamente da IBM Cognos 8 BI e visualizzati correttamente nelle lingue supportate



Lo stesso report di produzione, preciso al pixel, visualizzato in inglese e in giapponese



### Authoring a flusso adattativo

La maggior parte delle applicazioni di scrittura report a più livelli seguono un formato lineare rigido che costringe gli utenti a usare metodi obsoleti come per esempio: duplicazione e codifica personalizzata dei file (uno per lingua), istruzioni if-then-else per modificare il formato secondo la lingua e stringhe di testo a strati sovrapposti con opzioni di formattazione if-then-else per nascondere tutti gli strati tranne uno. Poche soluzioni si occupano di problemi come controlli veloci, sintassi delle formule in lingua, UNICODE o “a capo automatico” delle parole speciale.

Produrre report in lingue diverse spesso significa produrre una serie di report o tradurli in seguito. Gli autori dei report tipicamente visualizzano singoli record dei dati di origine, il che può significare centinaia o migliaia di record. La presentazione di una tale quantità di dati è inutile per l'utente finale e costoso per la larghezza di banda e le prestazioni della rete.

IBM Cognos 8 BI risolve questi problemi mediante l'authoring a flusso adattativo. Invece di creare report rigidi e specificamente mirati per piccoli gruppi di utenti, gli autori dei report possono creare un report una sola volta e quindi distribuirlo per l'uso in tutta l'azienda. Con l'authoring a flusso adattativo, gli oggetti nei report sono disposti in ordine discendente. Proprio come i documenti dei word processor o

le pagine Web, quando create un report con IBM Cognos 8 BI, viene automaticamente ridimensionato secondo il layout più idoneo per ciascun utente finale. Questo comprende un'ampia varietà di potenziali dispositivi di output e display che vanno dal tipico monitor da desktop ai computer palmari.

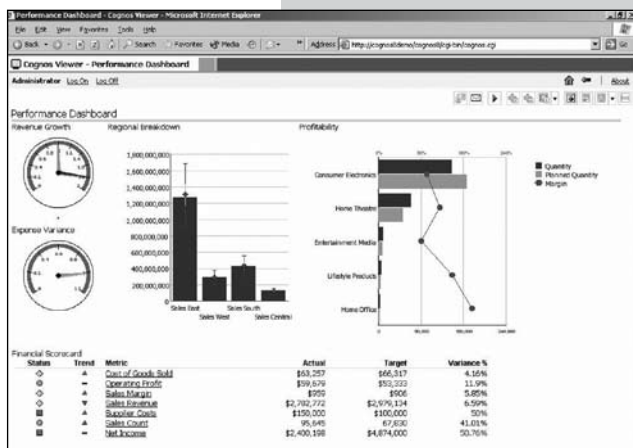
La sofisticata formattazione e modifica del layout dei report via drag-and-drop viene controllata mediante tabelle e celle di tabelle.

In un processo simile all'authoring HTML, gli autori di report possono annidare tabelle dentro altre tabelle. Gli utenti vedono tutte e sole le informazioni strettamente necessarie e hanno tutte e sole le funzionalità necessarie per modificare il report. I prompt possono

*Create report complessi con la semplicità del drag-and-drop*

essere configurati in modo da essere visualizzati come “procedure guidate” per condurre gli utenti attraverso le operazioni di modifica dei loro report. Gli utenti diventano più autosufficienti.

Il flusso adattativo accelera la distribuzione dei report, espande la base utenti potenziale per ciascun report e rende la modifica dei report esistenti facile come trascinare un'icona.



### **Architettura di servizi Web di provata efficacia**

La funzione di reporting sfrutta l'architettura di servizi Web su cui si basa IBM Cognos 8 BI:

- Un'architettura moderna multi-livello che usa standard Web open e moderni come XML, SOAP e WSDL
- L'API unica permette ai programmatori di personalizzare, esporre o nascondere qualsiasi funzione di BI con qualsiasi linguaggio di programmazione (p. es., Java®, Visual Studio, .Net, C, C++)
- L'architettura peer-to-peer e multithread offre un ambiente distribuito con bilanciamento automatico del carico di lavoro, assenza di SPOF (Single Point of Failure) e indipendenza dal server
- Basata sui componenti, con la flessibilità necessaria a distribuire i componenti geograficamente, tra diversi server, firewall, ecc. secondo le necessità dell'azienda
- Completamente scalabile fino a migliaia di utenti per supportare una media azienda a distribuzione globale
- Report, dashboard, analisi, scorecard e regole di gestione eventi di business vengono scritti una volta e distribuiti globalmente per ridurre il volume di operazioni di reporting in fase.

### **Sfruttate la vostra infrastruttura IT esistente**

Uno degli obiettivi delle medie aziende è ridurre il costo totale del reporting o il costo per report sostenuto dalla vostra organizzazione. Pur dovendo risparmiare denaro sul reporting, il reparto IT deve assicurare che l'investimento nel reporting non abbia un costo in termini di personale, tempo o denaro in altre aree. Allo stesso tempo, il reparto IT deve anche sfruttare al massimo i loro investimenti esistenti. Per distribuire una soluzione di reporting, dovete poter sfruttare i vostri



investimenti IT esistenti e migliorare il rendimento di quegli investimenti. Il reporting con IBM Cognos 8 BI si integra nella vostra infrastruttura IT esistente:

- Sfrutta i vostri asset e infrastrutture IT esistenti, compresi i sistemi di sicurezza, RDBMS, server delle applicazioni, applicazioni Web, reti e metadati
- Si integra facilmente con i portali Web come IBM® WebSphere®, SAP NetWeaver, Plumtree e i portali compatibili WSRP
- Supporta i sistemi operativi Windows®, Unix® e Linux® in distribuzioni a piattaforme miste o uniformi
- Supporta numerosi standard e origini dati senza la necessità di codifica o migrazione di dati
- Offre una flessibilità completa a supporto di ambienti applicativi misti e complessi.

#### **Singolo livello di metadati per tutto il reporting**

Indipendentemente dalla varietà del reporting nella vostra organizzazione, tutti i dati di reporting attraversano un singolo livello di metadati comune a IBM Cognos 8 Business Intelligence. Il livello di metadati gestisce la traduzione dai dati di cui avete bisogno alle informazioni che vedete. Questo permette di presentare una sola prospettiva business-friendly sulle informazioni. Gli utenti di business non devono necessariamente comprendere le strutture dati sottostanti o le diverse origini dati, dato che questa complessità è nascosta alla loro vista dal modello di metadati. Gli utenti business possono concentrarsi su ciò che sanno fare meglio – mandare avanti gli affari.

### Design scalabile

Poche medie aziende hanno la necessità di espandere il loro reporting a migliaia di utenti ma, con il crescere della vostra azienda, cresceranno anche il numero e le necessità degli utenti. IBM Cognos 8 BI è stato realizzato fin dalle basi per gestire i volumi di dati tipici delle organizzazioni globali. È scalabile a centinaia di migliaia di utenti senza che questo costituisca un carico eccessivo per la vostra infrastruttura IT esistente, perciò potrete essere sicuri che la vostra soluzione crescerà con il crescere delle vostre necessità. Interagisce con i vostri server Web e delle applicazioni, portali, browser, applicazioni enterprise, piattaforme e database esistenti. La sua API interamente documentata semplifica l'integrazione con la vostra infrastruttura. Potete personalizzare l'interfaccia di reporting per adattarla alla vostra organizzazione.

## Conclusione

Mentre le medie aziende cercano in ogni modo di ridurre i costi e la complessità del loro ambiente di reporting, i responsabili IT sono alla ricerca di una soluzione di reporting unica e basata sul Web che possa rispondere a tutte le loro necessità di reporting. Ciò di cui hanno bisogno è una soluzione flessibile che sfrutti le infrastrutture IT già presenti, sia veramente scalabile e abbia possibilità di crescita. Il reporting con IBM Cognos 8 BI è la soluzione che cercano.

Amministratori IT, autori professionisti, business manager, dirigenti responsabili e utenti di BI possono tutti aggiungere valore attraverso le finestre che IBM Cognos 8 Business Intelligence apre in tutti i vostri dati e sistemi aziendali. Il reparto IT può fornire servizi completi di reporting a tutti gli utenti con un solo prodotto di business intelligence – una soluzione più semplice, più veloce, e più facile da gestire. IBM Cognos 8 BI significa che il reporting non è più complesso per gli utenti IT o business. Questo è reporting al meglio delle sue potenzialità, ed è un passo importante verso il performance management.



## Informazioni sulle soluzioni di BI e performance management IBM Cognos

Le soluzioni di business intelligence (BI) e performance management di IBM Cognos offrono i migliori software, supporto e servizi di pianificazione, consolidamento e BI aziendali a livello mondiale per aiutare le aziende a pianificare, comprendere e gestire la performance finanziaria e operativa. Le soluzioni IBM Cognos uniscono tecnologia, applicazioni analitiche, migliori pratiche e un'ampia rete di partner per dare ai clienti una soluzione di performance aperta, flessibile e completa. Più di 23.000 clienti in oltre 135 paesi del mondo hanno scelto le soluzioni IBM Cognos.

Per maggiori informazioni o per contattare un rappresentante: [www.ibm.com/cognos](http://www.ibm.com/cognos)

### Richiedere supporto

Per richiedere supporto o porre una domanda, visitate [www.ibm.com/cognos/contactus](http://www.ibm.com/cognos/contactus). Un rappresentante IBM Cognos risponderà alla vostra richiesta entro due giorni lavorativi.

© Copyright IBM Corporation 2009

IBM Canada  
3755 Riverside Drive  
Ottawa, ON, Canada K1G 4K9

Prodotto in Canada  
Febbraio 2009  
Tutti i diritti riservati.

IBM, il logo IBM e [ibm.com](http://ibm.com) sono marchi o marchi registrati di International Business Machines Corporation negli Stati Uniti e/o in altri paesi. Qualora questi o altri termini costituenti marchi di IBM siano contrassegnati alla loro prima menzione nelle presenti informazioni con un simbolo di marchio commerciale ("®" o "™"), tali simboli indicano marchi registrati o marchi riconosciuti per diritto consuetudinario negli USA, di proprietà di IBM al momento della pubblicazione delle presenti informazioni. Tali marchi possono inoltre essere marchi registrati o marchi riconosciuti per diritto consuetudinario in altri paesi. È disponibile sul Web un elenco aggiornato dei marchi IBM alla pagina "Copyright and trademark information" all'indirizzo [www.ibm.com/legal/copytrade.shtml](http://www.ibm.com/legal/copytrade.shtml).

I riferimenti, nella presente pubblicazione, a prodotti o servizi IBM non implicano il fatto che IBM intenda rendere disponibili tali prodotti e servizi in tutti i paesi in cui opera.

Microsoft, Windows, Windows NT e il logo Windows sono marchi di Microsoft Corporation negli Stati Uniti e/o in altri paesi.

Java e tutti i marchi e logo basati su Java sono marchi di Sun Microsystems, Inc. negli Stati Uniti e/o altri paesi.

UNIX è un marchio registrato di The Open Group negli Stati Uniti e in altri paesi.

Linux è un marchio registrato di Linus Torvalds negli Stati Uniti e/o in altri paesi.

Qualsiasi riferimento in queste informazioni a siti Web non-IBM viene fornito solo per comodità e non costituisce in alcun modo approvazione di tali siti Web. I materiali presenti in tali siti Web non sono parte dei materiali per questo prodotto IBM e l'utilizzo di tali siti Web è a proprio rischio.