

Les 7 RAPPORTS indispensables à tout responsable de la chaîne logistique

OPTIMISEZ VOTRE SUPPLY-CHAIN ET VISEZ L'EXCELLENCE OPÉRATIONNELLE !

COGNOS®
AN IBM® COMPANY



Alors que les clients exigent toujours plus en matière de qualité de service, de nouveaux produits et de rapidité de livraison, le secteur de la fabrication est un des plus concurrentiels qui soient. Chaque acteur de la chaîne logistique doit contribuer à réduire les coûts, rationaliser la production et accélérer la livraison pour que l'entreprise préserve son niveau de compétitivité et de rentabilité.

Dans le monde entier, les fabricants ont investi des sommes considérables dans leur système de gestion de la chaîne logistique (qu'il s'agisse d'ERP ou de systèmes transactionnels) et dans toute une gamme d'applications de support afin de gagner en performance.

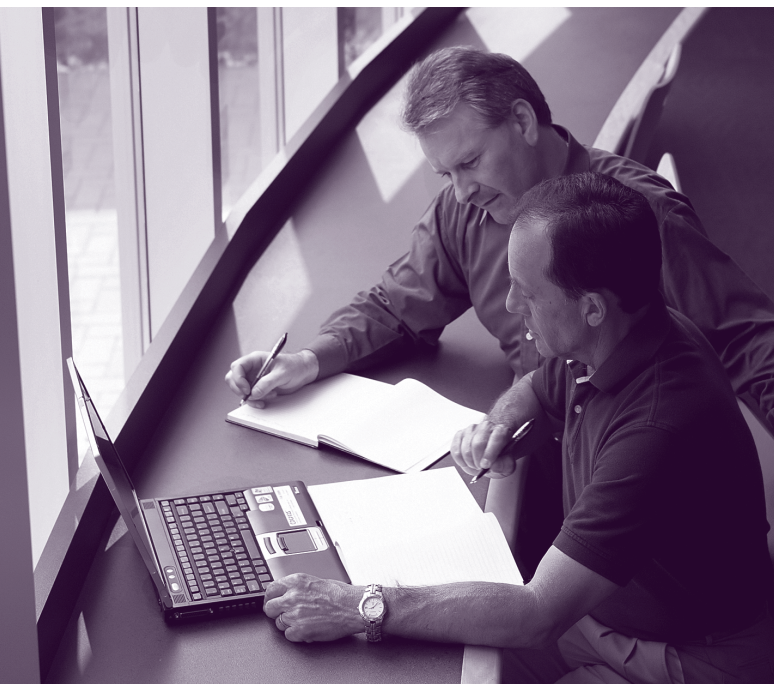
Cette approche leur a permis d'améliorer l'efficacité de leur chaîne logistique, de centraliser la collecte et le stockage des données et de simplifier leurs processus de base. Néanmoins, compte tenu du volume de données qu'ils génèrent, ces systèmes n'ont pas apporté aux responsables de la chaîne logistique ce dont ils ont vraiment besoin, à savoir une visibilité totale à 360° pour répondre aux questions stratégiques et prendre les mesures nécessaires concernant chaque aspect de la chaîne logistique.

VOS QUESTIONS :

- Quels sont les fournisseurs les plus fiables ? Quels sont ceux qui affichent une performance au dessus du niveau défini ?
- De combien de jours de stock disposons-nous dans chacun de nos entrepôts ? Est-ce que nous couvrons la demande ?
- Quel est l'écart entre la quantité de matière prévue et celle effective ?
- Quel délai nous faut-il pour satisfaire une commande ?
- Quelles sont nos sites de production qui ont réussi à satisfaire le plus grand nombre d'ordres de fabrication dans les délais ?
- Quels sont nos sites de production les plus performants en termes de coûts ? Cela a-t-il évolué au fil du temps ?

NOTRE REPONSE :

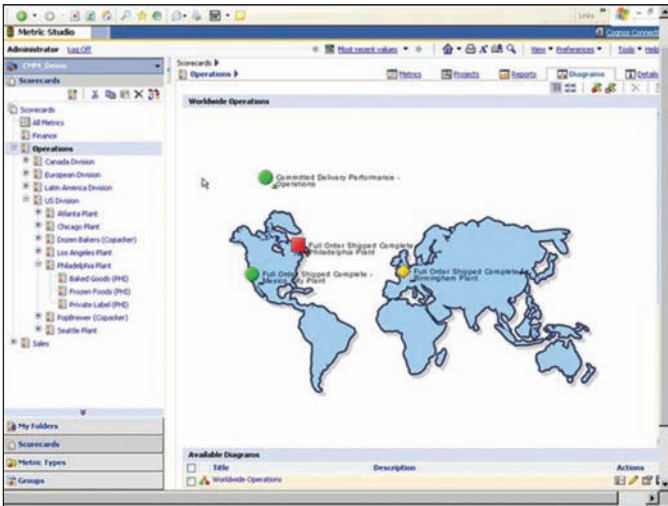
La solution de gestion de la performance de la chaîne logistique (SCPM) développée par Cognos offre toutes les fonctionnalités dont vous avez besoin pour bâtir et gérer une chaîne logistique efficace : Scorecards et tableaux de bord intégrés, système d'alerte métier, reporting et analyse, intégration des données, planification, élaboration budgétaire, prévisions et consolidation



Les 7 RAPPORTS indispensables à tout responsable de la chaîne logistique

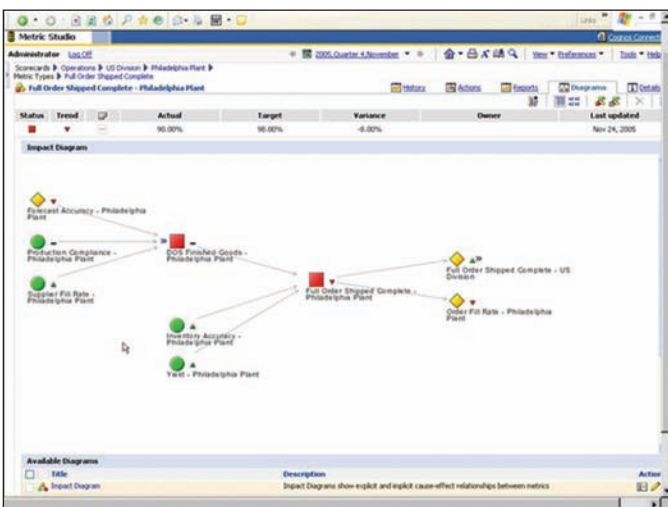
1 Cartes de performance des sites de production :

Cognos fournit une représentation graphique permettant de connaître d'un coup d'œil la performance de tous les sites de production. Il suffit aux professionnels de la chaîne logistique de cliquer sur un site pour identifier les problèmes de performance et explorer la situation en détail.



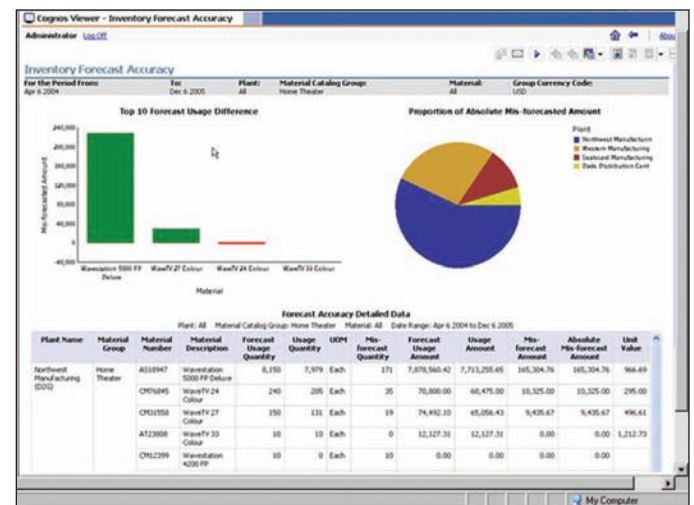
2 Tableau de bord de performance de chaque site :

Un tableau de bord Cognos permet d'afficher des rapports visuels sur les opérations de chacun des sites de production. Les utilisateurs peuvent explorer en détail les mesures clés de chaque rapport, notamment celles sur les approvisionnements, la gestion des matières, la production, la demande des clients et la sécurité afin d'obtenir une vision plus large de la performance globale de chaque site.



3 Rapport sur la gestion des matières :

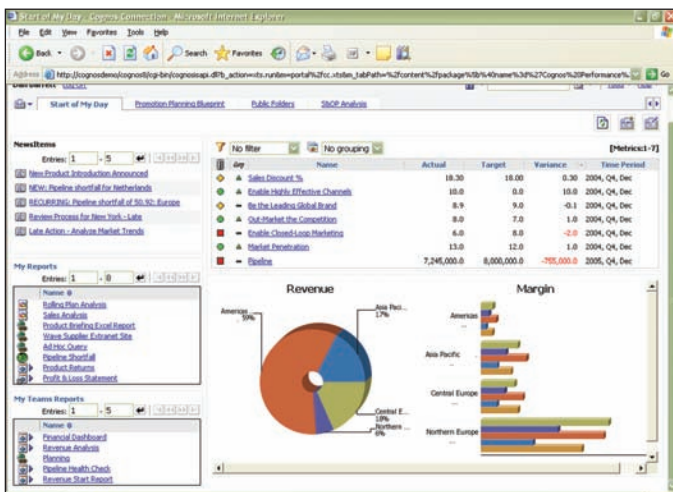
Cognos permet aux collaborateurs de la chaîne logistique de gérer les stocks de façon optimale en identifiant les tendances concernant l'utilisation des produits et la couverture des besoins. Cette visibilité évite tout transport et stockage superflus, ce qui réduit les coûts et permet aux entreprises de libérer des fonds de roulement et de booster leur rentabilité. Avec la solution Cognos, elles peuvent voir comment évolue la valeur du stock par rapport à la rotation de ce stock et le nombre de jours de stock, ce qui leur permet de déceler les opportunités et les problèmes de gestion des matières.



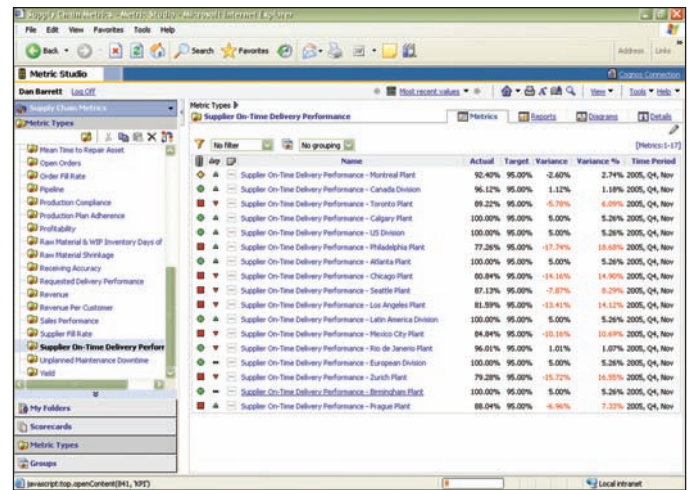
4 Rapport sur le calendrier de production : Cognos donne une visibilité complète des travaux et priorités à venir en combinant les informations sur l'acheminement des commandes, les calendriers de production existants et la capacité des sites de fabrication. Les entreprises peuvent également prendre en compte le temps d'arrêt des machines, les périodes de congés du personnel et les phases de maintenance préventive afin d'être sûre de répondre à la demande, de respecter leurs engagements vis à vis des clients et de fonctionner à un rythme optimal.

Material Hrs	Material Planning	Labor Hrs/Units	Labor Hours	Labor Planning	Overhead Assumptions	Production Costs	Prod/Unit Comments	Inventory
	Jan-07	Feb-07	Mar-07	Apr-07	May-07	Jun-07	Jul-07	Aug-07
Labor Constraint								
Machine Constraint								
Direct Hrs Required	61,871	74,629	47,073	51,064	67,361	96,319	82,414	82,716
Direct Hrs Available	62,448	75,264	52,000	61,360	67,364	96,280	84,958	83,520
On Labor Over/Under	6,576,58	655,25	5,007,16	275,55	(257,11)	178,34	2,154,18	(3,933,55)
Machine Hrs Required	5,382	7,203	4,460	4,943	6,429	9,356	7,809	8,795
Machine Hrs Available	4,447	4,015	4,447	4,203	4,447	4,303	4,447	4,303
Machine Hrs Over/Under	(1,415)	(3,654)	(13)	(527)	(1,992)	(4,003)	(3,362)	(4,308)
Total Material Available	1,550,000	1,550,000	1,550,000	1,550,000	1,550,000	1,550,000	1,550,000	1,550,000
Total Material Required	1,620,000	1,275,200	776,800	842,000	1,121,000	1,586,000	1,360,000	893,000
Material Over/Under	528,992	318,800	773,200	307,000	28,500	(35,000)	190,000	20,000

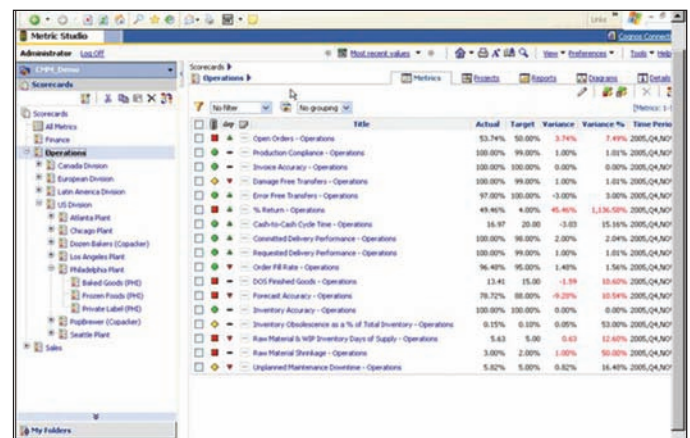
5 Alerte en cas d'événement : Grâce à un mécanisme d'alerte pro-actif en cas d'événement, tous les collaborateurs de l'entreprise ou acteurs de la chaîne de valeur peuvent être tenus informés des événements critiques, par exemple en cas de pénurie de pièces, de quantités importantes demandées ou refusées, de risque de report de livraison, etc., que la commande soit encore en cours de préparation ou déjà partie. Cette alerte précoce permet de corriger la situation ou de trouver une solution de rechange qui tient compte à la fois des contraintes de fabrication et des besoins du client.



6 Scorecard sur la relation avec les fournisseurs : L'efficacité des fournisseurs est un facteur de réussite essentiel. Les professionnels de la chaîne logistique surveillent ainsi les indicateurs de performance clés comme le respect des délais, la qualité, la fiabilité et le délai moyen de livraison, pour plusieurs sites et fournisseurs. Ils analysent les résultats actuels et l'évolution par rapport aux périodes précédentes ; ils identifient les fournisseurs stratégiques ; ils optimisent les approvisionnements auprès des fournisseurs les plus performants et négocient, enfin, de meilleures conditions. Cette approche se traduit par une réduction du coût des marchandises vendues, une meilleure qualité des matières achetées et une plus grande confiance envers les fournisseurs.



7 Analyse des temps morts : En identifiant les différences entre chaque équipe, opération et fournisseur quant à l'utilisation des matières, les temps morts, les coûts de main d'œuvre et les frais généraux, les entreprises peuvent optimiser la productivité à tous les niveaux de leur organisation.



SUCCÈS garanti avec Cognos

La solution de Cognos est facile à déployer et à utiliser. De par sa capacité d'intégration aux portails et extranets les plus répandus, elle permet aux clients, partenaires et fournisseurs d'accéder à des tableaux de bord, des rapports, des alertes et d'autres contenus importants. Cognos a établi également de solides partenariats avec les principaux éditeurs de solutions ERP et de gestion de la chaîne logistique, parmi lesquels SAP, SSA, QAD, INFOR, Oracle, Manugistics, Kinaxis, Acorn Systems, Smarttime et Agile.

En outre, la solution d'analyse de la chaîne logistique développée par Cognos et qui fait partie de la gamme de produits IBM Cognos Performance Applications, fournit des centaines de rapports, indicateurs et liens avec les sources de données standard préconfigurés pour vous permettre de tout savoir sur la performance, le débit, la qualité, la productivité, le stock et les coûts de votre chaîne logistique. La procédure à suivre pour effectuer une analyse est fournie clé en main, ce qui permet aux décideurs et aux équipes informatiques de disposer d'une solution rapide pour maximiser l'efficacité des opérations.

Plusieurs grands noms du secteur mondial de la fabrication apprécient déjà l'immense valeur que leur apporte la solution Cognos SCPM. Sur les 40 plus grandes entreprises du secteur, 38 utilisent Cognos, parmi lesquelles les dix plus grands constructeurs automobiles. Et ce n'est pas tout puisque 86 des 100 sociétés figurant au classement Fortune 500® ont également choisi Cognos. En plaçant la solution Cognos au-dessus de leurs applications de gestion de la chaîne logistique existantes, des entreprises comme Zarlink Semiconductor et Hyundai Car (UK) ont constaté une amélioration notable de la performance de leur chaîne logistique. Par exemple :

- **Zarlink Semiconductor** a économisé 40 millions de dollars grâce au gain d'efficacité obtenu en utilisant les outils de reporting et d'analyse de Cognos
- **Hyundai Car (UK)** a économisé 75 000 livres sur deux ans en réduisant les dépenses consacrées aux données de ses fournisseurs

Alors que les entreprises du secteur de la fabrication continuent de ressentir la pression toujours plus forte de la concurrence et des attentes des clients, les responsables de la chaîne logistique ont enfin l'outil indispensable pour assurer de l'excellence opérationnelle. Cognos leur permet d'adopter une approche stratégique pour améliorer la performance de la chaîne logistique car elle leur donne une visibilité totale des processus critiques, des besoins des clients, du stock nécessaire, des domaines où il est possible de réduire les coûts et des raisons expliquant les résultats obtenus.

A propos de **COGNOS**, société du groupe IBM

Alors que les entreprises du secteur de la fabrication continuent de ressentir la pression toujours plus forte de la concurrence et des attentes des clients, les responsables de la chaîne logistique ont enfin l'outil indispensable pour assurer de l'excellence opérationnelle. Cognos leur permet d'adopter une approche stratégique pour améliorer la performance de la chaîne logistique car elle leur donne une visibilité totale des processus critiques, des besoins des clients, du stock nécessaire, des domaines où il est possible de réduire les coûts et des raisons expliquant les résultats obtenus.



POUR PLUS D'INFORMATIONS

Consultez notre site web : www.cognos.com/fr

GLOBAL

Cognos ULC
3755 Riverside Drive
P.O. Box 9707, Station T
Ottawa, Ontario
Canada K1G 4K9

ASIA/PACIFIC

Cognos PTY Limited
Level 2 110 Pacific Highway
St. Leonards, NSW 2065
Australia

EUROPE

Cognos Limited
Westerly Point
Market Street
Bracknell, Berkshire
UK RG12 1QB

FRANCE

Cognos France SAS
Tour Pacific
11 Cours Valmy
92800 Paris La Défense 7

NORTH AMERICA

Cognos Corporation
15 Wayside Road
Burlington, MA
USA 01803

(07/08)

Copyright © 2008 Cognos, an IBM company.