

# IBM Cognos TM1

## Solution de planification, d'élaboration budgétaire et d'analyse

---

### Aperçu

---

- **Cycles de planification raccourcis de 75 % et reporting ramené à quelques minutes au lieu de plusieurs jours**
- **Solution entièrement prise en charge et gérée par le département finance et les différentes branches d'activité**
- **Résultats et analyse temps réel même sur de vastes ensembles de données et modèles sophistiqués**
- **Possibilité pour l'utilisateur de définir ses propres plans et analyses dans le cadre du processus général de planification**
- **Alignement des objectifs financiers et opérationnels en temps réel via une même solution dynamique**

Ballotté entre des règles de pilotage strictes, volatilité des marchés, besoins en financement grandissants, des rafales de stratégies de croissance, des dépressions budgétaires et des trous d'air liés à la profitabilité, il y a de quoi avoir le vertige. Surtout si chacun trouve normal d'exiger de vous, Direction Financière, la bonne réponse à tout instant. Pour continuer à garder le sourire, plus que des nerfs d'acier, il faut au financier une confiance absolue dans ses informations. L'essentiel ? Toujours garder le bon cap !

Bien piloter la performance nécessite, d'établir des systèmes de mesure, d'interpréter des résultats et donc, nécessairement de planifier les budgets et les opérations au niveau global et décliner, si besoin, par département, par fonction ou corps de métier les tactiques pour atteindre les objectifs fixés.

Il s'agit ainsi de répondre aux trois questions fondamentales préalables à toute prise de décision :

- Comment nous portons-nous ?
- Pourquoi ?
- Que devrions-nous faire ?

### Fonctions avancées de personnalisation dans le cadre du processus de planification

Avec IBM Cognos TM1, chaque collaborateur participant au processus de planification dispose de fonctions avancées d'analyse personnalisée, adaptées à son contexte et son métier. Ainsi lorsque vous planifiez, vous ne vous contentez pas simplement de visualiser des plans mais vous intervenez dynamiquement dans le processus. Vous pouvez partager vos propres plans et prévisions avec votre équipe, élaborer des scénarios alternatifs et choisir le meilleur pour fonder vos décisions. Disponibles dans toutes les versions client d'IBM Cognos TM1 et pour tous les tableaux de bord décisionnels IBM Cognos, ces fonctions avancées permettent de :

- Personnaliser les plans selon différentes hiérarchies et dimensions ;
- Personnaliser des scénarios en obtenant en temps réel les résultats des simulations ;
- Planifier sans recourir au service informatique mais en respectant le modèle de gouvernance des données mise en place.

The screenshot displays the IBM Cognos TM1 Expense Blueprint interface. The top section shows a monthly expense summary for 2009, with columns for each month from Jan-09 to Dec-09, and a Total 2009 column. The bottom section shows a detailed breakdown of expenses by category, including Travel & Entertainment, Professional Fees, Memberships & Dues, Maintenance & Repairs, Legal, and Charitable Contributions.

Category	Jan-09	Feb-09	Mar-09	Apr-09	May-09	Jun-09	Jul-09	Aug-09	Sep-09	Oct-09	Nov-09	Dec-09	Total 2009
Total Salaries	25,080	16,142	15,556	14,142	19,701	16,970	16,970	19,798	18,384	21,456	19,798	21,212	225,209
Total Employee Compensation	51,811	39,326	47,726	40,566	48,538	47,745	49,173	58,733	56,334	36,211	53,972	61,608	591,743
Total Benefits	2,882	4,555	4,677	2,651	3,011	3,133	3,847	5,520	5,874	4,092	3,140	5,404	48,788
Total Personnel Related Taxes	2,693	3,366	3,703	3,366	3,703	4,039	4,039	4,713	4,376	4,713	4,713	5,049	48,472
Total Personnel Related Taxes %	1%	2%	2%	2%	2%	2%	2%	2%	2%	3%	2%	2%	20%
Total Equipment Rental	3,064	50	54	50	54	59	1,319	69	64	69	69	253	5,176
Total Other Employee Related	0	0	0	0	0	0	0	0	0	0	0	0	0
<b>TOTAL DIRECT EXPENSES</b>	<b>79,386</b>	<b>57,814</b>	<b>65,404</b>	<b>52,696</b>	<b>60,976</b>	<b>63,123</b>	<b>74,106</b>	<b>74,849</b>	<b>75,276</b>	<b>50,981</b>	<b>67,942</b>	<b>79,082</b>	<b>801,634</b>

Category	Travel & Entertainment	Professional Fees	Memberships & Dues	Maintenance & Repairs	Legal	Charitable Contributions
Base Amount	0	35,000	5,500	12,500	6,500	3,200
Adjustment	0	0	0	0	2,500	0
<b>1. New Base Amount</b>	<b>0</b>	<b>35,000</b>	<b>5,500</b>	<b>12,500</b>	<b>9,000</b>	<b>3,200</b>
% Increase	0	0	0	0	0	0
Full Year Budget	0	35,000	5,500	12,500	9,000	3,200
Next Years Adjustment	0	0	0	0	0	0
<b>Next Years Adj Base</b>	<b>0</b>	<b>35,000</b>	<b>5,500</b>	<b>12,500</b>	<b>9,000</b>	<b>3,200</b>
Next Years % Increase	0	0	0	0	0	0
Next Years Budget	0	35,000	5,500	12,500	9,000	3,200

Pour affiner leurs simulations au cours du processus de planification et de prévision, les utilisateurs peuvent bâtir de leur côté leurs propres scénarios, par exemple différents budgets pour les déplacements professionnels (le plus et le moins optimistes) à des fins de comparaison. A tout moment, ils peuvent partager leurs scénarios favoris avec leur équipe afin de les revoir et de les ajuster selon les besoins.

Pour y répondre et définir la meilleure marche à suivre afin d'améliorer la situation, votre entreprise a besoin de planifier, d'établir des prévisions et de produire des rapports de manière efficace. Vous devez aussi transmettre la bonne information à la bonne personne, au format voulu, tout en étant en mesure d'effectuer rapidement les corrections nécessaires. Cette démarche coordonnée exige un système extrêmement souple de planification, d'analyse et de reporting qui aligne les objectifs financiers et opérationnels en temps réel via une même solution dynamique.

Composant de la plate-forme IBM Cognos 8, IBM Cognos® TM1 offre un environnement complet de planification, d'analyse et de reporting pour l'activité de pilotage de la performance menée à l'échelle de l'entreprise par le service financier. IBM Cognos TM1 couvre toute l'étendue des besoins de l'entreprise : de l'analyse et de la modélisation en temps réel de l'activité de votre entreprise et du modèle économique à l'implication des différents départements dans le processus de planification : production, vente, service clients, finance, ressources humaines et marketing.

IBM Cognos TM1 couvre tous les besoins connexes de planification, d'analyse et de reporting en offrant les avantages suivants :

- \* Exceptionnelle rapidité d'analyse.
- \* Capacité de montée en charge en fonction de l'augmentation du volume de données et du nombre d'utilisateurs.
- \* Intégrité des données.
- \* Base de données multidimensionnelle et outils adaptés.
- \* Gestion du Workflow et périmètre de responsabilité.
- \* Plusieurs options d'interface : Microsoft® Excel®, Web et TM1 Contributor pour la gestion de tous les collaborateurs participant au processus de planification

Les responsables financiers, ceux chargés de la planification, les contrôleurs de gestion et tous les directeurs de branche d'activité peuvent changer les données entrées initialement et recalculer les résultats en temps réel. En ayant une vue consolidée des plans, ils peuvent revoir certains détails pour s'attaquer immédiatement aux problèmes au lieu d'attendre des heures avant de pouvoir intervenir.

## **Fonctionnalités et bénéfices d'IBM Cognos TM1**

### **Analyser**

Grâce à la capacité d'analyse approfondie d'IBM Cognos TM1, vous pouvez valider vos hypothèses et répondre à l'évolution des besoins de votre entreprise en abordant la planification selon une approche basée sur la réalité des faits. Vous pouvez créer autant de scénarios personnalisés que vous le souhaitez (dans Excel, sur le Web ou dans Contributor) puis les transmettre à d'autres personnes ou équipes de collaborateurs pour avoir leur avis. Un clic de plus suffit ensuite pour soumettre votre scénario préféré au business plan.

Grâce au moteur OLAP haute performance qui constitue le cœur d'IBM Cognos TM1, vous pouvez analyser les données fréquemment actualisées de millions d'éléments, tels que les références en stock ou les transactions effectuées. Vous pouvez par exemple :

- Revoir chaque jour voire chaque heure les chiffres de vente par magasin, marque ou commercial ;
- Analyser la rentabilité au jour le jour et la volatilité de milliers ou de millions de clients ;
- Suivre les tendances en matière de dépenses sur des semaines ou des mois ;

La technologie OLAP 64 bits d'IBM Cognos TM1 répond même aux besoins d'analyse multidimensionnelle les plus

complexes des grandes structures. Vous pouvez donc interroger sans problème de vastes ensembles de données chaque fois que vous en avez besoin. Vous pouvez en outre visualiser immédiatement les mises à jour et explorer vos systèmes transactionnels pour approfondir le contexte et ainsi affiner vos décisions.

### **Modéliser**

IBM Cognos TM1 s'adapte à vos processus de planification et de prévision et intègre rapidement les bonnes pratiques telles que la planification et les prévisions continues basées sur les moteurs clés de l'activité. Dédié au département finance et aux différentes branches opérationnelles, TM1 réunit tout ce dont ont besoin les analystes financiers et métier pour créer et gérer des modèles et des règles de fonctionnement et mettre en place les mécanismes de sécurité qui garantiront l'exactitude et l'intégrité des données.

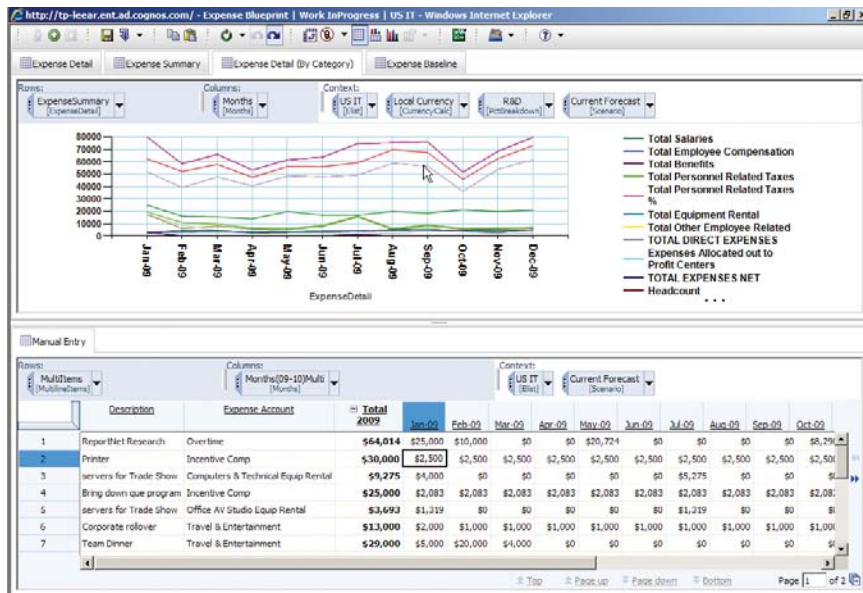
Comme IBM Cognos TM1 fournit un seul et même environnement de modélisation haute performance, chaque composant est étroitement intégré. Les règles, données et métadonnées métier sont communes à toutes les applications si bien que vos équipes n'ont qu'un seul ensemble de règles et de données à manipuler pour les modèles liés. Et avec le module IBM Cognos Business Viewpoint, la gestion des dimensions

peut être centralisée, ce qui permet de capturer, gérer, piloter et partager plusieurs hiérarchies, structures et définitions dans le cadre du processus de planification et de prévision.

Pour vous permettre d'accéder rapidement aux précieuses informations verrouillées dans les applications de back-office, IBM Cognos TM1 fournit des outils préconfigurés comme IBM Cognos TM1 Turbo Integrator et un connecteur permettant d'incorporer les données stockées dans SAP Netweaver® Business Warehouse. Ces outils facilitent le chargement de données disparates dans vos modèles. Les utilisateurs peuvent également créer leurs propres processus pour automatiser l'importation de données, la gestion des métadonnées et d'autres tâches.

### **Participer**

Vous pouvez facilement adapter IBM Cognos TM1 en fonction du nombre de collaborateurs participant au processus de planification. Vous avez le choix entre deux interfaces client : Excel ou une application gérée avec le client TM1 Contributor. Dans les deux cas, vous bénéficiez d'une puissante capacité d'analyse à la demande n'exigeant qu'un minimum de formation, aucune compétence en programmation et quasiment pas d'intervention du service informatique.



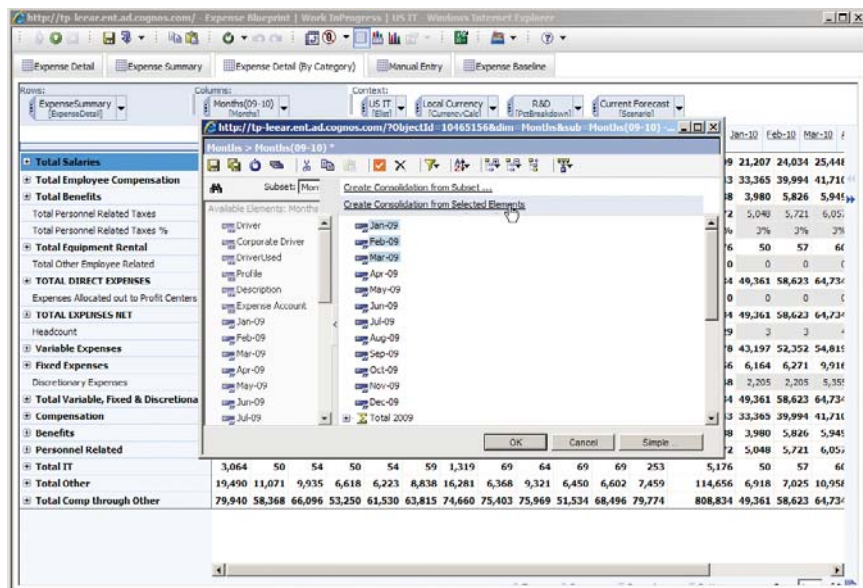
La présentation sous forme de graphiques avec la possibilité de changer dynamiquement les données aide les utilisateurs à prendre des décisions fondées.

### Client MS Excel

IBM Cognos TM1 propose un client MS Excel configuré pour l'entreprise, qui réunit toutes les fonctionnalités de planification et d'analyse avec l'interface et les scénarios personnels MS Excel bien connus des utilisateurs. Vous pouvez ainsi impliquer des centaines de responsables financiers et directeurs de branche d'activité dans le processus de planification. Les utilisateurs peuvent configurer leur propre solution d'analyse et de planification en suivant des instructions pas à pas, tester leurs hypothèses et générer facilement des rapports.

### Modules TM1 Contributor et Administrator

Le module TM1 Contributor collecte automatiquement les données de tous les systèmes et collaborateurs de l'entreprise participant au processus de planification, quel que soit leur emplacement géographique. Il opère de façon cohérente et sous une forme entièrement auditable. Son interface extrêmement intuitive et conviviale peut prendre en charge un grand nombre de participants et de processus analytiques. Vous pouvez assembler et déployer rapidement des solutions de planification pour votre entreprise en sachant à tout instant quelle est la situation de chaque participant. Résultat, vous pouvez estimer rapidement où en est le cycle de planification et ajuster immédiatement vos plans.



Les utilisateurs peuvent effectuer eux-même des regroupements à la volée dans TM1 Contributor, sans solliciter le service informatique.

Description	Expense Account	Total 2009	Jan-09	Feb-09	Mar-09	Apr-09	May-09	Jun-09	Jul-09	Aug-09	Sep-09	Oct-09	Nov-09
1	Report/Ret Research	Over time	\$64,014	\$25,000	\$10,000	\$0	\$0	\$20,724	\$0	\$0	\$0	\$0	\$8,290
2	Printer	Incentive Comp	\$30,000	\$2,500	\$2,500	\$2,500	\$2,500	\$2,500	\$2,500	\$2,500	\$2,500	\$2,500	\$2,500
3	servers for Trade Show	Computers & Technical Equip Rental	\$9,275	\$4,000	\$0	\$0	\$0	\$0	\$5,275	\$0	\$0	\$0	\$0
4	Bring down que program	Incentive Comp	\$25,000	\$2,083	\$2,083	\$2,083	\$2,083	\$2,083	\$2,083	\$2,083	\$2,083	\$2,083	\$2,083
5	servers for Trade Show	Office AV Studio Equip Rental	\$3,693	\$1,319	\$0	\$0	\$0	\$0	\$1,319	\$0	\$0	\$0	\$0
6	Corporate rollover	Travel & Entertainment	\$13,000	\$2,000	\$1,000	\$1,000	\$1,000	\$1,000	\$1,000	\$1,000	\$1,000	\$1,000	\$1,000
7	Team Dinner	Travel & Entertainment	\$29,000	\$5,000	\$20,000	\$4,000	\$0	\$0	\$0	\$0	\$0	\$0	\$0
8	IT Prof	Membership & Dues	\$1,000	\$83	\$83	\$83	\$83	\$83	\$83	\$83	\$83	\$83	\$83
9	IBM Cognos Consultants	Professional Fees	\$41,736	\$10,000	\$0	\$10,268	\$0	\$0	\$10,268	\$0	\$0	\$10,268	\$0
10	auditors	Occupancy	\$150,000	\$41,740	\$12,755	\$9,645	\$9,645	\$9,645	\$9,645	\$9,645	\$9,645	\$9,645	\$0,697
11		Over time	\$0	\$0	\$0	\$0	\$0	\$0	\$0	\$0	\$0	\$0	\$0
12		Incentive Comp	\$0	\$0	\$0	\$0	\$0	\$0	\$0	\$0	\$0	\$0	\$0
13		Computers & Technical Equip Rental	\$0	\$0	\$0	\$0	\$0	\$0	\$0	\$0	\$0	\$0	\$0
14		Office AV Studio Equip Rental	\$0	\$0	\$0	\$0	\$0	\$0	\$0	\$0	\$0	\$0	\$0
15		Other Equipment Rental	\$0	\$0	\$0	\$0	\$0	\$0	\$0	\$0	\$0	\$0	\$0
16		Occupancy	\$0	\$0	\$0	\$0	\$0	\$0	\$0	\$0	\$0	\$0	\$0
17		Over time	\$0	\$0	\$0	\$0	\$0	\$0	\$0	\$0	\$0	\$0	\$0
18		Incentive Comp	\$0	\$0	\$0	\$0	\$0	\$0	\$0	\$0	\$0	\$0	\$0
19		Computers & Technical Equip Rental	\$0	\$0	\$0	\$0	\$0	\$0	\$0	\$0	\$0	\$0	\$0
20		Other Equipment Rental	\$0	\$0	\$0	\$0	\$0	\$0	\$0	\$0	\$0	\$0	\$0
<b>All Items</b>			<b>\$266,738</b>	<b>\$92,725</b>	<b>\$48,422</b>	<b>\$29,580</b>	<b>\$35,312</b>	<b>\$36,036</b>	<b>\$25,580</b>	<b>\$21,906</b>	<b>\$15,312</b>	<b>\$25,580</b>	<b>\$22,653</b>

Les listes de sélection statiques, dynamiques ou conditionnelles améliorent la flexibilité des scénarios conditionnels.

L'interface de TM1 Contributor offre un environnement intuitif et structuré, combinant workflow géré et analyse. Les utilisateurs peuvent non seulement entrer leurs propres données dans les modèles de planification mais créer également des hiérarchies et dimensions personnalisées. Ils peuvent organiser les données en fonction de leurs besoins métier, par exemple ajouter une nouvelle structure départementale, modifier un mix produit ou supprimer un territoire. Et comme TM1 Contributor permet aussi de créer et tester toute une gamme de scénarios puis de modifier en conséquence les données d'origine telles que celles stockées dans SAP Netweaver Business Warehouse, vos équipes peuvent ajuster leurs plans en temps et en heure et récolter ainsi un avantage immédiat. De plus, pour exécuter de

tels scénarios à la volée, elles n'ont pas besoin de faire appel au service informatique.

Pour affiner leurs simulations, les utilisateurs disposent de fonctions de filtrage avancées telles que le nivellement des hiérarchies, les valeurs d'attribut, les noms d'élément (avec alias) et les modèles d'orthographe. Au cours de leur processus de planification et d'analyse, ils peuvent explorer, trier et lier les données ou encore les présenter sous forme graphique. Des fonctions sophistiquées comme les listes de sélection, la commande annuler/répéter, le multi-fenêtrage et le repérage des changements par couleurs rendent les plans encore plus explicites.

Le module TM1 Administrator permet de gérer le déploiement des solutions de planification en plusieurs étapes simples car le serveur de planification et d'analyse centralisé de TM1 est une extension naturelle de son environnement de modélisation. Une fois les modèles définis avec des dimensions et des règles, vous assemblez les vues pour les utilisateurs, définissez la hiérarchie d'approbation et les droits des utilisateurs et des groupes et mettez l'application de planification à la disposition des utilisateurs sur le client choisi.

### Performance Blueprints pour IBM Cognos TM1

Ces blueprints sont fournis gratuitement aux clients IBM Cognos TM1. Il s'agit de modèles prédéfinis de données, de processus et de stratégie reposant sur les meilleures pratiques de planification, de gestion financière et de contrôle. En structurant et en automatisant les processus de planification et de prévision, et donc en réduisant la durée d'implémentation des projets, les Blueprints TM1 permettent aux entreprises d'accélérer leurs déploiements dans les domaines clés suivants :

- Planification et prévision financières intégrées ;
- Planification et contrôle des dépenses ;
- Planification des investissements ;
- Planification de la main d'œuvre ;

### Planification et vision élargies

Avec IBM Cognos TM1, les entreprises peuvent faire évoluer leur processus de planification à mesure que leurs besoins grandissent. Elles investissent au départ dans une seule application, qu'elles peuvent ensuite généraliser à toute leur organisation. En associant l'information issue de l'expérience sur le terrain d'un large public d'utilisateurs à l'analyse en temps réel, IBM Cognos TM1 vous donne une vision plus claire et plus complète de votre activité. Vous obtenez des plans adaptés à votre calendrier, avec la contribution d'un maximum de collaborateurs et puisant dans de vastes volumes de données, le tout pour une plus grande précision dans l'affectation des ressources et l'établissement des prévisions.

Pour lier la stratégie de votre entreprise à votre processus de planification, d'analyse et de prévision, IBM Cognos TM1 vous donne accès à la plate-forme IBM Cognos Performance Management. Vous disposez ainsi d'un environnement de scorecarding, de reporting et d'analyses cohérentes, avec la vision à 360° dont vous avez besoin pour fixer et planifier vos objectifs, mesurer la progression et rendre compte des résultats obtenus. Sans compromettre les exigences du département informatique en matière de conformité et d'évolutivité à moindre coût, cette plate-forme permet aux utilisateurs fonctionnels de bénéficier des meilleures pratiques de planification et de pilotage de la performance pour une optimisation efficace.

### Principales caractéristiques d'IBM Cognos TM1

Les caractéristiques suivantes améliorent vos processus de planification, d'analyse et de reporting :

- **Performance.** La technologie brevetée d'analyse OLAP en mémoire 64 bits assure une capacité de montée en charge et la modélisation de scénarios en temps réel pour une plus grande facilité de planification et d'analyse à l'échelle de l'entreprise.
- **Sécurité.** Les fonctions de sécurité basées sur le rôle de l'utilisateur permettent à TM1 de prendre en charge un grand nombre d'utilisateurs et de types d'utilisateur. Au sein du workflow, des options de sélection prédéfinies donnent la garantie que les utilisateurs ne peuvent visualiser que les parties du plan dont ils ont besoin.
- **Client Contributor.** Cette interface client combine des modèles d'analyse personnalisés haute performance avec un workflow structuré, ce qui facilite l'adoption de la solution par l'utilisateur et permet de planifier plus vite et de manière plus précise.
- **Personnalisation.** Les possibilités de personnalisation des pages d'accueil, du workflow et des rapports contextuels contribuent à améliorer le processus de planification et n'exigent aucune intervention du département informatique.
- **Format MS Excel sur le Web.** Tous les collaborateurs participant au processus de planification peuvent lire et entrer des données, effectuer des analyses conditionnelles et produire des rapports dans des feuilles de calcul Excel directement sur le Web.
- **Outils administratifs.** L'administration de la solution est facilitée par les utilitaires permettant de gérer les performances du serveur et les accès au système en fonction du rôle de l'utilisateur.
- **Solution mondiale.** Le support complet du langage Unicode permet au système d'accepter les chaînes de plus de 255 caractères. Il prend en charge le japonais et le chinois simplifié.
- **Intégration aux applications bureautiques les plus répandues.** Comme les utilisateurs travaillent dans l'environnement qui leur est familier, la solution est d'autant plus facile à utiliser.
- **Connecteurs.** Vous pouvez pleinement rentabiliser votre ERP grâce à l'outil d'orchestration de données IBM Cognos. Celui-ci se connecte facilement aux data warehouses tels que SAP Netweaver Business Warehouse, aux feuilles de calcul Excel et à n'importe quelle base de données conforme au standard ODBC.

**A propos des solutions IBM Cognos  
Software de Business Intelligence (BI) et  
de pilotage de la performance**

Les solutions de Business Intelligence (BI) et de pilotage de la performance IBM Cognos Software aident les entreprises à mesurer, comprendre et anticiper leur performance financière et opérationnelle. Alliant technologies, applications analytiques, meilleures pratiques et un large réseau de partenaires, nos solutions offrent un système de pilotage de la performance à la fois complet, ouvert et personnalisable. Plus de 23 000 clients dans plus de 135 pays ont choisi nos solutions.

**Demande de contact**

Pour de plus amples informations :

[www.ibm.com/cognos/fr](http://www.ibm.com/cognos/fr)



© Copyright IBM Corporation 2009

Compagnie IBM France  
Siège Social : 17 avenue de l'Europe, 92275  
Bois-Colombes Cedex  
[www.ibm.com/fr](http://www.ibm.com/fr)

Produit en France  
Septembre 2009  
Tous droits réservés

IBM, le logo IBM et [ibm.com](http://ibm.com) sont des marques ou des marques déposées d'International Business Machines Corporation aux États Unis et (ou) dans d'autres pays. La liste complète des marques IBM est disponible sur le Web, dans la rubrique d'information IBM Copyright and Trademark à l'adresse [www.ibm.com/legal/copytrade.shtml](http://www.ibm.com/legal/copytrade.shtml).

Microsoft, Windows, Windows NT et le logo Windows sont des marques de Microsoft Corporation aux Etats-Unis et/ou dans d'autres pays.

SAP, SAP NetWeaver et SAP R/3 sont des marques ou des marques déposées de SAP AG en Allemagne et dans d'autres pays.

Tous les autres noms de société, de produit ou de service peuvent être des marques de commerce ou des marques de service appartenant à leurs détenteurs respectifs.

Le fait que des produits ou des services IBM soient mentionnés dans le présent document ne signifie pas qu'IBM ait l'intention de les commercialiser dans tous les pays où elle exerce une activité.

Les références à des sites Web non IBM sont fournies à titre d'information uniquement et n'impliquent en aucun cas une adhésion aux données qu'ils contiennent. Les éléments figurant sur ces sites Web ne font pas partie des éléments du présent produit IBM et l'utilisation de ces sites relève de votre seule responsabilité.