



**Logiciels et Solutions de pilotage
de la performance IBM Cognos Software**

Faire de la performance
le quotidien de chacun



Information Management

Cognos.
software



Le Performance Management ou pilotage de la performance est une approche éprouvée de gestion et d'optimisation des performances de l'entreprise. IBM Cognos Software propose une gamme complète de logiciels et de solutions dans ce domaine pour vous aider à mesurer, comprendre et anticiper votre performance financière et opérationnelle mais aussi transformer des silos de données disparates en une même source d'information fiable et prendre ainsi les bonnes décisions.

Plus de 23 000 sociétés à travers le monde utilisent nos logiciels et nos solutions pour réduire leurs coûts, gérer les risques, gagner en profitabilité et déceler de nouvelles opportunités. Avec une meilleure visibilité de la performance et des processus financiers plus efficaces, vous pouvez vous aussi mieux fonder vos décisions en matière de stratégie, de tactique et d'allocation des ressources.

Bien piloter la performance nécessite, d'établir des systèmes de mesure, d'interpréter des résultats et donc, nécessairement de planifier les budgets et les opérations au niveau global et décliner, si besoin, par département, par fonction ou corps de métier les tactiques pour atteindre les objectifs fixés.

- **Où en sommes-nous ?**

En mesurant la performance à l'aide de scorecards et de tableaux de bord, vous savez en permanence où vous devez agir plus particulièrement pour atteindre vos objectifs et assurer la performance globale de l'entreprise.

- **Pourquoi ?**

En analysant les tendances et l'évolution de l'activité à l'aide rapports pré-packagés ou d'analyses multidimensionnelles à la demande, vous placez les résultats et les décisions dans leur contexte.

- **Que devrions-nous faire ?**

Les plans et prévisions continues (Rolling Forecast) basés sur les moteurs clés de l'activité vous aident à mieux allouer vos moyens humains et financiers, de simuler plusieurs hypothèses, de vérifier l'impact de vos décisions, de vous forger une vision fiable de l'avenir et de la partager avec tous les acteurs de l'entreprise.

Business Intelligence

Pour toute entreprise, prendre la bonne décision au bon moment est essentiel mais s'avère parfois difficile lorsque l'information est disséminée sur une multitude de systèmes.

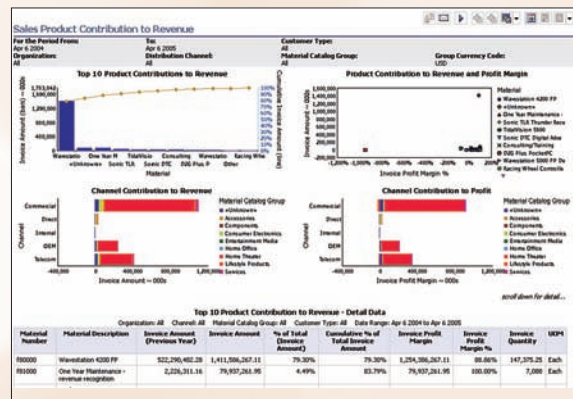
Les logiciels de business intelligence (BI) convertissent les données disparates en informations précises et cohérentes qui permettent de mieux comprendre la performance dans son contexte et de prendre des décisions fondées. Chacun dans l'entreprise dispose de la bonne information, dans le bon format et au bon moment. Avec les logiciels de business intelligence, vous pouvez :

- **Mieux tirer parti des données existantes** issues de votre ERP et des nombreuses sources de données opérationnelles.
- **Créer une seule et même version de la vérité** afin d'en finir avec les discussions internes et de réduire le risque d'inefficacité qu'entraîne l'absence de cohérence de l'information.
- **Réduire les coûts informatiques** en instaurant le reporting en libre-service pour tous les utilisateurs, ce qui allège considérablement le nombre de demandes de rapport en attente de traitement.
- **Avoir une meilleure visibilité de la performance** afin d'analyser les tendances, de résoudre par avance les problèmes et de déceler de nouvelles opportunités.
- **Déployer les ressources de manière plus efficace** en améliorant leur priorisation, leur affectation et la tactique de déploiement.
- **Adapter votre système décisionnel à mesure que l'activité et vos besoins évoluent** grâce à l'architecture orientée services (SOA) qui offre modularité et flexibilité de déploiement.

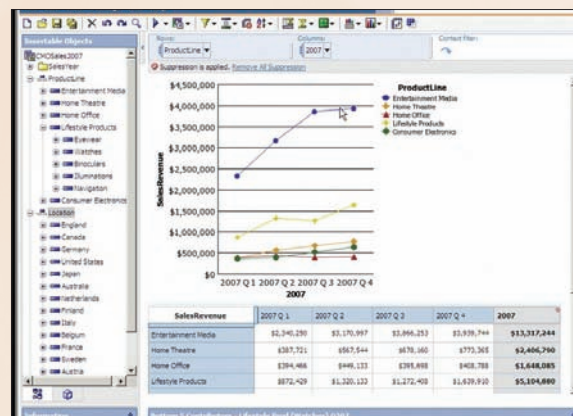
IBM Cognos 8 Business Intelligence

IBM Cognos 8 Business Intelligence est doté d'une interface interactive de type Web qui facilite l'analyse en profondeur selon de multiples perspectives et dimensions. Des cadres permettent d'accéder au niveau le plus détaillé ou au contraire de remonter au niveau le plus général. La solution propose une gamme complète de fonctionnalités, incluant principalement :

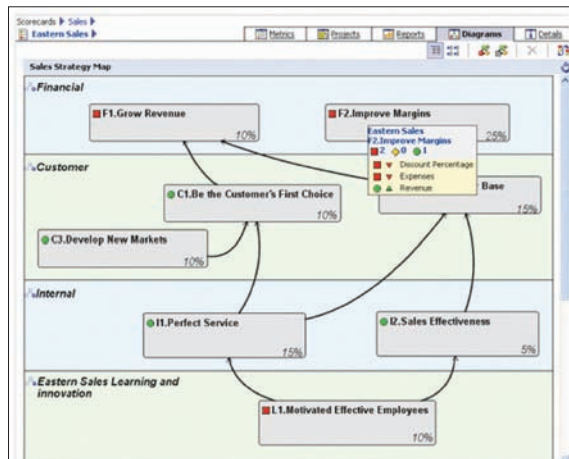
- **Reporting** – Pour extraire les données de multiples sources et les présenter dans une grande variété de formats, notamment sous forme de tableaux croisés, de graphiques linéaires ou d'histogrammes. Vous pouvez descendre ou remonter dans le détail des données ou les explorer de manière transversale afin d'en savoir plus.



- **Analyse** – Pour visualiser les données sous des angles différents afin d'identifier et d'explorer les tendances.



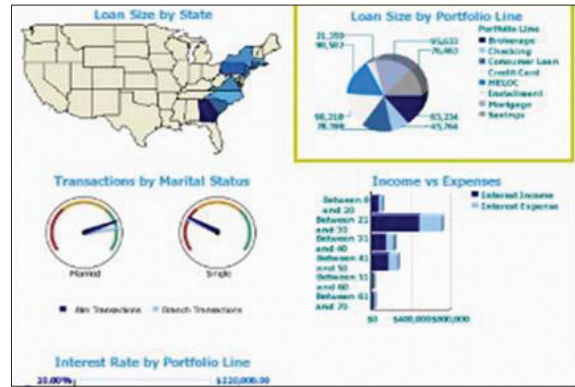
- **Scorecards** – Pour mesurer la performance par rapport aux objectifs fixés et permettre à chacun dans l'entreprise de mieux aligner son action en fonction des indicateurs de performance clés.



- **Tableaux de bord** – Pour visualiser les données de performance selon une forme simple et compréhensible par tous et accélérer, ainsi la prise de décisions.



- **Modules d'extension** – Pour déployer les contenus de BI sur les terminaux mobiles, les principaux moteurs de recherche et les applications Microsoft Office.



Pilotage de la performance financière

Aux termes de la loi SOX et de la réglementation Bâle II mais aussi des réglementations locales, le département Finance est tenu de contrôler ses processus de A à Z, jusqu'au moindre détail de chaque transaction. Parallèlement, il doit mobiliser au bon moment les ressources appropriées afin de saisir les nouvelles opportunités.

Nos solutions de pilotage de la performance financière (FPM) répondent aux problématiques que rencontrent les directeurs financiers et les contrôleurs de gestion. Ils peuvent ainsi :

- **Automatiser et simplifier** les opérations de routine pour gagner en efficacité.
- **Accélérer** le travail de prévision et de consolidation et en réduire le coût.
- **Consacrer plus de temps** à l'analyse et à la prise de décisions.
- **Intégrer les données financières et opérationnelles** en une seule et même source d'informations

- **Obtenir une meilleure visibilité** des moteurs clés de la performance et les surveiller plus étroitement.
- **En finir avec les erreurs et le risque d'insécurité** inhérents aux feuilles de calcul.
- **Gagner en agilité** pour réaffecter rapidement les ressources dès que des conditions d'activité changent.
- **Prendre plus vite les bonnes décisions** concernant l'affectation des ressources, les priorités et la tactique à adopter.

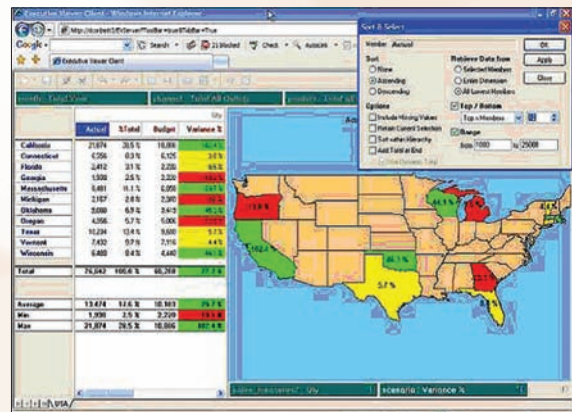
Nos solutions FPM aident les entreprises dans les trois domaines clés de la gestion de la performance financière : planification et prévision, analyse et consolidation.

IBM Cognos 8 Planning donne une visibilité en temps réel des besoins en ressources et des résultats futurs en s'appuyant sur les meilleures pratiques telles que la planification et les prévisions continues basées sur les moteurs clés de l'activité.

Employee Position	Post Code	Cell Phone	Annual Salary	Base Month	Base Percent	Start Month	F-Plan	CE
Total			\$775,000	Jan	4.00%			
1. ACTFL, Vice	6107000		\$175,000	Jan	4.00%			
2. COICOMM, Mgr	1507000		\$125,000	Jan	4.00%			
3. INPREL, Pres. M.	2007000		\$95,000	Jan	4.00%			
4. USOCST, Director	6200000		\$125,000	Jan	4.00%			
5. PALLACH, S. Chief Fin.	1300000		\$95,000	Jan	4.00%			
6. TAPL, Asst. Mgr	2300000		\$125,000	Jan	4.00%			
7. TAPL, Mgr	6200000		\$125,000	Jan	4.00%			

	Feb	Mar	Q1	Apr	May	Jun	Q2	Jl	Aug	Q3	Oct		
10000000	\$2,224,622	\$1,944,043	\$1,784,190	\$1,976,983	\$1,254,601	\$1,562,209	\$1,729,127	\$4,206,877	\$1,267,287	\$1,774,833	\$1,256,237	\$2,207,213	
99990000	2,224,622	1,944,043	1,784,190	1,976,983	1,254,601	1,562,209	1,729,127	4,206,877	1,267,287	1,774,833	1,256,237	2,207,213	
Group Margin	\$252,884	\$214,509	\$191,879	\$279,222	\$155,226	\$143,727	\$229,993	\$341,446	\$320,971	\$412,831	\$498,839	\$129,646	\$303,811
60000000	14,160	14,160	14,160	14,160	14,160	14,160	14,160	14,160	14,160	14,160	14,160	14,160	
61000000	23,394	23,394	23,394	23,394	23,394	23,394	23,394	23,394	23,394	23,394	23,394	23,394	
62000000	20,491	20,491	20,491	20,491	20,491	20,491	20,491	20,491	20,491	20,491	20,491	20,491	
63000000	19,748	19,748	19,748	19,748	19,748	19,748	19,748	19,748	19,748	19,748	19,748	19,748	
64000000	26,142	16,716	16,716	16,716	16,716	20,207	16,716	62,269	16,716	26,137	33,679	16,716	

IBM Cognos TM1 permet la consolidation, la visualisation et la modification en temps réel de gros volumes de données multidimensionnelles.



IBM Cognos 8 Controller vous aide à gérer le processus de clôture, de consolidation et de reporting en automatisant toutes les étapes depuis la collecte des données jusqu'à la consolidation financière et la production des résultats. Le délai de clôture est ainsi plus court et l'intégrité des données et la transparence assurées pour une conformité durable avec la loi Sarbanes Oxley et les normes IFRS.

Group	Currency	Status
10000 Gibe Enterprise Group	GBP	Processing
10100 Gibe Enterprise Parent	GBP	Processing
30000 Gibe Europe Group	EUR	Processing
30100 Ben	USD	Missing
20000 Gibe UK and Republic of Ireland Group	GBP	Processing
20100 Gibe UK	GBP	Processing
20200 Gibe Ireland	EUR	Ready
20300 Gibe Belgium	EUR	Processing
20400 Gibe Denmark	DKK	Processing
20500 Gibe Norway	NOK	Processing
20600 Gibe Poland	EUR	Ready
20700 Gibe Germany	EUR	Incomplete
20800 Gibe Finland	EUR	Processing
20900 Gibe Sweden	SEK	Processing
21000 Gibe Spain	EUR	Processing
21100 Gibe France	EUR	Processing
21200 Gibe Italy	EUR	Processing
21300 Gibe Switzerland	CHF	Processing
21400 Gibe Austria	EUR	Ready
21500 Gibe Eastern Europe	EUR	Processing
21600 Gibe Russia	EUR	Processing
21700 Gibe Hungary	HUF	Processing
21800 Gibe Czech Republic	CZK	Processing
21900 Gibe Slovak Republic	SKK	Processing



Solutions sectorielles

Tout particulièrement adaptées aux exigences spécifiques de tout un ensemble de secteurs, tels que la banque, les assurances, la distribution et l'industrie, nos solutions aident les entreprises à exploiter leurs données pour réduire leurs coûts, maximiser leurs profits et gérer les risques auxquelles elles sont exposées.

Quel que soit le secteur sur lequel vous opérez, il existe une solution IBM Cognos Software répondant à vos attentes. Voici un échantillon des domaines où nos solutions apportent un plus significatif :

Banque. Tirez parti de votre infrastructure de données en place pour analyser les coûts, les risques et la rentabilité de votre activité. Remplacez des systèmes peu pratiques à base de feuilles de calcul par un logiciel de planification souple et connecté qui raccourcit les cycles de prévision, de consolidation, de clôture et de reporting. Le logiciel IBM Cognos Software gère les principales normes de reporting et de consolidation, notamment les normes comptables internationales (IAS), les normes Bâle II et les GAAP des États-Unis, ainsi que les éliminations et rapprochements intersociétés, la conversion multidevises, les calculs de participation complexes et les règles de consolidation financière.

Industrie. Exploitez pleinement vos investissements existants en transformant les données des systèmes transactionnels tels que SAP et Oracle et en créant un cadre unique et intégré de gestion de la performance. L'analyse en temps réel de la rentabilité des clients, des produits, des marchés et des différents canaux de vente permet d'accélérer la prise de décisions et d'identifier l'origine des problèmes de production et d'acheminement avant qu'il ne soit trop tard. Nos solutions gèrent en outre la conformité aux réglementations financières (Sarbanes-Oxley) et aux législations en matière de santé et sécurité au travail (OSHA) et d'environnement (EPA)

Énergie. Le logiciel IBM Cognos Software permet aux plus grandes compagnies pétrolières d'améliorer l'efficacité de leurs forages en consolidant les données des différents systèmes informatiques et en décelant les tendances, les anomalies et les opportunités des paramètres clés de l'activité comme les cours du NYMEX. Il simplifie également la gestion financière et les initiatives de mise en conformité. Il permet en outre de mieux gérer les talents et de maximiser l'efficacité de la chaîne logistique.

Enseignement. IBM Cognos Software propose une plateforme intégrée de gestion de la performance dans le domaine de l'enseignement. En fédérant et exploitant leurs données clés, les établissements universitaires peuvent prendre au bon moment les bonnes décisions dans tous les domaines : performance des étudiants, recrutement, dotations et coûts des programmes.

Distribution. Avec IBM Cognos Software, les entreprises du secteur de la distribution sont bien armées pour prendre les bonnes décisions au bon moment dans tous les domaines : activité des magasins, marketing, merchandising, informatique et finances. Les responsables de magasin peuvent facilement définir et mesurer les objectifs stratégiques de vente et de rentabilité pour les opérations de l'entreprise et de leurs magasins et ajuster rapidement leurs plans et l'affectation de leurs ressources en fonction de l'évolution des besoins des clients.

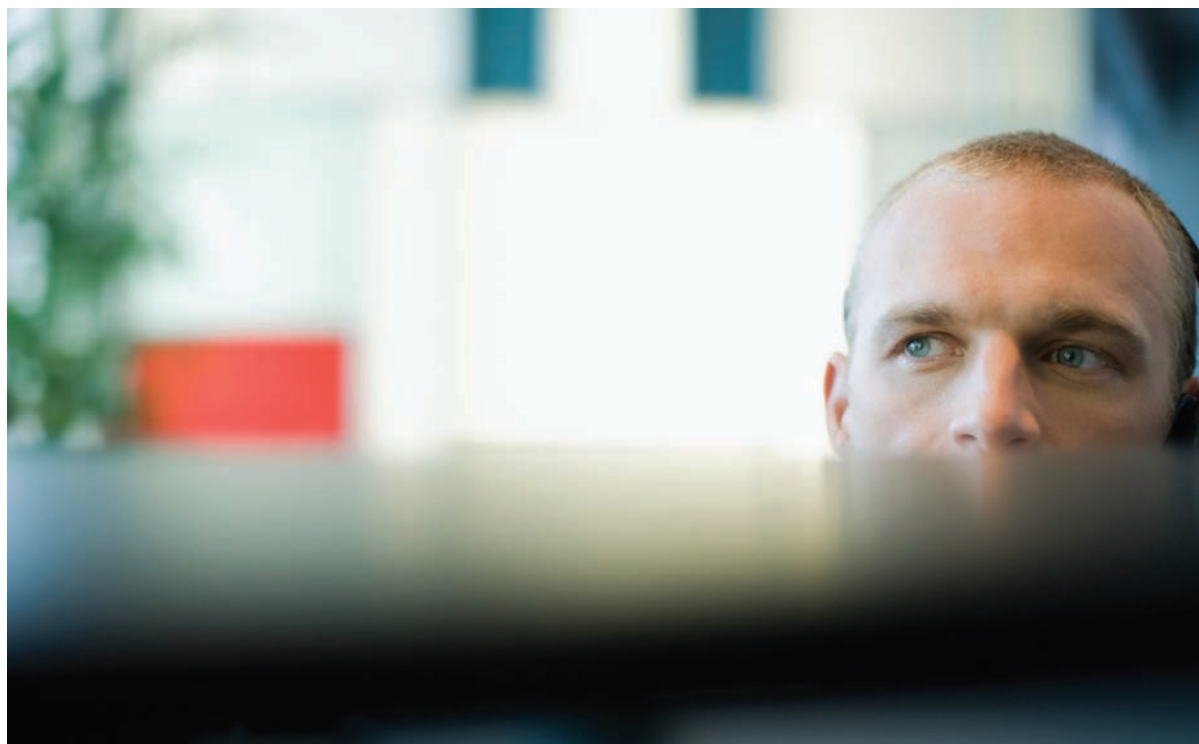
Pharmacie et sciences de la vie. Nos solutions permettent aux entreprises de ce secteur d'obtenir une vue complète de leur processus de recherche. Les décideurs peuvent ainsi mesurer la performance à tous les stades clés de la recherche clinique : sélection des investigateurs, approbation par les autorités sanitaires, lancement des sites, recrutement des patients, livraison et remise des médicaments, et adopter un mode de planification basé sur les moteurs clés de l'activité afin de mieux fonder les décisions d'affectation des ressources. Les fonctionnalités de reporting facilitent la mise en conformité avec la réglementation (HIPAA, CFR 21, PDMA, etc.) et les contraintes d'AMM de la FDA.

Secteur public. Les solutions IBM Cognos Software améliorent la visibilité interne et externe des collectivités locales et organismes du secteur public, lient réussite des projets et affectations budgétaires et permettent de gagner en réactivité et en efficacité. Elles les aident à déceler rapidement les points critiques afin d'optimiser l'exploitation des ressources mais elles contribuent aussi à une gestion plus efficace des programmes et des projets et à une plus grande interaction avec les acteurs clés concernés.

Tourisme, restauration et loisirs. De grands tours opérateurs et agents de voyage ainsi que des chaînes d'hôtels et de restaurants prestigieuses s'appuient sur les solutions IBM Cognos Software. Elles leur permettent d'identifier les sites les plus performants et ceux qui ont besoin d'aide pour redresser la barre, de lancer des opérations promotionnelles pour doper leur activité et de fidéliser leurs clients en analysant les schémas de transactions et de comportement.

Assurances. Les solutions IBM Cognos Software apportent un maximum de valeur aux plus grandes compagnies d'assurance en les aidant à fédérer toutes leurs données. Elles leur permettent de créer, actualiser et exploiter facilement une vue à 360° des sinistres, du service client, de tous leurs collaborateurs et de leur système de gestion de la performance. Les compagnies d'assurance sont ainsi parfaitement armées pour contrôler leurs coûts, améliorer leur qualité de service et gérer au mieux la mise en conformité dans cet environnement extrêmement réglementé.

Chaîne logistique. Les solutions IBM Cognos Software offrent tous les atouts dont les entreprises ont besoin pour gérer efficacement les approvisionnements, la production et les fournisseurs d'un bout à l'autre de la chaîne logistique. Des outils de surveillance avancés permettent d'avoir une meilleure visibilité de la performance des processus, des produits et des fournisseurs, facilitant ainsi l'identification et la résolution des problèmes potentiels.



Santé. Les solutions IBM Cognos Software pour le secteur de la santé permettent aux cliniques et aux établissements hospitaliers d'améliorer la qualité et la rapidité des soins dispensés tout en maîtrisant leurs coûts. Ils gagnent en compétitivité grâce à l'analyse des hospitalisations, au reporting à des fins de transparence et à la surveillance de la satisfaction des patients. Avec **les solutions IBM Cognos, ils peuvent tirer parti de leurs investissements dans les systèmes financiers et transactionnels cliniques existants.**

Blueprints sectoriels

Créés à l'initiative de l'Innovation Center for Performance Management, les IBM Cognos Performance Blueprints simplifient et rationalisent la création des plans en fournissant des normes, des profils ainsi que des modèles et des méthodes faciles à utiliser. Les IBM Cognos Performance Blueprints vous aident ainsi à automatiser vos processus de gestion, à promouvoir les meilleures pratiques, à étendre la planification au-delà de la sphère financière pour adopter un véritable système de gestion de la performance.

Il s'agit de modèles de processus et de stratégie spécialisés conçus pour vous permettre de réduire votre coût total de possession en appliquant les meilleures pratiques, rapidement et à moindre risque. Ils sont disponibles pour les secteurs d'activité suivants :

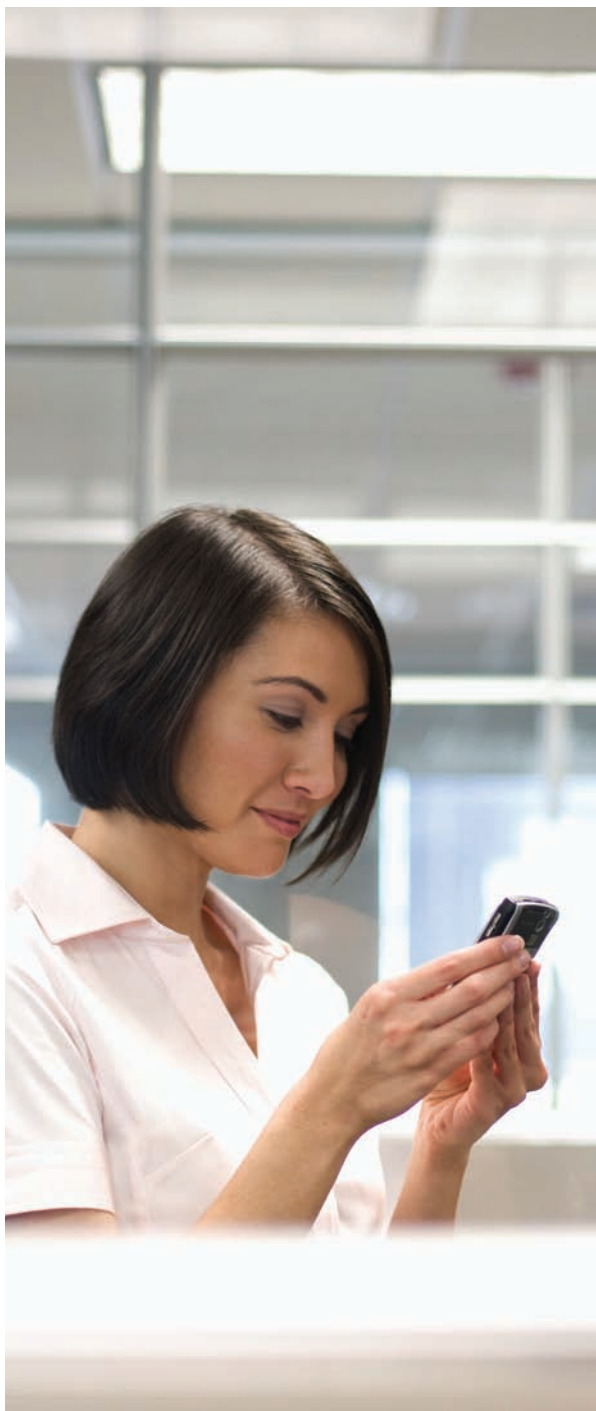
- **Banque et services financiers.** Ces modèles prédéfinis de données, de processus et de stratégie reposent sur les meilleures pratiques de planification, d'élaboration budgétaire et de prévision du secteur de la banque et des services financiers.
- **Industrie.** Ces Blueprints aident les fabricants et constructeurs à agir rapidement sur les processus de planification et de gestion de la performance qu'il faut améliorer.
- **Énergie.** Ce Blueprint est destiné au pilotage de la performance dans le secteur amont de l'industrie pétrolière et gazière.

- **Pharmacie et sciences de la vie.** Ces Blueprints constituent la méthode la plus rapide pour aligner les opérations sur la stratégie dans le secteur de la pharmacie et des sciences de la vie.
- **Secteur public.** Ces Blueprints améliorent la visibilité interne et externe des organismes du secteur public, lient réussite des projets et affectations budgétaires et permettent de gagner en réactivité et en efficacité.
- **Distribution.** Les Blueprints de ce secteur simplifient les aspects du processus de planification et de pilotage de la performance qui ont un impact direct sur la capacité d'un distributeur à générer de la valeur. This is just the beginning, as more Blueprints are on the way. By relying on best practice process and policy models designed with industry professionals, you can rest assured that your unique needs and challenges are reflected. This accelerates deployment and lets you realize savings sooner.

Ces modèles de processus et de stratégie conçus à partir des meilleures pratiques appliquées dans votre profession sont pour vous la garantie que vos exigences et problèmes spécifiques sont pris en considération. Au lieu d'être obligé d'adapter à vos impératifs particuliers une solution généraliste de BI ou de pilotage de la performance, vous disposez d'emblée d'un système personnalisé. Son déploiement s'en trouve accéléré et vous faites plus rapidement des économies.

Solutions départementales

Les solutions départementales IBM Cognos Software vous aident à identifier au sein de chacun de vos départements les domaines d'information clés qui vous font gagner en performance. S'articulant autour des fonctions stratégiques de la plupart des organisations, elles sont conçues pour intégrer, par défaut, les exigences spécifiques de chacun de vos départements, quels que soient votre activité, votre secteur d'intervention ou la taille de votre entreprise.



Nous vous proposons toute une gamme de solutions répondant à des besoins courants, mais néanmoins critiques :

- **Finance.** Pour arrêter les comptes, consolider les résultats, créer des rapports de performance et aligner les plans d'affectation des ressources sur les prévisions de résultats en vue d'atteindre voire de dépasser les objectifs fixés.
- **Ressources humaines.** Pour évoluer de la stricte fonction administrative traditionnelle (traitement de la paye, des avantages sociaux et des arrêts maladie) vers un rôle de partenaire stratégique contribuant à la performance de l'entreprise et permettre de lier collaborateur, rémunération et performance.
- **Développement de produits.** Pour concilier les nombreux impératifs venant des autres départements, faire la part des risques et tirer des enseignements des échecs, sans se contenter de définir le développement de produits en termes de ventes et de profit pour créer une nouvelle ligne de produits..
- **Opérations.** Pour savoir exactement, au moment voulu, où en est la demande de produits à partir des informations provenant des départements Ventes, Marketing et Finance. Vous pouvez ainsi gagner en efficacité opérationnelle, éliminer les blocages et éviter les pannes.
- **Service clients.** Pour surveiller ce baromètre stratégique de la proposition de valeur de l'entreprise et aligner plus étroitement performance effective et évaluations.
- **Informatique.** Pour maximiser la rentabilité des investissements dans le système d'information en renforçant le rôle du service informatique comme catalyseur des changements et de la croissance de l'entreprise, en favorisant une meilleure exploitation des ressources en place et en tirant mieux parti des nouvelles technologies.

- **Marketing.** Pour déceler les opportunités du marché, déterminer le positionnement par rapport à la concurrence, gérer le cycle de vie des produits, définir les prix et générer la demande en créant un système de détection précoce des changements intervenant sur le marché.
- **Ventes.** Pour piloter la performance stratégique et générer de la valeur en accélérant le flux d'informations et en obtenant la vision nécessaire pour faire progresser au maximum votre activité.
- **Direction Générale.** Pour déterminer le niveau de risque acceptable qu'implique le maintien de la performance de l'entreprise, en s'appuyant sur la gestion de la conformité, la gestion financière, la gestion du chiffre d'affaires et des dépenses de fonctionnement ainsi que sur la gestion de l'actif à long terme.

Solutions fonctionnelles

Les solutions de BI du marché n'offrent pas toutes les fonctions clé en main répondant aux attentes des responsables métier, par exemple pour gérer la performance des ventes, les achats de la chaîne logistique et les talents composant la main d'œuvre de l'entreprise. Quel que soit votre besoin, vous trouverez la solution appropriée dans notre large gamme d'applications analytiques, qui comprend :

- **IBM Cognos 8 Financial Performance Analytics** – Cette application améliore la cohérence des processus de gestion financière et de reporting opérationnel pour la comptabilité générale, les comptes clients et les comptes fournisseurs. Elle donne une vue complète et étroitement intégrée de la performance financière, qui permet d'en finir avec les contrôles manuels internes à la fois coûteux et approximatifs. Les responsables financiers peuvent s'appuyer sur un processus cohérent de reporting et d'analyse pour obtenir une vision transversale de la performance et prendre des décisions en conséquence.
- **IBM Cognos 8 Supply Chain Performance Procurement Analytics** – Cette application permet aux décideurs du service Achats et du département Finance d'obtenir une analyse complète et intégrée des dépenses d'approvisionnement et de la performance des fournisseurs de façon à faire baisser les coûts et améliorer la marge. Elle s'intègre aux différents systèmes de données de l'entreprise pour créer une vision unifiée facilitant la prise de décisions.
- **IBM Cognos 8 Customer Performance Sales Analytics** – Cette application permet aux responsables commerciaux de mieux gérer la performance de leur cycle de vente. Elle leur délivre plus vite toute l'information dont ils ont besoin pour augmenter leur chiffre d'affaires et améliorer la productivité globale du service commercial. En ayant une vision immédiate de leur performance, ils maîtrisent précisément le cycle de vente et peuvent ainsi saisir toutes les opportunités de revenu qui se présentent.
- **IBM Cognos 8 Workforce Performance** – Cette application permet à l'entreprise d'obtenir une vision rapide de ses ressources humaines à l'aide de rapports interactifs préconfigurés sur les effectifs, les embauches, le développement des compétences, la fidélisation, la performance et la rémunération des collaborateurs, le tout à partir des données consolidées de plusieurs systèmes. De plus, avec son module complémentaire Talent Analytics, elle propose des rapports standards qui permettent de mesurer facilement la performance des programmes de recrutement et de formation.
- **IBM Cognos 8 Banking Risk Performance – Credit Risk** – Cette application donne une vue complète du risque de crédit sous forme de rapports standard. Les banques peuvent ainsi mesurer et gérer leur risque de crédit en toute confiance. Conçue pour les utilisateurs professionnels des différents groupes fonctionnels, cette application facilite la prise de décisions et la gestion efficace du risque sur l'ensemble des entités opérationnelles, des zones géographiques et des produits en ciblant des aspects tel que les émissions de crédit, les performances du back-end et du front-end, la rentabilité et Bâle II.



Avec ses rapports et ses analyses prêts à l'emploi bâtis selon un même modèle, les applications analytiques IBM Cognos Software vous donnent rapidement une vision claire de la performance de votre entreprise, pour un coût bien moindre que si vous deviez vous-même rassembler toutes les informations nécessaires.

Et comme ces applications offrent de larges possibilités d'adaptation, vous pouvez facilement modifier les contenus existants et en créer de nouveaux afin de réagir à l'évolution rapide des conditions d'activité. Vous n'avez plus pour cela à solliciter le service informatique qui peut ainsi se consacrer à des tâches à plus forte valeur ajoutée.

La suite IBM Cognos Analytic Applications apporte par conséquent les avantages suivants :

- Vision plus rapide de la performance à partir de rapports et d'analyses préconfigurés qui permettent d'exploiter plus vite toute la puissance analytique des applications et de réagir tout de suite.
- Mesure cohérente de la performance des différentes entités opérationnelles et de l'exécution par chacune d'entre elles de la stratégie de l'entreprise.
- Gestion plus efficace des risques et des contrôles.
- Reporting et analyse multidimensionnels qui permettent d'anticiper et d'explorer de nouvelles opportunités.

Vous pouvez ainsi prendre plus vite des décisions pertinentes et cohérentes et gagner en performance.

Solutions pour les PME

Les PME sont confrontées aux mêmes problématiques en matière décisionnelle que les grandes entreprises.

Elles ont besoin d'informations à la fois fiables, pertinentes, précises et parfaitement à jour, sur lesquelles baser leurs décisions stratégiques. Elles doivent faire face à des ressources IT limitées et des budgets serrés.

IBM Cognos Express met à la portée des PME toute la puissance analytique adaptable de nos applications d'entreprise.

IBM Cognos Express fournit une solution complète et modulaire où toutes les fonctionnalités de reporting, d'analyse, de tableaux de bord, de simulation et de planification dont elles ont besoin pour gérer leur compétitivité et leur performance sont intégrées.

Solution préconfigurée, IBM Cognos Express est facile à installer. Elle s'insère dans votre infrastructure existante et peut être opérationnelle en l'espace de quelques heures. Elle est dotée d'outils spécifiquement adaptés au processus de travail de l'utilisateur lambda et peut de ce fait être largement déployée dans toute l'entreprise sans nécessiter de formation particulière. Son prix abordable vous garantit un retour sur investissement rapide, d'autant que vous pouvez aisément enrichir votre solution au fur et à mesure de la croissance de votre entreprise.

Voir grand. Démarrer tout de suite !

Les entreprises ne sont pas toutes prêtes à se lancer tête baissée dans l'aventure du reporting, de l'analyse ou de la planification à tous crins. Il est parfois plus raisonnable de répondre d'abord à des besoins immédiats d'information avant d'opter pour des applications plus stratégiques.

Avec IBM Cognos Express, les PME ont le libre choix : elles peuvent démarrer tout de suite et ajouter des fonctionnalités au fur et à mesure que leur activité évolue. Il est possible d'utiliser ensemble ou séparément les trois modules constituant cette solution intégrée, complète et accessible en libre-service :

- **IBM Cognos Express Reporter** pour le reporting et l'interrogation ad hoc
- **IBM Cognos Express Advisor** pour visualiser et analyser les données sans contrainte de format
- **IBM Cognos Express Xcelerator** pour la planification et l'analyse sous Microsoft® Excel®

Grâce à cette approche modulaire, vous pouvez « voir grand et démarrer tout de suite » et ainsi adapter les impératifs de votre activité aux ressources et au budget dont vous disposez.

Une synergie avec les logiciels IBM Information Management

Bien piloter la performance suppose d'unifier le système d'informations et les sources de données toujours plus nombreuses, déconnectées entre-elles et souvent incompatibles ; de faire évoluer le cadre dimensionnel au fil de la stratégie d'entreprise (fusion/acquisition, aléas économiques, innovation, nouveau modèle économique, mise en conformité) et de satisfaire chaque jour les multiples besoins d'utilisateurs toujours plus nombreux et exigeants.

La plate-forme IBM Cognos 8 BI a été conçue pour s'inscrire dans le contexte plus vaste de l'offre complète de solutions IBM Information Management. Elle élargit ainsi la portée de votre capital de données et permet aux utilisateurs de mieux comprendre l'information dont ils disposent et de s'y référer en toute confiance pour prendre des décisions. Vous pouvez ainsi :

- **Élargir la portée de l'information** en délivrant aux utilisateurs toutes les données pertinentes, quel que soit le système sur lequel elles résident ;
- **Améliorer la compréhension de l'information** grâce aux possibilités d'annotation des rapports et de traçabilité des données ;
- **Augmenter le niveau de confiance dans l'information** en nettoyant, en agrégeant et en incitant les utilisateurs à soigner la qualité des données et à en assumer la responsabilité.

Intégration des données et Master Data Management

IBM Cognos 8 BI s'intègre dans la gamme plus large des logiciels IBM Information Management afin de renforcer la confiance des utilisateurs dans l'information dont ils disposent. Parmi ces logiciels, figurent :

- **IBM InfoSphere Warehouse** – Ce logiciel vous permet de mettre en oeuvre des solutions et applications de business intelligence plus flexibles. Il constitue une fondation parfaite pour construire des outils d'analyse d'entreprise en temps réel, et met l'analyse approfondie à la portée de tous les utilisateurs de l'entrepôt de données. En outre, les fonctionnalités d'optimisation des performances et du stockage peuvent rendre moins onéreuses la construction et la gestion d'un grand entrepôt de données, et peuvent réduire de façon importante son coût de possession.
- **IBM DB2 9** : Avec la version 9.X, vous démultipliez les performances de votre entrepôt de données grâce aux fonctionnalités telles que la compression, la gestion de la charge de travail, la surveillance des performances, pureXML, et la fédération homogène.
- **IBM InfoSphere Business Glossary** – Ce logiciel fournit aux utilisateurs fonctionnels et aux équipes informatiques une terminologie commune de business intelligence facile à comprendre. Il évite ainsi au département informatique d'avoir à expliquer sans cesse le contenu des rapports de BI et facilite le développement. Les utilisateurs peuvent quant à eux mieux contrôler les définitions de données et prendre leurs décisions en toute confiance dans la mesure où ils savent que tous les acteurs de l'entreprise, quelles que soient leurs fonctions, partagent la même version de la vérité.
- **IBM InfoSphere Metadata Workbench** – Ce logiciel aide les entreprises à comprendre de A à Z toute leur infrastructure d'information. Le département informatique peut ainsi mesurer et réduire le risque de gestion des changements et respecter les contraintes de conformité et de gouvernance.
- **IBM Smart Analytics System** : Ce système tire parti d'une infrastructure très souple composée de logiciels, de serveurs et d'outils de stockage IBM afin de vous apporter toute la flexibilité dont vous avez besoin pour adapter votre solution de BI à l'évolution constante des besoins. Le système comprend :
 - Des fonctionnalités de reporting, d'analyse et de création de tableaux de bord qui fournissent aux utilisateurs les informations dont ils ont besoin pour prendre de meilleures décisions ;

- Des services de création de cubes multidimensionnels pour analyser rapidement les données stockées dans des bases de données relationnelles ;
- Des outils de data mining et d'analyse de texte qui permettent d'explorer les données structurées et non structurées.

Analyse prédictive et pilotage de la performance

L'analyse prédictive transforme les données en action en tirant des conclusions fiables sur les faits actuels et sur les événements futurs. Intégrez de l'analyse prédictive à votre solution de gestion des performances pour augmenter la visibilité de celles-ci et prendre des décisions mieux informées.

La technologie de SPSS, an IBM Company englobe une expertise mathématique et statistique avancée pour extraire la connaissance prédictive qui, une fois déployée dans des processus existants, la rend capable d'améliorer les résultats.

- Accédez, préparez et intégrez des données texte structurées, des données Web et des données d'enquêtes.
- Concevez et validez des modèles à l'aide des techniques statistiques et d'apprentissage automatique les plus avancées.
- Fournissez toutes les fonctionnalités d'aide à la décision (rapports, analyse, fiches de score et tableaux de bord) qui combinent les apports de l'exploration des données et de l'analyse prédictive avec les données courantes et historiques.

Services IBM Cognos Software

Tous nos logiciels et nos solutions sont assortis d'une gamme complète de services professionnels, de formation et de Support Clients.

Services professionnels

Forte de plus de 25 ans d'expérience en matière de conception, de développement et de déploiement de solutions, la division IBM Cognos Professional Services délivre des solutions performantes dans n'importe quel environnement. Vous pouvez faire appel à nos solides compétences pour planifier votre solution, concevoir l'architecture et l'environnement informatiques appropriés et gérer votre projet. Nos experts sont à votre service pour garantir le succès de votre déploiement.

Formation

Lorsque vous investissez dans une solution de pilotage de la performance IBM Cognos, vous voulez avoir l'assurance que le public visé pourra l'utiliser en toute efficacité. La division IBM Cognos Education aide l'équipe de votre projet à devenir rapidement opérationnelle et accélère l'adoption de votre solution de BI par les utilisateurs. Nous vous proposons une large gamme d'options de formation adaptées à vos besoins. Vous pouvez personnaliser nos cours avec ou sans animateur en fonction de vos données et de vos applications pour être sûr que les utilisateurs percevront la stratégie en jeu au-delà de la solution proprement dite.

Support

Les spécialistes de la division IBM Cognos Support à travers le monde s'emploient exclusivement à résoudre les difficultés éventuelles, quel que soit le moment où elles surviennent. Leur connaissance approfondie des produits leur permet de trouver rapidement la solution aux problèmes qui se posent dans les environnements informatiques complexes.

Pour bien démarrer

Pour commencer à bâtir votre projet de pilotage de la performance, visitez notre site Web www.ibm.com/cognos/fr



© Copyright IBM Corporation 2010

Compagnie IBM France Siège Social : 17
avenue de l'Europe, 92275 Bois-Colombes
Cedex

www.ibm.com/fr

Produit en France Janvier 2010.

Tous droits réservés

IBM, le logo IBM et [ibm.com](http://www.ibm.com) sont des
marques ou des marques déposées
d'International Business Machines
Corporation aux États Unis et (ou) dans
d'autres pays. La liste complète des marques
IBM est disponible sur le Web, dans la
rubrique d'information IBM Copyright and
Trademark à l'adresse [www.ibm.com/legal/
copytrade.shtml](http://www.ibm.com/legal/copytrade.shtml).

Microsoft, Windows, Windows NT et le logo
Windows sont des marques de Microsoft
Corporation aux Etats-Unis et/ou dans
d'autres pays.

Tous les autres noms de société, de produit
ou de service peuvent être des marques
de commerce ou des marques de service
appartenant à leurs détenteurs respectifs.

Le fait que des produits ou des services IBM
soient mentionnés dans le présent document
ne signifie pas qu'IBM ait l'intention de les
commercialiser dans tous les pays où elle
exerce une activité.

Les références à des sites Web non IBM sont
fournies à titre d'information uniquement et
n'impliquent en aucun cas une adhésion aux
données qu'ils contiennent. Les éléments
figurant sur ces sites Web ne font pas partie
des éléments du présent produit IBM et
l'utilisation de ces sites relève de votre seule
responsabilité.

Photo de couverture :

Copyright 2010 JupiterImages Corporation.