

Berichterstellung für mittelständische Unternehmen

Lösungen für die Berichterstellung,
die so zuverlässig arbeiten wie Sie

Inhalt

- 3 Geschäftsbezogene Problemstellungen**
Nutzen der Berichterstellung
- 4 Betriebswirtschaftliche Faktoren**
Aus geschäftlicher Sicht
- 5 Die Lösung**
IBM Cognos 8 Business Intelligence
Umfassende Berichterstellung
Wirksame Visualisierung
Erstellung eines adaptiven Datenflusses
Bewährte Web-Service-Architektur
- 17 Fazit**

Kurzdarstellung

Da mittelständische Unternehmen danach streben, ihre Kosten zu reduzieren und ihre Berichtsumgebung zu vereinfachen, haben IT-Manager nach einer webbasierten Lösung für die Berichterstellung gesucht, die allen Berichtsanforderungen gerecht wird. Sie benötigen eine flexible Lösung, die die vorhandene IT-Infrastruktur nutzt, wirklich skalierbar ist und erweitert werden kann. Die Berichterstellung mit IBM® Cognos® 8 BI ist diese Lösung. Die IT-Abteilung kann jetzt allen Benutzern mit einem einzigen Business-Intelligence-Produkt umfassende Funktionalität für die Berichterstellung bieten – einfacheres und schnelleres Management inklusive.

Übersicht

Erste Wahl für mittelständische Unternehmen

Die Berichterstellung mit IBM Cognos 8 BI basiert auf den Vorteilen einer Web-Service-Architektur und erweitert diese auf alle Business-Intelligence-Funktionen. Ein mittelständisches Unternehmen benötigt jetzt nur noch ein Produkt zur Zusammenfassung der ehemals eigenständigen Funktionen für Berichterstellung, Analyse, Statusübersicht, Bewertung etc. Dieses BI-Produkt bietet nicht nur mehr Funktionalität für weniger Ressourcen, sondern ist auch die erste Wahl für die Standardisierung von Business-Intelligence.

Viele Technologieanbieter behaupten, dass sie genau dies bieten. Allerdings sind das häufig nur flexibel integrierte Komponenten, die vielleicht einige Services, ein allgemeines Portal für unterschiedliche Produkte oder grundlegende Interoperabilität beliebig kombinierter und recht unterschiedlicher Produkte (häufig das Ergebnis von verschiedenen Übernahmen) gemeinsam nutzen.

IBM Cognos 8 BI ist die einzige Lösung, die umfassende Funktionalität für Berichterstellung und Business-Intelligence in einem Produkt und in einer bewährten Architektur bietet

Geschäftsbezogene Problemstellungen

Nutzen der Berichterstellung

Der geschäftliche Nutzen der Berichterstellung liegt auf der Hand: Sie werden über die Leistung Ihres Unternehmens informiert. Sie werden zum Handeln basierend auf aktuellen Informationen angeleitet. Sie erhalten einen allgemeinen Kontext für die Entscheidungsfindung in allen Abteilungen und auf allen Ebenen. Im Optimalfall ist die Berichterstellung ein integraler Bestandteil des Performance-Managements. Für IT-Abteilungen kann es schwierig sein, den verschiedensten Benutzern mit den verschiedensten Anforderungen und aus den verschiedensten Datenquellen diese einfachen Werte zur Verfügung zu stellen. Die Beschränkungen der Berichtstechnologie, wie beispielsweise das typische Unvermögen, all diesen Anforderungen gerecht zu werden, verhindert die häufig angesprochene, jedoch selten realisierte „zentrale Informationsübersicht“, die moderne Unternehmen benötigen.

Als Notlösung nutzen viele mittelständische Unternehmen für verschiedene Funktionen und Arten der Berichterstellung verschiedene Berichtstools. Das Berichtstool hängt häufig von der Struktur der zugrunde liegenden Daten ab. Verschiedene Metadatenstrukturen und Datenarchitekturen erschweren die Sicherstellung der Datenkonsistenz durch die IT. Die Nutzung mehrerer Berichtsanswendungen führt zu höheren Gesamtbetriebskosten (TCO). Herstellerspezifische Sicherheitsmodelle beschränken Skalierbarkeit und Netzwerkleistung. Da jede Berichtsanswendung ihre eigenen Leistungsbeschränkungen aufweist, müssen Netzwerke mit dem kleinsten gemeinsamen Nenner arbeiten. Das bedeutet, dass andere Unternehmenskomponenten wie ERP-Systeme, Datenbanken oder Anwendungsserver nicht optimal genutzt werden. Endbenutzer müssen zwischen Anwendungen hin- und herschalten, um eine einzige Frage zu beantworten. Die IT-Abteilung ist mit einem ständigen Rückstand bei Anforderungen neuer und geänderter Berichte konfrontiert, da die meisten Lösungen für die Berichterstellung hinsichtlich Funktionalität das Motto „alles oder nichts“ verfolgen oder Geschäftsbutzer damit selbst keine Berichte erstellen oder ändern können.

Es ist extrem schwierig, all diesen Anforderungen gerecht zu werden.

Betriebswirtschaftliche Faktoren

Aus geschäftlicher Sicht

Für Geschäftsbenutzer ist die richtige Software für die Berichterstellung einfach die Lösung, die es ihnen ermöglicht, so mit Informationen zu arbeiten, wie sie es für richtig halten. Der Zugriff auf relevante Informationen muss schnell und einfach möglich sein. Sie müssen sicher sein können, dass die Ihnen angezeigten Zahlen im gesamten Unternehmen gleich sind. Die Berichte, die Sie erhalten, werden im jeweiligen Kontext präsentiert, damit Sie fundierte Entscheidungen treffen können und keine Zeit bei der Entscheidungsfindung verlieren.

Teamwork ist für die Lösung geschäftsbezogener Problemstellungen unabdingbar. Die Software für die Berichterstellung muss in allen Phasen des Berichtszyklus die Zusammenarbeit und die gemeinsame Nutzung von Informationen ermöglichen. Teams setzen sich aus Mitarbeitern mit verschiedenen Funktionen und Fähigkeiten zusammen. Geschäftsbenutzer benötigen eine Berichtsschnittstelle, die ihren Anforderungen gerecht wird, keine generische Schnittstelle, wie sie technische Experten nutzen. Die richtige Software für die Berichterstellung für Geschäftsleute macht den Weg frei für fundierte und bessere Geschäftsentscheidungen.

Perspektive Serverraum

Der vorhandene Druck auf die IT im Zusammenhang mit der Berichterstellung verstärkt sich durch die Notwendigkeit, Ausgaben zu kürzen. Aus der „State of the CIO“-Umfrage 2004 des CIO Magazines geht hervor, dass die IT durch höhere Effizienz und Produktivität die Geschäftskosten eines Unternehmens reduzieren soll. Insbesondere für mittelständische Unternehmen bleiben Kostensenkungen oberste Priorität der CIOs. IT-Abteilungen sind dazu aufgefordert, für ihre Unternehmen mit weniger mehr zu erreichen.

Glücklicherweise weisen die Beschränkungen für eine effiziente Berichterstellung auch auf die Lösung hin. Unternehmen können bei der Senkung ihrer Gesamtbetriebskosten von einer Softwareanwendung für die Berichterstellung profitieren, die die Berichtsumgebung für die IT vereinfacht und den

Geschäftsb Benutzern gleichzeitig mehr bietet. Eine umfassende Lösung für die Berichterstellung muss Folgendes leisten:

- Erkennung und Einbindung verschiedener Benutzertypen
- Bereitstellung umfassender Unterstützung für alle Berichtstypen
- Zugriff auf alle Unternehmensdaten, unabhängig von deren Quelle

Die Lösung

IBM Cognos 8 Business Intelligence

Mit IBM® Cognos® 8 Business Intelligence wurde die bewährte Web-Service-Architektur über die Berichterstellung hinaus um sämtliche BI-Funktionen (Analyse, Bewertung, Ereignismanagement und ETL-Funktionen) erweitert. IBM Cognos 8 BI ist das einzige BI-Produkt, das alle BI-Funktionen in einer bewährten Architektur bereitstellt.

Die Berichterstellung mit IBM Cognos 8 BI stützt sich auf Erfahrungen aus über 30 Jahren der Zusammenarbeit mit Unternehmen verschiedener Größe aus aller Welt. Mit IBM Cognos 8 BI können alle Berichtstypen erstellt werden – von einfachen Bestandslisten bis zu umfangreichen Abrechnungen und detaillierten geschäftsbezogenen Statusübersichten. Die Lösung wird den Anforderungen aller Benutzer gerecht, ganz gleich, ob es sich um Nutzer einfacher Berichte oder professionelle Anwender und Entwickler handelt. Darüber hinaus lässt sich die Lösung problemlos in Ihre vorhandene IT-Infrastruktur einbauen, um diese optimal zu nutzen, ohne zusätzliche Sicherheits-, Datenspeicher- oder redundante Umgebungen zu benötigen.

Mit IBM Cognos 8 BI können Berichtersteller Berichte mit einer beliebigen Anzahl an Berichtsoberflächen (Diagrammen, Kreuztabellen und Listen) sowie Nicht-BI-Komponenten (Abbildungen, Logos und zeitnah integrierte Anwendungen, die mit den Informationen verlinkt werden können) erstellen. Diese Objekte ermöglichen Unternehmen die Erweiterung der traditionellen Berichterstellung durch neue Möglichkeiten zur Anzeige der betrieblichen Leistung. Berichte können mit mehreren Datenabfragen erstellt werden. Jede Abfrage kann Daten aus beliebigen Datenquellen oder aus einer Kombination von Datenquellen erfassen

und entweder in einen Kontext gebracht oder einzeln gelassen werden. Benutzer können Berichtsobjekte per Drag-and-drop im Fenster für die Berichterstellung anordnen. Der Berichtsentwurf passt sich automatisch an und wird neu angeordnet, wenn Berichtsobjekte hinzugefügt oder entfernt werden. Weniger geübte Benutzer können mit nur minimalem Schulungsaufwand oder minimaler IT-Unterstützung ihre eigenen Berichte erstellen und ändern. Durch die flexible taskbasierte Schnittstelle können Berichte schneller erstellt und geändert werden.

IBM Cognos 8 BI vereinfacht die Berichterstellung einzelner Abteilungen in Unternehmen und im Zuge der weltweiten Expansion mittelständischer Unternehmen darüber hinaus die komplexe globale Berichterstellung. Globale mittelständische Unternehmen können ihre Geschäftsbereiche, Abteilungen und internationalen Organisationen verbinden, damit alle mit denselben Informationen arbeiten können. Mit dieser Lösung können alle Mitarbeiter in Ihrem Unternehmen Berichte erstellen, weitergeben und ändern. IBM Cognos 8 BI bietet umfassende Funktionalität für die Berichterstellung im Rahmen einer einzigen BI-Berichtslösung, ermöglicht eine innovative Berichterstellung, die den Benutzeranforderungen gerecht wird, und wird in einer bewährten Web-Service-Architektur ausgeführt.

Umfassende Berichterstellung

IT-Abteilungen haben die Grenzen ermittelt, an die sie stoßen, wenn sie allen Benutzertypen alle Berichtstypen bereitstellen möchten. Die Berichterstellung mit IBM Cognos 8 BI wird diesen Anforderungen gerecht durch:

- Erkennung aller Benutzertypen
- Anpassung an alle Datenquellen
- Unterstützung aller Berichtstypen
- Bessere Zugriffsmodi

Erkennung aller Benutzertypen

In einem typischen Unternehmen gibt Ihre Funktion die Art der Informationen vor, die Sie benötigen, sowie das erforderliche Format. Die Benutzer reichen von Nutzern einfacher Berichte bis zu IT-Administratoren, die sämtliche BI-Funktionen und -Benutzer unterstützen. Zwischen diesen beiden Extremen gibt es noch die Führungskräfte, die Geschäftsprozesse auf einen Blick erfassen müssen, Manager, die Leistungsmessdaten melden, analysieren und protokollieren müssen, professionelle Anwender, die komplexe Berichte erstellen und ändern, sowie gelegentliche Benutzer, die einfachen Zugriff auf regelmäßig bereitgestellte Berichte und andere BI-Inhalte benötigen.

Umfassende Berichterstellung bedeutet, dass ein Berichtssystem flexibel genug ist, einzelnen Gruppen die Arbeit mit Informationen zu ermöglichen, ohne überschüssige Funktionalität bereitzustellen. Berichtsempfänger können Berichte in ihrer eigenen Arbeitssprache problemlos abrufen und gemeinsam nutzen, Bereichsleiter können Berichte detailliert analysieren und mit anderen Benutzern zusammenarbeiten, Führungskräfte erhalten geschäftsbezogene Statusübersichten für die Anzeige von geschäftskritischen Informationen auf einen Blick. Die Funktionalität für die Berichterstellung von IBM Cognos 8 BI erkennt die Anforderungen der einzelnen Benutzer und passt sich entsprechend an. Die taskbasierte Schnittstelle bietet ausreichend Funktionalität, um den gelegentlichen Benutzer nicht zu überfordern, und ausreichend Leistung, um den komplexen Anforderungen eines Experten gerecht zu werden. Zudem fördert die Bereitstellung der richtigen Oberfläche für die verschiedenen Benutzer die Nutzung dieser Lösung.

Anpassung an alle Datenquellen

Unternehmen jeder Größenordnung arbeiten mit verschiedenen Datenquellen – und diese Vielfalt wird immer größer. Die Berichterstellung mit IBM Cognos 8 BI bietet Zugriff auf heterogene Datenquellen (relational oder OLAP) sowie hohe Transparenz. Ein Bericht kann beispielsweise aus mehreren relationalen Datenbanken, Datamarts, Data-Warehouses, Instanzen von SAP BW, IBM CubeViews, PeopleSoft-Implementierungen und XML-Echtzeitdaten erstellt werden.

Sie können Berichtsapplikationen in einer Entwicklungsumgebung erstellen und diese in Produktionsdatenbanken implementieren. Datenbankverbindungen können ausgehend von Benutzereingabeaufforderungen oder Sitzungsparametern dynamisch in Laufzeit eingerichtet werden. Durch diese Flexibilität bei der Nutzung von Datenquellen erhalten Unternehmen über ihre Berichte eine umfassende Übersicht ihrer Geschäftsprozesse.

Berichte können eine beliebige Kombination dieser Datenquellen nutzen, um Benutzern eine detaillierte Übersicht der geschäftsbezogenen Problemstellung bereitzustellen. Die Datenintegration ist eine der zentralen Funktionen von IBM Cognos 8 BI. Sie können Ihre bevorzugte Methode für den Datenzugriff auswählen, wie z. B. Direktverbindungen zu Datenquellen, eingebettete Technologien oder Technologien Dritter für die Integration von Unternehmensdaten für Echtzeitzugriff oder Nutzung von Metadaten aus ETL-Prozessen (extrahieren, transformieren und laden).

BI-Benutzer benötigen Berichtsfunktionen, die mehrdimensionale und relationale Daten nutzen können. IBM Cognos 8 BI bietet ein offenes Datenkonzept. Dieses Konzept ermöglicht eine innovative Berichterstellung mit Funktionen für die Zielgruppenverteilung und Planung sowie anderen Funktionen aus relationalen oder mehrdimensionalen Datenquellen. IBM Cognos 8 BI arbeitet bei der Berichterstellung, Analyse und Bewertung mit nur einem Anwendungsserver. Dies reduziert die von der IT zu verwaltende Anzahl Anwendungsserver.

Wenn dimensionale Daten verwendet werden, bieten Abfrage- und Berichtsfunktionen eine automatische Hierarchieerkennung und Gesamtabfrage/-analyse für Berichte in Textform und Diagramme, ohne dass der Benutzer aktiv werden muss. Abfragen bei OLAP-„Kuben“ und dimensional modellierten relationalen Daten können für Gesamtabfrage/-analyse in einzelnen dimensionalen Hierarchien aktiviert werden.

Unterstützung aller Berichtstypen

Bei einem Standard für die Berichterstellung handelt es sich um ein Produkt, das alle Berichtsanforderungen erfüllt: von Ad-hoc-Abfragen, verwalteten Berichten, geschäftsbezogenen Berichten, Berichten in Aufstellungsformat und Dashboardberichten bis zu Rechnungen und Aufstellungen. Erstere erfordern hohe Benutzerfreundlichkeit und Interaktivität und werden speziell für Einzelbenutzer erstellt. Letztere erfordern komplexe Formatierung und hohe Skalierbarkeit und sind für die Verwendung durch viele Benutzer vorgesehen.

Die Berichterstellung mit IBM Cognos 8 BI wird beiden Anforderungsbereichen gerecht. Die Lösung bietet eine browserbasierte Schnittstelle ohne lokalen Speicherbedarf für sämtliche Berichtsfunktionalität. Es entfallen Installation und Management von Client-Desktop-Software durch die IT. Die benutzerfreundliche Oberfläche stellt sicher, dass Benutzer die für ihren Job erforderlichen Berichte abrufen und nutzen können.

Bessere Zugriffsmodi

Eine effektive Nutzung von BI umfasst die Weitergabe an eine Vielzahl von Benutzern und die Einbettung in die vertrauten Arbeitsumgebungen, die diese tagtäglich nutzen. Im Rahmen der fortlaufenden Innovation im Zusammenhang mit IBM Cognos 8 BI kündigte IBM kürzlich drei neue Zugriffsmodi an, die genau dies leisten. IBM® Cognos® 8 Go! Search unterstützt Benutzer dabei, schnell und einfach strategisch wichtige BI-Informationen in IBM Cognos 8 BI und ihren unternehmensspezifischen Suchumgebungen zu finden. Mit dieser Lösung können Benutzer Berichte, Bewertungslisten und sonstige in IBM Cognos 8 BI erstellte Inhalte finden.

IBM® Cognos® 8 Go! Mobile stellt mobilen Mitarbeitern interaktive BI-Informationen auf ihren BlackBerry-, Windows® Mobile®- und Symbian S60-Mobiltelefonen zur Verfügung, ohne vorhandene Berichte erneut erstellen zu müssen. Durch den zweckmäßigen Rich Client können Benutzer die nativen Funktionen von mobilen Geräten nutzen, wie z. B. Scrolling, Touchscreen-Technologie und Navigation von Berichten und Menüs durch Klicken. Der Client formatiert Daten automatisch, damit diese auf dem Bildschirm Ihres mobilen Geräts angezeigt werden können.

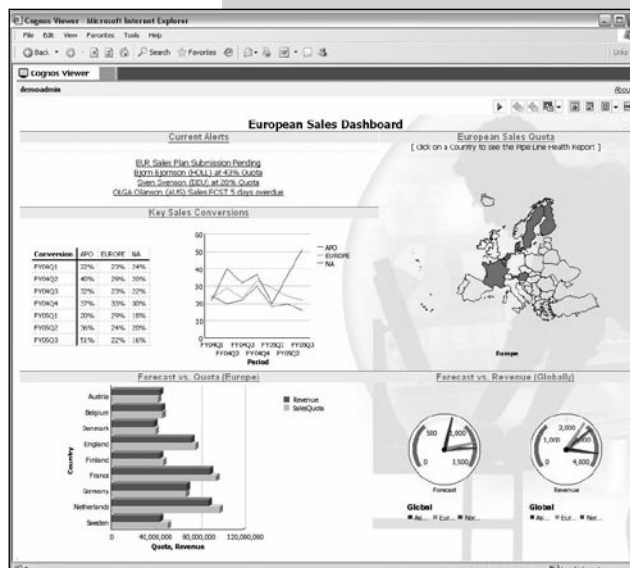
Und mit IBM® Cognos® 8 Go! Office können Benutzer auf Berichte, Analysen und Messdaten von IBM Cognos 8 BI in Microsoft® Excel®, Microsoft® PowerPoint®- und Microsoft® Word-Anwendungen zugreifen, diese ansehen und entsprechend interagieren. Mit IBM Cognos 8 Go! Office können Benutzer vorhandenes Know-how und Wissen in vertrauten Office-Lösungen nutzen und das Ausschneiden/Einfügen oder das manuelle Laden von Daten in Spreadsheets oder Präsentationen entfällt. Dies spart Zeit, vermeidet Fehler und ermöglicht es Benutzern, sich auf die Entscheidungsfindung statt auf die Dateneingabe zu konzentrieren.

Wirksame Visualisierung

Eine effektive Software für die Berichterstellung muss neben dem Abrufen und Weitergeben der richtigen Daten Geschäftsinformationen auch in den verschiedensten Formaten bereitstellen, um die Erfassung und Nutzung dieser Informationen zu vereinfachen. Die Berichterstellung mit IBM Cognos 8 Business Intelligence bietet umfassende Visualisierungsoptionen, die für die Erstellung interaktiver Berichte mit höchster Wirksamkeit kombiniert werden können. IBM stellt eine breite Palette an betrieblichen, taktischen und strategischen Statusübersichten zur Verfügung, die Sie bei der Überwachung, Messung und Verwaltung der Unternehmensleistung unterstützen.

Sie können Dashboardberichte erstellen, die geografische oder räumliche Karten nutzen, um Daten in verschiedenen Formen zu präsentieren, wie z. B. Stadtpläne, Landkarten, Gebäudegrundrisse, Sitzpläne von Flugzeugen oder anatomischen Zeichnungen. Diese können mit interaktiven Diagrammen, wie z. B. Zustandsanzeigern, horizontalen Ablaufplänen und Kombinationsdiagrammen kombiniert werden. Da Diagramme normalerweise für die Integration verschiedener Daten verwendet werden, können die Ersteller mehrere Abfragen in ein und dasselbe Diagramm und einzelne Teile

eines Diagramms einbauen. Sie können eine Gesamtanfrage/-analyse der einzelnen Diagrammelemente durchführen, um entweder einen Überblick oder eine Detailansicht zu erhalten. Administratoren können die mehrsprachige Funktionalität von IBM Cognos 8 BI nutzen, um Statusübersichten zu erstellen, die in der jeweiligen Arbeitssprache des Benutzers angezeigt werden. Wie alle anderen im Rahmen von IBM Cognos 8 BI verfügbaren Berichte, nutzen die Statusübersichten die gesamte Palette relationaler und OLAP-Datenquellen.



Umfassende Statusübersichten aus einer einzigen Authoring-Lösung bereitstellen

Weitere Informationen über Statusübersichten erhalten Sie im White Paper „Picturing Performance: Dashboards and Scorecards with IBM Cognos“.

Traditionell konzentriert sich BI-Software für die Berichterstellung auf die Anforderungen von professionellen Anwendern oder „Hauptbenutzern“, obwohl diese Benutzergruppe im gesamten Unternehmen vergleichsweise klein ist. Damit ein möglichst hoher Nutzen und eine möglichst niedrige TCO erreicht werden können, darf eine innovative Software für die Berichterstellung nicht nur diese Experten unterstützen, sondern muss diese Unterstützung für alle Geschäftsbenutzer leisten. Dies bedeutet eine benutzerfreundliche Self-Service-Berichterstellung für jeden, der Berichte erstellen muss, und Unterstützung eines teambasierten Konzepts für die Berichterstellung, das Benutzergruppen die Zusammenarbeit bei der Berichterstellung ermöglicht. Mittelständischen Unternehmen, die weltweit tätig sind, bietet die Berichterstellung mit IBM Cognos 8 BI Unterstützung bei der Weitergabe mehrsprachiger Berichte, damit das gesamte Unternehmen von neuen Informationen profitieren kann.

Unternehmen, die diese innovativen Funktionen für die Berichterstellung bereitstellen, können den Benutzerstamm für die Erstellung von Geschäftsberichten über professionelle Anwender hinaus erweitern und die Entscheidungsfindung verbessern.

Self-Service-Berichterstellung

Das Point-and-click-Konzept für die Berichterstellung von IBM Cognos 8 BI bedeutet, dass Geschäftsbenutzer Berichte schneller erstellen und erweitern sowie eine rechtzeitige Weitergabe von Informationen sicherstellen können. Durch die Verbindung von Abfragen und Berichten wird die gesamte Berichterstellung vereinfacht. Benutzer können Informationen schneller gemeinsam nutzen, wenn sie von Dritten erstellte Abfragen und Berichtsobjekte wiederverwenden können. Durch die Aufteilung der Zuständigkeit für die Berichterstellung innerhalb des Unternehmens wird die Berichtsworkload für die IT reduziert.

Mit der Funktionalität für die Self-Service-Berichterstellung von IBM Cognos 8 BI können Geschäftsbenutzer folgende Aufgaben durchführen:

- Erstellung von Ad-hoc-Berichten, die mehrere heterogene Datenquellen nutzen.
- Weitergabe von Berichten und Statusübersichten mit personalisierten Inhalten für alle Empfänger aus einem einzigen Bericht mit automatischer Eingabeaufforderungssteuerung.
- Planung simultaner oder sequenzieller Stapelberichte für mehrere Ausgabeformate, Ziele und Ansichten.
- Bedarfsgesteuerte oder planmäßige Weitergabe von Berichten ausgehend von bestimmten Zeiten, Kalendereinträgen, Ereignissen oder einem externen Auslöser.
- Weitergabe von Berichten durch Ereignismanagementbenachrichtigungen, wenn Geschäftsbedingungen auftreten, die direktes Handeln erfordern.
- Auswahl von Anzeigeeinstellungen für die Berichtsschnittstelle, einschließlich Sprache oder anderer Vorgaben für die jeweilige Region, wie z. B. Uhrzeit, Währung und Datenformate.

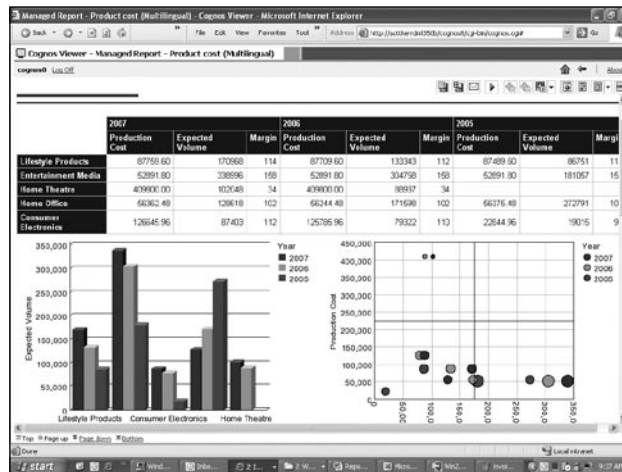
Interaktiver Workflow

Zwischen der Ermittlung des Bedarfs an einem Bericht und der Bereitstellung des fertigen Produkts können Benutzer Ideen, Vorschläge, Änderungen und Erfahrungen sowie Know-how hinsichtlich der Berichterstellung austauschen. IBM Cognos 8 Business Intelligence macht Schluss mit den Beschränkungen bei der gemeinsamen Berichterstellung wie bei der Verwendung verschiedener Produkte für die Berichterstellung und Oberflächen für die verschiedenen Berichtstypen oder Benutzer. Mit einer einzigen Abfragedefinition können Sie Personen mit verschiedenen Funktionen, verschiedenen Erfahrungen und aus verschiedenen Geschäftsbereichen Funktionalität für eine gemeinsame Berichterstellung bereitstellen.

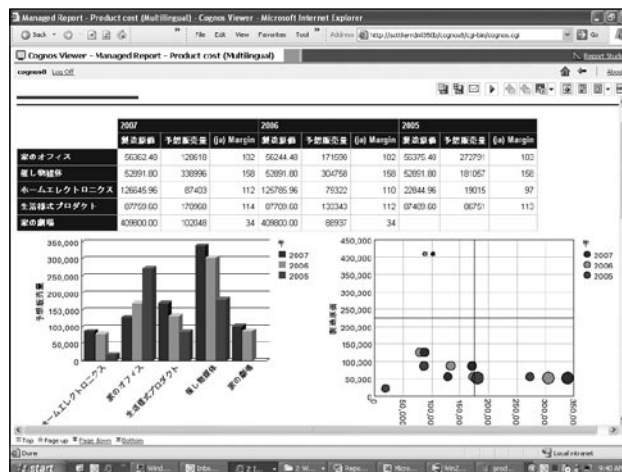
Da es nur eine einzige Architektur für Anzeige, Abfrage, Analyse und Erstellung gibt, können Geschäftsbenutzer an allen Berichten gemeinsam arbeiten. Ein Bereichsleiter kann einen einfachen Ad-hoc-Bericht erstellen und an einen professionellen Anwender weitergeben, damit dieser Verbesserungen vornehmen kann, wie z. B. Seitenaufteilung, zusätzliche Berichtsobjekte und Anweisungen für komplexe Datenabfragen. Ist dies abgeschlossen, kann der Bereichsleiter den fertigen Bericht an die vorgesehenen Empfänger weitergeben.

Weitergabe in mehreren Sprachen

Die Berichterstellung mit IBM Cognos 8 Business Intelligence unterstützt direkt mehrere Sprachen aus einer einzigen Metadatenschicht. Berichtersteller können festlegen, welche Berichtselemente sie an die Arbeitssprache der einzelnen Empfänger anpassen müssen, einschließlich Benutzeroberfläche und Berichtsinhalt. Diese werden von IBM Cognos 8 BI automatisch erkannt und in den unterstützten Sprachen angezeigt.



Derselbe detaillierte Produktionsbericht auf Englisch und Japanisch.



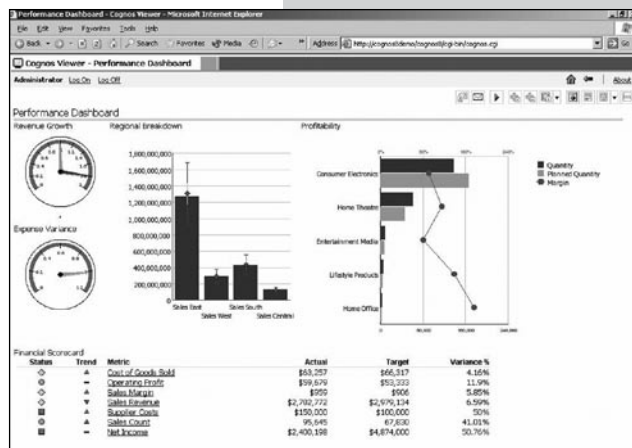
Erstellung eines adaptiven Datenflusses

Die meisten Anwendungen für die Bandberichterstellung folgen einem strikten linearen Format, das Benutzer dazu zwingt, veraltete Methoden zu nutzen, wie z. B. angepasste Codierung und Duplizierung von Dateien (eine pro Sprache), alternative Anweisungen zur Änderung des Formats pro Sprache und Beispielzeichenfolgen mit alternativen Formatoptionen, um alle Schablonen bis auf eine auszublenden. Wenige Lösungen kümmern sich um Problemstellungen, wie z. B. Eingabeaufforderungssteuerung, Syntax der Formelsprache, Unicode oder spezielle Zeilenumbrüche.

Die Erstellung von Berichten in mehreren Sprachen bedeutet häufig, dass eine Reihe von Berichten erstellt und anschließend übersetzt werden. Berichtsausgabeprogramme zeigen normalerweise einzelne Quelledatensätze an, was zu Hunderten oder Tausenden von Datensätzen führen kann. Diese große Datenmenge ist für den Endbenutzer unbrauchbar und geht auf Kosten von Netzbandbreite und Leistung.

IBM Cognos 8 BI löst diese Probleme durch die Erstellung adaptiver Datenflüsse. Statt zielgruppenspezifische und unflexible Berichte für kleine Benutzergruppen zu erstellen, können Berichtsersteller einen Bericht einmal erstellen und dann

zur Nutzung im gesamten Unternehmen bereitstellen. Bei der Erstellung adaptiver Datenflüsse werden Objekte in Ihren Berichten von oben nach unten angeordnet. Wie bei einem Dokument eines Textverarbeitungsprogramms oder bei einer Webseite wird ein Bericht, den Sie mit IBM Cognos 8 BI erstellen, automatisch an das Layout angepasst, das sich für die einzelnen Endbenutzer am besten eignet. Dies umfasst eine breite Palette möglicher Ausgabeeinheiten und Anzeigen, die von typischen Desktopmonitoren bis zu Handheld-Computern reichen.



Komplexe Berichte mit einfacher Drag-and-drop-Funktionalität erstellen

Diese innovative Drag-and-drop-Berichtsstruktur und -Formatierung wird mit Tabellen und Tabellenzellen gesteuert. In einem Prozess, der mit HTML₇-Authoring vergleichbar ist, können Berichtsersteller Tabellen in Tabellen verschachteln. Benutzer erhalten nur die Informationen, die sie für ihre eigenen Zwecke benötigen, und nur die Funktionalität, die sie zur Änderung des Berichts benötigen. Eingabeaufforderungen können so konfiguriert werden, dass sie als „Assistenten“ angezeigt werden, die Benutzer durch die zur Änderung ihrer Berichte erforderlichen Schritte leiten. Benutzer werden dadurch unabhängiger.

Adaptive Datenflüsse beschleunigen die Weitergabe von Berichten, erweitern den potenziellen Benutzerstamm für die einzelnen Berichte und ermöglichen eine Änderung vorhandener Berichte im Rahmen eines einfachen Drag-and-drop-Prozesses.

Bewährte Web-Service-Architektur

Die Berichtsfunktionen nutzen die Web-Service-Architektur, auf der IBM Cognos 8 BI basiert:

- Die innovative, vielschichtige Architektur nutzt offene und moderne Web-Standards wie XML, SOAP und WSDL
- Über eine API können Programmierer beliebige BI-Funktionen unter Verwendung beliebiger Programmiersprachen (z. B. Java®, Visual Studio, .Net, C, C++) anpassen, präsentieren oder ausblenden
- Die Peer-to-Peer-/Multithread-Architektur bietet eine dezentrale Umgebung mit automatischem Lastausgleich, keinem Single Point of Failure und Unabhängigkeit bei der Serverwahl
- Komponentenbasiert mit der Flexibilität, Komponenten abhängig von den geschäftlichen Anforderungen zwischen Servern, Firewalls etc. auszutauschen
- Umfassend erweiterbar auf Tausende von Benutzern zur Unterstützung eines weltweit tätigen mittelständischen Unternehmens
- Berichte, Statusübersichten, Analysen, Bewertungslisten und Regeln für Geschäftsereignismanagement werden einmal geschrieben und dann global bereitgestellt, um Berichtsrückstände zu reduzieren

Die vorhandene IT-Infrastruktur optimal nutzen

Eines der Ziele mittelständischer Unternehmen ist die Reduzierung der Gesamtkosten für die Berichterstellung oder der Kosten pro Bericht für das Unternehmen. Die IT-Abteilung sollte Einsparungen bei der Berichterstellung erzielen und gleichzeitig sicherstellen, dass die Investitionen in die Berichterstellung nicht in anderen Bereichen Mitarbeiter, Arbeitszeit oder Geld kosten. Zudem muss die IT bereits getätigte Investitionen optimal nutzen. Für die Implementierung einer Lösung für die Berichterstellung müssen Sie in der Lage sein, Ihre bereits getätigten IT-Investitionen optimal zu nutzen und eine Rendite

zu erzielen. Die Funktionalität für die Berichterstellung von IBM Cognos 8 BI erweitert Ihre vorhandene IT-Infrastruktur wie folgt:

- Nutzung der vorhandenen IT-Ressourcen und Infrastruktur, einschließlich Sicherheitssystemen, RDBMS, Anwendungsservern, Webanwendungen, Netzwerken und Metadaten
- Einfacher kombinierter Einsatz mit Webportalen, wie z. B. IBM® WebSphere®, SAP NetWeaver-, Plumtree- und WSRP-konformen Portalen
- Unterstützung der Betriebssysteme Windows®, UNIX® und Linux® in einheitlichen und gemischten Plattformimplementierungen
- Unterstützung mehrerer Standards und Datenquellen ohne spezielle Codierung oder Datenmigration
- Bereitstellung umfassender Flexibilität zur Unterstützung komplexer heterogener Anwendungsumgebungen

Eine Metadatenschicht für die gesamte Berichterstellung

Unabhängig von der Vielfalt der in Ihrem Unternehmen erstellten Berichte, durchlaufen alle Berichtsdaten in IBM Cognos 8 Business Intelligence eine einzige Metadatenschicht. Die Metadatenschicht verwaltet die Umsetzung der Daten, die Sie benötigen, in die Informationen, die Ihnen angezeigt werden. Damit erhält der Benutzer eine geschäftsfreundliche Informationsansicht. Geschäftsbenutzer müssen die zugrunde liegenden Datenstrukturen oder verschiedenen Datenquellen nicht kennen, da dieses komplexe System durch das Metadatenmodell verdeckt wird. So können sie sich auf ihre Kernkompetenz konzentrieren – die Geschäftsführung.

Skalierbar durch das entsprechende Design

Wenige mittelständische Unternehmen müssen ihre Berichterstellung auf Tausende von Benutzern erweitern, doch je größer das Unternehmen wird, desto größer werden die Anforderungen und Benutzerzahlen. IBM Cognos 8 BI wurde entwickelt, um mit den Datenvolumen globaler Unternehmen zu arbeiten. Die Lösung kann auf mehrere Tausend Benutzer erweitert werden, ohne die vorhandene IT-Infrastruktur über Gebühr zu belasten, sie passt sich also Ihren Anforderungen an. Sie nutzt Ihre vorhandenen Anwendungs- und Web-Server, Portale, Browser, Unternehmensanwendungen, Plattformen und Datenbanken. Die vollständig dokumentierte API sorgt für eine einfache Integration in Ihre Infrastruktur. Sie können die Berichtsschnittstelle auch den individuellen Anforderungen Ihres Unternehmens anpassen.

Fazit

Da mittelständische Unternehmen danach streben, ihre Kosten zu reduzieren und ihre Berichtsumgebung zu vereinfachen, haben IT-Manager nach einer webbasierten Lösung für die Berichterstellung gesucht, die allen Berichtsanforderungen gerecht wird. Sie benötigen eine flexible Lösung, die die vorhandene IT-Infrastruktur nutzt, wirklich skalierbar ist und erweitert werden kann. Die Berichterstellung mit IBM Cognos 8 BI ist die Lösung.

IT-Administratoren, professionelle Anwender, Bereichsleiter, Führungskräfte und BI-Nutzer können über die verschiedenen Verbindungen, die IBM Cognos 8 Business Intelligence zu allen Unternehmenssystemen und Daten herstellt, Mehrwert hinzufügen. Die IT-Abteilung kann jetzt allen Benutzern mit einem einzigen Business-Intelligence-Produkt umfassende Funktionalität für die Berichterstellung bereitstellen – einfacheres und schnelleres Management inklusive. Durch IBM Cognos 8 BI wird die Berichterstellung sowohl für die IT als auch für Geschäftsbenutzer einfacher. Dies ist Berichterstellung in Bestform und ein wichtiger Schritt auf dem Weg zu Performance-Management.



© Copyright IBM Corporation 2009

IBM Deutschland GmbH
70548 Stuttgart
ibm.com/de

IBM Österreich
Obere Donaustraße 95
1020 Wien
ibm.com/at

IBM Schweiz
Vulkanstrasse 106
8010 Zürich
ibm.com/ch

Produced in Canada
März 2009
Alle Rechte vorbehalten.

IBM, das IBM Logo und ibm.com sind Marken der IBM Corporation in den USA und/oder anderen Ländern. Sind diese und weitere Markennamen von IBM bei ihrem ersten Vorkommen in diesen Informationen mit einem Markensymbol (® oder ™) gekennzeichnet, bedeutet dies, dass IBM zum Zeitpunkt der Veröffentlichung dieser Informationen Inhaber der eingetragenen Marken oder der Common-Law-Marken (common law trademarks) in den USA war. Diese Marken können auch eingetragene Marken oder Common-Law-Marken in anderen Ländern sein. Eine aktuelle Liste der IBM Marken finden Sie auf der Webseite „Copyright and trademark information“ unter ibm.com/legal/copytrade.shtml.

Vertragsbedingungen und Preise erhalten Sie bei den IBM Geschäftsstellen und/oder den IBM Business Partnern.

Verweise in diesen Informationen auf Websites anderer Anbieter werden lediglich als Service für den Kunden bereitgestellt und stellen keinerlei Billigung des Inhalts dieser Websites dar. Das über diese Websites verfügbare Material ist nicht Bestandteil des Materials für dieses IBM Produkt. Die Verwendung dieser Websites geschieht auf eigene Verantwortung.

IBM Cognos BI und Performance-Management

IBM Cognos Lösungen für Business-Intelligence (BI) und Performance-Management bieten erstklassige Software, Unterstützung und Services in den Bereichen unternehmensspezifische Planung, Konsolidierung und BI, die es Unternehmen ermöglichen, ihre finanzielle und betriebliche Leistung zu planen, zu verstehen und zu verwalten. In IBM Cognos Lösungen sind Technologie, Analyseanwendungen, Best Practices und ein umfangreiches Netzwerk von Partnern vereint. So erhalten Kunden eine offene, anpassungsfähige und umfassende Performancelösung. Mehr als 23.000 Kunden in über 135 Ländern weltweit arbeiten mit IBM Cognos Lösungen.

Wenn Sie mehr erfahren oder einen Ansprechpartner kontaktieren möchten, besuchen Sie uns unter: www.ibm.com/cognos.

Rückruf anfordern

Wenn Sie einen Rückruf anfordern oder eine Frage stellen möchten, besuchen Sie uns unter: www.ibm.com/cognos/contactus. Ein IBM Cognos Ansprechpartner wird sich innerhalb von zwei Arbeitstagen auf Ihre Anfrage melden.