

Eine realistische Lösung für das Finanzperformance-Management für mittelständische Unternehmen

IBM Cognos TM1 MidMarket Edition

Highlights

- **Bietet eine vollständig integrierte FPM-Umgebung, die Finanzprozesse von Planung, Budgetierung und Bedarfsvorhersage bis zu Konsolidierung, Berichterstellung, Analyse und Datenmanagement unterstützt.**
- **Ermöglicht eine schnelle und einfache Implementierung und bietet Benutzern einfachen Datenzugriff und einfache Datenverwaltung, selbst über das Web.**
- **Bietet eine interaktive Lösung für das Finanzperformance-Management, die alle Bereichsleiter in einem Unternehmen einbindet, um präzise und fundierte Entscheidungen zu ermöglichen.**
- **Bietet leistungsfähige Lösungen mit schnellen Lade-/Rechenzeiten und den schnellsten Abfragezeiten auf dem Markt.**

Mittelständische Unternehmen haben es nicht leicht

Herausforderungen wohin man blickt. Nach außen gerichtet müssen Sie schnell sein und direkt auf dynamische Märkte oder größere Konkurrenten reagieren können. Ihre Entscheidungen müssen fundiert, schnell und effektiv sein. Darüber hinaus sollten Sie „direkt beim ersten Mal richtig liegen“, da es im Wettbewerb nicht viele zweite Chancen gibt.

Nach innen gerichtet verfügen Sie möglicherweise nicht über die Mitarbeiter, die Erfahrung, die Zeit oder das Budget, um komplexe, dedizierte Toolsets für Datenspeicherung, Planung, Budgetierung, Bedarfsvorhersage, Konsolidierung, Analyse und Berichterstellung auszuwählen, zu implementieren und zu verwalten. Wenn Sie ein typisches mittelständisches Unternehmen sind, setzen Sie für praktisch alle Belange hinsichtlich Finanzperformance-Management (FPM) Spreadsheets ein.

Wo speichern Sie Ihre Daten?

Vermutlich in zweidimensionalen Spreadsheetdateien mit unzuverlässigen Links und komplizierten Makros.

Wie erstellen Sie Pläne, Budgets und Prognosen? Vermutlich mit mehreren Spreadsheets, die von mehreren „Hauptbenutzern“ aus verschiedenen Funktionseinheiten Ihres Unternehmens erstellt wurden.

Wie arbeiten Sie innerhalb von Geschäftsbereichen und Geografien zusammen? Vermutlich mit einer Unzahl von Spreadsheets als Anhang von sich kreuzenden, widersprüchlichen, häufig unwichtigen und häufig ungelesenen E-Mails.

Wie erstellen Sie Berichte und Analysen für wichtige Interessenten? Vermutlich mit integrierten Spreadsheetfunktionen oder mit eigenen Formeln, mit denen Sie Diagramme und Grafiken erstellen, so gut Sie können.

Wie aktualisieren Sie Pläne, Budgets, Prognosen, Berichte und Analysen? So selten wie möglich (seien Sie ruhig ehrlich!), da es erheblich schwieriger sein kann, etwas zu überarbeiten als es zu erstellen.

Wie steht es mit der

Versionssteuerung – das heißt, wie verwalten Sie Versionen dieser Pläne, Budgets, Prognosen, Berichte und Analysen? Wenn Sie ein typisches mittelständisches Unternehmen sind, sicher mit einigen Schwierigkeiten.

Wie aktuell und nützlich sind Ihre auf Spreadsheets basierenden Pläne, Budgets, Prognosen, Berichte und Analysen? Bis die „endgültige“ Version genehmigt, gedruckt und verteilt wurde, sind sie vermutlich schon überholt. Nützlich? Nicht wirklich.

Denken Sie darüber nach: Spreadsheets mögen zwar vertraute, flexible Tools für die persönliche Produktivität sein, sie wurden jedoch nicht konzipiert, um den Anforderungen komplexer und schnell expandierender Unternehmen in dynamischen und wettbewerbsorientierten Märkten hinsichtlich Finanzperformance-Management gerecht zu werden. Sie waren nie für die Erstellung und Anwendung strikter Definitionen und Kontrollen für Ihre Geschäftsprozesse vorgesehen. Spreadsheets sollten nie als Datenspeicher für Millionen – oder gar Milliarden – Zellen dienen. Und sie wurden nicht für die gleichzeitige Nutzung durch Hunderte oder Tausende von Benutzern in Ihrem Unternehmen konzipiert.

Wenn also auf Unternehmen abgestimmte Performance-Management-Lösungssuites Ihre Mittel übersteigen und die guten alten Spreadsheets Ihren Anforderungen nicht annähernd gerecht werden, was dann?

IBM® Cognos® TM1 MidMarket Edition – die FPM-Lösung für expandierende Unternehmen

Der Erfolg in einem dynamischen Markt hängt davon ab, dass die richtigen Personen zum richtigen Zeitpunkt die richtigen Informationen erhalten und weitergeben. Für den Erfolg ist eine leistungsfähige und flexible Lösung für das Finanzperformance-Management für Ihr gesamtes Unternehmen erforderlich, um die Entscheidungsfindung vom Lager bis zur Vorstandsetage zu verbessern.

Die IBM Cognos TM1 MidMarket Edition bietet eine umfassende FPM-Umgebung, die wichtige Finanzprozesse unterstützt, wie z. B. Planung, Budgetierung, Bedarfsvorhersage, Konsolidierung, Berichterstellung und Analyse. Durch unmittelbare Rückmeldungen wird die Entscheidungsfindung auf allen Ebenen Ihres Unternehmens verbessert. Basierend auf der branchenweit einzigen bedarfsgesteuerten, speicherinternen, mehrdimensionalen Analyseengine, ermöglicht IBM Cognos TM1 eine schnellere Implementierung, schnellere Reaktionen und eine weitere Verbreitung in Ihrem Unternehmen als andere Produkte für das Finanzperformance-Management. Die Lösung optimiert die

„Mittelständische Unternehmen konzentrieren sich darauf, Entscheidungsträgern genauere und aktuellere Informationen bereitzustellen“.

(„Dataquest Insight: Top Business Intelligence Needs Cited by Midsize Businesses“, James A. Browning, Bill Gassman, Robert P. Anderson. Gartner, 9. März 2007)

Beschaffung, Zusammenfassung und Analyse von Informationen, damit Sie mehr Zeit für Ihre Kernkompetenzen haben – die Führung und Expansion Ihres Unternehmens.

Die IBM Cognos TM1 MidMarket Edition automatisiert und verwaltet Finanzperformance-Managementprozesse, indem Führungskräfte, Geschäftsbereichsleiter und Mitarbeiter in allen Funktions- und Geschäftsbereichen eingebunden, unterstützt und überwacht werden. Mit IBM Cognos TM1 können Sie beispielsweise übergeordnete Pläne erstellen, Zuständigkeiten für die Bereitstellung von Informationen zuweisen und Fortschritte überwachen, bis die Pläne erfüllt sind. Mehr als 2.200 Unternehmen auf der ganzen Welt nutzen die bewährte Lösung IBM Cognos TM1, um ihren Anforderungen für das Finanzperformance-Management gerecht zu werden. Warum das so ist?

IBM Cognos TM1 ermöglicht eine schnellere Implementierung

Die IBM Cognos TM1 MidMarket Edition kann schnell implementiert und dort eingesetzt werden, wo der Bedarf am größten ist. Ihre Finanz- und Geschäftsbereichsteams können mit Planung, Budgetierung, Bedarfsvorhersage, Konsolidierung,

Berichterstellung oder Analyse beginnen und Implementierungen dann schnell erweitern. Mit Komponenten zur Selbsthilfe, wie z. B. Assistenten, Workflows, vordefinierten Datenbanken, Beispielkuben und Plänen, können Ihre Benutzer ihre eigenen Anwendungen konfigurieren, Daten pflegen und schnell und einfach Berichte erstellen, selbst über das Web.

Da es sich bei der IBM Cognos TM1 MidMarket Edition um eine Komplettlösung handelt, die in einer leistungsfähigen Umgebung erstellt wurde, sind sämtliche Komponenten integriert. Geschäftsregeln, Daten und Metadaten werden von Anwendungen gemeinsam genutzt, sodass Ihre Teams alle mit denselben Regeln und Hierarchien arbeiten. IBM Cognos TM1 bietet Benutzern Unabhängigkeit und Sicherheit, um die Richtigkeit und Integrität von Daten sicherzustellen.

IBM Cognos TM1 ermöglicht schnellere Reaktionen

Die leistungsfähige Engine von IBM Cognos TM1 unterstützt Benutzer dabei, Analysen von sich häufig ändernden Daten in unzähligen Transaktionen (z. B. den täglichen oder stündlichen Umsatzprüfungen nach Filiale, Produktbereich oder Beauftragtem oder vielleicht

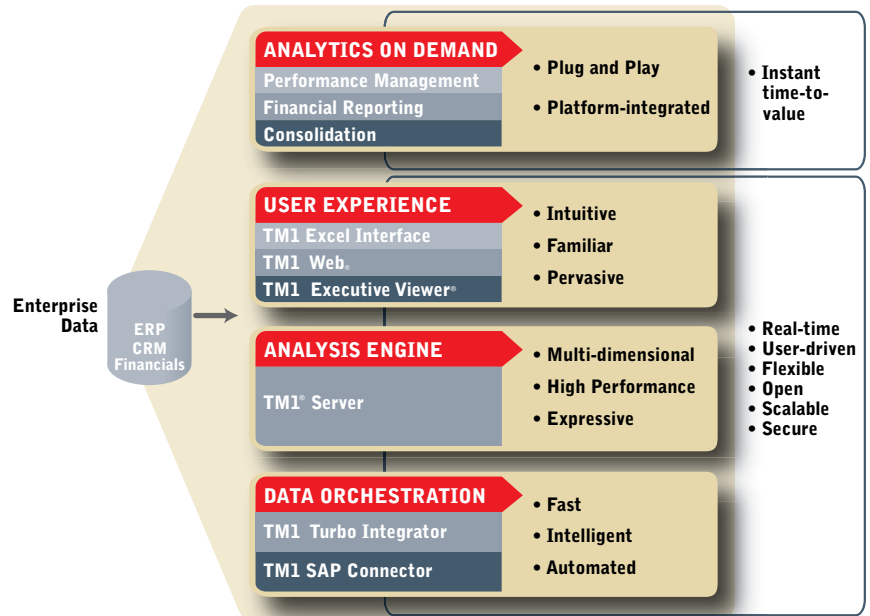
den tagtäglichen Aktivitäten in Hunderten von Serviceeinrichtungen) durchzuführen. Da Ihre Finanzleiter, Planungsbeauftragten, Controller und Führungskräfte Eingabewerte – und selbst Geschäftsmodelle – ändern und direkt neu berechnen können, können Sie geschäftsbezogene Problemstellungen unverzüglich angehen, statt ewig warten zu müssen. Die Leistung der speicherinternen 64-Bit-Technologie, die selbst den komplexesten Anforderungen gerecht wird, ermöglicht schnelle und bedarfsorientierte Planung, Budgetierung, Prognosen, Berichte und Analysen, unabhängig vom Umfang Ihres Datenbestands.

Damit der direkte Zugriff auf wichtige Informationen in Anwendungen für nachgelagerte Funktionen möglich ist, bietet die IBM Cognos TM1 MidMarket Edition Funktionalität für die Datenkoordination (benutzerfreundliche, vordefinierte Tools, wie z. B. einen SAP-Connector und unseren Turbo Integrator) mit unternehmensweiter Integration, die das Laden von Daten aus mehreren Quellen optimiert. Benutzer können problemlos Prozesse erstellen, um Datenimport, Metadatenmanagement und andere Aufgaben zu automatisieren.

IBM Cognos TM1 ermöglicht eine weitere Verbreitung

Da für einen flexiblen Markt eine flexible Lösung für das Finanzperformance-Management erforderlich ist, kann sich die IBM Cognos TM1 MidMarket Edition problemlos an schnelles Wachstum und Änderungen anpassen. Mit dieser Lösung können Sie Hunderte von Führungskräften – nicht nur aus dem Finanzbereich – unter Verwendung interaktiver Anwendungen in einen bereichsübergreifenden Prozess einbinden.

Mit einer Auswahl von Oberflächen für Geschäfts- und Hauptbenutzer können Sie das vorhandene Know-how aller Beteiligten optimal nutzen, das heißt, minimaler Schulungsaufwand und minimale IT-Unterstützung. Für Geschäftsbenutzer bietet der IBM® Cognos® TM1 Executive Viewer eine webbasierte Umgebung für Self-Service-Analyse und Berichtsdesign, während Microsoft® Excel®-Anwendungen Hauptbenutzer bei der Erstellung von Berichten und Was wäre, wenn-Szenarien unterstützen.



Die IBM Cognos TM1 MidMarket Edition bietet verschiedene Anwendungen, benutzerfreundliche Oberflächen, leistungsfähige Analysefunktionen und flexibles Datenmanagement.

Spreadsheetbasiertes FPM? Oder die Alternative IBM Cognos TM1?

Es ist kein Geheimnis, dass viele – wenn nicht sogar die meisten – mittelständischen Unternehmen für Datenspeicherung und -management und die verschiedensten Performance-Managementprozesse wie Planung, Budgetierung, Bedarfsvorhersage, Konsolidierung, Analyse und Berichterstellung mit Spreadsheets arbeiten. Ganz klar:

Spreadsheets sind jederzeit und überall nutzbar, flexibel, benutzerfreundlich, können Diagramme und Grafiken erstellen und problemlos zusammen mit anderen Produktivitätstools eingesetzt werden. Doch die Wirklichkeit sieht anders aus: Durch die Verwendung von Spreadsheets als primäre Datenspeicher- und Performance-Management-Lösung steuern Sie direkt auf die Katastrophe zu.

Lassen Sie uns einen Blick auf einige Realitäten bei der Verwendung von Spreadsheets werfen und dann die Alternative IBM Cognos TM1 prüfen:

Spreadsheetfehler.

Spreadsheetbasierte Performance-Management-„Lösungen“ sind extrem fehleranfällig. Ganz gleich, ob es sich um Benutzerfehler („falsche Taste gedrückt“), Logikfehler (Auswahl oder Erstellung einer falschen Formel) oder um Auslassungsfehler (Auslassen einer wichtigen Modellkomponente, wie z. B. einer Zeile oder einer Spalte) handelt, Rechenfehler sind praktisch garantiert. Tatsächlich geht aus einer kürzlich durchgeführten Untersuchung hervor, dass etwa 94 Prozent aller Spreadsheetmodelle erhebliche Fehler aufweisen.

Die IBM Cognos TM1 MidMarket Edition bietet eine zentralisierte FPM-Lösung, die Funktionen für Datenmanagement, Planung, Budgetierung, Bedarfsvorhersage, Konsolidierung, Berichterstellung und Analyse umfasst. IBM Cognos TM1 vereinfacht die Beteiligung und Zusammenarbeit von Personen innerhalb Ihres Unternehmens und bietet darüber hinaus einen verwalteten Workflow. Dies ermöglicht eine streng überwachte Datenerfassung, eine schnelle

Datenzusammenfassung, klar definierte Regeln und Hierarchien, ein striktes Genehmigungsverfahren, rollenbasierte Sicherheit und ein eindeutiges Prüfprotokoll, das verantwortliches und präzises Arbeiten vereinfacht.

Mehrdimensionale

Geschäftsdaten. Selbst in kleineren Unternehmen sind Finanz- und Geschäftsdaten einfach zu komplex, um in herkömmlichen zweidimensionalen Spreadsheets effektiv gespeichert, verwaltet und genutzt zu werden. Wenn Sie beispielsweise die Rentabilität einer Produktlinie nach den Umsatzkosten pro Artikel, nach Kundendemographie, nach Region, nach Vertriebsbeauftragtem etc. beurteilen sollen, ist schon erheblich mehr erforderlich, als ein Stapel verlinkter Spreadsheets und selbst die cleversten Makros bieten können. Woher wissen Sie, dass sich, wenn sich ein Wert ändert, diese Änderung auf das gesamte Spreadsheetmodell übertragen wird? Normalerweise können Sie das nicht wissen.

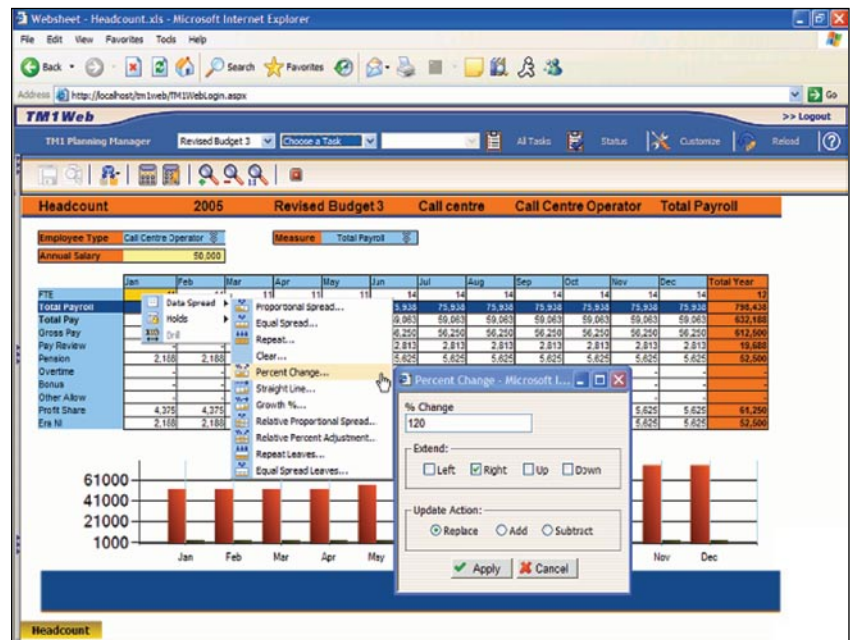
Die IBM Cognos TM1 MidMarket Edition verwaltet zentral geschäftsbezogene Hierarchien, Regeln, Berechnungen und Daten unter Verwendung

von Speicherinternen, mehrdimensionalen Kuben mit echten Geschäftskennungen. Über eine benutzerfreundliche Webschnittstelle oder die vertraute Microsoft Excel-Oberfläche können Sie Ihre Datensätze lesen und schreiben und erhalten dann auch direkt Ergebnisse. Sie können Daten mehrdimensional ausschneiden und kippen, um die momentanen Anforderungen hinsichtlich Planung, Bedarfsvorhersage oder Berichterstellung zu bestimmen—in Echtzeit, versteht sich. Schreib-/Lesezugriff wird über rollenbasierte Sicherheitsfunktionen gesteuert und Modelländerungen werden in kürzester Zeit an alle Benutzer weitergegeben.

Zusammenarbeit. Für erfolgreiches Finanzperformance-Management sind Zusammenarbeit und Beteiligung in einem Unternehmen extrem wichtig: je größer die unternehmensübergreifende Eingabe, desto größer Genauigkeit und Einblick. Aufgrund der schwierigen Implementierung (und Fehlerhäufigkeit), ist für spreadsheetbasiertes FPM ein eingeschränkter, zentralisierter Prozess erforderlich, der nur einen kleinen Teil der Beteiligten in Ihrem Unternehmen repräsentieren kann.

Durch die Bereitstellung verschiedener Oberflächen unterstützt Sie die skalierbare IBM Cognos TM1 MidMarket Edition dabei, mehr Personen noch häufiger in Ihren Finanzperformance-Managementprozess einzubinden. Daten aus Ihrem gesamten Unternehmen werden zu nützlichen Informationen, wenn sie schnell über das Web von und zu Mitwirkenden am Prozess und Entscheidungsträgern fließen können. Arbeitsunterlagen („Websheets“) sind für alle Beteiligten sichtbar und alle Benutzer haben Lese- und Schreibzugriff für Beiträge, Ad-hoc-Analysen und Was wäre, wenn-Szenarien. Darüber hinaus eignet sich die Webschnittstelle von IBM Cognos TM1 perfekt für eine dezentrale Umgebung, in der viele Ihrer Teammitglieder von verschiedenen Geschäftsbereichen und Regionen aus über Fernzugriff arbeiten.

Workflow-Management. Mit einer spreadsheetbasierten FPM-Lösung ist das Management des Prozessworkflows praktisch unmöglich. Sie können nie ganz sicher sein, dass Mitwirkende nach Plan vorgehen – oder dass sie überhaupt schon mit der Arbeit begonnen haben. Ferner ist bei der Arbeit mit Spreadsheets größere



Die IBM Cognos TM1 MidMarket Edition bindet Entscheidungsträger, Führungskräfte und Mitarbeiter in den gesamten FPM-Prozess ein.

Beteiligung NICHT mit größerer Effektivität gleichzusetzen. Es kann zu einem heillosen Durcheinander kommen und der Prozess ist grundsätzlich nur so schnell wie der langsamste Teilnehmer.

Die IBM Cognos TM1 MidMarket Edition trägt dazu bei, den FPM-Prozess zu steuern, da Finanz- und Geschäftsbereichsleiter Einzelpersonen oder Gruppen funktionale Zuständigkeiten zuweisen können. Mitwirkende übermitteln Daten plangemäß und Aufgaben werden als *nicht gestartet, in Bearbeitung, genehmigt, abgelehnt*

oder *nicht delegiert* gekennzeichnet. Prüfer überwachen den Fortschritt und nehmen Beiträge an oder lehnen diese ab. IBM Cognos TM1 gestaltet den gesamten FPM-Prozess sehr transparent und ermöglicht rechtzeitige und verantwortliche Entscheidungen.

Versionssteuerung. Bei Spreadsheets, die im Cyberspace hin- und hergeschickt werden, können Sie nie sicher sein, dass alle Beteiligten mit der jeweils neuesten Version eines Plans, eines Budgets oder einer Prognose arbeiten. Das Ergebnis ist sehr wahrscheinlich eine

„Endversion“, die auf falschen oder falsch zugeordneten Daten basiert.

Mit der IBM Cognos TM1 MidMarket Edition können Planungsbeauftragte, Analysten und Führungskräfte iterative Pläne, Budgets, Prognosen, Berichte und Analysen entwickeln. Vielleicht möchten Sie eine Prognose mit der Voraussetzung überarbeiten, dass der Umsatz im nächsten Quartal in fünf Regionen um 15 Prozent steigen wird. E-Mail-Benachrichtigungen informieren Analysten und Mitwirkende über die geänderte Voraussetzung, erinnern Mitwirkende daran, dass sie neue Zahlen übermitteln müssen, oder stellen wichtige Informationen zur Planung bereit. Kommentare – wie z. B. Gründe, warum ein Beitrag angenommen oder abgelehnt wurde – können zusammen mit den einzelnen Änderungen im Taskstatus gespeichert werden.

Datenzusammenfassung. Die Zusammenfassung von Eingaben mehrerer Benutzer und Spreadsheets behindert die Effektivität des FPM-Prozesses. Eine Einzelperson oder Gruppe muss die zahlreichen Spreadsheets sammeln und zu einer einzigen Version zusammenführen. Selbst wenn die einzelnen Spreadsheets fehlerfrei sind, ist diese Zusammenfassung eine umfangreiche Aufgabe, die sich über Wochen hinziehen kann.

Turbo Integrator optimiert die Datenzusammenfassung und ermöglicht das schnelle und präzise Laden von Daten. Diese Funktion stellt problemlos Verbindungen zu ODBC-konformen Datenbanken her, um Daten zu laden. Abhängig von den Ressourcen und Anforderungen Ihres Unternehmens, kann Turbo Integrator Daten aus ERP-Systemen wie SAP und Oracle, aus Data-Warehouses, aus Microsoft Excel-Arbeitsmappen und sogar aus ASCII-Dateien von Altsystemen importieren. Darüber hinaus können Daten in ASCII-Dateien oder andere ODBC-konforme Datenbanken exportiert werden, um den Datenabgleich zu vereinfachen.

Echtzeitorientiertes FPM?

Ein fehleranfälliger, mühsamer spreadsheetbasierter Performance-Managementprozess hindert Ihr Unternehmen daran, Ergebnisse zu analysieren, auf Veränderungen des Marktes zu reagieren, Was wäre, wenn-Fragen zu stellen und zu beantworten und dann Pläne, Budgets oder Prognosen schnell und effektiv zu ändern. Eine Reaktion in Echtzeit ist unmöglich und im Vergleich zu größeren Unternehmen in Ihrem Sektor haben Sie als mittelständisches Unternehmen Wettbewerbsnachteile.

Die IBM Cognos TM1 MidMarket Edition stellt Ihnen bei Bedarf kritische Leistungsdaten zur Verfügung. Das Herzstück von IBM Cognos TM1 ist eine leistungsfähige speicherinterne, mehrdimensionale Engine, die extrem schnelle Was wäre, wenn-Berechnungen ermöglicht. IBM Cognos TM1 ist das einzige mehrdimensionale FPM-Produkt, das Was wäre, wenn-Szenarien in Echtzeit erstellen kann. In einer kürzlich durchgeführten unabhängigen OLAP-Umfrage wurde IBM Cognos TM1 als beste Lösung mit den schnellsten Lade-/Rechenzeiten und den schnellsten Abfragezeiten genannt. Da Turbo Integrator Sie beim Datenimport unterstützt, können Sie innerhalb von wenigen Minuten die betriebliche Leistung beurteilen.

Bedeutung und Zuverlässigkeit.

Spreadsheetbasierte Konzepte für das Finanzperformance-Management sind so fehlerhaft und mühsam, dass Geschäftsbereichsleiter den gesamten Prozess als unbedeutend und unzuverlässig abtun. Mitarbeiter im Einsatz stellen immer wieder fest, dass „die Zahlen“ höchstwahrscheinlich falsch, nicht auf dem neuesten Stand und ohne Realitätsbezug sind.

Mit der IBM Cognos TM1 MidMarket Edition können Bedeutung und Zuverlässigkeit von Daten verbessert werden. Da Benutzer im gesamten Unternehmen immer mit den aktuellsten Daten arbeiten, sind die damit erzielten Ergebnisse zuverlässiger und spiegeln die Realität besser wider. Die Zuverlässigkeit wird auch durch innovative Sicherheitsfunktionen in TM1 verbessert, denn sichere Daten sind zuverlässige Daten. Sie kontrollieren den Zugriff durch Einzelpersonen ausgehend von der Rolle, die die jeweilige Person im FPM-Prozess spielt. Ein Planungsbeauftragter kann beispielsweise alle Aufgaben und Funktionen in einem Prognosezyklus verwalten und überwachen. Ein integriertes Prüfprotokoll kombiniert mit dem verwalteten Workflow von IBM Cognos TM1 verbessert darüber hinaus die Zuverlässigkeit von Daten und vereinfacht die Einhaltung von Vorschriften.

Zusammenfassung

Ein spreadsheetbasiertes Konzept für Daten- und Performance-Management ist völlig ungeeignet, um den Anforderungen gerecht zu werden, mit denen ein expandierendes mittelständisches Unternehmen konfrontiert ist. Die IBM Cognos TM1 MidMarket Edition bietet eine umfassende Umgebung für das Finanzperformance-Management, die wichtige Prozesse für Planung, Budgetierung, Bedarfsvorhersage, Konsolidierung, Berichterstellung, Analyse und Datenmanagement unterstützt. Durch unmittelbare Rückmeldungen wird die Entscheidungsfindung auf allen Ebenen Ihres

Unternehmens verbessert.

Durch die branchenweit einzige bedarfsgesteuerte, speicherinterne, mehrdimensionale Analyseengine ermöglicht IBM Cognos TM1 eine schnellere Implementierung, schnellere Reaktionen und eine weitere Verbreitung in Ihrem Unternehmen als andere Produkte für das Finanzperformance-Management. Die IBM Cognos TM1 MidMarket Edition verkürzt die Implementierungszeit und optimiert die Beschaffung, Zusammenfassung und Analyse von Informationen, damit Sie mehr Zeit für Ihre Kernkompetenzen haben – die Führung und Expansion Ihres Unternehmens.

IBM Cognos BI und Performance-Management

IBM Cognos Lösungen für Business-Intelligence (BI) und Performance-Management bieten erstklassige Software, Unterstützung und Services in den Bereichen unternehmensspezifische Planung, Konsolidierung und BI, die es Unternehmen ermöglichen, ihre finanzielle und betriebliche Leistung zu planen, zu verstehen und zu verwalten. In IBM Cognos Lösungen sind Technologie, Analyseanwendungen, Best Practices und ein umfangreiches Netzwerk von Partnern vereint. So erhalten Kunden eine offene, anpassungsfähige und umfassende Performancelösung. Mehr als 23.000 Kunden in über 135 Ländern weltweit arbeiten mit IBM Cognos Lösungen.

Wenn Sie mehr erfahren oder einen Ansprechpartner kontaktieren möchten, besuchen Sie uns unter: www.ibm.com/cognos.

Rückruf anfordern

Wenn Sie einen Rückruf anfordern oder eine Frage stellen möchten, besuchen Sie uns unter: www.ibm.com/cognos/contactus. Ein IBM Cognos Ansprechpartner wird sich innerhalb von zwei Arbeitstagen auf Ihre Anfrage melden.



© Copyright IBM Corporation 2009

IBM Deutschland GmbH
70548 Stuttgart
ibm.com/de

IBM Österreich
Obere Donaustraße 95
1020 Wien
ibm.com/at

IBM Schweiz
Vulkanstrasse 106
8010 Zürich
ibm.com/ch

Produced in Canada
März 2009
Alle Rechte vorbehalten.

IBM, das IBM Logo und ibm.com sind Marken der IBM Corporation in den USA und/oder anderen Ländern. Sind diese und weitere Markennamen von IBM bei ihrem ersten Vorkommen in diesen Informationen mit einem Markensymbol (® oder ™) gekennzeichnet, bedeutet dies, dass IBM zum Zeitpunkt der Veröffentlichung dieser Informationen Inhaber der eingetragenen Marken oder der Common-Law-Marken (common law trademarks) in den USA war. Diese Marken können auch eingetragene Marken oder Common-Law-Marken in anderen Ländern sein. Eine aktuelle Liste der IBM Marken finden Sie auf der Webseite „Copyright and trademark information“ unter ibm.com/legal/copytrade.shtml.

Vertragsbedingungen und Preise erhalten Sie bei den IBM Geschäftsstellen und/oder den IBM Business Partnern.

Verweise in diesen Informationen auf Websites anderer Anbieter werden lediglich als Service für den Kunden bereitgestellt und stellen keinerlei Billigung des Inhalts dieser Websites dar. Das über diese Websites verfügbare Material ist nicht Bestandteil des Materials für dieses IBM Produkt. Die Verwendung dieser Websites geschieht auf eigene Verantwortung.